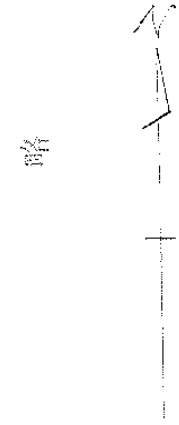


街廓原子一覽表用紙 (No. 98)

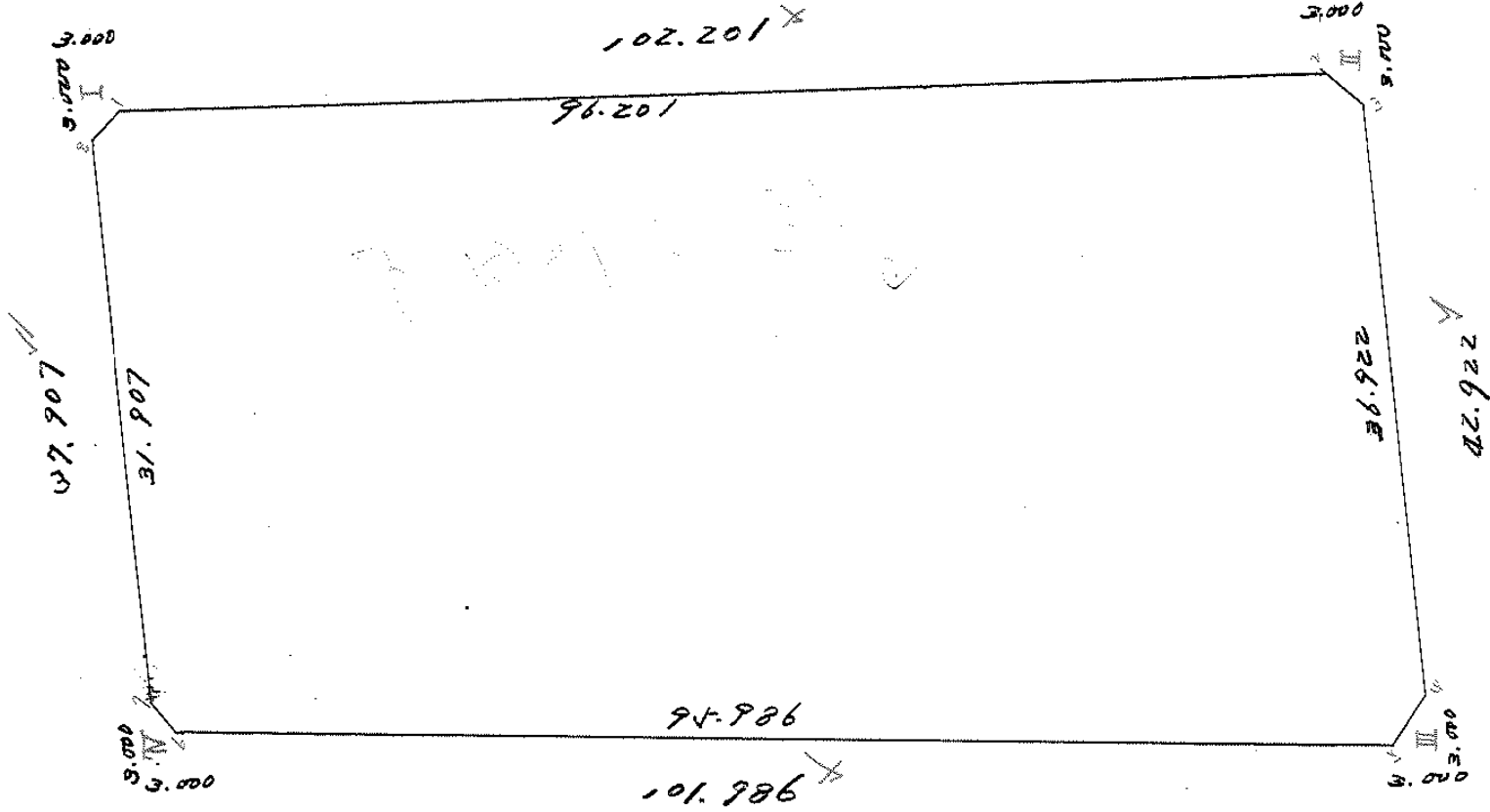
略 圖



計算面積 =  m<sup>2</sup>

角切面積 =

換地面積 =



# 街廓点坐標及街廓面積計算簿

街廓番号 (No. 93)

点	方位角(A)	距離(S)	Cos A (1) S Cos A	Sin A (2) S Sin A	x	y	(3) 複緯距	(4) 複經距	(1)×(4)	(2)×(3)	
I					-149	-37					
					147.007	440.479					
II	89 48 46	102.201	0.00219 0.429	999995 102.200	156.708	251.279	0.329	102.200		1	
III	179 41 14	42.922	-999965 42.920	0.08368 0.019	199.628	240.920	-42.262	204.749		-	
IV	272 08 9	101.986	0.45988 4.690	-998942 101.878	196.938	452.798	-80.492	103.240		1	
I	058 48 14	07.907	999838 07.901	-0.17966 0.681	147.007	440.479	-37.901	0.681		1	
点檢点坐標計算							Σ				
							倍面積	442.626	99.824	442.626 × 99.824	
							面積			442.626	
							m × 0.3025 = 坪				

# 街廓点坐標及街廓面積計算簿

街廓番号 (No. 98)

点	方位角(A)	距離(S)	Cos A		Sin A		x	y	(3) 複緯距	(4) 複經距	(1)×(4)	(2)×(3)
			(1) S Cos A	(2) S Sin A								
I			-				-149	-37				
							147.037	645.179				
8	46-23-4		-	0.000	+	0.000	160.037	645.125	-	0.000	+	0.000
	0.978737											
1	46 23 4	4.212	+	414.662	-	699.069	57.027	645.679	-	2990	+	6.000
				0.010		2.946						
I			-		-		147.037	645.679	+	0.010	+	6.000
											9.000.440	9.000.440
												4.500.270
H							-149	-37				
							146.708	241.279				
2	45-20-0		-	0.010	-	0.000	146.718	241.279	-	0.010	-	0.000
	1.011705											
3	134 40 0	6.253	-	702.981	+	711.209	159.708	241.254	-	0.010	-	2.975
				2.990		12.025						
H			+	0.000	-	0.000	146.708	241.279	-	0.000	+	0.000
											9.000.240	9.000.240
												4.500.120
点検点坐標計算										Σ		
										倍面積		
										面積		
										m × 0.3025 = 坪		

街廓点坐標及街廓面積計算簿

街廓番号 (No. 98)

点	方位角(A)	距離(S)	Cos A		Sin A		x	y	(3) 複緯距	(4) 複經距	(1)×(4)	(2)×(3)
			(1) S Cos A	(2) S Sin A								
II							-149 199.628	-37 240.920				
4	45-4-49 1.038434		+	0.000	-	0.000	196.628	240.920	+	0.000	-	-
5	226 4 49 4.126		-	693.650	-	720.313	199.490	242.917	+	0.108	-	0.000
III			-	0.108	+	0.997	199.628	240.920	+	0.108	-	0.997
												8.987√40 8.987√40
												4.493.794
IV							-149 194.938	-37 242.798				
6	45-11-41 0.972275		-	0.108	+	0.997	195.076	249.801	-	0.108	+	0.997
7	315 48 19 4.377		-	716.975	-	697.099	191.928	242.852	+	0.062	+	0.940
V			-	0.000	+	0.000	194.938	242.798	+	0.000	-	0.000
												8.983√48 8.983√48
												4.491774
点検点坐標計算										Σ		
										倍面積		
										面積		
										m × 0.3025 = 坪		

# 街廊点坐標及街廊面積計算簿

街廊番号 (No. 98)

点	方位角(A)	距離(S)	Cos A		Sin A		x	y	(3) 複緯距	(4) 複経距	(1)×(4)	(2)×(3)	
			(1) S Cos A	(2) S Sin A									
1							157.027	240.479					
2			+	0.309	+	96.200	156.718	244.277	+	0.309	+	96.200	+
3			-	2.990	+	0.025	159.708	241.244	-	2.972	+	194.424	-
4			-	36.920	+	0.309	196.628	240.945	-	42.282	+	198.749	-
5			-	2.862	-	2.972	179.490	243.917	-	82.064	+	196.096	-
6			+	6.414	-	94.884	174.076	349.801	-	80.412	+	27.240	+
7			+	0.138	-	3.251	191.908	242.842	-	72.960	-	1.694	-
8			+	31.901	-	0.473	160.007	240.425	-	37.921	-	4.319	-
1			+	0.010	+	2.946	157.027	240.479	-	0.010	-	2.946	-
点檢点坐標計算										Σ			
										倍面積	8208.64441	8208.64411	
										面積	4104.3222051		
										m × 0.3025 = 坪			