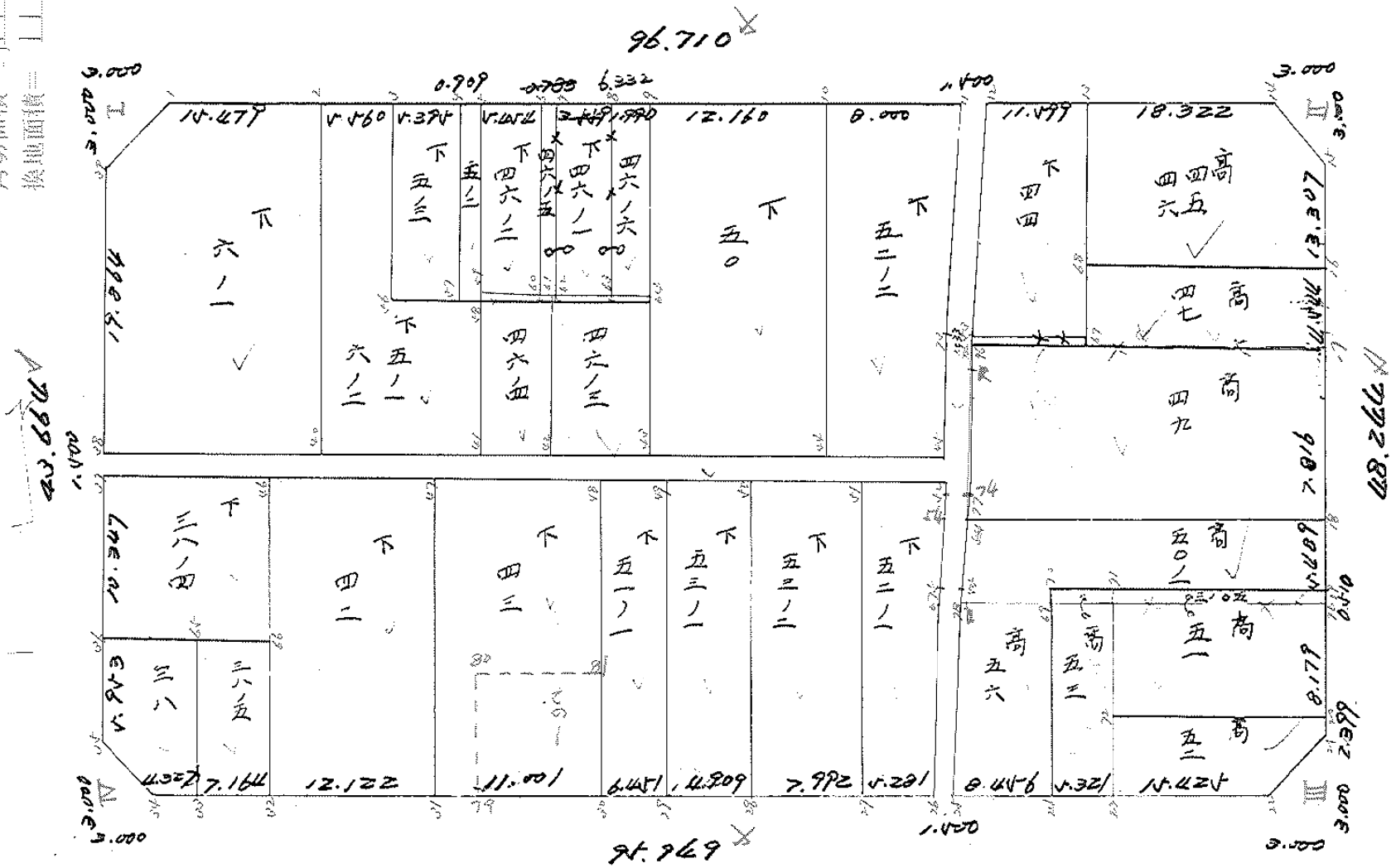


街廓原子一覽表用紙 (No. 99)

略 圖

計算面積 = m²
 角切面積 =
 換地面積 =



街廊点坐標及街廊面積計算簿

街廊番号 (No. **99**)

点	方位角(A)	距離(S)	$\frac{\cos A}{(1) S \cos A}$	$\frac{\sin A}{(2) S \sin A}$	x	y	(3) 複線距	(4) 複線距	(1)×(4)	(2)×(3)
					-169	-37				
I					156.524	260.279				
II	89 52 26	96.710	0.02201 0.213	9999998 96.710	156.512	144.569	0.213	96.710	+	+
III	180 05 16	48.244	9999947 48.241	0.10248 0.494	204.442	144.064	47.814	192.924	-	-
IV	272 56 29	95.949	0.25450 43.662	992954 95.840	20.0187	239.914	91.690	96.480	+	+
I	059 01 16	43.664	9999964 43.662	0.00048 0.364	156.524	260.279	43.662	0.364	+	+
点檢点坐標計算								Σ		
								倍面積	2818.19074	
								面積	2818.19074	
								m × 0.3025 = 坪		

街廓点坐标及街廓面积计算簿

街廓番号 (No. 99)

点	方位角(A)	距離(S)	Cos A		Sin A		x	y	(3) 複緯距	(4) 複経距	(1)×(4)	(2)×(3)		
			(1) S Cos A	(2) S Sin A										
I							-149 146.525	-37 240.279						
39	44-41-37 0.989358		-	0.000	+	0.025	149.525	240.279	-	0.000	+	0.025	-	
1	44 41 37	4.230	+	7.10878 0.007	+	7.03316	2.975	146.518	237.279	-	2.990	+	0.025	+
I			-	0.007	-	0.000	146.525	240.279	+	0.007	+	0.000	-	
												9.000.175	9.000.175	
													4500.027	
I							-149 146.012	-37 140.569						
14	44-43-10 0.991981		-	0.007	-	0.000	146.019	140.569	-	0.007	-	3.000	+	
15	135 13 50	4.216	-	7.09946 2.990	+	7.04256	2.969	149.012	140.600	-	0.007	-	0.001	+
I			+	0.000	+	0.001	146.012	140.569	-	0.000	-	0.001	-	
												8.999.783	8.999.783	
													4.499.891	
点検点坐标计算														
										Σ				
										倍面積				
										面積				
										m × 0.3025 = 坪				

街廓点坐标及街廓面积计算簿

街廓番号 (No. 99)

点	方位角(A)	距離(S)	Cos A		Sin A		x	y	(3) 複緯距	(4) 複經距	(1)×(4)	(2)×(3)
			(1) S Cos A	(2) S Sin A								
III							-149	-07				
							204.442	144.064				
21	43-36-16		+	0.000	+	0.000	201.442	144.033	+	0.000	+	0.000
	1.057631											
22	226-36-16	4.167	-	687.031	-	726.628	204.416	147.061	+	0.007	-	2.966
				2.060		0.028						
III			-	0.000	+	0.000	204.442	144.064	+	0.007	-	2.997
												8.994247
												4.487623
IV							-149	-07				
							200.187	239.914				
24	43-55-49		-	0.107	+	2.997	250.324	236.917	-	0.107	+	2.997
	0.963340											
25	316-4-11	4.356	+	720.184	-	693.783	197.187	239.939	+	2.060	+	2.972
				0.007		0.022						
IV			-	0.000	+	0.024	200.187	239.914	+	0.000	-	0.024
												8.987475
												4.493787
点検点坐标计算										Σ		
										倍面積		
										面積		
										m × 0.3025 = 坪		

街廓点坐標及街廓面積計算簿 通路A

街廓番号 (No. 99)

点	方位角(A)	距離(S)	Cos A		Sin A		x	y	(3) 複經距	(4) 複緯距	(1)×(4)	(2)×(3)
			(1) S Cos A	(2) S Sin A								
			--	--								
68							179.487	240.088				
69			+		-	0.187	62.913	177.175	+	62.913	+	
72			-		+	1.000	0.048	180.700	177.117	-	24.884	-
77			-		-	0.187	62.913	180.887	240.075	-	62.984	+
78			+		-	1.000	0.048	179.387	240.088	-	0.013	+
			--	--								
			--	--								
			--	--								
			--	--								
			--	--								
			--	--								
			--	--								
			--	--								
			--	--								
			--	--								
			--	--								
			--	--								
			--	--								
			--	--								
			--	--								
点檢点坐標計算										Σ	--	--
			--	--						倍面積	182.819777	/
			--	--						面積	94.409888	/
			--	--						m × 0.3025 = 坪		

街廓点坐標及街廓面積計算簿 道路B

街廓番号 (No. 99)

点	方位角(A)	距離(S)	Cos A		Sin A		x	y	(3) 複緯距	(4) 複經距	(1)×(4)	(2)×(3)	
			(1) S Cos A	(2) S Sin A									
11						156.087	177.990						
12			+	0.0000	-	156.084	176.490	+	0.0000	+	1.500	+	
13			-	18.645	+	175.029	175.836	-	18.639	+	0.654	-	
24			-	6.058	+	181.087	175.489	-	40.642	+	4.445	-	
25			-	8.886	-	190.270	175.967	-	48.886	+	4.624	+	
25			-	12.815	-	200.088	176.232	-	80.487	+	0.781	+	
26			-	0.068	-	1.498	200.020	177.700	-	90.004	+	2.018	+
25			+	12.794	+	0.264	190.226	177.466	-	80.472	+	0.784	+
24			+	8.842	+	0.376	181.084	177.090	-	48.836	+	1.624	+
20			+	6.000	-	0.245	175.084	177.005	-	40.694	+	1.155	+
11			+	18.697	-	0.655	156.087	177.990	-	18.697	+	0.655	+
点檢点坐標計算										Σ			
										倍面積	140.048636	✓	
										面積	70.024218	✓	
										m × 0.3025 = 坪			

街廓点坐标及街廓面积计算簿 F 6-1

街廓番号 (No. 99)

点	方位角(A)	距離(S)	Cos A		Sin A		x	y	(3) 複緯距	(4) 複經距	(1)×(4)	(2)×(3)
			(1) S Cos A	(2) S Sin A								
1						-149	-27					
						156.518	247.279					
2			+		-	156.484	221.800	+	+	+		+
40			-		-	179.322	221.662	-	+	-		-
28			-		-	179.387	240.088	-	+	-		+
29			+		-	159.424	260.254	-	-	-		+
1			+		+	156.518	247.279	-	+	-		-
点検点坐标计算										Σ		
										倍面積	836.922362	✓
										面積	417461176	✓
										m × 0.3025 = 坪		

街廓点坐標及街廓面積計算簿

街廓番号 (No. 99)

F 4-1, 4-2

点	方位角(A)	距離(S)	Cos A		Sin A		x	y	(3) 複緯距	(4) 複經距	(1)×(4)	(2)×(3)
			(1) S Cos A	(2) S Sin A								
2							-149	-37				
							156.486	221.800				
3			+		+		156.672	216.240	+		+	
4			-		-		169.621	216.270	-		+	
5			+		+		169.407	209.966	-		+	
6			-		-		179.298	209.988	-		+	
7			-		-		179.002	221.643	-		+	
8			+		-		156.486	221.800	-		+	
点檢点坐標計算										Σ		
										倍面積	670.996990	✓
										面積	186.998494	✓
										m × 0.3025 = 坪		

街廓点坐標及街廓面積計算簿

街廓番号 (No. **99**)

点	方位角 (A)	距離 (S)	Cos A		Sin A		x	y	(3) 複緯距	(4) 複經距	(1)×(4)	(2)×(3)
			(1) S Cos A	(2) S Sin A								
ω							-149	-37				
							156.472	216.260				
4			+		+		156.660	210.865	+	+		+
47			-		-		169.629	210.875	-	+		+
46			-		-		169.621	216.270	-	+		+
ω			+		+		156.472	216.260	-	-		-
点檢点坐標計算										Σ		
										倍面積	149.718990	✓
										面積	69.859495	✓
										m × 0.3025 = 坪		

街廓点坐標及街廓面積計算簿

街廓番号 (No. **99**)

下 4-2

点	方位角(A)	距離(S)	Cos A		Sin A		x	y	(3) 複緯距	(4) 複經距	(1)×(4)	(2)×(3)
			(1) S Cos A	(2) S Sin A								
4							-149	-37				
							146.460	210.865				
5			+		+		146.458	209.906	+	+		+
				0.1002	0.909				0.1002	0.909		
6			-		-		169.407	209.966	-	+		+
				12.969	0.000				12.969	1.788		
7			-		-		169.409	210.875	-	+		+
				0.1002	0.909				25.896	0.869		
8			+		+		146.460	210.865	-	-		-
				12.969	0.000				12.969	0.000		
点検点坐標計算												
									Σ			
									倍面積	23.461162		✓
									面積	11.770681		✓
									m × 0.3025 = 坪			

街廊点坐標及街廊面積計算簿 下 46-2

街廊番号 (No. **99**)

点	方位角(A)	距離(S)	Cos A		Sin A		x	y	(3) 複緯距	(4) 複經距	(1)×(4)	(2)×(3)	
			(1) S Cos A	(2) S Sin A									
✓						-149	207						
						146.648	209.906						
6			+		+	0.012	4.656	146.666	206.682	+	0.012	4.656	+
60			-		-	12.798	0.029	169.244	206.411	-	12.774	10.879	-
✓9			-		-	0.012	4.656	169.246	209.965	-	25.486	4.096	-
✓			+		+	12.778	0.029	146.648	209.906	-	12.798	0.029	-
点檢点坐標計算										Σ			
										倍面積	129.499888	✓	
										面積	69.799964	✓	
										m × 0.3025 = 坪			

街廓点坐標及街廓面積計算簿

下 46-5 46-1. 46-6

街廓番号 (No. 99)

点	方位角(A)	距離(S)	Cos A		Sin A		x	y	(3) 複緯距	(4) 複經距	(1)×(4)	(2)×(3)	
			(1) S Cos A	(2) S Sin A									
6						-147	-37						
						156.446	204.482						
7			+	0.002	-	0.780	156.444	202.699	-	0.002	+	0.780	+
62			-	12.798	-	0.029	169.262	200.728	-	12.794	+	1.537	-
10			-	0.002	-	0.783	169.264	204.411	-	24.494	+	0.725	-
6			+	12.798	+	0.029	156.446	204.482	-	12.798	-	0.029	-
点検点坐標計算										Σ			
										倍面積	20.061542	✓	
										面積	10.020776	✓	
										合計面積	81.13	1/100	
										m × 0.3025 = 坪			

街廓点坐標及街廓面積計算簿

街廓番号 (No. **99**)

点	方位角(A)	距離(S)	Cos A		Sin A		x	y	(3) 複経距	(4) 複経距	(1)×(4)	(2)×(3)	
			(1) S Cos A	(2) S Sin A									
			--		--								
10			--		--	174.405	185.990						
11			+	0.018	+	8.000	176.087	177.990	+	0.018	+	8.000	+
73			-	18.697	+	0.655	174.084	177.025	-	18.661	+	16.655	-
45			-	4.116	+	0.160	179.200	177.175	-	41.474	+	17.470	-
44			-	0.026	-	8.778	179.226	185.953	-	45.616	+	8.852	+
10			+	22.821	-	0.037	176.405	185.990	-	22.821	+	0.037	+
			--		--				--		--	--	
			--		--				--		--	--	
			--		--				--		--	--	
			--		--				--		--	--	
			--		--				--		--	--	
			--		--				--		--	--	
			--		--				--		--	--	
			--		--				--		--	--	
点検点坐標計算													
			--		--				Σ				
			--		--				倍面積	682.46830	✓		
			--		--				面積	191.27345	✓		
			--		--				m × 0.3025 = 坪				

街廓点坐標及街廓面積計算簿 下

街廓番号 (No. **99**)

点	方位角(A)	距離(S)	Cos A		Sin A		x	y	(3) 複緯距	(4) 複經距	(1)×(4)	(2)×(3)	
			(1) S Cos A	(2) S Sin A									
9						-149	-27						
						156.622	198.150						
10			+	0.027	-	12.160	156.624	184.990	+	0.027	+	12.160	-
44			-	22.821	+	0.027	179.226	184.993	-	22.767	+	24.047	-
63			-	0.036	-	12.218	179.262	198.171	-	44.826	+	12.176	+
9			+	22.800	+	0.021	156.632	198.150	-	22.830	-	0.021	-
点檢点坐標計算										Σ			
										倍面積	156.460460	✓	
										面積	278.220271	✓	
										m × 0.3025 = 坪			

街廓点坐标及街廓面积计算簿

街廓番号 (No. **99**)

下42

点	方位角(A)	距離(S)	Cos A		Sin A		x	y	(3) 複緯距	(4) 複経距	(1)×(4)	(2)×(3)	
			(1) S Cos A	(2) S Sin A									
46						-149	-37						
						180.841	224.166						
47			+	0.036	+	12.211	180.804	212.044	+	0.036	+	12.211	+
51			-	20.492	-	0.872	201.098	210.028	-	20.492	+	20.669	-
52			+	0.441	-	12.109	200.867	224.437	-	40.460	+	10.067	+
46			-	20.006	+	0.871	180.841	224.166	-	20.006	-	0.871	-
点検点坐标计算										Σ			
										倍面積	494.158670	✓	
										面積	247.079335	✓	
										m × 0.3025 = 坪			

街廓点坐標及街廓面積計算簿 下 40

街廓番号 (No. **99**)

点	方位角(A)	距離(S)	Cos A		Sin A		x	y	(3) 複緯距	(4) 複經距	(1)×(4)	(2)×(3)	
			(1) S Cos A	(2) S Sin A									
			--		--								
47			--		--	-149	-37						
						180.805	212.055						
48			+	0.033	+	11.000		180.772	201.055	+	0.033	+	11.000
49			-	21.127	-	0.980	201.899	202.338	-	21.061	+	21.017	-
41			+	0.401	-	10.990	201.898	210.028	-	41.687	+	9.044	+
47			+	20.490	+	0.970	180.805	212.305	-	20.490	-	0.970	-
点檢点坐標計算										Σ			
										倍面積	419.169104	✓	
										面積	229.484042	✓	
										m × 0.3025 = 坪			

街廓点坐標及街廓面積計算簿 F4-1-1

街廓番号 (No. 99)

点	方位角(A)	距離(S)	Cos A		Sin A		x	y	(3) 複緯距	(4) 複經距	(1)×(4)	(2)×(3)
			(1) S Cos A	(2) S Sin A								
			--	--	--	--						
48							-109 180.772	-37 201.355				
49			+ 0.019	+ 6.410	180.713	194.945	+ 0.019	+ 6.410	+ ,	+ ,	+ ,	+ ,
29			- 21.440	- 0.949	202.192	195.894	- 21.602	+ 11.871	- ,	+ ,	- ,	+ ,
20			+ 0.294	- 6.444	201.899	202.100	- 62.448	+ 4.678	+ ,	+ ,	+ ,	+ ,
48			+ 21.127	- 0.980	180.772	201.355	- 21.127	- 0.980	- ,	- ,	- ,	- ,
			--	--	--	--						
			--	--	--	--						
			--	--	--	--						
			--	--	--	--						
			--	--	--	--						
			--	--	--	--						
			--	--	--	--						
			--	--	--	--						
			--	--	--	--						
			--	--	--	--						
			--	--	--	--						
点檢点坐標計算										Σ		
			--	--	--	--			倍面積	270.863719	/	
			--	--	--	--			面積	106.921879	/	
			--	--	--	--			m × 0.3025 = 坪			

街廓点坐標及街廓面積計算簿 F-13-1

街廓番号 (No. 99)

点	方位角(A)	距離(S)	Cos A		Sin A		x	y	(3) 複緯距	(4) 複經距	(1)×(4)	(2)×(3)
			(1) S Cos A	(2) S Sin A								
49							-147	-37				
							180.750	194.945				
50			+	0.015	+	4.900	180.738	190.005	+	0.015	+	4.900
28			-	21.678	-	0.984	202.416	190.990	-	21.648	-	0.984
29			+	0.224	-	4.904	202.190	194.894	-	60.100	+	6.006
49			+	21.440	+	0.969	180.750	194.945	-	21.440	-	0.969
点檢点坐標計算												
									Σ			
									倍面積	212.644	✓	
									面積	106.322	✓	
										213.966		
									m × 0.3025 = 坪			

街廓点坐標及街廓面積計算簿 下 13-2

街廓番号 (No. 99)

点	方位角(A)	距離(S)	Cos A		Sin A		x	y	(3) 複緯距	(4) 複経距	(1)×(4)	(2)×(3)
			(1) S Cos A	(2) S Sin A								
40							-109	120.005				
							180.738	159.774				
41			+	0.024	-	8.720	180.714	181.575	+	0.024	+	8.720
27			-	22.066	-	1.821	202.780	180.006	-	22.018	-	14.289
28			-	0.064	-	7.984	202.416	190.790	-	40.720	+	6.014
40			+	21.678	-	0.985	180.738	190.005	-	21.678	-	0.985
点検点坐標計算												
										Σ		
										倍面積	350.160.088	
										面積	176.296.044	✓
											175.080.044	
										m × 0.3025 = 坪		

街廓点坐標及街廓面積計算簿 下2-1

街廓番号 (No. 99)

点	方位角(A)	距離(S)	Cos A		Sin A		x	y	(3) 複緯距	(4) 複經距	(1)×(4)	(2)×(3)
			(1) S Cos A	(2) S Sin A								
			--	--								
51			--	--	-149	37	182.714	181.825				
52			+	+	0.014	4.878	180.700	177.117	+	+	+	+
54			-	+	0.684	0.027	181.084	177.090	-	+	-	-
25			-	-	8.842	0.076	190.226	177.466	-	+	-	+
26			-	-	12.794	0.264	203.020	177.730	-	+	-	+
27			+	-	0.260	5.276	202.780	180.006	-	+	+	+
51			+	+	22.066	1.001	180.714	181.825	-	-	-	-
			--	--								
			--	--								
			--	--								
			--	--								
			--	--								
			--	--								
			--	--								
点檢点坐標計算												
			--	--						Σ		
										倍面積	224.076 P10	/
										面積	227.427 P10	/
											112.713 P10	
											112.038 455	
			--	--						m × 0.3025 = 坪		

街廓点坐标及街廓面积计算簿 下46-6 46-1 46-5 街廓番号 (No.)

点	方位角(A)	距離(S)	Cos A		Sin A		x	y	(3) 複緯距	(4) 複經距	99 (1)×(4)	(2)×(3)	
			(1) S Cos A	(2) S Sin A									
8						-147	-27						
						156.636	200.140						
9			+	0.0004	-	1.990	156.632	198.150	+	0.0004	+	1.990	+
64			-	12.798	-	0.012	169.230	198.162	-	12.798	+	0.968	-
60			-	0.0004	-	6.990	169.234	200.142	-	25.492	+	8.866	-
8			+	12.798	-	0.012	156.636	200.140	-	12.798	-	0.012	-
点檢点坐标計算										Σ			
										倍面積	40.904944	✓	
										面積	25.46772	✓	
										合併面積 81.13 坪			
										m × 0.3025 = 坪			

街廓点坐標及街廓面積計算簿 下 46-1 46-f, 46-b 街廓番号 (No. 99)

点	方位角(A)	距離(S)	Cos A		Sin A		x	y	(3) 複緯距	(4) 複經距	(1)×(4)	(2)×(3)
			(1) S Cos A	(2) S Sin A								
			--	--								
7			--	--			-104	-57				
			--	--			146.644	200.699				
8			+	+			146.606	200.140	+	+	+	+
			+	+					0.008	0.449		
60			-	-			169.234	200.142	-	+	-	+
			-	-					12.782	7.106		
62			-	-			169.262	200.728	-	+	-	+
			-	-					24.488	0.418		
7			+	+			146.644	200.699	-	-	-	-
			+	+					12.798	0.029		
			--	--					--	--	--	--
			--	--					--	--	--	--
			--	--					--	--	--	--
			--	--					--	--	--	--
			--	--					--	--	--	--
			--	--					--	--	--	--
			--	--					--	--	--	--
			--	--					--	--	--	--
点檢点坐標計算												
			--	--					Σ			
			--	--					倍面積	910104.2	✓	
			--	--					面積	146647.01	✓	
			--	--					合併面積 81.136 坪			
			--	--					m × 0.3025 = 坪			

中庭測量株式会社

街廓点坐標及街廓面積計算簿 下64

街廓番号 (No. **99**)

点	方位角(A)	距離(S)	Cos A		Sin A		x	y	(3) 複經距	(4) 複緯距	(1)×(4)	(2)×(3)
			(1) S Cos A	(2) S Sin A								
			--		--							
			--		--							
12			--		--		-149	-37				
							156.084	176.490				
10			+	0.026	+	11.499	156.084	164.891	+	0.026	+	11.499
67			-	19.872	+	0.044	176.230	164.867	-	19.820	+	20.242
76			+	0.159	-	10.949	176.061	174.796	-	09.620	+	12.007
53			+	1.032	-	0.040	174.029	174.836	-	08.022	+	1.068
12			+	18.645	-	0.644	156.084	176.490	-	18.145	+	0.654
			--		--				--		--	--
			--		--				--		--	--
			--		--				--		--	--
			--		--				--		--	--
			--		--				--		--	--
			--		--				--		--	--
			--		--				--		--	--
			--		--				--		--	--
点檢点坐標計算										Σ	--	--
			--		--					倍面積	445.892531	✓
			--		--					面積	222.946765	✓
			--		--					m × 0.3025 = 坪		

街廓点坐標及街廓面積計算簿 下45, 46

街廓番号 (No. **99**)

点	方位角(A)	距離(S)	Cos A		Sin A		x	y	(3) 複緯距	(4) 複經距	(1)×(4)	(2)×(3)
			(1) S Cos A	(2) S Sin A								
			--	--								
10			--	--	-1.49	-0.37	156.458	164.891				
14			+	+	0.029	18.022	156.019	146.569	+	+	-	+
15			-	+	2.982	2.769	159.012	148.600	-	+	-	-
16			-	-	10.305	0.106	172.617	163.706	-	+	-	+
18			-	-	0.102	21.119	172.719	164.814	-	+	-	+
13			+	-	16.061	0.036	156.458	164.891	-	+	+	+
			--	--								
			--	--								
			--	--								
			--	--								
			--	--								
			--	--								
			--	--								
			--	--								
点檢点坐標計算										Σ	--	--
			--	--						倍面積	184.160667	✓
			--	--						面積	362.081833	✓
			--	--						m × 0.3025 = 坪		

街廓点坐標及街廓面積計算簿

下08-1

街廓番号 (No. 99)

点	方位角(A)	距離(S)	Cos A		Sin A		x	y	(3) 複緯距	(4) 複經距	(1)×(4)	(2)×(3)
			(1) S Cos A	(2) S Sin A								
			--		--							
65			--		--	-147	-27					
						191.019	202.624					
66			+	0.210	+	7.622	190.809	224.000	+	0.210	+	7.622
62			-	0.038	-	0.637	200.847	224.637	+	8.618	+	14.607
64			+	0.026	-	7.157	200.421	232.594	-	19.000	+	6.810
65			+	9.502	+	0.172	191.019	232.422	-	9.502	-	0.172
			--		--							
			--		--							
			--		--							
			--		--							
			--		--							
			--		--							
			--		--							
			--		--							
			--		--							
			--		--							
			--		--							
点檢点坐標計算										Σ		
			--		--					倍面積	142.472152	✓
			--		--					面積	71.236076	✓
			--		--					m × 0.3025 = 坪		

街廓点坐標及街廓面積計算簿 下08

街廓番号 (No. **99**)

点	方位角(A)	距離(S)	Cos A		Sin A		x	y	(3) 複緯距	(4) 複経距	(1)×(4)	(2)×(3)	
			(1) S Cos A	(2) S Sin A									
			--		--								
			--		--		-149	-37					
06			--		--		191.234	239.989					
64			+	0.215	+	7.467	191.019	232.422	+	0.215	+	7.467	+
00			-	0.072	-	0.172	200.121	202.494	-	0.072	+	14.962	-
04			+	0.197	-	1.022	200.024	236.917	-	0.072	+	10.667	+
05			+	0.107	-	0.022	197.187	239.939	-	0.043	+	6.122	+
06			+	0.953	-	0.056	191.234	239.989	-	0.953	+	0.056	+
			--		--				--		--	--	
			--		--				--		--	--	
			--		--				--		--	--	
			--		--				--		--	--	
			--		--				--		--	--	
			--		--				--		--	--	
			--		--				--		--	--	
			--		--				--		--	--	
点檢点坐標計算										Σ			
										倍面積	128.388646	✓	
										面積	64.194323	✓	
										m × 0.3025 = 坪			

街廓点坐標及街廓面積計算簿 F 08-6

街廓番号 (No. **99**)

点	方位角 (A)	距離 (S)	Cos A		Sin A		x	y	(3) 複緯距	(4) 複経距	(1)×(4)	(2)×(3)
			(1) S Cos A	(2) S Sin A								
07							-149	-37				
							180.887	240.075				
46			+ 0.046	+ 15.409	180.841	224.466	+ 0.046	+ 15.409	+ 0.046	+ 15.409		+ 0.71
66			- 9.768	- 0.434	190.809	225.000	- 9.876	+ 0.484	- 9.876	+ 0.484		+ 4.77
06			- 0.425	- 14.989	191.204	239.989	- 20.269	+ 15.161	- 20.269	+ 15.161		+ 307.1
07			+ 10.047	- 0.086	180.887	240.075	- 10.047	+ 0.086	- 10.047	+ 0.086		+ 0.87
点檢点坐標計算										Σ		
										倍面積	009.701481	✓
										面積	144.810740	✓
										m × 0.3025 = 坪		

街廓点坐標及街廓面積計算簿 下 46-ウ

街廓番号 (No. **99**)

点	方位角(A)	距離(S)	Cos A		Sin A		x	y	(3) 複緯距	(4) 複經距	(1)×(4)	(2)×(3)
			(1) S Cos A	(2) S Sin A								
			--	--								
61							-169	-27				
							169.240	200.899				
64			+ 0.010	+ 0.707			169.230	198.162	+ 0.010	+ 0.707		+ -
43			- 10.002	- 0.009			179.262	198.171	- 10.006	+ 11.465		- +
42			- 0.018	+ 0.718			179.280	200.929	- 20.016	+ 0.698		- +
61			+ 10.007	+ 0.000			169.240	200.899	- 10.007	- 0.000		- -
			--	--					--	--		--
			--	--					--	--		--
			--	--					--	--		--
			--	--					--	--		--
			--	--					--	--		--
			--	--					--	--		--
			--	--					--	--		--
			--	--					--	--		--
			--	--					--	--		--
			--	--					--	--		--
点検点坐標計算										Σ		
			--	--					倍面積	111.061970	✓	
			--	--					面積	47.672786	✓	
			--	--					m × 0.3025 = 坪			

街廓点坐標及街廓面積計算簿 下 66-6

街廓番号 (No. 99)

点	方位角(A)	距離(S)	Cos A		Sin A		x	y	(3) 複緯距	(4) 複經距	(1)×(4)	(2)×(3)
			(1) S Cos A	(2) S Sin A								
49							-149	-37				
							169.246	209.965				
61			+		+	6.066	169.240	200.899	+	6.066		
62			-		-	9.030	179.280	203.929	-	12.102		
41			-		-	6.049	179.298	209.988	-	6.010		
49			+		+	0.023	169.246	209.965	-	0.020		
点検点坐標計算										Σ		
										倍面積	121.728116	✓
										面積	60.864048	✓
										m × 0.3025 = 坪		

街廓点坐標及街廓面積計算簿 第 47, 4P

街廓番号 (No. 99)

点	方位角(A)	距離(S)	Cos A		Sin A		x	y	(3) 複緯距	(4) 複經距	(1)×(4)	(2)×(3)	
			(1) S Cos A	(2) S Sin A									
			--										
68			--			-147	-37						
						172.719	164.844						
16			+	0.102	+	21.119	172.617	162.726	+	0.102	+	21.119	+
18			-	0.260	-	0.127	184.977	162.862	-	12.146	+	42.111	-
27			+	0.482	-	1.808	184.884	174.727	-	24.073	+	10.126	+
24			+	0.397	+	0.132	181.087	174.489	-	20.623	-	21.602	-
26			+	0.226	-	0.207	176.061	174.796	-	12.010	-	21.674	+
17			-	0.169	+	1.0949	176.230	164.847	-	6.842	-	10.900	-
68			+	0.411	-	0.008	172.719	164.844	-	0.411	+	0.008	+
			--						--				
			--						--				
			--						--				
			--						--				
			--						--				
点檢点坐標計算										Σ	--		
			--							倍面積	347.877 619	✓	
			--							面積	347.877 619	✓	
			--								347.877 619		
			--							m × 0.3025 = 坪			

街廓点坐標及街廓面積計算簿 $\frac{1}{25} 10-1$

街廓番号 (No. **99**)

点	方位角(A)	距離(S)	Cos A		Sin A		x	y	(3) 複緯距	(4) 複經距	(1)×(4)	(2)×(3)
			(1) S Cos A	(2) S Sin A								
77							-149 ⁵³ 184.884	-37 ³ 174.724				
18			0.480 ⁴	0.1858 ⁶⁰			184.977	160.863	0.680 ⁴	0.1858 ⁶⁰		
19			5.689	0.056			190.166	164.919	6.875 ³	60.664 ⁴		+
20			0.689 ²³	0.249 ⁴³			190.166 ⁴³	167.178 ⁸	11.808 ⁴¹	60.369 ⁺		+
69			0.518 ⁰	0.023 ⁵³			190.688 ⁵³	167.799 ²⁰¹	11.708 ²⁸	17.067 ⁺		+
78			0.108 ²⁴	8.773 ¹			190.899 ⁵²	175.978 ²	12.138 ¹⁴	8.273 ³		+
55			0.226 ⁵	0.008 ⁵			190.70	174.967	11.784 ³	0.498 ³		-
77			5.789 ³	0.248 ⁴			184.884 ⁵³	174.724 ³	5.789 ³	0.248 ⁴		-
点檢点坐標計算												
										Σ		
										倍面積	0.49 737.781	✓
										面積	177.848357	✓
											688.95	
										m × 0.3025 = 坪		

街廓点坐標及街廓面積計算簿 $\frac{1}{2}$ 46

街廓番号 (No. 99)

点	方位角(A)	距離(S)	Cos A		Sin A		x	y	(3) 複緯距	(4) 複經距	(1)×(4)	(2)×(3)
			(1) S Cos A	(2) S Sin A								
78							-149 ⁵² 190.689	-87 ⁵³ 174.972				
69			0.108 ²⁴	8.772 ¹		190.687 ⁵³	167.789 ²⁰¹	0.108 ²⁴	8.772 ¹			
24			12.828 ²⁹	0.428 ⁴		224.670	167.785	0.068 ⁰⁶⁸	16.950			
25			0.084 ⁵	8.447		200.088	176.232	24.5 ⁵	7.922 ⁷			
78			12.828 ⁵⁴	0.267 ⁰		190.689 ⁵²	174.972 ²	12.828 ⁵⁴	0.267 ⁰			
点檢点坐標計算												
										Σ		
										倍面積	218.702609	
										面積	109.721204	✓
											351.304	✓
										m × 0.3025 = 坪		

街廓点坐標及街廓面積計算簿 $\frac{1}{25}$ 10-2

街廓番号 (No. 99)

点	方位角(A)	距離(S)	Cos A		Sin A		x	y	(3) 複緯距	(4) 複經距	99 (1)×(4)	(2)×(3)
			(1) S Cos A	(2) S Sin A								
20							-149 ⁴³	-37 ⁸				
71			0.074	0.020	190.758	161.858			0.074	0.020		
23			0.498	0.618	200.715	162.470			0.498	0.028		+
24			0.262	0.501	200.672	167.784			0.262	0.091		+
20			0.609	0.609	190.126	167.178			0.609	0.609		-
点檢点坐標計算										Σ		
										142.810-472		
										倍面積 43-206.991		✓
										面積 71.603-205		✓
										425.246		
										m × 0.3025 = 坪		

街廓点坐標及街廓面積計算簿 ⁵⁰⁻³ ₅₋₁

街廓番号 (No. **99**)

点	方位角(A)	距離(S)	Cos A		Sin A		x	y	(3) 複緯距	(4) 複經距	(1)×(4)	(2)×(3)
			(1) S Cos A	(2) S Sin A								
71							-129 ²¹⁷	-07 ^{161.858}				
19			0.288 ⁴⁹	17.908 ⁹	190.666	160.919	0.288 ⁴⁹	17.933 ⁹	-	-	-	-
20			9.688	0.089	179.154	146.002	9.280 ¹⁸⁶	64.780 ⁹	-	-	+	+
72			0.648 ¹⁶²	18.289 ⁴⁸	198.976 ²²²	162.257 ⁵⁶	17.580 ⁷¹²	17.647 ²	+	+	+	+
71			8.688 ⁷⁷⁴	0.078 ⁸	190.787 ²¹⁷	161.858 ⁸	8.688 ⁷⁷⁴	0.078 ⁸	-	-	-	-
点検点坐標計算										Σ		
										倍面積	516.066.869	
										面積	158.033.434	✓
										m × 0.3025 = 坪		

街廓点坐標及街廓面積計算簿 第 12 頁

街廓番号 (No. 99)

点	方位角(A)	距離(S)	Cos A		Sin A		x	y	(3) 複緯距	(4) 複經距	(1)×(4)	(2)×(3)
			(1) S Cos A	(2) S Sin A								
72							-129.772 198.772	-37.46 162.287				
20			-				199.154	144.008	-			
21			-				201.413	144.033	-			
22			-				204.416	147.061	-			
23			+				220.715	162.670	+			
72			+				198.772	162.287	-			
点檢点坐標計算										Σ		
										倍面積	176.634 880	
										面積	180.212 383	/
											90.106 191	/
											88.317 440	
										m × 0.3025 = 坪		

街廓点坐標及街廓面積計算簿下43

491

街廓番号 (No. 99)

点	方位角(A)	距離(S)	Cos A		Sin A		x	y	(3) 複緯距	(4) 複経距	(1)×(4)	(2)×(3)	
			(1) S Cos A	(2) S Sin A									
			--		--								
70						201.899	202.338						
79			+	0.422	+	9.266	201.477	211.599	+	0.422	+	9.261	+
80			+	6.513	+	0.303	194.964	211.296	+	7.347	+	18.825	+
81			-	0.422	-	9.261	195.386	202.035	+	13.448	-	9.867	-
70			-	6.513	-	0.303	201.899	202.338	+	6.513	+	0.303	-
			--		--				--		--	--	
			--		--				--		--	--	
			--		--				--		--	--	
			--		--				--		--	--	
			--		--				--		--	--	
			--		--				--		--	--	
			--		--				--		--	--	
			--		--				--		--	--	
			--		--				--		--	--	
点検点坐標計算										Σ			
									倍面積	120.378054	120.378054		
									面積	60.189027	√		
											2		
									m × 0.3025 = 坪				

中庭測量株式会社