

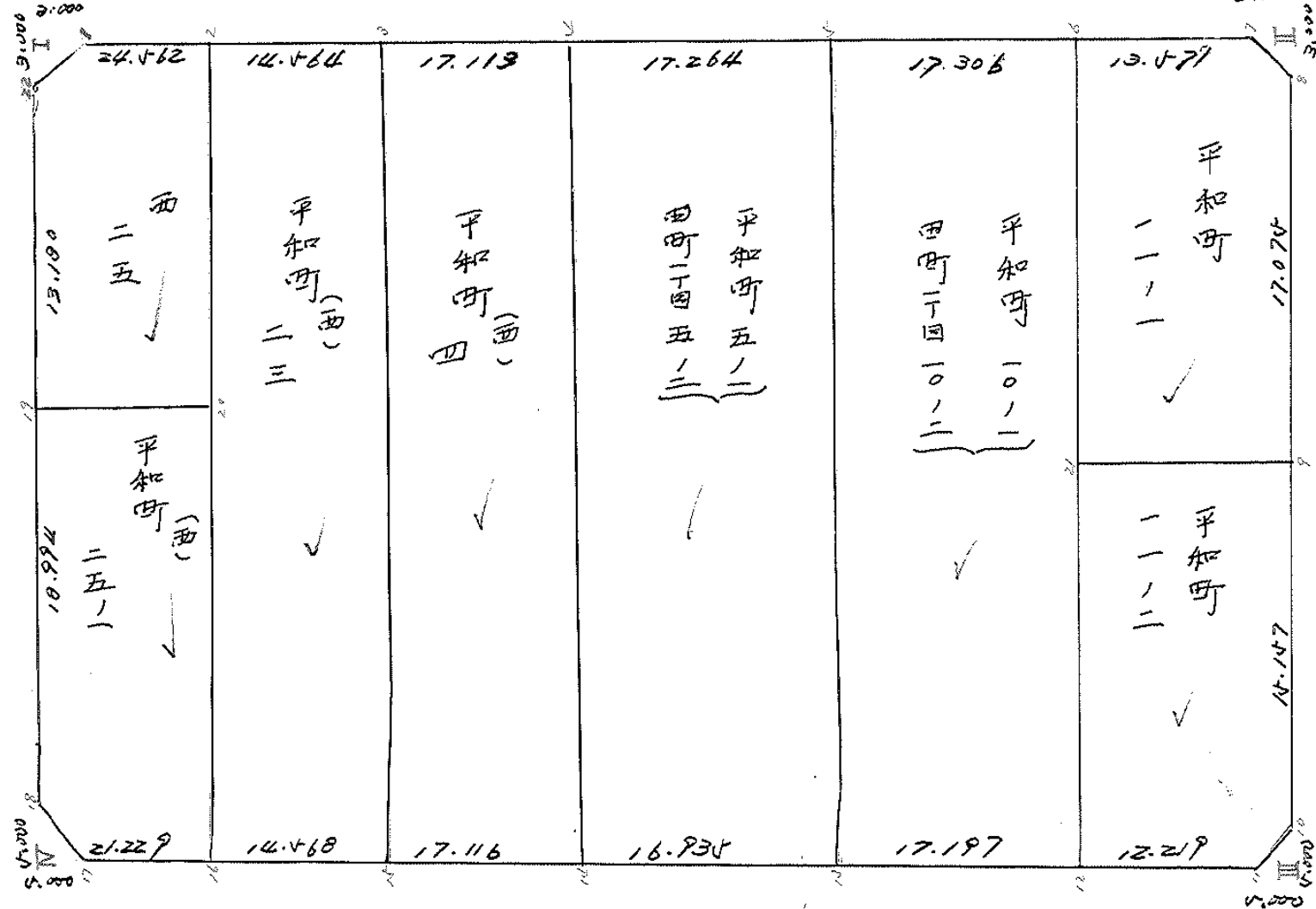
街廓原子一覽表用紙 (NO. 720)

略 図

計算面積 =  
角切面積 =  
換地面積 =

m<sup>2</sup>  

40.174



110.480

792.60

40.232

街廊点坐標及街廊面積計算簿

街廊番号 (No. 70)

点	方位角(A)	距離(S)	Cos A (1) S Cos A	Sin A (2) S Sin A	x	y	(3) 複緯距	(4) 複経距	(1)×(4)	(2)×(3)	
					-148	-37					
I					491.077	362.435					
II	91 40 44	110.380	-0.22206 0.444	999486 110.323	496.632	252.112	0.444	110.020	-	-	
III	180 40 4	60.232	-999932 0.229	0.1654 0.469	634.861	252.481	47.009	220.177	-	1	
IV	271 43 45	109.264	0.02082 0.814	-999452 109.204	631.246	361.785	80.940	110.406	1	1	
I	319 4 23	60.174	999869 0.169	-0.16178 0.840	491.077	362.435	0.169	0.640	1	1	
点検点坐標計算							Σ				
							倍面積	8824.1698	8824.1698		
							面積		41208496		
							m × 0.3025 = 坪				

街廓点坐標及街廓面積計算簿

街廓番号 (No. 70)

点	方位角(A)	距離(S)	Cos A		Sin A		x	y	(3) 複縱距	(4) 複経距	(1)×(4)	(2)×(3)
			(1) S Cos A	(2) S Sin A								
I							-148	-37				
							√91.077	√62.435				
22	45-27-1 1.015845		-	0.000	+	0.049	√94.077	√62.386	-3.000	+0.049	-	-
1	45 27 1	4.138	+	2.904	+	2.949	√91.077	√62.437	-0.097	+0.047	-	-
I			+	0.097	-	2.998	√91.077	√62.435	-0.097	+2.998	-	+
											8.989247	8.989247
											4.494623	
II							-148	-37				
							√94.632	√62.112				
7	43-44-0 0.956132		+	0.097	-	2.998	√94.635	√62.110	+0.097	-2.998	-	-
8	136 16 0	4.286	-	0.097	+	2.964	√97.632	√62.147	-2.904	-0.049	-	-
II			+	0.000	+	0.049	√94.632	√62.112	-3.000	-0.049	-	-
											8.997395	8.997395
											4.498697	
点検点坐標計算										Σ		
										倍面積		
										面積		
										m×0.3025=坪		

街廓点坐標及街廓面積計算簿

街廓番号 (No. 70)

点	方位角(A)	距離(S)	Cos A		Sin A		x	y	(3) 複線距	(4) 複經距	(1)×(4)	(2)×(3)	
			(1) S Cos A	(2) S Sin A									
Ⅲ							-148 634.861	-37 252.481					
10	45-15-27 1.045501		+	√000	+	0.048	629.861	252.423	+	√000	+	0.048	1
11	226 16 27	6.995	-	√000	-	√000	634.896	247.478	+	√165	-	6.939	+
Ⅲ			-	0.165	+	√997	634.861	252.481	+	0.165	-	√997	+
												24994.470	24994.470
												12497.224	
Ⅳ							-148 631.246	-37 361.784					
17	24-31-8 5.983346		-	0.165	+	√997	631.411	356.788	-	0.165	+	√997	-
18	315 28 52	7.242	+	√164	-	√078	626.247	361.866	+	√234	+	√916	+
Ⅳ			-	√999	+	0.001	631.246	361.784	+	√999	-	0.001	+
												24966.638	24966.638
												124833.19	
点檢点坐標計算										Σ			
										倍面積			
										面積			
										m × 0.3025 = 坪			

街廓点坐標及街廓面積計算簿 手和町(西) 21-1

街廓番号 (No. 70)

点	方位角(A)	距離(S)	Cos A		Sin A		x	y	(3) 複緯距	(4) 複経距	(1)×(4)	(2)×(3)	
			(1) S Cos A	(2) S Sin A									
			--		--								
19			--		--		607.254	662.172					
20			+	0.685	+	27.034	606.770	625.109	+	0.685	+	27.034	+
16			-	25.046	-	0.402	632.116	625.571	-	24.074	+	42.636	-
17			+	0.700	-	21.217	601.411	646.788	-	49.015	+	61.987	+
18			+	5.164	-	5.078	626.267	661.866	-	62.168	+	4.692	-
19			+	18.992	-	0.307	607.254	662.172	-	18.992	+	0.307	+
			--		--								
			--		--								
			--		--								
			--		--								
			--		--								
			--		--								
			--		--								
			--		--								
			--		--								
点検点坐標計算										Σ	--	--	
			--		--					倍面積	1288.528601	/	
			--		--					面積	644.264200	/	
			--		--					m × 0.3025 = 坪			

街廓点坐標及街廓面積計算簿 西 2 丁

街廓番号 (No. 70)

点	方位角(A)	距離(S)	Cos A		Sin A		x	y	(3) 複緯距	(4) 複經距	(1)×(4)	(2)×(3)
			(1) S Cos A	(2) S Sin A								
			--		--							
1						591.174	059.437					
2			-	0.791	+ 24.553	591.965	004.887	- 0.791	+ 24.553	-		-
20			-	14.805	- 0.252	606.770	024.139	- 16.087	+ 48.848	-		+ 1
19			-	0.485	- 27.034	607.255	062.170	- 01.677	+ 21.562	-		+ 1
22			+ 1	10.178	- 0.219	596.077	062.086	- 18.984	- 5.685	-		+ 1
1			+ 1	2.900	- 2.847	591.174	059.437	- 2.900	- 2.949	-		-
			--		--							
			--		--							
			--		--							
			--		--							
			--		--							
			--		--							
			--		--							
			--		--							
点檢点坐標計算										Σ		
			--		--					倍面積	836.449137	✓
			--		--					面積	418.274568	✓
			--		--					m × 0.3025 = 坪		

街廓点坐標及街廓面積計算簿 平和町(西) 20

街廓番号 (No. 70)

点	方位角(A)	距離(S)	Cos A		Sin A		x	y	(3) 複緯距	(4) 複経距	(1)×(4)	(2)×(3)
			(1) S Cos A	(2) S Sin A								
2							191.965	624.887				
3			0.669	14.557	592.634	620.000			0.669	14.557		
4			0.681	14.100	632.496	621.011			0.681	14.100		
5			0.682	14.192	632.114	625.571			0.682	14.192		
6			0.684	14.149	632.114	625.571			0.684	14.149		
点檢点坐標計算										Σ		
										倍面積	169,816.751	✓
										面積	184,928.375	✓
										m × 0.3025 = 坪		

街廓点坐標及街廓面積計算簿 平和町(西) 4

街廓番号 (No. 70)

点	方位角(A)	距離(S)	Cos A		Sin A		x	y	(3) 複緯距	(4) 複経距	(1)×(4)	(2)×(3)	
			(1) S Cos A	(2) S Sin A									
			--		--								
ω			--		--	192.634	0.000000						
4			-	0.551	-	17.104	192.981	0.000226	-	0.551	+	17.104	-
14			-	40.177	-	0.678	603.162	0.000904	-	41.279	+	0.001420	-
14			+	0.566	-	17.107	632.496	0.001011	-	80.890	+	17.765	+
ω			+	40.162	-	0.681	192.634	0.000000	-	40.162	-	0.681	-
			--		--								
			--		--								
			--		--								
			--		--								
			--		--								
			--		--								
			--		--								
			--		--								
			--		--								
点検点坐標計算										Σ	--	--	
			--		--					倍面積	1074.997766	✓	
			--		--					面積	687.498880	✓	
			--		--					m × 0.3025 = 坪			



街廓点坐標及街廓面積計算簿 第70号 区V-1

街廓番号 (No. 70)

点	方位角(A)	距離(S)	Cos A		Sin A		x	y	(3) 複緯距	(4) 複經距	(1)×(4)	(2)×(3)	
			(1) S Cos A	(2) S Sin A									
			--		--								
4			--		--	492.984	600.226						
5			-	0.546	-	17.255	492.561	285.971	-	0.546	+	17.255	-
6			-	40.181	-	1.007	600.722	286.978	-	41.290	+	600.722	+
14			-	0.546	-	16.926	600.162	600.904	-	80.914	+	16.926	+
4			-	40.177	-	0.678	492.984	600.226	-	40.177	-	0.678	-
			--		--				--		--	--	
			--		--				--		--	--	
			--		--				--		--	--	
			--		--				--		--	--	
			--		--				--		--	--	
			--		--				--		--	--	
			--		--				--		--	--	
点檢点坐標計算										Σ	--	--	
			--		--					倍面積	1074.298629	✓	
			--		--					面積	687.149014	✓	
			--		--					m × 0.3025 = 坪			

街廓点坐标及街廓面积计算簿 (末) 手和町 10-1  
田町/TB 10-2

街廓番号 (No. 70)

点	方位角(A)	距離(S)	Cos A		Sin A		x	y	(3) 複緯距	(4) 複経距	(1)×(4)	(2)×(3)
			(1) S Cos A	(2) S Sin A								
			--		--							
5			--		--	490.541	285.971					
6			-	0.457	+ 17.297	494.098	268.674	- 0.457	+ 17.297	-		-
12			-	40.194	- 1.116	634.292	269.790	- 41.008	+ 40.479	-		+
20			+	0.470	- 17.489	633.722	286.978	- 90.932	+ 15.174	+		+
5			+	40.181	- 1.007	490.541	285.971	- 40.181	- 1.007	-		-
			--		--							
			--		--							
			--		--							
			--		--							
			--		--							
			--		--							
			--		--							
			--		--							
			--		--							
			--		--							
点検点坐标计算										Σ		
			--		--					倍面積	1087.062248	✓
			--		--					面積	690.431124	✓
			--		--					m × 0.3025 = 坪		

街廓点坐標及街廓面積計算簿 平和町 11-1

街廓番号 (No. 70)

点	方位角(A)	距離(S)	Cos A		Sin A		x	y	(3) 複緯距	(4) 複經距	(1)×(4)	(2)×(3)
			(1) S Cos A	(2) S Sin A								
			--		--							
6			--		--		594.098	268.674				
7			-	0.437	+	12.464	594.535	255.110	-	0.437	+	12.464
8			-	0.977	+	2.962	597.532	252.147	-	0.977	+	2.962
9			-	0.072	-	0.499	614.705	252.646	-	0.141	+	02.855
21			+	0.615	-	16.283	614.090	269.229	-	0.499	+	15.720
6			+	19.992	+	0.455	594.098	268.674	-	19.992	-	0.455
			--		--							
			--		--							
			--		--							
			--		--							
			--		--							
			--		--							
			--		--							
			--		--							
点檢点坐標計算										Σ		
										倍面積	661.467875	✓
										面積	200.723907	✓
										m × 0.3025 = 坪		

街廊点坐标及街廊面积计算簿

平初町 11-2

街廊番号 (No. 70)

点	方位角(A)	距離(S)	Cos A		Sin A		x	y	(3) 複緯距	(4) 複経距	(1)×(4)	(2)×(3)
			(1) S Cos A	(2) S Sin A								
2/							614.090	269.229				
9			-	+			614.705	252.446	-	+	-	-
10			-	-			529.861	252.523	-	+	-	+
11			-	-			634.696	257.578	-	+	-	+
12			-	-			634.292	269.790	-	+	-	+
2/			+	+			614.090	269.229	-	-	-	-
点検点坐标計算										Σ		
										密面積	462.416986	✓
										面積	401.708498	✓
										m × 0.3025 = 坪		