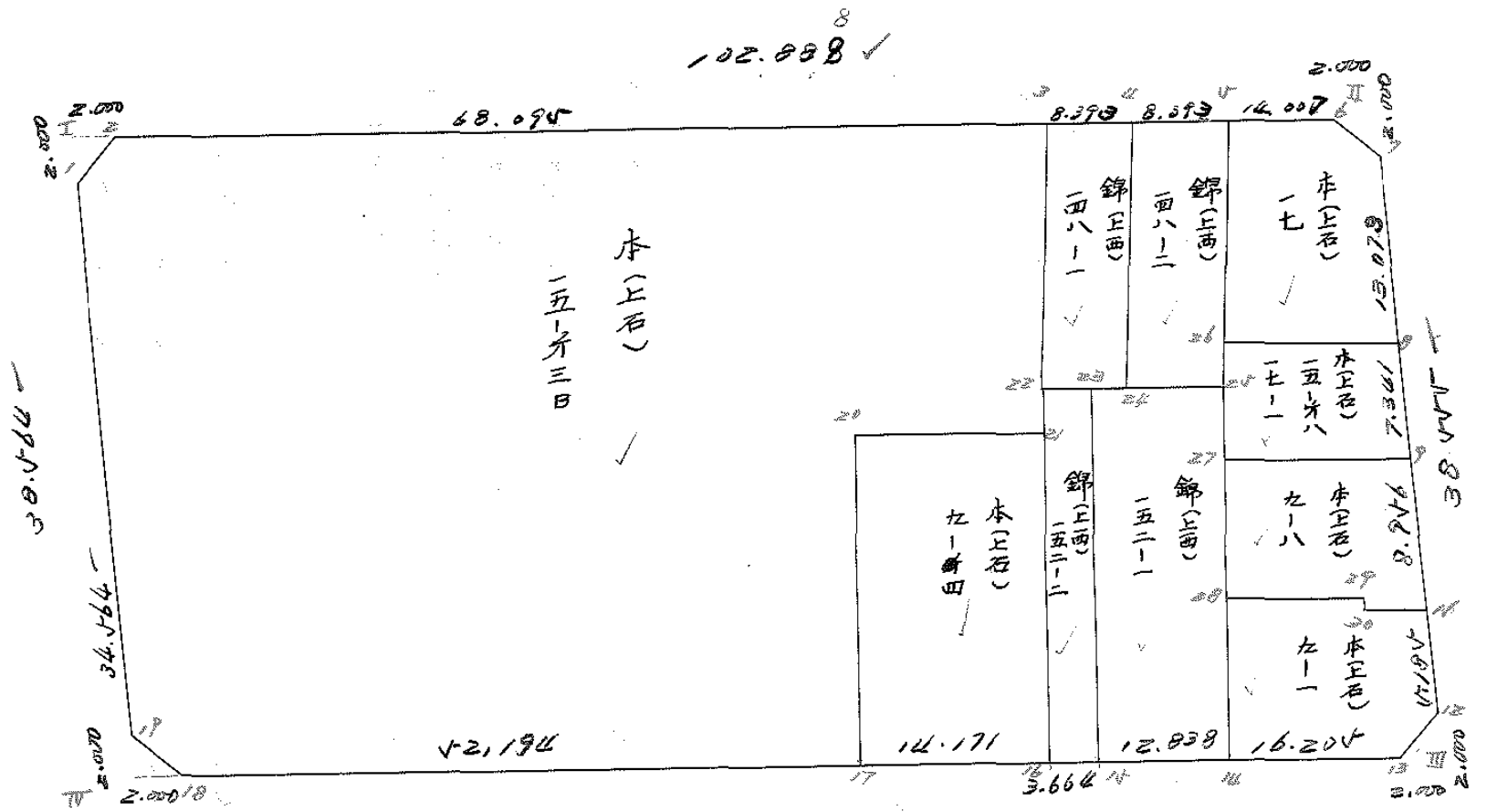


街廓原子一覽表用紙 (No. 77)

m ²	
計算面積	
角切面積	
換地面積	

略 図



街廓点坐標及街廓面積計算簿 (上西) 148-2

街廓番号 (No. 7)

点	方位角(A)	距離(S)	Cos A (1) S Cos A	Sin A (2) S Sin A	x	y	(3) 複線距	(4) 複線距	(1)×(4)	(2)×(3)
					-148	-37				
4					408.445	432.326				
5			0.197	0.991	408.762	428.904	0.197	0.991		
24			18.404	0.982	427.266	424.917	18.898	14.800		
26			0.212	0.976	427.036	420.164	07.190	6.470		
4			18.489	0.809	408.445	432.326	18.489	0.839		
点檢点坐標計算										
							Σ			
							倍面積	008.104648	✓	
							面積	154.067829	✓	
							m × 0.3025 = 坪			

街廓点坐標及街廓面積計算簿 錦(上西)148-1

街廓番号 (No. 7)

点	方位角(A)	距離(S)	$\begin{matrix} \text{Cos A} \\ (1) S \text{ Cos A} \end{matrix}$	$\begin{matrix} \text{Sin A} \\ (2) S \text{ Sin A} \end{matrix}$	x	y	(3) 複緯距	(4) 複経距	(1)×(4)	(2)×(3)
					-148	-37				
G					408.068	+40.716				
L			0.197	8.090	408.465	+32.326	0.197	8.090		
2R			18.689	0.839	427.034	+30.165	18.883	14.941		
22			0.211	8.249	426.823	+41.414	07.161	6.853		
G			18.475	0.698	408.068	+40.716	18.475	0.698		
点檢点坐標計算							Σ			
							倍面積	207.835446	✓	
							面積	143.917773	✓	
							m × 0.3025 = 坪			

街廊点坐標及街廊面積計算簿

街廊番号 (No. 7)

点	方位角(A)	距離(S)	Cos A (1) S Cos A	Sin A (2) S Sin A	x	y	(3) 複線距	(4) 複線距	(1)×(4)	(2)×(3)	
					-108	-37					
I					406.705	610.792					
II	91 20 06	102.888	020460 2.412	999725 102.860	409.117	507.902	-	2412	102.860	-	
III	172 49 7	08.444	999811 08.468	019654 0.740	447.665	507.182	-	13372	206.670	-	
IV	271 30 5	100.072	020280 2.400	999729 100.066	445.265	610.226	-	79420	106.176	+	
I	049 9 00	08.466	999892 08.460	014675 0.566	406.705	610.792	-	08460	0.566	+	
点檢点坐標計算								Σ			
							倍面積	7931.246420	7931.246420		
							面積		0967.628260		
							m × 0.3025 = 坪				

街廓点坐標及街廓面積計算簿

街廓番号 (No. 7)

点	方位角(A)	距離(S)	$\frac{\cos A}{(1) S \cos A}$	$\frac{\sin A}{(2) S \sin A}$	x	y	(3) 複線距	(4) 複線距	(1)×(4)	(2)×(3)	
I					-168	-37					
					406.705	610.792					
1	45-14-54 1.008704	2.000	-	2.000	0.029	408.705	610.763	-	2.000	+ 0.029	-
2	45-14-54	2.774	+	1.953	1.970	406.742	608.790	-	2.047	1	2.028
I		2.000	+	0.047	1.999	406.705	610.792	-	0.047	1	1.999
											3.996637
											1.998018
II					-168	-37					
					409.117	407.932					
6	45-53-13 0.996091	2.000	+	0.047	2.000	409.070	409.932	1	0.047	-	2.000
7	135-6-44	2.889	-	2.047	2.039	411.117	407.893	-	1.953	-	1.961
II		2.000	+	2.000	0.039	409.117	407.932	-	2.000	+	0.039
											3.998167
											1.989083
点檢点坐標計算								Σ			
								倍面積			
								面積			
								m × 0.3025 = 坪			

街廓点坐標及街廓面積計算簿

街廓番号 (No. 7)

点	方位角(A)	距離(S)	cos A (1) S Cos A	Sin A (2) S Sin A	X	Y	(3) 複緯距	(4) 複経距	(1)×(4)	(2)×(3)
III					-168	-37				
					447.665	507.182				
12	45-6-F 1.003584	2.000	1.999	-0.039	445.665	507.221	+	2.000	-0.039	-
13	225-6-9	2.767	1.953	-1.960	447.618	509.181	+	2.047	2.038	-
III		2.000	0.047	1.999	447.665	507.182	+	0.047	1.999	+
									3.996167	3.996167
										1.998034
IV					-168	-37				
					447.265	610.226				
18	45-13-53 0.990718	2.000	0.047	1.999	445.312	608.227	-	0.047	1.999	-
19	315-16-2	2.881	2.047	2.028	447.265	610.245	+	1.953	1.970	+
IV		2.000	2.000	0.029	447.265	610.226	+	2.000	0.029	+
									3.996637	3.996637
										1.998318
点檢点坐標計算								Σ		
								倍面積		
								面積		
								m × 0.3025 = 坪		

街廓点坐標及街廓面積計算簿本(上石)ノ-才B

街廓番号 (No. 7)

点	方位角(A)	距離(S)	Cos A (1) S Cos A	Sin A (2) S Sin A	x	y	(3) 複線距離	(4) 複線距離	(1)×(4)	(2)×(3)
					-148	-37				
1					208.705	610.763				
2			1.943	1.970	406.742	608.793	1.943	1.970		
3			1.496	68.077	408.048	440.716	2.010	72.017		
22			18.475	0.698	426.823	441.414	17.761	139.096		
21			1.859	0.043	428.682	441.457	08.095	108.655		
20			0.026	10.996	428.056	441.453	09.628	124.616		
17			18.171	0.494	446.427	446.047	47.473	110.026		
18			1.215	42.180	444.012	608.227	74.429	57.252		
19			2.047	2.028	440.265	610.255	71.167	6.044		
1			0.446	0.408	408.705	610.763	0.446	0.408		
点檢点坐標計算								Σ		
							倍面積	4809.401769	✓	
							面積	2404.700884	✓	
							m × 0.3025 = 坪			

街廓点坐標及街廓面積計算簿本(上石) 17

街廓番号 (No. 7)

点	方位角(A)	距離(S)	$\frac{\cos A}{(1) S \cos A}$	$\frac{\sin A}{(2) S \sin A}$	x	y	(3) 複緯距	(4) 複経距	(1)×(4)	(2)×(3)
5										
6			0.928	14.000	408.762	420.904	0.928	14.000		
7			2.067	2.009	411.117	407.890	2.700	0.044		
8			10.070	0.246	426.187	407.639	17.820	0.008		
26			0.403	17.109	424.620	424.778	0.023	15.440		
5			15.878	0.860	408.762	423.934	15.878	0.860		
点檢点坐標計算							Σ			
							倍面積	408.829062	✓	
							面積	244.414531	✓	
							m × 0.3025 = 坪			

街廓点坐標及街廓面積計算簿 本(上石)9-4

街廓番号 (No. 7)

点	方位角(A)	距離(S)	$\cos A$ (1) S $\cos A$	$\sin A$ (2) S $\sin A$	x	y	(3) 複緯距	(4) 複経距	(1)×(4)	(2)×(3)
					-128	-37				
20					428.056	445.453				
21			0.026	10.996	428.682	441.457	0.026	10.996		
16			18.175	0.420	466.857	441.880	18.827	27.459		
17			0.000	14.167	466.427	446.047	06.672	12.979		
20			18.171	0.496	428.056	445.453	18.171	0.494		
点検点坐標計算							Σ			
							倍面積	412.129775	/	
							面積	246.069887	/	
							m × 0.3025 = 坪			

街廓点坐標及街廓面積計算簿本(上) 9-1

街廓番号 (No. 7)

点	方位角(A)	距離(S)	Cos A (1) S Cos A	Sin A (2) S Sin A	x	y	(3) 複線距	(4) 複線距	(1)×(4)	(2)×(3)
28					-148	-37				
					439.790	424.209				
29			- 0.236	10.466	440.029	414.740	- 0.236	10.466	-	-
30			- 0.417	0.112	440.446	414.631	- 0.989	21.044	-	-
11			+ 0.065	7.009	440.481	407.022	- 1.041	28.465	+	-
12			- 4.184	0.101	444.665	407.221	- 6.460	45.875	-	-
2			- 1.940	1.960	447.618	409.181	- 10.597	04.016	-	+
14			+ 0.077	16.206	447.241	424.082	- 14.270	14.844	+	+
28			- 7.448	0.170	439.790	424.209	- 7.448	0.170	-	-
点檢点坐標計算										
								Σ		
							倍面積	259,219916		
							面積	257,047676	259,219916	
								129,609958		
							m × 0.3025 = 坪			

中庭測量棟 20

街廊点坐標及街廊面積計算簿 本(正石) 9-8

街廊番号 (No. 7)

点	方位角(A)	距離(S)	Cos A (1) S Cos A	Sin A (2) S Sin A	x	y	(3) 複緯距	(4) 複経距	(1)×(4)	(2)×(3)
					-108	-37				
27					401.984	124.027				
9			0.448	17.401	401.427	107.496	0.448	17.401		
11			8.944	0.174	440.481	107.022	8.038	104.236		
00			0.064	7.009	440.466	114.631	17.047	28.101		
29			0.417	0.112	440.029	114.740	16.604	20.680		
28			0.236	10.466	439.793	124.209	14.842	10.102		
27			7.808	0.182	401.984	124.027	7.808	0.182		
点檢点坐標計算								Σ		
							倍面積	297.644934	✓	
							面積	148.822967	✓	
							m × 0.3025 = 坪			

街廊点坐標及街廊面積計算簿 本(三石)14-38

街廊番号 (No. 7)

点	方位角(A)	距離(S)	Cos A (1) S Cos A	Sin A (2) S Sin A	x	y	(3) 複緯距	(4) 複経距	(1)×(4)	(2)×(3)
					-128	-57				
26					226.620	124.778				
8			0.400	17.139	226.187	107.639	0.400	17.139		
9			7.040	0.160	201.427	107.696	6.474	216.421		
27			0.128	17.501	101.984	124.027	14.272	17.000		
25			4.729	0.110	227.246	124.917	9.991	0.088		
26			2.626	0.129	224.620	124.778	2.626	0.129		
点検点坐標計算							Σ			
							倍面積	244.233813	✓	
							面積	127.616906	✓	
							m×0.3025=坪			

街廓点坐標及街廓面積計算簿 (2西) 142-1

街廓番号 (No. 7)

点	方位角(A)	距離(S)	Cos A (1) S Cos A	Sin A (2) S Sin A	x	y	(3) 複線距	(4) 複線距	(1)×(4)	(2)×(3)
					-168	-37				
20					226.917	107.750				
24			0.629	12.836	427.246	124.917	0.629	12.836		
16			19.995	0.465	447.241	125.082	20.650	25.207		
15			0.299	12.835	466.942	108.217	40.069	11.907		
23			20.025	0.464	226.917	107.750	20.025	0.464		
点檢点坐標計算							Σ			
							倍面積	113.968416	✓	
							面積	256.984208	✓	
							0.917, 100.387			
							m × 0.3025 = 坪			

街廓点坐標及街廓面積計算簿 (上西) 142-2

街廓番号 (No. 7)

点	方位角(A)	距離(S)	$\frac{\cos A}{(1) S \cos A}$	$\frac{\sin A}{(2) S \sin A}$	x	y	(3) 複線距	(4) 複線距	(1)×(4)	(2)×(3)
					-148	-37				
22					226.823	141.414				
23			0.094	0.661	226.917	137.710	0.094	0.661		
15		20.225		0.464	226.942	138.217	20.210	6.858		
16			0.085	0.662	226.857	141.880	0.110	2.701		
22		20.034		0.466	226.820	141.414	20.034	0.466		
点檢点坐標計算								Σ		
								倍面積	146.729290	✓
								面積	72.087646	✓
								m × 0.3025 = 坪		