

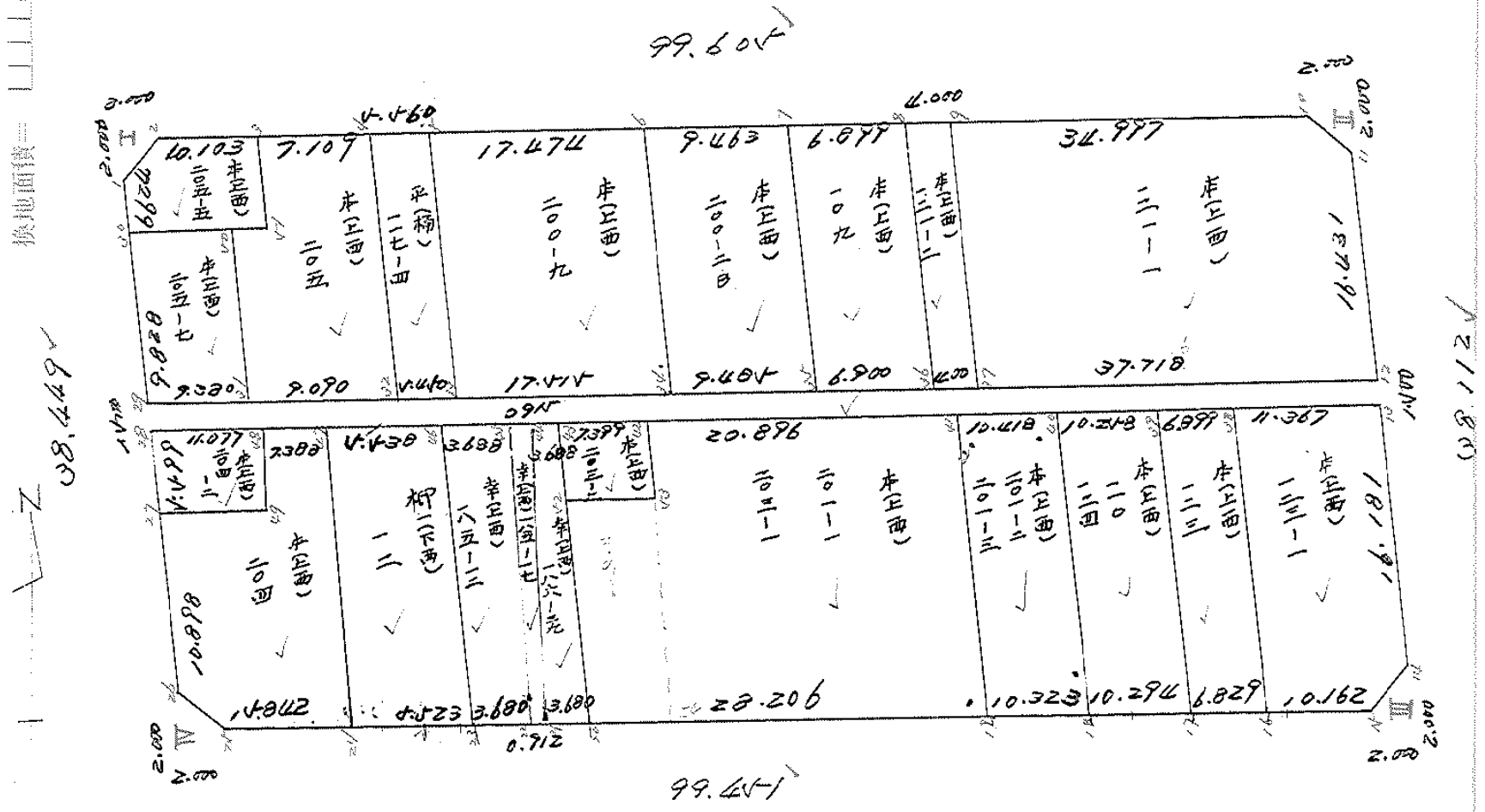
街廓原子一覽表用紙 (No. 8)

略

計算面積 =  m<sup>2</sup>

角切面積 =

換地面積 =



08.112

街廓点坐標及街廓面積計算簿

街廓番号 (No. 8)

点	方位角(A)	距離(S)	Cos A (1) S Cos A	Sin A (2) S Sin A	x	y	(3) 複線距	(4) 複線距	(1)×(4)	(2)×(3)
I					-168	-37	409.070	499.926		
II	91 14 8	99.605	0.21563	999767	21.68	99.582	411.518	400.464	-21.68	99.582
III	179 5 53	98.112	999876	0.15761	0.600	469.625	999.744	42.403	99.766	
IV	271 2 60	99.451	0.18228	999834	1.813	99.421	447.812	499.178	78.697	100930
I	458 54 7	98.649	999811	0.19451	0.768	409.070	499.926	98.642	0.768	
点檢点坐標計算							Σ			
							倍面積	7616.568178	7616.568178	
							面積		9807.284039	
							m × 0.3025 = 坪			

中庭測量係  
A/A

街廓点坐標及街廓面積計算簿

街廓番号 (No. 8)

点	方位角(A)	距離(S)	$\begin{matrix} \text{Cos A} \\ (1) S \text{ Cos A} \end{matrix}$	$\begin{matrix} \text{Sin A} \\ (2) S \text{ Sin A} \end{matrix}$	x	y	(3) 複緯距	(4) 複経距	(1)×(4)	(2)×(3)
I					-168 409.470	-37 499.926				
1	45-3-31 1.002043	2.000	2.000	0.039	411.370	499.887	- 2.000	+ 0.039	-	-
2	45 3 31	2.770	1.947	1.961	409.410	497.926	- 2.043	2.039		-
I		2.000	0.043	2.000	409.370	499.926	- 0.043	2.000		+
									0.998423	0.998323
										1.999161
II					-168 411.478	-37 400.364				
10	41-49-52 0.994126	2.000	0.043	2.000	411.478	402.364	0.043	2.000		-
11	135 10 8	2.881	2.043	2.031	412.478	400.012	- 1.947	1.969		-
II		2.000	2.000	0.041	411.478	400.364	- 2.000	0.031		+
									0.998667	0.998667
										1.999333
点検点坐標計算								Σ		
								倍面積		
								面積		
								m × 0.3025 = 坪		

街廊点坐標及街廊面積計算簿

街廊番号 (No. 8)

点	方位角(A)	距離(S)	Cos A (1) S Cos A	Sin A (2) S Sin A	x	y	(3) 複線距	(4) 複線距	(1)×(4)	(2)×(3)
III					-128 449.624	-37 399.744				
16	45-4-23 1.002547	2.000	1.999	0.032	447.626	399.776	+	1.999	-	0.032
17	225 4-22	2.780	1.963	1.968	449.489	401.764	+	2.034	-	2.032
III		2.000	0.036	2.000	449.624	399.744	+	0.036	-	2.000
										0.996848
										0.998424
IV					-128 447.812	-37 499.178				
24	45-4-5' 1.000490	2.000	0.037	1.999	447.849	497.179	-	0.037	+	1.999
26	314 59 9	2.881	2.037	2.038	445.812	499.217	+	1.963	+	1.960
IV		2.000	2.000	0.039	447.812	499.178	+	2.000	-	0.039
										0.996447
										0.998278
点檢点坐標計算								Σ		
								倍面積		
								面積		
								m × 0.3025 = 坪		

# 街廓点坐标及街廓面积计算簿

街廓番号 (No. 8)

点	方位角(A)	距離(S)	Cos A		Sin A		x	y	(3) 複緯距	(4) 複経距	(1)×(4)	(2)×(3)
			(1) S Cos A	(2) S Sin A								
29						-42	-27					
						427.819	699.467					
12			-	+		429.967	400.054	-	2.128	+	99.412	-
12			-	+		431.467	400.030	-	4.756	+	99.050	-
28			+	-		429.018	699.408	-	4.127	+	99.466	+
29			+	-		427.819	699.467	-	1.499	+	0.029	+
点検点坐标计算										Σ		
										倍面積	298.019179	✓
										面積	149.159589	✓
										m × 0.3025 = 坪		

街廓点坐標及街廓面積計算簿

街廓番号 (No. 8)

本(上面) 121-1

点	方位角(A)	距離(S)	Cos A		Sin A		x	y	(3) 複緯距	(4) 複經距	(1)×(4)	(2)×(3)
			(1) S Cos A	(2) S Sin A								
9							-148	-27				
							110.720	627.222				
10			-	0.7054	+ 0.71989		611.675	602.244	- 0.7054	+ 0.71989	-	-
11			-	2.062	+ 2.081		613.518	600.212	- 0.7054	+ 0.71989	-	-
12			-	16.428	+ 0.248		629.947	600.054	- 2.062	+ 0.248	-	-
07			+	0.806	- 0.707		629.141	607.761	+ 0.7054	- 0.71989	+	+
9			+	18.621	+ 0.628		610.720	607.222	- 18.621	+ 0.628	-	-
点檢点坐標計算										Σ		
										倍面積	1072.071635	✓
										面積	686.184817	✓
										m × 0.3025 = 坪		

中庭測量事務所

街廓点坐標及街廓面積計算簿 △(上面) 110, 124

街廓番号 (No. 8)

点	方位角(A)	距離(S)	Cos A		Sin A		x	y	(3) 複緯距	(4) 複經距	(1)×(4)	(2)×(3)
			(1) S Cos A	(2) S Sin A								
40							430.837	428.547				
29			- 0.219	+ 10.255			431.056	418.292	- 0.219	+ 10.255	-	-
17			- 18.223	- 0.240			449.279	418.732	- 18.661	+ 20.070	-	+
18			+ 0.188	- 10.292			449.091	429.024	- 26.696	+ 9.008	+	+
40			+ 18.254	- 0.477			430.837	428.547	- 18.254	- 0.477	-	-
点檢点坐標計算										Σ		
										倍面積	474.703069	✓
										面積	187.466534	✓
										m × 0.3025 = 坪		

街廓点坐標及街廓面積計算簿 本(二五) 201-2, 201-3 街廓番号 (No. 8)

点	方位角(A)	距離(S)	Cos A		Sin A		x	y	(3) 複緯距	(4) 複經距	(1)×(4)	(2)×(3)
			(1) S Cos A	(2) S Sin A								
			--		--							
41			--		--	-103	-37					
						430.614	438.963					
10			-	0.223	+ 10.416	430.837	428.547	- 0.223	+ 10.416	-		-
18			-	18.244	- 0.477	449.091	429.024	- 18.700	+ 20.055	-		+
17			+	0.188	- 10.021	448.902	439.045	- 06.766	+ 9.557	+		+
41			+	18.289	- 0.482	430.614	438.963	- 18.289	- 0.482	-		-
			--		--							
			--		--							
			--		--							
			--		--							
			--		--							
			--		--							
			--		--							
			--		--							
			--		--							
			--		--							
			--		--							
点檢点坐標計算												
										Σ		
										倍面積	679.07250	✓
										面積	189.436410	✓
										m × 0.3025 = 坪		



街廓点坐標及街廓面積計算簿  $\sqrt{20} \approx 4.4721$

街廓番号 (No. 8)

点	方位角(A)	距離(S)	Cos A		Sin A		x	y	(3) 複緯距	(4) 複經距	(1)×(4)	(2)×(3)
			(1) S Cos A	(2) S Sin A								
			--									
42			--				-1.43	-0.07				
							430.167	447.844				
31			-	0.447	+ 20.891		430.614	438.963	- 0.447	+ 20.891	-	-
19			-	18.289	0.082		418.903	427.365	- 19.183	+ 41.400	-	+
20			+	0.514	- 28.202		448.328	467.447	- 36.958	+ 12.816	+	+
42			+	11.877	0.193		436.410	467.044	- 24.465	- 15.193	-	-
30			-	0.118	7.097		436.568	459.947	- 12.644	- 7.603	+	-
42			+	6.401	0.100		430.167	447.844	- 6.401	- 0.100	-	-
			--									
			--									
			--									
			--									
			--									
			--									
			--									
点檢点坐標計算										Σ		
			--							倍面積	841.070429	✓
			--							面積	470.684214	✓
			--							m × 0.3025 = 坪		

街廓点坐标及街廓面积计算簿 本(上西) 200-2

街廓番号 (No. 8)

点	方位角(A)	距離(S)	Cos A		Sin A		x	y	(3) 複緯距	(4) 複經距	(1)×(4)	(2)×(3)
			(1) S Cos A	(2) S Sin A								
			--	--								
40			--	--			-148	-37				
							420.009	467.251				
42			-	+	0.1158	7.097	430.167	459.854	-	+	-	-
43			-	-	6.401	0.102	436.148	459.957	-	+	-	+
42			+	-	0.1158	7.097	436.410	467.055	+	+	+	+
40			+	-	6.401	0.103	430.009	467.251	-	-	-	-
			--	--								
			--	--								
			--	--								
			--	--								
			--	--								
			--	--								
			--	--								
			--	--								
			--	--								
			--	--								
			--	--								
点檢点坐标計算										Σ		
										倍面積	94.728942	✓
										面積	47.364471	✓
										m × 0.3025 = 坪		

街廓点坐標及街廓面積計算簿(二西) 186-29

街廓番号 (No. 8)

点	方位角(A)	距離(S)	Cos A		Sin A		x	y	(3) 複緯距	(4) 複經距	(1)×(4)	(2)×(3)		
			(1) S Cos A	(2) S Sin A										
14							-148 429.920	-37 470.929						
19			-	0.079	-	0.688	430.009	467.241	-	0.079	+	0.688	-	-
20			-	18.280	-	0.296	448.289	467.547	-	18.280	+	7.080	-	+
21			+	0.067	-	0.677	468.222	471.226	-	0.067	+	0.105	+	+
44			-	18.292	-	0.287	429.920	470.929	-	18.292	-	0.287	-	-
点檢点坐標計算										Σ				
										倍面積	124.49221	✓		
										面積	67.746110	✓		
										m × 0.3025 = 坪				

中庭測量棟 53

街廓点坐標及街廓面積計算簿(五) 184-17

街廓番号 (No. 8)

点	方位角(A)	距離(S)	Cos A		Sin A		x	y	(3) 複緯距	(4) 複經距	(1)×(4)	(2)×(3)	
			(1) S Cos A	(2) S Sin A									
			--		--								
65			--		--	-48	-37						
						429.910	471.853						
64			-	0.020	+	0.916	429.930	470.939	-	0.020	+	0.914	-
61			-	18.432	-	0.287	468.322	471.226	-	18.432	+	6.441	-
62			+	0.017	-	0.912	468.305	472.138	-	0.017	+	0.442	+
65			+	18.432	+	0.285	429.910	471.853	-	18.432	-	0.285	-
			--		--								
			--		--								
			--		--								
			--		--								
			--		--								
			--		--								
			--		--								
			--		--								
			--		--								
			--		--								
点検点坐標計算										Σ			
			--		--					倍面積	33.097113	✓	
			--		--					面積	16.798556	✓	
			--		--					m × 0.3025 = 坪			

街廓点坐標及街廓面積計算簿 幸(上區)185-12

街廓番号 (No. 8)

点	方位角(A)	距離(S)	Cos A		Sin A		x	y	(3) 複緯距	(4) 複經距	(1)×(4)	(2)×(3)
			(1) S Cos A	(2) S Sin A								
46							-148	-37				
							429.831	475.540				
45							428.910	471.853				
22							468.425	472.138				
23							468.238	475.817				
46							429.831	475.540				
点檢点坐標計算												
										Σ		
										倍面積	185.582792	✓
										面積	67.791496	✓
										m × 0.3025 = 坪		

街廓点坐标及街廓面积计算簿 柳-(西) 12

街廓番号 (No. 8)

点	方位角(A)	距離(S)	Cos A		Sin A		x	y	(3) 複緯距	(4) 複經距	(1)×(4)	(2)×(3)
			(1) S Cos A	(2) S Sin A								
			--		--							
47			--		--	-148	-37					
						429.713	481.077					
46			-	0.118	+ 0.557	429.801	475.540	-	0.118	+ 0.557	-	-
23			-	0.277	- 0.277	418.208	475.817	-	0.640	+ 0.797	-	+
24			+ 0.101	- 0.552	-	418.137	481.029	-	0.949	+ 0.998	+	+
47			+ 0.262	- 0.262	-	429.713	481.077	-	0.640	- 0.262	-	-
			--		--							
			--		--							
			--		--							
			--		--							
			--		--							
			--		--							
			--		--							
			--		--							
			--		--							
			--		--							
点検点坐标计算										Σ		
			--		--					倍面積	200.716035	-
			--		--					面積	101.218017	✓
			--		--					m × 0.3025 = 坪		

街廓点坐标及街廓面积计算簿 本(三四) 204

街廓番号 (No. 8)

点	方位角(A)	距離(S)	Cos A		Sin A		x	y	(3) 複緯距	(4) 複經距	(1)×(4)	(2)×(3)
			(1) S Cos A	(2) S Sin A								
48							-148 429.555	-37 488.464				
47			0.148		7.087		429.713	481.077	0.148	7.087		
24			18.424		0.262		448.137	481.029	18.740	10.412		+
25			0.288		14.840		447.849	497.179	06.876	1.490		+
26			2.007		2.008		445.812	499.217	04.551	19.468		+
27			10.876		0.212		444.916	499.429	21.618	21.718		+
49			0.211		10.855		434.705	488.574	10.511	11.075		-
48			14.150		0.110		429.555	488.464	14.150	0.110		-
点檢点坐标計算										Σ		
										倍面積	568.192123	✓
										面積	274096561	✓
										m × 0.3025 = 坪		

中庭測量株式会社

街廓点坐標及街廓面積計算簿 本(上西) 204-2

街廓番号 (No. 8)

点	方位角(A)	距離(S)	Cos A		Sin A		x	y	(3) 複緯距	(4) 複經距	(1)×(4)	(2)×(3)
			(1) S Cos A	(2) S Sin A								
			--		--							
28			--		--	-128	-37					
						429.418	499.438					
48			-	0.207	+ 11.074	429.418	488.464	- 0.207	+ 11.074	-		-
49			-	5.140	0.110	424.704	488.474	- 5.134	22.038	-		+
27			-	0.211	10.854	424.916	499.429	- 0.985	11.072	-		+
28			+	5.478	0.107	429.418	499.438	- 5.498	0.109	+		+
			--		--							
			--		--							
			--		--							
			--		--							
			--		--							
			--		--							
			--		--							
			--		--							
			--		--							
			--		--							
			--		--							
			--		--							
点檢点坐標計算												
			--		--					Σ		
			--		--					倍面積	117.846449	✓
			--		--					面積	58.923229	✓
			--		--							
			--		--					m × 0.3025 = 坪		

中庭測量株式会社





街廓点坐標及街廓面積計算簿 本(2西) 121-2

街廓番号 (No. 8)

点	方位角(A)	距離(S)	Cos A		Sin A		x	y	(3) 複緯距	(4) 複經距	(1)×(4)	(2)×(3)		
			(1) S Cos A	(2) S Sin A										
2							-148 410.634	-27 441.022						
3			-	0.086	+	0.999	410.720	447.022	-	0.086	+	0.999	-	-
4			-	18.421	-	0.428	429.141	447.761	-	18.490	+	7.470	-	+
5			+	0.086	-	0.999	429.054	441.760	-	06.928	+	0.140	+	+
8			+	18.421	+	0.428	410.634	441.022	-	18.421	-	0.428	-	-
点檢点坐標計算														
										Σ				
										倍面積	147.404774			✓
										面積	22702287			✓
										m × 0.3025 = 坪				

街廓点坐标及街廓面积计算簿 本(正西) 109

街廓番号 (No. 8)

点	方位角(A)	距離(S)	Cos A		Sin A		x	y	(3) 複線距	(4) 複經距	(1)×(4)	(2)×(3)
			(1) S Cos A	(2) S Sin A								
			--		--							
7			--		--	-148	-37					
						410.485	448.229					
8			--	0.149	+ 6.897	410.634	441.332	--	0.149	+ 6.897	--	--
ω6			--	18.421	-- 0.428	429.055	441.760	--	18.719	+ 10.066	--	+ 10.066
ω4			+ 0.147	--	- 6.897	428.908	448.619	--	0.147	+ 6.039	+ 6.039	+ 6.039
7			+ 18.423	--	- 0.420	410.485	448.229	--	18.423	-- 0.420	--	--
			--		--							
			--		--							
			--		--							
			--		--							
			--		--							
			--		--							
			--		--							
			--		--							
			--		--							
点檢点坐标計算										Σ		
			--		--					倍面積	244.276896	✓
			--		--					面積	127.138448	✓
			--		--					m × 0.3025 = 坪		

街廓点坐标及街廓面积计算簿 本(区) 200-2B

街廓番号 (No. 8)

点	方位角(A)	距離(S)	Cos A		Sin A		x	y	(3) 複緯距	(4) 複経距	(1)×(4)	(2)×(3)
			(1) S Cos A	(2) S Sin A								
6						-148	-37					
						410.281	457.690					
7			-	0.204	+	7.461	410.485	468.229	-	0.204	+	7.461
cut			-	18.423		0.420	429.908	468.659	-	18.831	+	18.492
cut			+	0.200		7.482	429.705	468.141	-	27.051	+	8.480
6			-	18.424	+	0.451	410.281	457.690	-	18.424		0.451
点検点坐标计算										Σ		
										倍面积	649.75644	/
										面积	174.587822	/
										m × 0.3025 = 坪		

街廓点坐标及街廓面积计算簿 本(上西) 200-9

街廓番号 (No. 8)

点	方位角(A)	距離(S)	Cos A		Sin A		x	y	(3) 複緯距	(4) 複経距	(1)×(4)	(2)×(3)
			(1) S Cos A	(2) S Sin A								
			--		--							
1			--		--	-128	-37					
						409.904	475.160					
2			-	0.077	+ 17.470	410.281	457.690	- 0.077	+ 17.470	-		-
3			-	18.424	- 0.451	428.705	458.141	- 19.178	+ 64.689	-		+
4			+	0.075	- 17.421	428.000	475.652	- 07.227	+ 16.427	+		+
5			+	18.426	- 0.492	409.904	475.160	- 18.426	- 0.492	-		-
			--		--							
			--		--							
			--		--							
			--		--							
			--		--							
			--		--							
			--		--							
			--		--							
			--		--							
			--		--							
点検点坐标计算												
			--		--				Σ			
									倍面積	644.879673		✓
									面積	622.439746		✓
			--		--							
			--		--				m × 0.3025 = 坪			

街廓点坐标及街廓面积计算簿 平(橋) 117-4

街廓番号 (No. 8)

点	方位角(A)	距離(S)	Cos A		Sin A		x	y	(3) 複緯距	(4) 複経距	(1)×(4)	(2)×(3)
			(1) S Cos A	(2) S Sin A								
			--	--	--	--						
1			--	--	--	--	-148 409.784	-37 480.718				
5			-	+	+	+	409.904	474.160	- 0.120	+ 4.448	-	-
60			-	-	-	-	428.000	474.542	- 18.666	+ 10.624	-	+
62			+	-	-	-	429.214	481.101	- 46.776	+ 4.683	+	+
4			+	-	-	-	409.784	480.718	- 18.600	- 0.080	-	-
			--	--	--	--						
			--	--	--	--						
			--	--	--	--						
			--	--	--	--						
			--	--	--	--						
			--	--	--	--						
			--	--	--	--						
			--	--	--	--						
			--	--	--	--						
点検点坐标计算										Σ		
			--	--	--	--				倍面積	202.960246	✓
			--	--	--	--				面積	101.470120	✓
			--	--	--	--				m × 0.3025 = 坪		

街廊点坐標及街廊面積計算簿 (二面) 2014

街廊番号 (No. 8)

点	方位角(A)	距離(S)	Cos A		Sin A		x	y	(3) 複緯距	(4) 複経距	(1)×(4)	(2)×(3)		
			(1) S Cos A	(2) S Sin A										
ω							-148 409.601	-37 487.826						
4			-	0.143	+	7.108	409.784	480.718	-	0.143	+	7.108	-	-
ω2			-	18.780	-	0.480	428.214	481.101	-	18.786	+	10.833	-	+
ω1			+	0.174	-	9.088	428.020	490.189	-	06.972	+	4.062	+	+
ω0			+	10.217	-	0.197	417.800	489.992	-	26.461	-	4.129	-	-
ω-1			-	0.039	+	1.291	417.764	488.001	-	16.005	-	2.461	-	-
ω			+	8.133	+	0.175	409.601	487.826	-	8.133	-	0.175	-	-
点検点坐標計算										Σ				
										管面積	ω2	970.813	✓	
										面積	ω1	421.426	✓	
										m×0.3025=坪				

街廓点坐标及街廓面积计算簿 本(西) = 05-1

街廓番号 (No. 8)

点	方位角(A)	距離(S)	Cos A		Sin A		x	y	(3) 複緯距	(4) 複經距	(1)×(4)	(2)×(3)
			(1) S Cos A	(2) S Sin A								
			--	--								
2			--	--	-148	-37	409.413	497.926				
3			-	+	0.218	10.100	409.631	487.826	- 0.218	+ 10.100	-	-
4/			-	-	8.133	0.175	417.764	488.001	- 8.469	+ 20.024	-	+
50			-	-	0.229	11.757	417.993	499.718	- 16.931	+ 8.093	-	+
1			+	-	6.620	0.129	411.070	499.887	- 10.007	- 8.793	-	+
2			+	+	1.947	1.961	409.413	497.926	- 1.947	- 1.961	-	-
			--	--					--	--	--	--
			--	--					--	--	--	--
			--	--					--	--	--	--
			--	--					--	--	--	--
			--	--					--	--	--	--
			--	--					--	--	--	--
			--	--					--	--	--	--
			--	--					--	--	--	--
点検点坐标计算										Σ	--	--
			--	--						倍面積	195.877138	✓
			--	--						面積	97.938469	✓
			--	--								
			--	--						m × 0.3025 = 坪		

街廓点坐标及街廓面积计算簿本(江西) 2015-7

街廓番号 (No. 8)

点	方位角(A)	距離(S)	Cos A		Sin A		x	y	(3) 複線距	(4) 複經距	(1)×(4)	(2)×(3)
			(1) S Cos A	(2) S Sin A								
			--	--			-48	-37				
ω0							417.893	499.718				
ω0			+	+			417.803	489.792	+	+	+	+
ω1			-	-			428.020	490.129	-	+	-	+
ω9			+	-			427.819	499.457	-	+	+	+
ω0			+	-			417.893	499.718	-	+	+	+
			--	--								
			--	--								
			--	--								
			--	--								
			--	--								
			--	--								
			--	--								
			--	--								
			--	--								
			--	--								
点檢点坐标計算										Σ		
			--	--						倍面積	191.241629	✓
			--	--						面積	91.925816	✓
			--	--						m × 0.3025 = 坪		



街廓点坐標及街廓面積計算簿

本(三區) 123-1

街廓番号 (No. 8)

点	方位角(A)	距離(S)	Cos A		Sin A		x	y	(3) 複經距	(4) 複經距	(1)×(4)	(2)×(3)
			(1) S Cos A	(2) S Sin A								
			--	--								
12			--	--			-148	-57				
13							401.204	411.294				
13			-	+	0.240	11.064	401.447	400.220	-	+	0.240	11.064
14			-	+	16.179	0.254	447.626	399.776	-	+	16.634	22.982
15			-	-	1.760	6.768	449.589	401.744	-	+	4.807	21.268
16			+	-	0.186	10.160	449.403	411.904	-	+	6.484	9.140
17			+	+	18.199	0.410	401.204	411.294	-	-	18.199	0.410
			--	--					--	--	--	--
			--	--					--	--	--	--
			--	--					--	--	--	--
			--	--					--	--	--	--
			--	--					--	--	--	--
			--	--					--	--	--	--
			--	--					--	--	--	--
			--	--					--	--	--	--
点檢点坐標計算										Σ	--	--
			--	--						倍面積	423.917764	✓
			--	--						面積	211.958882	✓
			--	--						m × 0.3025 = 坪		

# 街廓点坐標及街廓面積計算簿

街廓番号 (No. 8)

点	方位角(A)	距離(S)	Cos A		Sin A		x	y	(3) 複緯距	(4) 複經距	(1)×(4)	(2)×(3)
			(1) S Cos A	(2) S Sin A								
09							-148	-27				
							401.056	418.292				
08			-	0.148	+	6.898	401.204	411.094	-	0.148	+	6.898
16			-	18.199	-	0.410	449.403	411.904	-	18.495	+	10.286
17			+	0.124	-	6.828	449.279	418.722	-	06.570	+	5.948
09			+	18.223	+	0.440	401.056	418.292	-	18.223	-	0.440
点檢点坐標計算										Σ		
										倍面積	26.070086	✓
										面積	124.046690	✓
										m × 0.3025 = 坪		

街廓点坐标及街廓面积计算簿

木(區) 20111  
201-1 301

街廓番号 (No. 88)

点	方位角(A)	距離(S)	Cos A		Sin A		x	y	(3) 複緯距	(4) 複經距	(1)×(4)	(2)×(3)
			(1) S Cos A	(2) S Sin A								
20							448.389	467.547				
√4			- 0.132	+ 7.289			448.257	460.258	- 0.132	+ 7.269		-
√3			+ 1.973	- 7.973			436.568	459.947	+ 1.689	+ 14.859		+
√2			+ 0.148	- 7.397			446.410	467.344	+ 23.800	+ 7.783		-
20			- 1.979	+ 7.898			448.389	467.547	+ 11.979	+ 0.193		-
点檢点坐标計算										Σ		
										倍面積	71.567.886	71.567.886
										面積	87.783.943	
										m × 0.3025 = 坪		