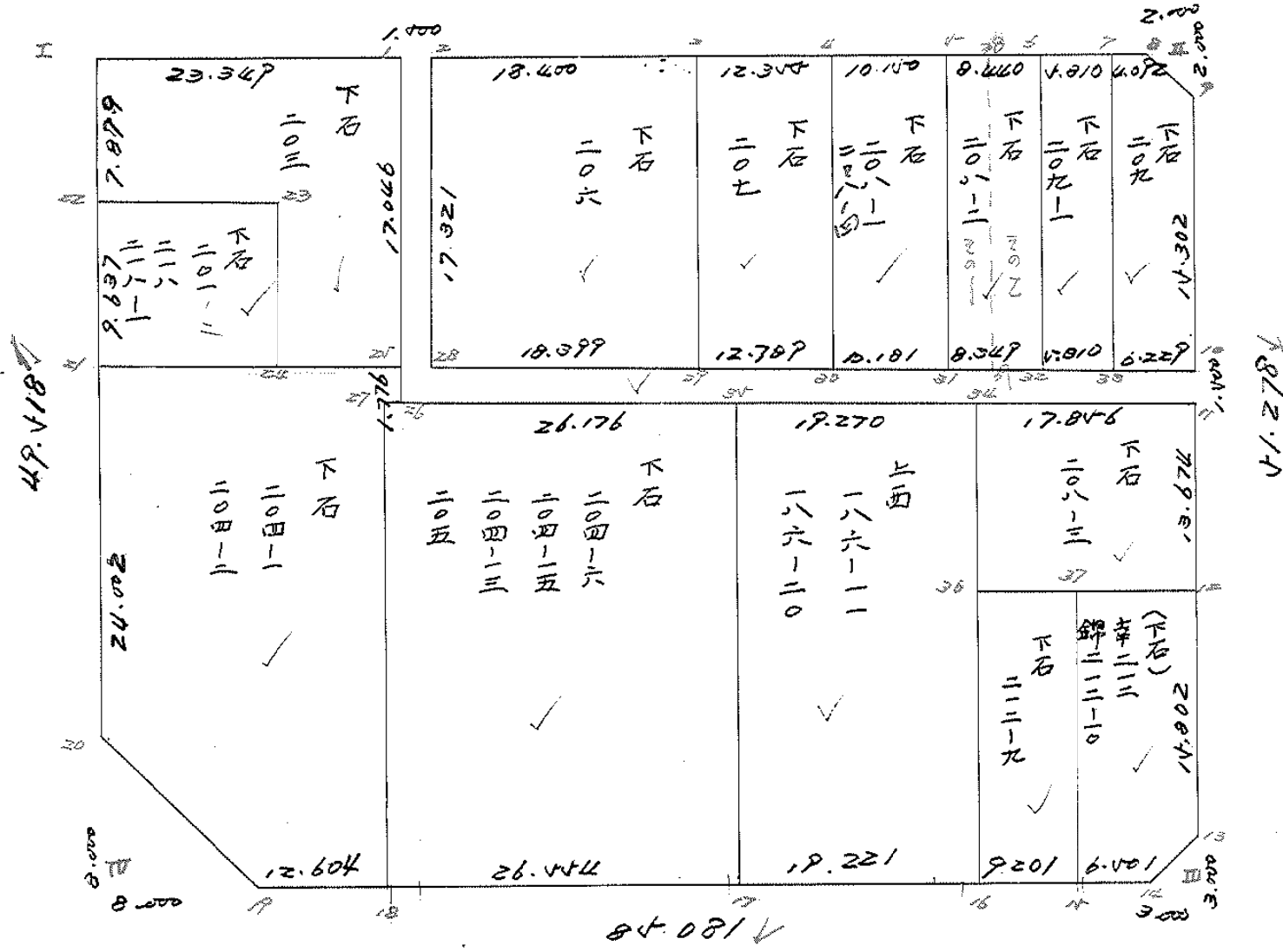


街廓原子一覽表用紙 (No. 16)

略

図

計算面積 =
 角切面積 =
 換地面積 =



街廓点坐標及街廓面積計算簿

街廓番号 (No. **16**)

点	方位角(A)	距離(S)	Cos A (1) S Cos A	Sin A (2) S Sin A	x	y	(3) 複線距	(4) 複線距	(1)×(4)	(2)×(3)	
					-148	-37					
I					474.902	702.458					
II	89 44 9	86.096	0.04611 0.097	999989 86.094	474.404	61.6460	0.097	86.094		1	
III	179 19 44	41.278	-999931 41.276	-0.11761 0.600	626.779	614.760	-40.480	176.793		-	
IV	270 46 0	84.081	0.6289 1.086	-999867 84.070	624.090	700.800	-100.368	88.326		1	
I	474 6 48	49.418	999460 49.491	-0.02874 1.628	474.902	702.458	49.491	1.628		1	
点檢点坐標計算							Σ				
							倍面積	8622.617083	8622.617083		
							面積		4311.308691		
							m × 0.3025 = 坪				

中庭測量株式会社

街廓点坐標及街廓面積計算簿

街廓番号 (No. **16**)

点	方位角(A)	距離(S)	cos A (1) S cos A	sin A (2) S sin A	x	y	(3) 複線距	(4) 複線距	(1)×(4)	(2)×(3)				
II					-148	-37								
					474.404	616.462								
8	45-28-15 1.016574	2.000	-	0.009	2.000	474.414	618.462	-	0.009	-	2.000	+	+	
9	34 31 45	2.839	-	1.991	2.024	477.404	616.409	-	2.009	-	1.976	+	-	
II		2.000	+	2.000	0.024	474.404	616.462	-	2.000	+	0.024	+	+	
											4.000	216	4.000	216
													2.000	1.08
III					-148	-37								
					626.779	614.760								
13	45- 8-43 1.005084	0.000	+	2.999	0.034	629.780	614.794	+	2.999	-	0.034	-	-	
14	225 8 43	4.183	-	2.940	2.964	626.780	618.760	+	3.008	-	3.034	+	-	
III		0.000	-	0.049	3.000	626.779	614.760	+	0.049	-	3.000	+	+	
											8.994	284	8.994	284
													4.497	642
点検点坐標計算								Σ						
								倍面積						
								面積						
								m × 0.3025 = 坪						

街廓点坐標及街廓面積計算簿

街廓番号 (No. **16**)

点	方位角(A)	距離(S)	$\frac{\cos A}{(1) S \cos A}$	$\frac{\sin A}{(2) S \sin A}$	x	y	(3) 複緯距	(4) 複経距	(1)×(4)	(2)×(3)
					-148	-39				
					624.490	700.830				
IV										
19	45-28-32 1016736	8.000	0.130	7.999	624.420	692.821	0.130	7.999	-	-
20	314 3128	11.589	8.126	8.262	617.497	701.094	7.866	7.736	+	-
IV		8.000	7.996	0.263	624.490	700.830	7.996	0.263	+	+
									63.924-8.4	63.924-8.4
										0.1962907
点検点坐標計算								Σ		
								倍面積		
								面積		
								m × 0.3025 = 坪		

街廓点坐標及街廓面積計算簿

道路

街廓番号 (No. 16¹⁶)

点	方位角(A)	距離(S)	Cos A		Sin A		x	y	(3) 複緯距	(4) 複經距	(1)×(4)	(2)×(3)
			(1) S Cos A	(2) S Sin A								
			--				-148	-37				
1			--				474.774	679.109				
2			+		+		474.787	677.609	+	0.007	+	+
28			-		-		492.105	677.916	-	17.318	+	+
29			+		-		492.806	616.160	-	0.307	+	-
30			-		-		494.006	616.142	-	34.323	+	-
26			-		-		494.612	679.463	-	1.400	+	+
1			+		+		474.774	679.109	-	0.907	-	-
			--									
			--									
			--									
			--									
			--									
			--									
			--									
点検点坐標計算												
			--							Σ		
			--							倍面積	241.836290	241.836290
			--							面積	120.9181460	✓
			--							m × 0.3025 = 坪		

街廓点坐標及街廓面積計算簿 下石 208-2

街廓番号 (No. 16)

点	方位角(A)	距離(S)	Cos A (1) S Cos A	Sin A (2) S Sin A	x	y	(3) 複線距	(4) 複線距	(1)×(4)	(2)×(3)
					-148	-37				
					475.499	606.705				
6			0.039	8.440	475.460	628.265	0.039	8.460		
02			17.006	0.066	492.864	628.199	17.226	-6.946		
01			0.061	8.068	492.905	636.447	04.471	8.664		
5			17.006	0.148	475.499	606.705	17.006	0.148		
点檢点坐標計算							Σ			
							倍面積	290.424300	✓	
							面積	145.212150	✓	
							m × 0.3025 = 坪			

街廓点坐標及街廓面積計算簿 下石 208-1 208-4 街廓番号 (No. 16)

点	方位角(A)	距離(S)	Cos A (1) S Cos A	Sin A (2) S Sin A	x	y	(3) 複線距離	(4) 複線距離	(1)×(4)	(2)×(3)
					-143	-37				
↓					475.646	646.815				
←			0.047	1.0150	475.499	636.705	0.047	1.0150		
↙			175.06	0.158	492.905	606.447	17.212	20.442		
↘			0.049	1.0181	492.954	646.738	0.4467	1.0181		
→			175.08	0.127	475.646	646.815	175.08	0.127		
点検点坐標計算							Σ			
							倍面積	471.882297	✓	
							面積	174.94148	✓	
							(別紙分筆)			
							□×0.3025=坪	分筆後の座標なし		

街廊点坐標及街廊面積計算簿 下石 207

街廊番号 (No. 16)

点	方位角(A)	距離(S)	$\begin{matrix} \text{Cos A} \\ (1) S \text{ Cos A} \end{matrix}$	$\begin{matrix} \text{Sin A} \\ (2) S \text{ Sin A} \end{matrix}$	x	y	(3) 複線距	(4) 複線距	(1)×(4)	(2)×(3)
					-108	81				
6					475.700	549.209				
4			0.057	12.040	475.646	646.815	0.057	12.044		
30			17.008	0.127	492.954	646.728	17.194	20.805		
29			0.062	12.789	490.016	549.417	34.464	12.170		
6			17.010	0.008	475.700	549.209	17.010	0.008		
点檢点坐標計算								Σ		
								倍面積	405.227102	/
								面積	217.610466	/
								m × 0.3025 = 坪		

街廓点坐標及街廓面積計算簿 下石 206

街廓番号 (No. 16)

点	方位角(A)	距離(S)	$\frac{\cos A}{(1) S \cos A}$	$\frac{\sin A}{(2) S \sin A}$	x	y	(3) 複線距	(4) 複線距	(1)×(4)	(2)×(3)
					-108	-57				
2					474.787	677.609				
3			+		474.700	649.209	+			+
4			-	0.084	18.400	490.016	649.417	-	0.084	18.400
5			-	17.010	0.008	490.104	677.916	-	17.144	36.492
6			-	0.089	18.399	474.787	677.609	-	36.447	17.784
7			+	17.018	0.007	474.787	677.609	+	17.018	0.007
点檢点坐標計算								Σ		
							倍面積	607.107887	607.107887	
							面積	018.469943		✓
							m × 0.3025 = 坪			

街廓点坐標及街廓面積計算簿 下石 201-2, 218, 218-1 街廓番号 (No. 16)

点	方位角 (A)	距離 (S)	Cos A		Sin A		x	y	(3) 複緯距	(4) 複経距	(1)×(4)	(2)×(3)
			(1) S Cos A	(2) S Sin A								
							-168	-87				
22						180.776	702.199					
23			1	0.277	1	10.905	180.499	691.296	1	0.277	10.905	1
24			-	9.632	1	0.917	190.101	690.977	-	9.078	22.127	-
21			-	0.277	-	10.905	190.408	701.882	-	10.987	11.037	-
22			-	9.632	-	0.917	180.776	702.199	-	9.632	0.917	1
点検点坐標計算										Σ		
										倍面積	210.247138	210.247138
										面積	100.120769	100.120769
										m × 0.3025 = 坪		

街廓点坐標及街廓面積計算簿 下石 200

街廓番号 (No. 16)

点	方位角(A)	距離(S)	Cos A (1) S Cos A	Sin A (2) S Sin A	x	y	(3) 複緯距	(4) 複経距	(1)×(4)	(2)×(3)
					-148	-57				
I					475.902	702.458				
1			0.108	23.349	475.794	679.109	0.108	23.349		
24			17.023	0.302	492.807	679.411	16.827	22.396		
24			0.294	11.486	492.101	690.977	32.164	34.528		
23			9.632	0.919	483.699	691.294	24.826	22.605		
22			0.277	10.995	483.976	702.199	14.971	11.420		
I			7.874	0.219	475.902	702.458	7.874	0.219		
点検点坐標計算								Σ		
							倍面積	481.362733	481.062703	
							面積	290.4829664	✓	
							m × 0.3025 = 坪			

街廓点坐標及街廓面積計算簿 下石 209-1

街廓番号 (No. 16)

点	方位角(A)	距離(S)	Cos A		Sin A		x	y	(3) 複線距	(4) 複線距	(1)×(4)	(2)×(3)
			(1) S Cos A	(2) S Sin A								
6							-148 475.460	-37 628.265				
7			+	0.027	+	0.810	475.460	622.644	0.027	5.810		+
01			-	17.000	-	0.066	492.836	622.389	17.269	11.686		-
02			-	0.028	-	0.810	492.864	628.199	04.480	4.962		-
6			+	17.004	-	0.066	475.460	628.265	17.004	0.066		+
点檢点坐標計算									Σ			
									倍面積	201.070000	✓	
									面積	100.535150	✓	
									m × 0.3025 = 坪			

街廓点坐標及街廓面積計算簿 下石 209

街廓番号 (No. 16)

点	方位角(A)	距離(S)	$\cos A$ (1) S Cos A	$\sin A$ (2) S Sin A	x	y	(3) 複線距	(4) 複線距	(1)×(4)	(2)×(3)
					-168	-27				
7					477.400	622.444				
8			0.019	4.092	477.414	618.060	0.019	4.092		
9			1.971	2.026	477.404	616.039	1.971	10.208		
10			14.001	0.178	492.806	616.160	19.264	12.411		
11			0.000	6.229	492.836	622.389	04.476	6.061		
12			17.000	0.066	477.400	622.444	17.000	0.066		
点檢点坐標計算							Σ			
							倍面積	209.170920		
							面積	104.497961		
							m × 0.3025 = 坪			

街廓点坐標及街廓面積計算簿 下石 204-1, 204-2 街廓番号 (No. 16)

点	方位角(A)	距離(S)	Cos A (1) S Cos A	Sin A (2) S Sin A	x	y	(3) 複線距	(4) 複線距	(1)×(4)	(2)×(3)
					-108	-37				
21					593.408	701.882				
25			0.471	22.471	492.837	679.411	0.471	22.471		
26			1.776	0.002	594.610	679.440	0.636	44.910		
27			0.006	1.182	594.619	680.625	2.416	40.696		
18			0.110	0.097	625.729	680.228	0.432	42.811		
19			0.206	12.600	625.420	692.801	0.436	100.805		
20			8.126	8.262	617.097	701.090	46.104	9.240		
21			20.989	0.789	593.408	701.882	23.989	0.789		
点檢点坐標計算							Σ			
							倍面積	1296.94024	✓	
							面積	648.470107	✓	
							m × 0.3025 = 坪			

街廊点坐標及街廊面積計算簿

下町 204-6, 204-14, 204-12, 204

街廊番号 (No. 16)

点	方位角(A)	距離(S)	$\begin{matrix} \text{Cos A} \\ (1) S \text{ Cos A} \end{matrix}$	$\begin{matrix} \text{Sin A} \\ (2) S \text{ Sin A} \end{matrix}$	x	y	(3) 複線距	(4) 複線距	(1)×(4)	(2)×(3)
					-148	-37				
27					494.619	680.625				
27	0°100'	27.047	27.047	0.000	494.086	640.268	0.100	27.047		
17	0°67'	26.050	26.050	0.000	626.161	640.678	0.100	44.004		
18	0°402'	26.050	26.050	0.000	624.729	580.228	0.100	27.044		
27	0°110'	26.050	26.050	0.000	494.619	680.625	0.100	0.097		
点検点坐標計算							Σ			
							倍面積		1692.277441	✓
							面積		846.108720	✓
							(別紙分筆)			
							m × 0.3025 = 坪		分筆後の座標なし	

街廓点坐標及街廓面積計算簿 工西 186-11, 186-20 街廓番号 (No. 16)

点	方位角(A)	距離(S)	Cos A		Sin A		x	y	(3) 複線距	(4) 複線距	(1)×(4)	(2)×(3)
			(1) S Cos A	(2) S Sin A								
							-168	-37				
04						494.486	642.268					
04			0.090	19.270	494.090	603.998	0.090	19.270				
16			0.081	0.462	626.674	604.660	0.894	608.078				
17			0.010	19.218	626.161	642.678	0.660	18.098				
04			0.674	0.410	494.486	642.268	0.674	0.410				
点檢点坐標計算										Σ		
										倍面積	1227.016084	✓
										面積	613.508192	✓
										m × 0.3025 = 坪		

街廓点坐標及街廓面積計算簿 下石 212-9

街廓番号 (No. 15)

点	方位角(A)	距離(S)	Cos A (1) S Cos A	Sin A (2) S Sin A	x	y	(3) 複緯距	(4) 複経距	(1)×(4)	(2)×(3)
					-148	-37				
06					608.144	634.196				
07			+ 0.088	+ 9.062	608.067	624.104	+ 0.088	+ 9.062		
15			- 18.447	- 0.26	626.624	624.260	- 18.081	- 17.998		
16			+ 0.140	+ 7.200	626.474	634.460	+ 0.6788	+ 8.672		
06			+ 18.417	+ 0.264	608.144	604.196	- 18.017	- 0.264		
点檢点坐標計算							Σ			
							後面積	006,726846	✓	
							面積	168,060423	✓	
							m × 0.3025 = 坪			

街廊点坐標及街廊面積計算簿 下石208-U

街廊番号 (No. 16)

点	方位角(A)	距離(S)	Cos A (1) S Cos A	Sin A (2) S Sin A	x	y	(3) 複緯距	(4) 複経距	(2)×(4)	(2)×(3)
					-168	-37				
04					494.090	600.998				
11			+ 0.087	17.846	494.006	616.162	+ 0.087	17.846		
12			- 10.670	0.161	607.979	614.981	- 10.679	104.870		
06			- 0.176	18.215	608.144	604.196	- 27.068	17.819		
04			+ 10.762	0.198	494.090	600.998	- 10.762	0.198		
点檢点坐標計算							Σ			
							倍面積	494.799077	✓	
							面積	247.099538	✓	
							m × 0.3025 = 坪			

街廓点坐标及街廓面积计算簿 (FR) 号 212

街廓番号 (No. 16)

点	方位角(A)	距離(S)	Cos A		Sin A		座標 212-10		(3) 複線距	(4) 複線距	(1)×(4)	(2)×(3)
			(1) S Cos A	(2) S Sin A	x	y						
							-108	-27				
07						608.067	625.106					
12			+	0.088	9.153	607.979	615.981	+	0.088	9.153	+	
13			-	15.801	0.186	623.780	614.795	-	15.625	18.492	-	
14			-	2.950	2.965	626.700	618.760	-	044.076	15.710	-	
15			+	0.106	6.500	626.624	625.260	-	07.220	6.248	+	
07			+	18.447	0.126	608.067	625.106	-	18.447	0.126	-	
点檢点坐標計算										Σ		
										倍面積	229.415872	
										面積	241.741044	229.415872
											169.707906	✓
										m × 0.3025 = 坪		

街廓点坐标及街廓面积计算簿 下石 208^号 201 街廓番号 (No. 16)

点	方位角(A)	距離(S)	Cos A		Sin A		x	y	(3) 複緯距	(4) 複經距	(1)×(4)	(2)×(3)
			(1) S Cos A	(2) S Sin A								
√												
√							√77.99	636.70				
√8			-	0.021	-	4.537	√77.99	√78.168	0.021	4.537		
√9			-	17.307	-	0.292	√92.88	632.460	17.265	8.782		
√1			-	0.020	-	4.087	√92.90	636.47	4.592	4.403		
√			-	17.306	-	0.158	√77.99	636.70	17.306	0.158		
点檢点坐标計算										Σ		
										倍面積	148.248509	148.248509
										面積	746.24254	
										m × 0.3025 = 坪		

街廓点坐标及街廓面积计算簿 F/D 208-2 号2

街廓番号 (No. 16)

点	方位角(A)	距離(S)	Cos A		Sin A		x	y	(3) 複緯距	(4) 複經距	(1)×(4)	(2)×(3)
			(1) S Cos A	(2) S Sin A								
38							√N.√78.602.168					
6			+ 0.018	- 0.230	+ 0.905	√N.√601.628.265	+ 0.018	+ 0.905	+ 0.018	+ 0.905	+ 0.018	+ 0.905
32			- 0.066	+ 0.984	- 0.066	√S.√92.864.628.199	- 0.066	+ 0.984	- 0.066	+ 0.984	- 0.066	+ 0.984
39			- 0.021	+ 0.979	- 0.021	√S.√92.881.602.460	+ 0.021	+ 0.979	- 0.021	+ 0.979	- 0.021	+ 0.979
38			+ 0.292	- 0.957	+ 0.292	√N.√78.602.168	+ 0.292	- 0.957	+ 0.292	- 0.957	+ 0.292	- 0.957
点檢点坐标計算										Σ		
										倍面積	141,277.695	141,277.695
										面積	70,638.847	√
										再計 70.646 快定		
										m × 0.3025 = 坪		

中區測量隊測量