

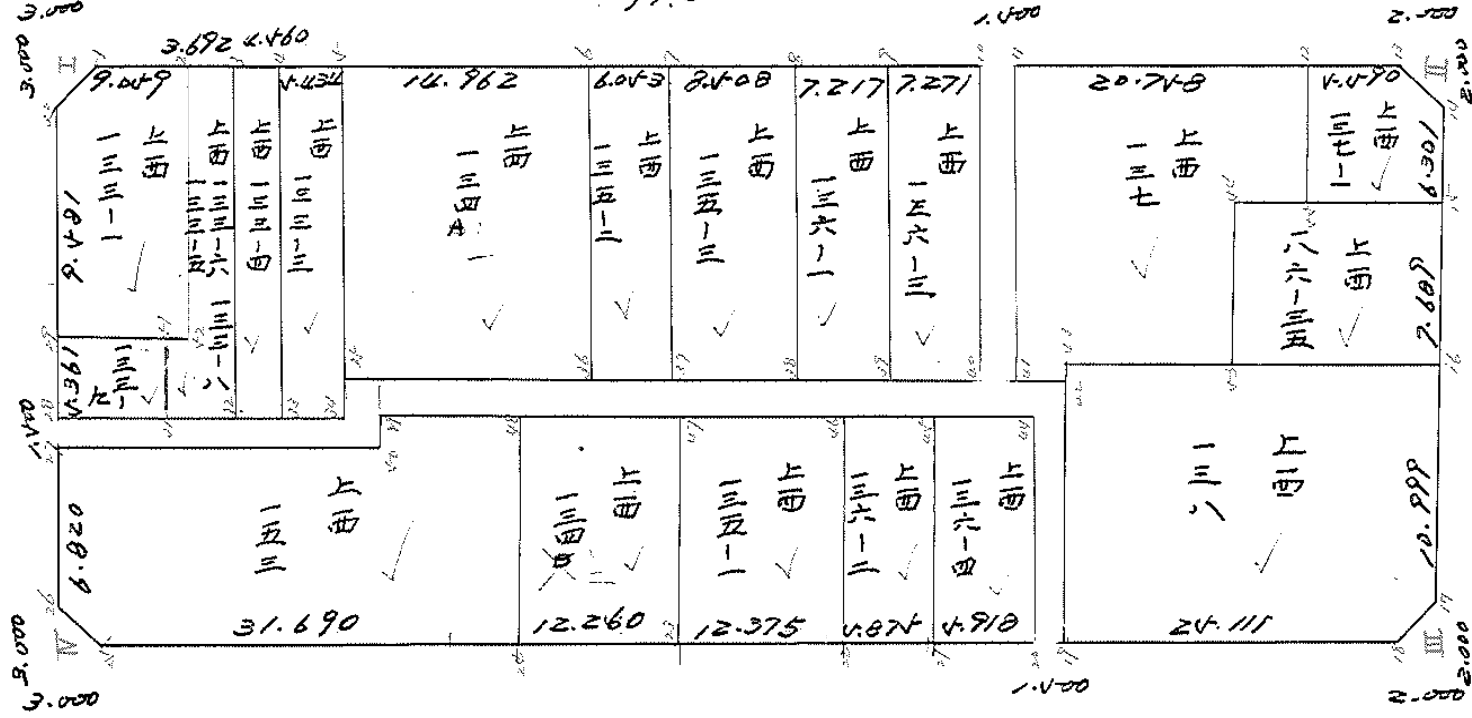
略

図

計算面積 = m²
 角切面積 =
 換地面積 =



29.262 ✓



28.989 ✓

街廓点坐標及街廓面積計算簿

街廓番号 (No. 13)

点	方位角(A)	距離(S)	$\frac{\cos A}{(1) S \cos A}$	$\frac{\sin A}{(2) S \sin A}$	x	y	(3) 複線距	(4) 複線距	(1)×(4)	(2)×(3)
					-168	-37				
I					495.996	498.474				
II	90 16 41	99.604	0.004902	0.999988	0.488	99.604	496.482	398.971	0.488	99.603
III	179 4 23	28.987	0.999869	0.016178	28.985	0.469	425.467	398.402	29.961	199.675
IV	270 7 21	99.729	0.02108	0.999998	0.210	99.729	425.246	498.201	48.733	100.615
I	049 19 42	29.262	0.999991	0.011722	29.260	0.440	495.996	498.474	29.260	0.343
点檢点坐標計算										
							Σ			
							倍面積	4804.76166	4804.76166	
							面積		2902.380782	
							m × 0.3025 = 坪			

街廓点坐標及街廓面積計算簿

街廓番号 (No. **13**)

点	方位角(A)	距離(S)	$\frac{\cos A}{(1) S \cos A}$	$\frac{\sin A}{(2) S \sin A}$	x	y	(3) 複線距	(4) 複線距	(1)×(4)	(2)×(3)
I					-148	-37				
					494.994	498.474				
20	45-49-27 0.993299	3.000	-	3.000 +	0.034	498.994	498.439	-	3.000 +	0.034 -
1	44-48-27	4.207	+	2.984	2.964	496.009	494.474	-	3.014 +	3.034 +
I		3.000	+	0.014	3.000	494.994	498.474	-	0.014 +	3.000 +
										8.999 474
										4.499 737
II					-148	-37				
					496.482	398.971				
13	45-18-13 1.010945	2.000	+	0.010	2.000	496.472	400.971	+	0.010 -	2.000 -
14	134-41-17	2.858	-	2.010	2.032	498.482	398.939	-	1.990 -	1.968 +
II		2.000	+	2.000	0.032	496.482	398.971	-	2.000 +	0.032 +
										6.999 680
										1.999 840
点檢点坐標計算								Σ		
								倍面積		
								面積		
								m × 0.3025 = 坪		

街廓点坐標及街廓面積計算簿

街廓番号 (No. 13)

点	方位角(A)	距離(S)	Cos A		Sin A		x	y	(3) 複線距	(4) 複線距	(1)×(4)	(2)×(3)	
			(1) S Cos A	(2) S Sin A									
III							-168	-37					
							+24.667	398.402					
17	44-35-43 0.985971	2.000	-	2.000	-	0.032	+24.667	398.402	+	2.000	-	0.032	-
18	224 35 43	2.803	-	1.996	-	1.968	+24.667	400.402	+	2.000	-	2.032	-
III		2.000	-	0.000	+	2.000	+24.667	398.402	+	0.000	-	2.000	+
												3.999 872	3.999 872
													1.999936
IV							-168	-37					
							+24.266	498.231					
24	45-15-30 1.009647	3.000	-	0.006	+	3.000	+24.266	498.231	-	0.006	+	3.000	-
26	314 43 30	4.272	+	3.006	-	3.034	+24.266	498.231	+	2.994	+	2.964	+
IV		3.000	-	3.000	+	0.034	+24.266	498.231	+	3.000	-	0.034	+
												8.999 790	8.999 790
													4.499894
点檢点坐標計算										Σ			
										倍面積			
										面積			
										m × 0.3025 = 坪			

街廓点坐标及街廓面积计算簿 通路 A

街廓番号 (No. 13)

点	方位角(A)	距離(S)	Cos A		Sin A		x	y	(3) 複線距	(4) 複線距	(1)×(4)	(2)×(3)
			(1) S Cos A	(2) S Sin A								
10						496.336	428.819					
11			0.007	-	1.430	496.336	427.319	0.007	1.400	-	-	-
41			16.412	-	0.215	412.754	429.434	16.426	2.784	-	+	+
60			0.010	-	1.430	412.762	429.034	0.224	1.070	+	+	+
10			16.406	+	0.215	496.336	428.819	16.406	0.215	-	-	-
点檢点坐标計算									Σ			
									位面積	49,231.300	✓	
									面積	24,615.650	✓	
									m × 0.3025 = 坪			

測量部

街廓点坐標及街廓面積計算簿 道路 B

街廓番号 (No. **13**)

点	方位角(A)	距離(S)	Cos A		Sin A		x	y	(3) 複經距	(4) 複經距	(1)×(4)	(2)×(3)
			(1) S Cos A	(2) S Sin A								
			--									
28						410.935	498.364					
34			+	0.062	+	25.477	410.870	472.887	+	0.062	25.477	+
37			-	1.000	-	0.000	412.070	472.882	-	1.624	40.959	+
42			=	0.600	-	47.529	412.770	425.050	-	2.724	98.490	-
19			-	12.636	-	0.260	425.609	425.610	-	10.612	145.762	-
20			+	0.000	-	1.000	425.606	427.110	-	22.965	166.002	+
44			+	11.146	+	0.229	444.260	426.884	-	11.796	162.701	+
49			+	0.375	-	66.520	410.885	471.087	-	0.275	98.657	+
50			-	1.684	-	0.005	415.369	471.392	-	1.584	40.949	-
27			=	0.066	-	26.954	415.635	498.346	-	2.934	26.990	-
28			+	1.000	-	0.018	410.935	498.364	-	1.000	0.018	+
			--									
点檢点坐標計算										Σ		
										倍面積	256.809307	✓
										面積	128.404653	✓
										m × 0.3025 = 坪		

中區測量所

街廓点坐標及街廓面積計算簿

街廓番号 (No. 13)

25-102-1

点	方位角(A)	距離(S)	Cos A		Sin A		x	y	(3) 複緯距	(4) 複經距	(1)×(4)	(2)×(3)
			(1) S Cos A	(2) S Sin A								
1							476.00P	475.574				
2			0.044	1	0.044		476.053	486.545	0.044	+	0.044	
42			12.363		0.070		508.416	486.585	12.457	-	18.044	+
41			0.072		1.764		508.406	488.319	24.804	+	16.214	+
46			0.183		0.002		508.589	488.351	24.777	+	14.448	+
29			0.075		10.076		508.574	478.427	25.145	F	4.370	+
20			2.480		0.112		478.994	478.539	15.450		5.818	+
1			2.985		2.965		476.00P	475.574	2.985		2.965	
点檢点坐標計算										Σ		
										倍面積	271.065 379	271.065 379
										面積	145.244 639	145.244 639
											532.879	
										m × 0.3025 = 坪		

中庭測量株式会社

街廓点坐標及街廓面積計算簿

街廓番号 (No. **13**)

点	方位角(A)	距離(S)	Cos A		Sin A		x	y	(3) 複緯距	(4) 複經距	(1)×(4)	(2)×(3)
			(1) S Cos A	(2) S Sin A								
29							508.574	498.427				
46			0.071	10.076			508.589	488.351	0.071	10.076		
21			5.322	0.053			513.911	488.404	5.322	20.099		-
28			0.024	7.960			513.935	498.364	10.698	10.086		+
29			5.361	0.063			508.574	498.427	5.361	0.063	+	+
点檢点坐標計算										Σ		
										倍面積	107.023	107.023
										面積	53.511	53.511
										m × 0.3025 = 坪		

街廓点坐標及街廓面積計算簿

102-6, 102-7, 102-8 街廓番号 (No. 13)

点	方位角(A)	距離(S)	Cos A	Sin A	x	y	(3) 複緯距	(4) 複經距	(1)×(4)	(2)×(3)	
			(1) S Cos A	(2) S Sin A							
1					476.053	464 486.545					
2			0.018	715 3.573	476.071	749 482.923	0.018	715 3.573			
3			17.828	75 0.191	513.897	482.924	17.863	75 7.283		+	
4			0.014	4480	513.911	488.404	35.702	600 1.728		+	
5					508.589	488.551					
6			5.500	13 0.055	508.466	488.349	30.211	825 3.723			
7			0.018	7 1.764	508.418	486.585	24.716	2006 7.904		+	
8			12.363	121 0.070	476.053	464 486.545	12.363	121 0.070			
点檢点坐標計算								Σ			
								倍面積	762.285	762.285	
								面積	151.258422	151.258422	
									76.427263		
									98.1142		
								m × 0.3025 = 坪			

街廓点坐標及街廓面積計算簿

街廓番号 (No. 13)

点	方位角(A)	距離(S)	Cos A		Sin A		x	y	(3) 複緯距	(4) 複經距	(1)×(4)	(2)×(3)
			(1) S Cos A	(2) S Sin A	z	u						
ω							496.07 ²	482.92 ³				
✓			0.023 ²	-1	1.46 ^{0.5}		496.07 ⁴	478.26 ⁴	0.023 ²	+ 11.46 ^{0.5}		
ω			17.792		0.19 ^{2.0}		513.886	478.364	17.838	+ 2.290		+
ω			0.011		1.46 ⁰		513.897	482.924	35.64 ^{3.9}	+ 2.10		+
ω			17.828 ⁵	-1	0.19 ^{7.5}		496.07 ²	482.92 ³	17.828 ⁵	0.19 ^{7.5}		
点檢点坐標計算										Σ		
										倍面積	161.435675	161.435675
										面積	162.417270	162.417270
											81.207646	
											80.717837	
										m × 0.3025 = 坪		

街廓点坐標及街廓面積計算簿

街廓番号 (No. **13**)

100-0

点	方位角(A)	距離(S)	Cos A		Sin A		x	y	(3) 複緯距	(4) 複經距	(1)×(4)	(2)×(3)
			(1) S Cos A	(2) S Sin A								
↙						476.074	478.263 ⁴⁴					
↘			0.026	+ 0.998		476.120	478.277 ¹⁴	0.026	+ 0.998			
↙			16.253	+ 0.983		512.373	472.882 ⁶⁸	16.305	+ 0.983			+
↙			1.500	+ 0.995		513.873	472.887 ¹⁹	34.058	+ 0.995			+
↘			0.013	+ 0.999		513.886	478.364 ³⁷	35.571	+ 0.999			+
↘			17.792	+ 0.983		476.074	478.263 ⁴⁴	17.792	+ 0.983			
点檢点坐標計算												
									Σ			
									倍面積	825.177		825.177
									面積	173.718.644		173.718.644
										12.388		
										26.767.273		
									m × 0.3025 = 坪			

街廓点坐標及街廓面積計算簿

570.124 ⁻¹

街廓番号 (No. 13)

点	方位角(A)	距離(S)	Cos A		Sin A		x	y	(3) 複緯距	(4) 複経距	(1)×(4)	(2)×(3)
			(1) S Cos A	(2) S Sin A								
5							476.120	472.829 ¹⁴				
6			0.074	⁴⁷ 14.962			476.194	457.867	0.074	⁴⁷ 14.962		
36			16.304	0.201			512.499	458.068	16.452	⁶⁹ 29.783		-
35			0.125	14.814			512.373	472.882	32.631	⁵⁷ 14.798	-	-
5			16.253	⁴⁸ 0.053			476.120	472.829 ¹⁴	16.253	⁶⁸ 0.053		
点檢点坐標計算										Σ		
										倍面積	184.763-889 ^{702.18}	184.763-889 ^{702.18}
										面積	242.366-944	242.366-944
											245.602	
										m × 0.3025 = 坪		

街廓点坐標及街廓面積計算簿

二五/一〇八-二

街廓番号 (No. 13)

点	方位角(A)	距離(S)	Cos A		Sin A		x	y	(3) 複緯距	(4) 複經距	(1)×(4)	(2)×(3)
			(1) S Cos A	(2) S Sin A								
6							476.194	457.867				
7			0.029	+ 6.052			476.223	451.815	0.029	+ 6.052		
07			16.326	0.198			512.549	452.013	16.326	+ 11.906		+
06			0.051	6.055			512.498	458.068	32.659	+ 5.653	+	+
6			16.304	+ 0.201			476.194	457.867	16.304	0.201		
点檢点坐標計算										Σ		
										倍面積	177.541 665	177.541 665
										面積	98.770 832	
										m × 0.3025 = 坪		

街廓点坐標及街廓面積計算簿

街廓番号 (No. 13)

点	方位角(A)	距離(S)	Cos A		Sin A		x	y	(3) 複經距	(4) 複緯距	(1)×(4)	(2)×(3)
			(1) S Cos A	(2) S Sin A								
7							496.223	451.815				
8			0.042	+	8.508		496.265	443.307	0.042	+	8.508	
08			16.355		0.247		512.620	443.554	16.439	+	16.769	+
07			0.071		8.459		512.549	452.013	32.723	+	8.063	+
7			16.326	+	0.198		496.223	451.815	16.326		0.198	
点檢点坐標計算										Σ		
										倍面積	277.274406	277.274406
										面積	138.637203	
										m × 0.3025 = 坪		

中庭測量

街廓点坐标及街廓面积计算簿

街廓番号 (No. 13)

27-126-1

点	方位角(A)	距離(S)	Cos A		Sin A		x	y	(3) 複緯距	(4) 複経距	(1)×(4)	(2)×(3)
			(1) S Cos A	(2) S Sin A								
8						476.265	443.307					
9			0.035	-	7.217	476.300	436.090	0.035	+	7.217		
07			16.391		0.215	512.681	436.305	16.415	+	14.219		+
08			0.061		7.249	512.620	443.554	32.771	+	6.755	+	+
8			16.355	+	0.247	476.265	443.307	16.355		0.247		
点検点坐标计算										Σ		
										倍面積	236.801664	236.801664
										面積	118.400832	
										m × 0.3025 = 坪		

街廓点坐標及街廓面積計算簿

工西 106-3

街廓番号 (No. 13)

点	方位角(A)	距離(S)	Cos A		Sin A		x	y	(3) 複緯距	(4) 複經距	(1)×(4)	(2)×(3)
			(1) S Cos A	(2) S Sin A								
9						496.300	436.090					
10			0.036	7.271		496.336	428.819	0.036	7.271			
40			16.406	0.215		512.742	429.034	16.478	14.327			+
09			0.061	7.271		512.181	436.305	37.823	6.841	+		+
9			16.381	0.215		496.300	436.090	16.381	0.215			

点檢点坐標計算

Σ

倍面積 239.415132
面積 119.207566

m × 0.3025 = 坪

街廓点坐标及街廓面积计算簿

街廓番号 (No. 13)

点	方位角(A)	距離(S)	Cos A		Sin A		x	y	(3) 複緯距	(4) 複經距	(1)×(4)	(2)×(3)
			(1) S Cos A	(2) S Sin A								
27						515.435	479.346					
50			+ 0.066	- 26.954		515.369	471.392	- 0.066	+ 26.954	+	+	
49			+ 1.484	+ 0.005		513.885	471.387	- 1.416	+ 53.913	+	+	
48			-- 0.067	+ 7.942		513.818	463.445	+ 3.033	+ 61.860	--	+	
24			-- 11.376	- 233 0.076		525.328	463.544	-- 8.410	+ 564 67.706	--	+	
25			+ 0.068	- 548 31.670		525.260	475.231	-- 1.9718	+ 778 37.720	+	+	
26			+ 3.006	- 3.035		522.254	479.266	-- 16.644	+ 3.175	+	+	
27			+ 6.819	- 0.080		515.435	479.346	-- 6.819	+ 0.080	+	+	
点検点坐标计算									Σ			
									倍面積	1,000.224	1,000.224	
									面積	708.605770	708.605770	
										251.002985		
										350.500117		
									m × 0.3025 = 坪			

街廓点坐标及街廓面积计算簿

街廓番号 (No.13)

点	方位角(A)	距離(S)	Cos A		Sin A		x	y	(3) 複緯距	(4) 複經距	(1)×(4)	(2)×(3)
			(1) S Cos A	(2) S Sin A								
48						513.952	463.445					
47			0.103	1	12.277	514.055	451.168	0.103	1	12.277		
46			11.299		0.113	525.354	451.281	11.505	+	24.441		+
45			0.026		12.260	525.328	463.544 ¹⁸³	22.778	+	1.926	+	+
48			11.376	1	0.085	513.952	463.445	11.376		0.085		
点検点坐标计算										Σ		
										倍面積	278.20802	278.20802
										面積	278.20802	278.20802
											139.10401	
										m × 0.3025 = 坪		

街廓点坐標及街廓面積計算簿

街廓番号 (No. 13)

20-105-1

点	方位角(A)	距離(S)	Cos A		Sin A		x	y	(3) 複緯距	(4) 複經距	(1)×(4)	(2)×(3)
			(1) S Cos A	(2) S Sin A								
47						514.055	451.168					
46			0.103	-	12.160	514.158	439.008	0.103	+	12.160		
22			11.223	-	0.102	525.381	438.906	11.429	+	24.422		
23			+		0.027	525.354	451.281	22.625	+	12.149	+	+
4)			+		11.299	514.055	451.168	11.299		0.113		
点檢点坐標計算												
									Σ			
									倍面積	276.289350	276.289350	
									面積	138.144675		
									m × 0.3025 = 坪			

市庭測量課

街廓點坐標及街廓面積計算簿

街廓番號 (No. 13)

點	方位角(A)	距離(S)	Cos A		Sin A		x	y	(3) 複緯距	(4) 複經距	(1)×(4)	(2)×(3)
			(1) S Cos A	(2) S Sin A								
46						514.158	439.008					
45			0.051	+	6.055	514.209	432.953	0.051	+	6.055		
47			11.184		0.078	525.393	433.031	11.286	+	12.032		+
22			0.012	+	5.875	525.381	438.906	22.458	+	6.079	+	+
46			11.223		0.102	514.158	439.008	11.223	+	0.102	+	+

點檢點坐標計算

Σ

倍面積 133.656 PPP
面積 66.828 PPP

m × 0.3025 = 坪

街廓点坐標及街廓面積計算簿

街廓番号 (No. 13)

212 106-4

点	方位角(A)	距離(S)	Cos A		Sin A		x	y	(3) 複線距	(4) 複經距	(1)×(4)	(2)×(3)
			(1) S Cos A	(2) S Sin A								
45						514.209	1132.953					
44			0.051	+	6.06P	514.260	1126.884	0.051	+	6.06P		
20			11.146		0.229	525.116	1127.113	11.248	+	11.909		+
21			0.013	+	5.918	525.393	1133.031	22.381	+	5.762	+	-
45			11.184	+	0.078	514.209	1132.953	11.184		0.078		
点検点坐標計算										Σ		
										倍面積	133.84467P	133.84467P
										面積	66.92233P	
										m × 0.3025 = 坪		

街廓点坐標及街廓面積計算簿

街廓番号 (No. 13)

点	方位角(A)	距離(S)	Cos A		Sin A		x	y	(3) 複線距	(4) 複経距	(1)×(4)	(2)×(3)
			(1) S Cos A	(2) S Sin A								
11							496.343	427.319				
12			0.102	+ 20.758			496.445	406.561	0.102	+ 20.758		
15			8.269	+ 0.258			504.714	406.303	8.473	+ 41.774		
14			- 0.642		4.590		504.672	410.893	16.700	- 37.442	+ 1	+ 1
13			7.688	+ 0.124			512.360	410.769	24.346	+ 32.976		
10			- 0.132		14.573		512.228	425.342	31.902	+ 18.527	+ 1	+ 1
12			0.545		0.011		512.773	425.353	32.315	+ 39.43		+ 1
11			- 0.018		2.181		512.755	427.531	32.842	+ 1.751	+ 1	+ 1
11			- 16.412	+ 0.215			496.343	427.319	16.412	0.215		
点検点坐標計算										Σ		
										倍面積	602.693879	602.693879
										面積	301.346939	
										m × 0.3025 = 坪	分筆後の座標なし	

街廓点坐标及街廓面积计算簿

街廓番号 (No. 13)

107-1

点	方位角(A)	距離(S)	Cos A		Sin A		x	y	(3) 複緯距	(4) 複経距	(1)×(4)	(2)×(3)
			(1) S Cos A	(2) S Sin A								
12							496.445	406.561				
2			0.027	+ 5.590		496.472	400.971	0.027	+ 5.590			
14			2.010	+ 2.032		498.482	398.939	2.064	+ 13.212			
15			6.300	+ 0.102		504.782	398.837	10.374	+ 15.346			
5			0.088	7.466		504.714	406.303	16.606	+ 7.982			
12			8.269	0.258		496.445	406.561	8.269	+ 0.258			
点検点坐标计算										Σ		
										倍面積	120.710.672	120.710.672
										面積	60.355.336	
										m × 0.3025 = 坪		

街廓点坐標及街廓面積計算簿

2-186-25

街廓番号 (No. 13)

点	方位角(A)	距離(S)	Cos A		Sin A		x	y	(3) 複緯距	(4) 複經距	(1)×(4)	(2)×(3)
			(1) S Cos A	(2) S Sin A								
14						504.672	410.893					
15			0.110	+	12.056	504.782	398.837	0.110	+	12.056		
16			7.688	+	0.125	512.470	398.712	7.688	+	24.237		
17			0.110		12.057	512.360	410.769	12.486	+	12.305	+	+
14			7.688		0.124	504.672	410.893	7.688	+	0.124	+	+
点檢点坐標計算										Σ		
										倍面積	185.353354	185.353354
										面積	92.676677	
										m × 0.3025 = 坪		

街廓点坐標及街廓面積計算簿

210 108

街廓番号 (No. 13)

点	方位角(A)	距離(S)	Cos A		Sin A		x	y	(3) 複緯距	(4) 複經距	(1)×(4)	(2)×(3)
			(1) S Cos A	(2) S Sin A								
42							512.228	425.342				
16			0.242	+ 26.630			512.470	398.712	0.242	+ 26.630		
17			10.797	+ 0.178			523.467	398.534	11.481	+ 53.438		
18			1.996		1.768		525.463	400.502	24.474	+ 51.648		+
19			0.054		25.111		525.409	425.613	26.416	+ 24.569	+	+
42			12.626	- 0.260			512.773	425.353	13.726	- 0.282		
43			0.545	- 0.011			512.228	425.342	0.545	- 0.011		
点檢点坐標計算										Σ		
										倍面積	899.434 175	899.434 175
										面積	349.717 087	
										m × 0.3025 = 坪		

中區測量所
2014/11/26