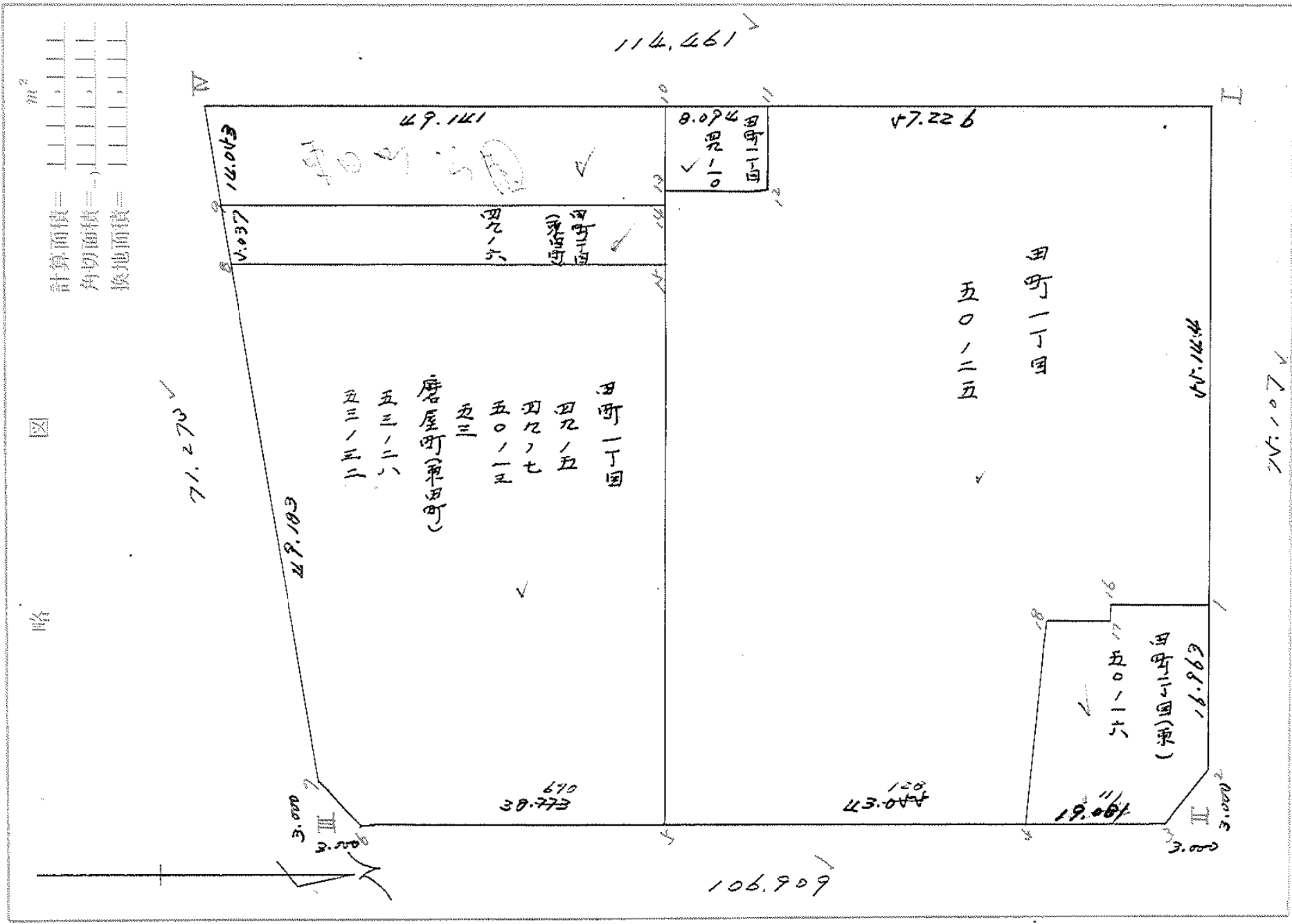


街廓原子一覽表用紙 (N: 78)

略 図

計算面積 =
 角切面積 =
 換地面積 =



街廓点坐標及街廓面積計算簿

街廓番号 (No. 76)

点	方位角(A)	距離(S)	$\frac{\cos A}{(1) S \cos A}$	$\frac{\sin A}{(2) S \sin A}$	x	y	(3) 複緯距	(4) 複経距	(1)×(4)	(2)×(3)	
I					-148	-37					
					694.300	206.426					
II	92 2 6 75.107		0.04410 2.667	999369 75.060	696.967	181.466	2.667	75.060			
III	183 1 4 106.909		998613 106.761	042641 4.629	800.728	187.094	112.094	144.491			
IV	264 47 07 71.273		070468 4.021	997444 71.096	808.749	208.191	208.877	67.766			
V	0 40 0 114.461		999894 114.469	014464 1.664	694.300	206.426	114.469	1.664			
点検点坐標計算											
									Σ		
									倍面積 面積	1646.999042 = 1646.999042 8078.499671	
									m × 0.3025 = 坪		

街廊点坐標及街廊面積計算簿

街廊番号 (No. 76)

点	方位角(A)	距離(S)	Cos A		Sin A		x	y	(3) 複緯距	(4) 複経距	(1)×(4)	(2)×(3)
			(1) S Cos A	(2) S Sin A								
II							-148	-67				
							196.967	101.666				
2	41-27-58		+		-		196.860	101.064	+ 0.107	- 2.998	-	-
	2.915243											
3	137-32-2	4.206	-		+		199.960	101.120	- 2.929	- 0.156	+	-
II			+		+		196.967	101.666	- 2.996	- 0.158	=	-
											8.998914	8.998914
											4.499457	
III							-148	-37				
							800.728	107.094				
6	44-29-13		+		+		800.722	146.907	+ 2.996	+ 0.168	+	-
	2.982538											
7	724-29-13	4.696	-		-		800.909	160.088	+ 2.724	- 2.205	+	-
II			+		+		800.728	107.094	- 0.211	- 2.993	-	-
												8.933690
												4.466845
点検点坐標計算										Σ		
										倍面積		
										面積		
										m × 0.3025 = 坪		

街廊点坐标及街廊面积计算簿 田町1丁目(東田町) 1-2-2 街路番号 (No. 76)

点	方位角(A)	距離(S)	Cos A		Sin A		x	y	(3) 複経距	(4) 複経距	(1)×(4)	(2)×(3)
			(1) S Cos A	(2) S Sin A								
							-148	-97				
11							207.420	207.420				
15			+	0.832	-	0.57220	696.400	206.426	+	0.832	+	+
1			-	0.5110	+	1.918	696.218	111.416	-	12.682	+	+
16			-	0.765	-	16.125	710.383	112.161	+	96.099	+	-
17			-	0.2069	-	0.109	710.492	112.092	+	82.165	+	+
18			-	0.266	-	6.465	716.947	112.432	+	71.611	+	-
14			-	0.178	+	2.081	719.047	102.630	+	67.080	+	+
15			-	0.2069	-	43.669	762.116	104.896	+	21.877	+	-
10			+	0.6083	-	2.024	760.032	194.716	+	19.088	+	+
12			+	0.118	+	8.093	741.709	195.598	-	8.871	+	-
11			+	0.529	-	0.329	741.420	207.420	-	0.489	+	+
点検点坐标计算										Σ		
											8626.810082	
										倍面積	8626.810082	✓
										面積	4313.405041	✓
										m × 0.3025 = 坪		

街廊点坐標及街廊面積計算簿 田町1丁目(東田町) 10-16 街廊番号 (No. 76)

点	方位角(A)	距離(S)	Cos A		Sin A		x	y	(3) 複経距	(4) 複経距	(1)×(4)	(2)×(3)
			(1) S Cos A	(2) S Sin A								
			--									
18						-148	-27	716.907	150.602			
17			+	6.465	-	0.066	710.692	150.092	6.465	0.066	+	+
16			+	0.7109	-	2.069	710.080	152.161	12.999	1.089	-	-
1			+	14.125	-	0.745	696.258	151.416	27.203	2.710	-	-
2			-	0.602	-	16.952	696.860	104.464	40.756	14.984	-	+
3			-	0.7103	-	2.840	699.960	101.626	07.051	04.776	-	+
4			-	17.84	-	1.005	719.047	102.630	16.864	06.610	-	-
18			+	2.110	-	17.800	716.907	150.632	2.091	17.800	+	+
			--									
			--									
			--									
			--									
点検点坐標計算										Σ		
										倍面積	844.314542	
										面積	213.78686	✓
											407.47271	✓
										m × 0.3025 = 坪		

街廓点坐标及街廓面积计算簿

街廓番号 (No. 76)

点	方位角(A)	距離(S)	Cos A		Sin A		x	y	(3) 複線距	(4) 複線距	(1)×(4)	(2)×(3)
			(1) S Cos A	(2) S Sin A								
N							-108 808.769	-27 208.191				
10			+		+		759.610	207.476	+	+	+	+
11			-		+		760.070	193.664	+	+	-	+
9			-		-		807.259	194.173	+	+	-	-
N			-		-		808.769	208.191	+	+	-	-
点檢点坐标計算												
										Σ		
										倍面積	1366.993679	✓
										面積	673.496839	✓
										m × 0.3025 = 坪		

街廊点坐標及街廊面積計算簿

田町/田(東町) 49-6

街廊番号 (No. 76)

点	方位角(A)	距離(S)	Cos A		Sin A		x	y	(3) 複緯距	(4) 複経距	(1)×(4)	(2)×(3)	
			(1) S Cos A	(2) S Sin A									
7							-148 807.719	-07 196.172					
14			+	47.689	+	0.409	760.070	194.664	+	47.689	+	0.409	+
15			-	0.224	+	6.794	760.294	186.870	+	94.144	+	7.812	+
8			-	47.110	-	2.279	807.604	189.169	+	47.820	+	12.027	-
9			-	0.024	-	5.024	807.719	196.172	+	0.024	+	5.024	-
点検点坐標計算										Σ			
										倍面積	459.984677	✓	
										面積	278.992338	✓	
										m × 0.3025 = 坪			

街廊点坐标及街廊面积计算簿 田町1丁目(東田町) 49-10 街廊番号 (No. 76)

点	方位角(A)	距離(S)	Cos A		Sin A		x	y	(3) 複緯距	(4) 複経距	(1)×(4)	(2)×(3)		
			(1) S Cos A	(2) S Sin A										
10							-148	-07						
							759.610	207.676						
11			+		+		751.120	207.048	+	8.090	+	0.118	+	
12			-		+		751.909	195.498	+	15.797	+	11.996	-	+
10			-		-		760.002	195.716	+	7.015	+	20.638	-	-
10			+		-		759.610	207.676	-	0.089	+	11.760	+	+
点検点坐标計算										Σ				
										管面積	90.439164	✓		
										面積	85.219582	✓		
										m × 0.3025 = 坪				