

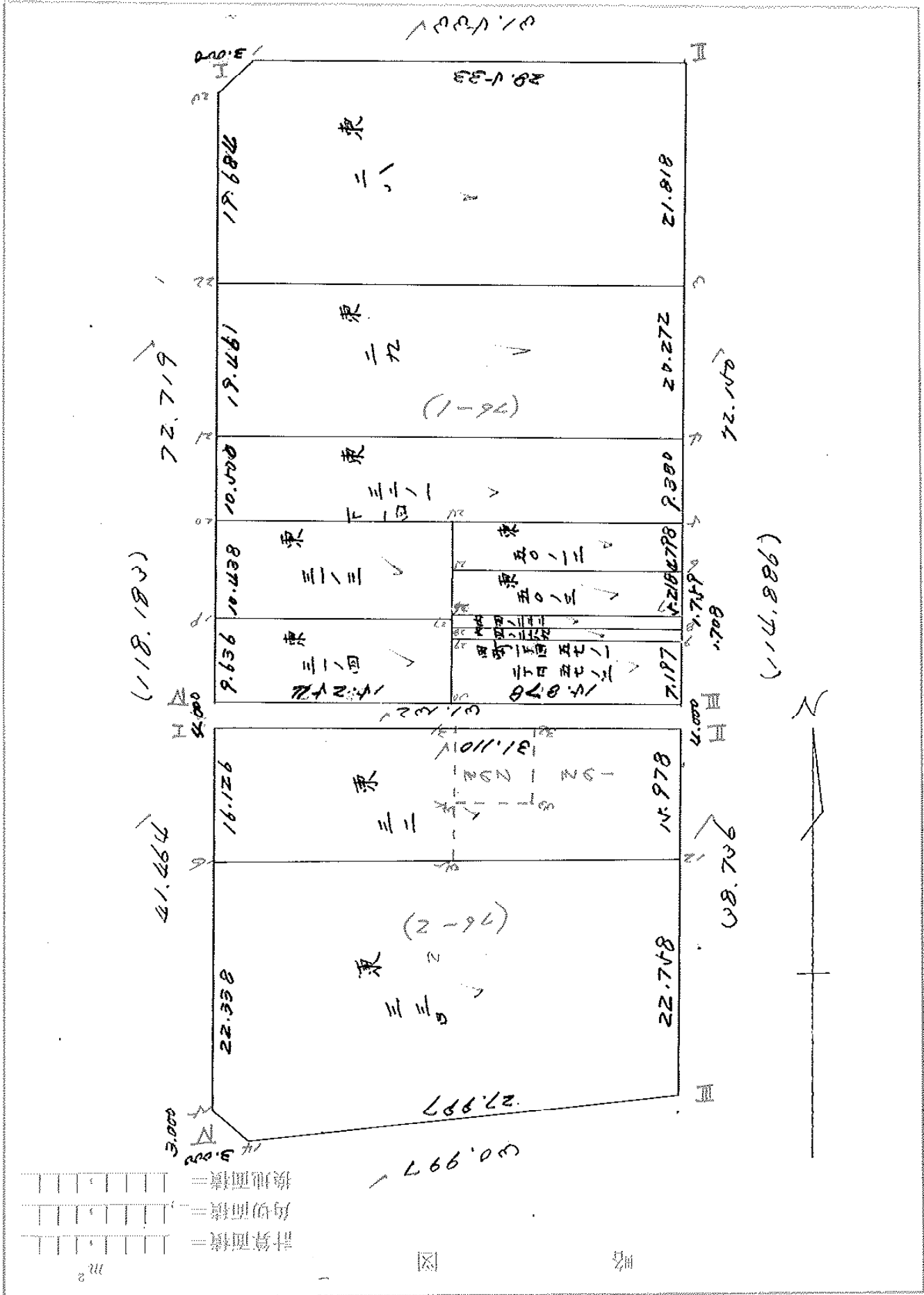
街廓原子一覽表用紙 (No. 76-76-2)

76-1

計算面積 =
 角切面積 =
 換地面積 =

m²

略 圖



街廊点坐標及街廊面積計算簿

街廊番号 (No. **76-1**)

点	方位角(A)	距離(S)	Cos A (1) S Cos A	Sin A (2) S Sin A	x	y	(3) 複緯距	(4) 複経距	(1)×(4)	(2)×(3)	
					-148	-37					
I					693.038	242.038					
II	92 28	31.423	0.94419	0.05469	694.118	210.421	1.120	0.05469	-	-	
III	180 49 49	72.140	0.999894	0.14439	766.000	211.474	76.082	61.977	-	+	
IV	271 0 18	71.132	0.17439	0.99846	765.744	242.701	105.970	29.801	+	+	
I	0 31 20	72.719	0.99948	0.09114	693.038	242.038	72.716	0.6601	-	-	
点檢点坐標計算							Σ				
							倍面積	面積	4620.78606 4620.78606 269.09228		
							m × 0.3025 = 坪				

街廊点坐標及街廊面積計算簿

街廊番号 (No. **76-1**)

点	方位角(A)	距離(S)	$\cos A$ (1) S Cos A	$\sin A$ (2) S Sin A	x	y	(3) 複緯距	(4) 複経距	(1)×(4)	(2)×(3)
I					-148	-37				
					693.038	262.038				
23	46-15-40		0.000	0.027	696.038	262.065	0.000	0.027	1	1
	1.045527									
1	46 16 40	4.186	0.890	0.024	692.165	239.040	0.107	0.971	1	-
I										
			0.107	0.998	693.038	262.038	0.107	0.998	1	1
									8.996889	8.996889
									4.4984447	
点檢点坐標計算										
							Σ			
								倍面積		
								面積		
								m × 0.3025 = 坪		

街廊点坐標及街廊面積計算簿

街廊番号 (No. 76-2)

点	方位角(A)	距離(S)	$\frac{\cos A}{(1) S \cos A}$	$\frac{\sin A}{(2) S \sin A}$	x	y	(3) 複緯距	(4) 複経距	(1)×(4)	(2)×(3)
					-148	-37				
I					769.744	262.737				
II	91 0 20	31.110	0.17449	999866	770.300	211.632	0.1746	0.1105		
III	180 49 48	38.736	999894	0.14434	809.032	212.195	0.1444	0.1647		
IV	265 47 05	40.997	0.70658	997515	811.216	262.115	0.7066	0.1666		
I	0 31 20	41.664	999948	0.09114	769.744	262.737	0.0912	0.0785		
点検点坐標計算							Σ			
							倍面積	2486.21674622286222766		
							面積	1243.10837311143111383		
							m × 0.3025 = 坪			

街廓点坐標及街廓面積計算簿

街廓番号 (No. 76-2)

点	方位角(A)	距離(S)	Cos A (1) S Cos A	Sin A (2) S Sin A	x	y	(3) 複線距	(4) 複綫距	(1)×(4)	(2)×(3)	
IV					-168	-37					
					811.216	260.115					
14	46-45-42 1.083465		+	0.211	2.994	811.005	260.122	+	0.211	2.993	-
15	313 14 18	4.071	+	2.789	2.966	808.216	260.088	+	0.211	0.020	-
IV			-	0.000	0.027	811.216	260.115	+	0.000	0.027	-
										8.973 303	8.973 303
										4.486641	
点檢点坐標計算								Σ			
								倍面積			
								面積			
								m × 0.3025 = 坪			

街廓点坐標及街廓面積計算簿 東二八八

街廓番号 (No. 76-1)

点	方位角(A)	距離(S)	Cos A		Sin A		x	y	(3) 複緯距	(4) 複經距	(1)×(4)	(2)×(3)
			(1) S Cos A	(2) S Sin A								
I							690.104	209.040				
II			-	+	1.010	20.514	690.104	210.424	-	+	-	-
III			-	-	2.1816	0.616	714.774	210.841	-	+	-	+
22			+	-	0.244	0.1406	714.720	212.214	-	+	+	+
23			+	+	19.682	0.100	690.008	242.064	-	-	-	-
I			+	+	2.894	0.024	690.104	209.040	-	-	-	-
点検点坐標計算										Σ		
										倍面積	1491.18028	1491.18028
										面積	1491.18028	1491.18028
										m × 0.3025 = 坪		

街廓点坐标及街廓面积计算簿 下田 14
東 2-1

街廓番号 (No. **76-1**)

点	方位角(A)	距離(S)	Cos A		Sin A		x	y	(3) 複緯距	(4) 複經距	(1)×(4)	(2)×(3)
			(1) S Cos A	(2) S Sin A								
21						-148	-37					
						705.180	262.622					
↓			1.064	+0.1286		706.244	211.456	1.064	+0.1286			
↘			9.479	0.126		715.723	211.272	11.507	+62.636			+
20			0.047	-0.1266		715.676	262.418	20.963	+0.054			+
21			10.400	0.096		725.180	262.622	10.400	0.096			-
点検点坐标计算										Σ		
										倍面積	621.640626	✓
										面積	610.826813	✓
										m × 0.3025 = 坪		

街廓点坐標及街廓面積計算簿 栗ヶ池 - 3

街廓番号 (No. 76-1)

点	方位角(A)	距離(S)	Cos A		Sin A		x	y	(3) 複緯距	(4) 複経距	(1)×(4)	(2)×(3)
			(1) S Cos A	(2) S Sin A								
			--	--			-148	-37				
24			--	--			750.650	227.008				
6			+	+	0.030	15.966	750.620	211.042	+	0.030	15.966	+
7			-	-	5.217	0.076	755.607	211.118	-	5.217	0.076	-
26			-	-	0.031	15.937	755.668	227.004	-	0.031	15.937	-
24			+	+	5.218	0.047	750.650	227.018	+	5.218	0.047	+
			--	--								
			--	--								
			--	--								
			--	--								
			--	--								
			--	--								
			--	--								
			--	--								
			--	--								
点検点坐標計算										Σ	--	--
			--	--						倍面積	166.670141	✓
			--	--						面積	83.225071	✓
			--	--						m × 0.3025 = 坪		

街廓点坐標及街廓面積計算簿 東口-1

街廓番号 (No. **76-1**)

点	方位角(A)	距離(S)	Cos A		Sin A		x	y	(3) 複緯距	(4) 複經距	(1)×(4)	(2)×(3)
			(1) S Cos A	(2) S Sin A								
19							-148	-27				
							756.118	262.610				
27			0.689	+ 15.247			756.807	227.066	- 0.689	+ 15.247		-
00			9.215	- 0.084			766.022	227.110	- 10.490	+ 0.410		+
28			0.268	- 15.211			765.754	262.701	- 19.560	+ 15.075		+
19			9.636	- 0.088			756.118	262.610	- 9.636	- 0.088		-
点檢点坐標計算										Σ		
										倍面積	287.56/201	✓
										面積	143.770600	✓
										m × 0.3025 = 坪		

中庭測量株式会社

街廓点坐標及街廓面積計算簿 東10-12

街廓番号 (No. 76-1)

点	方位角(A)	距離(S)	Cos A		Sin A		x	y	(3) 複緯距	(4) 複經距	(1)×(4)	(2)×(3)	
			(1) S Cos A	(2) S Sin A									
			--		--								
26			--		--	-148	-37						
			--		--	715.612	227.264						
1			+	0.029	+	15.992	715.620	211.272	+	0.029	+	15.992	+
6			-	4.797	-	0.070	710.420	211.062	-	4.797	+	21.914	+
25			-	0.000	-	15.966	710.410	227.008	-	2.166	+	15.878	+
4			+	4.798	+	0.044	715.612	227.264	-	4.798	-	0.044	-
			--		--								
			--		--								
			--		--								
			--		--								
			--		--								
			--		--								
			--		--								
			--		--								
			--		--								
点検点坐標計算										Σ			
			--		--					倍面積	112.015142	✓	
			--		--					面積	76.647571	✓	
			--		--					m × 0.3025 = 坪			

街廓点坐標及街廓面積計算簿 内 V-222

街廓番号 (No. 76-1)

点	方位角(A)	距離(S)	Cos A		Sin A		x	y	(3) 複緯距	(4) 複経距	(1)×(4)	(2)×(3)
			(1) S Cos A	(2) S Sin A								
			--	--								
26			--	--			-148	-37				
							245.668	227.055				
7			+	+			755.607	211.618	+	+	+	+
8			-	-			757.096	211.666	-	+	-	+
28			-	-			757.427	227.071	-	+	-	+
26			+	+			245.668	227.055	-	-	-	-
			--	--								
			--	--								
			--	--								
			--	--								
			--	--								
			--	--								
			--	--								
			--	--								
			--	--								
			--	--								
点檢点坐標計算										Σ		
			--	--						倍面積	46.047474	✓
			--	--						面積	28.023737	✓
			--	--						m × 0.3025 = 坪		

街廓点坐标及街廓面积计算簿内 4-269

街廓番号 (No. 76-1)

点	方位角(A)	距離(S)	Cos A		Sin A		x	y	(3) 複緯距	(4) 複經距	(1)×(4)	(2)×(3)
			(1) S Cos A	(2) S Sin A								
			--									
28			--			-146	-37					
						757.427	227.071					
8			+	0.031	+15.927	757.096	211.446	+	0.031	+15.927	+	+
9			-	1.708	0.024	759.104	211.469	-	1.446	+1.829	-	+
29			-	0.030	-15.918	759.144	227.087	-	0.084	+15.886	-	+
28			+	1.707	0.016	757.427	227.071	-	1.707	-0.016	-	-
			--									
			--									
			--									
			--									
			--									
			--									
			--									
			--									
			--									
			--									
点検点坐标计算										Σ		
										倍面積	46076.087	✓
										面積	271870.43	✓
										m × 0.3025 = 坪		

街廊点坐標及街廊面積計算簿 東₂₉=九

街廊番号 (N76-1)

点	方位角(A)	距離(S)	Cos A		Sin A		x	y	(3) 複緯距	(4) 複経距	(1)×(4)	(2)×(3)
			(1) S Cos A	(2) S Sin A								
			--	--	--	--						
6)							715.9711	210.802				
17)	20.270		-	0.936	0.341	736.244	211.186	-20.270	0.341	+	+	
21)			+	0.1296	0.9917	735.180	212.422	09.676	0.1876	-	+	
22)			+	0.177	0.984	715.720	212.244	09.472	0.2980	-	-	
6)			-	0.254	0.969	715.9711	210.802	0.254	0.1608	+	+	
			--	--	--	--						
			--	--	--	--						
			--	--	--	--						
			--	--	--	--						
			--	--	--	--						
			--	--	--	--						
			--	--	--	--						
			--	--	--	--						
			--	--	--	--						
			--	--	--	--						
			--	--	--	--						
点検点坐標計算										Σ	--	--
			--	--	--	--				倍面積	1247.627876	1247.627876
			--	--	--	--				面積	622.870887	622.870887
			--	--	--	--				m × 0.3025 = 坪		

街廓点坐标及街廓面积计算簿 東一ノ

街廓番号 (No. **76-1**)

点	方位角(A)	距離(S)	Cos A		Sin A		x	y	(3) 複緯距	(4) 複經距	(1)×(4)	(2)×(3)
			(1) S Cos A	(2) S Sin A								
			--									
20			--			-168	-27					
						745.680	262.418					
21			+	0.028	+15.256	745.612	227.264	+0.028	+15.256	+		+
27			-	11.145	-0.102	756.807	227.066	-11.099	+0.066	-		+
19			+	0.689	-15.267	756.118	262.612	-21.464	+15.057	+		+
20			+	10.628	+0.094	745.680	262.418	-10.628	-0.094	-		-
			--									
			--									
			--									
			--									
			--									
			--									
			--									
			--									
			--									
			--									
点檢点坐标計算										Σ		
			--							倍面積	429.66755	✓
			--							面積	164.684577	✓
			--							m × 0.3025 = 坪		

街廓点坐標及街廓面積計算簿

町目/丁目 No. 7-1, 町目/丁目 No. 2丁目 No. 7-2 街廓番号 (No. 76-1)

点	方位角(A)	距離(S)	Cos A		Sin A		x	y	(3) 複緯距	(4) 複経距	(1)×(4)	(2)×(3)
			(1) S Cos A	(2) S Sin A								
29							-100	-37				
							759.134	227.087				
9			+		+		0.030	15.918	759.104	211.469	+	+
III			-		-		7.196	0.105	766.400	211.576	-	+
200			+		-		0.278	15.876	766.022	227.450	+	+
29			+		+		6.888	0.063	759.134	227.087	-	-
点検点坐標計算										Σ		
										倍面積	223.914180	✓
										面積	111.957090	✓
										m × 0.3025 = 坪		

街廓点坐標及街廓面積計算簿 東02三二

街廓番号 (No. 76-2)

点	方位角(A)	距離(S)	Cos A		Sin A		x	y	(3) 複緯距	(4) 複經距	(1)×(4)	(2)×(3)	
			(1) S Cos A	(2) S Sin A									
I							769.754	242.737					
II			-	0.546	+	0.1105	770.900	211.632	-	0.546	+	0.1105	-
12			-	14.976	-	0.202	786.276	211.664	-	17.068	+	61.978	+
16			+	0.497	-	0.1020	784.878	242.884	-	0.2647	+	0.2726	+
I			+	16.124	+	0.147	769.754	242.737	-	16.124	-	0.147	-
点檢点坐標計算										Σ			
										倍面積	997.316011	997.316011	
										面積	110913.768	110913.768	
											428.648006		
										m × 0.3025 = 坪			

中庭測量株式会社

街廓点坐標及街廓面積計算簿

街廓番号 (No. 76-2)

点	方位角(A)	距離(S)	Cos A		Sin A		x	y	(3) 複緯距	(4) 複經距	(1)×(4)	(2)×(3)
			(1) S Cos A	(2) S Sin A								
12							786.276	211.844				
III			22.716	0.601	809.082	1212.194	22.716	0.601	+		+	
14			1.974	27.927	811.004	240.122	47.405	29.499	+		+	
25			2.789	2.966	808.216	243.088	16.669	49.182	-		+	
16			22.007	0.206	784.899	242.884	21.540	62.211	-		-	
12			0.497	41.020	786.276	211.844	0.497	41.020	+		+	
点檢点坐標計算										Σ		
										倍面積	1679.986	40.1679.986
										面積		749.993
										m × 0.3025 = 坪		

中庭測量株式会社

街廓点坐标及街廓面积计算簿 東 32

291

街廓番号 (N. 76-2)

点	方位角(A)	距離(S)	Cos A		Sin A		x	y	(3) 複緯距	(4) 複経距	(1)×(4)	(2)×(3)
			(1) S Cos A	(2) S Sin A								
II							770.300	211.632				
12			- 14.976	0.232			786.276	211.864	- 14.976	0.232	+	+
13			+ 0.184	14.356			786.092	226.220	+ 0.184	14.820	-	+
14			+ 14.976	0.114			780.097	226.106	+ 14.976	29.062	-	-
15			- 0.131	7.449			780.228	218.647	- 0.131	21.489	+	-
12			+ 10.045	0.366			770.183	218.281	+ 10.045	13.664	-	-
II			- 0.117	6.649			770.300	211.632	- 0.117	6.649	+	+
点検点坐标计算										Σ		
										倍面積	306.909026	306.909026
										面積	123.444413	✓
										m × 0.3025 = 坪		

中庭測量株式会社

