

街廓原子一覽表用紙 (No. 777)

略

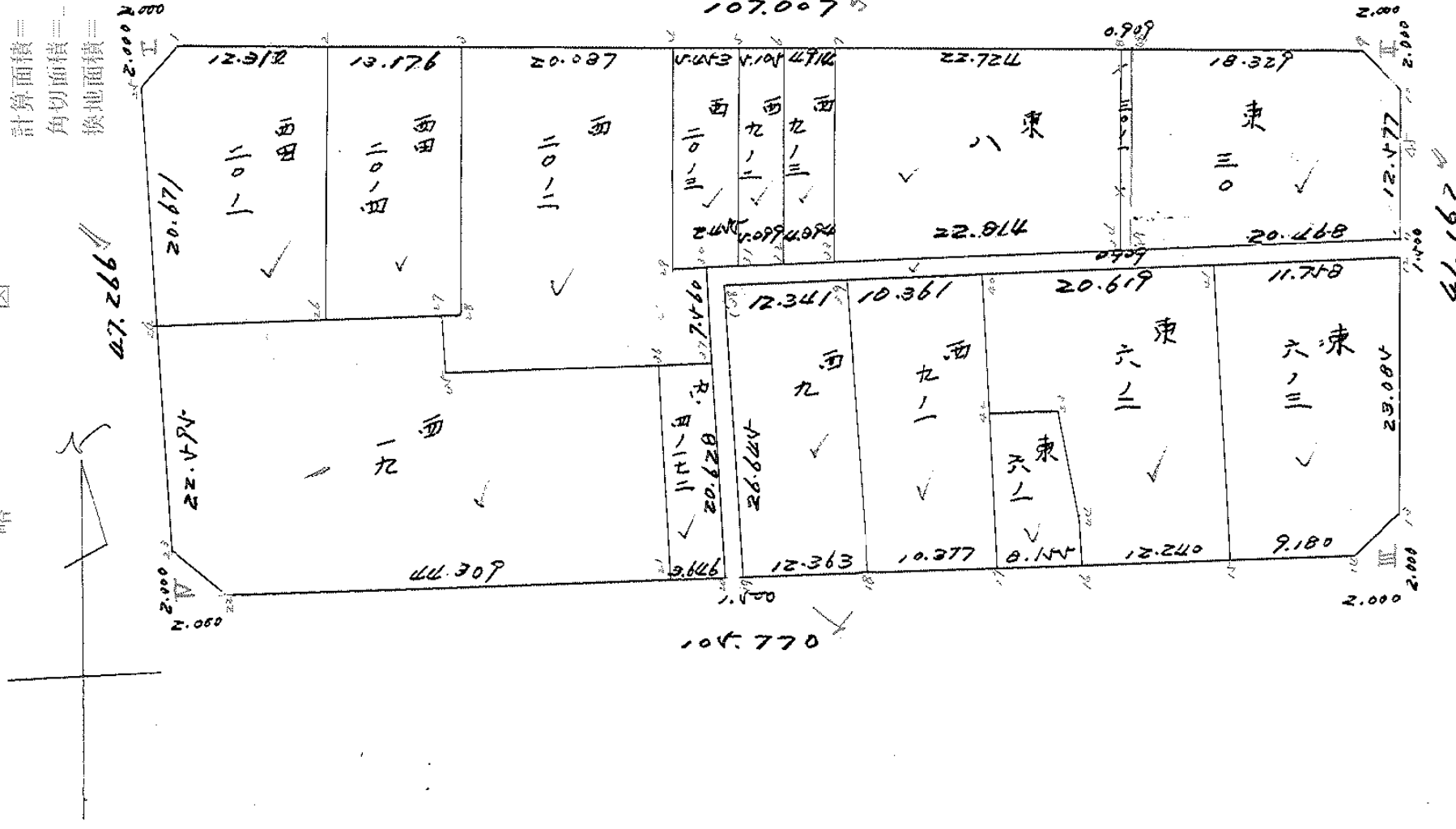
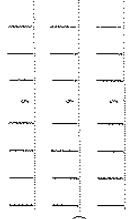


m²

計算面積 =

角切面積 =

換地面積 =



41.162

街廓点坐標及街廓面積計算簿

街廓番号 (No. 77)

点	方位角(A)	距離(S)	$\frac{\cos A}{(1) S \cos A}$	$\frac{\sin A}{(2) S \sin A}$	x	y	(3) 複線距離	(4) 複線距離	(1)×(4)	(2)×(3)
I					-148	-37	726.800	660.324		
II	91	48.17	0.34401	999408	720.481	253.080	6681	106.946		
III	180	41.19	999948	0.09109	771.661	253.744	48.422	218.510		
IV	268	41.24	0.22862	999738	776.049	349.497	92.100	107.096		
I	318	49.41	999847	0.17496	726.800	360.324	47.249	0.827		
点檢点坐標計算								Σ		
								倍面積	9442.456279	9442.456279
								面積		4701.228109
								$m \times 0.3025 =$	坪	

街廓点坐标及街廓面积计算簿

街廓番号 (No. 77)

点	方位角(A)	距離(S)	Cos A		Sin A		x	y	(3) 複經距	(4) 複緯距	(1)×(4)	(2)×(3)
			(1) S Cos A	(2) S Sin A								
I							-128	-37				
							726.800	660.026				
5	45 29 7		-	+			728.800	660.289	- 2.000	+ 0.005	-	-
	1.017089											
1	15 29 7	2.754	+	+			726.869	618.025	- 2.069	+ 2.006	+	-
I			+	-			726.800	660.026	- 0.069	+ 1.999	+	+
											3.994494	3.994184
											7.997792	
I							-128	-37				
							720.481	253.080				
9	43-45-19		+	-			720.412	255.079	+ 0.069	- 1.999	-	-
	0.957467											
10	136 14 01	2.864	-	+			722.481	253.098	- 1.941	+ 2.017	+	-
I			+	+			720.481	253.080	- 2.000	- 0.018	-	-
											3.999242	3.999242
											1.999621	
点檢点坐标計算										Σ		
										倍面積		
										面積		
										m × 0.3025 = 坪		

街廓点坐標及街廓面積計算簿

街廓番号 (No. 77)

点	方位角(A)	距離(S)	Cos A		Sin A		x	y	(3) 複緯距	(4) 複經距	(1)×(4)	(2)×(3)	
			(1) S Cos A	(2) S Sin A									
Ⅲ			--		--		-108	-37					
							771.141	252.754					
20	41-35-28		+	2.000	+	0.018	769.141	252.727	+	2.000	+	0.018	1
	2.985826												
14	224 35 28	2.813	-	2.046	-	2.017	771.687	254.754	+	1.946	-	1.981	+
Ⅲ			+	0.046	+	1.999	771.641	254.754	-	0.046	-	1.999	-
			--		--								
													3.997.172
													1.998.86
Ⅳ							-148	-37					
							774.059	659.697					
22	46-8-57		+	0.046	+	1.999	774.012	657.698	+	0.046	+	1.999	+
	1.040741												
23	313 1 3	2.820	+	1.946	-	2.046	772.059	659.692	+	2.046	+	1.966	+
Ⅳ			-	2.000	+	0.046	774.059	659.697	+	2.000	-	0.046	+
			--		--								
													3.999.610
													1.999.805
点檢点坐標計算										Σ			
										倍面積			
										面積			
										m × 0.3025 = 坪			

街廓点坐標及街廓面積計算簿 通路

街廓番号 (No. 77)

点	方位角(A)	距離(S)	Cos A		Sin A		x	y	(3) 複緯距	(4) 複經距	(1)×(4)	(2)×(3)
			(1) S Cos A	(2) S Sin A								
20						-148	-37					
						772.917	0.09446					
20			+	28.182	-	0.484	766.734	0.10141	+	28.182	-	0.484
11			-	0.023	+	56.128	764.048	240.410	-	56.061	+	54.648
12			-	1.400	-	0.014	766.148	240.427	+	56.218	+	112.072
08			+	0.014	-	54.082	766.246	0.08609	+	54.002	+	56.976
19			-	26.639	+	0.443	772.880	0.08046	+	26.707	+	2.447
20			=	0.004	-	1.400	772.917	0.09446	+	0.004	+	1.400
点檢点坐標計算										Σ		
										倍面積	249.853470	✓
										面積	124.926786	✓
										m × 0.3025 = 坪		

街廓点坐标及街廓面积计算簿 西田 20-1

街廓番号 (No. **77**)

点	方位角 (A)	距離 (S)	Cos A		Sin A		x	y	(3) 複縦距	(4) 複経距	(1)×(4)	(2)×(3)
			(1) S Cos A	(2) S Sin A								
1						-148	-37					
						726.869	458.424					
2			0.620	1.2000		727.292	466.022	0.620	1.2000			
26			21.924	0.660		749.27	464.182	22.771	24.066			
26			0.251	16.664		749.468	459.927	66.967	11.161			+
25			20.668	0.662		728.800	460.289	24.500	4.566			+
1			1.901	1.966		726.869	458.424	1.901	1.966			
点検点坐标计算										Σ		
										倍面積	606.628/82	✓
										面積	17.014041	✓
										m × 0.3025 = 坪		

街廓点坐標及街廓面積計算簿 西田 20-6

街廓番号 (No. 77)

点	方位角(A)	距離(S)	Cos A		Sin A		x	y	(3) 複緯距	(4) 複經距	(1)×(4)	(2)×(3)
			(1) S Cos A	(2) S Sin A								
2						-148	-37					
						727.292	646.022					
3			0.653	+	10.168	727.745	652.846	0.653	+	10.168	-	-
28			21.263	+	0.472	748.988	652.182	21.149	+	26.708	-	-
26			0.229	-	10.100	749.217	645.482	40.621	+	10.980	-	+
2			21.925	-	0.460	727.292	646.022	21.925	+	0.460	+	+
点檢点坐標計算										Σ		
										倍面積	466.877468	✓
										面積	283.438784	✓
										m × 0.3025 = 坪		

街廓点坐標及街廓面積計算簿 西 20-2

街廓番号 (No. 77)

点	方位角(A)	距離(S)	Cos A		Sin A		x	y	(3) 複緯距	(4) 複經距	(1)×(4)	(2)×(3)
			(1) S Cos A	(2) S Sin A								
			--	--								
0							-148 727.745	-37 022.844				
4			-	+	0.691	20.075	728.436	012.779	-	+	-	-
29			-	-	16.282	0.460	744.718	010.109	-	+	-	+
02			-	+	0.017	2.998	746.735	010.141	-	+	-	-
07			-	+	7.458	0.147	752.292	009.984	-	+	-	-
06			-	-	0.064	6.645	752.447	010.629	-	+	-	+
05			-	-	0.448	20.491	752.715	036.120	-	+	-	+
27			+	-	6.697	0.064	749.018	006.185	-	-	-	+
28			+	+	0.000	1.700	748.988	022.622	-	-	-	-
6			+	-	21.243	0.072	727.745	022.844	-	+	+	+
			--	--								
			--	--								
点檢点坐標計算										Σ		
										倍面積	1017.84080	✓
										面積	408.910440	✓
										m × 0.3025 = 坪		

街廓点坐標及街廓面積計算簿 西 19

街廓番号 (No. 77)

点	方位角(A)	距離(S)	Cos A		Sin A		x	y	(3) 複緯距	(4) 複經距	(1)×(4)	(2)×(3)
			(1) S Cos A	(2) S Sin A								
24						-148	-37					
						749.668	659.927					
27			+	0.450	+	25.742	749.018	659.927	+	0.450	+	25.742
25			-	0.697	+	0.265	752.715	656.120	-	2.797	+	41.469
26			+	0.458	+	20.491	752.047	613.629	-	6.146	+	72.105
21			-	0.664	+	0.628	772.000	613.201	-	26.621	+	94.024
22			-	1.018	-	144.297	774.013	657.698	-	48.077	+	49.155
23			+	1.954	-	2.004	772.019	659.532	-	47.106	+	2.826
24			+	22.591	-	0.095	749.668	659.927	-	22.591	+	0.395
点檢点坐標計算										Σ		
										倍面積	2108.826069	✓
										面積	1054.413034	✓
										m × 0.3025 = 坪		

街廓点坐标及街廓面积计算簿 内山下 4-172

街廓番号 (No. 77)

点	方位角(A)	距離(S)	Cos A		Sin A		x	y	(3) 複緯距	(4) 複経距	(1)×(4)	(2)×(3)	
			(1) S Cos A	(2) S Sin A									
06						-148	-27						
						752.657	113.629						
07			+	0.0664	-	0.665	752.293	109.984	+	0.0664	+	0.665	+
20			-	20.624	-	0.428	772.917	109.156	-	20.496	+	7.718	-
21			-	0.083	-	0.665	770.000	110.201	-	41.203	+	6.101	-
06			+	20.660	-	0.428	752.657	113.629	-	20.660	+	0.428	+
点検点坐标计算										Σ			
										倍面積	152.481131	✓	
										面積	71.240565	✓	
										m × 0.3025 = 坪			

街廓点坐标及街廓面积计算簿 西 20-0

街廓番号 (No. 77)

点	方位角(A)	距離(S)	Cos A		Sin A		x	y	(3) 複緯距	(4) 複経距	(1)×(4)	(2)×(3)
			(1) S Cos A	(2) S Sin A								
4							-148 728.446	-37 012.779				
4			0.188	+	4.450	+	728.636	007.029	-0.188	+4.450	-	-
01			16.125	-	0.047	-	766.769	007.686	-16.125	+0.047	-	+
30			0.016	-	2.455	-	744.705	010.161	-02.612	+7.701	+	+
29			0.017	-	2.998	-	744.718	010.139	-02.481	+2.378	+	+
4			16.282	-	0.060	-	728.426	012.779	-16.282	-0.060	-	-
点検点坐标计算										Σ		
										倍面積	176.716035	✓
										面積	88.072517	✓
										m × 0.3025 = 坪		

街廓点坐标及街廓面积计算簿 西9-2

街廓番号 (No. 77)

点	方位角(A)	距離(S)	Cos A		Sin A		x	y	(3) 複緯距	(4) 複經距	(1)×(4)	(2)×(3)
			(1) S Cos A	(2) S Sin A								
5						-48	-07					
						728.626	007.029					
6			0.176	+ 0.102		728.800	002.227	- 0.176	+ 0.102	-		-
102			14.978	- 0.070		744.778	002.197	- 16.000	+ 9.806	-		+
101			0.029	- 0.089		744.749	007.686	- 02.279	+ 6.074	+		+
5			16.124	+ 0.057		728.626	007.029	- 16.124	- 0.057	-		-
点検点坐标计算										Σ		
										倍面積	163.614216	✓
										面積	81.827677	✓
										m×0.3025=坪		

街廓点坐標及街廓面積計算簿 西9-u

街廓番号 (No. 77)

点	方位角(A)	距離(S)	Cos A		Sin A		x	y	(3) 複緯距	(4) 複經距	(1)×(4)	(2)×(3)
			(1) S Cos A	(2) S Sin A								
6						-105	-27					
						728.800	002.227					
7			0.169	+	4.911	728.969	297.416	0.169	+	4.911		
00			15.837	-	0.087	744.806	297.700	16.175	+	9.604		
02			0.028	-	4.874	744.778	002.497	01.986	+	4.146		
6			15.978	-	0.070	728.800	002.227	15.978	-	0.070		
点検点坐標計算												
										Σ		
										倍面積	115.047602	✓
										面積	78.023801	✓
										m × 0.3025 = 坪		

街廓点坐標及街廓面積計算簿 東 8 90-1 (241)

街廓番号 (No. 77)

点	方位角(A)	距離(S)	Cos A		Sin A		x	y	(3) 複緯距	(4) 複經距	(1)×(4)	(2)×(3)
			(1) S Cos A	(2) S Sin A								
7						-148	297					
						728.969	297.016					
8			-	+								
			0.781	22.711	729.750	274.604			-	0.781	+22.711	-
04			-	-								
			15.186	22.815	744.936	274.890			-	15.186	15.186	+
00			+	-								
			0.100	22.815	744.806	297.700			-	0.100	+22.815	+
7			+	+								
			15.837	0.087	728.969	297.016			-	15.837	-0.087	-
点検点坐標計算										Σ		
										倍面積	706.451/622	✓
										面積	413.225811	✓
										m × 0.3025 = 坪		

街廊点坐標及街廊面積計算簿 東00-1 8 (302) 街廊番号 (No. 77)

点	方位角(A)	距離(S)	Cos A		Sin A		x	y	(3) 複緯距	(4) 複經距	(1)×(4)	(2)×(3)
			(1) S Cos A	(2) S Sin A								
8							-148 729.750	-87 274.605				
18			0.221	0.908	+		729.781	273.697	0.221	0.908		
49			N.160	0.284	-		744.941	270.981	N.222	0.902		+
56			0.200	0.909	-		744.986	274.890	0.200	0.909	+	+
8			N.186	0.285	+		729.750	274.605	N.186	0.285		-
点検点坐標計算										Σ		
										倍面積	27479183	/
										面積	12789791	✓
										m × 0.3025 = 坪		

街廓点坐標及街廓面積計算簿 東 〇〇

街廓番号 (No. 77)

点	方位角(A)	距離(S)	Cos A		Sin A		x	y	(3) 複緯距	(4) 複經距	(1)×(4)	(2)×(3)	
			(1) S Cos A	(2) S Sin A									
			--										
68						-143	-27						
						729.781	274.697						
9			-	0.601	+ 18.418	720.612	255.099	-	0.601	+ 18.418	-	-	
10			-	2.069	+ 1.981	722.681	252.098	-	0.031	+ 08.617	-	-	
11			-	12.577	-	0.114	744.048	253.410	-	17.977	+ 60.683	-	-
69			+	0.117	- 20.468	764.961	270.981	-	0.627	+ 17.900	+	+	
48			+	15.160	+ 0.284	729.781	274.697	-	15.160	- 0.284	-	-	
			--										
			--										
			--										
			--										
			--										
			--										
			--										
			--										
			--										
点檢点坐標計算										Σ			
										倍面積	602.189062	✓	
										面積	201.274531	✓	
										m × 0.3025 = 坪			

街廓点坐標及街廓面積計算簿 西 9

街廓番号 (No. 77)

点	方位角 (A)	距離 (S)	Cos A		Sin A		x	y	(3) 複緯距	(4) 複経距	(1)×(4)	(2)×(3)	
			(1) S Cos A	(2) S Sin A									
			--		--								
08			--		--	-148	-37						
						746.244	008.609						
09			--	0.070	+	12.344	746.014	296.264	--	0.070	+	12.064	--
18			--	26.286	+	0.489	772.600	294.696	--	26.626	+	24.247	--
19			--	0.282	--	12.360	772.882	008.046	--	12.994	+	10.666	--
08			+	26.639	--	0.443	746.244	008.609	--	26.639	+	0.443	+
			--		--				--			--	
			--		--				--			--	
			--		--				--			--	
			--		--				--			--	
			--		--				--			--	
			--		--				--			--	
			--		--				--			--	
			--		--				--			--	
			--		--				--			--	
			--		--				--			--	
点檢点坐標計算										Σ			
			--		--					倍面積	853.869092	✓	
			--		--					面積	026.924466	✓	
			--		--								
			--		--					m × 0.3025 = 坪			

街廓点坐標及街廓面積計算簿 西 9-1

街廓番号 (No. 77)

点	方位角(A)	距離(S)	Cos A		Sin A		x	y	(3) 複緯距	(4) 複經距	(1)×(4)	(2)×(3)
			(1) S Cos A	(2) S Sin A								
			--	--	--	--						
39							-148	-37				
							746.014	296.265				
40			-	0.0549	+ 10.062		746.070	285.900	- 0.0549	+ 10.062		-
17			-	25.990	+ 0.481		772.060	285.022	- 26.108	+ 21.005		-
18			-	0.207	- 10.076		772.600	295.696	- 12.005	+ 11.512		+
39			+	26.286	- 0.469		746.014	296.265	- 26.286	+ 0.469		+
			--	--	--				--	--		--
			--	--	--				--	--		--
			--	--	--				--	--		--
			--	--	--				--	--		--
			--	--	--				--	--		--
			--	--	--				--	--		--
			--	--	--				--	--		--
			--	--	--				--	--		--
			--	--	--				--	--		--
			--	--	--				--	--		--
点檢点坐標計算										Σ	--	--
			--	--	--				倍面積	462.099918		✓
			--	--	--				面積	271.049959		✓
			--	--	--				m × 0.3025 = 坪			

街廓点坐標及街廓面積計算簿 第 5-1

街廓番号 (No. 77)

点	方位角(A)	距離(S)	Cos A		Sin A		x	y	(3) 複緯距	(4) 複經距	(1)×(4)	(2)×(3)
			(1) S Cos A	(2) S Sin A								
			--	--								
42			--	--	-108	-37						
			--	--	258.498	285.630						
42			-	+	0.197	4.720	258.795	279.910	-	+		-
44			-	+	9.767	2.658	268.542	277.252	-	+		-
16			-	+	4.635	0.080	272.177	277.169	-	+		-
17			-	-	0.186	8.153	272.560	285.022	-	+		+
42			+	-	14.765	0.008	258.498	285.630	-	+		+
			--	--					--	--	--	--
			--	--					--	--	--	--
			--	--					--	--	--	--
			--	--					--	--	--	--
			--	--					--	--	--	--
			--	--					--	--	--	--
			--	--					--	--	--	--
			--	--					--	--	--	--
点檢点坐標計算										Σ	--	--
			--	--						倍面積	197.161225	✓
			--	--						面積	98.570612	✓
			--	--						m × 0.3025 = 坪		

街廓点坐標及街廓面積計算簿 東6-2

街廓番号 (No. 77)

点	方位角(A)	距離(S)	Cos A		Sin A		x	y	(3) 複緯距	(4) 複經距	(1)×(4)	(2)×(3)
			(1) S Cos A	(2) S Sin A								
40						-148	-37					
						746.070	285.900					
41			-	+		746.491	265.285	-	+			
			0.118	20.618				0.118	20.618			
45			-	+		771.897	264.932	-	+			
			25.406	0.055				25.406	41.089			
46			-			772.177	277.169	-	+			+
			0.380	12.237				0.380	29.705			
47			+	-		768.442	277.252	-	+			+
			0.605	0.080				0.605	17.084			
48			+	-		758.795	279.910	-	+			+
			9.747	2.658				9.747	14.644			
42			+	-		758.498	285.630	-	+			+
			0.197	4.720				0.197	6.266			
40			+	-		746.070	285.900	-	+			+
			12.225	0.270				12.225	0.270			
点檢点坐標計算												
									Σ			
									倍面積	216.849088		✓
									面積	428.42944		✓
									m × 0.3025 = 坪			

