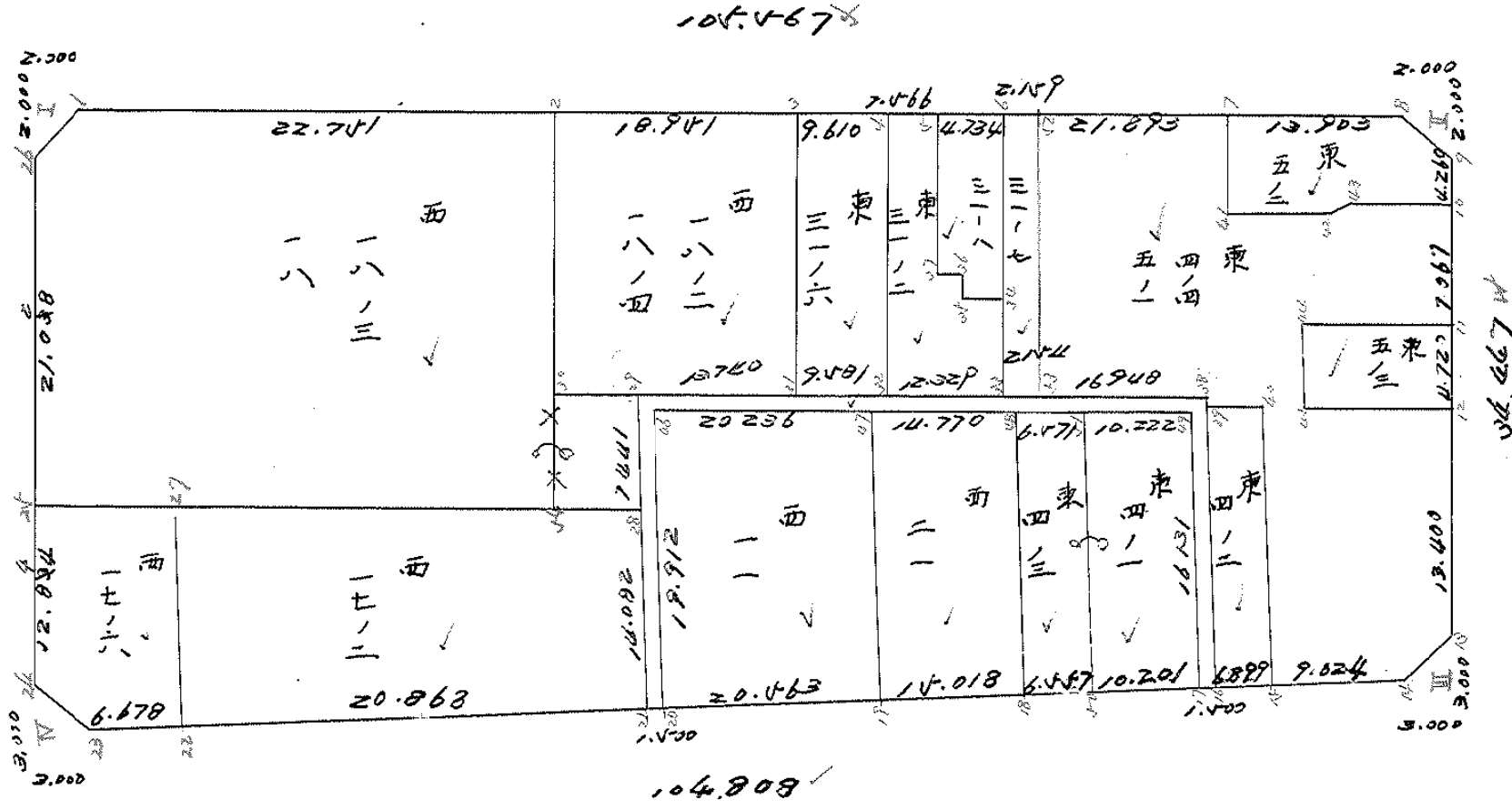


街廓原子一覽表用紙 (No. 78)

略 圖

計算面積 = m²
 角切面積 =
 換地面積 =



38.872

104.467

104.808

街廓点坐標及街廓面積計算簿

街廓番号 (No. **73**)

点	方位角(A)	距離(S)	$\frac{\cos A}{(1) S \cos A}$	$\frac{\sin A}{(2) S \sin A}$	x	y	(3) 複緯距	(4) 複経距	(1)×(4)	(2)×(3)
I					-168	-37				
					780.046	349.369				
II	88 41 25 104.467		0.22847	0.999739	777.660	243.810				
			2.613	104.459						
III	180 31 20 36.447		999948	0.09114	812.089	244.124				
			0.4.446	0.314						
IV	266 14 41 106.808		0.64204	997872	818.923	448.709				
			6.854	106.454						
I	349 4 24 38.872		999864	0.16463	780.046	349.369				
			0.8.867	0.640						
点検点坐標計算								Σ		
								倍面積	7700.917667	7700.917667
								面積		0.011948833
								m × 0.3025 = 坪		

街廓点坐標及街廓面積計算簿

街廓番号 (No. 78)

点	方位角(A)	距離(S)	Cos A		Sin A		x	y	(3) 複經距	(4) 複經距	(1)×(4)	(2)×(3)	
			(1) S Cos A	(2) S Sin A									
I							-148	-37					
26	43-51-29 3.780899		-	+			780.066	129.049	-	+			
1	43 5/28	2.837	+	+			780.010	127.040	-	+			
I							780.066	129.049	+	+			
											3.999	18	
												1.999	7.19
II	45-23-35 1.013817						-148	-37					
8			-	-			777.660	252.810					
9	134 36 25	2.783	-	+			779.660	252.828	-	+			
II			+	+			777.660	252.810	-	-			
											3.997	172	
												1.998	86
点檢点坐標計算										Σ			
										倍面積			
										面積			
										m × 0.3025 = 坪			

街廓点坐標及街廓面積計算簿

街廓番号 (No. 78)

点	方位角(A)	距離(S)	Cos A		Sin A		x	y	(3) 複緯距	(4) 複經距	(1)×(4)	(2)×(3)
			(1) S Cos A	(2) S Sin A								
II							-128	-37				
							812.089	254.124				
20	43-23-15		+	0.000	+	0.027	809.089	254.097	+	0.000	+	0.027
	0.945244											
14	223 23 15	4.398	-	0.196	-	0.021	812.285	257.118	+	2.804	-	2.967
III			+	0.196	+	2.994	812.089	254.124	-	0.196	-	2.994
												8.976.708
												2.488.544
IV							-128	-37				
							818.920	648.709				
20	47-28-29		+	0.196	+	2.994	818.727	648.715	+	0.196	+	2.994
	1.025235											
24	312 39 31	4.138	+	2.804	-	0.064	818.920	648.709	+	0.196	+	2.965
V			-	0.000	+	0.069	818.920	648.709	+	0.000	-	0.069
												8.991.604
												2.495.802
点檢点坐標計算										Σ		
										倍面積		
										面積		
										m × 0.3025 = 坪		

街廓点坐標及街廓面積計算簿 通路

街廓番号 (No. **78**)

点	方位角(A)	距離(S)	Cos A		Sin A		x	y	(3) 複經距	(4) 複緯距	(1)×(4)	(2)×(3)	
			(1) S Cos A	(2) S Sin A									
							-148	-37					
29							795.425	029.051					
48			-	0.619	+	54.750	795.864	274.001	-	0.619	+	54.750	-
16			-	0.679	+	129.4	810.023	270.007	-	0.617	+	110.794	-
17			-	0.098	-	1.697	810.421	274.506	-	0.894	+	110.571	-
49			+	0.087	-	1.191	797.004	275.695	-	0.905	+	107.903	+
46			+	0.097	-	1.1797	796.937	027.092	-	0.421	+	54.905	+
20			-	0.897	+	0.761	816.834	026.701	-	0.921	+	0.889	-
21			-	0.098	-	1.697	816.932	028.228	-	0.916	+	0.180	-
29			+	0.407	-	0.823	795.425	029.051	-	0.407	+	0.823	+
点檢点坐標計算										Σ			
										倍面積	272.697894	1	
										面積	106.248747	1	
										m × 0.3025 = 坪			

街廓点坐標及街廓面積計算簿 西 17-6

街廓番号 (No. 78)

点	方位角(A)	距離(S)	Cos A		Sin A		x	y	(3) 複緯距	(4) 複經距	(1)×(4)	(2)×(3)
			(1) S Cos A	(2) S Sin A								
25							-148	-37				
							800.081	658.969				
27			+	0.074	+	9.420	800.018	669.439	+	0.074	+	7.520
22			-	0.088	+	0.688	818.292	669.041	-	0.088	+	19.648
23			-	0.427	-	6.664	818.727	644.741	-	0.427	+	10.172
24			+	2.804	-	0.260	818.920	644.748	-	2.804	+	0.464
25			+	12.832	-	0.211	800.081	658.969	-	12.832	+	0.211
点檢点坐標計算										Σ		
										倍面積	812.168	✓
										面積	289.249670	✓
											166.309704	✓
											706.84	
										m × 0.3025 = 坪		

街廓点坐標及街廓面積計算簿

西17-2

街廓番号 (No. 78)

点	方位角(A)	距離(S)	Cos A		Sin A		x	y	(3) 複緯距	(4) 複經距	(1)×(4)	(2)×(3)
			(1) S Cos A	(2) S Sin A								
27							-148	-37				
							802.018	649.429				
28			+		+	20.670	802.861	628.766	+	20.672	+	+
21			-		+	14.271	816.922	628.228	-	10.782	-	-
22			-		-	1.060	818.292	649.041	-	29.758	+	+
27			+		-	14.271	802.018	649.429	-	14.271	+	+
点檢点坐標計算										Σ		
										倍面積	874.141	✓
										面積	609.442631	✓
											837.070	
										m × 0.3025 = 坪		

街廓点坐標及街廓面積計算簿 西 18-2, 18-4

街廓番号 (No. 78)

点	方位角(A)	距離(S)	Cos A		Sin A		x	y	(3) 複緯距	(4) 複經距	(1)×(4)	(2)×(3)
			(1) S Cos A	(2) S Sin A								
			--		--							
2			--		--	779.690	0.000					
12			+	0.400	+	18.946	779.057	0.000	+	18.946	+	+
11			-	0.670	+	0.000	795.420	0.000	-	0.000	-	-
10			+	0.148	-	19.273	795.082	0.000	-	19.273	+	-
2			-	0.081	+	0.000	779.690	0.000	-	0.000	-	-
			--		--							
			--		--							
			--		--							
			--		--							
			--		--							
			--		--							
			--		--							
			--		--							
			--		--							
点檢点坐標計算										Σ		
			--		--					倍面積	620.134980	✓
			--		--					面積	610.067490	✓
			--		--					m × 0.3025 = 坪		

街廓点坐標及街廓面積計算簿 西 18, 18-01401

街廓番号 (No. 78)

点	方位角(A)	距離(S)	Cos A		Sin A		x	y	(3) 複緯距	(4) 複經距	(1)×(4)	(2)×(3)
			(1) S Cos A	(2) S Sin A								
			--	--								
1			--	--			-168	-37				
							780.010	657.666				
2			+	+								
60			--	--								
54			--	--								
25			--	--								
26			+	--								
1			+	+								
			--	--								
			--	--								
			--	--								
			--	--								
			--	--								
			--	--								
			--	--								
			--	--								
			--	--								
			--	--								
			--	--								
点檢点坐標計算									Σ	--	--	--
			--	--					倍面積	645.573		✓
			--	--					面積	666.970		✓
			--	--						822.796		
			--	--					m × 0.3025 = 坪			

街廓点坐標及街廓面積計算簿 西 18-3 } 402

街廓番号 (No. 78)

点	方位角 (A)	距離 (S)	Cos A		Sin A		x	y	(3) 複緯距	(4) 複經距	(1)×(4)	(2)×(3)
			(1) S Cos A	(2) S Sin A								
			--	--	--	--						
20			--	--	--	--	-148	-37				
							795.082	224.684				
29			-	+	0.060	0.998	795.625	229.011	-	+	-	-
28			-	+	0.406	0.915	802.861	228.766	-	+	-	-
44			-	+	0.060	0.998	802.908	224.728	-	+	-	+
0.			+	-	0.122	0.992	795.082	224.684	-	-	-	-
			--	--	--	--						
			--	--	--	--						
			--	--	--	--						
			--	--	--	--						
			--	--	--	--						
			--	--	--	--						
			--	--	--	--						
			--	--	--	--						
			--	--	--	--						
			--	--	--	--						
			--	--	--	--						
			--	--	--	--						
点檢点坐標計算										Σ		
			--	--	--	--				倍面積	887.889	✓
			--	--	--	--				面積	700.927	✓
			--	--	--	--					42.470	✓
			--	--	--	--					322.54P	
			--	--	--	--				m × 0.3025 = 坪		

街廓点坐標及街廓面積計算簿 東01-6

街廓番号 (No. 78)

点	方位角(A)	距離(S)	Cos A		Sin A		x	y	(3) 複緯距	(4) 複經距	(1)×(4)	(2)×(3)
			(1) S Cos A	(2) S Sin A								
			--	--	--	--						
0			--	--	--	--	-148	-37				
			--	--	--	--	779.057	0.14658				
1			+	+			778.837	0.6051	+	+	+	+
									0.220	9.607		
02			-	+			794.603	0.05701	-	+	-	-
									16.766	19.504		
01			-	-			794.420	0.14612	-	+	+	+
									0.270	10.270		
0			+	-			779.057	0.14658	-	+	+	+
									16.670	0.046		
			--	--	--	--						
			--	--	--	--						
			--	--	--	--						
			--	--	--	--						
			--	--	--	--						
			--	--	--	--						
			--	--	--	--						
			--	--	--	--						
点檢点坐標計算										Σ	--	--
										符面積	218.963917	✓
										面積	49.471958	✓
										m × 0.3025 = 坪		

中區測量隊

街廊点坐標及街廊面積計算簿 東 1-2

街廊番号 (No. 78)

点	方位角 (A)	距離 (S)	Cos A		Sin A		x	y	(3) 複緯距	(4) 複經距	(1)×(4)	(2)×(3)	
			(1) S Cos A	(2) S Sin A									
			--		--								
			--		--		-148	-57					
4			--		--		778.837	0.051					
5			+	0.173	+	7.464	778.664	298.487	+	0.173	+	7.464	+
6			--	0.276	+	0.290	787.908	298.297	--	8.928	+	15.018	--
6b			+	0.007	+	1.800	787.901	296.495	--	18.165	+	17.011	+
6c			--	1.000	+	0.027	787.204	296.467	--	19.461	+	18.161	--
6d			+	0.071	+	2.901	789.164	290.486	--	20.723	+	22.099	+
6e			--	6.455	+	0.106	795.698	290.602	--	27.187	+	25.164	--
6f			+	0.095	--	12.029	795.600	0.051	--	00.627	+	12.969	+
7			+	16.766	--	0.020	778.837	0.051	--	16.766	+	0.020	+
			--		--								
			--		--								
			--		--								
点檢点坐標計算										Σ	--	--	
			--		--					倍面積	02/905562	✓	
			--		--					面積	160.742971	✓	
			--		--					m × 0.3025 = 坪			

街廓点坐標及街廓面積計算簿 東31-8

街廓番号 (No. 78)

点	方位角(A)	距離(S)	Cos A		Sin A		x	y	(3) 複緯距	(4) 複經距	(1)×(4)	(2)×(3)
			(1) S Cos A	(2) S Sin A								
			--	--								
5			--	--	-108	-27	778.664	298.687				
6			+	+	0.108	4.703	778.456	293.754	+	+	+	+
5d			-	+	10.607	0.218	789.163	292.426	-	+	-	-
5t			-	-	0.071	2.921	789.234	296.467	-	+	-	+
5b			+	-	1.003	0.027	789.901	296.494	-	+	+	+
57			-	-	0.007	1.803	787.928	298.297	-	+	-	+
5			+	-	9.274	0.190	778.664	298.687	-	+	+	+
			--	--					--	--	--	--
			--	--					--	--	--	--
			--	--					--	--	--	--
			--	--					--	--	--	--
			--	--					--	--	--	--
点檢点坐標計算										Σ	--	--
			--	--						倍面積	71.671067	✓
			--	--						面積	47.804673	✓
			--	--						m × 0.3025 = 坪		

街廓点坐標及街廓面積計算簿 東41-7

街廓番号 (No. 78)

点	方位角(A)	距離(S)	Cos A		Sin A		x	y	(3) 複緯距	(4) 複經距	(1)×(4)	(2)×(3)
			(1) S Cos A	(2) S Sin A								
			--	--								
6						-108	-27					
						778.446	290.754					
42			+ 0.069	+ 2.148		778.407	291.496	+ 0.069	+ 2.148			
40			- 17.207	+ 0.047		795.716	291.249	- 17.109	+ 6.660			
22			+ 0.016	- 2.143		795.698	290.602	- 04.000	+ 2.817			
6			+ 17.142	- 0.042		778.446	290.754	- 17.142	+ 0.042			
			--	--				--	--			
			--	--				--	--			
			--	--				--	--			
			--	--				--	--			
			--	--				--	--			
			--	--				--	--			
			--	--				--	--			
			--	--				--	--			
			--	--				--	--			
			--	--				--	--			
点檢点坐標計算										Σ		
			--	--						倍面積	76.067800	✓
			--	--						面積	27.025601	✓
			--	--						m × 0.3025 = 坪		

街廓点坐標及街廓面積計算簿 東 4-4, 5-1

街廓番号 (No. 78)

点	方位角(A)	距離(S)	Cos A		Sin A		x	y	(3) 複緯距	(4) 複經距	(1)×(4)	(2)×(3)	
			(1) S Cos A	(2) S Sin A									
			--	--			-128	-27					
6-2			--	--			778.407	291.596					
7			+	+	0.520	21.888	778.007	269.708	+	0.520	21.888	+	
41			--	+	6.542	0.150	784.509	269.548	-	5.542	40.926	-	
42			+	+	0.104	5.854	784.625	263.704	-	11.970	49.920	+	
43			+	+	0.615	0.794	784.110	264.910	-	11.521	56.478	+	
10			+	+	0.207	9.060	783.900	253.867	-	10.999	66.615	+	
11			-	-	7.067	0.064	790.970	253.901	-	17.849	71.094	-	
44			+	-	0.082	8.945	790.888	262.876	-	24.806	66.085	+	
45			-	-	4.720	0.060	795.608	262.919	-	29.682	57.097	-	
12			-	+	0.082	8.965	795.690	253.974	-	66.286	66.299	-	
13			-	-	10.099	0.120	809.089	256.097	-	47.760	75.121	-	
14			-	-	6.196	6.021	812.285	257.118	-	66.660	71.977	-	
点検点坐標計算										次ページに続く			
										Σ			
										倍面積			
										面積			
										m × 0.3025 = 坪			

街廓点坐標及街廓面積計算簿 東 4-4.5-1
 字 1-3-27

街廓番号 (No. 78)

点	方位角(A)	距離(S)	Cos A		Sin A		x	y	(3) 複緯距	(4) 複経距	(1)×(4)	(2)×(3)
			(1) S Cos A	(2) S Sin A								
			--	--	--	--						
			--	--	--	--						
45			0.588	7.025	812.873	266.123	-18.142	+49.941	-	+		
40			6.178	1.198	796.695	267.021	+2.442	+49.748	-	+		
39			0.253	6.921	796.642	274.242	-6.021	+41.629	-	+		
38			0.798	0.059	795.866	274.001	-05.672	+04.669	-	+		
33			0.140	16.948	795.714	291.269	-04.062	+17.642	-	+		
42			17.207	0.267	778.407	291.496	-17.207	+0.047	+	+		
			--	--	--	--						
			--	--	--	--						
			--	--	--	--						
			--	--	--	--						
			--	--	--	--						
			--	--	--	--						
点検点坐標計算										Σ	--	--
			--	--	--	--				倍面積	1471.207000	✓
			--	--	--	--				面積	704.600515	✓
			--	--	--	--				(別紙分筆)		
			--	--	--	--			m × 0.3025 = 坪			

街廓点坐標及街廓面積計算簿

街廓番号 (No. 78)

点	方位角(A)	距離(S)	Cos A		Sin A		x	y	(3) 複緯距	(4) 複經距	(1)×(4)	(2)×(3)	
			(1) S Cos A	(2) S Sin A									
						-148	-37						
7						778.007	269.708						
8			+	0.018	-	10.899	777.689	255.809	+	0.018	+	10.899	+
9			-	1.984	+	1.981	779.663	253.828	-	1.018	+	29.779	-
10			-	1.260	-	0.039	783.902	250.867	-	7.422	+	01.721	-
40			-	0.207	-	9.060	784.110	262.910	-	11.999	+	22.639	-
42			-	0.005	-	0.794	784.425	260.704	-	12.421	+	12.802	-
41			-	0.104	-	4.846	786.159	269.458	-	12.970	+	6.154	-
7			+	6.452	-	0.150	778.007	269.708	-	6.452	+	0.150	+
点檢点坐標計算										Σ			
										倍面積	197.660483	✓	
										面積	98.700241	✓	
										m × 0.3025 = 坪			

街廓点坐標及街廓面積計算簿 東4-3

街廓番号 (No. 78)

点	方位角(A)	距離(S)	Cos A		Sin A		x	y	(3) 複緯距	(4) 複經距	(1)×(4)	(2)×(3)
			(1) S Cos A	(2) S Sin A								
			--	--	--	--						
46							-148	-37				
							790.888	262.876				
11			0.082	8.945	790.970	253.921			0.082	8.945		
12			4.720	0.063	795.690	253.974			4.884	17.867		
45			0.082	8.945	795.608	262.919			9.422	8.859		
44			4.720	0.063	790.888	262.876			4.720	0.063		
			--	--					--	--		
			--	--					--	--		
			--	--					--	--		
			--	--					--	--		
			--	--					--	--		
			--	--					--	--		
			--	--					--	--		
			--	--					--	--		
			--	--					--	--		
			--	--					--	--		
			--	--					--	--		
点検点坐標計算										Σ	--	--
			--	--						倍面積	84 467852	✓
			--	--						面積	43.223726	✓
			--	--						m × 0.3025 = 坪		

街廓点坐标及街廓面积计算簿 表4-2

街廓番号 (No. **78**)

点	方位角(A)	距離(S)	Cos A		Sin A		x	y	(3) 複線距	(4) 複線距	(1)×(4)	(2)×(3)
			(1) S Cos A	(2) S Sin A								
			--	--								
09			--	--			-148	-37				
							796.642	274.242				
40			-	+	0.0543	6.921	796.695	267.021	-	+	6.921	-
15			-	+	16.178	1.198	812.872	266.122	-	+	16.284	-
16			-	+	0.165	6.884	812.022	270.007	-	+	02.912	+
09			+	-	16.681	1.235	796.642	274.242	-	+	16.681	+
			--	--					--	--	--	--
			--	--					--	--	--	--
			--	--					--	--	--	--
			--	--					--	--	--	--
			--	--					--	--	--	--
			--	--					--	--	--	--
			--	--					--	--	--	--
			--	--					--	--	--	--
点検点坐标计算										Σ	--	--
			--	--						倍面積	27.292190	✓
			--	--						面積	112.646099	✓
			--	--						m × 0.3025 = 坪		

街廊点坐标及街廊面积计算簿 西 11

街廊番号 (No. 78)

点	方位角(A)	距離(S)	Cos A		Sin A		x	y	(3) 複緯距	(4) 複経距	(1)×(4)	(2)×(3)	
			(1) S Cos A	(2) S Sin A									
			--	--									
66						-128	-37						
						796.937	627.692						
47			-	0.177	-	20.235	797.092	607.257	-	0.177	+	20.235	-
19			-	18.601	+	1.065	815.693	606.212	-	18.711	+	61.515	-
20			-	18.601	-	20.519	816.834	626.701	-	18.653	+	22.061	-
66			+	19.897	-	0.761	796.937	627.692	-	19.897	+	0.761	+
			--						--			--	
			--						--			--	
			--						--			--	
			--						--			--	
			--						--			--	
			--						--			--	
			--						--			--	
			--						--			--	
			--						--			--	
			--						--			--	
点検点坐标计算										Σ			
										倍面積	781.469006	✓	
										面積	290.704652	✓	
										m × 0.3025 = 坪			

街廓点坐標及街廓面積計算簿 西 21-4, 21-5

街廓番号 (No. 78)

点	方位角(A)	距離(S)	Cos A		Sin A		x	y	(3) 複緯距	(4) 複経距	(1)×(4)	(2)×(3)
			(1) S Cos A	(2) S Sin A								
			--		--							
47						-48	-37					
						797.092	407.257					
48			-	0.113	+ 14.769	797.205	292.688	-	0.113	+ 14.769	-	-
18			-	17.409	+ 1.262	814.514	291.226	-	17.435	+ 100.800	-	-
19			-	0.979	- 14.986	814.690	406.212	-	45.823	+ 17.076	-	+
47			+	18.601	- 1.045	797.092	407.257	-	18.601	+ 1.045	+	+
			--		--							
			--		--							
			--		--							
			--		--							
			--		--							
			--		--							
			--		--							
			--		--							
			--		--							
点検点坐標計算										Σ		
										倍面積	442.2746	✓
										面積	266.137228	✓
										m × 0.3025 = 坪	分筆後の座標なし	

街廓点坐标及街廓面积计算簿 第 4-3

街廓番号 (No. 78)

点	方位角(A)	距離(S)	Cos A		Sin A		x	y	(3) 複緯距	(4) 複經距	(1)×(4)	(2)×(3)
			(1) S Cos A	(2) S Sin A								
68						-108	-37					
						797.205	292.688					
51			0.051	+	6.471	797.206	284.917	0.051	+	6.471		
42			16.830	+	1.234	814.086	284.683	16.830	+	1.4076		
18			0.628	-	6.463	814.514	291.226	0.628	+	9.067		+
48			17.009	-	1.262	797.205	292.688	17.009	+	1.262		+
点檢点坐标計算												
										Σ		
										倍面積	226.319919	✓
										面積	112.159959	✓
										m × 0.3025 = 坪		

街廓点坐標及街廓面積計算簿 東4-1

街廓番号 (No. 78)

点	方位角(A)	距離(S)	Cos A		Sin A		x	y	(3) 複緯距	(4) 複經距	(1)×(4)	(2)×(3)
			(1) S Cos A	(2) S Sin A								
			--	--			-148	-37				
41							297.256	281.917				
49			-	+	0.078	10.222	297.036	275.695	-	0.078	10.222	-
17			-	+	16.087	1.191	813.64	274.404	-	16.263	21.635	-
52			-	-	0.665	0.179	814.086	284.683	-	02.795	12.667	-
51			+	-	16.830	1.234	797.256	281.917	-	16.830	1.234	+
			--	--					--	--	--	--
			--	--					--	--	--	--
			--	--					--	--	--	--
			--	--					--	--	--	--
			--	--					--	--	--	--
			--	--					--	--	--	--
			--	--					--	--	--	--
			--	--					--	--	--	--
点検点坐標計算										Σ		
			--	--						倍面積	236.481496	✓
			--	--						面積	168.240798	✓
			--	--								
			--	--						m×0.3025=坪		