

街廓原子上覽表用紙 (No. 82)

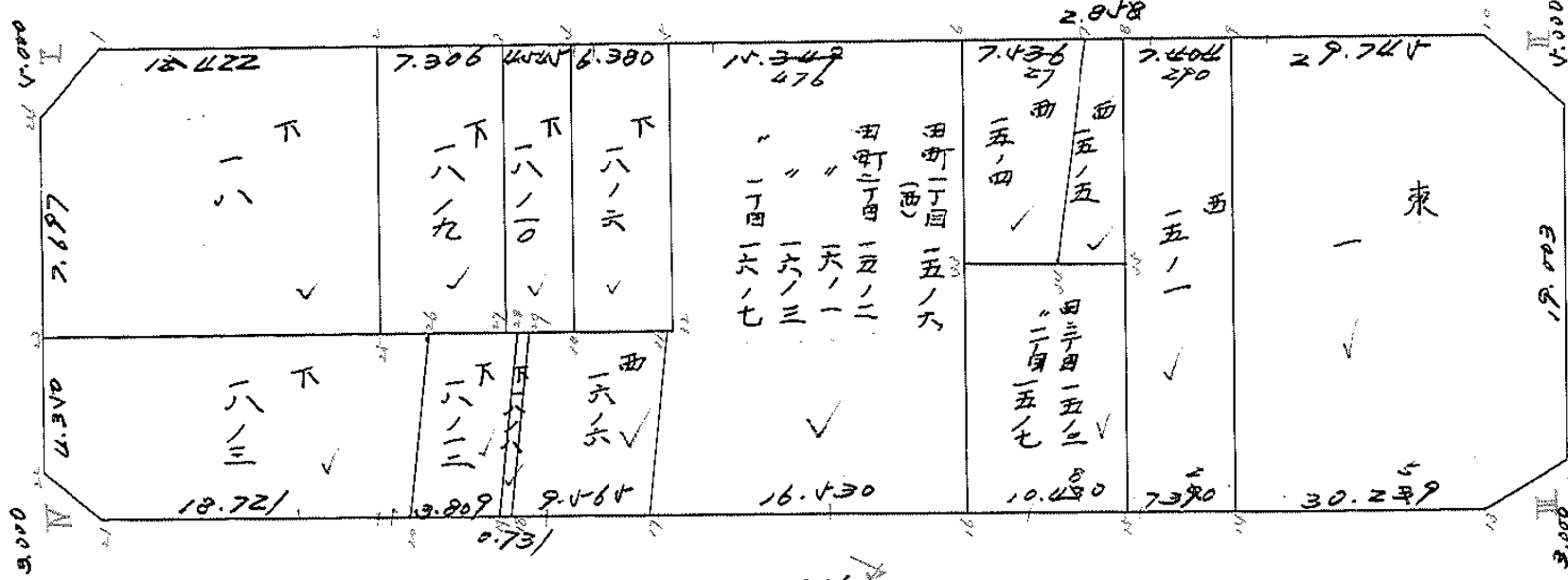
略 圖

計算面積 = m^2

角切面積 =

換地面積 =

20.067



102.465

2.958

102.415

27.003

街廊点坐標及街廊面積計算簿

街廊番号 (No. 82)

点	方位角(A)	距離(S)	Cos A (1) S Cos A	Sin A (2) S Sin A	x	y	(3) 複線距	(4) 複線距	(1)×(4)	(2)×(3)
					-148	-37				
					891.207	347.613				
H										
I	86 27 53	103.445	+ 0.61663 6.385	+ 0.998097 103.018	896.822	246.265	6.384	103.348	-	-
II	179 17 21	27.003	- 0.999923 27.001	+ 0.12406 0.005	911.823	243.930	14.23	207.031	-	-
III	270 18 49	103.445	+ 0.00522 0.571	- 0.999985 103.413	911.242	347.363	40.661	103.943	+	+
IV	349 13 42	20.067	+ 0.999909 20.065	- 0.10467 0.270	891.207	347.613	20.045	0.270	+	+
点檢点坐標計算							Σ			
							倍面積	4866.97708	4866.97708	
							面積	1508.11768	1508.11768	
							㎡ × 0.3025 = 坪			

街廓点坐標及街廓面積計算簿

街廓番号 (No. **82**)

点	方位角(A)	距離(S)	Cos A		Sin A		x	y	(3) 複緯距	(4) 複経距	(1)×(4)	(2)×(3)
			(1) S Cos A	(2) S Sin A								
III							-148	-37				
							911.822	254.920				
12	45-49-26		+	0.000	-	0.007	908.822	254.967	+	0.000	-	-
	0.993295											
10	324 49 26	4.204	-	709.482	-	704.723	911.806	256.900	+	0.017	-	-
				2.924		2.964						
III			-	0.017	+	0.000	911.822	254.920	+	0.017	-	+
											8.999.371	8.999.371
												4.499.685
IV							-148	-37				
							911.252	1047.060				
21	45-13-3		-	0.017	+	0.000	911.269	1046.060	-	0.017	+	-
	1.007623											
22	314 46 57	4.283	+	704.418	-	709.786	908.252	1047.080	+	2.924	+	-
				0.017		0.010						
IV			-	0.000	+	0.010	911.252	1047.060	+	0.000	-	+
											8.999.320	8.999.320
												4.499.660
点検点坐標計算										Σ		
										倍面積		
										面積		
										m×0.3025=坪		

街廓点坐標及街廓面積計算簿 下 18

街廓番号 (No. **82**)

点	方位角(A)	距離(S)	Cos A		Sin A		x	y	(3) 複線距	(4) 複經距	(1)×(4)	(2)×(3)
			(1) S Cos A	(2) S Sin A								
			--	--								
1			--	--			-148	-37				
							890.899	0.620				
2			+	+			890.100	0.620	+	+	-	+
25			-	+			903.605	0.620	-	+	-	-
23			-	-			900.902	0.620	-	+	-	+
24			+	-			896.207	0.620	-	-	-	+
1			+	+			890.899	0.620	-	-	-	-
			--	--								
			--	--								
			--	--								
			--	--								
			--	--								
			--	--								
			--	--								
			--	--								
			--	--								
点檢点坐標計算										Σ	--	--
			--	--						倍面積	627.168318	✓
			--	--						面積	218.484159	✓
			--	--						m × 0.3025 = 坪		

街廓点坐標及街廓面積計算簿 F 18-9

街廓番号 (No. 82)

点	方位角(A)	距離(S)	Cos A		Sin A		x	y	(3) 複緯距	(4) 複經距	(1)×(4)	(2)×(3)
			(1) S Cos A	(2) S Sin A								
2 ✓						-148	-37					
						890.100	460.225					
6 ✓			+	0.451	+	7.292	889.682	442.933	+	0.451	+	7.292
27 ✓			-	10.799	+	0.853	900.481	442.080	-	12.897	+	14.607
25 ✓			-	0.124	-	7.472	705.645	449.442	-	26.820	+	8.818
2 ✓			-	10.472	-	0.672	890.100	460.225	-	10.472	+	0.672
点檢点坐標計算										Σ		
										倍面積	201.753247	✓
										面積	100.876620	✓
										m × 0.3025 = 坪		

街廓点坐标及街廓面积计算簿 下 18-10

街廓番号 (No. **82**)

点	方位角(A)	距離(S)	Cos A		Sin A		x	y	(3) 複緯距	(4) 複経距	(1)×(4)	(2)×(3)	
			(1) S Cos A	(2) S Sin A									
			--		--								
0			--		--	-148	-37						
						889.682	002.900						
4			+	0.280	+	4.406	889.602	028.097	+	0.280	+	4.406	+
20			-	14.004	+	0.870	900.606	027.424	-	10.466	+	9.965	-
27			-	0.075	-	4.456	900.681	002.080	-	27.420	+	6.262	-
0			+	10.799	-	0.850	889.682	002.900	-	10.799	+	0.850	+
			--		--				--		--	--	
			--		--				--		--	--	
			--		--				--		--	--	
			--		--				--		--	--	
			--		--				--		--	--	
			--		--				--		--	--	
			--		--				--		--	--	
			--		--				--		--	--	
点検点坐标計算										Σ			
			--		--					倍面積	126.698800	✓	
			--		--					面積	62.047401	✓	
			--		--					m×0.3025=坪			

街廓点坐标及街廓面积计算簿 下 18-6

街廓番号 (No. 82)

点	方位角 (A)	距離 (S)	Cos A		Sin A		x	y	(3) 複緯距	(4) 複經距	(1)×(4)	(2)×(3)
			(1) S Cos A	(2) S Sin A								
4							-148 889.402	-37 028.097				
4			+		+		0.090 889.009	6.068 022.029	+	6.068	+	+
02			-		+		14.291 900.000	0.880 021.146	-	10.619	-	-
00			-		-		0.106 900.406	6.078 027.424	-	8.124	-	+
4			-		-		14.000 889.402	0.870 028.097	-	0.870	-	+
点検点坐标計算									Σ			
									倍面積	180.762147	/	
									面積	70.081078	/	
									m × 0.3025 = 坪			

街廓点坐標及街廓面積計算簿

街廓番号 (No. 82)

点	方位角(A)	距離(S)	Cos A	Sin A	x	y	(3) 複緯距	(4) 複経距	(1)×(4)	(2)×(3)
			(1) S Cos A	(2) S Sin A						
			--	--						
11			--	--	-128	27				
			--	--	899.97 ¹	205.52 ¹				
12			+	+	899.28 ²⁸	295.377 ³⁷⁷	+	+	+	+
			+	+	12.280 ⁷⁰	0.868 ⁸⁶⁸				
15			+	+	911.498 ⁸	294.158 ⁰	-	+	-	-
			+	+	0.242 ⁷	0.180 ¹⁸⁰				
16			+	+	911.461	204.988	-	+	-	+
			+	+	11.522 ⁷⁹	0.848 ⁷⁸⁵				
13			+	+	899.97 ¹	205.52 ¹	-	+	-	+
			--	--						
			--	--						
			--	--						
			--	--						
			--	--						
			--	--						
			--	--						
			--	--						
			--	--						
点檢点坐標計算								Σ		
			--	--				倍面積	248.326442	✓
			--	--				面積	248.326442	✓
			--	--					124.863221	✓
			--	--				m × 0.3025 = 坪		

街廓点坐標及街廓面積計算簿 第一

街廓番号 (No. 82)

点	方位角(A)	距離(S)	Cos A		Sin A		x	y	(3) 複 經 距	(4) 複 緯 距	(1)×(4)	(2)×(3)
			(1) S Cos A	(2) S Sin A	(3)	(4)						
			--		--							
9/			--		--		886.964/288.944					
10/			+	1.821	+	29.689	884.180/289.244	+	1.821	+	29.689	+
11/			-	6.692	+	5.012	889.822/289.208	-	1.022	+	66.640	-
12/			-	1.701	+	0.206	908.823/289.967	-	24.714	+	69.718	-
13/			-	2.980	-	2.964	911.806/289.930	-	46.699	+	66.991	+
14/			+	0.166	-	60.258	911.640/289.188	-	19.516	+	60.780	+
9/			+	24.674	-	1.786	886.964/288.944	-	24.674	+	1.786	+
			--		--							
			--		--							
			--		--							
			--		--							
			--		--							
			--		--							
			--		--							
			--		--							
			--		--							
点 檢 点 坐 標 計 算										Σ		
			--		--					倍面積	3,436.996	3,436.996
			--		--					面積	172,960.76	172,960.76
			--		--						861.718478	861.718478
			--		--							
			--		--							
			--		--					m × 0.3025 = 坪		

街廊点坐標及街廊面積計算簿 下 18-3

街廊番号 (No. 82)

点	方位角(A)	距離(S)	Cos A		Sin A		x	y	(3) 複線距	(4) 複經距	(1)×(4)	(2)×(3)
			(1) S Cos A	(2) S Sin A								
			--		--							
20						-108	-37					
						902.902	057.662					
26			+	0.064	-	21.954		+	0.064	+	21.954	+
						903.438	005.688					
20			-	7.834	-	0.125		-	7.106	+	69.773	+
						911.072	005.620					
21			+	0.103	-	12.720		-	14.837	+	24.918	+
						911.269	056.040					
22			+	0.017	-	0.040		-	11.717	+	0.158	+
						908.252	057.080					
23			+	0.059	-	0.059		-	4.050	+	0.059	+
						902.902	057.662					
			--		--							
			--		--							
			--		--							
			--		--							
			--		--							
			--		--							
			--		--							
			--		--							
点檢点坐標計算										Σ		
			--		--					倍面積	222.57536	✓
			--		--					面積	161.287768	✓
			--		--					m×0.3025=坪		

街廓点坐標及街廓面積計算簿 F18-12

街廓番号 (No. 82)

点	方位角(A)	距離(S)	Cos A		Sin A		x	y	(3) 複緯距	(4) 複經距	(1)×(4)	(2)×(3)
			(1) S Cos A	(2) S Sin A								
			--		--							
26			--		--	-148	-27					
						900.438	605.688					
28			+	0.307	+	76	644	+	0.064	+	0.836	+
						900.438	605.688		0.064		0.836	
19			-	0.286	+	159	814	-	7.791	+	7.608	-
						911.090	601.814		7.791		7.608	
20			+	0.021	-	809	620	-	14.689	+	0.409	+
						911.090	620.000		14.689		0.409	
26			+	0.105	-	105	688	-	7.834	-	0.105	-
						900.438	605.688		7.834		0.105	
			--		--							
			--		--							
			--		--							
			--		--							
			--		--							
			--		--							
			--		--							
			--		--							
			--		--							
点檢点坐標計算										Σ		
										倍面積	42.92767	
										面積	16.82799	✓
											28.410879	✓
											0.096870	
										m × 0.3025 = 坪		

中庭測量株式会社

街廓点坐标及街廓面积计算簿 F 18-8

街廓番号 (No. 82)

点	方位角(A)	距離(S)	Cos A		Sin A		x	y	(3) 複線距	(4) 複經距	(1)×(4)	(2)×(3)
			(1) S Cos A	(2) S Sin A								
29							-148	-37				
							900.462	000.925				
18			-	0.148	0.989	911.497	001.083	-	7.925	-	0.148	+
19			+	0.006	0.701	911.490	001.814	-	14.866	-	1.047	+
28			+	0.160	0.986	900.474	001.654	-	7.963	-	1.618	-
29			+	0.017	0.729	900.462	000.925	-	0.012	-	0.729	-
点検点坐标計算												
										Σ		
										倍面積	11472.48	✓
										面積	4.786074	✓
										m × 0.3025 = 坪		

街廓点坐標及街廓面積計算簿 西 16-6

街廓番号 (No. 82)

点	方位角(A)	距離(S)	Cos A		Sin A		x	y	(3) 複緯距	(4) 複経距	(1)×(4)	(2)×(3)	
			(1) S Cos A	(2) S Sin A									
			--		--								
29			--		--	-148	-27						
						900.662	020.925						
01			+	0.149	+	9.469	900.000	021.456	+	0.149	+	9.469	+
17			--	0.147	--	0.162	911.450	021.418	--	7.829	+	18.876	--
18			+	0.050	--	9.465	911.297	021.020	--	15.920	+	9.249	+
29			+	0.925	+	0.148	900.662	020.925	--	7.905	--	0.148	--
			--		--								
			--		--								
			--		--								
			--		--								
			--		--								
			--		--								
			--		--								
			--		--								
			--		--								
			--		--								
			--		--								
点検点坐標計算										Σ			
			--		--					倍面積	143.839430	✓	
			--		--					面積	76.919767	✓	
			--		--								
			--		--					m × 0.3025 = 坪			

中庭測量株式会社

街廓点坐標及街廓面積計算簿 西ノ1

街廓番号 (No. 82)

点	方位角(A)	距離(S)	Cos A		Sin A		x	y	(3) 複緯距	(4) 複経距	(1)×(4)	(2)×(3)
			(1) S Cos A	(2) S Sin A								
8			--	--			-148	-07				
							227.122 ¹⁴	296.220 ²²⁰				
9			+	-			886.965	288.944	+	+		+
							0.457 ⁴⁵⁷	7.276 ²⁷⁶				
14			-	+			911.640	287.128	-	+		-
							24.625 ²⁴	1.786 ¹²				
14			+	-			911.498	294.158	-	+		+
							0.457 ⁴⁵⁷	7.276 ²⁷⁶				
8			+	-			887.122	296.220	-	-		+
							24.122 ²⁴	1.777 ¹²				
			--	--								
			--	--								
			--	--								
			--	--								
			--	--								
			--	--								
			--	--								
			--	--								
			--	--								
			--	--								
			--	--								
点検点坐標計算										Σ		
			--	--						倍面積	357.278720	
			--	--						面積	221.705096	✓
			--	--							180.897448	✓
			--	--							178.639360	
			--	--						m × 0.3025 = 坪		

街廓点坐標及街廓面積計算簿

街廓番号 (No. 82)

点	方位角(A)	距離(S)	Cos A		Sin A		x	y	(3) 複緯距	(4) 複經距	(1)×(4)	(2)×(3)
			(1) S Cos A	(2) S Sin A								
7						-148	-37					
						887.498	299.068					
8			+	+		887.422	296.220	+	+			+
						887.422	296.220					
05			-	+		899.024	294.377	+	+			-
						899.024	294.377					
04			-	-		899.188	299.190	+	+			+
						899.188	299.190					
7			+	+		887.498	299.068	-	-			-
						887.498	299.068					
点検点坐標計算												
									Σ			
									倍面積	83.805302		
									面積	41.833451	✓	✓
									m × 0.3025 = 坪			

街廓点坐标及街廓面积计算簿

街廓番号 (No. 82)

点	方位角(A)	距離(S)	Cos A	Sin A	x	y	(3) 複緯距	(4) 複経距	(1)×(4)	(2)×(3)
			(1) S Cos A	(2) S Sin A						
6					-108	-37				
					888.0 ⁵⁴	0.06 ⁵⁸¹				
7			+	+	887.19 ⁰	299.13 ⁰⁶⁸	+	+	+	+
			0.466 ⁴	7.152 ¹			0.466 ⁴	7.152 ¹		
4			-	-	899.18 ⁴	299.19 ¹⁹	-	+	-	+
			11.994	0.466 ⁴			11.066	4.574 ⁴		
3			-	-	899.97 ¹	0.05 ⁷⁷³	-	+	-	+
			0.488 ⁷	6.25 ⁵⁴			0.488 ⁴⁷	7.989 ⁰⁷⁰		
6			+	-	888.0 ⁵⁴	0.06 ⁵⁸¹	-	+	+	+
			11.91 ⁷	0.87 ⁰⁸			11.91 ⁷	0.87 ⁰⁸		
点検点坐标计算										
							Σ			
							倍面積	164.31742		✓
							面積	82.04441		✓
								365871		
							m × 0.3025 = 坪			

街廓点坐標及街廓面積計算簿

田町1丁目 14-6, 15-7
田町2丁目 14-2, 15-1, 15-2

街廓番号 (No. 82)

点	方位角(A)	距離(S)	Cos A		Sin A		x	y	(3) 複緯距	(4) 複経距	(1)×(4)	(2)×(3)
			(1) S Cos A	(2) S Sin A								
15						-148	-37					
						889.009	0.22.029					
6			+		+	888.054	0.06.581	+	0.788	+	15.448	+
16			-		+	911.441	0.06.988	-	21.488	+	0.2.061	-
17			+		-	911.450	0.21.418	-	44.970	+	17.552	+
21			+		+	900.000	0.21.046	-	0.1.705	+	1.184	+
22			+		+	900.000	0.21.146	-	28.085	+	1.556	+
14			+		-	889.009	0.22.029	-	14.291	+	0.883	+
点検点坐標計算										Σ		
										倍面積	724.447402	
										面積	721.611939	✓
											362.704968	✓
											362.224701	
										m × 0.3025 = 坪		