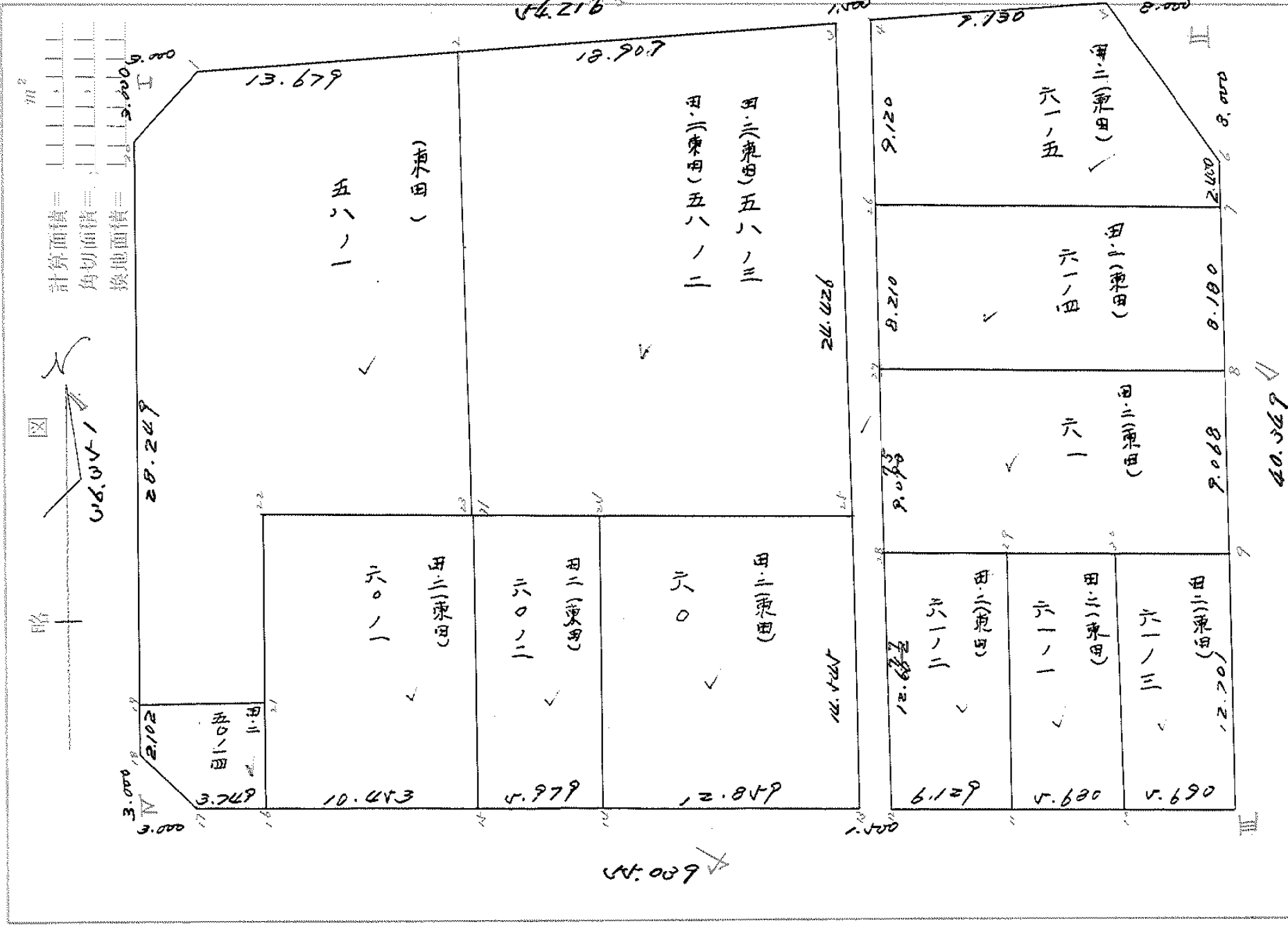


街廓原于一覽表用紙 (No. 8A)



街廓点坐標及街廓面積計算簿

街廓番号 (No. 84)

点	方位角(A)	距離(S)	Cos A (1) S Cos A	Sin A (2) S Sin A	x	y	(3) 複線距	(4) 複線距	(1)×(4)	(2)×(3)	
I					-168	-37					
					876.400	132.785					
II	86	44.216	0.69142 30.749	0.997606 44.086	872.641	078.699	0.749	44.086	+	+	
III	178	40.349	-0.99810 40.341	0.19047 0.781	912.992	077.918	0.280	108.940	-	-	
IV	270	44.039	0.04378 0.241	-0.999990 -44.038	912.741	132.946	72.940	44.696	+	+	
I	0	16.10	0.99989 16.041	0.04703 0.171	876.400	132.785	0.641	0.171	-	-	
点檢点坐標計算							Σ				
							倍面積	4185.538844	4185.538844		
							面積	2092.769422			
							m × 0.3025 = 坪				

街廓点坐標及街廓面積計算簿

街廓番号 (No. 84)

点	方位角(A)	距離(S)	Cos A		Sin A		x	y	(3) 複緯距	(4) 複經距	(1)×(4)	(2)×(3)
			(1) S Cos A	(2) S Sin A								
I							-148 876.400	-07 102.785				
20	43-7-24 0.937636		-0.020	-0.014	0.986	0.995	879.400	102.799	-0.020	-0.014	+	+
1	43 9 24	4.396	+0.207	-0.995	+0.207	0.995	876.193	129.792	+0.207	+0.995	+	-
I			-0.207	-0.995	-0.207	0.995	876.400	102.785	+0.207	+0.995	-	-
												8.976.102
												4.488.011
II							-148 872.651	-37 078.699				
4	47-33-9 1.092667		-0.144	-0.988	-0.144	0.988	870.204	086.680	-0.144	-0.988	+	+
6	132 27 52	11.029	-0.666	-0.746	+0.666	0.746	880.650	078.464	-0.666	-0.746	+	-
II			+0.666	-0.746	+0.666	0.746	872.651	078.699	+0.666	-0.746	+	+
												63.924.734
												63.924.734
												61.962.867
点検点坐標計算										Σ		
										倍面積		
										面積		
										m × 0.3025 = 坪		

街廓点坐標及街廓面積計算簿

街廓番号 (No. 84)

点	方位角(A)	距離(S)	Cos A		Sin A		x	y	(3) 複緯距	(4) 複経距	(1)×(4)	(2)×(3)
			(1) S Cos A	(2) S Sin A								
			--	--	--	--						
N			--	--	--	--	-128 912.751	-37 102.956				
17	44-44-32 0.991038		-	+	0.014 710.281	0.000 703.918	912.764	129.956	-	0.014 6.072	-	-
18	315 15 28	6.242	+	-	0.014 6.014	2.986 2.986	909.751	102.942	+	2.987 6.014	+	-
N			-	-	0.000 0.014	0.014 0.014	912.751	102.956	+	6.072 0.014	+	-
			--	--	--	--					9.000182	9.000182
			--	--	--	--						4.500091
点檢点坐標計算										Σ		
										倍面積		
										面積		
										m × 0.3025 = 坪		

# 街廓点坐標及街廓面積計算簿 通 路

街廓番号 (No. 84)

点	方位角(A)	距離(S)	Cos A		Sin A		x	y	(3) 複緯距	(4) 複經距	(1)×(4)	(2)×(3)
			(1) S Cos A	(2) S Sin A								
6							-108 873.929	-37 097.284				
4			+		+		0.104 873.835	1.496 095.788	+	1.496	+	+
12			-		+		09.080 912.915	0.071 095.417	-	0.060	-	-
10			+		-		0.007 912.908	1.500 096.917	-	2.234	+	+
6			+		-		08.969 873.939	0.067 097.284	-	0.067	+	+
点檢点坐標計算										Σ		
										倍面積	116.953195	✓
										面積	48.476497	✓
										m × 0.3025 = 坪		

街廓点坐標及街廓面積計算簿 田2(東田) 48-1

街廓番号 (No. 84)

点	方位角(A)	距離(S)	Cos A		Sin A		x	y	(3) 複緯距	(4) 複經距	(1)×(4)	(2)×(3)	
			(1) S Cos A	(2) S Sin A									
			--	--									
1			--	--			-168 876.193	-57 129.792					
2			+	+	0.946	10.646	875.247	116.146	+	0.946	+	10.646	+
23			--	+	23.034	0.145	898.281	116.001	-	21.162	+	27.607	-
22			+	--	0.045	10.040	898.236	126.044	-	44.101	+	17.239	+
21			--	+	2.064	0.088	907.600	126.256	-	53.450	+	6.986	-
19			--	--	0.069	6.676	907.649	102.922	-	62.863	+	0.096	+
20			+	+	28.269	0.133	879.600	102.799	-	04.663	-	6.167	-
1			+	+	0.207	0.007	876.193	129.792	-	0.207	-	0.007	-
			--	--									
			--	--									
			--	--									
			--	--									
			--	--									
点檢点坐標計算										Σ	--	--	
			--	--						倍面積	867.006619	✓	
			--	--						面積	423.403309	✓	
			--	--						m × 0.3025 = 坪			

街廓点坐标及街廓面积计算簿 田1(東田) 18-2

街廓番号 (No. 84)

点	方位角(A)	距離(S)	Cos A		Sin A		x	y	(3) 複緯距	(4) 複経距	(1)×(4)	(2)×(3)
			(1) S Cos A	(2) S Sin A								
2							-148	-37				
							875.247	116.146				
4			+		+		872.939	297.284	+			+
24			-		+		898.666	297.284	-			-
20			+		-		898.281	116.001	-			+
2			+		-		875.247	116.146	-			+
点検点坐标計算										Σ		
										倍面積	897.41843	✓
										面積	448.709176	✓
										m × 0.3025 = 坪		

街廓点坐標及街廓面積計算簿

街廓番号 (No. 84)

点	方位角(A)	距離(S)	Cos A		Sin A		x	y	(3) 複緯距	(4) 複經距	(1)×(4)	(2)×(3)	
			(1) S Cos A	(2) S Sin A									
			--		--								
19			--		--	-148	37						
						907.669	102.902						
21			+	0.049	+	6.676	907.600	126.256	+	0.049	+	6.676	+
16			-	0.180	-	0.049	912.780	126.207	-	0.082	+	10.401	-
17			+	0.016	-	0.769	912.764	129.946	-	0.246	+	9.701	+
18			+	0.010	-	2.986	909.751	102.962	-	7.217	+	2.966	+
19			+	0.102	+	0.010	907.669	102.902	-	2.102	-	0.010	-
			--		--								
			--		--								
			--		--								
			--		--								
			--		--								
			--		--								
			--		--								
			--		--								
点檢点坐標計算										Σ	--	--	
			--		--					倍面積	60.019002	✓	
			--		--					面積	60.019651	✓	
			--		--					m × 0.3025 = 坪			



街廓点坐標及街廓面積計算簿

田2(東田) 60-1

街廓番号 (No. 84)

点	方位角(A)	距離(S)	Cos A		Sin A		x	y	(3) 複緯距	(4) 複経距	(1)×(4)	(2)×(3)	
			(1) S Cos A	(2) S Sin A									
22							-148 898.236	-27 126.064					
01			-	0.046	+	10.450	898.232	115.891	-	0.046	+	10.450	-
15			-	14.564	+	0.107	912.826	114.756	-	14.636	+	21.040	-
16			+	0.046	-	10.450	912.780	126.207	-	29.104	+	10.727	+
22			+	14.564	-	0.107	898.236	126.064	-	14.564	+	0.107	+
点検点坐標計算										Σ			
										倍面積	004.04260	✓	
										面積	142.022100	✓	
										m × 0.3025 = 坪			

街廓点坐标及街廓面积计算簿

田2 (東田) 60-2

街廓番号 (No. 84)

点	方位角(A)	距離(S)	Cos A		Sin A		x	y	(3) 複緯距	(4) 複經距	(1)×(4)	(2)×(3)
			(1) S Cos A	(2) S Sin A								
12/							-148	-27				
							898.282	114.891				
24			-	0.027	+	6.200	898.409	109.688	-	0.027	+	6.200
14			-	14.463	-	0.087	912.852	109.775	-	14.497	+	12.619
15			+	0.026	-	5.979	912.826	115.754	-	29.114	+	6.250
12/			-	14.464	-	0.107	898.282	114.891	-	14.464	+	0.107
点検点坐标計算										Σ		
										倍面積	177.167492	✓
										面積	88.483796	✓
										m × 0.3025 = 坪		



街廓点坐标及街廓面积计算簿

田2(栗田)61-4

街廓番号 (No. 84)

点	方位角(A)	距離(S)	Cos A		Sin A		x	y	(3) 複経距	(4) 複経距	(1)×(4)	(2)×(3)	
			(1) S Cos A	(2) S Sin A									
			--		--								
4			--		--	-108	-37						
						873.835	095.788						
5			+	0.601	+	9.108	873.204	086.680	+	0.601	+	9.108	+
6			-	7.446	+	8.136	880.650	078.544	-	6.184	+	26.042	-
7			-	2.633	+	0.046	883.250	078.498	-	6.000	+	04.504	-
26			+	0.095	-	17.200	882.915	095.701	-	18.000	+	17.077	+
4			+	9.120	-	0.087	873.835	095.788	-	9.120	+	0.087	+
			--		--								
			--		--								
			--		--								
			--		--								
			--		--								
			--		--								
			--		--								
			--		--								
点検点坐标计算										Σ	--	--	
			--		--					倍面積	270.907189	/	
			--		--					面積	105.402594	/	
			--		--					m × 0.3025 = 坪			

街廓点坐標及街廓面積計算簿

田2(東田) 61-4

街廓番号 (No. 84)

点	方位角(A)	距離(S)	Cos A		Sin A		x	y	(3) 複緯距	(4) 複経距	(1)×(4)	(2)×(3)
			(1) S Cos A	(2) S Sin A								
			--	--								
26			--	--			-148	-37				
							882.915	095.701				
7			+	+			882.060	078.698	-	0.095	+17.200	-
8			-	+			891.228	078.040	-	8.068	+04.464	-
27			+	-			891.164	095.624	-	16.482	+17.628	+
26			-	-			882.915	095.701	-	8.209	+0.077	+
			--	--								
			--	--								
			--	--								
			--	--								
			--	--								
			--	--								
			--	--								
			--	--								
			--	--								
			--	--								
			--	--								
点検点坐標計算										Σ		
			--	--						倍面積	282.042052	✓
			--	--						面積	141.271276	✓
			--	--						m × 0.3025 = 坪		

街廓点坐标及街廓面积计算簿

田2(原田) 61

街廓番号 (No. 84)

点	方位角(A)	距離(S)	Cos A		Sin A		x	y	(3) 複緯距	(4) 複経距	(1)×(4)	(2)×(3)
			(1) S Cos A	(2) S Sin A								
27						-148	-37					
						891.164	094.624					
8			- 0.064	+ 17.284		891.228	078.060	- 0.064	+ 17.284	-		
9			- 9.066	+ 0.176		900.294	078.164	- 9.194	+ 04.764	-		
28			+ 0.088	- 17.470		900.285	094.537	- 18.225	+ 17.467	+	+	
27			+ 9.088	- 0.087		891.164	094.624	- 9.088	+ 0.087	+	+	
点検点坐标计算												
										Σ		
										倍面積	340.670	✓
										面積	17.201284	✓
											170335	
										m × 0.3025 = 坪		

街廓点坐標及街廓面積計算簿

田2(東田) 61-2

街廓番号 (No. 84)

点	方位角(A)	距離(S)	Cos A		Sin A		x	y	(3) 複緯距	(4) 複経距	(1)×(4)	(2)×(3)
			(1) S Cos A	(2) S Sin A								
28							-148 <sup>37</sup> 900.248	-37 <sup>37</sup> 095.137				
29			-	0.018 <sup>9</sup>	-	6.041	900.248 <sup>5</sup>	089.696	-	0.018 <sup>9</sup>	+ 6.041	-
11			-	12.684 <sup>8</sup>	-	0.208	912.962	089.288	-	12.722 <sup>8</sup>	+ 12.290	-
12			+	0.027 <sup>7</sup>	-	6.129	912.915	095.617	-	24.069 <sup>7</sup>	+ 6.069	+
28			-	12.684 <sup>76</sup>	-	0.120	900.248 <sup>37</sup>	095.137	-	12.684 <sup>76</sup>	+ 0.120	+
点検点坐標計算										Σ		
										符面積	156.245 <sup>308</sup>	✓
										面積	77.780 <sup>74</sup>	✓
											154.028	
										m × 0.3025 = 坪		

街廓点坐標及街廓面積計算簿 田2(東田) 61-1

街廓番号 (No. 84)

点	方位角(A)	距離(S)	Cos A		Sin A		x	y	(3) 複緯距	(4) 複経距	(1)×(4)	(2)×(3)
			(1) S Cos A	(2) S Sin A								
29							-108.5 900.248	-27 089.696				
20			-0.0108	6.657			900.248	083.939	-0.0108	4.507		
10			-12.684	0.231			912.967	082.608	-12.684	11.465		
11			0.024	5.680			912.962	089.288	25.092	6.096		
29			12.684	0.208			900.248	089.696	-12.684	0.208		
点検点坐標計算										Σ		
										倍面積	828.748	
										面積	162.744	1
											71.872	✓
											914.374	
										m × 0.3025 = 坪		



街廓点坐标及街廓面积计算簿

田2(東田) 61-3

街廓番号 (No. 84)

点	方位角(A)	距離(S)	Cos A		Sin A		x	y	(3) 複緯距	(4) 複經距	(1)×(4)	(2)×(3)
			(1) S Cos A	(2) S Sin A								
20							-148.76	-37.08				
							900.28	083.83				
9			-0.018	+4.67			900.29	078.16	-0.018	+4.67		
III			+12.698	-0.266			912.99	077.91	+12.72	-11.49		
10			+0.024	-4.69			912.96	084.60	+0.024	-4.69		
20			+12.686	-0.231			900.28	083.83	+12.686	+0.231		
点検点坐标计算												
										Σ		
										倍面積	262.737	
										面積	72.17758	
										m × 0.3025 = 坪		