

街廓原子一覽表用紙 (No. 61)

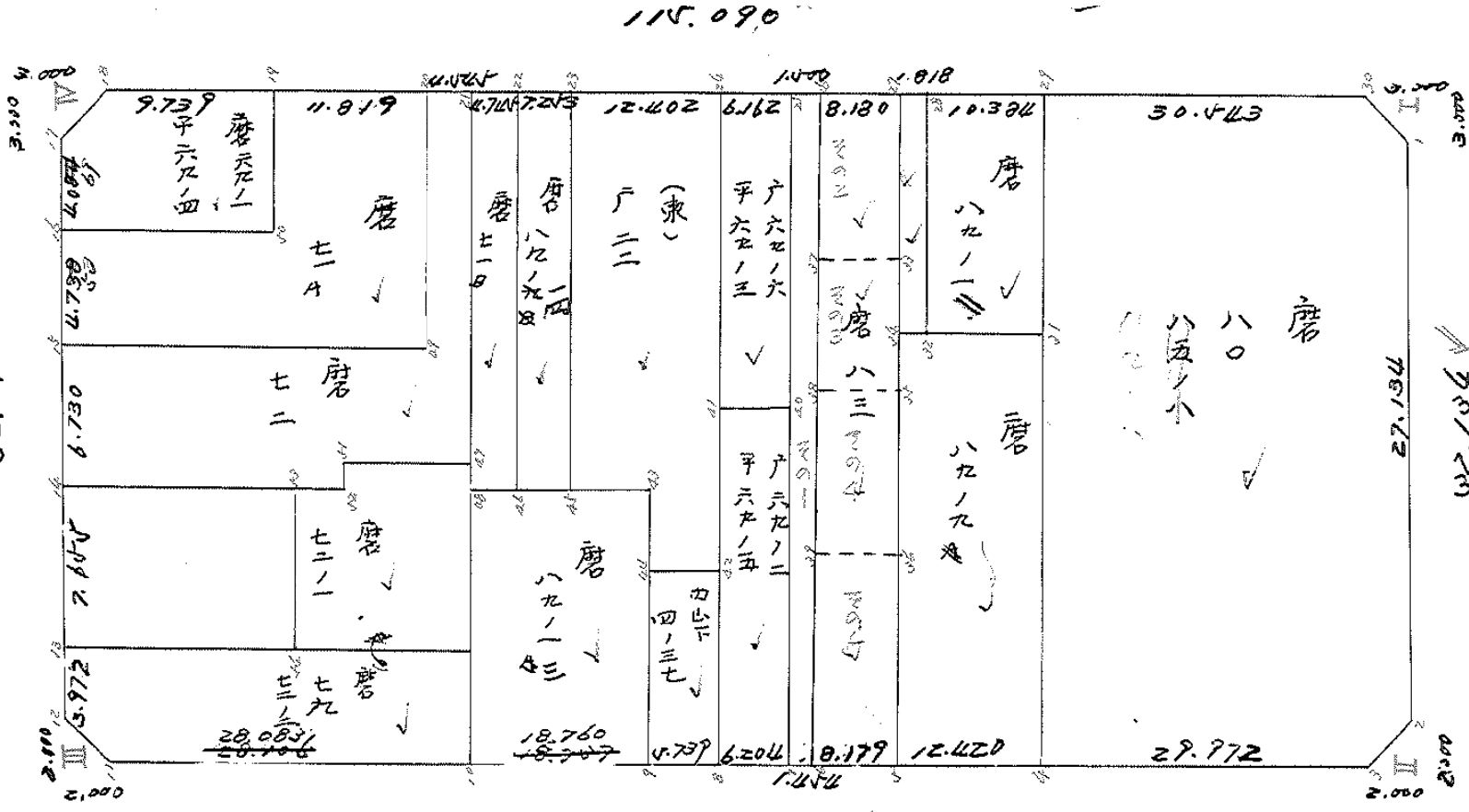
略

図

m²

計算面積
角切面積
換地面積

02.179



115.090

118.711

街廊点坐标及街廊面积计算簿

街廊番号 (No. **61**)

点	方位角(A)	距離(S)	cos A	Sin A	x	y	(3) 複線距	(4) 複線距	(1)×(4)	(2)×(3)
			(1) S Cos A	(2) S Sin A						
I					-148	-37				
II	90	68.06	0.456	0.99990	074.914	211.165				
III	178	27.14	0.99960	0.26981	689.683	208.067				
IV	270	18.29	0.05276	0.99986	689.410	240.246				
I	078	28.50	0.99949	0.26502	074.460	240.296				

点検点坐標計算

Σ

倍面積 7087.902967
面積 7087.902967

m × 0.3025 = 坪

中庭測量株式会社

街廓点坐標及街廓面積計算簿

街廓番号 (No. **61**)

点	方位角(A)	距離(S)	Cos A (1) S Cos A	Sin A (2) S Sin A	x	y	(3) 複線距	(4) 複線距	(1)×(4)	(2)×(3)
I					-148	-37				
					274.460	243.296				
0.0	44-38-21 0.987487	0.000	- 2.999 +	0.080	277.649	243.216	- 2.999 +	0.080 -		
1	44 38 21	4.156	+ 2.947	- 2.920	274.452	240.296	- 0.061 +	0.080 -		
I		0.000	+ 0.062	- 0.000	274.460	240.296	- 0.062 +	0.000 -		
									8.993640	8.993640
									4.496820	
II					-148	-37				
					274.914	211.165				
2	45-22-45 1.013320	2.000	+ 0.028	- 2.000	274.886	213.165	+ 0.028 -	2.000 -		
0	134 37 15	2.886	- 2.027	+ 2.046	276.912	211.111	- 1.971 -	1.946 +		
II		2.000	+ 1.999	- 0.044	274.914	211.165	+ 1.999 +	0.044 -		
									8.996488	8.996488
									1.998244	
点検点坐標計算								Σ		
								倍面積		
								面積		
								m × 0.3025 = 坪		

街廓点坐標及街廓面積計算簿

街廓番号 (No. 61)

点	方位角(A)	距離(S)	Cos A (1) S Cos A	Sin A (2) S Sin A	x	y	(3) 複緯距	(4) 複経距	(1)×(4)	(2)×(3)
III					-148	-37				
					489.682	208.067				
11	44-23-18 0.078873	2.000	1.999	0.044	487.686	208.121	1.999	0.044	-	-
12	224-23-18	2.782	1.988	1.946	489.672	210.067	2.010	2.046	-	-
III		2.000	0.011	2.000	489.682	208.067	0.011	2.000	-	-
									3.997406	3.997.406
									1.998703	
IV					-148	-37				
					489.410	260.266				
17	45-36-39 1.021550	0.000	0.016	0.000	489.426	237.266	0.016	0.000	-	-
18	314-23-21	4.310	0.014	0.080	486.411	240.326	2.983	2.920	-	-
IV		0.000	2.999	0.080	487.410	240.266	2.999	0.080	-	-
									8.994720	8.994.720
									4.497860	
点検点坐標計算								Σ		
								倍面積		
								面積		
								m × 0.3025 = 坪		

街廊点坐標及街廊面積計算簿 磨71A

街廊番号 (No. 61)

点	方位角(A)	距離(S)	Cos A		Sin A		x	y	(3) 複緯距	(4) 複經距	(1)×(4)	(2)×(3)
			(1) S Cos A	(2) S Sin A								
							-148	-07				
19							476.775	240.184				
20			+	11.815	-	0.010	464.960	240.897	+	11.815	-	0.313
49			+	0.016	+	12.608	464.960	228.29	+	23.808	+	11.908
5			-	24.871	-	0.132	489.170	228.624	-	0.924	+	24.418
16			+	0.025	-	4.728	489.170	233.121	+	24.571	+	19.188
50			+	12.725	-	0.208	476.813	200.400	-	12.811	+	14.406
19			+	0.038	-	7.084	476.775	240.184	-	0.038	+	7.084
点検点坐標計算												
										Σ		
										倍面積	420.790	66
										面積	210.395	253
											212.112	306
										m × 0.3025 = 坪		

中庭測量株式会社

街廓点坐标及街廓面积计算簿 臺69-1 769-4

街廓番号 (No. 61)

点	方位角(A)	距離(S)	Cos A		Sin A		x	y	(3) 複經距	(4) 複經距	(1)×(4)	(2)×(3)
			(1) S Cos A	(2) S Sin A								
			--	--								
18			--	--			-128 486.411	-37 240.026				
19			+	-	9.736	0.248	476.771	240.186	+	9.736	-	0.248
15			-	+	0.038	7.024	476.813	233.400	+	19.434	-	6.468
16			-	+	12.725	0.038	489.448	232.162	+	6.661	-	13.928
17			+	-	0.022	4.088	489.426	237.246	-	6.042	+	10.288
18			+	-	3.014	3.080	486.411	240.026	-	3.014	+	3.080
			--	--								
			--	--								
			--	--								
			--	--								
			--	--								
			--	--								
			--	--								
			--	--								
			--	--								
点檢点坐标計算										Σ		
										倍面積	221.859	221.859
										面積	171.612444	171.612444
											61.706277	
											61.0727	
										m × 0.3025 = 坪		

街廊点坐標及街廊面積計算簿(磨) 72

街廊番号 (No. 61)

点	方位角(A)	距離(S)	Cos A		Sin A		x	y	(3) 複緯距	(4) 複經距	(1)×(4)	(2)×(3)
			(1) S Cos A	(2) S Sin A								
							-148	-87				
20							464.960	240.897				
21			+	4.543	-	0.120	460.417	241.017	4.543	-	0.120	-
47			-	0.443	-	18.044	449.964	222.942	8.459	-	7.814	-
47				0.994		19.064	460.020	222.942	7.170		17.824	
47				8.178	-	0.204	468.142	222.744	1.814	-	06.070	-
47				8.178		0.204	468.142	222.744	1.814		06.070	
52			+	0.021	-	0.836	468.121	221.922	6.060	-	07.114	-
52				0.021		0.836	468.121	221.922	7.104		06.802	
14			-	21.488	-	0.228	489.609	221.694	27.810	-	08.178	-
14				21.488		0.228	489.609	221.694	28.177		08.022	
15			+	0.036	-	6.720	489.470	228.624	49.262	-	01.676	-
15									49.262		01.676	
49			+	24.929	-	0.135	464.644	228.297	24.297	-	24.080	-
49				24.671			464.700	228.297	24.664		24.077	
20			-	0.016	-	12.608	464.960	240.897	0.016	-	12.608	-
20				0.016					0.016		12.608	
点検点坐標計算										Σ		
										倍面積	424.694038	184.694038
										面積	424.920601	424.920601
											242.047019	✓
m × 0.3025 = 坪												

中
建
測
量
株
式
会
社

街廓点坐標及街廓面積計算簿

街廓番号 (No. 61)

点	方位角(A)	距離(S)	Cos A		Sin A		x	y	(3) 複緯距	(4) 複經距	(1)×(4)	(2)×(3)
			(1) S Cos A	(2) S Sin A								
			--	--			-148	-57				
44							489.6091	221.6941				
43			-	0.187	0.983	0.000	881	-17.609	-0.187	-	-	-
44			+	0.024	0.999	8.063	471.97	8	0.243	-	7.689	+
43			-	0.222	0.975	0.000	489.6091	214.039	17.039	11.109	-	-
44			+	0.042	0.999	7.655	489.6091	221.6941	0.042	7.655	+	+
点検点坐標計算										Σ		
										倍面積	277.205104	277.205104
										面積	108.652552	108.652552
										m × 0.3025 = 坪		

中庭測量株式会社

街廓点坐標及街廓面積計算簿 卷 79 72-2 街廓番号 (No. 61)

点	方位角(A)	距離S	Obs.A	Dir.A	X	Y	(3) 複線距	(4) 複線距	(1) × (4)	(2) × (3)
			(1) S cos A	(2) S sin A						
50					-148	-57				
					472	281				
					484	200	221	763		
52		1	0.879	0.41	121	1922	0.879	0.41		
			17.290	0.314	168	440	222	078	17.290	0.314
51		-	0.021	1.42	748	7707	0.918			
			0.000	0.836	468	474	222	574	3474	1.466
47		1	0.78	2.05	459	966	966	1.896	1.949	
			8.184	0.038	460	000	222	572	42.770	2.340
10		1	0.643	84	459	611	879	1.26	625	11.920
			0.064	14.091	460	265	208	564	40.999	11.713
11		-	28.070	58			0.295	1.26	762	
			27.474	0.744	487	682	208	121	23.648	26.444
12		-	1.988	1.946	489	672	210	0.067		
13		1	0.021	3.972	489	651	210	0.39		
54		1	0.676	1.97			1.7626	1.8905		
			17.122	0.227	472	429	213	818	7.020	15.678
53		-	0.024	8.060	472	000	881	0.024	8.060	
			13.271	7.941	484	800	221	763	13.271	7.941

点檢点坐標計算

Σ
 倍面積 432.735460 432.735460
 面積 138.647480 138.647480
 面積 219.223740
 266.367730 ✓

70 X 0.3025 = 21.175

街廓点坐标及街廓面积计算簿 磨71-B.

街廓番号 (No. 61)

点	方位角(A)	距離(S)	Cos A		Sin A		x	y	(3) 複緯距	(4) 複経距	(1)×(4)	(2)×(3)
			(1) S Cos A	(2) S Sin A								
			--	--	--	--						
21			--	--	--	--	-148	-07				
							460.417	241.017				
22			+	-	+	-	4.743	0.126	4.743	0.126		
46			+	-	+	-	0.668	18.642	4.91	9.946	18.600	
							3.460	18.642	11.929	18.314		
48			-	+	-	+	4.741	0.127	4.681	0.7249		
							7.097	0.293	7.273	37.174		
21			-	+	-	+	0.670	18.723	0.670	18.723		
							0.097	18.734	0.097	18.734		
点検点坐标计算										Σ		
											177.080727	177.080727
										倍面積	221.009246	221.009246
										面積	110.694620	88.691868
										m × 0.3025 = 坪		

中庭測量株式会社

街廊点坐標及街廊面積計算簿 磨 89-113

街廊番号 (No. 61)

点	方位角(A)	距離(S)	Cos A		Sin A		x	y	(3) 複緯距	(4) 複經距	(1)×(4)	(2)×(3)
			(1) S Cos A	(2) S Sin A								
48							-148	-97				
							49.947	94				
							420.000	222.288				
40			-	0.76			441.260	223.070	-	18.704	-	0.776
				19.887						19.007	-	0.787
9			+	0.334			140.818	209.684	+	12.793	+	12.100
										12.111	+	
10			-	0.426			49.611	7	+	18.424	-	26.024
				13.422			420.228	208.889	+	19.434	-	26.320
48			-	0.426			49.947	94	+	0.006	-	10.415
				13.422			420.000	222.288	+	0.062	-	13.422
点檢点坐標計算										Σ		
										倍面積	408.004511	408.004511
										面積	422.062078	422.062078
											261.031049	✓
											244.002255	
										m × 0.3025 = 坪		

街廊点坐标及街廊面积计算簿 磨 89-~~7~~¹¹

街廊番号 (No. 61)

点	方位角(A)	距離(S)	Cos A		Sin A		x	y	(3) 複線距	(4) 複線距	(1)×(4)	(2)×(3)
			(1) S Cos A	(2) S Sin A								
							-148	-27				
22							145.6761	241.1421				
20			-				668.4241	241.6054	7.250	-0.192	-	-
55			-				144.7228	222.8776	0.468	1.160	+	+
66			+				445.256	222.8776	7.247	0.183	-	-
22			-				145.6761	241.1421	0.468	1.160	-	-
点檢点坐标計算										Σ		
										269.846724	269.846724	
										269.488986	269.488986	
										134.794493	134.794493	
										104.922362		
										m × 0.3025 = 坪		

平庭測量株式会社

街廓点坐標及街廓面積計算簿(東) 22

街廓番号 (No. 61)

点	方位角(A)	距離(S)	Cos A		Sin A		x	y	(3) 複緯距	(4) 複經距	(1)×(4)	(2)×(3)
			(1) S Cos A	(2) S Sin A								
30							-108	-37				
							468.424	241.3024				
41			+				406.024	241.664	+	12.399	-	-
42			+				404.060	218.041	+	0.665	+	-
44			-				441.098	217.927	+	5.738	+	-
45			-				441.243	220.070	+	0.145	-	-
47			-				445.984	222.858	-	7.716	-	-
50			-				448.624	261.004	+	4.747	-	-
点檢点坐標計算												
										Σ		
										13.618411	18.618411	
										132.128411	132.128411	
										倍面積	481.981832	481.981832
										面積	240.990916	✓
										241.064204		
										249.029204	✓	
										m × 0.3025 = 坪		

中庭測量株式会社

街廓点坐標及街廓面積計算簿 磨89-9

街廓番号 (No. 61)

点	方位角(A)	距離(S)	Cos A		Sin A		x	y	(3) 複緯距	(4) 複経距	(1)×(4)	(2)×(3)	
			(1) S Cos A	(2) S Sin A									
			--	--			-148	-87					
34							419.885	201.201					
31			+				407.611	231.447	+	12.274	-	0.220	-
4			+				606.875	210.402	+	25.384	+	20.709	+
5			-				419.290	209.967	-	13.805	+	42.193	+
34			-				419.885	201.201	-	0.195	+	21.264	-
			--	--					--	--	--	--	
			--	--					--	--	--	--	
			--	--					--	--	--	--	
			--	--					--	--	--	--	
			--	--					--	--	--	--	
			--	--					--	--	--	--	
			--	--					--	--	--	--	
			--	--					--	--	--	--	
			--	--					--	--	--	--	
			--	--					--	--	--	--	
			--	--					--	--	--	--	
			--	--					--	--	--	--	
			--	--					--	--	--	--	
点検点坐標計算										Σ	--	--	--
										倍面積	123.93663	123.93663	
										面積	261.968315		
										m × 0.3025 = 坪			

街廓点坐标及街廓面积计算簿 第80-1

街廓番号 (No. 61)

点	方位角(A)	距離(S)	Cos A		Sin A		x	y	(3) 複緯距	(4) 複経距	(1)×(4)	(2)×(3)
			(1) S Cos A	(2) S Sin A								
			--	--								
			--	--			-148	-37				
27							420.189	242.084				
28			+				418.372	242.102	+	1.817	-	-
02			+				418.056	231.264	+	3.940	+	+
04			-				419.884	201.237	+	2.437	-	+
27			-				420.189	242.084	+	0.004	-	-
			--	--					--	--	--	--
			--	--					--	--	--	--
			--	--					--	--	--	--
			--	--					--	--	--	--
			--	--					--	--	--	--
			--	--					--	--	--	--
			--	--					--	--	--	--
			--	--					--	--	--	--
			--	--					--	--	--	--
			--	--					--	--	--	--
			--	--					--	--	--	--
点検点坐标计算										Σ		
										倍面積	97.622493	97.622493
										面積	19.81246	
										m × 0.3025 = 坪		

街廊点坐標及街廊面積計算簿 磨 89-1 井

街廊番号 (No. 61)

点	方位角(A)	距離(S)	Cos A		Sin A		x	y	(3) 複緯距	(4) 複經距	(1)×(4)	(2)×(3)
			(1) S Cos A	(2) S Sin A								
			--	--								
28						-148	-37					
						418.272	242.122					
29			-			407.992	242.407	+	10.380	-	0.274	-
						10.5080						
31			-			407.611	231.457	+	21.41	+	10.406	+
						0.331						
32			-			418.856	241.264	+	11.077	+	21.549	+
						10.444						
28			-			418.272	242.122	+	0.316	+	10.868	-
						0.016						
			--	--								
			--	--								
			--	--								
			--	--								
			--	--								
			--	--								
			--	--								
			--	--								
			--	--								
点檢点坐標計算										Σ	--	--
										倍面積	227.403407	227.403407
										面積	119.701703	
										m × 0.3025 = 坪		

街廓点坐标及街廓面积计算簿 磨69-2

街廓番号 (No. 61)

点	方位角(A)	距離(S)	Cos A		Sin A		手和町 69-1 x	y	(3) 複線距	(4) 複線距	(1)×(4)	(2)×(3)
			(1) S Cos A	(2) S Sin A								
61							-148	-87				
							427.127	224.024				
60			+	6.181	-	0.164	429.186	224.169	+	6.181	-	0.164
7			+	0.467	+	15.842	428.919	209.707	+	12.029	+	14.414
8			-	6.202	+	0.167	427.121	209.440	+	7.094	+	31.423
41			-	0.446	-	15.842	431.167	224.391	+	0.446	+	15.842
点検点坐标计算												
										Σ		
										倍面積	196.34162	196.34162
										面積	98.17081	
										m × 0.3025 = 坪		

街廊点坐標及街廊面積計算簿 磨69-6, 平和町69-3 街廊番号 (No. 61)

点	方位角(A)	距離(S)	Cos A		Sin A		x	y	(3) 複緯距	(4) 複經距	(1)×(4)	(2)×(3)	
			(1) S Cos A	(2) S Sin A									
			--	--	--	--	-148	-37					
24			--	--	--	--	436.025	241.664					
25			+	-	6.160	0.164	429.865	241.827	+	6.160	-	0.163	-
40			+		0.479	16.278	429.386	225.449	+	12.799	+	14.942	+
41			-	+	6.181	0.164	405.467	225.385	+	7.097	-	32.394	-
24			-		0.448	16.279	436.025	241.664	+	0.448	-	16.279	-
			--	--	--	--	--	--	--	--	--	--	--
			--	--	--	--	--	--	--	--	--	--	--
			--	--	--	--	--	--	--	--	--	--	--
			--	--	--	--	--	--	--	--	--	--	--
			--	--	--	--	--	--	--	--	--	--	--
			--	--	--	--	--	--	--	--	--	--	--
			--	--	--	--	--	--	--	--	--	--	--
			--	--	--	--	--	--	--	--	--	--	--
点検点坐標計算										Σ	--	--	--
										倍面積	201.046168	201.046168	
										面積	100.423084		
										m × 0.3025 = 坪			

街廊点坐標及街廊面積計算簿 内山下 4-37

街廊番号 (No. 61)

点	方位角(A)	距離(S)	Cos A		Sin A		x	y	(3) 複緯距	(4) 複經距	(1)×(4)	(2)×(3)
			(1) S Cos A	(2) S Sin A								
44							441.098	217.927				
42			5.738	0.114	441.060	218.061	4.738	0.114				
8			0.239	8.401	441.121	209.440	11.714	8.273				
9			4.737	0.114	440.848	209.084	6.217	16.929				
44			0.240	8.402	441.098	217.927	0.240	8.402				
点檢点坐標計算										Σ		
										倍面積	97048638	97848432
										面積	48.924319	
										m × 0.3025 = 坪		

街廓点坐標及街廓面積計算簿 磨80, 89-B

街廓番号 (No. 61)

点	方位角(A)	距離(S)	Cos A		Sin A		x	y	(3) 複緯距	(4) 複經距	(1)×(4)	(2)×(3)
			(1) S Cos A	(2) S Sin A								
			--	--								
29							-128 407.992	-37 242.407				
00			-	-	0.809	0.77459	242.216	-30.433	-0.809		-	
1			+	+	2.947	2.920	276.522	240.296	64.023	1.302	+	+
2			-	+	0.084	27.101	274.886	213.165	66.496	31.343	-	+
3			-	+	2.027	2.054	276.912	21.111	64.184	60.438	-	+
4			-	+	29.762	0.809	406.875	210.302	32.196	63.401	-	+
29			-	-	1.117	32.105	407.992	242.407	1.117	32.105	-	-
			--	--								
			--	--								
			--	--								
			--	--								
			--	--								
			--	--								
点検点坐標計算										Σ		
										倍面積	2091.083308	2091.083308
										面積	1045.541654	
										m × 0.3025 = 坪		

街廓点坐标及街廓面积计算簿 83

471 街廓番号 (No. 61)

点	方位角(A)	距離(S)	Cos A		Sin A		x	y	(3) 複緯距	(4) 複經距	(1)×(4)	(2)×(3)
			(1) S Cos A	(2) S Sin A								
25						-148	-37					
						429.865	241.827					
26			+	1.499	0.040	428.366	241.867	+	1.499	0.040	-	-
6			-	0.900	-0.321	427.466	209.746	-	0.898	-32.041	+	+
7			-	1.453	0.039	428.919	209.707	+	0.345	62.201	-	+
25			-	0.946	-0.321	429.865	241.827	-	0.946	-32.120	-	-
点檢点坐标計算										別紙面計を参照		
										Σ		
										倍面積	94,892.633	94,892.633
										面積	17,446.316	1
											47.456 決定	
										m × 0.3025 = 坪		

街廓点坐標及街廓面積計算簿 **第 83 号**

街廓番号 (No. **81**)

点	方位角(A)	距離(S)	Cos A		Sin A		x	y	(3) 複緯距	(4) 複經距	(1)×(4)	(2)×(3)	
			(1) S Cos A	(2) S Sin A									
			---	---									
27							420.189	242.084					
23			+	+	0.165	5.878	420.024	236.206	+	0.165	+	5.878	+
07			-	+	8.178	0.209	428.202	204.997	-	7.848	+	11.965	-
26			-	-	0.164	5.870	428.066	241.867	+	6.304	-		+
27			+	-	8.177	0.217	420.189	242.084	+	8.177	+	0.217	+
			---	---									
			---	---									
			---	---									
			---	---									
			---	---									
			---	---									
			---	---									
			---	---									
			---	---									
			---	---									
点檢点坐標計算													
									別紙面計参照				
										Σ			
									倍面積	96.139347	96.139347		
									面積	48.069673			
									48.07 0 決定				
									m × 0.3025 = 坪				

街廊点坐标及街廊面积计算簿

磨 83

502

街廊番号 (No. 84)

点	方位角(A)	距離(S)	Cos A		Sin A		x	y	(3) 複經距	(4) 複經距.	(1)×(4)	(2)×(3)	
			(1) S Cos A	(2) S Sin A	cos	sin							
						-14.8	-37						
						420.0241	236.2061						
UV			+	0.238	+	8.409	419.786	227.697	+	0.238	+	8.409	+
VB			-	8.177	+	0.207	427.963	227.496	+	7.701	-	17.224	-
V7			-	0.239	-	8.407	428.202	224.991	+	16.117	-	8.924	-
UV			+	8.178	-	0.209	420.0241	236.2061	+	8.178	+	0.209	+

点検点坐标计算 別紙圖計参照

Σ		
倍面積	139.247516	139.247516
面積	69.623778	

$m \times 0.3025 = 坪$

中庭測量株式会社

街廓点坐标及街廓面积计算簿 磨 83

街廓番号 (No. 61)

点	方位角(A)	距離(S)	Cos A		Sin A		x	y	(3) 複緯距	(4) 複経距	(1)×(4)	(2)×(3)
			(1) S Cos A	(2) S Sin A								
ウ8						-148	-87	427.963	227.490			
ウ4			+ 0.177	- 0.207		419.786	227.697	+ 8.177	- 0.207		-	
ウ6			+ 0.178	- 0.349		419.608	221.338	+ 16.432	- 5.944	+ 1	+ 1	
ウ9			- 0.176	- 0.233		427.784	221.104	- 8.434	- 12.437	-	- 1	
ウ8			- 0.179	- 0.384		427.963	227.490	+ 0.179	+ 6.384	-	-	
点検点坐标計算										別紙面計算書		
										Σ		
										位面積	104,279.856	104,279.856
										面積	12,139.928	
											57.14 と決定	
										m × 0.3025 = 坪		

中區測量課 測量課

街廓点坐标及街廓面积计算簿 第 83

294

街廓番号 (No. 51)

点	方位角(A)	距離(S)	Cos A		Sin A		x	y	(3) 複經距	(4) 複緯距	(1)×(4)	(2)×(3)
			(1) S Cos A	(2) S Sin A								
			--		--							
			--		--	-148	-37					
09			--		--	427.7844	221.1054					
06			+	8.176	-	419.608	221.338	+	8.176	-	0.233	-
5			+	0.318	-	419.290	209.967	+	16.670	+	10.905	+
6			-	8.176	+	427.4664	209.746	+	8.812	+	22.497	+
09			-	0.318	-	427.7844	221.1054	+	0.318	+	11.357	-
			--		--							
			--		--							
			--		--							
			--		--							
			--		--							
			--		--							
			--		--							
			--		--							
			--		--							
			--		--							
点検点坐标計算												
										Σ		
										倍面積	185.984872	185.984872
										面積	92.992426	✓
										m × 0.3025 = 坪		

別紙面計算参照