

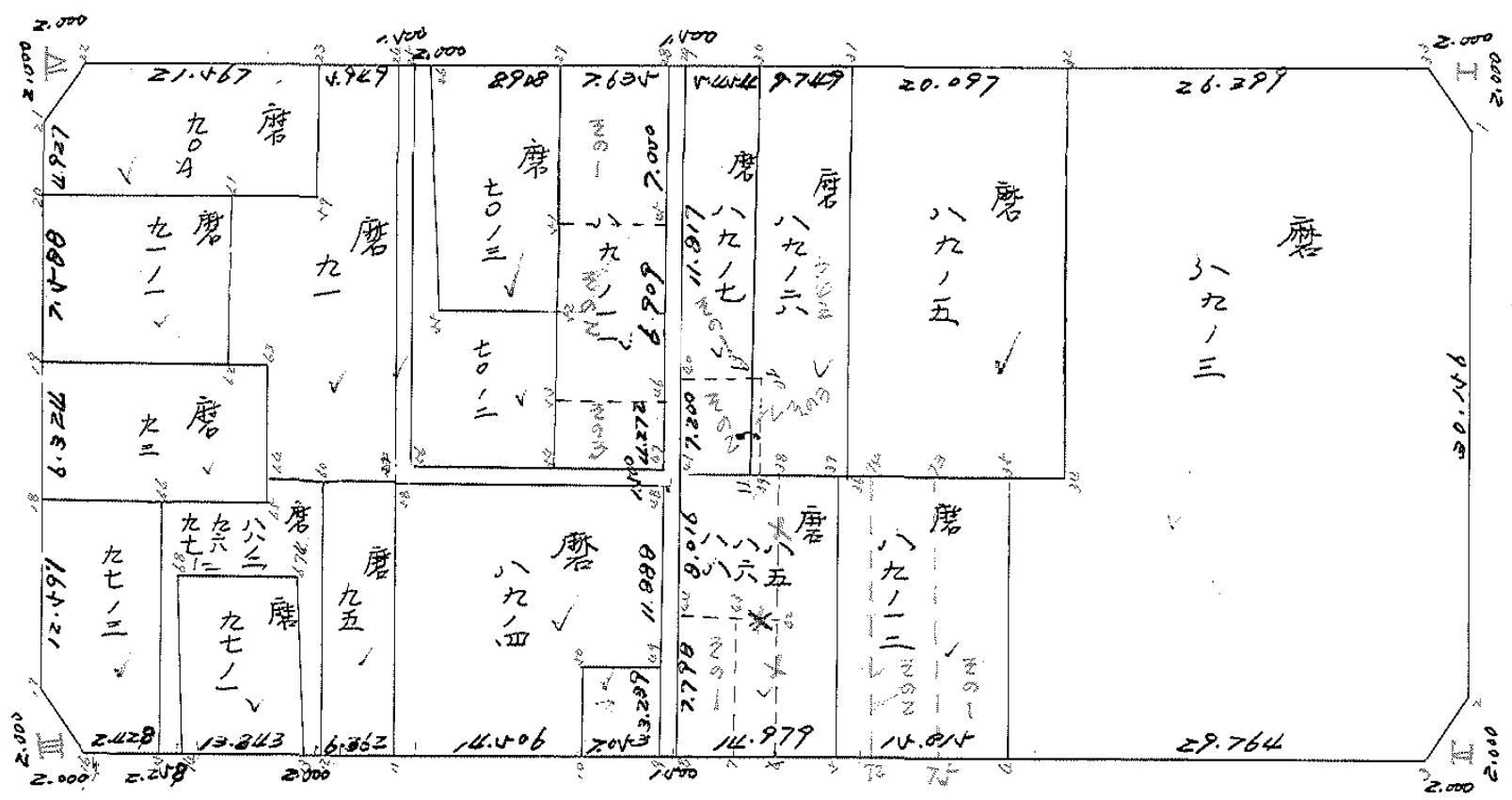
街廓原子一覽表用紙 (No. 62)

略

図

計算面積	
角切面積	
換地面積	

計: 430



116.508

116.758

Z

計: 430

街廓点坐標及街廓面積計算簿

街廓番号 (No. 62)

点	方位角(A)	距離(S)	Cos A		Sin A		x	y	(3) 複線距	(4) 複線距	(1)×(4)	(2)×(3)
			(1) S Cos A	(2) S Sin A								
I							-168	-37				
							274.999	205.160				
II	90	48.47	0.424	0.905	0.424	0.905	274.482	171.007	-0.424	0.424	-	-
			999270	0.905	0.905	0.905	274.482	171.007	-0.424	0.424	-	-
III	177	48.39	0.191	0.982	0.191	0.982	489.906	166.603	0.191	0.982	-	-
			114.424	0.982	0.982	0.982	489.906	166.603	0.191	0.982	-	-
IV	270	18.02	0.097	0.992	0.097	0.992	489.714	202.060	0.097	0.992	+	+
			0.097	0.992	0.992	0.992	489.714	202.060	0.097	0.992	+	+
I	458	27.14	0.097	0.992	0.097	0.992	274.999	205.160	0.097	0.992	+	+
			114.716	0.992	0.992	0.992	274.999	205.160	0.097	0.992	+	+
点検点坐標計算										Σ		
										倍面積	7969.606483	7969.606483
										面積		6986.803291
										m × 0.3025 = 坪		

街廓点坐标及街廓面积计算簿

街廓番号 (No. 62)

点	方位角(A)	距離(S)	Cos A		Sin A		x	y	(3) 複緯距	(4) 複經距	(1)×(4)	(2)×(3)	
			(1) S Cos A	(2) S Sin A									
I							-168 274.999	-37 204.160					
2	44-33-4 0.987316	2.000	-	1.999	+	0.044	276.998	204.160	-	1.999	+	0.044	-
1	44 38 4	2.770	+	1.971	+	1.946	275.027	204.160	-	2.027	+	2.044	-
Σ		2.000	+	0.028	-	2.000	274.999	204.160	-	0.028	+	2.000	+
												3.996 488	3.996 488
												1.998 211	
II							-168 275.482	-37 171.007					
2	45-11-3 1.024173	2.000	+	0.028	-	2.000	275.484	171.007	+	0.028	-	2.000	-
3	134 18.57	2.901	-	2.027	+	2.076	277.421	170.921	-	1.971	-	1.924	+
II		2.000	+	1.999	-	0.076	274.482	171.007	-	1.999	+	0.076	+
												3.724 872	3.994 872
												1.997 936	
点檢点坐标計算										Σ			
										倍面積			
										面積			
										m × 0.3025 = 坪			

街廓点坐標及街廓面積計算簿

街廓番号 (No. 62)

点	方位角(A)	距離(S)	Cos A		Sin A		x	y	(3) 複緯距	(4) 複經距	(1)×(4)	(2)×(3)	
			(1) S Cos A	(2) S Sin A									
III							-148 489.906	-37 166.622					
16	44-3-46 0.967806	2.000	+	1.999	-	0.076	487.907	166.709	+	1.999	-	0.076	-
17	224 3 46	2.767	-	1.988	-	1.926	489.895	168.622	+	2.010	-	2.076	-
III		2.000	-	0.011	+	2.000	489.906	166.633	+	0.011	-	2.000	-
												3.997164	-3.997164
												1.998482	
IV							-148 489.715	-37 202.063					
21	45-37-13 1.021890	2.000	-	0.011	+	2.000	487.726	200.063	-	0.011	+	2.000	-
22	314 22 47	2.876	+	2.010	-	2.014	487.716	202.117	+	1.988	+	1.966	-
IV		2.000	-	1.999	+	0.011	489.715	202.063	+	1.999	-	0.011	+
												3.997406	3.997406
												1.998703	
点檢点坐標計算										Σ			
										倍面積			
										面積			
										m × 0.3025 = 坪			

街廓点坐標及街廓面積計算簿 唐70-2

街廓番号 (No. 62)

点	方位角(A)	距離(S)	Cos A		Sin A		x	y	(3) 複緯距	(4) 複經距	(1)×(4)	(2)×(3)	
			(1) S Cos A	(2) S Sin A									
26						-148	-37						
						446.711	202.944						
27			+	8.905	-	0.240	447.806	203.194	+	8.905	-	0.260	-
42			+	0.205	+	10.444	447.601	192.650	+	18.015	+	10.064	+
44			-	8.905	+	0.240	446.406	192.410	+	9.315	+	20.808	+
26			-	0.205	-	10.444	446.711	202.944	+	0.205	+	10.444	-
点檢点坐標計算										Σ			
										倍面積	187.887040	187.887040	
										面積	93.943520		
										m×0.3025=坪			

街廓点坐標及街廓面積計算簿 第 70-2

街廓番号 (No. 62)

点	方位角(A)	距離(S)	Cos A (1) S Cos A	Sin A (2) S Sin A	x	y	(3) 複緯距	(4) 複經距	(1)×(4)	(2)×(3)
					-148	-37				
25					448.710	202.900				
26			+	1.899	0.044	446.711	202.944	+	1.899	-
27			+	0.205	10.444	446.506	192.410	+	6.200	+
28			+	8.705	0.240	447.601	192.650	+	10.000	-
29			+	0.149	7.635	447.452	184.015	+	22.357	+
30			-	11.045	0.009	448.807	184.706	+	11.161	-
31			+	0.097	18.194	448.710	202.900	-	0.097	+
点檢点坐標計算								Σ		
								位面積	216.998978	216.998978
								面積	108.499489	
								m × 0.3025 = 坪		

街廓点坐标及街廓面积计算簿

街廓番号 (No. 62)

点	方位角(A)	距離(S)	Cos A		Sin A		x	y	(3) 複經距	(4) 複緯距	(1)×(4)	(2)×(3)
			(1) S Cos A	(2) S Sin A								
50						-148	-37					
						446.605	171.476					
49			+	7.048	-	0.269	439.557	171.845	+	7.048	-	0.269
9			+	0.064	+	0.286	439.490	168.449	+	4.160	+	2.748
10			-	7.048	+	0.269	446.441	168.290	+	7.176	+	6.000
50			-	0.064	-	0.286	446.605	171.476	+	0.064	+	0.286
点檢点坐标計算										Σ		
										倍面積	46.228888	46.228888
										面積	22.76744	
										m × 0.3025 = 坪		

街廓点坐標及街廓面積計算簿 磨 25

街廓番号 (No. 62)

点	方位角(A)	距離(S)	Cos A		Sin A		x	y	(3) 複緯距	(4) 複經距	(1)×(4)	(2)×(3)	
			(1) S Cos A	(2) S Sin A									
							-148	-37					
60							466.677	182.110					
48			+	0.662	-	0.055	460.315	182.165	+	6.362	-	0.055	-
11			-	0.721	+	N. 429	461.036	167.706	+	12.003	+	N. 319	+
12			-	0.657	+	0.242	467.092	167.492	+	4.925	+	00.991	+
60			+	0.716	-	N. 417	466.677	182.110	-	0.716	+	N. 617	+
点檢点坐標計算										Σ			
										俗面積	197.222.924	197.222.924	
										面積	98.611.462		
										m × 0.3025 = 坪			



街廓点坐標及街廓面積計算簿

街廓番号 (No. 62)

点	方位角(A)	距離(S)	Cos A		Sin A		x	y	(3) 複緯距	(4) 複經距	(1)×(4)	(2)×(3)
			(1) S Cos A	(2) S Sin A								
23							-108	-27				
							466.157	202.699				
24			+	0.947	-	0.161	460.210	202.860	+	0.947	-	0.161
48			-	0.105	+	0.969	460.315	183.165	+	11.789	+	19.473
64			-	0.409	+	0.918	471.724	183.067	+	0.275	+	29.166
62			-	0.259	-	0.962	471.982	188.029	-	11.392	+	34.302
62			-	0.025	-	0.982	475.018	187.947	-	14.687	+	29.422
61			-	0.212	-	0.978	475.231	195.528	-	17.905	+	21.923
49			+	0.196	-	0.980	466.035	195.776	-	8.952	+	14.094
23			-	0.122	-	0.920	466.157	202.699	+	0.122	+	6.920
点検点坐標計算										Σ		
										倍面積	422.922295	422.922295
										面積	211.961147	
										m × 0.3025 = 坪		

街廓点坐標及街廓面積計算簿 第 97-1

街廓番号 (No. 62)

点	方位角(A)	距離(S)	Cos A		Sin A		x	y	(3) 複緯距	(4) 複經距	(1)×(4)	(2)×(3)
			(1) S Cos A	(2) S Sin A								
							-148	-37				
68							483.150	174.114				
67			+	10.822	-	0.129	469.670	174.684	+	10.822	-	0.129
12			+	0.278	+	7.267	469.392	167.417	+	27.944	+	6.209
14			-	10.822	+	0.129	483.225	166.898	+	14.389	+	14.004
68			-	0.278	-	7.267	483.150	174.114	+	0.278	+	7.267
点檢点坐標計算										Σ		
										倍面積	201,342.946	201,342.946
										面積	100,671.473	
										m × 0.3025 = 坪		

街廓点坐標及街廓面積計算簿

街廓番号 (No. 62)

第 88-2 頁 86, 87-2

点	方位角(A)	距離(S)	Cos A		Sin A		x	y	(3) 複緯距	(4) 複経距	(1)×(4)	(2)×(3)
			(1) S Cos A	(2) S Sin A								
66							-148	-37				
							485.030	181.054				
65			+	0.976	-	0.261	471.654	181.715	+	0.976	-	0.261
64			-	0.070	-	1.042	471.724	180.067	+	26.682	-	2.074
63			+	0.047	-	0.043	466.677	180.110	+	0.657	-	0.469
62			-	0.716	+	0.697	467.090	167.490	+	0.990	+	12.105
61			-	1.999	+	0.076	469.092	167.417	+	0.275	+	27.798
60			-	0.278	-	0.267	469.670	174.684	+	0.990	+	20.607
59			-	0.830	+	0.429	480.400	174.155	+	16.887	+	13.869
58			+	0.278	+	0.267	480.225	166.888	+	0.002	+	21.665
57			-	0.276	+	0.086	485.481	166.802	+	1.054	+	29.018
56			+	0.451	-	0.452	485.000	181.054	-	0.451	+	14.552

点検点坐標計算

Σ

管面積  
面積

226.884290 226.884290  
168.442195

(別紙分筆)

m × 0.3025 = 坪 分筆後の座標なし

街廓点坐標及街廓面積計算簿

街廓番号 (No. 62)

座標 - 0

点	方位角(A)	距離(S)	Cos A		Sin A		x	y	(3) 複線距	(4) 複經距	(1)×(4)	(2)×(3)	
			(1) S Cos A	(2) S Sin A									
1B							-148	-97					
							489.828	181.224					
66			+		-		485.030	181.454	+	4.798	-	0.130	-
15			-		+		485.481	166.802	+	9.145	+	14.292	-
16			-		+		487.907	166.709	+	6.268	+	28.907	-
17			-				489.895	168.102	+	1.854	+	27.106	-
18			+		-		489.828	181.224	+	0.067	+	12.491	+

点検点坐標計算

Σ

管面積 130.313725  
面積 65.156862

m × 0.3025 = 坪

# 街廓点坐標及街廓面積計算簿

街廓番号 (No. 62)

点	方位角 (A)	距離 (S)	Cos A		Sin A		x	y	(3) 複緯距	(4) 複經距	(1)×(4)	(2)×(3)
			(1) S Cos A	(2) S Sin A								
						-148	-39					
19						487.794	187.448					
60			+	-		471.980	188.029	+	-			
65			-	+		471.644	181.715	-	+			
18			-	+		487.828	181.224	-	+			
19			+	-		487.794	187.448	-	+			
点檢点坐標計算										Σ		
										位面積	227.49218	
										面積	<del>227.49218</del>	227.49218
												112.766292
										m × 0.3025 = 坪		

街廓点坐標及街廓面積計算簿 第 71-1

街廓番号 (No. 62)

点	方位角(A)	距離(S)	Cos A		Sin A		x	y	(3) 複緯距	(4) 複經距	(1)×(4)	(2)×(3)
			(1) S Cos A	(2) S Sin A								
60							-148	-37				
							489.753	195.126				
61			+	-			475.231	195.428	+	-		
62			-	+			475.018	187.947	-	+		
69			-	+			487.796	187.448	+	-		
70			+	-			489.753	195.126	-	+		
							*					
点檢点坐標計算										Σ		
										倍面積	222.278707	222.278707
										面積	111.139353	
										m × 0.3025 = 坪		

街廓点坐標及街廓面積計算簿 第 90 A

街廓番号 (No. 62)

点	方位角(A)	距離(S)	Cos A		Sin A		x	y	(3) 複緯距	(4) 複經距	(1)×(4)	(2)×(3)
			(1) S Cos A	(2) S Sin A								
22							-48 487.716	-37 202.117				
23			+	-			466.157	202.199	+	-		
49			-	+			466.035	195.276	-	+		
20			-	+			489.713	195.126	-	+		
21			+	-			489.726	200.063	+	-		
22			+	-			487.716	202.117	-	+		
点檢点坐標計算										Σ		
										位面積	0.20443457	222.545370
										面積	161.721725	
										m × 0.3025 = 坪		

街廓点坐標及街廓面積計算簿 通路B

街廓番号 (No. 62)

点	方位角(A)	距離(S)	Cos A		Sin A		x	y	(3) 複經距	(4) 複經距	(1)×(4)	(2)×(3)
			(1) S Cos A	(2) S Sin A								
			--	--								
			--	--			-108	137				
47						439.819	184.222					
48			+	+	1.499	439.789	183.722	+	0.000	+	1.499	+
48			-	+	0.448	460.314	180.164	-	20.466	+	0.448	-
47			+	-	0.104	460.210	202.260	-	40.827	-	0.104	+
45			+	-	0.040	448.710	202.900	-	09.282	-	04.316	+
46			-	+	0.197	458.807	184.706	-	07.877	-	07.162	-
47			+	-	0.416	439.819	184.222	-	18.988	+	0.416	+
			--	--								
			--	--								
			--	--								
			--	--								
			--	--								
			--	--								
			--	--								
			--	--								
点檢点坐標計算										Σ	--	--
			--	--						倍面積	16.092969	✓
			--	--						面積	48.046484	✓
			--	--						m × 0.3025 = 坪		



街廊点坐標及街廊面積計算簿 道路A

街廊番号 (No. 62)

点	方位角(A)	距離(S)	Cos A		Sin A		x	y	(3) 複經距	(4) 複經距	(1)×(4)	(2)×(3)
			(1) S Cos A	(2) S Sin A								
			--		--							
29						238.674	200.660					
8			+	0.680	+	107.994	168.616	+	0.680	+	34.824	+
9			-	1.499	-	439.490	168.049	-	0.139	+	69.705	-
28			-	0.681	-	440.174	200.600	-	2.319	+	24.921	-
29			+	1.400	-	438.674	200.660	-	1.400	+	0.060	+
			--		--							
			--		--							
			--		--							
			--		--							
			--		--							
			--		--							
			--		--							
			--		--							
			--		--							
			--		--							
点檢点坐標計算										Σ		
			--		--					倍面積	104.528676	/
			--		--					面積	12.264336	/
			--		--					m × 0.3025 = 坪		

街廓点坐標及街廓面積計算簿 第 29 頁

街廓番号 (No. 62)

点	方位角(A)	距離(S)	Cos A		Sin A		x	y	(3) 複緯距	(4) 複経距	(1)×(4)	(2)×(3)
			(1) S Cos A	(2) S Sin A								
						-128	-37					
01						623.677	203.810					
02			+	-	20.090	0.443	603.087	204.393	+	-		
04			+	+	0.413	19.010	602.874	185.383	+	+		+
06			-	+	20.233	0.446	623.107	184.837	+	+		+
01			-	-	0.070	19.013	623.477	203.810	+	+		-
点検点坐標計算										Σ		
										倍面積	767.08/108	767.08/108
										面積	283.140714	
										m × 0.3025 = 坪		

街廓点坐標及街廓面積計算簿

第 89-7 号

街廓番号 (No. 62)

点	方位角(A)	距離(S)	Cos A		Sin A		x	y	(3) 複緯距	(4) 複經距	(1)×(4)	(2)×(3)
			(1) S Cos A	(2) S Sin A								
							-108	-27				
29							408.674	203.660				
40			+	0.147	-	0.989	423.223	203.687	+	0.147	-	-
69			+	0.231	+	1.815	432.992	191.772	+	11.003	+	+
40			-	0.147	+	0.989	438.663	191.625	+	0.913	+	+
29			-	0.231	-	1.815	408.674	203.660	+	0.231	+	-
点檢点坐標計算										Σ		
										倍面積	128.874044	128.874044
										面積	64.437022	
										面積を64.44と決定		
										m <sup>2</sup> × 0.3025 = 坪		
										第 89-7 号 (201+202) 103.694600 坪		

街廓点坐標及街廓面積計算簿

番89-7 402

街廓番号 (No. 62)

点	方位角(A)	距離(S)	Cos A		Sin A		x	y	(3) 複線距	(4) 複線距	(1)×(4)	(2)×(3)	
			(1) S Cos A	(2) S Sin A									
60							-108 438.443	-37 191.625					
69			+	5.451	-	0.147	432.992	191.772	+	5.451	-	0.147	-
71			+	0.140	+	7.198	432.852	184.474	+	1.062	+	6.904	+
41			-	5.451	+	0.147	438.443	184.427	+	5.701	+	14.249	+
40			-	0.140	-	7.198	438.443	191.625	+	0.140	+	7.198	-
点檢点坐標計算										Σ			
										倍面積	78.510.716	78.510.716	
										面積	29.216.878		
										番89-7 (30+392) 103.694400 m × 0.3025 = 坪			

街廓点坐標及街廓面積計算簿

廢 89-76 40 U

街廓番号 (No. 62)

点	方位角(A)	距離(S)	Cos A		Sin A		x	y	(3) 複緯距	(4) 複經距	(1)×(4)	(2)×(3)	
			(1) S Cos A	(2) S Sin A									
							-148	-37					
69							432.792	191.772					
70			+	0.600	-	0.016	432.792	191.788	+	0.600	-	0.016	-
69			+	0.140	+	7.198	432.252	184.490	+	1.240	+	7.166	+
71			-	0.600	+	0.016	432.852	184.474	+	0.880	+	4.080	+
69			-	0.140	-	7.198	432.992	191.772	+	0.140	+	7.198	-
点檢点坐標計算													
										Σ			
										倍面積	7.724187	2.642080	
										面積	4.02/040		
										18.524244 坪			
										m × 0.3025 = 坪			

街廓点坐標及街廓面積計算簿 磨 85, 86, 88 (491) 街廓番号 (No. 62)

点	方位角(A)	距離(S)	Cos A		Sin A		x	y	(3) 複緯距	(4) 複經距	(1)×(4)	(2)×(3)
			(1) S Cos A	(2) S Sin A								
			--		--							
7						431.245	168.875					
8			-	6.749 +	0.259	437.994	168.616	-	6.749 +	0.259	-	-
44			-	0.148	7.559	438.142	176.175	-	13.646	7.041	+	+
43			+	6.749	0.258	431.093	176.423	-	7.045	14.858	-	+
7			+	0.148	7.558	431.245	168.875	-	0.148	7.558	+	-
			--		--			--		--		--
			--		--			--		--		--
			--		--			--		--		--
			--		--			--		--		--
			--		--			--		--		--
			--		--			--		--		--
			--		--			--		--		--
			--		--			--		--		--
			--		--			--		--		--
			--		--			--		--		--
			--		--			--		--		--
点檢点坐標計算									Σ			
			--		--			--	倍面積	102.10149	✓	
			--		--			--	面積	11.650574		
			--		--			--	m × 0.3025 = 坪			

街廓点坐標及街廓面積計算簿 厝 85, 86, 88 (902) 街廓番号 (No. 62)

点	方位角(A)	距離(S)	Cos A		Sin A		x	y	(3) 複緯距	(4) 複經距	(1)×(4)	(2)×(3)
			(1) S Cos A	(2) S Sin A								
✓							423.026	169.189				
37			- 0.303	- 11.642			423.329	184.831	- 0.303	- 11.642	+	+
41			- 1.974	+ 0.404			438.303	184.427	- 1.974	- 0.880	-	-
44			+ 0.161	+ 8.212			438.142	176.171	- 0.093	- 22.224	-	-
43			+ 6.749	- 0.258			401.393	176.433	- 23.483	- 14.200	-	+
7			+ 0.148	+ 7.158			431.241	188.871	- 16.186	- 6.900	-	-
✓			+ 8.219	- 0.314			423.026	169.189	- 8.219	+ 0.314	-	+
点檢点坐標計算										Σ		
										倍面積	369.271438	✓
										面積	184.137919	
										m × 0.3025 = 坪		

街廓点坐标及街廓面积计算簿 磨89-6 2014

街廓番号 (No. 62)

点	方位角(A)	距離(S)	Cos A		Sin A		x	y	(3) 複緯距	(4) 複経距	(1)×(4)	(2)×(3)	
			(1) S Cos A	(2) S Sin A									
60							-148	-37					
							423.220	200.487					
61			+	9.746	-	0.260	423.677	200.840	+	9.746	-	0.260	-
66			+	0.070	+	19.013	423.107	184.837	+	19.862	+	18.487	+
69			-	9.145	+	0.247	432.242	184.490	+	11.087	+	67.747	-
70			-	0.140	-	7.198	432.392	191.788	+	1.802	+	60.796	-
69			-	0.600	+	0.016	432.792	191.772	+	1.062	+	20.614	+
60			-	0.231	-	11.815	432.220	200.487	+	0.231	+	11.815	-
点検点坐标计算										Σ			
									磨89-6 (2013+2014)	総面積 面積	0.62,128.428	0.62,128.428	
									186.081224 6倍定		181.064214		
										m × 0.3025 = 坪			



街廓点坐標及街廓面積計算簿 第 89-11 号

街廓番号 (No. 62)

点	方位角(A)	距離(S)	Cos A		Sin A		x	y	(3) 複緯距	(4) 複経距	(1)×(4)	(2)×(3)	
			(1) S Cos A	(2) S Sin A									
							-148	-36					
50							447.435	189.287					
46			+	7.600	-	0.207	437.902	189.694	+	7.600	-	0.207	-
47			-	0.080	-	4.272	439.819	185.222	-	14.349	+	6.818	+
44			-	7.633	-	0.207	447.442	185.015	-	7.799	+	8.337	+
45			-	0.083	-	4.272	447.435	189.287	+	0.080	+	4.272	-
点検点坐標計算										Σ			
										倍面積	65.250.714	65.250.714	
										面積	42.625.247		
										m × 0.3025 = 坪			

街廓点坐标及街廓面积计算簿 磨研-11 272

街廓番号 (No. 62)

点	方位角(A)	距離(S)	Cos A		Sin A		x	y	(3) 複緯距	(4) 複経距	(1)×(4)	(2)×(3)	
			(1) S Cos A	(2) S Sin A									
							-148	-37					
41							447.670	196.194					
45			+	7.622	-	0.207	440.037	196.601	+	7.622	-	0.207	-
46			+	0.125	+	6.907	439.702	189.494	+	14.601	+	6.490	+
43			-	7.622	+	0.207	447.435	189.287	+	7.900	+	10.607	+
47			-	0.125	-	6.907	447.670	196.194	+	0.125	+	6.907	-
点検点坐标计算										Σ			
										位面積	105.498152	105.498152	
										面積	22.749076		
										合計 127.247228			
										m × 0.3025 = 坪			

街廓点坐標及街廓面積計算簿

街廓番号 (No. 62)

第 88-11 号

点	方位角(A)	距離(S)	Cos A		Sin A		x	y	(3) 複緯距	(4) 複經距	(1)×(4)	(2)×(3)	
			(1) S Cos A	(2) S Sin A									
27							-148	-07					
							447.806	200.194					
28			+		-		440.174	200.400	+	7.632	-	0.206	-
29			+		+		460.037	196.401	+	14.401	+	6.487	+
30			-		+		447.670	196.194	+	7.904	+	10.790	+
31			-		-		447.806	200.194	+	0.136	+	7.000	-
点檢点坐標計算										Σ			
										倍面積	106.903742	106.903742	
										面積	22.451871		
										m × 0.3025 = 坪			

# 街廓點坐標及街廓面積計算簿 廢 89-4

街廓番号 (No. 62)

點	方位角(A)	距離(S)	Cos A		Sin A		x	y	(3) 複緯距	(4) 複經距	(1)×(4)	(2)×(3)
			(1) S Cos A	(2) S Sin A								
							-148	-57				
√8						460.315	180.165					
48			+	0.448	-	439.789	180.720	+	20.426	-	0.448	-
49			+	0.232	+	439.457	171.845	+	41.284	+	10.762	+
50			-	7.048	+	446.605	171.476	+	44.468	+	22.909	+
10			+	0.064	+	446.541	168.290	+	27.484	+	26.464	+
11			-	14.495	+	461.036	167.736	+	10.053	+	100.004	+
√8			+	0.721	-	460.315	180.165	-	0.721	+	14.429	+
點檢點坐標計算										Σ		
										倍面積	√96.85783/	√96.85783/
										面積	298.428915	
										m × 0.3025 = 坪		

街廓点坐標及街廓面積計算簿

街廓番号 (No. 62)

第 89-12 頁

点	方位角(A)	距離(S)	Cos A		Sin A		x	y	(3) 複線距	(4) 複線距	(1)×(4)	(2)×(3)
			(1) S Cos A	(2) S Sin A								
							-108	-57				
07						423.329	184.831					
05			+ 15.809	- 0.427	407.520	185.248	+ 15.809	- 0.427	-	-	-	-
04			+ 0.297	+ 15.665	407.223	169.790	+ 0.915	+ 14.611	+ 14.611	+ 14.611	+ 14.611	+ 14.611
05			- 15.809	+ 0.604	420.026	169.189	+ 16.409	+ 0.680	-	-	-	-
07			- 0.293	- 15.642	423.329	184.831	+ 0.000	+ 15.642	-	-	-	-
点檢点坐標計算										Σ		
										俗面積	491.986542	491.986542
										面積		245.993271
										m × 0.3025 = 坪		

街廓点坐標及街廓面積計算簿

街廓番号 (No. 62)

点	方位角(A)	距離(S)	Cos A		Sin A		x	y	(3) 複緯距	(4) 複經距	(1)×(4)	(2)×(3)	
			(1) S Cos A	(2) S Sin A									
							-148	-37					
62							400.087	204.093					
62			+	26.089	-	0.710	076.998	204.106	+	26.089	-	0.710	-
1			+	1.971	+	1.946	075.027	200.160	+	4.749	+	0.520	+
2			-	0.427	+	0.153	375.054	170.007	+	16.292	+	02.619	+
6			-	2.027	+	2.076	077.481	170.901	+	40.839	+	64.848	+
4			-	29.742	+	1.138	407.223	169.790	+	22.070	+	68.062	+
65			-	0.297	-	15.465	407.420	184.248	+	7.969	+	40.705	+
64			+	4.646	-	0.125	402.874	184.080	+	0.620	+	08.105	+
62			-	0.510	-	19.010	400.087	204.093	+	0.510	+	19.010	-
点檢点坐標計算										Σ			
										倍面積	202.911400	202.911400	
										面積		1017.977702	
										m × 0.3025 = 坪			

576

街廓点坐標及街廓面積計算簿 磨 89-11 201

街廓番号 (No. 82)

点	方位角(A)	距離(S)	Cos A		Sin A		x	y	(3) 複緯距	(4) 複經距	(1)×(4)	(2)×(3)
			(1) S Cos A	(2) S Sin A								
27							-148	-97				
							447.806	203.194				
28			+		-		440.174	203.400	+	7.632	-	0.206
45			+		+		440.097	196.401	+	14.401	+	6.587
41			-		+		447.670	196.194	+	7.904	+	13.793
27			-		-		447.806	203.194	+	0.136	+	7.000
点檢点坐標計算												
										Σ		
										倍面積	106.903742	106.903742
										面積	43.451871	
										m × 0.3025 = 坪		

576

街廓点坐標及街廓面積計算簿 磨 89-11 202

街廓番号 (No. 82)

点	方位角(A)	距離(S)	Cos A		Sin A		x	y	(3) 複緯距	(4) 複經距	(1)×(4)	(2)×(3)
			(1) S Cos A	(2) S Sin A								
45							-143	-37				
							447.670	196.194				
45			+	7.633	-	0.207	440.037	196.401	+	7.633	-	0.207
46			+	0.134	+	6.907	439.902	189.494	+	15.401	+	6.493
48			-	7.633	+	0.207	447.454	189.287	+	7.903	+	10.607
45			-	0.134	-	6.907	447.670	196.194	+	0.134	+	6.907
点檢点坐標計算										Σ		
										符面積	104.498142	104.498142
										面積	2.749076	
										面積 2.75 坪		
										m × 0.3025 = 坪		



376

街廓点坐標及街廓面積計算簿

座 89-11

293

街廓番号 (No. 82)

点	方位角(A)	距離(S)	Cos A		Sin A		x	y	(3) 複緯距	(4) 複經距	(1)×(4)	(2)×(3)	
			(1) S Cos A	(2) S Sin A									
V3							-148 447.435	-37 189.287					
46			+	7.633	-	0.207	439.902	189.494	+	7.633	-	0.207	-
47			-	0.083	+	4.272	439.819	184.222	+	14.349	+	3.858	+
V4			-	7.633	+	0.207	447.452	185.014	+	7.799	+	8.337	+
V3			-	0.083	-	4.272	447.435	189.287	+	0.083	+	4.272	-
点檢点坐標計算										Σ			
										倍面積	25.250714	25.250714	
										面積	22.624347		
										m × 0.3025 = 坪			

中庭測量株式会社

街廓点坐標及街廓面積計算簿 第 89-12 (401) 街廓番号 (No. 822)

点	方位角(A)	距離(S)	Cos A		Sin A		x	y	(3) 複緯距	(4) 複經距	(1)×(4)	(2)×(3)
			(1) S Cos A	(2) S Sin A								
			--	--								
4							1107.2234	169.7934				
UV			0.297	15.465	-	-	410.7420	181.2181	0.297	-15.465	+	+
70			7.245	0.281	+	+	1114.8152	184.9972	7.929	-20.249	+	--
21			0.297	15.465	-	-	1114.5181	169.5121	14.967	-14.967	-	-
4			7.245	0.281	+	+	1107.2234	169.7934	7.245	0.281	+	+
			--	--					--	--	--	--
			--	--					--	--	--	--
			--	--					--	--	--	--
			--	--					--	--	--	--
			--	--					--	--	--	--
			--	--					--	--	--	--
			--	--					--	--	--	--
			--	--					--	--	--	--
			--	--					--	--	--	--
			--	--					--	--	--	--
			--	--					--	--	--	--
点檢点坐標計算										Σ	--	--
			--	--						倍面積	227.938464	227.938464
			--	--						面積	113.969232	113.969232
			--	--							113.969232	
			--	--						m × 0.3025 = 坪		

街廓点坐标及街廓面积计算簿 磨 89-12 (402) 街廓番号 (No. 82)

点	方位角(A)	距離(S)	Cos A		Sin A		x	y	(3) 複線距	(4) 複経距	(1)×(4)	(2)×(3)
			(1) S Cos A	(2) S Sin A								
71							114.5181	169.4121				
73			- 0.297	1.0465	- 0.060	1.0465	414.898	184.999	- 0.297	1.0465	+	+
74			- 6.125	0.204	0.988	0.204	420.899	184.988	- 6.125	0.204	+	-
72			+ 0.287	1.0465	0.060	1.0465	420.683	169.278	+ 0.287	1.0465	=	-
75			+ 6.125	0.204	0.988	0.204	414.5181	169.4121	+ 6.125	0.204	+	+
点検点坐标計算												
										Σ		
										倍面積	191.0337201	191.0337201
										面積	189.581246	189.581246
											89.286168	89.286168
											74.772623	74.772623
											95.510544	95.510544
										m × 0.3025 = 坪		

街廓点坐标及街廓面积计算簿 磨 85,86,88 (402) 街廓番号 (No. 82)

点	方位角(A)	距離(S)	Cos A		Sin A		x	y	(3) 複経距	(4) 複経距	(1)×(4)	(2)×(3)
			(1) S Cos A	(2) S Sin A								
✓							423.0261	169.1891				
57			0.303	15.642			423.029	184.831	0.222	15.642	+	+
41			11.974	0.404	-		438.003	184.427	15.580	10.880	+	-
44			0.161	8.252	-		438.142	176.171	30.393	22.224	-	-
43			5.769	0.258	-		431.093	176.433	23.483	14.230	-	+
7			0.148	7.558	-		431.215	168.875	16.586	6.930	-	-
✓			8.219	0.314			423.0261	169.1891	8.219	0.314	+	-
点検点坐标计算										Σ		
										倍面積	269.075438	269.075438
										面積	184.537719	
										m × 0.3025 = 坪		

街廓点坐标及街廓面积计算簿 席 85, 86, 88 (E9) 街廓番号 (No. 82)

点	方位角(A)	距離(S)	Cos A		Sin A		x	y	(3) 複緯距	(4) 複經距	(1)×(4)	(2)×(3)
			(1) S Cos A	(2) S Sin A								
8												
70						431.244	168.874					
8			- 6.749	- 0.259	437.994	168.616	- 6.749	+ 0.259	-	-	-	-
44			- 0.148	- 7.559	438.142	176.174	- 0.148	- 7.041	-	+ 7.041	-	+ 7.041
43			- 6.749	- 0.259	431.393	176.433	- 7.045	- 14.858	-	-	-	+ 7.045
7			+ 0.148	- 7.558	431.244	168.874	- 0.148	- 7.558	-	-	-	-
点検点坐标计算										Σ		
										倍面積	102.101.148	102.101.148
										面積	5,050.574	
										m × 0.3025 = 坪		