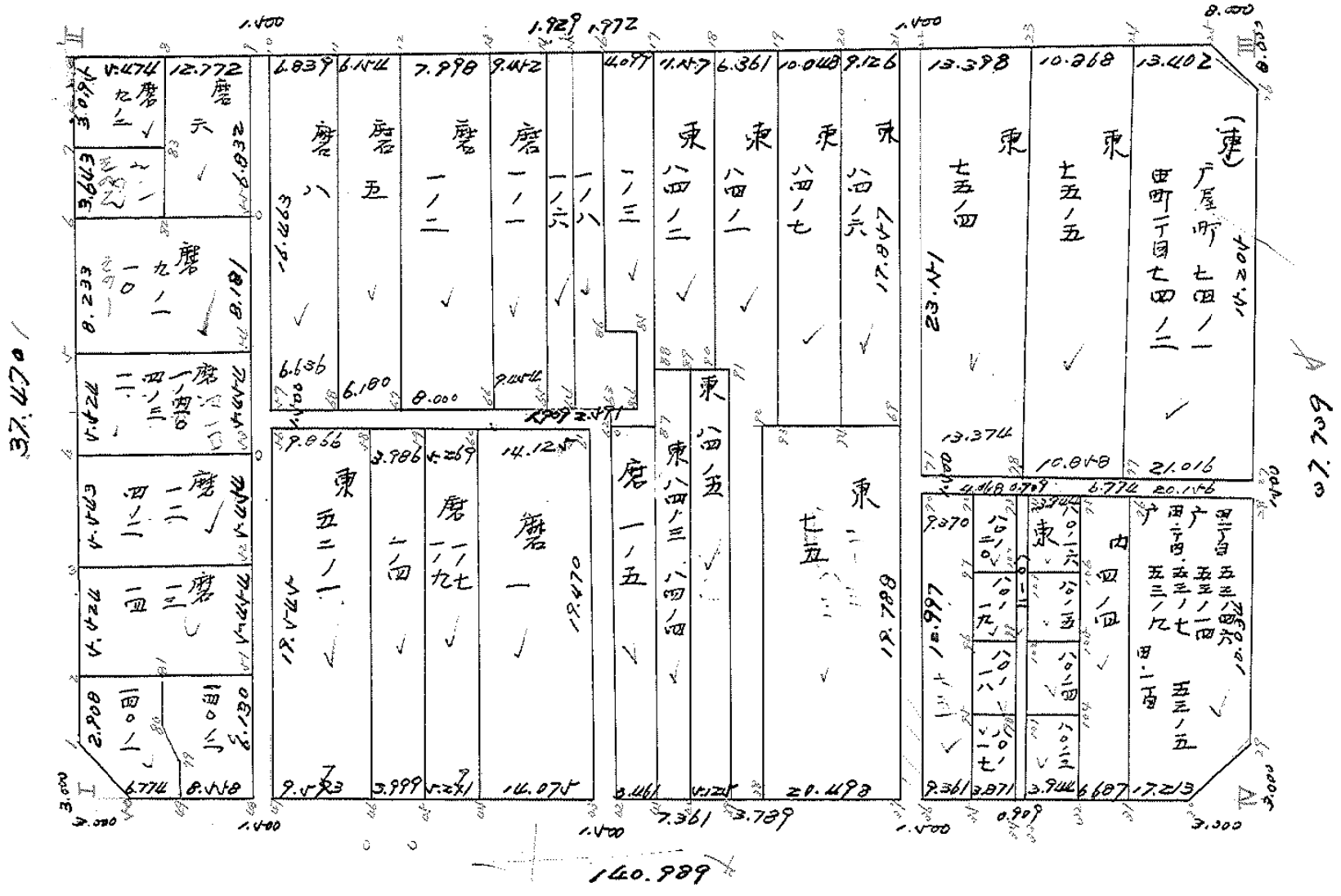


街廓原子一覽表用紙 (No. 619)

略

圖

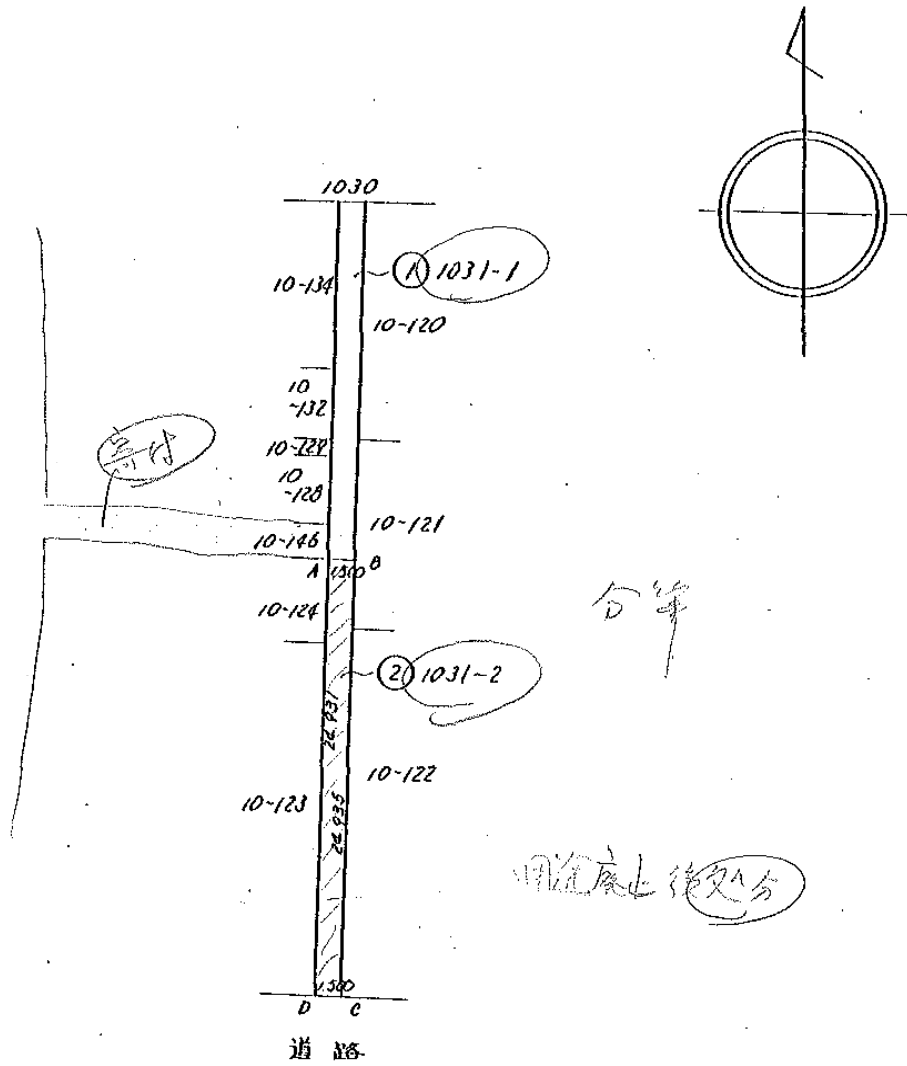
- 計算面積 =
- 角切面積 =
- 換地面積 =



地番 1031-2

測量所積地 図

土地の所在 岡山市磨屋町



① 1031-1

$$67\text{m}^2 - 37.387925\text{m}^2 = 29.612075\text{m}^2$$

② 1031-2

点	① X	② X-定数	③ $X_{n-1}-X_{n+1}$	④ Y	⑤ Y-定数	③ × ⑤
A	⁻¹⁴⁸ 614.731	0.731	24.884	⁻³⁷ 107.280	2.280	56.735320
B	614.776	0.776	-24.978	105.781	0.781	-19.507818
C	639.709	25.709	-24.884	106.129	1.129	-28.094036
D	639.660	25.660	24.978	107.628	2.628	65.642184
					計	74.775850
					1/2	37.387925 ^{m²}

囑託人	岡山市大供1丁目1番1号	縮尺	1/500
	岡山市長 松本		

街廓点坐標及街廓面積計算簿

街廓番号 (No. 67)

点	方位角(A)	距離(S)	$\frac{\cos A}{(1) S \cos A}$	$\frac{\sin A}{(2) S \sin A}$	x	y	(3) 複線距	(4) 複線距	(1)×(4)	(2)×(3)	
					-148	-57					
					498.264	118.476					
II	90	16.04	0.06262	0.99999	0.97470	0.149	0.149	0.7470	-	-	
III	180	14.17	0.99991	0.01288	14.037	1.830	14.037	7.110	-	-	
IV	271	14.20	0.02030	0.99947	0.289	120.644	28.170	0.00561	1	1	
I	0	14.62	0.99989	0.01474	14.0974	2.079	14.0974	2.079	-	-	
点檢点坐標計算								Σ			
							倍面積	10642.016204	10642.016204		
							面積		10642.016204		
							m × 0.3025 = 坪				

街廓点坐標及街廓面積計算簿

街廓番号 (No. 67)

点	方位角(A)	距離(S)	Cos A		Sin A		x	y	(3) 複緯距	(4) 複經距	67 (1)×(4)	(2)×(3)
			(1) S Cos A	(2) S Sin A								
I							-148	-37				
							498.264	118.476				
Ⅴ	35-32-29		-	0.000	-	0.000	498.264	118.620	-	0.000	-	0.000
	1.019082											1
1	45-32-29	4.265	+	2.987	+	0.000	498.277	118.476	+	0.000	+	0.000
I			+	0.000	-	0.000	498.264	118.476	-	0.000	+	0.000
												9.000 472
												4.400 286
Ⅲ							-148	-37				
							640.460	082.936				
2f	45-17-50		+	7.999	+	0.103	632.461	082.833	+	7.999	+	0.103
	1.046382											
2b	226 17 54	11.203	-	7.740	-	2.099	640.201	090.932	+	2.099	-	7.893
Ⅲ			-	0.249	+	7.996	640.460	082.936	+	0.249	-	7.996
												13.986 681
												31.993 340
点檢点坐標計算										Σ		
										倍面積		
										面積		
										m × 0.3025 = 坪		

街廓点坐標及街廓面積計算簿

街廓番号 (No. **67**)

点	方位角 (A)	距離 (S)	Cos A		Sin A		x	y	(3) 複緯距	(4) 複經距	(1)×(4)	(2)×(3)
			(1) S Cos A	(2) S Sin A								
N							-148 639.238	-37 120.654				
29	43-58-06 0.953826		-	+			639.238	117.617	-	+	-	-
00	316 21 14	4.280	+	-			636.238	120.611	+	+	-	-
N							639.238	120.614	+	+	-	-
											8.998 268	8.998 218
											4.499 134	
点檢点坐標計算										Σ		
										倍面積		
										面積		
										m × 0.3025 = 坪		

街廓点坐标及街廓面积计算簿 通路 A

街廓番号 (No. 67)

点	方位角(A)	距離(S)	Cos A		Sin A		x	y	(3) 複總距	(4) 複經距	(1)×(4)	(2)×(3)
			(1) S Cos A	(2) S Sin A								
48							416.494	118.846				
9			0.074		0.975		416.662	081.342	0.074	47.404		
10		1.500			0.019		418.168	081.461	1.648	74.989		+
47			0.074		0.975		418.094	118.868	0.074	47.460	+	+
48		1.500			0.022		416.494	118.846	1.500	0.022		
点檢点坐标計算										Σ		
										倍面積	112.419	✓
										面積	46.249767	✓
										m × 0.3025 = 坪		

中庭測量株式会社

街廓点坐标及街廓面积计算簿 道路B

街廓番号 (No. 67)

点	方位角(A)	距離(S)	Cos A		Sin A		x	y	(3) 複経距	(4) 複経距	(1)×(4)	(2)×(3)
			(1) S Cos A	(2) S Sin A								
56							418.122	0.994261				
57			-	0.0000	1.0000		418.136	0.97824	0.0002	1.0000	-	-
60			-	0.4761	0.489		42.901	0.984121	0.4771	2.411	-	+
62			+	0.072	0.963		42.429	1.194761	69.164	1.9161	-	+
63			+	1.0000	0.022		45.029	1.19441	67.292	40.082	-	-
61			-	0.345	1.067		45.074	0.998871	66.107	20.492	-	-
56			+	0.4241	0.463		418.122	0.993241	0.463		-	-
点検点坐标計算										Σ		
										倍面積	162.676465	1
										面積	81.338232	1
										m × 0.3025 = 坪		

中庭測量株式会社

街廓点坐標及街廓面積計算簿

街廓番号 (No. 67)

道路 C

点	方位角(A)	距離(S)	Cos A		Sin A		x	y	(3) 複緯距	(4) 複經距	(1)×(4)	(2)×(3)
			(1) S Cos A	(2) S Sin A								
07							192.748	119.970				
21			0.437	0.764	0.437	0.764	84.295	82.329	0.437	0.764		
22			1.000	0.019	0.019	0.019	194.795	82.348	2.474	75.263		
06			0.437	0.764	0.437	0.764	84.295	119.970	0.437	0.764		
07			1.000	0.022	0.022	0.022	192.748	119.970	1.000	0.022		
点檢点坐標計算										Σ		
										倍面積	112.969±1.7	✓
										面積	46.4747±8	✓
										m × 0.3025 = 坪		

中區測量課測量課

街廓点坐標及街廓面積計算簿 道路 D

街廓番号 (No. 67)

点	方位角 (A)	距離 (S)	Cos A		Sin A		x	y	(3) 複經距	(4) 複緯距	(1)×(4)	(2)×(3)
			(1) S Cos A	(2) S Sin A								
70							194.463	106.996				
71			0.022	1.499	196.465	105.497			0.022	1.499		
27			45.264	0.632	639.709	106.129			45.288	2.366		
28			0.049	1.499	639.660	107.628			90.483	0.235		
70			45.217	0.632	196.463	106.996			45.217	0.632		
点檢点坐標計算										Σ		
										倍面積	125.645911	✓
										面積	67.822915	✓
										m × 0.3025 = 坪		

街廓点坐標及街廓面積計算簿

磨

1110-1

街廓番号 (No. 67)

点	方位角(A)	距離(S)	Cos A		Sin A		x	y	(3) 複線距	(4) 複經距	(1)×(4)	(2)×(3)
			(1) S Cos A	(2) S Sin A								
1						478.277	115.576					
2			0.012	2.908		478.289	112.668	0.012	2.908			
81			9.007	0.024		507.296	112.692	9.007	4.792			
80			0.006	2.211		507.290	114.903	18.002	4.457			
79			0.794	0.652		508.084	115.555	18.820	4.694			
49			0.007	3.165		508.037	118.720	49.467	3.123 4.819			
50			6.774	0.100		501.264	118.620	12.747	6.188 4.884			
1			2.987	4.044		478.277	115.576	2.987	4.044			
点檢点坐標計算										Σ		
										倍面積	103.883667	✓
										面積	51.941833	
										m × 0.3025 = 坪		

街廊点坐標及街廊面積計算簿

應

140-2

街廊番号 (No. 67)

点	方位角(A)	距離(S)	Cos A		Sin A		x	y	(3) 複緯距	(4) 複經距	(1)×(4)	(2)×(3)
			(1) S Cos A	(2) S Sin A								
49							508.037	118.720				
79			-	0.007 ⁻	0.164 ⁺		508.081	115.555	-	0.007 ⁺	3.164 ⁻	-
80			-	0.790 ⁻	0.602 ⁺		507.290	114.903	-	0.700 ⁺	6.932 ⁺	+
81			-	0.006 ⁺	2.211 ⁺		507.296	112.692	-	1.488 ⁺	9.964 ⁺	-
51			-	9.310 ⁻	0.020 ⁻		516.606	112.716	-	7.828 ⁺	1.932 ⁻	-
48			-	0.012 ⁻	6.130 ⁺		516.594	118.846	-	17.726 ⁺	5.978 ⁺	+
49			-	0.667 ⁺	0.126 ⁻		508.037	118.720	-	8.557 ⁻	0.126 ⁻	-
点檢点坐標計算										Σ		
										倍面積	107.689683	✓
										面積	107.844841	
										m × 0.3025 = 坪		

街廊点坐標及街廊面積計算簿

磨

13
14

街廊番号 (No. 67)

点	方位角(A)	距離(S)	Cos A		Sin A		x	y	(3) 複緯距	(4) 複経距	(1)×(4)	(2)×(3)
			(1) S Cos A	(2) S Sin A								
2						478.289	112.668					
3			0.023	+	4.620	478.312	107.144	0.020	+	4.424		
52			0.020	+	4.620	516.617	107.262	0.020	+	10.920		+
51			0.011	+	4.620	516.606	112.716	0.020	+	4.424	+	+
2			0.048	+	4.620	478.289	112.668	0.048	+	0.048		
点検点坐標計算										Σ		
										倍面積	201,020,980	201,020,980
										面積	100,510,490	✓
										(別紙分筆)		
										m × 0.3025 = 坪	分筆後の座標なし	

街廓点坐標及街廓面積計算簿

磨

12
4-2

街廓番号 (No. 67)

点	方位角(A)	距離(S)	Cos A		Sin A		x	y	(3) 複緯距	(4) 複經距	(1)×(4)	(2)×(3)
			(1) S Cos A	(2) S Sin A								
3						498.312	107.144					
4			-	0.024	+	6.613	498.336	101.601	-	0.024	+	5.140
53			-	18.492	+	0.035	516.628	101.566	-	18.040	+	11.121
52			+	0.011	-	5.696	516.617	107.262	-	0.621	+	4.60
3			+	18.305	+	0.118	498.312	107.144	-	18.005	-	0.118
点檢点坐標計算												
										Σ		
										倍面積	205.658294	205.658294
										面積	205.658294	205.658294
											102.829147	✓
										m × 0.3025 = 坪		

街廓点坐標及街廓面積計算簿

磨

1-次1回
4-3
11

街廓番号 (No. 67)

点	方位角(A)	距離(S)	Cos A		Sin A		x	y	(3) 複緯距	(4) 複經距	(1)×(4)	(2)×(3)
			(1) S Cos A	(2) S Sin A								
4						498.336	101.601					
5			- 0.020	+ 5.670	+	498.359	096.077	- 0.020	+ 5.424	--	--	
54			- 18.279	- 0.277	-	516.638	096.354	- 18.425	+ 10.771	--	+	
53			+ 0.010	- 5.212	-	516.628	101.566	- 0.649	+ 5.282	+	+	
4			+ 18.292	- 0.035	*	498.336	101.601	- 18.292	+ 0.035	+	+	
点檢点坐標計算										Σ		
											196.317.121	196.317.121
											倍面積	200.706296
											面積	198.372102
												98.158560
											m × 0.3025 = 坪	

街廓点坐標及街廓面積計算簿

磨

p-z

街廓番号 (No. 67)

点	方位角(A)	距離(S)	Cos A		Sin A		x	y	(3) 複緯距	(4) 複經距	(1)×(4)	(2)×(3)
			(1) S Cos A	(2) S Sin A								
7							498.410	084.201				
II			- 0.010	+ 0.095			498.423	081.106	- 0.010	+ 0.095		
8			- 5.474	- 0.071			503.897	081.177	- 5.400	+ 6.119		+ 0.000
83			+ 0.010	- 0.095			503.884	084.272	- 10.961	+ 2.940	+ 0.000	+ 0.000
7			+ 5.474	+ 0.071			498.410	084.201	- 5.474	- 0.071		
点検点坐標計算										Σ		
										倍面積	33.884.906	33.884.906
										面積	16.902.953	
										m × 0.3025 = 坪		

街廓点坐標及街廓面積計算簿

磨 6

街廓番号 (No. 67)

点	方位角(A)	距離(S)	Cos A		Sin A		x	y	(3) 複緯距	(4) 複経距	(1)×(4)	(2)×(3)
			(1) S Cos A	(2) S Sin A								
82							503.868	087.914				
8			-	+	37		503.877	081.177	-	+	37	-
			0.029	6.746					0.029	6.746		
9			-	-	9		516.668	081.342	-	-	9	+
			12.771	0.166					12.771	0.166		
5.5			+	-	734		516.655	088.076	-	+	734	+
			0.012	6.833					0.012	6.833		
82			+	-	162		503.868	087.914	-	-	162	-
			12.787	0.247					12.787	0.247		
点檢点坐標計算										Σ		
										倍面積	172.152716	172.152716
										面積	173.333149	173.333149
											86.076388	
										m × 0.3025 = 坪		

街廓点坐標及街廓面積計算簿

東

52-1

街廓番号 (No. 67)

点	方位角(A)	距離(S)	Cos A		Sin A		x	y	(3) 複線距	(4) 複經距	(1)×(4)	(2)×(3)
			(1) S Cos A	(2) S Sin A								
47							518.074	118.868				
56			-	0.009 ⁺	19.601		518.133	079.324	-	0.009 ⁺	19.144	-
58			-	9.866	0.167		527.998	079.471	-	9.940 ⁺	38.921	-
46			+	0.332	17.518		527.666	119.009	-	9.486 ⁺	19.206	-
47			+	9.572 ⁺	0.141		518.074	118.868	-	9.582 ⁺	0.141	-
点檢点坐標計算										Σ		
										倍面積	379.681181	379.681181
										面積	380.018721	380.018721
											189.840590	
										m × 0.3025 = 坪		

街廓点坐標及街廓面積計算簿

廢 1-4

街廓番号 (No. 67)

点	方位角(A)	距離(S)	Cos A		Sin A		x	y	(3) 複緯距	(4) 複經距	(1)×(4)	(2)×(3)
			(1) S Cos A	(2) S Sin A								
46							527.663	119.009				
58			- 0.332	+ 19.518			527.998	099.491	- 0.332	+ 19.518		
59			- 0.985	- 0.062			531.983	099.559	- 4.689	+ 08.968		+
45			+ 0.312	- 19.509			531.665	119.068	- 2.316	+ 19.391	+	+
46			+ 0.999	+ 0.059			527.663	119.009	- 0.999	- 0.059		
点檢点坐標計算										Σ		
										倍面積	7059 111.834419	7059 111.834419
										面積	77.917219	8529
										m × 0.3025 = 坪		

街廓点坐標及街廓面積計算簿

廢

1-7

街廓番号 (No. 67)

点	方位角(A)	距離(S)	Cos A		Sin A		x	y	(3) 複緯距	(4) 複經距	(1)×(4)	(2)×(3)
			(1) S Cos A	(2) S Sin A								
45							531.665	119.068				
59			- 0.318	+ 1.9509			531.983	099.559	- 0.318	+ 1.9.509	-	-
60			- 0.268	- 0.089			537.251	099.648	- 0.268	+ 0.089	-	+
44			+ 0.296	- 1.7498			536.955	119.146	- 0.296	+ 1.7.498	-	+
45			- 0.290	+ 0.078			531.665	119.068	- 0.290	- 0.078	-	-
点檢点坐標計算										Σ		
										倍面積	769.222	769.222
										面積	205.499488	205.499488
											102.958964	
											984.611	
										m × 0.3025 = 坪		

街廓点坐標及街廓面積計算簿 第一

街廓番号 (No. 67)

点	方位角(A)	距離(S)	Cos A		Sin A		x	y	(3) 複緯距	(4) 複經距	(1)×(4)	(2)×(3)
			(1) S Cos A	(2) S Sin A								
44							536.955	119.146				
60			- 0.296	+ 0.959			537.251	099.148	- 0.296	+ 19.498	-	-
61			- 14.120	- 0.209			551.374	099.887	- 14.715	+ 38.757	-	+
43			+ 0.345	- 19.467			551.029	119.354	- 28.490	+ 19.051	+	+
44			+ 14.074	+ 0.208			536.955	119.146	- 14.074	- 0.208	-	-
点檢点坐標計算										Σ		
										倍面積	429.491316	
										面積	441.6294	429.491316
											274.745618	
										m × 0.3025 = 坪		

街廓点坐標及街廓面積計算簿

磨 8

街廓番号 (No. 67)

点	方位角(A)	距離(S)	Cos A		Sin A		x	y	(3) 複緯距	(4) 複經距	(1)×(4)	(2)×(3)
			(1) S Cos A	(2) S Sin A								
57							518.136	097.824				
10			-	0.208 ²	+	16.460	518.158	081.361	-	0.208 ²	-	16.460
11			-	6.828	-	0.089	525.006	081.449	-	6.926 ²	-	0.208
68			+	0.235	-	16.487	524.771	097.936	-	13.527 ²	+	16.260
57			+	6.634	+	0.112	518.136	097.824	-	6.634	-	0.112
点検点坐標計算										Σ		
										倍面積	221.976874	221.976874
										面積	110.997187	110.997187
										m × 0.3025 = 坪		

街廓点坐標及街廓面積計算簿

磨

5

街廓番号 (No. 67)

点	方位角(A)	距離(S)	Cos A		Sin A		x	y	(3) 複緯距	(4) 複經距	(1)×(4)	(2)×(3)
			(1) S Cos A	(2) S Sin A								
68							524.771	087.936				
11			- 0.235	+ 16.487			525.006	081.449	- 0.235	+ 16.487		
12			- 6.628	- 0.079			531.159	081.528	- 6.628	+ 0.079		+ .
67			+ 0.209	- 16.513			530.950	088.041	- 12.567	+ 16.002	+ .	+ .
68			+ 6.179	+ 0.104			524.771	087.936	- 6.179	- 0.104		
点檢点坐標計算										Σ		
										倍面積	202.518.848	✓
										面積	101.259.424	
										m × 0.3025 = 坪		

街廓点坐标及街廓面积计算簿

磨

1-2

街廓番号 (No. 67)

点	方位角(A)	距離(S)	Cos A		Sin A		x	y	(3) 複線距	(4) 複経距	(1)×(4)	(2)×(3)
			(1) S Cos A	(2) S Sin A								
67							530.950	098.041				
12			-	0.209	+	16.513	531.159	081.528	-	0.209	-	16.513
13			-	7.997	-	0.100	539.156	081.631	-	8.415	-	02.920
66			+	0.207	-	16.546	538.949	098.177	-	16.205	+	16.274
67			+	7.999	+	0.106	530.950	098.041	-	7.999	-	0.106
点検点坐标计算										Σ		
										倍面積	264.445194	
										面積	112.27797	
										m × 0.3025 = 坪		

街廓点坐标及街廓面积计算簿

厝

1-1

街廓番号 (No. 67)

点	方位角(A)	距離(S)	Cos A		Sin A		x	y	(3) 複線距	(4) 複線距	(1)×(4)	(2)×(3)
			(1) S Cos A	(2) S Sin A								
66							538.949	098.177				
13			- 0.207	+ 16.546			539.156	081.631	- 0.207	+ 16.546		
14			- 9.451	- 0.122			548.607	081.753	- 9.451	+ 0.122		
65			- 0.205	- 16.584			548.402	098.337	- 19.111	+ 16.264		
66			+ 9.450	- 0.160			538.949	098.177	- 9.450	- 0.160		
点檢点坐标計算										Σ		
										倍面積	513.202842	✓
										面積	156.601426	
										m × 0.3025 = 坪		

街廓点坐標及街廓面積計算簿

磨 9-1 10 791 街廓番号 (No. 67)

点	方位角(A)	距離(S)	Cos A		Sin A		x	y	(3) 複經距	(4) 複經距	(1)×(4)	(2)×(3)
			(1) S Cos A	(2) S Sin A								
5						498.359	096.077					
6			- 0.036	+ 0.233		498.395	087.844	- 0.036	+ 8.233	--	--	
55			- 18.260	- 0.232		516.655	088.076	- 18.232	+ 16.233	--	+ 16.233	
54			+ 0.017	- 0.278		516.638	096.354	- 0.017	+ 7.724	+ 7.724	+ 7.724	
5			+ 18.279	+ 0.277		498.359	096.077	- 18.279	- 0.277	--	--	
点檢点坐標計算									Σ	299.973.389	299.973.389	
										301.661.203	301.661.203	
										299.973.389	299.973.389	
										150.830.601	150.830.601	
										170.76 と 175		
										m × 0.3025 = 坪		

街廓点坐標及街廓面積計算簿

唐 2-1
10

302 街廓番号 (No. 67)

点	方位角(A)	距離(S)	Cos A		Sin A		x	y	(3) 複緯距	(4) 複經距	(1)×(4)	(2)×(3)
			(1) S Cos A	(2) S Sin A								
6						498.395	087.844					
7			-	0.015	3.643	498.410	084.201	-	0.015	0.642	+	+
83			-	5.474	0.071	503.884	084.272	-	5.404	7.215	+	+
82			+	0.016	3.642	503.868	087.914	-	1.0962	0.502	+	+
6			+	5.073	0.070	498.395	087.844	+	5.473	0.070	-	-
点檢点坐標計算									Σ			
									倍面積	37.876 433	37.876 433	
									面積	20.077 907	20.077 907	
										19.938 316		
									m × 0.3025 = 坪			

(301+302)
170.76 坪

街廓点坐標及街廓面積計算簿

磨

1-6

街廓番号 (No. 67)

点	方位角(A)	距離(S)	Cos A		Sin A		x	y	(3) 複經距	(4) 複經距	(1)×(4)	(2)×(3)
			(1) S Cos A	(2) S Sin A								
65							548.402	098.337				
14			- 0.205	+ 16.584			548.607	081.753	- 0.205	+ 16.584		
15			- 1.929	- 0.025			550.536	081.778	- 1.929	+ 0.025		+ 16.584
64			- 0.278	- 16.590			550.238	098.368	- 0.278	+ 16.590	+ 16.584	
65			+ 1.936	+ 0.021			548.402	098.337	- 1.936	+ 0.021		
点檢点坐標計算										Σ		
										倍面積	62.464129	✓
										面積	21202.069	
										m × 0.3025 = 坪		

街廓点坐標及街廓面積計算簿

座

1-8

街廓番号 (No. 67)

点	方位角(A)	距離(S)	Cos A		Sin A		x	y	(3) 複緯距	(4) 複經距	(1)×(4)	(2)×(3)	
			(1) S Cos A	(2) S Sin A									
14						550.238	078.368						
15			-	0.298	-	16.490	550.536	081.778	-	0.298	+	16.490	--
16			-	1.972	-	0.024	552.508	081.803	-	2.468	+	33.144	+
86			+	0.189	-	12.726	552.319	094.529	-	4.041	+	20.404	+
85			-	0.499	-	0.042	555.818	094.581	-	7.661	+	7.626	+
84			-	0.058	-	3.880	555.760	098.461	-	11.102	+	0.694	+
14			+	0.422	+	0.090	550.238	078.368	-	0.422	-	0.090	--
点檢点坐標計算										Σ			
										倍面積	90.441792	✓	
										面積	46.724896		
										m × 0.3025 = 坪			

街廓点坐标及街廓面积计算簿

磨

1-3

街廓番号 (No. 67)

点	方位角(A)	距離(S)	Cos A		Sin A		x	y	(3) 複緯距	(4) 複經距	(1)×(4)	(2)×(3)
			(1) S Cos A	(2) S Sin A								
63							552.901	098.413				
84			- 2.859	- 0.048			555.760	098.461	- 2.859	- 0.048	+	+
85			- 0.050	+ 3.880			555.818	094.581	- 0.050	+ 3.880	--	--
86			+ 0.499	+ 0.052			552.319	094.529	+ 0.499	+ 0.052	+	--
16			- 0.189	+ 12.726			552.508	021.803	- 0.189	+ 12.726	--	+
17			- 4.099	- 0.053			556.607	021.856	- 4.099	- 0.053	--	+
87			+ 0.258	- 17.363			556.349	099.219	+ 0.258	- 17.363	+	+
62			+ 0.438	+ 0.179			552.888	099.040	+ 0.438	+ 0.179	--	--
63			- 0.012	+ 0.627			552.901	098.413	- 0.012	+ 0.627	+	+
点檢点坐标計算										Σ		
										倍面積	113.776947	✓
										面積	114.229761	✓
											57.114870	✓
											56.897473	
										m × 0.3025 = 坪		

街廊点坐標及街廊面積計算簿

磨

1-5

街廊番号 (No. 67)

点	方位角(A)	距離(S)	Cos A		Sin A		x	y	(3) 複緯距	(4) 複經距	(1)×(4)	(2)×(3)
			(1) S Cos A	(2) S Sin A								
42							552.529	119.376				
62			- 0.079 ⁶¹	20.33 ³³			552.888 ²⁰	099.260 ⁰⁴	- 0.079 ⁶¹	20.33 ³³	--	--
87			0.467 ⁵⁹	0.259 ¹⁷			556.349	099.219	4.179 ⁸¹	40.320 ⁴⁹	--	+
41			0.359	20.208			555.990	119.427	7.281	20.106	+	+
42			0.461	0.051			552.529	119.376	0.461	0.051	--	--
点檢点坐標計算										Σ		
										倍面積	120.385020	✓
										面積	29.946944	
											89.971477	
											70.182520	
										m × 0.3025 = 坪		

街廓点坐標及街廓面積計算簿

東

84-3
84-4

街廓番号 (No. 67)

点	方位角(A)	距離(S)	Cos A		Sin A		x	y	(3) 複線距	(4) 複経距	(1)×(4)	(2)×(3)
			(1) S Cos A	(2) S Sin A								
41							555.990	119.427				
87			0.359	+	20.208		556.349	099.219	-	0.359	+	20.208
88			0.024	+	2.262	0.46	556.384	096.863	-	0.713	+	42.772
89			7.287 8.710	-	0.094		563.671	096.957	7.287 8.710	+	42.004 68.246	
40			0.321	-	22.579		563.250	119.536	-	14.041	+	22.561 170
41			7.060	+	0.109		555.990	119.427	-	7.060	-	0.109
点檢点坐標計算										Σ		
										倍面積	230.538809	✓
										面積	164.269404	
										m × 0.3025 = 坪		

街廓点坐標及街廓面積計算簿

東

84-5

街廓番号 (No. 67)

点	方位角(A)	距離(S)	Cos A		Sin A		x	y	(3) 複緯距	(4) 複経距	(1)×(4)	(2)×(3)
			(1) S Cos A	(2) S Sin A								
40							563.350	119.536				
89			- 0.321	- 22.579			563.671	096.957	- 0.021	+ 22.479		
91			+ 0.124	+ 0.066			568.796	097.023	+ 0.767	+ 0.092		
39			- 0.322	- 22.589			568.474	119.612	- 0.070	+ 22.407		
40			+ 0.124	+ 0.076			563.350	119.536	+ 0.124	- 0.076		
点檢点坐標計算										Σ		
										倍面積	20.1209069	
										面積	1.1724504	
										m × 0.3025 = 坪		

街廓点坐標及街廓面積計算簿

東

84-2

街廓番号 (No. 67)

点	方位角(A)	距離(S)	Cos A		Sin A		x	y	(3) 複緯距	(4) 複經距	(1)×(4)	(2)×(3)
			(1) S Cos A	(2) S Sin A								
88							556.384	076.863				
17			0.220	15.007			556.607	081.856	0.220	15.007		
18			12.156	0.144			567.763	082.000	12.602	29.870		7
90			0.267	15.013			568.030	077.013	23.024 +0.225	14.718		7
88			11.646	0.150			556.384	076.863	11.646	0.150		
点檢点坐標計算										Σ		
										倍面積	242.25/1552	✓
										面積	171.125776	
										m × 0.3025 = 坪		

街廓点坐標及街廓面積計算簿

東 84-1

街廓番号 (No. 67)

点	方位角(A)	距離(S)	Cos A		Sin A		x	y	(3) 複經距	(4) 複緯距	(1)×(4)	(2)×(3)
			(1) S Cos A	(2) S Sin A								
3P						568.474	119.612					
P1			- 0.322	+ 22.589		568.796	097.023	- 0.022	+ 22.489	--	--	
P0			+ 0.766	+ 0.010		568.030	097.013	+ 0.122	+ 45.188	+ .	+ .	
18			+ 0.267	+ 15.013		567.763	082.000	+ 1.154	+ 60.211	+ .	+ .	
1P			- 0.060	- 0.082		574.123	082.082	- 4.938	+ 75.142	--	+ .	
P3			+ 0.255	+ 17.855		573.868	099.937	- 11.040	+ 57.204	+ .	+ .	
P2			+ 1.020	+ 0.017		572.545	099.920	- 9.464	+ 59.067	+ .	--	
38			+ 0.282	+ 19.748		572.263	119.668	- 7.860	+ 19.606	+ .	+ .	
3P			+ 0.789	+ 0.056		568.474	119.612	- 0.789	- 0.056	--	--	

点檢点坐標計算

Σ

倍面積 4212,471,449 ✓
面積 181,244,724

m × 0.3025 = 坪

街廓点坐標及街廓面積計算簿

廢東

2-3

83

街廓番号 (No. 67)

点	方位角(A)	距離(S)	Cos A		Sin A		x	y	(3) 複緯距	(4) 複經距	(1)×(4)	(2)×(3)	
			(1) S Cos A	(2) S Sin A									
38							572.263	119.668					
92			-	0.282	+	19.748	572.545	099.920	-	0.282	+	19.748	
69			-	20.495	-	0.264	593.040	100.184	-	21.059	+	29.202	
37			+	0.282	-	19.786	592.758	119.970	-	41.272	+	19.182	
38			+	20.495	+	0.302	572.263	119.668	-	20.495	-	0.302	
点檢点坐標計算										Σ			
										倍面積	810.408942		
										面積	405.204471		
										m × 0.3025 = 坪			

街廓点坐標及街廓面積計算簿

東 84-7

街廓番号 (No. 67)

点	方位角(A)	距離(S)	Cos A		Sin A		x	y	(3) 複緯距	(4) 複經距	(1)×(4)	(2)×(3)	
			(1) S Cos A	(2) S Sin A									
P3						573.868	099.937						
19			+	0.255	+	17.855	574.123	082.082	+	0.255	+	17.855	+
20			-	10.047	-	0.129	584.170	082.211	-	9.507	+	17.855	+
P4			-	0.255	*	17.855	583.915	100.066	-	19.809	+	17.855	+
P3			+	10.047	+	0.129	573.868	099.937	-	10.047	-	0.129	-
点檢点坐標計算										Σ			
										倍面積	178.060227	179.216290	
										面積	178.060227	179.216290	
										m × 0.3025 = 坪			

街廓点坐標及街廓面積計算簿

東

80-77

街廓番号 (No. 67)

点	方位角(A)	距離(S)	Cos A		Sin A		x	y	(3) 複線距	(4) 複經距	(1)×(4)	(2)×(3)
			(1) S Cos A	(2) S Sin A								
34						603.618	120.130					
95			- 0.060	+ 3.381		603.668	116.749	- 0.060	3.381			
98			- 3.922	- 0.069		607.590	116.808	- 4.122	6.703			+ 1
34			+ 0.101	- 3.479		607.489	120.187	- 7.863	4.265			+ 1
35			+ 3.871	+ 0.067		603.618	120.130	- 3.871	0.067			
点檢点坐標計算										Σ		
										倍面積	26.249098	
										面積	13.174449	
										m × 0.3025 = 坪		

街廓点坐標及街廓面積計算簿

東 80-18

街廓番号 (No. 67)

点	方位角(A)	距離(S)	Cos A		Sin A		x	y	(3) 複緯距	(4) 複經距	(1)×(4)	(2)×(3)
			(1) S Cos A	(2) S Sin A								
95							603.668	116.749				
96			-	0.008	1	0.197	603.716	113.552	-	0.008	3.197	
99			-	0.970		0.049	607.686	113.611	-	1.066	6.335	+
98			+	0.096	1	0.197	607.590	116.808	-	7.900	3.079	+
95			+	0.922	1	0.049	603.668	116.749	-	3.922	0.049	
点檢点坐標計算										Σ		
										倍面積	24,239.220	✓
										面積	12,619.610	
										m × 0.3025 = 坪		

中庭測量株式会社

街廓点坐標及街廓面積計算簿

東

80-19

街廓番号 (No. 67)

点	方位角(A)	距離(S)	Cos A		Sin A		x	y	(3) 複緯距	(4) 複經距	(1)×(4)	(2)×(3)
			(1) S Cos A	(2) S Sin A								
96						603.716	113.552					
97			0.010 ⁺	3.227 ⁺		603.764	110.325	0.010 ⁺	3.227 ⁺			
100			1.019 ⁻	0.060 ⁻		607.783	110.385	1.115 ⁺	6.396 ⁺			7
99			0.097 ⁺	3.226 ⁻		607.686	113.611	0.037 ⁻	3.100 ⁺			1
96			0.970 ⁺	0.069 ⁺		603.716	113.552	3.970 ⁻	0.069 ⁻			
点檢点坐標計算										Σ		
										倍面積	25.784126	✓
										面積	12.892468	
										m × 0.3025 = 坪		

街廓点坐標及街廓面積計算簿

東

80-20

街廓番号 (No. 67)

点	方位角(A)	距離(S)	Cos A		Sin A		x	y	(3) 複緯距	(4) 複經距	(1)×(4)	(2)×(3)
			(1) S Cos A	(2) S Sin A	(1) S Cos A	(2) S Sin A						
97							603.764	110.325				
72			-	0.047 ⁺	3.198		603.811	107.127	-	0.047 ⁺	3.198	
73			-	4.068	0.057		607.879	107.184	-	4.162 ⁺	6.339	-
100			+	0.096 ⁻	3.201		607.783	110.385	-	2.134 ⁺	3.081	+
97			+	4.019 ⁺	0.060		603.764	110.325	-	4.019 ⁻	0.060	
点検点坐標計算										Σ		
										倍面積	21.882.722	✓
										面積	12.941.461	
										m × 0.3025 = 坪		

街廓点坐标及街廓面积计算簿

東 80-2

街廓番号 (No. 67)

点	方位角(A)	距離(S)	Cos A		Sin A		x	y	(3) 複緯距	(4) 複経距	(1)×(4)	(2)×(3)
			(1) S Cos A	(2) S Sin A								
34							607.489	120.187				
73			0.390	13.003			607.879	107.184	0.390	13.003		
74			0.909	0.013			608.788	107.197	1.689	26.993		
33			0.390	13.003			608.398	120.200	2.208	12.977		
34			0.909	0.013			607.489	120.187	0.909	0.013		
点検点坐标計算										Σ		
										倍面積	21.649494	✓
										面積	11.824797	
										m × 0.3025 = 坪		

街廓点坐標及街廓面積計算簿

東

80-13

街廓番号 (No. 67)

点	方位角 (A)	距離 (S)	Cos A		Sin A		x	y	(3) 複經距	(4) 複緯距	(1)×(4)	(2)×(3)
			(1) S Cos A	(2) S Sin A								
33						608.398	120.200					
101			- 0.101 ⁺	3.364		608.499	116.836	- 0.101 ⁺	3.364			
104			- 3.944 ⁻	0.059		612.443	116.894	- 4.106 ⁺	6.670			+
32			+ 0.101 ⁻	3.364		612.542	120.258	- 7.989 ⁺	3.200 ⁺			+
33			+ 3.944 ⁺	0.059		608.398	120.200	- 3.944 ⁻	0.059			
点檢点坐標計算									Σ			
									倍面積	26,446.948		✓
									面積	12,273.474		
									m × 0.3025 = 坪			

街廓点坐標及街廓面積計算簿

東

80-14

街廓番号 (No. 67)

点	方位角(A)	距離(S)	Cos A		Sin A		x	y	(3) 複經距	(4) 複緯距	(1)×(4)	(2)×(3)
			(1) S Cos A	(2) S Sin A								
101						608.499	116.836					
102			- 0.101	+ 3.365		608.600	113.471	- 0.101	+ 3.365			
105			- 3.943	- 0.058		612.543	113.529	- 4.145	+ 6.672			
104			+ 0.100	- 3.365		612.443	116.894	- 7.988	+ 3.289			
101			+ 3.944	- 0.058		608.499	116.836	- 3.944	- 0.058			
点檢点坐標計算										Σ		
										倍面積	26.551412	✓
										面積	12.275706	
										m × 0.3025 = 坪		

街廓点坐標及街廓面積計算簿

東

80-15

街廓番号 (No. 67)

点	方位角(A)	距離(S)	Cos A		Sin A		x	y	(3) 複緯距	(4) 複經距	(1)×(4)	(2)×(3)
			(1) S Cos A	(2) S Sin A								
102							608.600	113.471				
103			- 0.094	+ 3.128			608.694	110.343	- 0.094	+ 3.128		
106			- 3.943	- 0.058			612.637	110.401	- 4.131	+ 6.198		+
105			- 0.094	+ 3.128			612.543	113.529	- 7.980	+ 3.012	+	+
102			+ 3.943	- 0.058			608.600	113.471	- 3.943	- 0.058		
点検点坐標計算										Σ		
										倍面積	24.578.312	✓
										面積	12.239.156	
										m × 0.3025 = 坪		

街廓点坐標及街廓面積計算簿

東 80-16

街廓番号 (No. 67)

点	方位角(A)	距離(S)	Cos A		Sin A		x	y	(3) 複緯距	(4) 複経距	(1)×(4)	(2)×(3)
			(1) S Cos A	(2) S Sin A	(1) S Cos A	(2) S Sin A						
103							608.694	110.343				
74			-	+	0.094	3.146	608.788	107.197	-	+		
75			-	-	3.943	0.054	612.731	107.252	-	+		+
106			+	-	0.094	3.149	612.637	110.401	-	+	+	+
103			+	+	3.943	0.058	608.694	110.343	-	-		
点檢点坐標計算										Σ		
										倍面積	24.831807	✓
										面積	124.15963	
										m × 0.3025 = 坪		

街廊点坐標及街廊面積計算簿

4-11

街廊番号 (No. 67)

点	方位角(A)	距離(S)	Cos A		Sin A		x	y	(3) 複經距	(4) 複緯距	(1)×(4)	(2)×(3)
			(1) S Cos A	(2) S Sin A								
32						612.342	120.258					
75			- 0.389	+ 13.006		612.731	107.252	- 0.389	+ 13.006	--	--	
76			- 6.774	- 0.094		619.505	107.346	- 7.452	+ 25.918	--	+	
31			+ 0.477	- 13.011		619.028	120.357	- 13.849	+ 12.813	+	+	
32			+ 6.686	+ 0.099		612.342	120.258	- 6.686	- 0.099	--	--	
点檢点坐標計算										Σ		
										倍面積	174.177979	✓
										面積	27.488989	
										m × 0.3025 = 坪		

街廓点坐标及街廓面积计算簿 同15月00-46-14-7-9-V.

街廓番号 (No. 67)

点	方位角(A)	距離(S)	Cos A		Sin A		x	y	(3) 複緯距	(4) 複経距	(1)×(4)	(2)×(3)
			(1) S Cos A	(2) S Sin A								
31						619.028	120.357					
76			- 0.477	+ 13.011		619.505	107.346	- 0.477	+ 13.011			
28			- 20.144	- 0.282		639.660	107.628	- 21.109	+ 25.760			
29			+ 0.324	- 10.029		639.335	117.657	- 40.939	+ 15.429			
30			+ 3.097	+ 2.954		636.238	120.611	- 37.517	+ 2.446			
31			+ 17.210	+ 0.254		619.028	120.357	- 17.210	- 0.254			
点検点坐标计算										Σ		
										倍面積	16.777600	✓
										面積	259.288900	
										m × 0.3025 = 坪		

街廊点坐標及街廊面積計算簿

東

75-4

街廊番号 (No. 67)

点	方位角(A)	距離(S)	Cos A		Sin A		x	y	(3) 複線距	(4) 複經距	(1)×(4)	(2)×(3)
			(1) S Cos A	(2) S Sin A								
71							594.465	105.497				
22			0.930	+	20.149		594.795	082.348	0.930	+	20.149	
23			12.397	-	0.173		608.192	082.521	12.397	+	16.125	+
78			0.954	-	20.163		607.838	105.684	27.100	+	22.789	+
71			12.370	+	0.187		594.465	105.497	12.370	-	0.187	
点檢点坐標計算										Σ		
										倍面積	620.1709240	✓
										面積	210.004620	
										m × 0.3025 = 坪		

街廓点坐標及街廓面積計算簿

東 75-5

街廓番号 (No. 67)

点	方位角(A)	距離(S)	Cos A		Sin A		x	y	(3) 複緯距	(4) 複經距	(1)×(4)	(2)×(3)
			(1) S Cos A	(2) S Sin A								
78							607.838	105.684				
23			- 0.254	- 23.163			608.192	082.521	- 0.254	+ 20.163		
24			- 10.267	- 0.140			619.059	082.661	- 11.576	+ 16.186		
77			+ 0.344	- 23.174			618.695	105.835	- 22.078	+ 22.872		
78			+ 10.257	+ 0.151			607.838	105.684	- 10.257	- 0.151		
点検点坐標計算										Σ		
										倍面積	247.704979	247.704979
										面積	247.812989	247.70848
										m × 0.3025 = 坪		

街廓点坐標及街廓面積計算簿

東

84-6

街廓番号 (No. 67)

点	方位角(A)	距離(S)	Cos A		Sin A		x	y	(3) 複緯距	(4) 複經距	(1)×(4)	(2)×(3)
			(1) S Cos A	(2) S Sin A								
94						583.915	100.066					
20			- 0.255	- 17.855		584.170	082.211	- 0.255	+ 17.855	--	--	
21			- 9.125	- 0.118		593.285	082.229	- 9.635	+ 17.492	--	+	
69			+ 0.666	- 17.866		593.040	100.184	- 18.405	+ 17.619	+	+	
94			+ 9.125	+ 0.118		583.915	100.066	- 9.125	- 0.118	--	--	
点檢点坐標計算										Σ		
										倍面積	0.2191930	✓
										面積	162.946965	
										m × 0.3025 = 坪		

街廓点坐標及街廓面積計算簿

東 76

街廓番号 (No. 67)

点	方位角(A)	距離(S)	Cos A		Sin A		x	y	(3) 複緯距	(4) 複経距	(1)×(4)	(2)×(3)
			(1) S Cos A	(2) S Sin A								
36							594.258	119.992				
70			- 0.182	12.996	594.443	106.996	- 0.182	12.996				
72			- 9.360	0.138	603.811	107.127	- 9.738	24.861				
35			+ 0.182	13.003	603.618	120.130	+ 18.913	12.727				
36			+ 9.360	0.138	594.258	119.992	- 9.060	0.138				
点檢点坐標計算										Σ		
										倍面積	243.40467	✓
										面積	121.702338	
										m × 0.3025 = 坪		

街廓点坐標及街廓面積計算簿

東 广屋町 74 丁目 74 街廓番号 (No. 67)

点	方位角(A)	距離(S)	Cos A		Sin A		x	y	(3) 複緯距	(4) 複經距	(1)×(4)	(2)×(3)
			(1) S Cos A	(2) S Sin A								
77							618.695	105.835				
24			- 0.264 +	23.174	619.059	082.661	- 0.064 +	23.174				
25			- 13.402 -	0.172	632.461	082.833	- 14.130 +	46.176				
26			- 7.740 -	8.099	640.201	090.932	- 25.272 +	37.905				
27			+ 0.492 -	14.197	639.709	106.129	- 42.420 +	14.609				
77			+ 21.014 +	0.294	618.695	105.835	- 21.014 -	0.294				
点檢点坐標計算										Σ		
										倍面積	2289/276	919.66/276
										面積	146-444928	459.830638
										m × 0.3025 = 坪		

街廓点坐標及街廓面積計算簿 第 9-1, 10 (201) 街廓番号 (No. 67)

点	方位角(A)	距離(S)	Cos A		Sin A		x	y	(3) 複緯距	(4) 複經距	(1)×(4)	(2)×(3)
			(1) S Cos A	(2) S Sin A								
✓							498.049	096.077				
6			-	0.006	+ 8.233		498.049	087.844	-	0.006	+ 8.233	-
✓			-	18.260	- 0.232		416.614	088.076	-	18.332	- 16.234	-
✓			+	0.017	- 8.278		416.638	096.044	+	06.474	+ 7.724	+
✓			+	18.279	- 0.277		498.049	096.077	-	18.279	- 0.277	-
点檢点坐標計算										Σ		
										倍面積	201661203	201661203
										面積	140.830601	
										m × 0.3025 = 坪		

街廓点坐標及街廓面積計算簿

磨 9-1, 10

(1992)

街廓番号 (No. 677)

点	方位角(A)	距離(S)	Cos A		Sin A		x	y	(3) 複緯距	(4) 複經距	(1)×(4)	(2)×(3)
			(1) S Cos A	(2) S Sin A								
6							498.094	087.844				
7			-	0.014	-	0.643	498.410	084.201	-	0.014	0.643	-
83			-	4.474	-	0.071	403.884	084.272	-	4.474	7.214	-
82			+	0.016	-	0.642	403.868	087.914	+	0.016	0.642	+
6			+	4.473	+	0.070	498.094	087.844	+	4.473	0.070	+
点檢点坐標計算										Σ		
										倍面積	09.876633	09.876633
										面積	19.738316	
										m × 0.3025 = 坪		