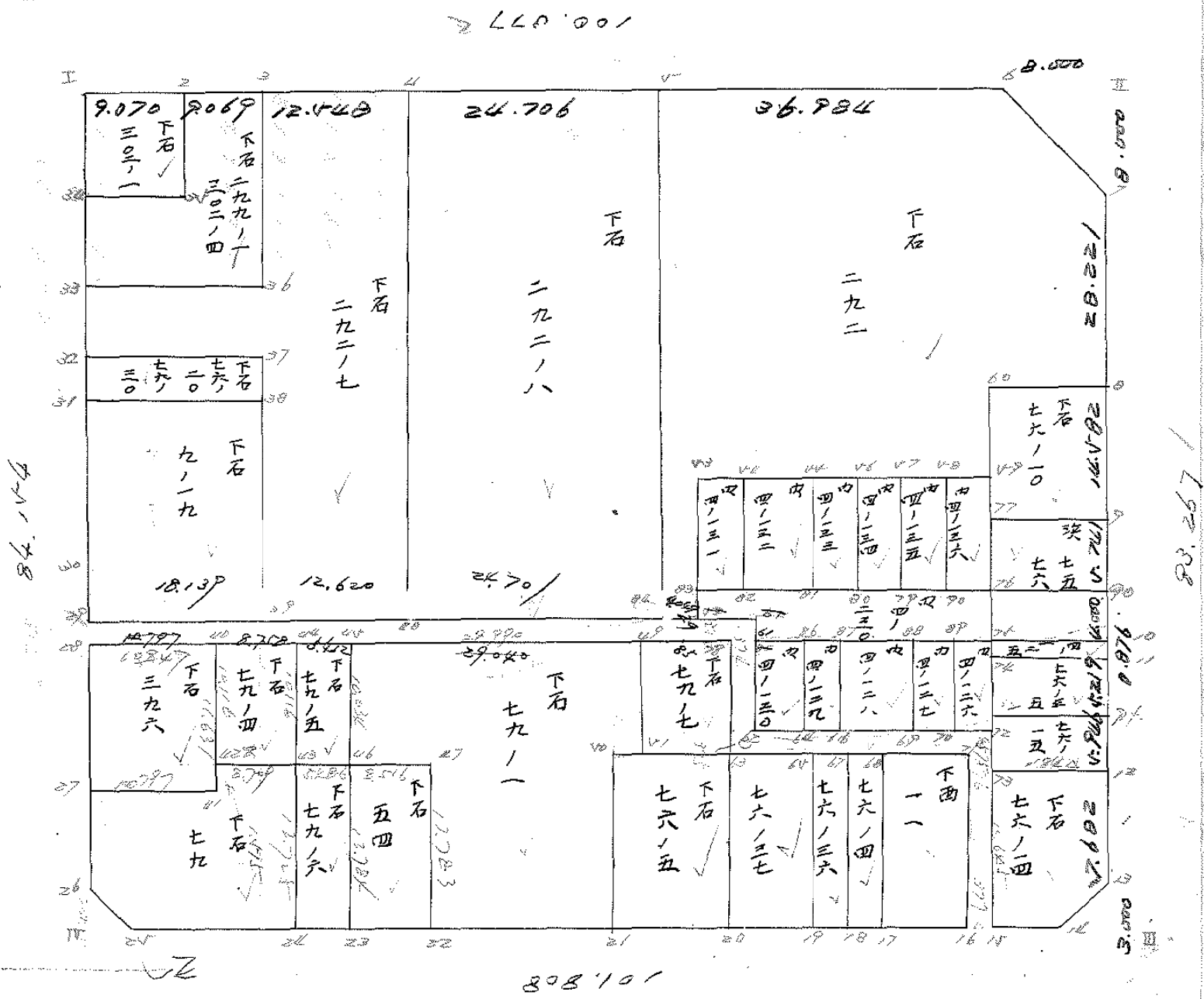


街 廓 原 子 一 覽 表 用 紙 (No. 28)

計算面積	角切面積	換地面積

略 圖



83.267

街廓点坐標及街廓面積計算簿

街廓番号 (No. 28)

点	方位角(A)	距離(S)	Cos A (1) S Cos A	Sin A (2) S Sin A	x	y	(3) 複結距	(4) 複結距	(1)×(4)	(2)×(3)
					-149	-38				
I					007.914	688.265				
II	248 2 47	100.477	999677	032366	-148					
			100.424	0.247	907.487	691.412	100.324	3.247		
III	87 26 14	89.267	044714	999000	-148					
			0.722	80.184	903.866	608.328	204.373	+ 76.690		
IV	177 08 37	101.808	999154	041105	147					
			101.722	4.184	005.588	604.143	106.374	164.049		
I	268 24 48	84.144	027661	999618						
			2.426	84.122	007.914	688.265	2.326	84.122		
点検点坐標計算							Σ			
							倍面積	16924.017	16924.017	
							面積		2662.17097	
							m × 0.3025 = 坪			

街廓点坐標及街廓面積計算簿

街廓番号 (No. **28**)

点	方位角(A)	距離(S)	$\begin{matrix} \text{Cos A} \\ (1) S \text{ Cos A} \end{matrix}$	$\begin{matrix} \text{Sin A} \\ (2) S \text{ Sin A} \end{matrix}$	x	y	(3) 複緯距	(4) 複経距	(1)×(4)	(2)×(3)
II					-148					
7	45-47-22 0.925664		7.992	7.992	907.489	691.412	7.992	7.992		
6	222 47 22	11.394	8.244	7.732	914.285	691.241	7.638	8.241		
II			7.996	0.249	907.489	691.412	7.996	0.249		
									43.996714	
									1/2) 41.998077	
II					-148					
14	27-27-25 1.089465		2.997	0.120	902.866	608.228	2.997	0.120		
13	312 32 25	4.235	2.863	3.120	904.070	611.225	2.874	2.874		
III			0.124	2.997	902.866	608.228	0.124	2.997		
点検点坐標計算								Σ	8.998491	
								倍面積	1/2) 4.499245	
								面積		
								m × 0.3025 = 坪		

街廊点坐標及街廊面積計算簿

街廊番号 (No. 28)

点	方位角(A)	距離(S)	Cos A		Sin A		x	y	(3) 複緯距	(4) 複經距	(1)×(4)	(2)×(3)			
			(1) S Cos A	(2) S Sin A											
IV															
24	43 2.18		-	0.020	-	2.999	004.671	604.140	-	0.020	-	2.999	+		+
28	43 2.18	4.214	+	0.080	+	2.976	002.491	604.266	+	2.914	-	0.122	-		+
IV			-	2.997	-	0.120	004.671	604.140	-	2.997	-	0.120	+		+
点檢点坐標計算										Σ					
										倍面積	1.420008	8.998212			
										面積		4.499106			
										m × 0.3025 = 坪					

街廓点坐標及街廓面積計算簿 通路 A

街廓番号 (No. 28)

点	方位角(A)	距離(S)	Cos A		Sin A		x	y	(3) 複緯距	(4) 複經距	(1)×(4)	(2)×(3)
			(1) S Cos A	(2) S Sin A								
90						905.061	605.025					
10			+ 0.179	+ 0.996	904.882	601.029	+ 0.179	+ 0.996				
85			- 41.929	+ 0.765	946.811	600.286	- 41.471	+ 8.707				
78												
49												
28			- 49.438	+ 2.250	006.249	628.034	- 162.938	+ 11.702				
00			- 0.101	+ 0.648	006.350	831.682	- 202.477	+ 10.004				
29			+ 49.438	- 1.725	946.866	600.407	- 160.094	+ 6.961				
85												
80			- 0.016	+ 0.875	946.882	634.282	- 83.626	+ 2.261				
90			+ 41.821	+ 0.760	905.061	635.025	- 41.821	+ 0.760				
点檢点坐標計算									Σ			
									倍面積	737.852388	✓	
									面積	068.926694	✓	
									m × 0.3025 = 坪			

街廓点坐標及街廓面積計算簿

道路 B

街廓番号 (No. 28)

点	方位角(A)	距離(S)	Cos A		Sin A		x	y	(3) 複経距	(4) 複経距	(1)×(4)	(2)×(3)
			(1) S Cos A	(2) S Sin A								
61						908.002	435					
61						966.811	630.286					
62			- 0.497	+ 8.092	- 7.776	937.835	622.343	+ 0.497	+ 8.092	- 7.776		+ .
72			- 21.426	- 0.705	- 15.479	916.309	623.048	+ 21.426	+ 15.479	- 15.479		- .
15			- 0.443	+ 15.210	- 15.210	914.816	607.835	- 0.443	+ 29.987	- 15.210		+ .
16			- 1.499	+ 0.062	- 15.210	917.045	607.770	+ 1.499	+ 45.262	- 15.210		+ .
71			- 0.409	+ 10.727	- 10.727	917.766	621.500	+ 0.409	+ 61.497	- 10.727		- .
60			- 21.492	+ 0.704	- 15.479	939.257	620.796	+ 21.492	+ 18.474	- 15.479		+ .
78			- 0.475	+ 9.612	- 9.612	939.832	630.608	+ 0.475	+ 9.666	- 9.612		+ .
61			+ 1.500	- 0.027	- 15.479	908.002	435	+ 1.500	+ 0.027	- 15.479		+ .
61						966.811	630.286					
点檢点坐標計算										Σ		
										倍面積	24.592084	✓
										面積	67.346277	✓
										m × 0.3025 = 坪		

街廓点坐標及街廓面積計算簿

下石 2PP-1
302-4

街廓番号 (No. 28)

点	方位角(A)	距離(S)	Cos A		Sin A		x	y	(3) 複線距	(4) 複経距	(1)×(4)	(2)×(3)		
			(1) S Cos A	(2) S Sin A										
2						-148								
						998.849	688.558							
3			+		-	9.065	0.294	989.784	688.852	+	9.065	-	0.294	-
36			+		+	0.628	22.724	989.156	666.127	+	18.758	+	22.137	+
33			-		+	18.140	0.587	997.286	665.540	+	1.256	+	44.659	-
34			-		-	0.031	11.995	997.617	677.535	+	17.205	+	64.040	-
35			+		-	9.065	0.293	998.552	677.828	-	8.471	+	21.756	+
2			-		-	0.297	10.720	998.849	688.558	+	0.297	+	10.720	-
点檢点坐標計算										Σ				
										倍面積	630.016880	630.016880		
										面積	10120240			
										m × 0.3025 = 坪				

街廓点坐標及街廓面積計算簿

下石

76-20
76-30

街廓番号 (No. 28)

点	方位角(A)	距離(S)	Cos A		Sin A		x	y	(3) 複緯距	(4) 複經距	(1)×(4)	(2)×(3)	
			(1) S Cos A	(2) S Sin A									
32						-147							
						007.043	656.773						
37			+		-	-148							
				18.101		0.425	988.912	657.298	-	18.101	-	0.425	-
38			+		+								
				0.184		6.724	988.727	650.574	-	06.447	+	4.674	+
31			-		+								
				18.100		0.426	006.857	650.048	+	18.402	+	12.924	-
32			-		-								
				0.186		6.724	007.043	656.773	+	0.186	+	6.725	-
点檢点坐標計算										Σ			
										倍面積	244.002044	✓	
										面積	122.016027		
										m × 0.3025 = 坪			

中庭測量株式会社

街廓点坐標及街廓面積計算簿

下石

P-19
P-20

街廓番号 (No. 28)

点	方位角(A)	距離(S)	Cos A		Sin A		x	y	(3) 複緯距	(4) 複經距	(1)×(4)	(2)×(3)
			(1) S Cos A	(2) S Sin A								
						-148						
21						006.857	650.048					
28			-		-	-148						
			18.120		0.526	988.727	650.574	18.120	0.526	-	-	
27			+		+	988.219	632.208	46.768	17.414	+	+	
			0.502		18.066							
30			-		+	006.350	631.682	19.145	46.206	-	+	
			18.121		0.526							
31			-		-	006.857	650.048	+	0.507	+	18.066	-
			0.507		18.066							
点檢点坐標計算										Σ		
										倍面積	666.500416	✓
										面積	222.251708	
										m × 0.3025 = 坪		

街廓点坐標及街廓面積計算簿

下石 292-7

街廓番号 (No. 28)

点	方位角(A)	距離(S)	Cos A		Sin A		x	y	(3) 複緯距	(4) 複經距	(1)×(4)	(2)×(3)
			(1) S Cos A	(2) S Sin A								
3							989.784	688.852				
4			+	0.606	-	0.606	977.243	689.258	+	0.606	-	-
18			+	0.639	+	0.639	975.604	632.574	+	0.639	+	+
39			-	0.615	+	0.615	988.219	632.208	+	0.615	-	+
37			-	0.692	-	0.692	988.912	657.298	+	0.692	-	-
32			-	0.525	+	0.525	907.043	656.773	-	0.525	-	-
33			-	0.342	-	0.342	907.286	665.540	-	0.342	-	+
36			+	0.587	-	0.587	989.157	666.127	-	0.587	+	+
3			-	0.627	-	0.627	989.784	688.852	+	0.627	-	-
点檢点坐標計算										Σ		
										倍面積	1745.984420	1745.984420
										面積	872.992101	872.992101
										m × 0.3025 = 坪		

街廓点坐標及街廓面積計算簿

下石

292-8

街廓番号 (No. 28)

点	方位角(A)	距離(S)	Cos A		Sin A		x	y	(3) 複緯距	(4) 複經距	(1)×(4)	(2)×(3)
			(1) S Cos A	(2) S Sin A								
4						977.243	689.258					
5			-	0.799	-	952.550	690.057	-	24.693	-	0.799	-
84			-	1.637	-	950.913	633.290	-	41.029	-	44.169	-
48			-	0.716	-	975.604	632.574	-	27.969	-	11.2652	-
4			-	1.639	-	977.243	689.258	-	1.639	-	46.184	-
点檢点坐標計算										Σ		
										倍面積	2802.812.662	2802.812.662
										面積	1401906.821	
										m × 0.3025 = 坪		

中庭測量株式會社

街廓点坐標及街廓面積計算簿

下石 ZPZ

街廓番号 (No. 28)

点	方位角(A)	距離(S)	Cos A		Sin A		x	y	(3) 複緯距	(4) 複經距	(1)×(4)	(2)×(3)
			(1) S Cos A	(2) S Sin A								
5						952.550	690.057					
6			+	-	66.965	915.484	691.253	+	-	66.965	-	-
7			+	+	82.284	907.201	683.420	+	+	82.284	+	+
8			-	+	1.262	905.967	655.327	+	+	91.900	+	+
10			-	+	11.817	917.786	655.117	+	+	81.245	+	+
19			+	+	8.473	917.313	644.557	+	+	70.001	+	+
13			-	+	29.700	947.043	643.107	+	+	40.764	+	+
29			+	+	0.177	946.866	633.407	+	+	11.191	+	+
34			-	+	4.047	950.913	633.290	+	+	7.021	+	+
5			-	-	1.637	952.550	690.057	+	-	1.637	+	-
点檢点坐標計算										Σ		
										倍面積	4.014.882220	4.014.882220
										面積	2007.441110	2007.441110
										m × 0.3025 = 坪		

街廊点坐標及街廊面積計算簿

内

4-131

街廊番号 (No. 28)

点	方位角(A)	距離(S)	Cos A		Sin A		x	y	(3) 複緯距	(4) 複經距	(1)×(4)	(2)×(3)
			(1) S Cos A	(2) S Sin A								
53						947.043	143.107					
54			+	-	0.932	940.228	143.439	+	6.815	-	0.602	-
82			+	+	0.932	939.825	134.407	+	4.033	+	8.068	+
83			-	+	0.125	946.882	134.282	-	7.079	+	17.025	+
53			-	-	0.825	947.043	143.107	+	0.161	+	8.825	-
点檢点坐標計算										Σ		
										倍面積	119.447866	123.981026
										面積	61.992510	
										m × 0.3025 = 坪		

街廓点坐標及街廓面積計算簿

內

4-132

街廓番号 (No. 28)

点	方位角(A)	距離(S)	Cos A		Sin A		x	y	(3) 複緯距	(4) 複經距	(1)×(4)	(2)×(3)	
			(1) S Cos A	(2) S Sin A									
54							740.228	1113.419					
55			+	6.060	-	0.011	733.868	1113.750	+	6.060	-	0.011	-
81			+	0.406	+	7.230	733.462	1114.520	+	0.426	+	7.208	+
82			-	6.060	+	0.110	737.925	1114.407	+	7.169	+	7.941	+
54			-	0.403	-	7.032	740.228	1113.419	+	0.600	+	7.032	-
点檢点坐標計算										Σ			
										倍面積	116.344221	✓	
										面積	48.172610		
										m × 0.3025 = 坪			

街廓点坐標及街廓面積計算簿

内

4-133

街廓番号 (No. 28)

点	方位角(A)	距離(S)	Cos A		Sin A		x	y	(3) 複經距	(4) 複經距	(1)×(4)	(2)×(3)
			(1) S Cos A	(2) S Sin A								
55							933.868	643.750				
56			+	0.452	-	0.265	928.416	644.015	+	0.452	-	0.265
80			+	0.409	+	0.919	928.007	634.617	+	1.013	+	8.968
81			-	0.455	+	0.097	933.462	634.520	+	6.267	+	18.062
55			-	0.406	-	0.230	933.868	643.750	+	0.406	+	9.230
点檢点坐標計算										Σ		
										倍面積	101.744013	✓
										面積	4.0867646	
										m × 0.3025 = 坪		

街廓点坐標及街廓面積計算簿

内

4-134

街廓番号 (No. 28)

点	方位角(A)	距離(S)	Cos A		Sin A		x	y	(3) 複緯距	(4) 複經距	(1)×(4)	(2)×(3)
			(1) S Cos A	(2) S Sin A								
56							P28-416	644-015				
57			-	2.744	-	0.104	P25-572	644-149	+	2.744	-	0.104
77			-	0.580	+	9.480	P25-092	634-669	+	6.068	+	9.212
80			-	2.915	+	0.052	P28-007	634-617	+	0.703	+	18.744
56			-	0.409	-	9.388	P28-416	644-015	+	0.609	+	9.498
点檢点坐標計算										Σ		
										倍面積	26762.278	26762.278
										面積	26762.629	
										m × 0.3025 = 坪		

街廓点坐標及街廓面積計算簿

丙 4-135

街廓番号 (No. 28)

点	方位角(A)	距離(S)	Cos A		Sin A		x	y	(3) 複緯距	(4) 複經距	(1)×(4)	(2)×(3)
			(1) S Cos A	(2) S Sin A								
			--	--								
57						925.672	644.149					
58			-	0.816	-	921.856	644.335	-	0.816	-		
78			-	0.568	-	921.288	634.737	-	0.220	+	9.226	+
79			-	0.804	+	925.092	634.669	+	4.964	+	18.892	+
57			-	0.580	-	925.672	644.149	+	0.580	+	9.480	-
			--	--				--	--		--	--
			--	--				--	--		--	--
			--	--				--	--		--	--
			--	--				--	--		--	--
			--	--				--	--		--	--
			--	--				--	--		--	--
			--	--				--	--		--	--
			--	--				--	--		--	--
			--	--				--	--		--	--
点檢点坐標計算										Σ		
			--	--						倍面積	72.832	775
			--	--						面積	26416.488	
			--	--						m × 0.3025 = 坪		

街廓点坐標及街廓面積計算簿

内 4-136

街廓番号 (No. 28)

点	方位角(A)	距離(S)	Cos A		Sin A		x	y	(3) 複緯距	(4) 複經距	(1)×(4)	(2)×(3)
			(1) S Cos A	(2) S Sin A								
58							921.856	644.335				
59			+ 4.463	- 0.222		917.313	644.557	+ 4.463	- 0.222	-	-	
76			+ 0.406	+ 9.742		916.877	634.815	+ 9.422	+ 9.298	+ -	+ -	
78			- 4.411	+ 0.078		921.288	634.737	+ 4.467	+ 19.118	-	+ -	
58			- 0.568	- 9.598		921.856	644.335	- 0.568	+ 9.598	-	-	
点檢点坐標計算										Σ		
										倍面積	86.721780	86.721780
										面積	42267.890	
										m × 0.3025 = 坪		

街廓点坐標及街廓面積計算簿

下石

76-10

街廓番号 (No. 28)

点	方位角(A)	距離(S)	Cos A		Sin A		x	y	(3) 複緯距	(4) 複經距	(1)×(4)	(2)×(3)
			(1) S Cos A	(2) S Sin A								
60							917.786	655.117				
8			+	11.817	-	0.210	905.969	655.327	-	11.817	-	0.210
7			+	0.642	+	14.467	905.317	640.760	+	24.286	+	14.147
77			-	11.817	+	0.209	917.134	640.551	+	10.121	+	28.920
60			-	0.642	-	14.466	917.786	655.117	+	0.642	+	14.466
点檢点坐標計算										Σ		
										倍面積	0.444,407849	✓
										面積	172,268,924	✓
										m × 0.3025 = 坪		

中庭測量株式会社

街廊点坐標及街廊面積計算簿

茨田

75
76

街廊番号 (No. 28)

点	方位角(A)	距離(S)	Cos A		Sin A		x	y	(3) 複線距	(4) 複経距	(1)×(4)	(2)×(3)
			(1) S Cos A	(2) S Sin A								
77							917.134	640.551				
P			+	-			905.317	640.760	+	-		-
90			-	+			905.061	135.025	-	+		+
76			-	+			916.877	134.815	+	+		+
77			-	-			917.134	640.551	+	+		-
点検点坐標計算										Σ		
										倍面積	1,276,444.44	✓
										面積	67,927.272	
										m × 0.3025 = 坪		

街廓点坐標及街廓面積計算簿

下石 376

街廓番号 (No. 28)

点	方位角(A)	距離(S)	Cos A		Sin A		x	y	(3) 複緯距	(4) 複經距	(1)×(4)	(2)×(3)
			(1) S Cos A	(2) S Sin A								
z8			---	---	---	---	-0.48	0.06249	628.034			
40			+ 1.0787	- 0.408	995.415	128.443	+ 1.0787	- 0.408			-	
41			+ 1.0787	- 0.408	995.138	416.816	+ 21.920	+ 10.870			+	+
z7			---	---	---	---	+ 11.623	- 22.844			-	+
z8			- 1.0722	- 11.626	0.06249	628.034	+ 0.022	+ 11.626			-	-
			---	---	---	---						
			---	---	---	---						
			---	---	---	---						
			---	---	---	---						
			---	---	---	---						
			---	---	---	---						
			---	---	---	---						
			---	---	---	---						
			---	---	---	---						
			---	---	---	---						
点檢点坐標計算										Σ		
			---	---	---	---				倍面積		
			---	---	---	---				面積	21.728400 21.7284 12.544298	21.728400 21.7284 12.544298
			---	---	---	---				m × 0.3025 = 坪		

街廓点坐標及街廓面積計算簿

下石 79

街廓番号 (No. 28)

点	方位角(A)	距離(S)	Cos A		Sin A		x	y	(3) 複緯距	(4) 複經距	(1)×(4)	(2)×(3)	
			(1) S Cos A	(2) S Sin A									
27						-147							
						005.927	616.408						
						-148							
41			+	10.789	-	0.408	995.138	616.816	+	10.789	-	0.408	-
42			-	0.65	-	1.418	995.138	618.338	-	21.436	-	2.006	-
43			+	703	-	0.337	996.477	618.667	+	00.211	-	4.178	-
24			+	0.250	-	10.727	996.216	604.940	+	09.139	+	9.218	+
25			-	16.075	+	0.674	002.491	604.266	+	23.047	+	20.610	+
26			-	0.080	-	2.876	005.671	607.142	+	0.492	+	21.608	-
27			-	0.246	-	9.266	005.927	616.408	+	0.246	+	9.266	-
点檢点坐標計算										Σ			
										倍面積	492.861968	493.263865	
										面積	83.727	266.400985	
										m × 0.3025 = 坪			

中庭測量株式会社

街廓点坐標及街廓面積計算簿

下石

7P-11

街廓番号 (No. 28)

点	方位角(A)	距離(S)	Cos A		Sin A		x	y	(3) 複緯距	(4) 複經距	(1)×(4)	(2)×(3)
			(1) S Cos A	(2) S Sin A								
40							995.480 ⁴	628.411 ⁴				
41			+				986.709 ³	628.772 ⁷	+	8.712 ⁶	-	-
43			+				986.499 ⁷⁰	618.662 ³	+	7.912 ⁶	+	+
42			-				995.190 ⁷³	618.332 ¹	+	9.177 ⁶	-	+
40			-				995.480 ⁴	628.411 ⁴	+	0.250 ⁶	-	-
点檢点坐標計算										Σ		
										倍面積	176.442 ⁶⁷²⁶⁵³	176.242 ⁶⁷²⁶⁵³
										面積	88.936 ⁶⁷²⁶⁵³	88.936 ⁶⁷²⁶⁵³
										m × 0.3025 = 坪		

街廓点坐标及街廓面积计算簿

下石 7P-5

街廓番号 (No. 28)

点	方位角(A)	距離(S)	Cos A		Sin A		x	y	(3) 複緯距	(4) 複経距	(1)×(4)	(2)×(3)
			(1) S Cos A	(2) S Sin A								
44							986.758	628.777				
45			-	0.208	-	0.978	981.350	628.978	-	0.208	-	-
46			-	0.280	-	0.961	981.350	618.948	-	0.280	-	-
43			-	0.287	-	0.958	986.479	618.667	-	0.287	-	-
44			-	0.209	-	0.978	986.758	628.777	-	0.209	-	-
点検点坐标计算										Σ		
										倍面積	109.768	599
										面積	54.884	299
										m × 0.3025 = 坪		

街廓点坐標及街廓面積計算簿

下石

79-6

街廓番号 (No. 28)

点	方位角(A)	距離(S)	Cos A	Sin A	x	y	(3) 複緯距	(4) 複經距	(1)×(4)	(2)×(3)
			(1) S Cos A	(2) S Sin A						
43					986.479 ⁷⁰	618.667 ³				
46			- 0.5479	- 0.288 ⁶	987.020	618.748 ⁹	- 5.679	- 0.288 ⁶		
23			- 0.684 ⁵⁴	- 1.0778 ⁹	990.635	605.170	- 11.243 ¹	- 10.208 ⁷		+
24			- 0.5481	- 0.290 ¹	996.216	604.940	- 6.747 ⁰⁸⁹	- 27.218 ⁶		+
43			- 0.288 ⁵⁴	- 1.072 ³	986.479 ⁷⁰	618.667 ³	- 0.288 ⁵⁴	- 10.72 ³		
点檢点坐標計算								Σ		
								倍面積	9440	
								面積	7612.874	✓
								m × 0.3025 = 坪		

中庭測量株式会社

街廓点坐标及街廓面积计算簿

下石 54

街廓番号 (No. 28)

点	方位角(A)	距離(S)	Cos A		Sin A		x	y	(3) 複線距	(4) 複經距	(1)×(4)	(2)×(3)
			(1) S Cos A	(2) S Sin A								
			--	--	--	--						
46			--	--	--	--	987.920 ^{0.991}	118.748 [?]				
47			+	-	+	972.482	118.287	+	-	--	--	
22			+	-	+	972.077	105.521	+	-	+	+	
23			-	+	-	920.135	105.170	-	+	--	+	
46			-	+	-	987.920 ^{0.991}	118.748 [?]	-	+	--	--	
			--	--	--	--						
			--	--	--	--						
			--	--	--	--						
			--	--	--	--						
			--	--	--	--						
			--	--	--	--						
			--	--	--	--						
			--	--	--	--						
			--	--	--	--						
			--	--	--	--						
			--	--	--	--						
			--	--	--	--						
点検点坐标计算										Σ		
			--	--	--	--				倍面積	141810	
			--	--	--	--				面積	221.75078 / 205.141810	✓
			--	--	--	--					117.77197	
			--	--	--	--				m × 0.3025 = 坪		

街廓点坐標及街廓面積計算簿

下石 79-1

街廓番号 (No. 28)

点	方位角(A)	距離(S)	Cos A		Sin A		x	y	(3) 複經距	(4) 複緯距	(1)×(4)	(2)×(3)
			(1) S Cos A	(2) S Sin A								
			--	--								
45							250 721.220	80 628.972				
49			-	-	28.969 29.019	1.099	952.281	630.077	-	-	--	--
51			-	-	0.761	9.683	951.520	620.394	+	+	+	+
50			-	-	2.007	0.075	953.829	620.319	+	+	--	+
21			-	-	0.625	14.021	953.204	606.278	+	+	+	+
22			-	-	12.893	0.777	972.097	605.521	+	+	--	+
47			-	-	2.385	13.778	972.482	619.299	+	+	--	--
46			-	-	0.991 0.991	0.049	981.530	618.948	+	+	--	+
45			-	-	0.280 0.280	10.059	981.200	628.972	-	-	--	--
			--	--								
			--	--								
			--	--								
点檢点坐標計算										Σ		
										倍面積	142062	1101742062
										面積	1101742062	1101742062
											857031	400726124
											400726124	↓
										m×0.3025=坪		

中庭測量株式会社

街廓点坐標及街廓面積計算簿

下石

79-7

街廓番号 (No. 28)

点	方位角 (A)	距離 (S)	Cos A		Sin A		x	y	(3) 複緯距	(4) 複經距	(1)×(4)	(2)×(3)
			(1) S Cos A	(2) S Sin A								
47							752.281	630.077				
85			4.470	0.207	946.811	630.284	4.470	0.207				
78			6.979	0.124	939.832	630.408	17.919	0.508				
63			10.474	0.612	939.257	620.796	24.474	8.940				
51			12.263	0.402	951.520	620.394	12.784	18.964				
49			0.761	0.683	952.281	630.077	0.761	0.683				
点檢点坐標計算										Σ		
										倍面積	239.664037	✓
										面積	119.832018	
										m × 0.3025 = 坪		

街廓点坐標及街廓面積計算簿

下石

76-5

街廓番号 (No. 28)

点	方位角(A)	距離(S)	Cos A		Sin A		x	y	(3) 複緯距	(4) 複經距	(1)×(4)	(2)×(3)
			(1) S Cos A	(2) S Sin A								
50							253.829	620.319				
63			14.472	0.477	939.257	620.776	14.472	0.477				
20			0.620	13.898	938.637	606.898	29.764	12.944				
21			14.467	0.600	953.204	606.298	14.817	27.442				
50			0.625	14.021	953.829	620.319	0.625	14.021				
点檢点坐標計算										Σ		
										倍面積	1407.426303	✓
										面積	201.718151	
										m × 0.3025 = 坪		

街廓点坐標及街廓面積計算簿

下石

76-37

街廓番号 (No. 28)

点	方位角(A)	距離(S)	Cos A		Sin A		x	y	(3) 複緯距	(4) 複經距	(1)×(4)	(2)×(3)		
			(1) S Cos A	(2) S Sin A										
63							938.257	620.776						
65			+	-	7.260	0.208	931.997	631.034	+	-	7.260	0.208	--	--
19			+	-	2.574	13.839	931.403	607.195	+	-	15.114	12.260	+	+
20			-	+	7.204	0.297	938.637	606.898	+	-	8.474	27.499	--	+
63			-	-	0.620	13.898	938.257	620.776	+	-	0.620	13.898	--	--
点檢点坐標計算										Σ				
										倍面積	201.234784	✓		
										面積	100.667392			
										m × 0.3025 = 坪				

街廓点坐標及街廓面積計算簿

下石

76-36

街廓番号 (No. 28)

点	方位角(A)	距離(S)	Cos A		Sin A		x	y	(3) 複緯距	(4) 複經距	(1)×(4)	(2)×(3)	
			(1) S Cos A	(2) S Sin A									
			--	--	--	--							
65							931.997	621.034					
67			+	0.654	-	0.120	928.343	621.154	+	0.654	-	0.120	
18			-	0.647	+	13.806	927.696	607.348	+	7.954	+	13.566	+
19				0.707	+	0.143	931.403	607.195	+	4.894	+	27.424	+
65				0.594	-	13.839	931.997	621.034	+	0.594	+	13.839	
			--	--	--	--							
			--	--	--	--							
			--	--	--	--							
			--	--	--	--							
			--	--	--	--							
			--	--	--	--							
			--	--	--	--							
			--	--	--	--							
			--	--	--	--							
			--	--	--	--							
			--	--	--	--							
点檢点坐標計算										Σ			
										倍面積	101,916.819	✓	
										面積	50,958.409		
										m × 0.3025 = 坪			

中庭測量株式会社

街廓点坐標及街廓面積計算簿

下石 76-4

街廓番号 (No. 28)

点	方位角(A)	距離(S)	Cos A		Sin A		x	y	(3) 複緯距	(4) 複經距	(1)×(4)	(2)×(3)	
			(1) S Cos A	(2) S Sin A									
67							928.343	621.154					
68			+	0.660	-	0.119	924.683	621.273	+	0.660	-	0.119	
17			+	0.554	+	13.779	924.129	607.494	+	7.874	+	14.541	+
18			-	0.467	+	0.146	927.696	607.348	+	4.861	+	27.466	-
67			-	0.647	-	13.806	928.343	621.154	+	0.647	+	14.806	-
点檢点坐標計算										Σ			
										倍面積	99.827430	✓	
										面積	49.913715		
										m × 0.3025 = 坪			

街廓点坐標及街廓面積計算簿

下西 11

街廓番号 (No. 28)

点	方位角 (A)	距離 (S)	Cos A		Sin A		x	y	(3) 複緯距	(4) 複經距	(1)×(4)	(2)×(3)
			(1) S Cos A	(2) S Sin A								
68						924.683	621.273					
71			+	-	6.919	0.227	917.764	621.500	+	-	6.919	0.227
16			-	+	0.409	13.727	917.355	607.773	-	+	14.247	10.270
17			-	+	6.774	0.279	924.129	607.494	+	+	7.882 473	27.279
68			-	+	0.554	13.779	924.683	621.273	+	+	0.554	10.779
点檢点坐標計算										Σ		
										倍面積	188.562	168
										面積	74.281734	✓
										m × 0.3025 = 坪		

街廓点坐標及街廓面積計算簿

内 4-130

街廓番号 (No. 28)

点	方位角 (A)	距離 (S)	Cos A		Sin A		x	y	(3) 複緯距	(4) 複經距	(1)×(4)	(2)×(3)	
			(1) S Cos A	(2) S Sin A									
61							938.332	630.435					
86			+	4.444	-	0.080	933.787	630.515	+	4.444	-	0.080	
64			+	0.400	+	8.076	933.387	622.439	+	9.490	+	7.866	+
62			-	4.442	+	0.116	937.935	622.343	+	5.442	+	6.058	+
61			-	0.497	-	8.092	938.332	630.435	+	0.497	+	8.092	
点檢点坐標計算										Σ			
										倍面積	72.475948	✓	
										面積	46.287974		
										m × 0.3025 = 坪			

中庭測量株式会社

街廓点坐標及街廓面積計算簿

内

4-129

街廓番号 (No. 28)

点	方位角(A)	距離(S)	Cos A		Sin A		x	y	(3) 複緯距	(4) 複經距	(1)×(4)	(2)×(3)	
			(1) S Cos A	(2) S Sin A									
86							933.787	630.515					
87			+	4.004	-	0.072	929.753	630.587	-	4.004	-	0.072	
66			-	0.383	-	7.967	929.270	622.620	-	8.441	+	7.820	+
64			-	4.017	-	0.101	933.387	622.489	+	4.017	+	15.921	+
86			-	0.400	-	8.026	933.787	630.515	+	0.400	+	8.026	
点檢点坐標計算										Σ			
										倍面積	64.419296	✓	
										面積	62.229690		
										m × 0.3025 = 坪			

街廓点坐標及街廓面積計算簿

内

4-128

街廓番号 (No. 28)

点	方位角(A)	距離(S)	Cos A		Sin A		x	y	(3) 複緯距	(4) 複經距	(1)×(4)	(2)×(3)		
			(1) S Cos A	(2) S Sin A										
87							929.753	630.597						
88			-	6.069	-	0.119	923.384	630.700	-	6.069	-	0.119	--	--
69			-	0.380	-	7.871	923.004	622.829	-	10.118	-	7.645	-	-
66			-	6.066	-	0.209	929.370	622.620	-	7.102	-	14.725	-	-
87			-	0.383	-	7.967	929.753	630.597	-	8.080	-	7.967	-	-
点檢点坐標計算										Σ				
										倍面積	108.971, 108	✓		
										面積	√2425654			
										m × 0.3025 = 坪				

街廓点坐標及街廓面積計算簿

内 4-127

街廓番号 (No. 28)

点	方位角(A)	距離(S)	Cos A		Sin A		x	y	(3) 複緯距	(4) 複經距	(1)×(4)	(2)×(3)	
			(1) S Cos A	(2) S Sin A									
88						923.384	630.700						
89			+	0.044	-	0.060	920.040	630.760	+	0.044	-	0.060	
70			-	0.325	+	7.824	919.715	122.936	+	7.013	+	7.704	
69			-	0.289	+	0.107	923.004	622.829	+	6.049	+	15.635	
88			-	0.380	-	7.871	923.384	630.700	+	0.380	+	7.871	
点檢点坐標計算										Σ			
										倍面積	2271.835	✓	
										面積	26.04667		
										m × 0.3025 = 坪			

街廓点坐標及街廓面積計算簿

内

4-126

街廓番号 (No. 28)

点	方位角(A)	距離(S)	Cos A		Sin A		x	y	(3) 複緯距	(4) 複經距	(1)×(4)	(2)×(3)	
			(1) S Cos A	(2) S Sin A									
89						220.040	630.760						
75			+	0.242	-	0.969	216.698	630.919	+	0.242	-	0.969	
72			+	0.387	-	7.771	216.309	623.048	+	7.073	+	7.640	+
70			-	0.406	+	0.112	219.715	622.236	-	4.046	+	18.536	+
89			-	0.325	-	7.824	220.040	630.760	+	0.325	+	7.824	
点檢点坐標計算										Σ			
										位面積	26.678	577	
										面積	26.029	288	
										m × 0.3025 = 坪			

街廓点坐標及街廓面積計算簿

内

4-125

街廓番号 (No. 28)

点	方位角(A)	距離(S)	Cos A		Sin A		x	y	(3) 複緯距	(4) 複經距	(1)×(4)	(2)×(3)	
			(1) S Cos A	(2) S Sin A									
75							916.678	630.819					
10			+	11.816	-	0.210	904.882	631.029	-	11.816	-	0.210	
11			+	0.009	+	0.876	904.843	630.153	-	20.171	+	0.456	+
74			-	11.790	+	0.623	916.633	629.530	-	11.920	+	1.944	+
75			-	0.064	-	1.289	916.678	630.819	+	0.064	+	1.289	-
点檢点坐標計算										Σ			
										倍面積	25.496811		✓
										面積	12.798404		
										m×0.3025=坪			

街廓点坐標及街廓面積計算簿

下石

75-35

街廓番号 (No. 28)

点	方位角(A)	距離(S)	Cos A		Sin A		x	y	(3) 複緯距	(4) 複經距	(1)×(4)	(2)×(3)
			(1) S Cos A	(2) S Sin A								
74							916.633	629.530				
11			+		-		904.843	630.153	+	11.790	-	0.620
P1			+		-		904.609	624.940	+	20.214	+	0.967
P2			-		+		916.373	624.317	+	12.284	+	7.800
74			-		-		916.633	629.530	+	0.260	+	0.210
点檢点坐標計算										Σ		
										倍面積	123.094764	✓
										面積	61.547282	
										m × 0.3025 = 坪		

中庭測量株式会社

街廊点坐標及街廊面積計算簿

下石

76-15

街廊番号 (No. 28)

点	方位角(A)	距離(S)	Cos A		Sin A		x	y	(3) 複緯距	(4) 複經距	(1)×(4)	(2)×(3)
			(1) S Cos A	(2) S Sin A								
P2							916.373	524.317				
P1			-	11.764	-	0.623	904.609	624.940	-	11.764	-	0.623
12			-	0.266	+	4.940	904.943	619.000	+	20.794	+	4.694
73			-	11.827	-	0.825	916.178	618.375	-	12.202	+	11.219
72			-	0.139	-	4.470	916.307	623.018	+	0.267	+	7.811
P2			-	0.064	-	1.269	916.373	624.317	+	0.064	+	1.269
点檢点坐標計算										Σ		
										倍面積	139.139654	✓
										面積	149.524104	
											70.162052	
											69.569825	
										m × 0.3025 = 坪		

街廓点坐標及街廓面積計算簿

下石 76-14

街廓番号 (No. 28)

点	方位角(A)	距離(S)	Cos A		Sin A		x	y	(3) 複線距	(4) 複經距	(1)×(4)	(2)×(3)		
			(1) S Cos A	(2) S Sin A										
73							716.178 ³	618.975 ⁴						
12			+	11.827 ³⁰	-	0.825 ⁵	706.343	619.000	+	11.827 ³⁰	-	0.825 ⁵	--	--
13			+	0.243	+	7.675	904.000	611.425	+	4.000	+	6.825	+	+
14			-	2.263	+	4.120	906.263	608.285	-	21.477 ⁸³	+	17.820	--	+
15			-	8.992	+	0.570	715.256	607.835	+	9.624 ⁷	+	20.810	--	+
73			-	0.514 ⁷	-	10.640 ⁶	716.178 ³	618.975 ⁴	+	0.514 ⁷	+	10.640 ⁶	--	--
点檢点坐標計算										Σ	--	--	--	--
										倍面積	5.22804			
										面積	244.740185			✓
											616.178			✓
											122.42177			
										m × 0.3025 = 坪				