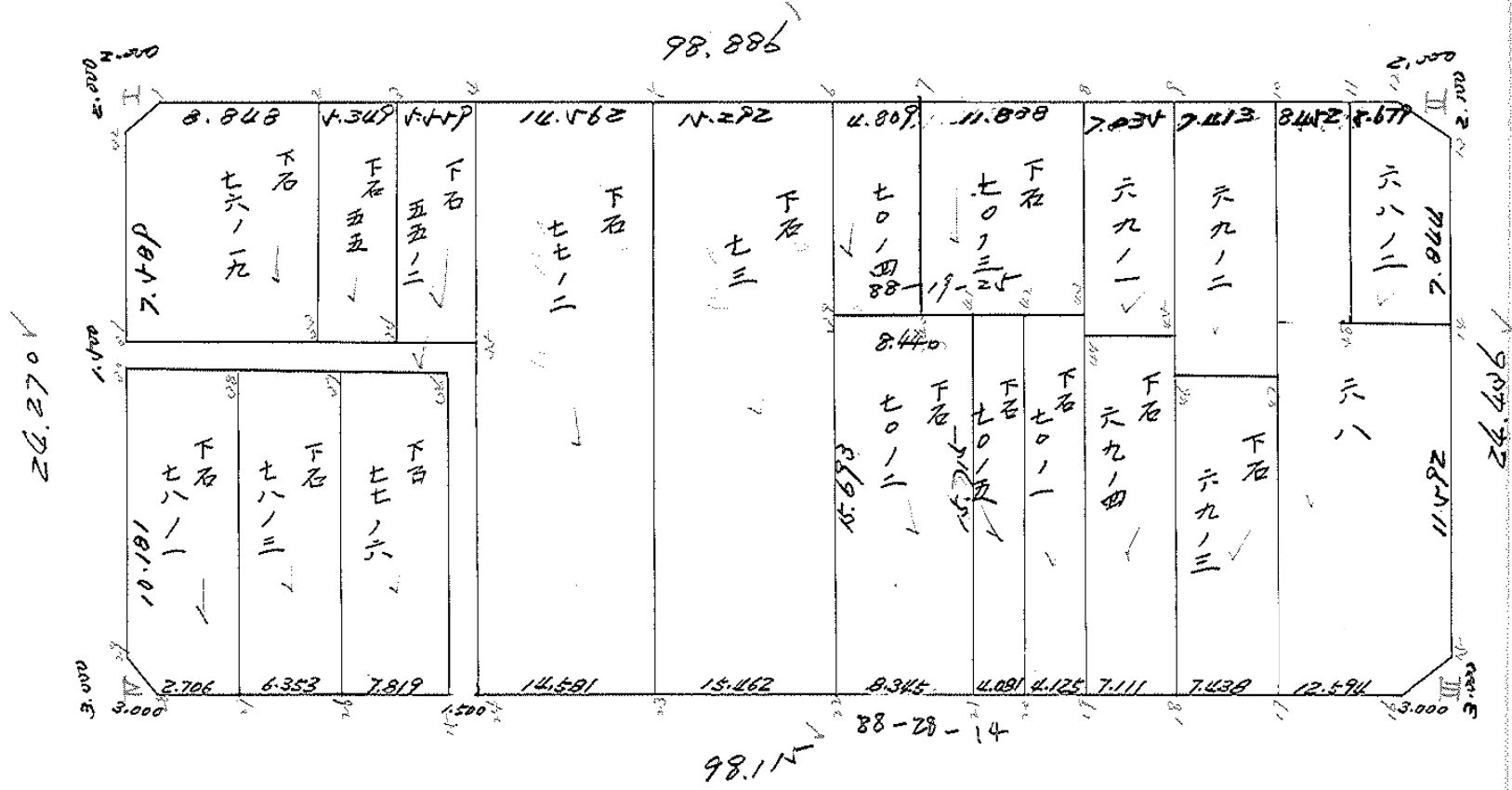
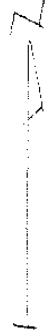


街廓原子一覽表用紙 (No. 384)

略

図

計算面積 = m²
 角切面積 =
 換地面積 =



街廊点坐標及街廊面積計算簿

街廊番号 (No. 34)

点	方位角(A)	距離(S)	cos A (1) S cos A	sin A (2) S sin A	x	y	(3) 複緯距	(4) 複経距	(1)×(4)	(2)×(3)	
					-148	-37					
H					980.981	497.169					
H	88 22 00	98.986	0.28058 2.804	999598 98.846	978.177	498.000	2.804	98.846	-	-1	
H	179 27 00	26.436	-999955 26.435	0.9454 0.231	0.02612	498.072	18.827	197.923	-	-	
N	268 28 16	98.114	-0.26691 2.619	999644 98.080	0.05231	496.142	44.881	100.074	-	1	
H					980.981	497.169	-24.240	0.997	-	1	
点検点坐標計算							Σ				
							倍面積	4797.000877	4797.000877		
							面積		2498.4785		
							m × 0.3025 = 坪				

街廊点坐標及街廊面積計算簿

街廊番号 (No. **34**)

点	方位角(A)	距離(S)	cos A (1) S cos A	Sin A (2) S sin A	X	Y	(3) 複線距離	(4) 複線距離	(1)×(4)	(2)×(3)
I					-168	-37				
					980.981	497.149				
02	42-59-46 0.932392	2.000	1.999	0.082	982.980	497.067	-	1.999	1.0082	-
1	42-59-46	2.811	2.056	1.917	980.924	494.140	-	1.942	2.001	-
I		2.000	0.047	1.999	980.981	497.149	-	0.047	1.999	-
									4.000674	4.000674
									2.000337	
II					-168	-37				
					978.177	498.203				
12	46-5-5 1.038600	2.000	0.047	1.999	978.224	490.202	-	0.047	1.999	+
13	133-54-55	2.801	1.943	2.018	980.177	498.284	-	2.047	1.980	-
II		2.000	2.000	0.019	978.177	498.203	-	2.000	0.019	+
									3.999083	3.999083
									1.999541	
点検点坐標計算								Σ		
							倍面積			
							面積			
							m × 0.3025 = 坪			

街廓点坐標及街廓面積計算簿

街廓番号 (No. **34**)

点	方位角(A)	距離(S)	Cos A		Sin A		x	y	(3) 複緯距	(4) 複経距	(1)×(4)	(2)×(3)
			(1) S Cos A	(2) S Sin A								
II							-149	-37				
							0.02612	498.072				
15	45-58-5	0.000	1	3.000	-	0.028	999.612	498.100	1	3.000	-0.028	-
	0.966610											
16	223-58-5	4.279	-	3.080	-	-149	0.02692	498.072	1	2.920	3.027	-
III		0.000	+	0.080	+	2.999	0.02612	498.072	-	0.080	2.999	-
											8.999240	8.999240
											4.499620	
IV							-149	-37				
							0.04201	496.142				
28	46-55-38	0.000	+	0.080	+	2.999	0.04201	496.142	1	0.080	2.999	+
	1.070277											
29	313-321	4.273	+	2.917	-	3.122	0.02204	496.275	+	3.077	2.876	-
IV		0.000	-	2.997	+	0.123	0.04201	496.142	+	2.997	0.123	+
											8.997843	8.997843
											4.498921	
点檢点坐標計算										Σ		
										倍面積		
										面積		
										m × 0.3025 = 坪		

街廊点坐標及街廊面積計算簿

通路

街廊番号 (No. 34)

点	方位角(A)	距離(S)	Cos A		Sin A		x	y	(3) 複線距	(4) 複經距	(1)×(4)	(2)×(3)
			(1) S Cos A	(2) S Sin A								
31						990.562	596.755					
35			+ 0.623	- 21.623		989.939	575.132	+ 0.623	+ 21.623	-	-	
24				- 14.721	+ 0.350	004.660	574.782	-- 13.475	+ 43.696	--	--	
25				0.040	1.499	004.700	576.281	-- 28.236	+ 42.447	--	-	
36			- 13.218		0.214	991.482	576.595	-- 15.058	+ 40.634	+ 13.218	+ 13.218	
30				0.579	20.098	992.061	596.693	-- 2.419	+ 20.222	--	-	
31			+ 1.499		0.062	990.562	596.755	-- 1.499	+ 0.062	+ 1.499	+ 1.499	
点檢点坐標計算										Σ		
										倍面積	104.548255	✓
										面積	52.257427	/
										m × 0.3025 = 坪		

街廓点坐標及街廓面積計算簿

下石 76-1P

街廓番号 (No. 34)

点	方位角(A)	距離(S)	Cos A		Sin A		x	y	(3) 複経距	(4) 複経距	(1)×(4)	(2)×(3)	
			(1) S Cos A	(2) S Sin A									
1							980.924	595.150					
2			-	0.241	-	0.969	980.673	586.305	+	0.251	+	8.915	+
33			-	0.580	-	0.283	990.253	586.022	-	0.078	+	17.973	-
31			-	0.309	-	0.799	990.562	596.755	-	18.967	+	7.523	-
32			+	0.482	-	0.312	982.980	597.067	-	11.694	-	3.822	-
1			-	0.056	-	0.997	980.924	595.150	-	2.056	-	1.917	-
点檢点坐標計算										Σ			
										倍面積	202.931008	✓	
										面積	101.4644011		
										m × 0.3025 = 坪			

街廓点坐標及街廓面積計算簿

下石 55

街廓番号 (No. 34)

点	方位角(A)	距離(S)	Cos A		Sin A		x	y	(3) 複緯距	(4) 複經距	(1)×(4)	(2)×(3)
			(1) S Cos A	(2) S Sin A								
2							280.673	586.305				
3			+ 0.151	+ 5.346			280.522	580.959	+ 0.151	+ 5.346	+ .	+ .
34			- 9.576	+ 0.305			290.078	580.654	- 9.274	+ 10.997	-- .	-- .
33			- 0.144	+ 5.368			290.253	586.022	- 17.005	+ 5.934	-- .	+ .
2			+ 9.580	- 0.283			280.673	586.305	- 9.580	+ 0.283	+ .	+ .
点檢点坐標計算										Σ		
										位面積	102.708646	102.708646
										面積	41.342928	✓
										m × 0.3025 = 坪		

街廓点坐標及街廓面積計算簿

下石

78-1

街廓番号 (No. 34)

点	方位角(A)	距離(S)	Cos A		Sin A		x	y	(3) 複 雜 距	(4) 複 雜 距	(1)×(4)	(2)×(3)	
			(1) S Cos A	(2) S Sin A									
30							PP2.061	596.693					
38			-	0.164	-	4.741	PP1.896	590.952	+	0.164	+	5.741	+
27			-	13.182	+	0.504	005.078	590.448	--	12.852	+	11.986	--
28			-	0.073	-	2.704	005.151	593.153	--	26.107	+	7.785	+
29			-	2.917	-	4.122	002.234	596.275	--	23.263	+	3.758	+
30			-	10.173	-	0.418	PP2.061	596.693	--	10.173	+	0.418	+
点檢点坐標計算										Σ			
										倍面積	141.968692	✓	
										面積	70.984346	✓	
										m × 0.3025 = 坪			

街廊点坐標及街廊面積計算簿

下石 55-2

街廊番号 (No. 34)

点	方位角(A)	距離(S)	Cos A		Sin A		x	y	(3) 複緯距	(4) 複経距	(1)×(4)	(2)×(3)	
			(1) S Cos A	(2) S Sin A									
3						980.522	580.959						
4			+	0.158	+	4.447	980.364	575.402	+	0.158	+	5.557	+
35			-	0.575	+	0.270	989.939	575.132	-	0.259	+	11.384	-
34			-	0.149	-	4.422	990.098	580.654	-	10.993	+	6.132	-
3			+	0.576	-	0.305	980.522	580.959	-	0.576	+	0.305	+
点検点坐標計算										Σ			
										倍面積	106.178102	✓	
										面積	43.089051	✓	
										m × 0.3025 = 坪			

街廓点坐標及街廓面積計算簿

下石 78-3

街廓番号 (No. 34)

点	方位角(A)	距離(S)	Cos A		Sin A		x	y	(3) 複緯距	(4) 複經距	(1)×(4)	(2)×(3)	
			(1) S Cos A	(2) S Sin A	x	y							
38							291.896	590.952					
37			-	0.189	-	6.542	291.707	584.410	+	0.189	+	6.542	+
26			-	13.202	+	0.313	004.909	584.077	-	12.824	+	13.207	-
27			-	0.169	-	6.351	005.078	590.448	-	26.195	+	7.359	-
38			+	13.182	-	0.504	291.896	590.952	-	13.182	+	0.504	+
点檢点坐標計算										Σ			
										倍面積	170.230699	✓	
										面積	64.114049	✓	
										m × 0.3025 = 坪			

街廓点坐標及街廓面積計算簿

下石

77-6

街廓番号 (No. 34)

点	方位角(A)	距離(S)	Cos A		Sin A		x	y	(3) 複經距	(4) 複經距	(1)×(4)	(2)×(3)		
			(1) S Cos A	(2) S Sin A										
37							991.707	584.410						
36			-	0.224	-	7.814	991.482	576.595	-	0.225	-	7.815	+	+
25			-	13.218	-	0.314	004.700	576.281	-	12.768	+	15.944	-	-
26			-	0.209	-	7.816	004.909	584.097	-	26.195	+	8.442	-	-
37			+	13.202	-	0.313	991.707	584.410	-	13.202	+	0.313	+	+
点檢点坐標計算										Σ				
										倍面積	206.121469	✓		
										面積	103.310784	✓		
										m × 0.3025 = 坪				

街廓点坐標及街廓面積計算簿

下石 77-2

街廓番号 (No. 34)

点	方位角(A)	距離(S)	Cos A		Sin A		x	y	(3) 複緯距	(4) 複經距	(1)×(4)	(2)×(3)
			(1) S Cos A	(2) S Sin A								
4							780.364	575.402				
5			+ 0.413	+ 14.456	779.951	560.946	+ 0.413	+ 14.556	+ .	+ .		
23			- 24.320	+ 0.640	004.271	560.206	- 23.494	+ 29.752	-- .	-- .		
24			- 0.389	- 14.476	004.660	574.782	- 48.203	+ 15.816	-- .	+ .		
25			+ 14.721	- 0.350	989.939	575.132	- 33.871	+ 0.890	+ .	+ .		
4			+ 9.575	- 0.270	780.364	575.402	- 9.575	+ 0.270	+ .	+ .		
点檢点坐標計算										Σ		
										倍面積	708,022.496	✓
										面積	214,011.249	
										m × 0.3025 = 坪		

街廓点坐标及街廓面积计算簿

下石 70-4

街廓番号 (No. 34)

点	方位角(A)	距離(S)	Cos A		Sin A		x	y	(3) 複緯距	(4) 複経距	(1)×(4)	(2)×(3)
			(1) S Cos A	(2) S Sin A								
6							279.517	545.560				
7			+ 0.136	+ 4.807			279.381	540.753	+ 0.136	+ 4.807	+ .	+ .
40			- 8.652	+ 0.288			288.033	540.465	- 8.380	+ 0.902	- .	- .
39			- 0.141	- 4.807			288.174	545.272	- 17.173	+ 5.383	- .	+ .
6			+ 8.657	- 0.288			279.517	545.560	- 8.657	+ 0.288	+ .	+ .
点檢点坐标計算									Σ			
									倍面積	83.284139	/	
									面積	41.842069	/	
									m × 0.3025 = 坪			

街廓点坐標及街廓面積計算簿

下石 70-3

街廓番号 (No. 34)

点	方位角(A)	距離(S)	Cos A		Sin A		x	y	(3) 複緯距	(4) 複經距	(1)×(4)	(2)×(3)	
			(1) S Cos A	(2) S Sin A									
7							979.321	540.753					
8			-	0.337	-	11.884	979.044	528.869	+	0.337	+	11.884	+
43			-	0.643	-	0.226	987.687	528.633	-	7.969	+	24.004	-
40			-	0.346	-	11.832	988.033	540.465	-	16.958	+	124.08	+
7			+	0.652	-	0.288	979.321	540.753	-	8.652	+	0.288	+
点檢点坐標計算										Σ			
										位面積	205.263056	✓	
										面積	102.631528	✓	
										m × 0.3025 = 坪			

街廓点坐標及街廓面積計算簿

下石 73

街廓番号 (No. 34)

点	方位角(A)	距離(S)	Cos A		Sin A		x	y	(3) 複緯距	(4) 複經距	(1)×(4)	(2)×(3)
			(1) S Cos A	(2) S Sin A								
5						979.951	560.846					
6			+ 0.434	+ 15.286		979.517	545.560	+ 0.434	+ 15.286	+ .	+ .	
22			- 24.311	+ 0.811		003.859	544.749	-- 23.473	+ 31.383	-- .	-- .	
23			- 0.419	- 15.447		004.271	560.206	-- 48.227	+ 16.737	-- .	+ .	
5			+ 24.320	- 0.640		979.951	560.846	-- 24.320	+ 0.640	+ .	+ .	
点檢点坐標計算									Σ			
									倍面積	748.607060	✓	
									而積	674.902430	✓	
									m × 0.3025 = 坪			

中庭測量株式会社

街廓点坐標及街廓面積計算簿

下石

70-2

街廓番号 (No. 34)

点	方位角(A)	距離(S)	Cos A		Sin A		x	y	(3) 複緯距	(4) 複經距	(1)×(4)	(2)×(3)		
			(1) S Cos A	(2) S Sin A										
3P							988.174	545.272						
41			+	0.247	-	8.436	987.927	536.836	+	0.247	+	8.436	-	+
21			-	15.709	+	0.429	003.636	536.407	--	15.215	+	17.301	--	--
22			-	0.222	-	8.342	003.858	544.749	--	31.146	+	9.388	--	+
3P			+	15.684	-	0.429	988.174	545.272	--	15.684	+	0.523	-	+
点檢点坐標計算										Σ				
										倍面積	263.579121	✓		
										面積	131.789560			
										m × 0.3025 = 坪				

街廓点坐标及街廓面积计算簿

下石

70-5

街廓番号 (No. 34)

点	方位角(A)	距離(S)	Cos A		Sin A		x	y	(3) 複緯距	(4) 複經距	(1)×(4)	(2)×(3)
			(1) S Cos A	(2) S Sin A								
41						987.927	536.836					
42			- 0.119	+ 4.080		987.808	532.756	- 0.119	+ 4.080	+		+
20			- 15.719	+ 0.428		903.527	532.328	- 15.719	+ 0.428	--		--
21			- 0.109	+ 4.079		903.636	536.407	- 0.109	+ 4.079	--		+
41			+ 15.709	- 0.429		987.927	536.836	+ 15.709	- 0.429	+		+
点檢点坐标計算										Σ		
										倍面積	128.308224	✓
										面積	64.154112	✓
										m × 0.3025 = 坪		

街廓点坐標及街廓面積計算簿

下石

70-1

街廓番号 (No. 34)

点	方位角(A)	距離(S)	Cos A		Sin A		x	y	(3) 複經距	(4) 複緯距	(1)×(4)	(2)×(3)	
			(1) S Cos A	(2) S Sin A									
42						987.808	532.756						
43			-	0.121	-	4.123	987.687	528.633	-	0.121	-	4.123	+
19			-	14.730	-	0.429	993.417	528.204	-	14.488	-	8.674	--
20			-	0.110	-	4.124	993.527	532.328	-	31.328	-	4.980	+
42			+	14.719	-	0.428	987.808	532.756	-	14.719	-	0.428	+
点檢点坐標計算										Σ			
										倍面積	128.778,935	✓	
										面積	64.889,467	/	
										m × 0.3025 = 坪			

中庭測量株式会社

街廓点坐標及街廓面積計算簿

下石 69-1

街廓番号 (No. 34)

点	方位角(A)	距離(S)	Cos A		Sin A		x	y	(3) 複緯距	(4) 複經距	(1)×(4)	(2)×(3)		
			(1) S Cos A	(2) S Sin A										
8						979.044	528.869							
9			+	0.200	-	7.032	978.844	521.837	-	0.200	-	7.032	+	+
45			-	10.160	-	0.409	989.004	521.428	-	9.760	+	14.073	-	-
44			-	0.185	-	7.064	989.199	528.492	-	20.114	+	7.618	-	+
8			+	10.114	-	0.277	979.044	528.869	-	10.114	+	0.277	+	+
点檢点坐標計算										Σ				
										倍面積	143.295855	✓		
										面積	71.647927	✓		
										m × 0.3025 = 坪				

街廊点坐標及街廊面積計算簿

下石

69-4

街廊番号 (No. 34)

点	方位角(A)	距離(S)	Cos A		Sin A		x	y	(3) 複緯距	(4) 複經距	(1)×(4)	(2)×(3)	
			(1) S Cos A	(2) S Sin A									
44							989.199	528.592					
45			+	0.175	+	7.064	989.004	521.528	+	0.194	+	7.064	+
18			-	14.223	-	0.432	003.227	521.096	-	10.893	+	14.460	-
19			-	0.190	-	7.108	003.417	528.204	-	28.246	+	7.884	-
44			+	14.218	-	0.588	989.199	528.592	-	14.218	+	0.588	+
点檢点坐標計算										Σ			
										倍面積	201.570776	✓	
										面積	100.845388 /		
										m × 0.3025 = 坪			

街廊点坐標及街廊面積計算簿

下石

6P-2

街廊番号 (No. 34)

点	方位角(A)	距離(S)	Cos A		Sin A		x	y	(3) 複緯距	(4) 複經距	(1)×(4)	(2)×(3)	
			(1) S Cos A	(2) S Sin A									
P							978.844	521.837					
10			+	0.210	+	7.410	978.634	514.427	+	0.210	+	7.410	+
47			-	12.987	+	0.408	991.621	514.019	-	12.467	+	14.228	-
46			-	0.204	-	7.424	991.825	521.443	-	24.748	+	0.212	-
P			+	12.981	-	0.394	978.844	521.837	-	12.981	+	0.394	+
点檢点坐標計算										Σ			
										倍面積	192.770670	✓	
										面積	96.385335	✓	
										m × 0.3025 = 坪			

中庭測量株式会社

街廓点坐標及街廓面積計算簿

下石

69-3

街廓番号 (No. 34)

点	方位角(A)	距離(S)	Cos A		Sin A		x	y	(3) 複經距	(4) 複經距	(1)×(4)	(2)×(3)
			(1) S Cos A	(2) S Sin A								
46						991.825	521.443					
47			+ 0.204	- 7.424		991.621	514.019	+ 0.204	+ 7.424			+ +
17			- 11.407	- 0.349		993.028	513.666	- 10.999	+ 11.207			- -
18			- 0.199	- 7.436		993.227	521.076	- 22.604	+ 8.130			- +
46			+ 11.402	- 0.347		991.825	521.443	- 11.402	+ 0.347			+ +
点檢点坐標計算										Σ		
										倍面積	167.613/2P	✓
										面積	84.806564	✓
										m × 0.3025 = 坪		

中庭測量株式会社

街廓点坐標及街廓面積計算簿

下段 68

街廓番号 (No. 34)

点	方位角(A)	距離(S)	Cos A		Sin A		x	y	(3) 複緯距	(4) 複經距	(1)×(4)	(2)×(3)	
			(1) S Cos A	(2) S Sin A									
10							978.634	514.427					
11			-	0.229	-	8.448	978.395	505.979	+	0.229	+	8.448	+
12			-	9.844	+	0.093	988.239	505.886	--	9.366	+	16.989	--
14			+	0.218	+	7.676	988.021	498.210	--	18.992	+	24.758	+
15			-	11.491	-	0.110	999.612	498.100	--	30.365	+	32.544	--
16			-	3.080	-	2.971	002.692	501.071	--	45.036	+	29.683	+
17			-	0.326	-	12.489	003.028	513.660	--	18.452	+	14.123	+
10			+	24.394	-	0.767	978.634	514.427	--	24.394	+	0.767	+
									--				--
									--				--
									--				--
									--				--
点檢点坐標計算										Σ			
										倍面積	614.499.674	✓	
										面積	307.249.837	✓	
										m × 0.3025 = 坪			

街廓点坐標及街廓面積計算簿

下/ 58-2

街廓番号 (No. 34)

点	方位角(A)	距離(S)	Cos A		Sin A		x	y	(3) 複緯距	(4) 複經距	(1)×(4)	(2)×(3)
			(1) S Cos A	(2) S Sin A								
			--	--								
11			--	--			P78.395	505.979				
12			+ 0.161	- 5.677			P78.234	500.302	+ 0.161	+ 5.677	+ ,	+ ,
13			-- 1.943	+ 2.018			P80.177	498.284	-- 1.521	+ 13.372	-- ,	-- ,
14			-- 7.844	+ 0.074			P88.021	498.210	-- 11.408	+ 15.464	-- ,	-- ,
48			-- 0.218	-- 7.676			P88.239	505.886	-- 1.9470	+ 7.862	-- ,	+ ,
11			+ P.844	-- 0.093			P78.395	505.979	-- P.844	+ 0.093	+ ,	+ ,
			--	--					--	--	--	--
			--	--					--	--	--	--
			--	--					--	--	--	--
			--	--					--	--	--	--
			--	--					--	--	--	--
			--	--					--	--	--	--
			--	--					--	--	--	--
			--	--					--	--	--	--
			--	--					--	--	--	--
点檢点坐標計算									Σ	--	--	--
			--	--					倍面積	117.165839	✓	
			--	--					面積	73.582.919 /		
			--	--					m × 0.3025 = 坪			