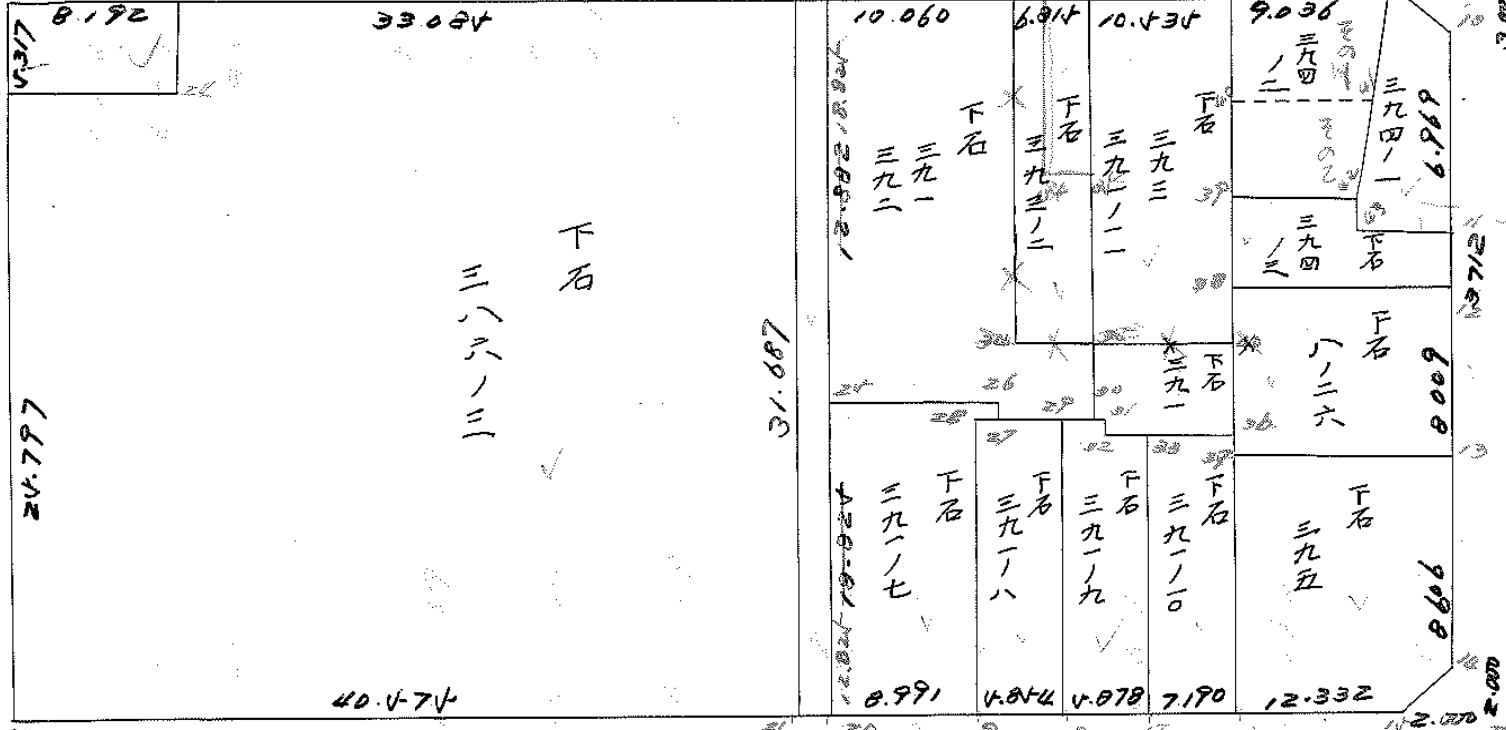


街廓原子一覽表用紙 (No. 36)

m<sup>2</sup>

計算面積 =	
角切面積 =	
換地面積 =	

略



84.037 ✓

84.320 ✓

32.296 ✓

街廊点坐標及街廊面積計算簿

街廊番号 (No. 33)

点	方位角(A)	距離(S)	Cos A (1) S Cos A	Sin A (2) S Sin A	x	y	(3) 複線距	(4) 複線距	(1)×(4)	(2)×(3)	
					-149	-37					
					014.910	688.007					
I											
II	88 24 48	84.037	0.27641	999618							
			2.023	84.004	010.487	604.002	2.323	84.004			
III	177 09 49	02.296	-999171	040718							
			0.2269	1.015	044.816	602.687	-27.623	169.324			
IV	269 10 2	84.020	-010661	-999907							
			1.142	84.012	067.008	686.999	-61.044	86.328			
I	048 8 36	01.114	999474	-032399							
			0.1098	1.008	014.910	688.007	-31.098	1.008			
点檢点坐標計算							Σ				
							倍面積	286106.000	400.6907882		
							面積		17821.891		
							m × 0.3025 = 坪				

街廓点坐標及街廓面積計算簿

街廓番号 (No. **36**)

点	方位角(A)	距離(S)	Cos A (1) S Cos A	Sin A (2) S Sin A	x	y	(3) 複緯距	(4) 複経距	(1)×(4)	(2)×(3)
II					-149	-37				
					0.10487	6.04002				
9	46-57-17 1.070 658	0.000	0.083	2.999	0.10487	6.07001	0.083	2.999	1	1
10	133 2 43	4.271	2.914	3.121	0.16484	6.00880	3.081	2.877	1	1
II		0.000	2.998	0.122	0.10487	6.04002	2.998	0.122	1	1
									9.001128	9.001128
									4.400464	
III					-149	-37				
					0.45846	6.02687				
14	45 27-38 0.927 654	2.000	1.998	0.081	0.45846	6.02768	1.998	0.081	1	1
15	223 27 38	2.790	2.024	1.919	0.45880	6.04687	1.971	2.081	1	1
IV		2.000	0.027	2.000	0.45846	6.02687	0.027	2.000	1	1
									3.998187	3.998187
									1.999093	
点檢点坐標計算								Σ		
								倍面積		
								面積		
								m × 0.3025 = 坪		

街廓点坐標及街廓面積計算簿

通路

街廓番号 (No. 36)

点	方位角(A)	距離(S)	Cos A		Sin A		x	y	(3) 複緯距	(4) 複経距	(1)×(4)	(2)×(3)	
			(1) S Cos A	(2) S Sin A									
			--		--								
19			--		--	-149	-37						
						014.769	646.746						
20			+	0.041	+	1.500	014.728	645.246	+	0.041	+	1.500	+
21			-	31.705	+	0.318	046.430	644.928	--	31.623	+	3.318	-
22			-	0.021	-	1.500	046.454	646.428	--	63.349	+	2.136	-
23			+	31.685	-	0.318	014.769	646.746	--	31.685	+	0.318	+
			--		--				--		--	--	
			--		--				--		--	--	
			--		--				--		--	--	
			--		--				--		--	--	
			--		--				--		--	--	
			--		--				--		--	--	
			--		--				--		--	--	
			--		--				--		--	--	
			--		--				--		--	--	
			--		--				--		--	--	
点檢点坐標計算										Σ			
										倍面積	94.104716	94.104716	
										面積	47412.348		
										m × 0.3025 = 坪			

街廓点坐標及街廓面積計算簿 下石 393-2

街廓番号 (No. 36)

点	方位角(A)	距離(S)	Cos A		Sin A		x	y	(3) 複經距	(4) 複經距	(1)×(4)	(2)×(3)
			(1) S Cos A	(2) S Sin A								
5							-149.402	-37.633				
							0.14	0.99				
6			0.141	-1	5.088		0.14261	628.378	0.189	5.088	-	-
			<del>0.189</del>		<del>6.012</del>							
7			15.409	+	0.399		0.29710	627.979	15.071	10.575	-	-
8			0.141	-	5.087		0.29878	633.066	30.708	5.887	-	+
			<del>0.189</del>		<del>6.012</del>							
9			9	-	0.400		402	633.466	15.409	400	+	+
			15.409		0.399		0.14	0.99				
点検点坐標計算												
										Σ		
										倍面積	157.306234	157.306234
										面積	210.620797	210.620797
											105.310393	78.613117
										m × 0.3025 = 坪		

スレージ参照  
(距離取り直し)

街廓点坐標及街廓面積計算簿 下石 393-2 391, 392

街廓番号 (No. 36)

点	方位角(A)	距離(S)	Cos A		Sin A		x	y	(3) 複緯距	(4) 複經距	(1)×(4)	(2)×(3)
			(1) S Cos A	(2) S Sin A								
			--	--	--	--						
4							-149	-37				
							014.728	645.246				
5			+	0.326	-	11.780	4.02	633.466	+	0.326	+	11.780
				<del>0.278</del>		<del>70.056</del>	014.728	<del>624.190</del>		<del>0.278</del>		<del>70.056</del>
24			-	0.363	+	0.268	024.765	633.198	-	9.711	+	23.828
				<del>0.642</del>		<del>0.077</del>	<del>029.870</del>	<del>634.111</del>		<del>74.977</del>		<del>30.511</del>
25			+	0.141	-	0.088	024.624	628.110	-	19.933	+	29.186
				<del>0.132</del>		<del>0.073</del>	<del>027.710</del>	<del>627.779</del>		<del>30.752</del>		<del>27.722</del>
30			-	0.285	+	0.234	003.709	627.876	-	28.877	+	5.06
				<del>0.229</del>		<del>0.102</del>				<del>33.963</del>		<del>34.637</del>
27			-	0.181	-	7.039	000.890	634.915	-	38.143	+	27.701
26			+	0.701	-	0.018	000.189	634.920	-	37.623	+	20.644
25			-	0.563	-	10.124	003.142	645.057	-	37.285	+	10.502
4			+	18.824	-	0.189	014.728	645.246	-	18.824	+	0.189

点檢点坐標計算

Σ			
倍面積	513.258	277	513.258
面積	<del>432.45744</del>	<del>245.738014</del>	<del>271.627138</del>
	271.627138		271.627138
m × 0.3025 = 坪			

中庭測量株式会社

街廓点坐標及街廓面積計算簿 下石 393 <sup>-3</sup>/<sub>1</sub>

街廓番号 (No. 36)

点	方位角(A)	距離(S)	Cos A		Sin A		x	y	(3) 複緯距	(4) 複經距	(1)×(4)	(2)×(3)
			(1) S Cos A	(2) S Sin A								
5							-147	-37				
							0.14.402'	633.466'				
6			0.141	5.088	0.14.261'	628.378'		0.141	5.088			
35			10.363	0.268	024.624'	628.110'		10.081	10.464			
34			0.141	5.088	024.765'	633.190'		20.585	5.624			
5			10.363	0.268	0.14.402'	633.466'		10.363	0.268			
点檢点坐標計算										Σ		
										倍面積	105.529.464	105.529.464
										面積	52.764.732	52.764.732
										m × 0.3025 = 坪		

街廓点坐標及街廓面積計算簿 下石 396-1

街廓番号 (No. 36)

点	方位角(A)	距離(S)	Cos A		Sin A		x	y	(3) 複線距	(4) 複絡距	(1)×(4)	(2)×(3)
			(1) S Cos A	(2) S Sin A								
							-149	-37				
8						014.720	608.814					
9			+	0.050	1.813	014.570	607.001	+	0.050	1.813	+	+
10			-	2.914	0.121	016.484	603.820	-	2.815	6.747	-	-
11			-	6.963	0.280	020.448	603.496	-	12.693	10.152	-	-
45			-	0.061	1.408	023.609	604.104	-	19.717	8.928	-	+
44			-	0.271	0.036	024.680	604.068	-	20.649	7.456	-	-
43			-	0.194	4.727	024.674	609.864	-	21.715	2.715	-	+
42			+	1.429	0.003	023.246	609.878	-	20.481	2.095	-	+
8			+	9.126	1.064	014.720	608.814	-	9.526	1.064	-	-
点檢点坐標計算										Σ		
										倍面積	110.962849	110.962849
										面積	44.481429	
										m × 0.3025 = 坪		



街廓点坐標及街廓面積計算簿. 下石 393, 391-11

街廓番号 (No. 36)

点	方位角(A)	距離(S)	Cos A		Sin A		x	y	(3) 複緯距	(4) 複経距	(1)×(4)	(2)×(3)	
			(1) S Cos A	(2) S Sin A									
			--		--								
6			--		--	-149	-27						
						014.261	628.378						
7			+	0.291	-	10.431	013.970	617.847	+	0.291	-	10.431	-
ウ6			-	20.942	-	0.441	006.922	617.306	-	20.370	+	21.603	-
ウ2			-	0.229	-	10.078	025.151	627.084	-	41.441	+	12.066	-
ウ1			+	1.454	-	0.038	022.697	627.422	-	40.326	+	1.940	+
ウ0			-	0.012	-	0.454	033.709	627.276	-	38.884	+	1.448	-
6			+	17.468	-	0.402	014.261	628.378	-	19.448	+	0.402	+
			--		--								
			--		--								
			--		--								
			--		--								
			--		--								
			--		--								
点検点坐標計算										Σ			
										倍面積	439.743949	439.743949	
										面積	219.871974		
										m × 0.3025 = 坪			

街廓点坐標及街廓面積計算簿 下石 086-3

街廓番号 (No. 36)

点	方位角(A)	距離(S)	Cos A		Sin A		x	y	(3) 複緯距	(4) 複經距	(1)×(4)	(2)×(3)				
			(1) S Cos A	(2) S Sin A												
2							-149	-37								
							0.15684	679.818								
3			+		+	33.072	216.769	646.746	+	0.915	+	33.072	+			
2/			-		+	31.685	0.818	0.46.424	646.428	29.855	+	66.462	-			
4			-		-	0.554	40.571	0.47.008	686.999	62.084	+	26.209	-			
3			+		-	25.783	0.836	0.21.225	687.835	36.865	-	15.198	-			
4			+		+	0.226	8.189	0.20.999	679.646	10.856	-	7.845	-			
2			+		-	0.172	0.15684	679.818	53.15	+	0.172	+				
点檢点坐標計算										Σ						
										倍面積	2492.816	200	2492.816	200		
										面積	1241.408	100				
										m × 0.3025 = 坪						

街廓点坐标及街廓面积计算簿 下石 086-4

街廓番号 (No. 36)

点	方位角(A)	距離(S)	Cos A		Sin A		x	y	(3) 複緯距	(4) 複経距	(1)×(4)	(2)×(3)
			(1) S Cos A	(2) S Sin A								
			---		---							
1						-149	-37					
						015.910	688.007					
2			+ 0.226	+ 8.189	015.684	679.818	+ 0.226	+ 8.189	-	-	-	-
2b			- 4.915	- 0.172	020.999	679.646	-- 4.863	+ 16.450	-	-	-	-
2c			- 0.226	- 8.189	021.225	687.835	-- 10.402	+ 8.433	-	-	-	-
3			+ 5.915	- 1.172	015.910	688.007	-- 5.315	+ 0.172	+	+	+	+
			---									
			---									
			---									
			---									
			---									
			---									
			---									
			---									
			---									
			---									
			---									
点検点坐标计算												
			---							Σ	---	---
			---							倍面积	87.126814	87.126814
			---							面积	43.463407	
			---							m × 0.3025 = 坪		

街廓点坐標及街廓面積計算簿 下石 291-7

街廓番号 (No. 36)

点	方位角(A)	距離(S)	Cos A (1) S Cos A	Sin A (2) S Sin A	x	y	(3) 複緯距	(4) 複経距	(1)×(4)	(2)×(3)
25					-149	-07				
26			0.068	1.0124	000.189	645.057	1	0.363	10.124	1
27			0.701	0.018	033.890	634.915	1	0.025	20266	1
28			0.038	1.490	000.928	636.405		0.714	18794	1
19			12.082	0.467	066.010	635.928	13.134	1	17771	1
20			0.123	8.990	066.630	644.928	25.639	1	9248	1
25			12.881	0.129	000.142	645.057	12.881	1	0.129	1
点檢点坐標計算							Σ			
							倍面積	230.762003	230.762003	
							面積	114.381001		
							m × 0.3025 = 坪			

街廓点坐標及街廓面積計算簿 下石 291-8

街廓番号 (No. 36)

点	方位角(A)	距離(S)	$\frac{\cos A}{(1) S \cos A}$	$\frac{\sin A}{(2) S \sin A}$	x	y	(3) 複線距離	(4) 複線距離	(1)×(4)	(2)×(3)
					-149	-37				
28					000.928	606.405				
29			0.155	6.034	000.770	600.071	0.155	6.034		
18			12.447	0.287	0.46.230	600.084	12.447	12.355		
19			0.080	5.854	0.46.010	604.938	21.684	6.788		
28			12.382	0.467	000.928	606.405	12.382	0.467		
点檢点坐標計算							Σ			
							倍面積	147.731611	147.731611	
							面積	73.864805		
							m × 0.3025 = 坪			

街廓点坐標及街廓面積計算簿 下石 091-9

街廓番号 (No. 36)

点	方位角(A)	距離(S)	$\frac{\cos A}{(1) S \cos A}$	$\frac{\sin A}{(2) S \sin A}$	x	y	(3) 複線距	(4) 複線距	(1)×(4)	(2)×(3)	
29					-149	-57					
					000.770	600.071					
01			0.076	2949	000.697	627.422	0.076	2949			
02			1.444	0.038	005.151	627.084	1.302	5936			
03			0.072	3.177	005.079	624.207	2.684	9.151			
07			11.071	0.000	046.150	624.207	13.683	12328			
18			0.080	5.877	066.200	600.086	24.834	6.451			
29			12.457	0.287	000.770	600.071	12.457	0.287			
点検点坐標計算							Σ				
							倍面積		141.172157		141.172157
							面積		70.586078		
							m × 0.3025 = 坪				

街廓点坐標及街廓面積計算簿 下石 394-2

街廓番号 (No. 36)

点	方位角(A)	距離(S)	Cos A		Sin A		x	y	(3) 複線距	(4) 複線距	(1)×(4)	(2)×(3)
			(1) S Cos A	(2) S Sin A								
							-149	-37				
No. 1	7						012.970	617.867				
	8		-	0.250	+	9.033	012.720	608.814	+	0.250	+	9.033
	41		-	4.999	-	0.458	018.719	609.072	-	4.999	+	17.508
	40		-	0.359	-	8.343	019.078	617.715	-	9.857	+	8.607
	7		-	5.108	-	0.132	012.970	617.867	-	5.108	+	0.132
											87.679299	87.679099
											43.839949	
No. 11	40						-149	-37				
							019.078	617.715				
	41		+	0.359	+	8.343	018.719	609.072	+	0.359	+	8.343
	42		-	4.527	-	0.506	020.246	609.878	-	3.809	+	16.180
	09		-	0.200	-	7.720	020.466	617.602	-	8.536	+	7.950
40		+	4.368	-	0.113	019.078	617.715	-	4.368	+	0.113	
点檢点坐標計算										Σ		
										倍面積	71.348139	71.348139
										面積	34.674069	
										m × 0.3025 = 坪		

街廓点坐標及街廓面積計算簿 下 392-3

街廓番号 (No. 36)

点	方位角(A)	距離(S)	Cos A		Sin A		x	y	(3) 複緯距	(4) 複經距	(1)×(4)	(2)×(3)
			(1) S Cos A	(2) S Sin A								
			--		--							
39			--		--	-149	-57					
						023.446	617.602					
42			+ 0.200	+ 7.724		023.246	609.823	+ 0.200	+ 7.724			
43			- 1.029	- 0.023		024.675	609.805	- 1.029	+ 4.81			
44			+ 0.195	+ 4.777		020.420	605.068	- 2.263	+ 20.391			
45			- 0.871	- 0.036		023.609	605.104	+ 1.197	+ 25.032			
11			+ 0.061	+ 1.508		023.502	603.596	- 0.265	+ 26.504			
12			- 3.709	- 0.151		027.257	603.445	- 3.913	+ 28.143			
28			- 8.062	- 10.267		027.697	617.492	- 8.062	+ 10.267			
29			+ 4.251	+ 0.110		023.446	617.602	- 4.251	+ 0.110			
			--		--							
			--		--							
			--		--							
点檢点坐標計算										Σ		
										倍面積	103.467625	103.467625
										面積	41.733	812
										m × 0.3025 = 坪		



街廊点坐標及街廊面積計算簿 下石 8-26

街廊番号 (No.36)

点	方位角(A)	距離(S)	Cos A (1) S Cos A	Sin A (2) S Sin A	x	y	(3) 複線距	(4) 複線距	(1)×(4)	(2)×(3)
08					-149	-37				
					027.697	617.492				
12			+	0.440	027.247	600.445	+	0.440	114.027	+
13			-	8.002	035.249	600.119	-	7.122	28.420	-
07			-	0.640	12.161	617.280	-	15.774	14.484	-
08			+	8.212	027.697	617.492	-	8.212	0.212	+
点檢点坐標計算							Σ			
							倍面積	228.974466	228.974466	
							面積	114.487733		
							m × 0.3025 = 坪			

街廓点坐標及街廓面積計算簿 下石 394

街廓番号 (No. 36)

点	方位角(A)	距離(S)	$\cos A$ (1) S Cos A	$\sin A$ (2) S Sin A	x	y	(3) 複緯距	(4) 複經距	(1)×(4)	(2)×(3)	
					-149	-57					
07					004.909	617.280					
10			+	0.650	14.161	004.249	603.119	+	0.650	14.161	+
14			-	8.599	0.351	043.848	602.768	-	7.299	29.673	-
15			-	2.025	1.919	044.823	604.687	-	17.923	27.104	-
16			-	0.169	12.331	046.052	617.018	-	20.117	12.844	-
07			+	10.143	0.262	004.909	617.280	-	10.143	0.262	+
点検点坐標計算								Σ			
								倍面積	291.74713	291.74713	
								面積	144.878464		
								m × 0.3025 = 坪			

街廓点坐標及街廓面積計算簿 下石 391-10

街廓番号 (No. 36)

点	方位角(A)	距離(S)	Cos A		Sin A		x	y	(3) 複線距	(4) 複線距	(1)×(4)	(2)×(3)		
			(1) S Cos A	(2) S Sin A										
15						-149	-27							
						025.079	624.207							
16			+	0.157	+	6901	004.922	617.006	+	0.157	+	6901	+	-1
16			-	11.130	+	0288	046.042	617.018	-	10.816	+	14090	-	-
17			-	0.098	-	7189	046.140	624.207	-	22.044	+	7189	-	-1
18			+	11.071		0.000	005.079	624.207	-	11.071		0.000	-	-1
点檢点坐標計算										Σ				
										倍面積	146.442765	146.442765		
										面積	70.221392			
										m × 0.3025 = 坪				

街廓点坐標及街廓面積計算簿下石394-2 291 街廓番号 (No. 33)

点	方位角(A)	距離(S)	Cos A		Sin A		x	y	(3) 複 經 距	(4) 複 緯 距	(1)×(4)	(2)×(3)	
			(1) S Cos A	(2) S Sin A									
			--	--									
7			--	--			013.970	617.847					
8			+	+	0.250	9.033	013.720	608.814	+	0.250	+	9.033	+
41			-	-	4.999	0.518	018.719	609.372	-	4.499	+	17.508	-
40			-	-	0.259	8.343	019.078	617.714	-	9.857	+	8.607	-
7			+	-	5.108	0.132	013.970	617.847	-	5.108	+	0.132	+
			--	--					--	--	--	--	
			--	--					--	--	--	--	
			--	--					--	--	--	--	
			--	--					--	--	--	--	
			--	--					--	--	--	--	
			--	--					--	--	--	--	
			--	--					--	--	--	--	
			--	--					--	--	--	--	
			--	--					--	--	--	--	
			--	--					--	--	--	--	
			--	--					--	--	--	--	
			--	--					--	--	--	--	
点檢点坐標計算									Σ	--	--	--	
			--	--					倍面積	87.679899	✓		
			--	--					面積	43.839949	✓		
			--	--					圖斗 43.800 坪				
			--	--					m × 0.3025 = 坪				

街廓点坐标及街廓面积计算簿 下石 394-2 492 街廓番号 (No. 33)

点	方位角(A)	距離(S)	Cos A		Sin A		x	y	(3) 複経距	(4) 複経距	(1)×(4)	(2)×(3)
			(1) S Cos A	(2) S Sin A								
40							0.19.0781	6.7.7151				
41			+ 0.3491	+ 8.343			0.18.7191	6.09.0721	+ 0.3491	+ 8.343		+ . . .
42			- 4.427	- 0.406			0.23.2461	6.09.8781	- 4.809	+ 16.180	-	+ . . .
43			- 0.200	- 7.724			0.23.4461	6.17.6021	+ 8.436	+ 7.940		+ . . .
44			+ 4.368	- 0.113			0.19.0781	6.17.7151	+ 4.368	+ 0.113		+ . . .
点検点坐标计算										Σ		
										倍面积	71.548139	✓
										面积	25.674069	✓
										m × 0.3025 = 坪		