

街廓原子一覽表用紙 (No. 42)

略

図

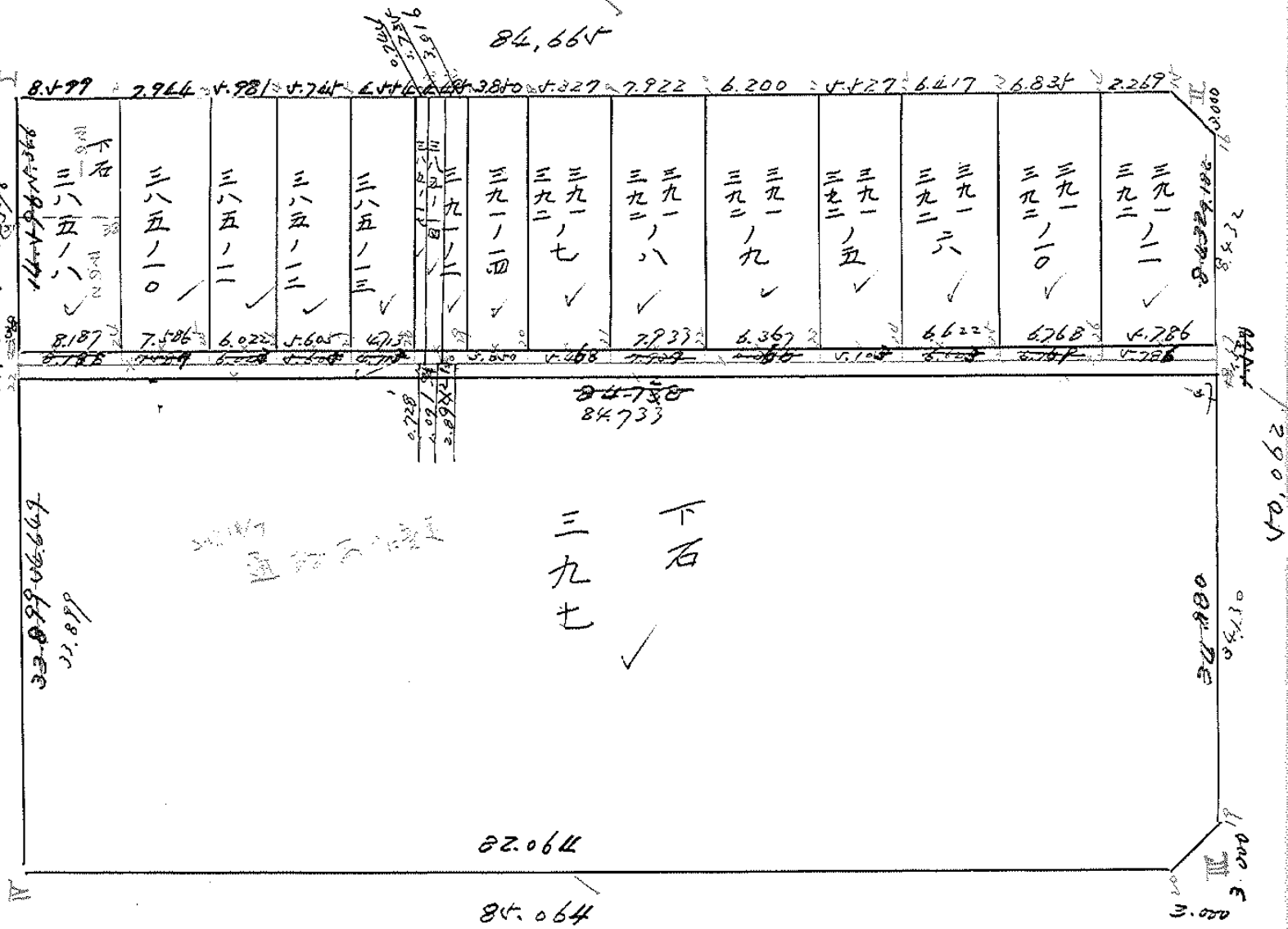
m²

計算面積 =

角切面積 =

換地面積 =

49,995



街廓点坐標及街廓面積計算簿

街廓番号 (No. **42**)

点	方位角(A)	距離(S)	Cos A (1) S Cos A	Sin A (2) S Sin A	x	y	(3) 複緯距	(4) 複経距	(1)×(4)	(2)×(3)
					-169	-37				
I					101.416	685.216				
II	89 48 41	84.664	0.03360 0.283	999994 84.664	101.100	600.442	0.283	84.664		
III	177 40 17	40.062	-999174 40.021	0.601 2.004	151.156	498.418	49.444	171.362		
IV	269 46 42	84.062	-0.03878 0.330	999992 84.061	141.486	680.478	-99.806	82.334		
I	48 7 42	49.924	999666 49.968	-0.268 1.637	101.416	685.216	49.968	1.637		

点検点坐標計算

Σ

倍面積 ~~8266.207358~~ 8266.207358
面積 ~~6260.203669~~ 6260.203669

m × 0.3025 = 坪

街廓点坐標及街廓面積計算簿

街廓番号 (No. **42**)

点	方位角(A)	距離(S)	cos A (1) S Cos A	sin A (2) S Sin A	x	y	(3) 複線距	(4) 複線距	(1)×(4)	(2)×(3)
II					-167	-37				
					101.103	600.452				
15	45-14-50	0.000	0.010	2.999	101.163	600.441	0.010	2.999	+	+
	1.044511									
16	133-45-10	4.321	2.988	0.121	104.101	600.630	0.008	2.877	+	-
II		0.000	2.998	0.122	101.103	600.452	2.998	0.122	+	-
IV					151.156	498.418				
19	45-15-13	0.000	2.998	0.122	148.156	498.660	2.998	0.122	-	-
	0.957418									
20	223-45-13	4.162	0.006	2.878	151.162	601.418	2.990	0.122	+	-
III		0.000	0.008	0.000	151.156	498.418	0.008	0.000	-	-
点檢点坐標計算								Σ		
								倍面積	17.987198	✓
								面積	8.993599	✓
								m × 0.3025 = 坪		

街廊點坐標及街廊面積計算簿 通路

街廊番號 (No. 42)

點	方位角(A)	距離(S)	Cos A		Sin A		x	y	(3) 複經距	(4) 複經距	(1)×(4)	(2)×(3)		
			(1) S Cos A	(2) S Sin A										
23 38							-149	-37						
							116.004	684.709						
17			+	3.448	-	84.651	112.456	600.088	+	3.448	+	84.651	+	
18 47			-	1.498	+	0.061	114.054	600.022	+	5.098	-	167.063	+	
22			-	3.448	-	84.663	117.403	684.690	+	0.451	-	84.761	-	
23 38			+	1.499	-	0.049	116.004	684.709	+	1.499	+	0.049	+	
點檢點坐標計算										Σ				
										倍面積	254.076	364	254.076	364
										面積	127.048	182		
										m × 0.3025 = 坪				

街廓点坐標及街廓面積計算簿

街廓番号 (No. **42**)

FB 38V-8

点	方位角(A)	距離(S)	Cos A		Sin A		x	y	(3) 複緯距	(4) 複経距	(1)×(4)	(2)×(3)
			(1) S Cos A	(2) S Sin A								
I							-169	-37				
							101.416	685.216				
2			+		-				+		-	+
			0.029		8.599		101.427	676.617	0.029		8.599	
2L			-		+				-		+	-
			14.284		5.671		116.627	676.526	14.284		17.284	
2R					-						-	+
			0.029		8.187		116.776	684.775	28.843		9.187	
I			+		-				-		+	+
			14.528		4.77		101.416	685.216	14.528		4.77	

点検点坐標計算

Σ			
倍面積	242,918.679	242,918.679	/
面積	127,463.339	127,463.339	/
	121,159.239		

m × 0.3025 = 坪

街廓点坐標及街廓面積計算簿 下石 385-8

291 街廓番号 (No. 42)

点	方位角(A)	距離(S)	Cos A		Sin A		x	y	(3) 複緯距	(4) 複経距	(1)×(4)	(2)×(3)	
			(1) S Cos A	(2) S Sin A									
I							101.416	685.216					
2			-	0.029	+	8.599	101.387	676.617	0.029	+	8.599	-	-
38			-	7.271	+	0.440	108.658	676.577	7.213	+	17.238	-	-
37			-	0.025	-	8.102	108.683	684.979	14.509	+	8.876	-	+
I			+	7.267	-	0.237	101.416	685.216	7.267	+	0.237	+	+
点檢点坐標計算										Σ			
										倍面積	123.587718	123.587718	
										面積	61.793874		
										m × 0.3025 = 坪			

街廓点坐标及街廓面积计算簿

街廓番号 (No. 42)

点	方位角(A)	距離(S)	Cos A		Sin A		x	y	(3) 複緯距	(4) 複経距	(1)×(4)	(2)×(3)
			(1) S Cos A	(2) S Sin A								
2							-149	-27				
							101.487	676.617				
3			+	0.026	7.964		101.487	668.670	+	0.026	7.964	+
24			-	0.001	3.06		5.362	79	+	13.969	582	-
				14.284	0.080		116.421	668.940		14.284	58	
24			-	0.609	7.187		5.671	59	+	28.269	696	-
				14.284	0.080		116.421	676.124		29.749	7.964	
2			-	14.284	0.080		101.487	676.617	-	14.284	58	-
				14.284	0.080		101.487	676.617		14.284	58	
点檢点坐标計算										Σ		
										倍面積	219.406.630	219.406.630
										面積	231.73.261	1
											714.26.52	1
											109.740315	
										m × 0.3025 = 坪		

宇庭測量株式会社

街廓点坐標及街廓面積計算簿

街廓番号 (No. 42)

点	方位角(A)	距離(S)	Cos A		Sin A		x	y	(3) 複緯距	(4) 複經距	(1)×(4)	(2)×(3)		
			(1) S Cos A	(2) S Sin A										
							-109	-37						
3						101.061	668.670							
4			+	0.020	-	5.981	101.061	662.692	+	0.020	+	5.981	+	
26			-	13.776	-	270	117	62	-	13.736	+	692	-	
				16.026		0.270	117.270	662.925		14.686		11.779		
27			-	0.245	-	6.018	5.362	79	-	27.747	+	0.5	-	
							117.112	668.942		29.247		5.448		
28			+	16.544	+	0.006	101.061	668.670	-	0.01	-	606	-	
				16.544		0.006				14.744		0.006		
点檢点坐標計算										Σ				
										倍面積	166.447	903	166.447	903
										面積	174.780	0.64		
											81.789	0.22		
											83.278	0.51		
										m × 0.3025 = 坪				

街廓点坐标及街廓面积计算簿 下石 98V-12

街廓番号 (No. 42)

点	方位角(A)	距離(S)	Cos A		Sin A		x	y	(3) 複緯距	(4) 複經距	(1)×(4)	(2)×(3)
			(1) S Cos A	(2) S Sin A								
			--	--								
			--	--			-169	-37				
4							101.061	662.692				
5			+	+	0.019	4.745	101.022	646.947	+	0.019	4.745	+
27			--	--	0.567	4.889	62	62	+	0.567	4.889	+
26			--	--	0.229	5.600	117	117	+	0.229	5.600	+
4			+	+	0.276	4.776	101.061	662.692	-	0.276	4.776	-
点檢点坐标計算										Σ		
										倍面積	145.018	170
										面積	81.766	285
										m × 0.3025 = 坪		

中庭測量株式会社

街廓点坐標及街廓面積計算簿

街廓番号 (No. **42**)

点	方位角(A)	距離(S)	Cos A		Sin A		x	y	(3) 複緯距	(4) 複經距	(1)×(4)	(2)×(3)
			(1) S Cos A	(2) S Sin A								
			--	--								
1						-109	-37					
						101.022	656.967					
6			-	-	0.016	4.554	101.026	652.090	-	0.016	4.554	-
28			=	=	13.591	260	4.697	53	-	13.359	8.48	-
					4.761	0	11.667	652.626		14.109	8.974	
29			-	-	0.197	4.709	4.889	62	-	26.942	8.79	-
							11.658	657.024		28.661	8.950	
4			-	-	13.567	415			-	13.567	415	-
					4.016	0	488	101.022		14.016	0	488
			--	--								
			--	--								
			--	--								
			--	--								
			--	--								
			--	--								
			--	--								
			--	--								
			--	--								
			--	--								
点檢点坐標計算										Σ		
			--	--						倍面積	124784.777	124.784777
			--	--						面積	707.784777	707.784777
			--	--							62.372888	62.372888
			--	--						m × 0.3025 = 坪		

中経測量株式会社

街廓点坐標及街廓面積計算簿

街廓番号 (No. 42)

下石 684-17

点	方位角(A)	距離(S)	Cos A		Sin A		x	y	(3) 複緯距	(4) 複經距	(1)×(4)	(2)×(3)
			(1) S Cos A	(2) S Sin A								
			--		--							
6						-109	-37					
						101.006	64.209					
18			-	0.002	-	0.744	101.004	64.164	+	0.002	+	0.744
9			-	0.063	-	0.76	4.667	925	-	13.059	-	12
4			-	0.110	-	0.259	11.657	64.898	-	1.237	-	
28			-	0.060	-	0.728	4.697	53	-	26.752	+	208
							11.657	64.265	-	0.262	-	
6			+	0.091	+	0.260	101.006	64.209	-	13.091	-	260
									-	0.260	-	

点檢点坐標計算

Σ

倍面積 17.682368 17.682368
面積 70.787332 ✓
70.090616 ✓
9.841184

m × 0.3025 = 坪

街廊点坐標及街廊面積計算簿 下石 081-14

街廊番号 (No. **42**)

点	方位角(A)	距離(S)	Cos A		Sin A		x	y	(3) 複緯距	(4) 複経距	(1)×(4)	(2)×(3)
			(1) S Cos A	(2) S Sin A								
			--	--								
18							-149	-37				
							-01.004	0.001				
20			+	+			01.001	0.914				
40			-	-			4.623	35				
9			-	-			4.667	725				
18			+	+			01.004	0.001				
点檢点坐標計算										Σ		
										倍面積	24.045400	24.045400
										面積	12.847726	12.847726
											12.172716	
										m × 0.3025 = 坪		

街廓点坐標及街廓面積計算簿 下石 091-2

街廓番号 (No. 42)

点	方位角(A)	距離(S)	Cos A		Sin A		x	y	(3) 複緯距	(4) 複經距	(1)×(4)	(2)×(3)
			(1) S Cos A	(2) S Sin A								
			--		--							
22			--		--		-149	-37				
							101.001	650.914				
7			+	0.010	+	0.016	101.291	647.898	+	0.010	+	0.016
29			-	0.214	-	0.67	6.505	65	-	0.94	-	5.985
40			-	0.109	-	0.027	115.055	647.919	-	10.944	-	6.071
96			-	0.118	-	0.90	4.623	35	-	26.526	-	0.448
							115.070	650.809		28.026		0.401
20			+	0.1322	-	0.079			-	13.0221	-	0.079
							101.001	650.914		14.072		0.706
			--		--							
			--		--							
			--		--							
			--		--							
			--		--							
			--		--							
			--		--							
			--		--							
			--		--							
			--		--							
点檢点坐標計算										Σ		
										倍面積	78.062866	78.062866
										面積	52.981720	
											110.80865	
											37.181428	
										m × 0.3025 = 坪		

街廓点坐標及街廓面積計算簿 FE 391-14

街廓番号 (No. 42)

点	方位角(A)	距離(S)	Cos A		Sin A		x	y	(3) 複緯距	(4) 複經距	(1)×(4)	(2)×(3)	
			(1) S Cos A	(2) S Sin A									
							-149	-39					
7						101.291	647.898						
8			+	0.014	-	0.840	101.278	664.068	+	0.014	+	0.840	+
00			-	0.071	-	0.989	4.349	666.099	-	0.045	+	4.9	-
				10.530		0.024	11.578	666.072		10.996		7.676	
29			-	0.147	-	0.847	4.505	667.919	-	26.272	+	6.752	-
				10.966		0.027	11.244	667.919		27.971		6.904	
7			+	0.027	-	0.997	2.14	667.898	-	0.047	-	0.027	-
				10.966		0.027	10.966	667.898		10.966		0.027	

点檢点坐標計算

Σ	
倍面積	101.136399
面積	101.136399
	50.568199

m × 0.3025 = 坪

街廓点坐標及街廓面積計算簿

街廓番号 (No. 42)

下石 91-7, 92-7

点	方位角(A)	距離(S)	Cos A		Sin A		x	y	(3) 複緯距	(4) 複經距	(1)×(4)	(2)×(3)
			(1) S Cos A	(2) S Sin A								
8							-149	-37				
							101.278	644.068				
9			+	0.017	-	√.027	101.261	638.721	+	0.017	+	√.027
01			-	12.865	+	0.226	114.876	638.605	+	12.831	+	40
00			-	0.228	-	√.464	114.876	644.072	+	24.919	+	0.62
8			+	0.071	-	√.024	101.278	644.068	-	0.071	-	√.024
点検点坐標計算										Σ		
										倍面積	139.941888	
										面積	148.03678	✓
											74.018089	
											69.970744	
										m × 0.3025 = 坪		

街廓点坐標及街廓面積計算簿

下 091-8, 092-8

街廓番号 (No. **42**)

点	方位角(A)	距離(S)	Cos A	Sin A	x	y	(3) 複 總 距	(4) 複 經 距	(1)×(4)	(2)×(3)
			(1) S Cos A	(2) S Sin A						
9					-129	-87				
					101.261	638.721				
10			+	+	101.204	820.799	+	+	+	+
			0.027	7.922			0.027	7.922		
022			-	+	3.803	7.09	-	+	-	-
			12.569	0.718			12.569	0.718		
01			-	-	14.576	638.658	-	-	-	-
9			-	-	14.576	638.658	-	-	-	-
			-	-	14.576	638.658	-	-	-	-
			-	-	14.576	638.658	-	-	-	-
			-	-	14.576	638.658	-	-	-	-
			-	-	14.576	638.658	-	-	-	-
			-	-	14.576	638.658	-	-	-	-
			-	-	14.576	638.658	-	-	-	-
			-	-	14.576	638.658	-	-	-	-
点檢点坐標計算								Σ		
								倍面積	20.469816	20.469816
								面積	109.784908	109.784908
									708.784908	708.784908
								m × 0.3025 = 坪		

街廓点坐标及街廓面积计算簿

下 12.391 - 上 0.92 - 上

街廓番号 (No. 42)

点	方位角(A)	距離(S)	Cos A		Sin A		x	y	(3) 複緯距	(4) 複経距	(1)×(4)	(2)×(3)
			(1) S Cos A	(2) S Sin A								
11							-129 101.214	-37 626.499				
12			+ 0.019	+ 0.427	+ 0.019	+ 0.427	101.195	619.072	+ 0.019	+ 0.427		
04			= 12.391	- 0.447	= 12.391	- 0.447	3.336 114.086	48 619.247	+ 10.3	+ 0.278		
02			= 0.208	- 0.099	= 0.208	- 0.099	0.544 114.292	47 626.048	+ 24.452	+ 0.03		
11			+ 12.330	+ 0.442	+ 12.330	+ 0.442	101.214	626.499	+ 12.330	+ 0.442		
点検点坐标计算										Σ		
										倍面積	130.023049	130.023049
										面積	107.99372	
											68.996076	
											65.011524	
										m × 0.3025 = 坪		

街廓点坐標及街廓面積計算簿

下石 37-11, 392-11

街廓番号 (No. 42)

点	方位角(A)	距離(S)	Cos A		Sin A		x	y	(3) 複緯距	(4) 複經距	(1)×(4)	(2)×(3)
			(1) S Cos A	(2) S Sin A								
14							-149	-37				
							101.151	605.820				
15			+		-				+	+		+
				0.008	2.269		101.140	603.551	0.008	2.269		
16			-		-				-	-		-
				2.988	0.121		104.101	600.420	2.972	7.259		
17			-		-				-	-		-
				8.425 7.794	0.373		2.556 10.004	0.88 600.000	14.085 14.085	1.122 1.122		
66			-		-				-	-		-
				0.235	4.781		2.791 10.000	69 605.820	23.045 23.045	0.693 0.693		
14			+		-				-	-		-
				11.640 72.882	0.058		101.151	605.820	11.640 72.882	0.058 0.058		
点檢点坐標計算										Σ		
										倍面積	118.475 126.547	118.475
										面積	62.278819 59.237827	
										m × 0.3025 = 坪		

