

街廓原于一覽表用紙 (No. 51)

略 圖

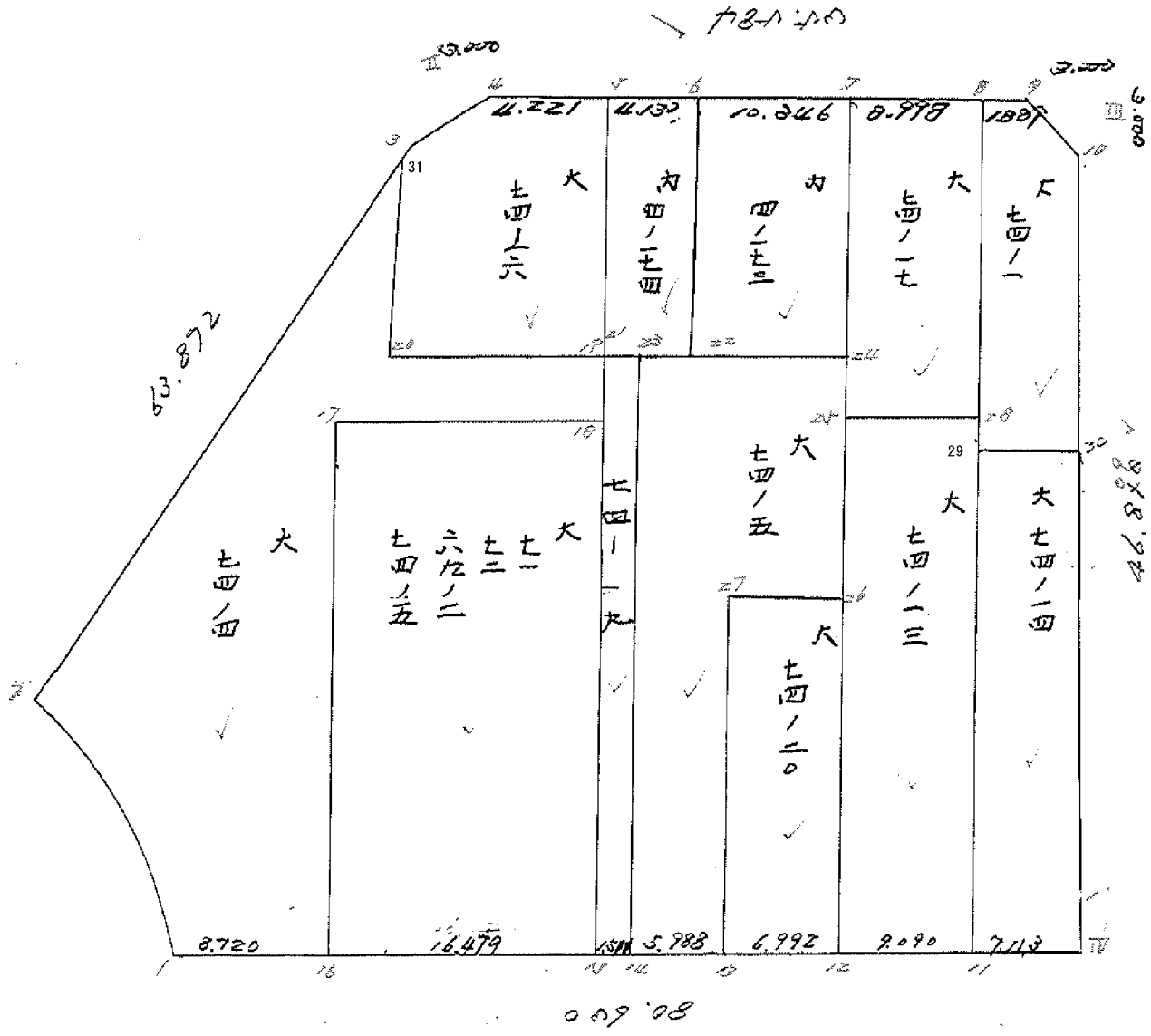
計算面積 =            m<sup>2</sup>

角切面積 =           

換地面積 =           



I



街廓点坐標及街廓面積計算簿

街廓番号 (No. **51**)

点	方位角(A)	距離(S)	Cos A		Sin A		x	y	(3) 複線距	(4) 複線距	(1)×(4)	(2)×(3)
			(1) S Cos A	(2) S Sin A								
I							-169	-37				
							672.441	672.491				
II	42 27 18	60.872	+ 70.7808	+ 67.0011			265.426	629.477	+ 47.125	+ 45.114	+ .	-
III	90 1 44	65.184	- 0.00404	+ 1.000000			265.444	492.892	+ 96.242	+ 121.812	-	+ .
IV	177 38 9	46.810	- 999149	+ 0.41251			672.212	491.962	+ 47.005	+ 159.427	-	+ .
V	269 45 45	80.630	- 0.04193	- 999991			672.441	672.491	+ 0.408	+ 80.629	-	-
点検点坐標計算										Σ		
										倍面積	4469.262631	4469.262631
										面積		2724.631214
										m × 0.3025 = 坪		

中庭測量株式会社

街廓点坐標及街廓面積計算簿

街廓番号 (No. 51)

点	方位角(A)	距離(S)	Cos A (1) S Cos A	Sin A (2) S Sin A	x	y	(3) 複緯距	(4) 複経距	(1)×(4)	(2)×(3)
I					312.441	672.491				
2	32-25-00 0.635214		16.001	14.629	296.440	647.942	16.001	14.629	+	+
1	147-34-33	18.833	14.897	10.098	312.447	647.844	14.897	10.098		+
I			0.104	24.707	312.441	672.491	0.104	24.707		
II					264.426	629.477				
4	65-15-2 2.232727		0.002	0.000	264.428	626.477	0.002	0.000		
3	246-15-2	5.490	2.211	4.024	267.639	631.402	2.211	4.024		+
II			2.210	2.025	264.426	629.477	2.210	2.024		
IV					264.444	490.890				
10	46-10-10 1.021680		2.997	0.124	268.441	490.769	2.997	0.124		
9	313-49-50	4.331	2.999	0.124	264.442	496.890	2.999	2.876		+
IV			0.002	0.000	264.444	490.890	0.002	0.000		+
点檢点坐標計算										
								倍面積		
								面積		
								m × 0.3025 = 坪		

$\frac{394.29428}{1.97547140}$   
 $\frac{11.2406846}{208.400824}$

$\frac{6.643000}{12}$   
 $0.553583$

$\frac{8.990742}{14.49476}$

街廓点坐標及街廓面積計算簿

大 74-4

街廓番号 (No. 51)

点	方位角(A)	距離(S)	Cos A		Sin A		x	y	(3) 複緯距	(4) 複經距	(1)×(4)	(2)×(3)
			(1) S Cos A	(2) S Sin A								
2							296.550	657.952				
31			+		+		288.008	631.839	+	+	+	+
20							280.009	631.941	+	+	--	--
19					+		280.091	622.381	+	+	--	+
18							285.966	622.431	+	+	--	--
17							286.035	638.910	+	+	--	--
16							312.411	639.135		+	--	+
1							312.447	647.854		+	--	+
2			+				296.550	657.952		+	+	+
点檢点坐標計算										Σ		
										倍面積	1145.784967	1145.784967
										面積	572.892438	
											→ 11.209684 (190面積)	
											→ 61.608754	
										m × 0.3025 = 坪		

中 途 測 定

街廓点坐標及街廓面積計算簿

大

71~  
72  
69-2  
74-15

街廓番号 (No. 51)

点	方位角(A)	距離(S)	Cos A		Sin A		x	y	(3) 複緯距	(4) 複經距	(1)×(4)	(2)×(3)	
			(1) S Cos A	(2) S Sin A									
			--		--								
17			--		--	286.035	638.910						
18			+	0.069	-	16.479	285.966	622.431	+	0.069	+	16.479	+
15			--	26.376	--	0.225	312.342	622.656	--	26.238	+	32.733	--
16			--	0.069	--	16.479	312.411	639.135	--	52.683	+	16.029	--
17			-	26.376	-	0.225	286.035	638.910	--	26.376	--	0.225	--
			--		--				--		--		--
			--		--				--		--		--
			--		--				--		--		--
			--		--				--		--		--
			--		--				--		--		--
			--		--				--		--		--
			--		--				--		--		--
			--		--				--		--		--
点檢点坐標計算										Σ			
										倍面積	869.269148	869.269148	
										面積	1204.654479		
										m × 0.3025 = 坪			

街廓点坐標及街廓面積計算簿

大 74-16

街廓番号 (No. 51)

点	方位角(A)	距離(S)	Cos A		Sin A		x	y	(3) 複線距	(4) 複線距	(1)×(4)	(2)×(3)
			(1) S Cos A	(2) S Sin A								
31							268.008	631.839				
3			+	-			267.639	631.502	+	+	-	-
4			+	-			265.428	626.477	-	+	-	-
5			-	+			265.430	622.256	+	+	-	-
19			-	-			280.071	622.381	-	+	-	+
20			+	-			280.009	631.941	-	+	-	+
31			+	-			268.008	631.839	-	-	-	-
点檢点坐標計算										Σ		
										倍面積	266.922049	266.922049
										面積	103.461029	
										m × 0.3025 = 坪		

中庭測量簿  
2019

街廓点坐標及街廓面積計算簿

內

4-174

街廓番号 (No. 51)

点	方位角(A)	距離(S)	Cos A		Sin A		x	y	(3) 複緯距	(4) 複經距	(1)×(4)	(2)×(3)
			(1) S Cos A	(2) S Sin A								
5						265.430	622.256					
6			0.002	-1	4.130	265.432	618.126	0.002	+	4.130		
22			14.097		0.120	279.529	618.246	14.101	+	8.140		-1
21			-1		4.130	279.527	622.376	28.196	+	3.890	+	-1
5			-1		0.120	265.430	622.256	14.097		0.120		
点檢点坐標計算												
									Σ			
									倍面積	116.441700	116.441700	
									面積	48.220810		
									m × 0.3025 = 坪			

中庭測量株式会社

街廓点坐标及街廓面积计算簿

内

4-173

街廓番号 (No. 51)

点	方位角(A)	距離(S)	Cos A		Sin A		x	y	(3) 複緯距	(4) 複經距	(1)×(4)	(2)×(3)
			(1) S Cos A	(2) S Sin A								
6						265.432	618.126					
7			0.005	+	10.346	265.437	607.780	0.005	-	10.346		
24			14.098		0.116	279.535	607.896	14.108	+	20.576		+
22			0.006	-	10.350	279.529	618.246	28.200	+	10.110	+	+
6			14.097	-	0.120	265.432	618.126	14.097		0.120		
点檢点坐标計算										Σ		
										倍面積	291.763158	291.763158
										面積	141.881579	
										m × 0.3025 = 坪		

七五三〇



街廓点坐标及街廓面积计算簿

大 74-1P

街廓番号 (No. 51)

点	方位角(A)	距離(S)	Cos A		Sin A		x	y	(3) 複緯距	(4) 複經距	(1)×(4)	(2)×(3)
			(1) S Cos A	(2) S Sin A								
21							279.527	622.376				
23			0.001	+	1.511		279.528	620.865	0.001	+	1.511	
14			32.807		0.280		312.335	621.145	32.809	+	2.742	+
15			0.007		1.511		312.342	622.656	65.623	+	0.951	+
21			-32.815	+	0.280		279.527	622.376	32.815		0.280	
点檢点坐标計算										Σ		
										倍面積	99.150162	99.150162
										面積	49.575081	
										m × 0.3025 = 坪		

中庭測量

街廓点坐標及街廓面積計算簿

大 74-5

街廓番号 (No. 51)

点	方位角(A)	距離(S)	Cos A		Sin A		x	y	(3) 複經距	(4) 複經距	(1)×(4)	(2)×(3)
			(1) S Cos A	(2) S Sin A								
23							279.528	620.865				
24			0.007	+	12.767		279.535	607.896	0.007	+	12.767	
26			12.517		0.103		292.052	607.999	12.531	+	25.835	+
27			0.030		7.243		292.082	615.242	25.078	+	18.489	+
13			20.228	+	0.085		312.310	615.157	45.336	+	11.331	
14			0.025		5.988		312.335	621.145	65.589	+	5.428	+
23			32.807	+	0.280		279.528	620.865	32.807		0.280	
点檢点坐標計算										Σ		
										俗面積	462.447276	462.447276
										面積	201270.608	
										坪 × 0.3025 = 坪		

街廓点坐標及街廓面積計算簿

大

74-20

街廓番号 (No. 51)

点	方位角(A)	距離(S)	Cos A		Sin A		x	y	(3) 複緯距	(4) 複經距	(1)×(4)	(2)×(3)
			(1) S Cos A	(2) S Sin A								
z7							292.082	615.242				
z6			-1	0.030	-1	7.243	292.052	607.999	+ 0.030	- 7.243	+ ,	+ ,
12				20.229		0.166	312.281	608.165	-- 20.169	+ 114.320	-- ,	+ ,
13				0.029		6.992	312.310	615.157	-- 40.427	+ 7.162	-- ,	+ ,
z7			+ 1	20.228		0.085	292.082	615.242	-- 20.228	+ 0.085	+ ,	+ ,
点檢点坐標計算										Σ		
										倍面積	287.94000	287.94000
										面積		14397.114
										m × 0.3025 = 坪		

街廓点坐標及街廓面積計算簿

大 74-17

街廓番号 (No. 51)

点	方位角(A)	距離(S)	Cos A		Sin A		x	y	(3) 複緯距	(4) 複經距	(1)×(4)	(2)×(3)
			(1) S Cos A	(2) S Sin A								
7							265.437	607.780				
8			0.004	8.998	265.441	598.782	0.004	8.998				
28			23.014	0.144	288.455	598.926	23.022	17.852				
25			0.038	9.043	288.493	607.969	46.074	8.665				
7			23.056	0.189	265.437	607.780	23.056	0.189				
点檢点坐標計算										Σ		
										依面積	415.68774	415.68774
										面積	207.78487	
										m × 0.3025 = 坪		

牛原測量事務所

街廓点坐標及街廓面積計算簿

大 74-1

街廓番号 (No. 51)

点	方位角(A)	距離(S)	Cos A		Sin A		x	y	(3) 複緯距	(4) 複經距	(1)×(4)	(2)×(3)
			(1) S Cos A	(2) S Sin A								
8						265.441	598.782					
7			0.001	-1	1.887	265.442	596.893	0.001	-1.887			
10			2.999	-1	3.124	268.441	593.769	3.001	-6.902			
30			22.641	-1	0.735	291.082	592.834	28.641	-10.761			
29			0.012		6.109	291.094	598.943	51.294	5.787			-
8			-1	-1	0.161	265.441	598.782	25.653	0.161			
点檢点坐標計算										Σ		
										倍面積	272.068464	272.068464
										面積	146.124282	
										m × 0.3025 = 坪		

中庭測量院

街廓点坐標及街廓面積計算簿

大

74-13

街廓番号 (No. 5)

点	方位角(A)	距離(S)	Cos A		Sin A		x	y	(3) 複緯距	(4) 複經距	(1)×(4)	(2)×(3)	
			(1) S Cos A	(2) S Sin A									
25						288.493	607.969						
28			-	0.038	-	9.043	288.455	598.926	+	0.038	+	9.043	+
11				23.788		0.149	312.243	599.075	--	23.712	+	17.937	+
12				0.038		9.090	312.281	608.165	--	47.538	+	8.678	+
24			-	23.788	-	0.196	288.493	607.969	--	23.788	--	0.196	--
点檢点坐標計算										Σ			
										倍面積	121.234694	121.234694	
										面積	215667.147		
										m × 0.3025 = 坪			

中區測量所

街廓点坐標及街廓面積計算簿

大 74-14

街廓番号 (No. 51)

点	方位角(A)	距離(S)	Cos A		Sin A		x	y	(3) 複緯距	(4) 複經距	(1)×(4)	(2)×(3)	
			(1) S Cos A	(2) S Sin A									
ZP							291.094	598.943					
30			-	0.012	-	6.109	291.082	592.834	+	0.012	+	6.109	+
π				21.131	+	0.872	312.213	591.962	--	21.107	+	13.090	--
11				0.030		7.113	312.243	599.075	--	42.268	+	6.849	+
ZP			+	21.149	-	0.132	291.094	598.943	--	21.149	--	0.132	--
点檢点坐標計算										Σ			
										倍面積	279.428620	279.428620	
										面積	109764110		
										m × 0.3025 = 坪			

中庭測量棟 214