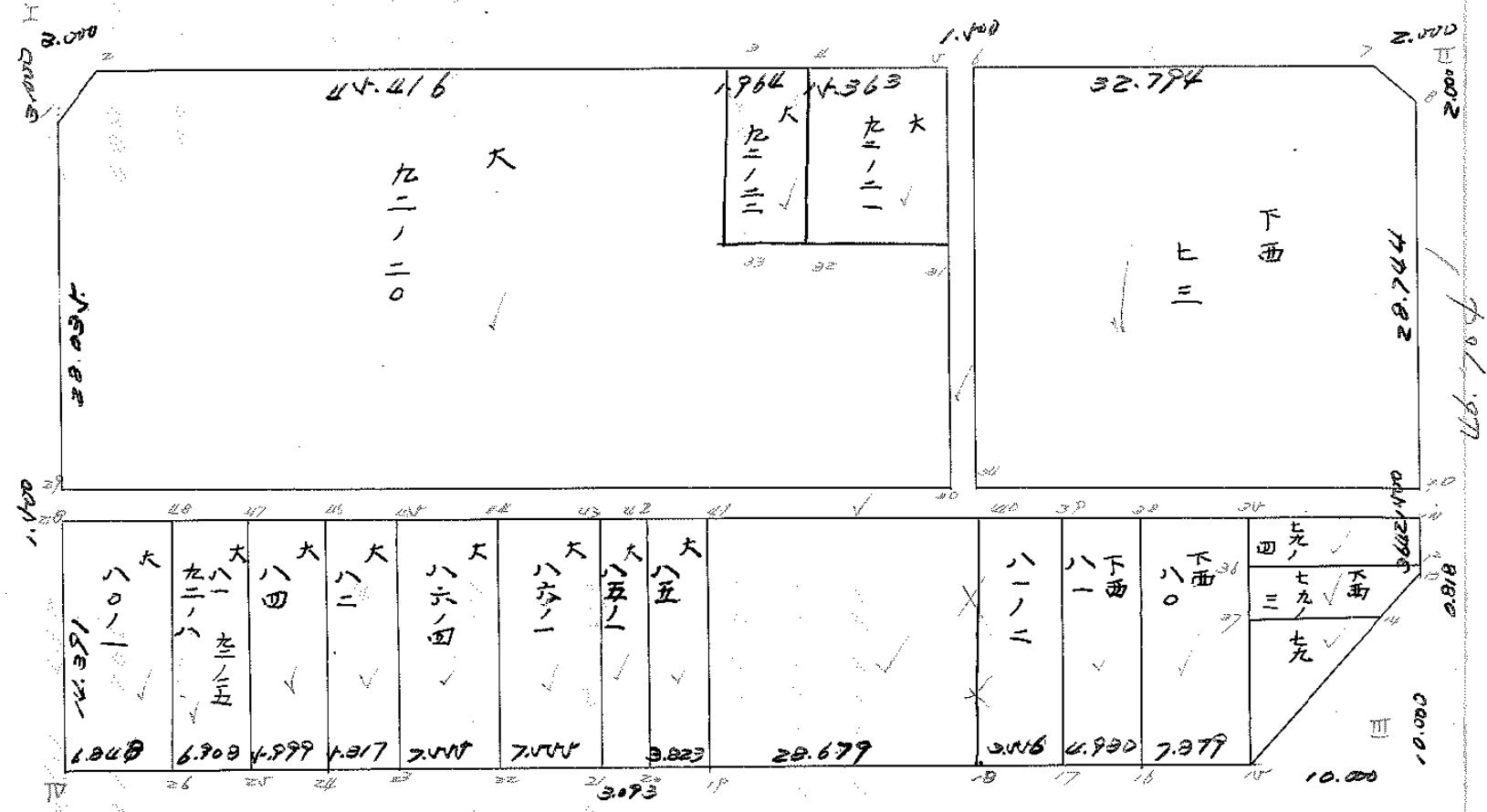


街廓原子一覽表用紙 (No. 53)

計算面積 =
 角切面積 =
 換地面積 =

略 図



269.201

102.031

街廓点坐標及街廓面積計算簿

街廓番号 (No. 53)

点	方位角(A)	距離(S)	Cos A	Sin A	x	y	(3) 複線距	(4) 複線距	(1)×(4)	(2)×(3)
			(1) S Cos A	(2) S Sin A						
					-169	-37				
I					264.815	488.878				
II	89 48 14	102.037	+ 0.01968	+ 999990	+ 2.02	+ 102.037	+ 0.201	+ 102.007	-	-1
III	178 48 29	46.704	- 999829	+ 0.8475	- 46.696	0.860	- 46.294	+ 204.907	-	-
IV	269 45 34	102.692	- 0.04198	- 999991	- 0.421	- 102.691	- 93.421	+ 100.109	-	-1
I	349 46 41	46.926	+ 999990	- 0.04455	+ 46.926	0.209	- 46.926	+ 0.209	-	-1
点檢点坐標計算								Σ		
							倍面積	9183.861160	9483.861160	
							面積	4771.900480		
							m × 0.3025 = 坪			

街廊点坐標及街廊面積計算簿

街廊番号 (No. **53**)

点	方位角(A)	距離(S)	Cos A (1) S Cos A	Sin A (2) S Sin A	x	y	(3) 複線距	(4) 複線距	(1)×(4)	(2)×(3)
I					264.844	488.878				
2	44-49-6 0.993 679		0.006	0.000	264.849	488.878	0.006	0.000	+	+
1	224 49 6 4.238		0.006	2.987	267.844	488.865	2.994	0.013		+
I			0.000	0.013	264.844	488.878	0.000	0.013	+	+
									9.000 078	9.000 078
									4.000 074	
II					264.644	486.841				
8	45-51-51 1.020 541		2.000	0.007	266.644	486.804	2.000	0.007		
7	314 25 3 2.852		1.996	2.007	264.648	488.841	2.004	1.963		+
II			0.004	2.000	264.644	486.841	0.004	2.000		
									4.000 148	4.000 148
									2.000 074	
点檢点坐標計算								Σ		
								倍面積		
								面積		
								m × 0.3025 = 坪		

街廊点坐標及街廊面積計算簿

街廊番号 (No. **53**)

点	方位角(A)	距離(S)	$\begin{matrix} \text{Cos A} \\ (1) S \text{ Cos A} \end{matrix}$	$\begin{matrix} \text{Sin A} \\ (2) S \text{ Sin A} \end{matrix}$	x	y	(3) 複線距	(4) 複線距	(1)×(4)	(2)×(3)	
III											
15	0.977 494		0.042	10.000	0.11	0.92	0.94	0.978	0.042	10.000	
14	44 20 53 0.977 815	9.880	7.065	6.906	0.04	0.27	0.89	0.72	6.981	10.094	
13	44 21 26	4.161	2.974	2.909	0.01	0.42	0.86	1.63	17.021	0.279	
II			9.998	0.184	0.11	0.92	0.84	0.978	9.998	0.184	
点檢点坐標計算								Σ			
								倍面積 面積	99.994 404 49.997 202	99.994 404	
								m × 0.3025 = 坪			

街廓点坐標及街廓面積計算簿 道路 A

街廓番号 (No. 53)

点	方位角(A)	距離(S)	Cos A		Sin A		x	y	(3) 複緯距	(4) 複經距	(1)×(4)	(2)×(3)
			(1) S Cos A	(2) S Sin A								
			--	--								
5							264.726	620.105				
6			+ 0.0000	+ 1.0000			264.723	621.635	+ 0.0000	+ 1.0000	+	+
04			- 0.860	+ 0.329			295.560	621.006	- 0.834	+ 0.329	-	-
00			- 0.008	- 1.0000			295.571	622.806	- 61.682	+ 2.158	-	+
5			+ 0.865	- 0.329			264.726	623.135	- 0.865	+ 0.329	+	+
			--	--					--	--	--	--
			--	--					--	--	--	--
			--	--					--	--	--	--
			--	--					--	--	--	--
			--	--					--	--	--	--
			--	--					--	--	--	--
			--	--					--	--	--	--
			--	--					--	--	--	--
			--	--					--	--	--	--
			--	--					--	--	--	--
			--	--					--	--	--	--
点檢点坐標計算										Σ	--	--
			--	--					倍面積	92.43/119	✓	
			--	--					面積	66.265449	✓	
			--	--					m × 0.3025 = 坪			

街廓点坐标及街廓面积计算簿 通路B

街廓番号 (No. 53)

点	方位角(A)	距離(S)	Cos A		Sin A		x	y	(3) 複緯距	(4) 複経距	(1)×(4)	(2)×(3)
			(1) S Cos A	(2) S Sin A								
			--	--								
			--	--								
29			--	--			295.891	688.740				
10			+	+	0.498	102.467	295.390	386.270	+	0.498	102.467	+
11			-	+	1.499	0.028	296.892	386.245	-	0.500	204.962	-
28			-	-	0.499	102.488	297.391	688.700	-	0.501	102.502	-
29			+	-	1.500	0.007	295.891	688.740	-	1.500	0.007	+
			--	--					--	--	--	--
			--	--					--	--	--	--
			--	--					--	--	--	--
			--	--					--	--	--	--
			--	--					--	--	--	--
			--	--					--	--	--	--
			--	--					--	--	--	--
			--	--					--	--	--	--
			--	--					--	--	--	--
			--	--					--	--	--	--
点檢点坐标計算										Σ	--	--
			--	--						倍面積	0.07067670	✓
			--	--						面積	113.672704	1.
			--	--						m × 0.3025 = 坪		

街廓点坐標及街廓面積計算簿

下西 80

街廓番号 (No. 53)

点	方位角(A)	距離(S)	Cos A		Sin A		x	y	(3) 複緯距	(4) 複経距	(1)×(4)	(2)×(3)
			(1) S Cos A	(2) S Sin A								
38							296.978	403.824				
35			+ 0.038	+ 7.636			296.940	396.188	- 0.038	+ 7.636		
15			- 14.452	+ 0.210			311.392	395.978	- 14.476	+ 4.62		
16			- 0.033	- 7.879			311.425	403.857	- 20.861	+ 7.879		
38			+ 14.447	+ 0.033			296.978	403.824	- 14.447	+ 0.033		
点檢点坐標計算										Σ		
										倍面積	224.769676	224.769676
										面積	112.384838	112.384838
										m × 0.3025 = 坪		

街廓点坐标及街廓面积计算簿

大

P2-20

街廓番号 (No. 53)

点	方位角(A)	距離(S)	Cos A	Sin A	x	y	(3) 複緯距	(4) 複経距	(1)×(4)	(2)×(3)
			(1) S Cos A	(2) S Sin A						
1					267.855	488.865				
2			+ 3.006	- 2.987	264.849	485.878	- 3.006	+ 2.987	-	-
3			+ 0.089	+ 45.416	264.760	440.462	- 6.101	+ 47.090	-	-
33			- 12.727	+ 0.025	277.487	440.437	- 6.427	+ 96.831	--	--
31			+ 0.035	+ 17.438	277.452	422.999	- 19.229	+ 114.294	-	-
30			- 18.119	+ 0.193	295.571	422.806	- 27.313	+ 101.925	--	--
29			- 0.320	- 65.934	295.891	488.740	- 54.752	+ 66.134	--	-
1			+ 28.036	- 0.125	267.855	488.865	- 28.036	+ 0.125	-	-
点検点坐标计算								Σ		
								倍面積	3622.838670	3622.838670
								面積	1811.419335	
								m × 0.3025 = 坪		

街廓点坐標及街廓面積計算簿

大

P2-21

街廓番号 (No.53)

点	方位角(A)	距離(S)	Cos A		Sin A		x	y	(3) 複緯距	(4) 複經距	(1)×(4)	(2)×(3)
			(1) S Cos A	(2) S Sin A								
4						264.756	438.498					
5			+ 0.030	+ 15.363		264.726	423.135	+ 0.030	+ 15.262			
31			- 12.726	+ 0.136		277.452	422.999	- 12.666	+ 0.862			
32			- 0.030	- 15.096		277.482	438.095	- 24.422	+ 15.902			
4			+ 12.726	- 0.403		264.756	438.498	- 12.726	+ 0.403			
点檢点坐標計算										Σ		
										倍面積	287.637404	287.637404
										面積	192812702	
										m × 0.3025 = 坪		

街廓点坐標及街廓面積計算簿

大 92-22

街廓番号 (No. 53)

点	方位角(A)	距離(S)	Cos A		Sin A		x	y	(3) 複線距	(4) 複經距	(1)×(4)	(2)×(3)	
			(1) S Cos A	(2) S Sin A									
5						264.760	440.462						
4			+	0.004	+	1.964	264.756	438.498	+	0.004	+	1.964	+
32			-	12.726	+	0.403	277.482	438.095	-	12.718	+	4.031	-
33			-	0.005	-	2.342	277.487	440.437	-	24.449	+	2.092	-
3			+	12.727	-	0.025	264.760	440.462	-	12.727	+	0.025	+
点檢点坐標計算										Σ			
										倍面積	44.802205	44.802205	
										面積	27.401117		
										m × 0.3025 = 坪			

街廓点坐标及街廓面积计算簿

下西 73

街廓番号 (No.53)

点	方位角(A)	距離(S)	Cos A		Sin A		x	y	(3) 複緯距	(4) 複経距	(1)×(4)	(2)×(3)	
			(1) S Cos A	(2) S Sin A									
6							264.723	421.635					
7			+	0.065	+	32.794	264.658	388.841	+	0.065	+	22.794	+
8			-	1.996	+	2.037	266.654	386.804	-	1.996	+	67.625	-
10			-	28.739	+	0.531	295.393	386.273	-	02.601	+	70.190	-
24			-	0.170	-	35.033	295.563	421.306	-	61.510	+	64.691	+
6			+	30.840	-	0.329	264.723	421.635	-	30.840	+	0.429	+
点檢点坐标計算										Σ			
										倍面積	2146.045627	2146.045627	
										面積	1070.022810	✓	
										m × 0.3025 = 坪			

街廓点坐标及街廓面积计算簿

大 80-1

街廓番号 (No.53)

点	方位角(A)	距離(S)	Cos A		Sin A		x	y	(3) 複緯距	(4) 複経距	(1)×(4)	(2)×(3)
			(1) S Cos A	(2) S Sin A								
28						297.391	488.733					
48			+ 0.034	+ 7.018		297.357	481.715	+ 0.034	+ 7.018			
26			- 14.395	- 0.106		311.752	481.821	- 14.025	+ 10.900			
24			- 0.029	- 6.848		311.781	488.669	- 28.751	+ 6.976			
28			+ 14.390	- 0.064		297.391	488.733	- 14.090	+ 0.064			
点検点坐标計算										Σ		
										倍面積	199.161082	199.161082
										面積	99.782441	99.782441
										m × 0.3025 = 坪		

街廊点坐標及街廊面積計算簿

大 84

街廊番号 (No. 53)

点	方位角(A)	距離(S)	Cos A		Sin A		x	y	(3) 複緯距	(4) 複經距	(1)×(4)	(2)×(3)
			(1) S Cos A	(2) S Sin A								
			--	--								
47						297.323	474.806					
46			+ 0.029	+ 5.893		297.294	468.913	+ 0.029	+ 5.893			
24			- 14.404	- 0.001		311.698	468.914	- 14.404	+ 11.785			
25			- 0.025	- 5.999		311.723	474.913	- 28.775	+ 4.785			
47			+ 14.400	+ 0.107		297.323	474.806	- 14.400	- 0.107			
			--	--								
			--	--								
			--	--								
			--	--								
			--	--								
			--	--								
			--	--								
			--	--								
			--	--								
			--	--								
			--	--								
点檢点坐標計算										Σ	-171.265668	-171.265668
										倍面積		
										面積		
										m × 0.3025 = 坪		

街廓点坐標及街廓面積計算簿

大

81
92-8
92-15

街廓番号 (N53)

点	方位角(A)	距離(S)	Cos A		Sin A		x	y	(3) 複緯距	(4) 複經距	(1)×(4)	(2)×(3)	
			(1) S Cos A	(2) S Sin A									
48							297.357	481.715					
47			+	0.034	-	6.909	297.323	474.806	+	0.034	-	6.909	
25			-	14.400	-	0.107	311.723	474.913	-	14.402	+	12.711	
26			-	0.029	-	6.908	311.752	481.821	-	28.761	+	6.696	
48			+	14.395	-	0.106	297.357	481.715	-	14.395	-	0.106	
点檢点坐標計算										Σ			
										倍面積	198.922,448	198.922,448	
										面積	97.461774		
										m × 0.3025 = 坪			

街廓点坐標及街廓面積計算簿

大 86-4

街廓番号 (No. 53)

点	方位角 (A)	距離 (S)	Cos A		Sin A		x	y	(3) 複緯距	(4) 複經距	(1)×(4)	(2)×(3)	
			(1) S Cos A	(2) S Sin A									
44						297.266	463.093						
44			-	0.037	-	7.545	297.229	455.548	-	0.037	-	7.545	-
22			-	14.413	-	0.006	311.642	455.542	-	14.439	-	14.096	-
23			-	0.032	-	7.555	311.674	463.097	-	28.784	-	7.547	-
45			-	14.408	-	0.004	297.266	463.093	-	14.408	-	0.004	-
点檢点坐標計算										Σ			
										倍面積	217,498.619	217,498.617	
										面積	102,799.209		
										m × 0.3025 = 坪			

街廓点坐標及街廓面積計算簿

大 82

街廓番号 (No. 53)

点	方位角(A)	距離(S)	Cos A		Sin A		x	y	(3) 複緯距	(4) 複經距	(1)×(4)	(2)×(3)
			(1) S Cos A	(2) S Sin A								
46							297.294	468.913				
45			+	0.028	+	5.820	297.266	463.093	+	0.028	+	5.820
23			-	14.408	-	0.004	311.674	463.097	-	14.402	+	11.606
24			-	0.024	-	5.817	311.698	468.914	-	28.794	+	5.815
46			+	14.404	+	0.001	297.294	468.913	+	14.404	-	0.001
点檢点坐標計算										Σ		
										倍面積	167.642492	167.642492
										面積	83821.246	✓
										m × 0.3025 = 坪		

街廓点坐标及街廓面积计算簿

大 85-1

街廓番号 (No. 53)

点	方位角(A)	距離(S)	Cos A		Sin A		x	y	(3) 複緯距	(4) 複經距	(1)×(4)	(2)×(3)	
			(1) S Cos A	(2) S Sin A									
43							297.193	448.003					
42			+	0.015	+	3.089	297.178	444.914	+	0.015	+	3.089	+
20			-	14.419	+	0.020	311.597	444.894	-	14.389	+	6.198	-
21			-	0.013	-	3.093	311.610	447.987	-	28.821	+	3.125	-
43			+	14.417	-	0.016	297.193	448.003	-	14.417	+	0.016	+
点檢点坐标計算										Σ			
										倍面積	89,122.480	89,122.480	
										面積	44,561.290		
										m × 0.3025 = 坪			

中庭測量株式會社

街廓点坐標及街廓面積計算簿

大 86-1

街廓番号 (No.53)

点	方位角(A)	距離(S)	Cos A		Sin A		x	y	(3) 複緯距	(4) 複經距	(1)×(4)	(2)×(3)
			(1) S Cos A	(2) S Sin A								
41						297.229	455.548					
43			+ 0.036	+ 7.545		297.193	448.003	+ 0.036	+ 7.545			
21			- 14.417	+ 0.016		311.610	447.987	- 14.417	+ 0.016			
22			- 0.032	- 7.555		311.642	455.542	- 0.032	+ 7.555			
44			+ 14.413	- 0.006		297.229	455.548	- 14.413	+ 0.006			
点檢点坐標計算										Σ		
										管面積	7.667248	
										面積	217.667248	
											100000000	
										m × 0.3025 = 坪		

街廓点坐標及街廓面積計算簿

下西

81-2

街廓番号 (No. 53)

点	方位角(A)	距離(S)	Cos A		Sin A		x	y	(3) 複緯距	(4) 複經距	(1)×(4)	(2)×(3)	
			(1) S Cos A	(2) S Sin A									
41							297.159	441.096					
39			+	0.154	+	31.636	297.005	409.460	+	0.154	+	31.636	+
17			-	14.441	+	0.623	311.446	408.837	-	14.441	+	0.623	-
19			-	0.135	-	32.235	311.581	441.072	-	29.709	+	32.235	+
41			+	14.422	-	0.024	297.159	441.096	-	14.422	+	0.024	+
点檢点坐標計算										Σ			
										倍面積	921.847828	921.847828	
										面積	460.922914		
										m × 0.3025 = 坪			

街廓点坐标及街廓面积计算簿

大 85

街廓番号 (No. 53)

点	方位角(A)	距離(S)	Cos A		Sin A		x	y	(3) 複經距	(4) 複緯距	(1)×(4)	(2)×(3)	
			(1) S Cos A	(2) S Sin A									
42							297.178	444.914					
41			+	0.019	+	3.818	297.159	441.096	+	0.019	-	4.818	+
19			-	14.422	+	0.024	311.581	441.072	-	14.424	+	7.660	-
20			-	0.016	-	3.822	311.597	444.894	-	28.822	+	4.862	-
42			+	14.419	-	0.020	297.178	444.914	-	14.419	+	0.020	+
点檢点坐标計算										Σ			
										倍面積	110.172390	110.172390	
										面積	55.086195		
										m × 0.3025 = 坪			

中庭測量株式会社

街廊点坐標及街廊面積計算簿

下西

7P-4

街廊番号 (No. 53)

点	方位角(A)	距離(S)	Cos A		Sin A		x	y	(3) 複緯距	(4) 複経距	(1)×(4)	(2)×(3)	
			(1) S Cos A	(2) S Sin A									
35						296.940	396.188						
11			+	0.048	-	9.943	296.892	386.245	+	0.048	+	9.940	+
12			-	3.642	-	0.067	300.534	386.178	-	0.546	+	19.940	-
26			-	0.020	-	9.957	300.554	396.135	-	7.208	+	10.060	+
35			+	3.614	-	0.053	296.940	396.188	-	0.614	+	0.050	+
点檢点坐標計算										Σ			
										管面積	72.201280	72.201280	
										面積	26.100640		
										m × 0.3025 = 坪			

街廓点坐標及街廓面積計算簿

下西

7P-3

街廓番号 (No.53)

点	方位角(A)	距離(S)	Cos A		Sin A		x	y	(3) 複緯距	(4) 複経距	(1)×(4)	(2)×(3)	
			(1) S Cos A	(2) S Sin A									
36						300.554	376.135						
12			+	0.020	+	9.957	300.534	386.178	+	0.020	+	9.957	+
13				0.818	+	0.015	301.352	386.163	--	0.778	+	19.929	--
14				2.975		2.909	304.327	389.072	--	4.571	+	17.035	+
37			+	0.160		7.011	304.167	376.083	--	7.386	+	7.115	+
36			+	3.613		0.052	300.554	376.135	--	3.613	+	0.052	+
点検点坐標計算										Σ			
										倍面積	65.455631	65.455631	
										面積	32.727815		
										m × 0.3025 = 坪			

街廓点坐標及街廓面積計算簿

下西 7P

街廓番号 (N5333)

点	方位角(A)	距離(S)	Cos A		Sin A		x	y	(3) 複經距	(4) 複經距	(1)×(4)	(2)×(3)
			(1) S Cos A	(2) S Sin A								
37						304.167	396.083					
14			0.160	+	7.011	304.327	389.072	0.160	+	7.011		
15			7.065		6.906	311.392	395.978	7.385	+	7.116		+
37			7.225	+	0.105	304.167	396.083	7.225	+	0.105	+	+
点檢点坐標計算										Σ		
										倍面積	50.637675	50.637675
										面積	25.318837	
										m × 0.3025 = 坪		

街廓点坐標及街廓面積計算簿

下面 81

街廓番号 (No. 53)

点	方位角(A)	距離(S)	Cos A		Sin A		x	y	(3) 複緯距	(4) 複經距	(1)×(4)	(2)×(3)
			(1) S Cos A	(2) S Sin A								
39							297.005	409.460				
38			+		+	49	296.978	403.824	+	49		+
16			-		*	7	311.425	403.857	-	198		*
17			-		-		311.446	408.837	-	6.226		+
39			+		-		297.005	409.460	-	6.226		+
点檢点坐標計算										Σ		
										倍面積		
										面積		
										76.387432		
										m × 0.3025 = 坪		