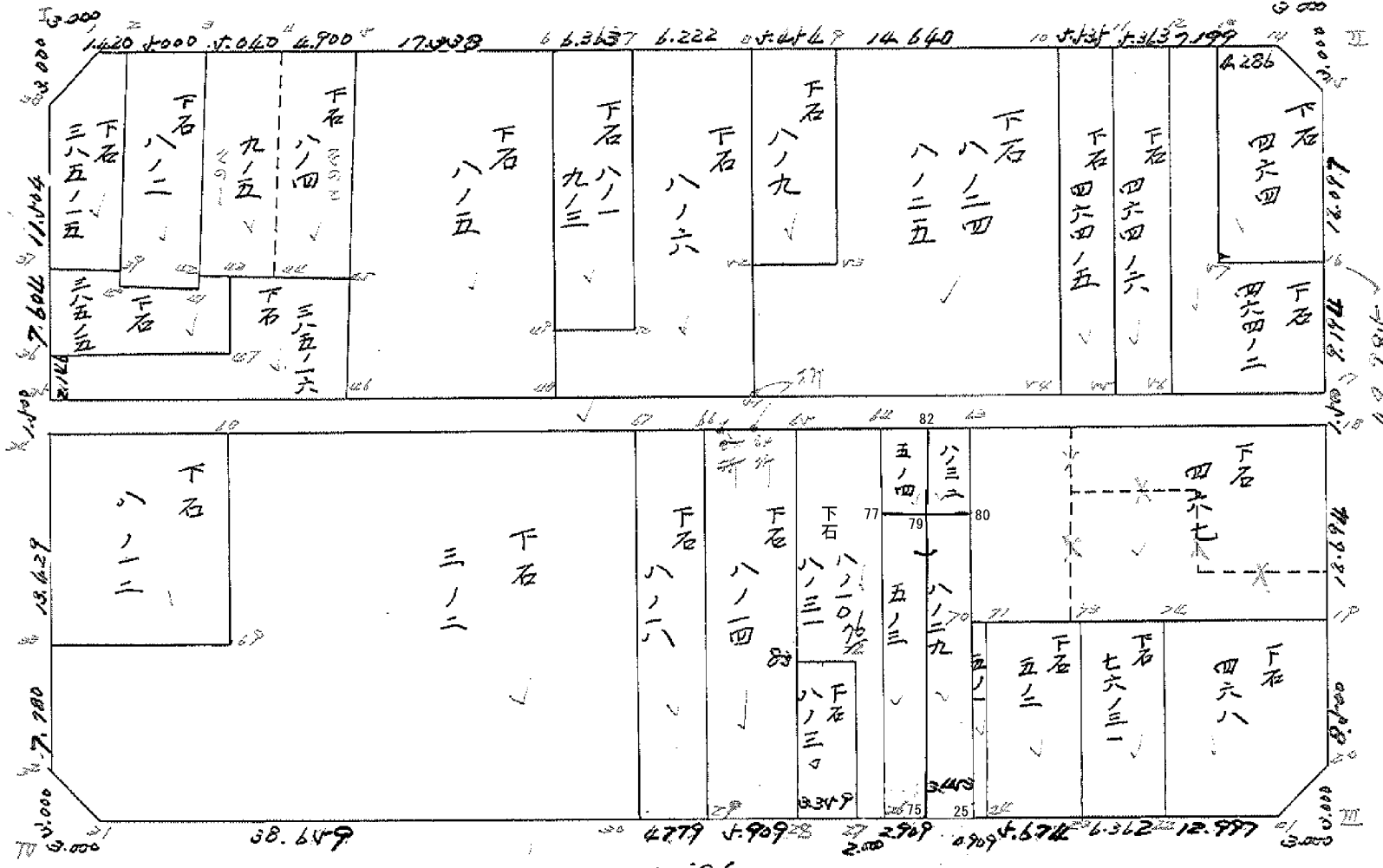


街廓原子一覽表用紙 (No. 13)

略 図

計算面積 =
 角切面積 =
 換地面積 =

m²



01025

09L76

街廓点坐標及街廓面積計算簿

街廓番号 (No. **43**)

点	方位角(A)	距離(S)	Cos A (1) S Cos A	Sin A (2) S Sin A	x	y	(3) 複線距離	(4) 複線距離	(1)×(4)	(2)×(3)	
					-129	-37					
					101.044	492.469					
I											
II	89 47 00	94.760	0.00622	9999993	0.543	94.749	100.711	497.790	0.343	94.749	+
III	179 40 41	49.984	-999984	0.04619	49.984	0.281	150.694	497.409	-49.298	189.799	-
IV	269 49 07	90.010	-0.00024	-999994	0.281	90.010	150.976	490.419	-99.463	97.070	+
I	357 40 14	49.960	999174	-0.6660	49.922	2.020	101.044	492.469	-49.922	2.030	+

点檢点坐標計算

Σ

倍面積 9080.41609 9080.41609
面積 1690.72946

m × 0.3025 = 坪

街廓点坐標及街廓面積計算簿

街廓番号 (No. **43**)

点	方位角(A)	距離(S)	Cos A (1) S Cos A	Sin A (2) S Sin A	x	y	(3) 複線距	(4) 複線距	(1)×(4)	(2)×(3)
					-149	-87				
I					101.054	492.569				
1	43-01-7 0.956796		0.011	0.000	101.063	489.569	0.011	0.000		
2	223-01-7 4.164		0.007	2.879	101.052	492.628	2.987	0.121		
3			2.998	0.121	101.056	492.569	2.998	0.121		
									8.995001	✓
									4.497865	✓
					100.711	697.790				
4	45-16-2 1.009367		0.000	0.017	100.711	697.773	0.000	0.017		
5	314-43-58 4.217		2.989	0.017	100.722	690.790	0.011	2.983		
6			0.011	0.000	100.711	697.790	0.011	0.000		
									7200.187	✓
									4.400093	✓
点検点坐標計算								Σ		
								倍面積		
								面積		
								m × 0.3025 = 坪		

街廓点坐標及街廓面積計算簿

街廓番号 (No. **43**)

点	方位角(A)	距離(S)	Cos A (1) S Cos A	Sin A (2) S Sin A	x	y	(3) 複線距	(4) 複線距	(1)×(4)	(2)×(3)
III					-147	-7				
					150.694	497.509				
21	44-85-5 0.991359		0.009	0.000	150.704	150.509	-	0.009	-	0.000
20	44 45 5	4.237	0.009	2.980	147.694	497.526	+	2.991	+	0.017
III			0.000	0.0017	150.694	497.509	+	0.000	-	0.017
									2.000153	✓
									4.400076	✓
N					150.976	490.419				
22	46-14-48 1.004496		2.998	0.122	147.978	490.661	+	2.998	-	0.122
21	133 45 12	4.302	2.989	0.122	150.967	487.449	+	0.007	+	2.878
IV			0.009	0.000	150.976	490.419	+	0.009	+	0.000
									2.994098	✓
									4.497449	✓
点檢点坐標計算							Σ			
							倍面積			
							面積			
							m × 0.3025 = 坪			

街廓点坐標及街廓面積計算簿

通路

街廓番号 (No. 43)

点	方位角(A)	距離(S)	Cos A		Sin A		x	y	(3) 複緯距	(4) 複經距	(1)×(4)	(2)×(3)	
			(1) S Cos A	(2) S Sin A									
						-129	-37						
35						125.288	591.564						
51			+	0.276	-	48.446	124.992	543.118	+	0.276	+	48.446	+
17				0.010	-	45.464	125.002	497.654	-	0.582		142.356	+
18				1.500	-	0.009	126.502	497.645	-	0.728	+	127.829	-
34			+	0.010		45.469	126.492	543.114	-	2.418	+	142.369	+
34				0.275		48.389	126.787	591.503	-	2.703	+	48.511	+
35			+	1.479		0.061	125.288	591.564	-	1.479	+	0.061	+
点檢点坐標計算										Σ			
										倍面積	281.622 660	281.622 660	
										面積	140.811 330		
										m × 0.3025 = 坪			

街廓点坐標及街廓面積計算簿 下石路

街廓番号 (No. 43)

点	方位角(A)	距離(S)	Cos A		Sin A		x	y	(3) 複縱距	(4) 複経距	(1)×(4)	(2)×(3)
			(1) S Cos A	(2) S Sin A								
							-169	-27				
1						101.060	189.549					
2			+	0.000	+	1.420	101.008	188.129	+	0.000	+	1.420
09			-	14.66X	+	0.100	114.67X	188.029	-	14.80X	+	2.960
07			+	0.078	-	0.931	114.546	191.960	-	29.12X	-	0.891
08			+	11.474	-	0.468	104.042	192.428	-	17.512	-	4.290
1			+	0.009	+	2.879	101.060	189.549	-	0.009	-	2.879
点檢点坐標計算										Σ		
										倍面積	488.029	
										面積	112.500	✓
											46.000	✓
											244.014	
										m × 0.3025 = 坪		

街廊点坐標及街廊面積計算簿

下石 8-2

街廊番号 (No. 43)

点	方位角(A)	距離(S)	Cos A		Sin A		x	y	(3) 複經距	(4) 複經距	(1)×(4)	(2)×(3)
			(1) S Cos A	(2) S Sin A								
			--	--								
2			--	--	-149	-27	101.008	488.129				
40			+	+	0.018	5.000	101.020	484.129	+	+		+
41			-	-	16.58	10.118	117.681	483.018	-	+		-
40			-	-	0.018	5.000	117.689	488.016	-	+		+
2			+	-	16.58	0.110	101.008	488.129	-	+		+
			--	--								
			--	--								
			--	--								
			--	--								
			--	--								
			--	--								
			--	--								
			--	--								
			--	--								
			--	--								
			--	--								
			--	--								
点檢点坐標計算									Σ			
									倍面積	5.835667		
									面積	166.24668		✓
										82.12334		✓
										82.715333		
									m × 0.3025 = 坪			

街廊点坐標及街廊面積計算簿 下石 P-V 39

街廊番号 (No. 43)

点	方位角(A)	距離(S)	Cos A		Sin A		x	y	(3) 複緯距	(4) 複經距	(1)×(4)	(2)×(3)
			(1) S Cos A	(2) S Sin A								
6							-149	-27				
							101.020	150.129				
4			+	0.018	-	√.040	101.002	178.089	+	0.018	+	√.040
44			-	0.018	-	√.040	116.63	177.98	+	0.018	-	√.040
42			-	0.018	-	√.040	116.481	180.026	-	0.018	+	√.040
6			+	0.018	-	√.040	101.020	150.129	-	0.018	+	√.040
点検点坐標計算										Σ		
										倍面積	77.225	✓
										面積	77.225	✓
										77.225	348	
										m × 0.3025 = 坪		

街廓点坐標及街廓面積計算簿

下石 8-6 29Z

街廓番号 (No. 43)

点	方位角(A)	距離(S)	Cos A		Sin A		x	y	(3) 複緯距	(4) 複經距	(1)×(4)	(2)×(3)
			(1) S Cos A	(2) S Sin A								
							-169	-27				
							101.002	478.089				
4			+		+				+	+		+
							100.984	474.129	0.018	4.900		
45			-		+				-	+		-
							116.48 ⁴⁵	474.08 ³	15.68 ²⁴	9.90 ⁶		
46			-		-				-	+		+
							116.48 ⁶³	477.98 ³	20.97 ⁰⁴	4.11 ²		
4			+		-				-	+		+
							101.002	478.089	15.68 ⁶¹	0.10 ⁶		
点検点坐標計算										Σ		
										倍面積	21.616	✓
										面積	74.70750	✓
											760808	
										m × 0.3025 = 坪		

街廓点坐標及街廓面積計算簿

街廓番号 (No. **43**)

点	方位角 (A)	距離 (S)	Cos A		Sin A		x	y	(3) 複緯距	(4) 複經距	(1)×(4)	(2)×(3)
			(1) S Cos A	(2) S Sin A								
							-129	-07				
37							114.446	491.960				
39			0.998	-	0.901		114.679	488.029	0.998	0.901	-	-
40			1.983	+	0.010		117.189	488.016	2.171	7.874	-	-
41			0.018	+	0.999		117.651	480.015	6.658	12.888	+	-
42			1.128	-	0.008		116.481	480.023	2.990	17.882	+	+
43			0.012	+	0.992		116.480	479.776	1.958	21.123	+	-
47			6.603	+	0.044		120.071	479.707	8.428	26.615	-	-
36			0.005	-	1.923		120.166	491.641	1.233	12.408	-	+
37			7.498	-	0.009		114.446	491.960	7.498	0.009	+	+
点檢点坐標計算										Σ		
										倍面積	154.190.462	✓
										面積	46.336.666	✓
											570.226	
											77.677.928	✓
										m × 0.3025 = 坪		

街廓点坐標及街廓面積計算簿 下石084-16

街廓番号 (No. 43)

点	方位角(A)	距離(S)	Cos A		Sin A		x	y	(3) 複緯距	(4) 複經距	(1)×(4)	(2)×(3)
			(1) S Cos A	(2) S Sin A								
			--		--							
40						-149	-37					
						116	469	579.778				
45			+	0.024	+	6.692	116	579.088	+	0.024	+	6.692
46			-	0.024	+	0.024	124	573.024	-	0.024	+	10.468
45			-	0.113	-	18.440	124	591.464	-	0.113	-	5.038
46			+	0.027	-	0.027	120	591.441	-	0.027	-	20.664
47			+	0.057	+	11.922	120	579.738	-	0.057	-	11.805
40			+	0.045	-	0.045	116	579.778	-	0.045	+	0.045
			--		--							
			--		--							
			--		--							
			--		--							
			--		--							
			--		--							
			--		--							
点檢点坐標計算										Σ		
			--		--					倍面積	157.931821	
			--		--					面積	83.965910	✓
			--		--							✓
			--		--							
			--		--					m × 0.3025 = 坪		

街廊点坐標及街廊面積計算簿 下頁 8-1

街廊番号 (No. **43**)

点	方位角(A)	距離(S)	Cos A		Sin A		x	y	(3) 複緯距	(4) 複経距	(1)×(4)	(2)×(3)
			(1) S Cos A	(2) S Sin A								
5							-169	-07				
							100.984	170.189				
6			+	0.060	-	17.008	100.921	145.851	+	0.060	17.008	+
48			-	24.14	+	0.167	125.06	145.708	-	24.02	124.820	-
46			-	0.295	-	17.008	125.232	170.024	-	48.276	17.008	-
5			+	24.14	-	0.165	100.984	170.189	-	24.191	0.165	+
点検点坐標計算										Σ		
										倍面積	837.688 641	
										面積	250.478 670	✓
											418.234 320	✓
										m × 0.3025 = 坪		

街廊点坐標及街廊面積計算簿 下石 8-1, 9-3

街廊番号 (No. **43**)

点	方位角(A)	距離(S)	Cos A		Sin A		x	y	(3) 複緯距	(4) 複經距	(1)×(4)	(2)×(3)	
			(1) S Cos A	(2) S Sin A									
			--		--								
6			--		--	-169	-07						
						100.921	445.851						
7			+	0.020	-	6.060	100.898	449.488	+	0.023	+	6.060	+
40			--	18.156	+	0.118	119.054	449.478	-	18.170	+	12.832	-
49			--	0.023	--	6.060	119.077	445.761	-	06.289	+	6.187	-
6			+	18.156	--	0.118	100.921	445.851	-	18.237	+	0.118	+
			--		--								
			--		--								
			--		--								
			--		--								
			--		--								
			--		--								
			--		--								
			--		--								
			--		--								
			--		--								
			--		--								
			--		--								
点檢点坐標計算										Σ			
			--		--					倍面積	231.058316		
			--		--					面積	715.627148	✓	
			--		--						115.07012	✓	
			--		--					m × 0.3025 = 坪			

街廓点坐標及街廓面積計算簿

下石8-6

街廓番号 (No. **43**)

点	方位角(A)	距離(S)	Cos A		Sin A		x	y	(3) 複緯距	(4) 複經距	(1)×(4)	(2)×(3)
			(1) S Cos A	(2) S Sin A								
			--		--							
7			--		--	-109	-27					
						100.898	49.488					
8			+	0.020	-	6.222		+	0.020	+	6.222	+
						100.875	49.266					
41			-	24.177	+	0.149	4.992	-	24.071	+	12.492	-
						124.767	49.117					
48			-	0.005	-	12.587	0.6	-	48.265	+	0.153	-
						124.229	49.705					
49			+	5.992	-	0.036	119.077	-	42.350	-	12.668	+
						119.077	49.766					
40			+	0.020	+	6.060	119.054	-	46.335	-	6.14X	-
						119.027	49.072					
7			+	18.156	-	0.112	100.898	-	18.156	+	0.112	+
						100.898	49.488					
			--		--							
			--		--							
			--		--							
			--		--							
			--		--							
			--		--							
点検点坐標計算										Σ		
										倍面積	376.411308	
										面積	278.61129	✓
											189.20066	✓
											188.207154	
										m × 0.3025 = 坪		

街廊点坐標及街廊面積計算簿下石 8-9

街廊番号 (No. **43**)

点	方位角(A)	距離(S)	Cos A		Sin A		x	y	(3) 複緯距	(4) 複經距	(1)×(4)	(2)×(3)
			(1) S Cos A	(2) S Sin A								
			--	--	--	--						
8			--	--	--	--	100 100.875	-37 +40.266				
9			+	-	+	+	100.856	+37.812	+	+	+	+
10			-	-	-	-	116.446	+37.716	-	+	-	-
11			-	-	-	-	116.466	+17.170	-	+	-	+
8			+	-	+	+	100.875	+40.266	-	+	+	+
			--	--	--	--			--	--	--	--
			--	--	--	--			--	--	--	--
			--	--	--	--			--	--	--	--
			--	--	--	--			--	--	--	--
			--	--	--	--			--	--	--	--
			--	--	--	--			--	--	--	--
			--	--	--	--			--	--	--	--
			--	--	--	--			--	--	--	--
			--	--	--	--			--	--	--	--
			--	--	--	--			--	--	--	--
点檢点坐標計算										Σ		
			--	--	--	--				倍面積	170.108540	✓
			--	--	--	--				面積	171.184712	✓
			--	--	--	--					81.477819	✓
			--	--	--	--					054275	
			--	--	--	--				m × 0.3025 = 坪		

街廓点坐標及街廓面積計算簿

FB 8-24, 8-25

街廓番号 (No. 43)

点	方位角(A)	距離(S)	Cos A		Sin A		x	y	(3) 複緯距	(4) 複經距	(1)×(4)	(2)×(3)		
			(1) S Cos A	(2) S Sin A										
9							-149 100.856	-37 527.812						
10			-	0.050	-	14.640	100.800	520.172	+	0.050	+	14.640	-	+
44			-	24.193	+	0.004	128.080	523.117	-	24.087	+	29.004	-	-
41			+	0.004	-	20.002	128.114	520.119	-	48.276	+	7.090	+	+
42			+	2.574	-	0.050	116.440	524.170	-	09.750	-	10.664	-	+
40			-	0.020	+	5.404	116.440	537.716	-	01.208	-	5.262	-	-
9			+	15.594	-	0.096	100.856	527.812	-	15.594	+	0.096	+	+
点検点坐標計算										Σ				
										倍面積	778.375003			
										面積	241.99650			✓
											600.778445			✓
											399.187501			
										m × 0.3025 = 坪				

街廊点坐標及街廊面積計算簿 下石 464-V

街廊番号 (No. 43)

点	方位角(A)	距離(S)	Cos A		Sin A		x	y	(3) 複 經 距	(4) 複 緯 距	(1)×(4)	(2)×(3)
			(1) S Cos A	(2) S Sin A								
10							-149 100.800	-57 120.172				
11			+	0.020	+	1.106	100.780	17.608	+	0.020	1.136	+
12			-	24.288	+	0.086	124.998	17.454	-	24.175	11.152	-
14			+	0.042	-	1.660	124.030	23.117	-	48.388	1.670	+
10			-	24.288	-	0.045	100.800	120.172	-	24.193	0.055	+
点 検 点 坐 標 計 算												
										Σ		
										倍面積	288.098-0.008	/
										面積	124.71464	✓
											296.519	
										m × 0.3025 = 坪		

街廓点坐標及街廓面積計算簿 下石 464-6

街廓番号 (No. 43)

点	方位角(A)	距離(S)	Cos A		Sin A		x	y	(3) 複緯距	(4) 複經距	(1)×(4)	(2)×(3)
			(1) S Cos A	(2) S Sin A								
			--		--							
11			--		--	-149	-39					
						100.780	517.638					
12			+	0.020	+ 0.960	100.760	512.270	+	0.020	+ 0.060	+	+
56			-	0.011	- 0.999	128.000	512.264	-	0.011	- 0.011	-	-
55			+	0.020	+ 0.980	128.000	517.546	+	0.020	+ 0.060	+	+
11			+	0.084	+ 0.960	100.780	517.638	+	0.084	+ 0.060	+	+
			--		--							
			--		--							
			--		--							
			--		--							
			--		--							
			--		--							
			--		--							
			--		--							
			--		--							
			--		--							
点檢点坐標計算									Σ			
									倍面積	078.154		
									面積	268.67786	✓	
										129.008728	✓	
										037.577		
									m × 0.3025 = 坪			

街廓点坐标及街廓面积计算簿

街廓番号 (No. **43**)

下石 464-2

点	方位角 (A)	距離 (S)	Cos A		Sin A		x	y	(3) 複緯距	(4) 複經距	(1)×(4)	(2)×(3)
			(1) S Cos A	(2) S Sin A								
			--	--								
12							-149 100.760	-27 +12.275				
13			+ 0.026	+ 7.199		100.707	505.076	+ 0.026	+ 7.199			
14			- 15.097	+ 0.085		115.836	504.991	- 15.045	+ 15.482			
15			+ 0.026	+ 7.286		115.808	497.705	- 0.116	+ 21.856			
16			- 9.194	+ 0.041		125.002	497.654	- 29.286	+ 29.191			
17			+ 0.026	- 14.610		125.002	512.264	- 47.5	+ 14.632			
18			+ 24.280	- 0.011		100.760	512.275	- 24.36	+ 0.011			
点検点坐标计算										Σ		
										倍面積	486.667865	✓
										面積	242.98017	✓
										m × 0.3025 = 坪		

街廊点坐标及街廊面积计算簿

下石 464

街廊番号 (No. 43)

点	方位角(A)	距離(S)	Cos A		Sin A		x	y	(3) 複緯距	(4) 複経距	(1)×(4)	(2)×(3)
			(1) S Cos A	(2) S Sin A								
			--	--	--	--						
12			--	--	--	--	-149	-37				
							100.707	505.076				
14			+	+	+	+	100.722	500.990	+	+	+	+
									0.015	4.286		
15			-	+	-	+	100.711	497.773	-	+	-	-
									2.959	11.589		
16			-	+	-	+	115.808	497.705	-	+	-	-
									18.065	14.674		
17			-	-	-	-	115.834	504.991	-	+	-	+
									0.026	7.286		
18			+	-	-	-	100.707	505.076	-	+	+	+
									15.097	0.085		
			--	--	--	--			--	--	--	--
			--	--	--	--			--	--	--	--
			--	--	--	--			--	--	--	--
			--	--	--	--			--	--	--	--
			--	--	--	--			--	--	--	--
			--	--	--	--			--	--	--	--
			--	--	--	--			--	--	--	--
			--	--	--	--			--	--	--	--
			--	--	--	--			--	--	--	--
点検点坐标计算												
										Σ		
										倍面積	210.997220	/
										面積	2.54498610	/
										m × 0.3025 = 坪		

中庭測量株式会社

街廓点坐標及街廓面積計算簿 石 8-12

街廓番号 (No. 43)

点	方位角(A)	距離(S)	Cos A		Sin A		x	y	(3) 複緯距	(4) 複經距	(1)×(4)	(2)×(3)		
			(1) S Cos A	(2) S Sin A										
67							-169	-07						
							126.787	591.503						
68			+	0.053	-	10.408	126.787	581.095	+	0.053	+	10.408	+	
69			-	10.053	+	0.533	109.782	580.565	-	12.982	+	21.068	-	
70			-	0.620	-	10.092	140.205	590.957	-	26.613	+	11.682	-	
71			+	10.418	-	0.546	126.787	591.503	-	10.618	+	0.546	+	
点檢点坐標計算										Σ				
										倍面積	275.349		✓	
										面積	137.674		✓	
											812.674			
										m × 0.3025 = 坪				

街廓点坐標及街廓面積計算簿

下石 8-14

街廓番号 (No. 43)

点	方位角(A)	距離(S)	Cos A		Sin A		x	y	(3) 複線距	(4) 複線距	(1)×(4)	(2)×(3)	
			(1) S Cos A	(2) S Sin A									
						-147	-37						
66						126.477	544.176						
84			+	0.007	-	1.062	126.472	543.114	+	0.007	+	1.062	+
65				0.001	-	117.57	126.473	539.357	+	0.013	+	6.821	+
28				24.325	-	0.185	150.818	538.172	--	24.313	+	11.823	--
29				0.018		5.909	150.836	544.081	--	48.656	+	6.079	+
66			+	24.337		0.075	126.477	544.176	--	24.337	+	0.075	+
点檢点坐標計算										Σ			
										倍面積	280.391.687	✓	
										面積	142.695.844		
										m × 0.3025 = 坪			

街廊点坐標及街廊面積計算簿

8-3/
下石 8-10

街廊番号 (No. **43**)

点	方位角(A)	距離(S)	Cos A		Sin A		x	y	(3) 複経距	(4) 複経距	(1)×(4)	(2)×(3)
			(1) S Cos A	(2) S Sin A								
			--	--	--	--						
65						-169	-27					
						126.626	493	1238.257				
64			+		+	126	494	494	+	+	-	-
						494	494	532.902	0.028	5.454	-	-
26			-		+	126	202	328	+	+	-	-
						328	328	522.812	24.310	10.998	-	-
27			-		-	126	808	624	+	+	-	+
						624	624	524.812	48.748	9.088	-	+
76			+		-	143	205	13	+	+	-	+
						143	143	131.871	1.035	7.020	-	+
80			-		-	126	225	33	+	+	-	+
						225	225	528.230	30.268	0.612	-	+
65			+		-	169	493	730	+	+	-	+
						493	493	1238.257	16.639	0.127	-	+
点検点坐標計算										Σ	--	--
倍面積										211.917.936		
面積										710.261.811		✓
										104.600.704		✓
										958.968		
										m × 0.3025 = 坪	分筆後の座標なし	

(別紙分筆)

中庭測量株式会社

街廓点坐標及街廓面積計算簿

街廓番号 (No. **43**)

点	方位角(A)	距離(S)	Cos A		Sin A		x	y	(3) 複緯距	(4) 複経距	(1)×(4)	(2)×(3)
			(1) S Cos A	(2) S Sin A								
			--		--							
22			--		--	-149 ²³	-37	143.264	138.230			
76			+	0.010	+	0.049	143.264 ¹³	134.871	0.010	0.049	-	+
27			-	7.5 ⁷⁵	+	0.048	140.808	104.813	7.5	6.776	-	-
28			-	0.010	-	0.049	140.818	138.172	15.096 ¹⁸⁰	0.474	-	+
22			+	7.5 ⁷⁵	-	0.048	143.264 ²³	138.230	7.5	0.048	+	+
			--		--							
			--		--							
			--		--							
			--		--							
			--		--							
			--		--							
			--		--							
			--		--							
			--		--							
			--		--							
			--		--							
			--		--							
点検点坐標計算										Σ		
			--		--					倍面積	51,024.370	
			--		--					面積	21,371.27	✓
			--		--						512186	✓
			--		--					m × 0.3025 = 坪		

街廓点坐標及街廓面積計算簿

街廓番号 (No. **43**)

点	方位角(A)	距離(S)	Cos A		Sin A		x	y	(3) 複經距	(4) 複緯距	(1)×(4)	(2)×(3)
			(1) S Cos A	(2) S Sin A								
64							-149	-37				
							126.494	√32.903				
82			-		-		126.495	√29.994	-	0.009	+	-
							126.609	√29.994				
79			-		+		126.21	√29.967	-	7.228	+	-
							126.724	√29.967				
77			-		-		126.72	√32.876	-	14.456	+	+
							126.809	√32.876				
64			-		-		126.494	√32.903	-	7.229	+	+
							126.609	√32.903				
点檢点坐標計算										Σ		
										倍面積	42.048622	
										面積	21.024311	✓
										m × 0.3025 = 坪		✓

中庭測量株式会社

街廊点坐標及街廊面積計算簿 下石 1-10

街廊番号 (No. 43)

点	方位角(A)	距離(S)	Cos A		Sin A		x	y	(3) 複緯距	(4) 複経距	(1)×(4)	(2)×(3)
			(1) S Cos A	(2) S Sin A								
			--	--								
77							-149 100.800	-37 532.876				
79			+ 0.009	- 2.909		100.790	529.967	+ 0.009	+ 2.909			
25			- 17.072	+ 0.063		100.792	529.904	- 17.068	+ 4.881			
26			- 0.009	- 2.909		100.802	532.813	- 0.149	+ 0.009			
77			+ 17.072	- 0.063		100.800	532.876	- 17.072	+ 0.063			
			--	--								
			--	--								
			--	--								
			--	--								
			--	--								
			--	--								
			--	--								
			--	--								
			--	--								
			--	--								
			--	--								
点検点坐標計算										Σ		
										倍面積	78.311712	/
										面積	98.901016	/
											672.976	
										m × 0.3025 = 坪		

街廓点坐標及街廓面積計算簿

街廓番号 (No. **43**)

点	方位角(A)	距離(S)	Cos A		Sin A		x	y	(3) 複緯距	(4) 複経距	(1)×(4)	(2)×(3)
			(1) S Cos A	(2) S Sin A								
			--	--								
79			--	--			-149 120.784	-07 529.967				
80			+	-			120.784	526.454	+		+	+
25			-	+			170.782	526.451	-		-	-
75			-	-			170.790	529.904	-		-	+
79			+	-			120.784	529.967	+		+	+
			--	--								
			--	--								
			--	--								
			--	--								
			--	--								
			--	--								
			--	--								
			--	--								
			--	--								
			--	--								
点検点坐標計算										Σ		
			--	--						倍面積	117.892964	✓
			--	--						面積	48.696482	✓
			--	--							136.244	
			--	--						m×0.3025=坪		

街廓点坐標及街廓面積計算簿下石467

街廓番号 (No. **43**)

点	方位角(A)	距離(S)	Cos A		Sin A		x	y	(3) 複邊距	(4) 複邊距	(1)×(4)	(2)×(3)		
			(1) S Cos A	(2) S Sin A										
60							-149 126.486	707 426.460						
18			+		-	0.088	28.895	126.402	497.665	+	0.088	28.895	-	+
17			-		+	12.693	0.071	109.195	497.474	-	12.693	47.861	-	-
70			-		-	0.188	28.719	109.164	426.693	-	0.188	29.013	-	+
60			+		-	12.820	0.047	126.486	426.460	-	12.820	0.067	-	+
点検点坐標計算										Σ				
											倍面積	738.42334		✓
											面積	268.47417		✓
												755.438		
											m×0.3025=坪			

街廓点坐標及街廓面積計算簿 FR-1

街廓番号 (No. 43)

点	方位角(A)	距離(S)	Cos A		Sin A		x	y	(3) 複緯距	(4) 複經距	(1)×(4)	(2)×(3)
			(1) S Cos A	(2) S Sin A								
			--	--								
70							-149 ¹⁶ 139.067	-37 ¹⁶ 426.690				
71			-1	0.0004	-1	0.914	139.067 ¹²	425.479	+ 0.0004	+ 0.914		+
26			-	11.668	-	0.007	40.780	425.442	- 11.668	+ 1.865		-
24			-	0.0002	-	0.909	40.782	426.121	- 22.820	+ 0.990		-
70			-1	11.668	-	0.042	139.067 ¹⁶	426.690	- 11.668	+ 0.042		+
			--	--					--	--		--
			--	--					--	--		--
			--	--					--	--		--
			--	--					--	--		--
			--	--					--	--		--
			--	--					--	--		--
			--	--					--	--		--
			--	--					--	--		--
			--	--					--	--		--
			--	--					--	--		--
点検点坐標計算									Σ			
			--	--					倍面積	20.7045781		
			--	--					面積	10.61747		✓
			--	--						452289		
			--	--					m × 0.3025 = 坪			

街廓点坐標及街廓面積計算簿 下石 4-2

街廓番号 (No. **43**)

点	方位角(A)	距離(S)	Cos A		Sin A		x	y	(3) 複経距	(4) 複経距	(1)×(4)	(2)×(3)
			(1) S Cos A	(2) S Sin A								
71							-149 ¹²	-27				
							109.046	424.479				
70												
20												
24												
71												
点検点坐標計算												
										Σ		
										倍面積	128.278 244	
										面積	127.638 777	✓
											61.819 497	✓
											44.037 427	
										m × 0.3025 = 坪		

街廓点坐標及街廓面積計算簿 下石 76-01

街廓番号 (No. 43)

点	方位角(A)	距離(S)	Cos A		Sin A		x	y	(3) 複緯距	(4) 複経距	(1)×(4)	(2)×(3)
			(1) S Cos A	(2) S Sin A								
70							-149	-37				
							109	289				
							109	289				
76			+	0.027	+	6.406	109.289	510.682	+	0.027	+	6.406
22			-	0.176	+	150.762	510.506	427	+	2.988	-	
20			-	0.020	-	150.763	519.868	22	+	6.802	-	
70			+	0.220	-	109.289	520.088	11.639	+	0.220	+	
点檢点坐標計算												
										Σ		
										倍面積	44.026	
										面積	46.7296	✓
											72.8648	✓
											217.013	
										m × 0.3025 = 坪		

街廓点坐标及街廓面积计算簿 下石 468

街廓番号 (No. 43)

点	方位角(A)	距離(S)	Cos A		Sin A		x	y	(3) 複緯距	(4) 複経距	(1)×(4)	(2)×(3)
			(1) S Cos A	(2) S Sin A								
76							-109.62 109.257	-27 110.182				
19			+ 0.072	+ 16.108	+ 0.072	+ 16.108	109.195	697.474	+ 0.072	+ 16.108	+	+
20			- 8.266	+ 0.266	- 8.266	+ 0.266	167.695	697.126	- 8.266	+ 0.266	-	-
21			- 19.825	+ 29.229	- 19.825	+ 29.229	150.706	100.109	- 19.825	+ 29.229	-	+
22			- 22.877	+ 12.049	- 22.877	+ 12.049	150.760	110.106	- 22.877	+ 12.049	-	+
74			+ 11.446	+ 0.176	+ 11.446	+ 0.176	109.257	110.182	- 11.446	+ 0.176	+	+
点検点坐标计算										Σ		
										倍面積	219.447	/
										面積	179.718670	/
											957840	
										m × 0.3025 = 坪		

中産測量株式会社

街廓点坐標及街廓面積計算簿

街廓番号 (No. **43**)

下石 0-2

点	方位角(A)	距離(S)	Cos A		Sin A		x	y	(3) 複緯距	(4) 複経距	(1)×(4)	(2)×(3)
			(1) S Cos A	(2) S Sin A								
68							-149	-07				
							126.725 ²⁴	181.095				
67			+		+		126.687 ⁵²	148.822 ⁷⁷⁴	+	+		+
60			-		+		140.850	148.850 ⁷¹⁰	-	+		-
61			-		-		140.967	187.119	-	+		+
62			+		-		147.978	190.641	-	+		+
63			+		-		140.205	190.957	-	+		+
69			+		+		109.782	180.165 ⁴	-	-		-
68			-		-		126.725 ²⁴	181.095	-	+		+
点検点坐標計算												
										Σ		
										倍面積	1766.12067	
										面積	883.06083	✓
												✓
										m × 0.3025 = 坪		

街廓点坐标及街廓面积计算簿 下石 8-18

街廓番号 (No. 43)

点	方位角(A)	距離(S)	Cos A		Sin A		x	y	(3) 複緯距	(4) 複経距	(1)×(4)	(2)×(3)
			(1) S Cos A	(2) S Sin A								
67							-149	-37				
							126.52	168.774				
66			-		-		126.52	168.774				
29			-		+		140.806	146.081				
30			-		-		140.806	146.081				
67			-		-		126.52	168.774				
点検点坐标计算												
									Σ			
									倍面積	224.496249		
									面積	228.068209		✓
										112.248124		✓
									m × 0.3025 = 坪			

中産測量株式会社

街廓点坐标及街廓面积计算簿

下/口 9-1 391

街廓番号 (No. 43)

点	方位角(A)	距離(S)	Cos A		Sin A		x	y	(3) 複経距	(4) 複経距	(1)×(4)	(2)×(3)	
			(1) S Cos A	(2) S Sin A									
3							-147	-57					
							101.020	483.1291					
4			-	0.018	+	4.040	101.002	478.087	+	0.018	+	4.040	+
44			-	14.461	+	0.106	116.463	477.983	-	14.424	+	10.186	-
42			-	0.018	-	4.040	116.481	483.028	-	30.904	+	4.242	+
3			-	14.461	-	0.106	101.020	483.1291	-	14.461	+	0.106	+
点検点坐标計算										Σ			
										倍面積	144.80676		
										面積	77.924348		
										=			
										m × 0.3025 = 坪			

街廊点坐标及街廊面积计算簿 下石 8-4 392

街廊番号 (No. 43)

点	方位角(A)	距離(S)	Cos A		Sin A		x	y	(3) 複緯距	(4) 複経距	(1)×(4)	(2)×(3)					
			(1) S Cos A	(2) S Sin A													
							-109	-97									
							101.002	478.089									
4																	
↓			+	0.018	-	4.900	100.984	473.187	+	0.018	+	4.900	-	-	-	-	
4↓			-	14.461	-	0.106	116.444	473.083	-	14.424	+	9.906	-	-	-		
44			-	0.018	-	4.900	116.463	477.983	-	30.904	+	4.112	-	-	-	-	
4			-	14.461	-	0.106	101.002	478.089	-	14.461	+	0.106	+	-	-	+	
点検点坐标计算										Σ							
										倍面積	141421616						
										面積	75.760808						
										m × 0.3025 = 坪							