

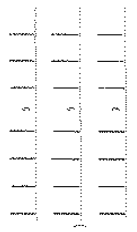
街廓原字一覽表用紙 (No. 44)

略

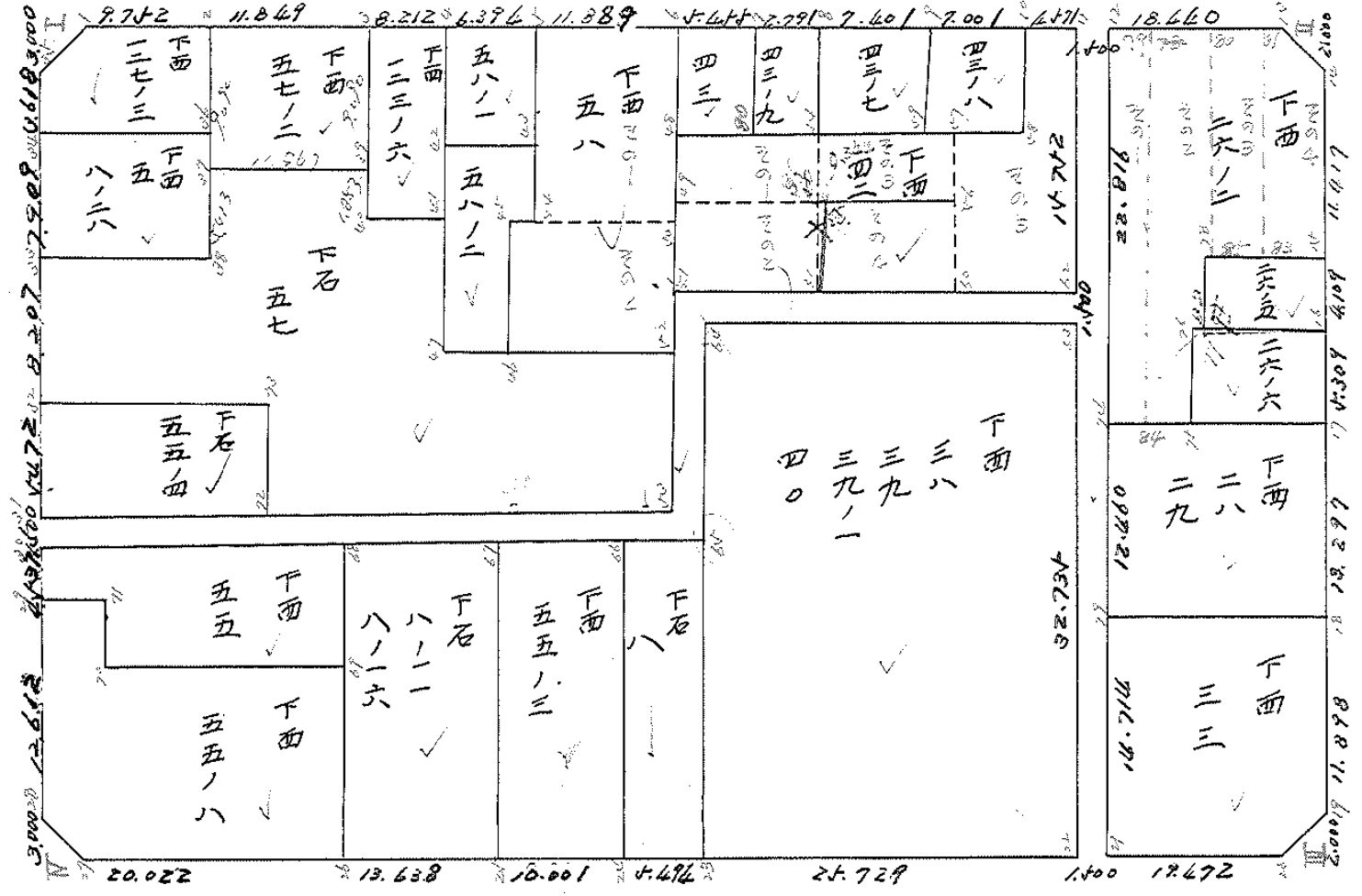


計算面積 =
 角切面積 =
 換地面積 =

m²



49.815 ✓



10.030 ✓

街廓点坐標及街廓面積計算簿

街廓番号 (No. 44)

点	方位角(A)	距離(S)	Cos A (1) S Cos A	Sin A (2) S Sin A	x	y	(3) 縦線距離	(4) 横線距離	(1)×(4)	(2)×(3)	
I					-149	-37					
					100.728	489.790					
II	89 46 58	100.244	0.03792	9999995			0.380	100.244			
			0.480	100.244	100.368	389.436					
			999844	0.17651							
III	178 49 19	101.030	0.022	0.880	100.370	388.653	49.262	201.391			
			0.02104	999998							
IV	269 42 46	100.856	0.212	100.856	100.482	489.409	99.496	101.418			
			999984	0.04638							
I	359 40 37	49.854	0.984	0.281	100.728	489.790	49.854	0.281			
点検点坐標計算							Σ				
							倍面積	10063.37674	10063.37674		
							面積		4021.687062		
							m × 0.3025 = 坪				

街廓点坐標及街廓面積計算簿

街廓番号 (No. 44)

点	方位角(A)	距離(S)	Cos A (1) S Cos A	Sin A (2) S Sin A	x	y	(3) 複緯距	(4) 複経距	(1)×(4)	(2)×(3)
I					-149	-37				
					100.728	489.790				
11	44-43-56 2.990700	3.000	- 3.000	+ 0.017	100.728	489.773	- 3.000	+ 0.017	-	-
1	44-43-56 4.238		+ 3.011	+ 2.983	100.717	486.790	- 2.989	+ 3.017	+	+
I		3.000	- 0.011	- 3.000	100.728	489.790	+ 0.011	+ 3.000	-	-
									9.000.187	9.000.187
										4.500.093
I					-149	-37				
					100.448	489.436				
12	45-35-51 1.021073	2.000	- 0.007	- 2.000	100.448	489.436	- 0.007	- 2.000	+	+
14	134-24-9 2.848		- 1.983	+ 2.034	102.448	489.436	- 2.007	- 1.964	+	-
I		2.000	+ 2.000	- 0.034	100.448	489.436	- 2.000	+ 0.034	+	+
									4.000.264	6.000.264
										2.000.122
点検点坐標計算								Σ		
								倍面積		
								面積		
								m × 0.3025 = 坪		

街廓点坐標及街廓面積計算簿

街廓番号 (No. **44**)

点	方位角(A)	距離(S)	$\frac{\cos A}{(1) S \cos A}$	$\frac{\sin A}{(2) S \sin A}$	x	y	(3) 複線距	(4) 複線距	(7)×(4)	(2)×(3)
III					-149	-37				
19	44-27-5 2.98/028	2.000	1.999	0.034	148.071	0.88688	+	1.999	0.034	-
20	224 27 5	2.906	2.003	1.965	140.074	0.90683	+	1.995	2.035	-
III		2.000	0.004	2.000	140.070	0.88683	-	0.004	2.000	-
									3.998.160	3.998.160
										1.999.070
IV					-149	-37				
27	45-13-9 1.007682	0.000	0.006	3.000	147.476	4.86409	+	0.006	3.000	+
28	314 46.51	4.250	2.994	3.017	147.482	4.87426	+	3.006	2.983	-
IV		0.000	3.000	0.017	140.482	4.87409	+	3.000	0.017	+
									9.000.102	9.000.102
										4.500.051
点檢点坐標計算								Σ		
								倍面積		
								面積		
								m × 0.3025 = 坪		

街廓点坐标及街廓面积计算簿

道路 A

街廓番号 (No. 44)

点	方位角(A)	距離(S)	Cos A		Sin A		x	y	(3) 複緯距	(4) 複經距	(1)×(4)	(2)×(3)
			(1) S Cos A	(2) S Sin A								
			---	---								
61							128.900	689.631				
62			+	+	0.282	0.962	28.644	638.729	+	0.282	+	10.902
63			+	+	0.225	0.974	16.077	638.704	+	0.225	+	10.829
64			-	+	0.106	0.994	11.618	611.423	+	0.106	+	12.903
65			-	-	0.004	0.999	1.783	611.427	+	0.004	+	1.621
66			+	-	0.100	0.985	11.758	637.207	+	0.100	+	12.052
67			-	-	0.025	0.997	2.016	637.232	+	0.025	+	2.082
68			-	-	0.290	0.957	20.620	689.620	-	0.290	+	2.607
69			+	-	0.008	0.999	1.289	689.631	-	0.008	+	0.008
			---	---								
			点檢点坐标計算							Σ		
										倍面積	271.953610	✓
										面積	104.976805	✓
										m × 0.3025 = 坪		

街廓点坐标及街廓面积计算簿 通路 B

街廓番号 (No. 44)

点	方位角(A)	距離(S)	cos A	Sin A	x	y	(3) 複経距	(4) 複経距	(1)×(4)	(2)×(3)
			(1) S Cos A	(2) S Sin A						
11					100.431	411.476				
12			+ 0.006	+ 1.400	100.425	409.976	+ 0.006	+ 1.400		
21			- 49.990	- 0.149	140.415	410.125	- 49.978	+ 2.851		
22			= 0.000	- 1.400	140.418	411.625	- 99.971	+ 1.202		
11			- 49.987	- 0.149	100.431	411.476	- 49.987	- 0.149		
点檢点坐标計算										
								Σ		
								倍面積	149.96459	✓
								面積	74.98229	✓
								m × 0.3025 = 坪		

街廓点坐標及街廓面積計算簿

街廓番号 (No. 44)

下西 127-V

点	方位角(A)	距離(S)	Cos A		Sin A		x	y	(3) 複經距	(4) 複緯距	(1)×(4)	
			(1) S Cos A	(2) S Sin A								
			--	--								
1							-108	-37				
							100.717	486.790				
2			+	+					+	+	+	
			0.027	9.752			100.680	477.038	0.027	9.752		
ω ₂			-	+					-	+	-	
			6.616	0.025			107.296	477.012	6.542	19.529		
ω ₄			-	-					-	+	+	
			0.020	2.760			107.066	489.743	13.208	6.814		
ω ₄			+	-					-	-	+	
			3.618	0.020			103.728	489.772	9.640	5.946		
1			+	+					-	-	-	
			3.011	2.983			100.717	486.790	3.011	2.983		
			--	--					--	--	--	
			--	--					--	--	--	
			--	--					--	--	--	
			--	--					--	--	--	
			--	--					--	--	--	
			--	--					--	--	--	
			--	--					--	--	--	
点檢点坐標計算												
										Σ		
										倍面積	159.678181	✓
										面積	79.839091	
										m × 0.3025 = 坪		

街廓点坐標及街廓面積計算簿

街廓番号 (No. 44)

FBU, 8-28

点	方位角(A)	距離(S)	Cos A		Sin A		x	y	(3) 複緯距	(4) 複經距	(1)×(4)	(2)×(3)	
			(1) S Cos A	(2) S Sin A									
							-168	-37					
04							107.046	489.743					
06			+	0.0040	-	12.740	107.296	477.012	+	0.0040	+	12.740	+
08			-	7.887	+	0.030	115.180	476.982	-	7.887	+	21.780	-
10			-	0.072	-	12.725	115.214	489.708	-	11.746	+	12.814	-
12			+	7.909	-	0.044	107.046	489.710	-	7.909	+	0.044	+
点檢点坐標計算										Σ			
										倍面積	201.127145	✓	
										面積	100.563572		
										m × 0.3025 = 坪			

街廓点坐標及街廓面積計算簿 F10 17-2

街廓番号 (No. 44)

点	方位角(A)	距離(S)	Cos A		Sin A		x	y	(3) 複緯距	(4) 複經距	(1)×(4)	(2)×(3)	
			(1) S Cos A	(2) S Sin A									
							-128	-37					
2						100.680	477.038						
0			-	0.045	-	11.849	100.635	665.189	+	0.045	+	11.849	+
29			-	9.090 9.324	+	0.036 ⁷²⁵ 0.036	109.770 109.735	465.107 465.107	-	9.271	+	23.734	-
07			-	0.45	-	11.849	109.770	477.004	-	1.05	+	11.921	+
2			+	9.090 9.447	-	0.036 ³⁴ 0.036	100.680	477.038	-	9.447	+	0.038	+

点檢点坐標計算

Σ			
倍面積	215.582310	215.582310	✓
面積	772.781154	772.781154	✓
m × 0.3025 = 坪			

中庭測量株式会社

街廊点坐标及街廊面积计算簿

街廊番号 (No. 44)

F00120-6

点	方位角(A)	距離(S)	Cos A		Sin A		x	y	(3) 複緯距	(4) 複経距	(1)×(4)	(2)×(3)	
			(1) S Cos A	(2) S Sin A									
39							-148	-57					
							100.634	464.189					
4			+	0.031	+	8.212	100.604	456.977	+	0.031	+	8.212	+
41			-	10.943	-	0.041	111.547	456.936	-	10.881	+	464	-
												16.383	
40			-	0.031	-	8.191	111.578	464.127	-	21.844	+	8.314	-
39			+	10.943	-	0.062	100.634	464.189	=	10.943	+	0.062	+
点檢点坐标計算										Σ			
										倍面積	177.591222	✓	
										面積	89.730611		
										m × 0.3025 = 坪			

街廓点坐标及街廓面积计算簿 下西V8-1

街廓番号 (No. 44)

点	方位角(A)	距離(S)	Cos A		Sin A		x	y	(3) 複経距	(4) 複緯距	(1)×(4)	(2)×(3)	
			(1) S Cos A	(2) S Sin A									
							-148	-37					
4							100.604	456.977					
4			+		-		100.479	450.480	+	0.025	+	6.394	+
40			-		-		108.800	450.489	-	8.171	+	12.782	+
42			-		-		108.811	456.946	-	16.403	+	6.419	+
4			+		-		100.604	456.977	-	8.207	+	0.081	+
点検点坐标计算										Σ			
										倍面積	104.737164	104.737164	
										面積		52.368582	
										m × 0.3025 = 坪			

中産測量株式会社

街廓点坐标及街廓面积计算簿

下西48-2

街廓番号 (No. 44)

点	方位角(A)	距離(S)	Cos A		Sin A		x	y	(3) 複緯距	(4) 複経距	(1)×(4)	(2)×(3)	
			(1) S Cos A	(2) S Sin A									
42						-149	-37						
						108.811	456.946						
43			-		-	0.011	6.057	108.800	450.499	+	0.011	6.057	+
44			-		-	0.003	0.002	112.453	450.491	-	0.631	12.712	-
45			-		-	0.002	0.004	112.451	451.445	-	7.282	11.856	+
46			-		-	6.401	0.004	118.842	451.449	-	13.681	10.998	-
47			-		-	0.011	5.659	118.841	456.908	-	20.031	5.535	+
42			+		-	10.030	0.038	108.811	456.946	-	10.030	0.038	+
点檢点坐标計算													
										Σ			
										倍面積	116.299470	116.299470	
										面積	58.14974	✓	

m × 0.3025 = 坪

中 原 測 量 学 会 製 表 機 関 印 刷

街廊点坐標及街廊面積計算簿

下西ノ8 201

街廊番号 (No. 44)

点	方位角(A)	距離(S)	Cos A		Sin A		x	y	(3) 複緯距	(4) 複經距	(1)×(4)	(2)×(3)	
			(1) S Cos A	(2) S Sin A									
✓							-148	-37					
							100.479	100.480					
b			+	0.045	-	11.889	100.476	638.694	+	0.045	-	11.889	+
✓			-	11.942		0.008	112.476	438.702	-	11.942	+	23.770	-
✓			+	0.023	-	11.889	112.473	447.491	-	23.77	+	11.873	+
✓			-	11.874	+	0.008	100.479	100.480	-	11.874	-	0.008	-
点檢点坐標計算										Σ			
									倍面積	293.148208	293.148208		
									面積	141.574124	✓		
									m × 0.3025 = 坪				

街廓点坐標及街廓面積計算簿 西18号

街廓番号 (No. 44)

点	方位角(A)	距離(S)	Cos A		Sin A		x	y	(3) 複緯距	(4) 複経距	(1)×(4)	(2)×(3)
			(1) S Cos A	(2) S Sin A								
45			-				-149	-37				
			-				112.451	451.445				
46			-	0.025					0.025	12.743	-	-
			-		12.743		112.476	438.702				
47			-	0.601					3.251	25.484	-	+
			-		0.002		116.077	438.704				
48			-	2.800					10.052	25.476	-	+
			-		0.006		118.877	438.710				
46			-	0.025					12.827	12.731	+	+
			-		12.731		118.812	451.449				
45			-	6.401					6.401	0.004	-	-
			-		0.004		112.451	451.445				
点検点坐標計算									Σ			
									倍面積	119.176.588	✓	
									面積	81.563.274		

m × 0.3025 = 坪

街廓点坐标及街廓面积计算簿

街廓番号 (No. **44**)

FED-4

点	方位角(A)	距離(S)	Cos A		Sin A		x	y	(3) 複経距	(4) 複経距	(1)×(4)	(2)×(3)
			(1) S Cos A	(2) S Sin A								
			--		--							
			--		--	-109	-27					
62			--		--	128.461	489.662					
73			+	0.101	+	128.060	471.407	0.101	18.159			+
72			=	5.472	+	128.932	471.472	5.290	36.349			-
61			-	0.101	-	128.900	489.631	0.942	19.221			+
62			-	5.472	-	128.461	489.662	5.472	0.031			+
			--		--							
			--		--							
			--		--							
			--		--							
			--		--							
			--		--							
			--		--							
			--		--							
			--		--							
			--		--							
			--		--							
			--		--							
点検点坐标计算										Σ		
			--		--					倍面積	79.738358	79.738358
			--		--					面積	79.269177	
			--		--					m × 0.3025 = 坪		

街廓点坐标及街廓面积计算簿 FB-47

街廓番号 (No. 44)

点	方位角(A)	距離(S)	Cos A		Sin A		x	y	(3) 複緯距	(4) 複経距	(1)×(4)	(2)×(3)
			(1) S Cos A	(2) S Sin A								
66							114.204	489.708				
68			+ 0.072	+ 12.724			114.180	476.980	+ 0.072	+ 12.724	+	+
67			- 5.413	- 0.079			109.770	477.000	- 5.413	+ 21.431	+	-
69			- 0.445	- 11.847			109.725	465.142	- 0.445	+ 37.254	+	+
60			- 8.43	- 0.026			111.578	465.127	- 8.43	+ 49.155	-	+
61			+ 0.081	- 8.191			111.547	456.936	+ 0.081	+ 7.384	+	+
67			- 7.294	- 0.028			118.841	456.908	- 7.294	+ 65.472	-	+
62			- 0.36	- 18.198			118.877	438.710	- 0.36	+ 83.798	-	-
63			- 7.74	- 0.019			128.641	438.729	- 7.74	+ 101.977	-	+
72			- 0.181	- 22.740			128.832	471.472	- 0.181	+ 39.213	-	+
70			+ 5.472	- 0.031			120.660	471.500	+ 5.472	+ 36.441	+	+
62			- 0.101	- 18.119			120.461	489.662	- 0.101	+ 18.211	-	+
60			+ 8.206	- 0.046			114.204	489.708	+ 8.206	+ 0.046	+	+
点検点坐标计算										Σ		
										倍面積	1,241.670693	1,241.670693
										面積	620.835346	✓
											617.036347	
										m × 0.3025 = 坪		

街廓点坐標及街廓面積計算簿

街廓番号 (No. 44)

点	方位角(A)	距離(S)	Cos A		Sin A		x	y	(3) 複緯距	(4) 複經距	(1)×(4)	(2)×(3)
			(1) S Cos A	(2) S Sin A								
			--		--							
6			--		--	-108	-37					
						100.434	438.694					
7			+	0.020	+	4.645	100.414	422.239	+	0.020	+	4.645
81			-	6.429	-	0.245	106.962	433.484	-	6.389	+	10.665
48			-	0.020	-	4.214	106.962	438.698	-	12.838	+	4.206
6			+	6.429	+	0.004	100.424	438.694	-	6.429	-	0.004
			--		--							
			--		--							
			--		--							
			--		--							
			--		--							
			--		--							
			--		--							
			--		--							
			--		--							
			--		--							
点檢点坐標計算										Σ		
										倍面積	68.48	
										面積	68.48	
										面積	46.293010	
										m × 0.3025 = 坪		

中産測量株式会社

街廓点坐标及街廓面积计算簿

街廓番号 (No. 44)

点	方位角(A)	距離(S)	Cos A		Sin A		x	y	(3) 複緯距	(4) 複經距	(1)×(4)	(2)×(3)
			(1) S Cos A	(2) S Sin A								
7							100.414	600.239				
8			+	+			100.403	620.668	+	+		+
4			-	-			106.922	630.696	-	+		-
81			-	-			106.963	633.484	-	+		-
7			+	+			100.414	600.239	-	-		-
点檢点坐标計算										Σ		
										倍面積	31.864006	31.864006
										面積	17.832402	"
										m × 0.3025 = 坪		

街廓点坐标及街廓面积计算簿 下西 43-7

街廓番号 (No. 44)

点	方位角(A)	距離(S)	Cos A		Sin A		x	y	(3) 複經距	(4) 複緯距	(1)×(4)	(2)×(3)	
			(1) S Cos A	(2) S Sin A									
8							-108	-37					
							100.474	420.468					
9			+	0.028	+	7.401	100.474	420.467	+	0.028	+	7.401	+
19			-	6.429	-	0.434	106.904	423.381	-	6.370	+	4.468	+
4			-	0.029	-	7.401	106.923	430.696	-	12.831	+	6.819	+
8			+	6.430	+	0.248	100.474	430.448	-	6.430	-	0.248	-
点檢点坐标計算										Σ			
										倍面積	96.499935	96.499935	
										面積	47.299967		
										m × 0.3025 = 坪			

街廓点坐標及街廓面積計算簿 下西 43-8

街廓番号 (No. 44)

点	方位角(A)	距離(S)	Cos A		Sin A		x	y	(3) 複緯距	(4) 複經距	(1)×(4)	(2)×(3)
			(1) S Cos A	(2) S Sin A								
			--	--								
9			--	--		100.47	-37					
10			+ 0.027	+ 7.000		100.448	416.047	+ 0.027	+ 7.000			
48			-- 6.429	-- 0.019		106.877	416.066	- 6.37	- 10.981			
49			-- 0.027	-- 7.015		106.906	423.381	- 12.831	+ 6.647			
9			+ 6.429	+ 0.004		100.47	420.047	- 6.429	- 0.334			
			--	--								
			--	--								
			--	--								
			--	--								
			--	--								
			--	--								
			--	--								
			--	--								
点検点坐標計算										Σ		
										倍面積	92.021604	92.021604
										面積	46.010802	
										m × 0.3025 = 坪		

街廓点坐標及街廓面積計算簿

下西 42 50 /

街廓番号 (No. 44)

点	方位角(A)	距離(S)	Cos A		Sin A		x	y	(3) 複緯距	(4) 複經距	(1)×(4)	(2)×(3)
			(1) S Cos A	(2) S Sin A								
			--	--	--	--						
			--	--	--	--	-149	-27				
48							106.963	438.698				
54 49			+	+	+	+	0.030	8.002	106.933	430.696	+	+
80 81			-	-	-	-	0.987	0.204	110.920	430.901	-	+
49			-	-	-	-	0.030	7.800	110.910	438.701	-	+
48			-	-	-	-	0.987	0.000	106.963	438.698	-	-
			--	--	--	--						
			--	--	--	--						
			--	--	--	--						
			--	--	--	--						
			--	--	--	--						
			--	--	--	--						
			--	--	--	--						
			--	--	--	--						
			--	--	--	--						
			--	--	--	--						
			--	--	--	--						
			--	--	--	--						
点検点坐標計算									Σ			
			--	--	--	--			倍面積	62.996334	62.996334	
			--	--	--	--			面積			21.478167
			--	--	--	--			面積は 21.50 坪			
			--	--	--	--			m × 0.3025 = 坪			

街廓点坐標及街廓面積計算簿 下西 42 402

街廓番号 (No. 44)

点	方位角(A)	距離(S)	Cos A		Sin A		x	y	(3) 複緯距	(4) 複經距	(1)×(4)	(2)×(3)
			(1) S Cos A	(2) S Sin A								
							-149	-37				
49						110.910	438.701					
55 55			+ 0.037	- 8.146	110.918	430.447	+ 0.037	+ 8.144				
61			- 0.190	- 0.256	116.108	430.813	- 0.190	+ 16.032				
51			- 0.031	- 7.891	116.077	438.704	- 0.031	+ 7.885				
49			- 0.127	- 0.003	110.910	438.701	- 0.127	- 0.003				
点檢点坐標計算										Σ		
										倍面積	82716.418	82716.418
										面積	41358209	
										面積 41358209		
										m × 0.3025 = 坪		

街廓点坐标及街廓面积计算簿

西 42 号 U

街廓番号 (No. **44**)

点	方位角(A)	距離(S)	Cos A		Sin A		x	y	(3) 複緯距	(4) 複経距	(1)×(4)	(2)×(3)
			(1) S Cos A	(2) S Sin A								
44							106.933	430.696				
47			+				106.896	420.402	+		+	
46			-				110.879	420.494	-		-	
20			-				110.920	430.901	-		+	
44			+				106.900	430.696	-		-	
点検点坐标計算												
										Σ		
										位面積	82103680	103680
										面積	41051840	8207274
										m × 0.3025 = 坪		

街廓點坐標及街廓面積計算簿 下西 42 巷 6

街廓番號 (No. 44)

點	方位角(A)	距離(S)	Cos A		Sin A		x	y	(3) 複緯距	(4) 複經距	(1)×(4)	(2)×(3)
			(1) S Cos A	(2) S Sin A								
44						-147	-37					
						110.918	430.457					
46			+ 0.039	+ 0.062		110.879	420.495	+ 0.039	+ 0.062			
60			- 0.269	- 0.009		116.148	420.486	- 0.191	- 0.133			
61			- 0.060	- 0.427		116.108	430.810	- 0.420	+ 0.815			
45			+ 0.190	+ 0.256		110.918	430.457	- 0.190	- 0.256			
點檢點坐標計算										Σ		
										倍面積	106.624399	✓
										面積	40612199	✓
										m × 0.3025 = 坪		

街廓点坐标及街廓面积计算簿 下田 62 号

街廓番号 (No. 44)

点	方位角(A)	距離(S)	Cos A		Sin A		x	y	(3) 複緯距	(4) 複経距	(1)×(4)	(2)×(3)
			(1) S Cos A	(2) S Sin A								
			--	--	--	--						
10			--	--	--	--	-128	-37				
							100.668	616.047				
11			+	+	+	+	100.601	611.476	+	+	+	+
							0.2017	4.471	0.2017	4.471		
62			=	=	=	=	116.182	611.423	-	+	-	+
							15.752	9.047	15.718	9.095		
60			+	-	-	-	116.148	620.486	+	+	+	+
							0.2035	8.963	0.2035	8.985		
47			+	-	-	-	106.894	420.402	-	-	-	+
							9.254	2.894	22.146	8.894		
48			+	+	+	+	106.877	416.066	-	-	-	-
							0.2017	4.436	12.875	4.474		
10			+	+	+	+	100.668	616.047	-	-	-	-
							6.429	0.019	6.429	0.019		
			--	--	--	--						
			--	--	--	--						
			--	--	--	--						
			--	--	--	--						
			--	--	--	--						
			--	--	--	--						
点検点坐标计算										Σ		
										倍面積	225.687043	225.687043
										面積	11204.521	11204.521
										m × 0.3025 = 坪		

街廓点坐標及街廓面積計算簿

街廓番号 (No. 44)

点	方位角(A)	距離(S)	Cos A		Sin A		x	y	(3) 複緯距	(4) 複經距	(1)×(4)	(2)×(3)	
			(1) S Cos A	(2) S Sin A									
68			+	0.129	+	23.234	100.400	489.620	+	0.129	+	23.234	+
69			-	10.886	-	0.053	141.190	466.442	-	10.886	+	41.415	+
70			-	0.400	-	18.642	141.490	484.084	-	2.1814	+	27.720	+
71			+	6.445	+	0.032	104.945	484.082	-	7.5569	+	9.110	-
29			-	0.026	-	4.445	104.970	489.497	-	9.049	+	4.597	+
68			+	4.537	-	0.026	100.400	489.620	-	4.537	+	0.026	+
点檢点坐標計算										Σ			
										倍面積	250.964517	250.964517	
										面積	225.482259	✓	
										m × 0.3025 = 坪			

街廓点坐標及街廓面積計算簿 15-V-8

街廓番号 (No. 44)

点	方位角(A)	距離(S)	Cos A		Sin A		x	y	(3) 複緯距	(4) 複經距	(1)×(4)	(2)×(3)	
			(1) S Cos A	(2) S Sin A									
							-108	-37					
29							124.970	489.497					
71			+		+		124.905	451.102	+	0.025	+	4.544	+
70			-		-		141.490	481.084	-	6.495	71	9.058	-
69			+		+		141.190	466.442	-	12.700	71	27.668	+
26			-		-		120.406	466.487	-	21.781	46	26.265	-
27			-		-		120.476	486.409	-	21.770	26	26.198	-
28			+		+		147.482	489.426	-	28.218	3	15.9	+
29			+		+		124.970	489.497	-	12.612	0	0.71	+
点檢点坐標計算									Σ	473.917463	473.917463		
									倍面積	236.958781	✓		
									面積				
									m × 0.3025 = 坪				

宇庭測量株式会社

街廓点坐标及街廓面积计算簿

下 8-11, 8-16

街廓番号 (No. 44)

点	方位角(A)	距離(S)	Cos A		Sin A		x	y	(3) 複経距	(4) 複経距	(1)×(4)	(2)×(3)
			(1) S Cos A	(2) S Sin A								
			--	--								
68							120.404	466.489				
57			+ 0.075	+ 13.667		120.229	472.722	+ 0.075	+ 13.667		-1	
45			- 0.276	- 0.127		140.404	472.869	- 20.126	- 27.207		-1	
26			- 0.029	- 10.638		140.404	466.487	+ 0.401	+ 12.412		-1	
68			+ 0.098	+ 20.230		120.404	466.389	- 20.230	- 0.098			
			--	--								
			--	--								
			--	--								
			--	--								
			--	--								
			--	--								
			--	--								
			--	--								
			--	--								
点検点坐标计算										Σ		
										倍面積	442.996464	442.996464
										面積	276.498232	"
										m × 0.3025 = 坪		

街廓点坐標及街廓面積計算簿

街廓番号 (No. 44)

点	方位角(A)	距離(S)	Cos A		Sin A		x	y	(3) 複緯距	(4) 複經距	(1)×(4)	(2)×(3)
			(1) S Cos A	(2) S Sin A								
67						-108	-37	100.229	442.722			
66		0.056	+	10.023	+	10.017	462.699	0.056	10.023	+	+	
26		20.511	-	2.139	-	150.484	462.868	20.199	17.997	-	+	
24		0.021	-	10.000	-	100.000	462.849	40.561	9.767	-	+	
67		20.276	+	0.127	+	100.229	442.722	20.276	0.127	-	-	
点檢点坐標計算										Σ		
										倍面積	406.346418	406.346418
										面積	203.173209	
										m × 0.3025 = 坪		

街廓点坐標及街廓面積計算簿

下西 08, 09, 09-1, 40

街廓番号 (No. 44)

点	方位角(A)	距離(S)	Cos A		Sin A		x	y	(3) 複緯距	(4) 複經距	(1)×(4)	(2)×(3)
			(1) S Cos A	(2) S Sin A								
64						-108	-37					
						117.480	437.207					
60			0.100	at 680		117.583	441.427	0.100	at 680			*
22			0.2705	0.998		110.418	411.625	0.2705	41.262			+
20			0.266	at 739		110.472	437.354	0.266	at 426			+
65			20.329	0.122	100.100	137.232	46.849	0.122	172			-
64			12.560	0.022		117.480	437.207	12.560	0.022			-
点檢点坐標計算										Σ		
										倍面積	765N.813448	
										面積	16N.273448 / 165N.813668	
											862.906824	
										m × 0.3025 = 坪		

街廓点坐標及街廓面積計算簿

下西 26-2

街廓番号 (No. 44)

点	方位角(A)	距離(S)	Cos A		Sin A		x	y	(3) 複緯距	(4) 複經距	(1)×(4)	(2)×(3)	
			(1) S Cos A	(2) S Sin A									
							-148	-37					
12							100.625	409.976					
10			+	0.070	+	18.440	100.625	409.976	+	0.070	+	18.440	+
16			-	1.993	+	2.034	102.368	289.401	-	1.843	+	38.914	-
14			-	11.414	+	0.202	112.763	689.239	-	11.261	+	41.142	-
78			-	0.199	-	11.270	112.962	600.469	-	26.874	+	30.084	-
82			-	3.781	+	0.067	117.743	600.402	-	30.814	+	18.881	-
77			-	0.004	-	0.236	117.747	600.738	-	34.640	+	18.712	-
76			-	5.467	-	0.875	123.214	600.813	-	40.111	+	18.401	-
75			-	0.027	-	9.231	123.241	410.044	-	45.604	+	9.094	-
74			+	22.816	+	0.068	100.625	409.976	-	22.816	-	0.068	-
12													
点檢点坐標計算										Σ			
										倍面積	725.812.820	725.812.820	
										面積	362.931.410	✓	
										m × 0.3025 = 坪			

街廓点坐标及街廓面积计算簿

下西 26-V

街廓番号 (No. 44)

点	方位角(A)	距離(S)	Cos A		Sin A		x	y	(3) 複緯距	(4) 複経距	(1)×(4)	(2)×(3)
			(1) S Cos A	(2) S Sin A								
			--	--								
78			--	--	-149	-27	112.962	400.469				
15			+	-	0.199	11.270	112.762	0.89.259	+	0.199	11.270	+
16			-	-	4.108	0.072	117.871	0.89.227	-	3.710	22.612	-
77			-	-	2.205	11.272	117.924	400.499	-	7.871	11.412	-
78			+	-	3.962	0.070	112.962	400.469	-	3.962	0.070	+
			--	--								
			--	--								
			--	--								
			--	--								
			--	--								
			--	--								
			--	--								
			--	--								
			--	--								
点検点坐标计算										Σ		
			--	--					倍面積	90.974.862		✓
			--	--					面積	45.487.431		
			--	--					m × 0.3025 = 坪			

街廓点坐标及街廓面积计算簿 FD 26-6

街廓番号 (No. 44)

点	方位角(A)	距離(S)	Cos A		Sin A		x	y	(3) 複緯距	(4) 複経距	(1)×(4)	(2)×(3)
			(1) S Cos A	(2) S Sin A								
77						117.924	600.499					
16			+ 0.053	- 11.272		117.871	689.227	+ 0.053	+ 11.272			
17			- 0.308	+ 0.094		123.179	689.130	- 0.308	+ 22.638			
75			- 0.054	- 11.680		123.214	600.813	- 0.054	- 11.052			
76			+ 0.467	+ 0.075		117.747	600.738	+ 0.467	- 0.453			
82			+ 0.004	+ 0.236		117.763	600.402	+ 0.004	- 0.242			
77			- 0.181	+ 0.003		117.924	600.499	+ 0.181	+ 0.003			
点検点坐标计算										Σ		
										倍面積	122.97124	122.97124
										面積	61.487792	61.487792
										m × 0.3025 = 坪		

街廓点坐標及街廓面積計算簿

街廓番号 (No. 44)

点	方位角(A)	距離(S)	Cos A		Sin A		x	y	(3) 複緯距	(4) 複經距	(1)×(4)	(2)×(3)
			(1) S Cos A	(2) S Sin A								
76						-148	-37					
						123.261	410.044					
17			+ 0.062	+ 20.911		123.129	489.100	+ 0.062	+ 20.911			
18			- 13.29	+ 0.236		126.674	488.898	- 13.271	+ 42.057			
79			+ 0.773	- 21.180		125.701	410.081	- 26.693	+ 21.109			
74			+ 12.660	+ 0.037		123.261	410.044	- 12.660	- 0.037			
点檢点坐標計算												
										Σ		
										倍面積	441.994096	441.994096
										面積	270.997648	11
										m × 0.3025 = 坪		

街廓点坐标及街廓面积计算簿

街廓番号 (No. 44)

点	方位角(A)	距離(S)	Cos A		Sin A		x	y	(3) 複緯距	(4) 複經距	(1)×(4)	(2)×(3)
			(1) S Cos A	(2) S Sin A								
79												
18			0.773	21.183	0.6474	0.888898			0.773	21.183		
19			11.897	0.210	42.071	0.888888			13.443	42.576		
20			2003	1.765	150.674	0.90.650			27.343	40.821		+
21			0.041	17.472	150.655	41.0.125			27.387	17.384		+
79			14.714	0.044	135.701	410.081			14.714	0.044		
点檢点坐标計算										Σ		
										倍面積	606.107540	606.107540
										面積	203.053877	
										m × 0.3025 = 坪		

中庭測量株式会社

街廓点坐标及街廓面积计算簿

街廓番号 (No. 44)

下段

点	方位角(A)	距離(S)	Cos A		Sin A		x	y	(3) 複緯距	(4) 複経距	(1)×(4)	(2)×(3)	
			(1) S Cos A	(2) S Sin A									
66							-148	27					
							100.173	662.699					
45			-	0.030	+	5.667	100.163	637.232	-	0.030	+	5.667	+
20			-	20.329	-	0.122	110.472	637.316	-	20.269	-	10.812	-
24			-	0.012	-	4.94	110.484	642.868	-	40.610	-	5.196	-
66			-	20.011	-	0.149	100.173	662.699	-	20.011	-	0.149	-
点検点坐标计算										Σ			
										倍面积	222721829	222721829	
										面积	111360914	11	
										m × 0.3025 = 坪			

街廓点坐标及街廓面积计算簿 下西 42 号

街廓番号 (No. 42)

点	方位角(A)	距離(S)	Cos A		Sin A		x	y	(3) 複緯距	(4) 複經距	(1)×(4)	(2)×(3)	
			(1) S Cos A	(2) S Sin A									
✕													
48						-149	-37						
						106.963	438.698						
✓L			+	0.230	-	8.002	106.933	430.696	+	0.230	+	8.002	+
80			-	0.987	-	0.204	110.920	430.901	-	0.987	+	1.799	-
49			-	0.230	-	7.800	110.950	438.701	-	7.744	+	7.794	-
48			+	0.987	+	0.003	106.963	438.698	-	0.987	-	0.003	-
点檢点坐标計算										Σ			
										倍面積	62.98004	62.98004	
										面積		0.149816	
										面積の10倍は延坪			
										m × 0.3025 = 坪			

中庭測量株式会社

街廓点坐標及街廓面積計算簿 下區42

102

街廓番号 (No. ~~44~~)

点	方位角(A)	距離(S)	Cos A		Sin A		x	y	(3) 複緯距	(4) 複經距	(1)×(4)	(2)×(3)	
			(1) S Cos A	(2) S Sin A									
49							-129 110.950	-37 438.701					
55			+	0.032	+	8.144	110.918	430.557	+	0.032	+	8.144	+
61			-	√.190	-	0.216	116.108	430.813	-	√.126	+	1.632	+
51			+	0.031	-	7.891	116.077	438.704	-	16.285	+	7.885	+
49			+	√.127	+	0.003	110.950	438.701	-	√.127	-	0.003	-
点檢点坐標計算										Σ			
										倍面積	82.716418	82.716418	
										面積		41.358209	
										合計 41.36 坪 迄			
										m × 0.3025 = 坪			

街廓点坐标及街廓面积计算簿 下页 42

493

街廓番号 (No. ~~44~~)

点	方位角(A)	距離(S)	Cos A		Sin A		x	y	(3) 複経距	(4) 複経距	(1)×(4)	(2)×(3)	
			(1) S Cos A	(2) S Sin A									
V4							-149	-07					
							106.933	430.696					
V7			+	0.039	+	10.194	106.894	420.402	+	0.039	+	10.194	+
V6			=	0.985	+	0.007	110.879	420.495	-	0.907	+	20.095	-
B0			-	0.041	-	10.406	110.920	430.901	-	0.933	+	9.996	-
V4			+	0.987	+	0.205	106.933	430.696	-	0.987	-	0.205	-
点檢点坐标計算										Σ			
										倍面積	82.103680	82.103680	
										面積		41.051840	
										m × 0.3025 = 坪			

街廓点坐標及街廓面積計算簿 下西42

404

街廓番号 (No. 144)

点	方位角(A)	距離(S)	Cos A		Sin A		x	y	(3) 複經距	(4) 複緯距	(1)×(4)	(2)×(3)	
			(1) S Cos A	(2) S Sin A									
✓✓							-149	-87					
							110.918	430.557					
✓6			+	0.039	-	10.062	110.879	420.495	+	0.039	+	10.062	+
60			-	✓-269	+	0.009	116.148	420.486	-	✓-191	+	20.133	-
61			+	0.040	-	10.027	116.108	430.813	-	10.420	+	7.815	+
✓✓			+	✓-190	+	0.256	110.918	400.557	-	✓-190	-	0.256	-
点檢点坐標計算										Σ			
										倍面積	106.624377	✓	
										面積	✓3.012199	✓	
										m × 0.3025 = 坪			

街廓点坐標及街廓面積計算簿 下面 42

495

街廓番号 (No. 44)

点	方位角(A)	距離(S)	Cos A		Sin A		x	y	(3) 複經距	(4) 複緯距	(1)×(4)	(2)×(3)	
			(1) S Cos A	(2) S Sin A									
			--		--								
10			--		--	-148	-37						
			--		--	100.448	41.6047						
11			+	0.017	+	4.571	100.431	411.476	+	0.017	+	4.571	+
62			-	0.047	-	11.6183	111.523	111.523	-	0.047	-	11.6183	-
60			+	0.035	-	8.963	116.448	120.489	-	0.035	+	8.963	+
57			+	0.016	-	106.894	120.502	120.502	-	0.016	-	106.894	-
58			+	0.017	+	4.436	106.877	116.066	-	0.017	-	4.436	-
10			+	0.019	+	6.429	100.448	41.6047	-	0.019	-	6.429	-
			--		--								
			--		--								
			--		--								
			--		--								
			--		--								
			--		--								
			--		--								
点檢点坐標計算										Σ			
			--		--					倍面積	225.687043	✓	
			--		--					面積	112.843521	✓	
			--		--								
			--		--					㎡ × 0.3025 = 坪			

街廓点坐标及街廓面积计算簿 下面 58

491

街廓番号 (No. ~~1044~~)

点	方位角(A)	距離(S)	Cos A		Sin A		x	y	(3) 複緯距	(4) 複經距	(1)×(4)	(2)×(3)	
			(1) S Cos A	(2) S Sin A									
			--		--								
√			+		--	-148	-37						
			+			100.579	450.583						
b			+	0.045	+	11.889	108.534	438.694	+	0.045	+	11.889	+
√0			+	1.942	--	0.008	112.476	438.702	--	11.852	+	23.770	--
44			+	0.023	--	11.889	112.463	440.591	--	23.771	+	11.873	+
√			+	1.874	+	0.008	100.579	450.583	--	11.874	--	0.008	--
			--		--								
			--		--								
			--		--								
			--		--								
			--		--								
			--		--								
			--		--								
			--		--								
			--		--								
			--		--								
			--		--								
点檢点坐标計算										Σ	--	--	
										倍面積	283,482.48	✓	
										面積	141,741.24	✓	
										m × 0.3025 = 坪			

街廓点坐標及街廓面積計算簿 下面 58

街廓番号 (No. 44)

点	方位角(A)	距離(S)	Cos A		Sin A		x	y	(3) 複緯距	(4) 複經距	(1)×(4)	(2)×(3)
			(1) S Cos A	(2) S Sin A								
			--		--							
						-1.49	-37					
45						112.4471	447.4445					
50			-	0.025	+	12.743	438.702	-	0.025	+	12.743	-
51			-	3.651	-	116.077	438.704	-	3.651	+	25.484	+
52			-	2.802	-	118.877	438.710	-	10.052	+	25.476	+
46			+	0.025	-	118.852	447.449	-	12.827	+	12.731	+
45			+	6.401	+	112.4471	447.4445	-	6.401	-	0.004	-
			--		--							
			--		--							
			--		--							
			--		--							
			--		--							
			--		--							
			--		--							
			--		--							
			--		--							
点検点坐標計算										Σ	--	--
										倍面積		
										面積		
										m × 0.3025 = 坪		

街廓点坐標及街廓面積計算簿 下區 26-2, 27 201 街廓番号 (No. 244)

点	方位角(A)	距離(S)	Cos A		Sin A		x	y	(3) 複経距	(4) 複経距	(1)×(4)	(2)×(3)
			(1) S Cos A	(2) S Sin A								
12							100.425	409.976				
74			- 22.816	- 0.068			123.241	410.044	- 22.816	- 0.068	+	+
84			+ 0.014	+ 4.850			123.227	405.194	+ 4.618	+ 4.714	+	-
79			+ 22.820	+ 0.068			100.407	405.126	- 22.784	+ 9.632	+	-
12			- 0.018	- 4.850			100.425	409.976	+ 0.018	+ 4.850	-	-
点檢点坐標計算									Σ			
									倍面積	221,332.424	221,332.424	
									面積	118,666.212		
									計 110.67 坪			
									m × 0.3025 = 坪			

街廊点坐標及街廊面積計算簿 下西 26-2, 27 402 街廊番号 (No. 44)

点	方位角(A)	距離(S)	Cos A		Sin A		x	y	(3) 複經距	(4) 複緯距	(1)×(4)	(2)×(3)
			(1) S Cos A	(2) S Sin A								
79							100.407, 405.126					
80			+	0.019	+	48.50	100.388, 400.276	+	0.019	+	48.50	+
81			-	13.466	+	0.134	113.954, 400.442	-	13.428	+	9.834	-
78			-	0.008	-	0.427	113.962, 400.469	-	27.102	+	9.541	-
82			-	3.781	+	0.067	117.743, 400.402	-	30.891	+	9.181	-
76			-	0.004	-	0.236	117.747, 400.738	-	34.676	+	9.012	-
75			-	5.467	-	0.075	123.214, 400.813	-	40.147	+	8.701	-
84			-	0.013	-	4.381	123.227, 405.194	-	45.627	+	4.245	-
79			+	22820	+	0.068	100.407, 405.126 100.407, 405.126	-	22.820	-	0.068	-
点檢点坐標計算										Σ		
										倍面積	7316943	
										面積	216204479	217,316,943
										副計号 102.6661 灰塗 三		
										m × 0.3025 = 坪		

街廓点坐标及街廓面积计算簿 下西 26-2, 26-4, 27 号 街廓番号 (No. 44)

点	方位角(A)	距離(S)	Cos A		Sin A		x	y	(3) 複緯距	(4) 複經距	(1)×(4)	(2)×(3)
			(1) S Cos A	(2) S Sin A								
80							100.000	400.276				
81			+ 0.022	+ 6.470	100.061	93.806	+ 0.022	+ 6.470				
83			- 13.476	+ 0.143	113.840	93.663	- 13.428	- 13.089				
84			- 0.113	- 6.479	113.943	400.142	- 27.017	+ 6.747				
80			+ 13.464	- 0.134	100.038	400.276	+ 13.464	+ 0.134				
点檢点坐标計算												
										Σ		
										倍面積	175.094929	175.094929
										面積	87.54746	
										面積 87.54746 坪		
										坪 × 0.3025 = 坪		

街廓点坐标及街廓面积计算簿 下西 26-2, 27 号 街廓番号 (No. 44)

点	方位角(A)	距離(S)	Cos A		Sin A		x	y	(3) 複緯距	(4) 複経距	(1)×(4)	(2)×(3)	
			(1) S Cos A	(2) S Sin A									
81							100.364	393.806					
83			-	13.476	+	0.143	113.840	393.663	-	13.476	+	0.143	-
N			+	0.077	+	4.364	113.763	389.299	-	26.87N	+	11.650	+
14			+	11.414	-	0.202	102.348	389.401	-	N 383	+	8.812	+
13			+	1.993	-	2.024	100.345	391.436	-	1.974	+	6.57N	+
81			-	0.009	-	2.270	100.364	393.806	+	0.009	+	2.270	-
点檢点坐标計算										Σ			
										倍面積	112,103.407	112,103.407	
										面積	46,211.743		
										m × 0.3025 = 坪			