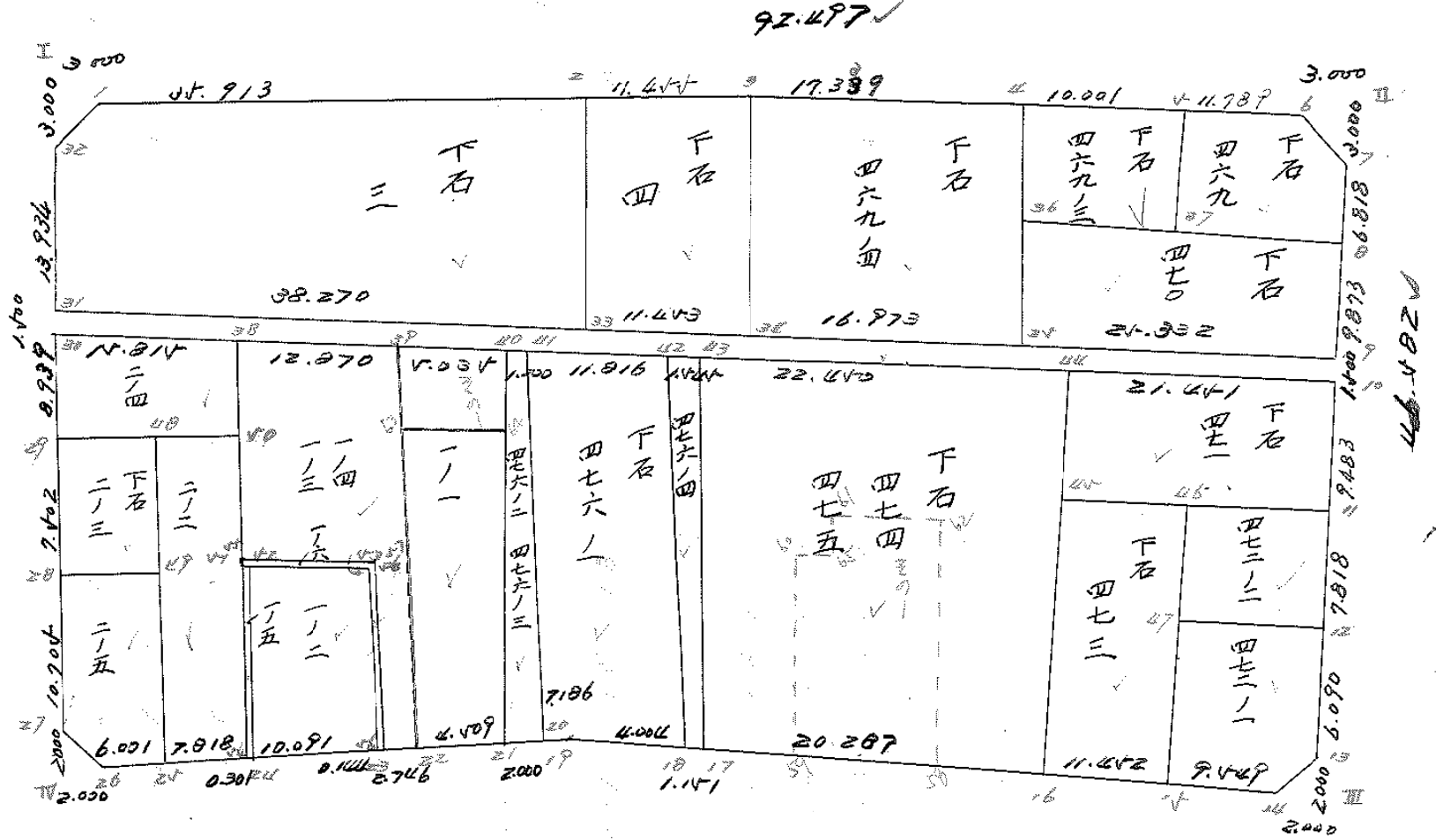


街 廓 原 子 一 覽 表 用 紙 (No. ~~46~~ ~~100~~ ~~0~~ ~~0~~)

m<sup>2</sup>  
 計算面積  
 角切面積  
 換地面積

47.480



46.482

街廓点坐標及街廓面積計算簿

街廓番号 (No. **46**)

点	方位角(A)	距離(S)	Cos A		Sin A		x	y	(3) 複緯距	(4) 複經距	(1)×(4)	(2)×(3)
			(1) S Cos A	(2) S Sin A								
							-169	-37				
							148.975	490.047				
II	89 49 46	92.497	+ 0.03024	- 999994	- 0.280	92.497	148.695	497.460	+ 0.280	+ 92.497	-	-1
III	179 46 41	46.482	- 999977	- 0.06782	- 46.481	0.316	204.276	497.244	- 46.021	+ 124.310	-	-
19 IV	272 41 10	48.443	+ 0.49770	- 998761	+ 2.411	48.482	202.865	444.627	- 90.191	+ 137.243	+ 1	-1
V	264 44 48	42.796	- 0.84627	- 996244	- 6.416	42.640	206.421	488.217	- 91.436	+ 46.220	-	-1
I	447 40 48	47.480	+ 999292	- 0.37623	+ 47.446	1.790	148.975	490.047	- 47.446	+ 1.790	+ 1	-1
点検点坐標計算										Σ		
										倍面積	8349.00647	8349.00647
										面積		479.403028
										m × 0.3025 = 坪		

街廊点坐標及街廊面積計算簿

街廊番号 (No. **46**)

点	方位角(A)	距離(S)	Cos A		Sin A		x	y	(3)	(4)	(1)×(4)	(2)×(3)		
			(1) S Cos A	(2) S Sin A					複線距	複線距				
I							-149	-07						
							158.974	490.047						
02	43-50-1 0.950 093	0.000	-	2.998	+	0.113	161.973	489.944	-	2.998	+	0.113	-	
1	43 50 1	4.169	+	3.007	-	2.687	158.966	487.047	-	2.989	+	3.113	-	
I		0.000	-	0.009	-	3.000	158.974	490.047	+	0.009	+	3.000	-	
												8.994-017	8.994-017	
													6.497-408	
II							-149	-07						
							158.694	497.460						
6	45-16-35 1.009 695	0.000	-	0.009	-	3.000	158.706	490.460	-	0.009	-	3.000	+	
7	134 43 25	4.250	-	2.991	+	3.020	161.694	497.460	-	3.009	-	2.980	+	
II		0.000	+	3.000	-	0.020	158.694	497.460	+	3.000	+	0.020	+	
													9.000-180	9.000-180
													6.500-090	
点検点坐標計算										Σ				
										倍面積				
										面積				
										m × 0.3025 = 坪				

街廓点坐標及街廓面積計算簿

街廓番号 (No. **46**)

点	方位角(A)	距離(S)	$\begin{matrix} \text{Cos A} \\ (1) S \text{ Cos A} \end{matrix}$	$\begin{matrix} \text{Sin A} \\ (2) S \text{ Sin A} \end{matrix}$	x	y	(3) 複線距	(4) 複線距	(1)×(4)	(2)×(3)	
III					-149	-37					
					205.276	497.264					
13	46-14-20 1.044 210	2.000	+	2.000	0.014	205.276	497.278	+	2.000	-	-
14	226 14 20	2.747	-	1.900	1.984	205.176	499.242	+	2.100	-	-
III		2.000	-	0.100	1.998	205.276	497.244	+	0.100	-	+
										3.994600	3.994600
											1.997300
IV					149	-37					
					206.421	488.267					
26	49-31-30 1.131 291	2.000	+	0.171	1.993	206.350	586.274	+	0.171	+	+
27	311 28 30	2.760	+	1.828	2.068	204.422	488.362	+	2.170	+	-
IV		2.000	-	1.999	0.075	206.421	488.267	+	1.999	-	+
										3.996832	3.996832
											1.998416
点檢点坐標計算								Σ			
								倍面積			
								面積			
								m × 0.3025 = 坪			

街廓点坐標及街廓面積計算簿

通路

街廓番号 (No. 46)

点	方位角(A)	距離(S)	Cos A		Sin A		x	y	(3) 複緯距	(4) 複經距	(1)×(4)	(2)×(3)
			(1) S Cos A	(2) S Sin A								
			--	--	--	--						
6/1			--	--	--	--	-149	-37				
							175.897	189.620				
9			-	+			178.086	497.626	2.489	91.994	-	-
10			-	+			179.886	497.416	6.478	183.998	-	-
11			-	-			177.096	489.066	5.488	92.060	+	+
12/1			+	-			175.897	189.620	1.499	0.056	+	+
			--	--	--	--						
			--	--	--	--						
			--	--	--	--						
			--	--	--	--						
			--	--	--	--						
			--	--	--	--						
			--	--	--	--						
			--	--	--	--						
			--	--	--	--						
			--	--	--	--						
			--	--	--	--						
点檢点坐標計算										Σ		
			--	--	--	--				倍面積	275.656722	275.656722
			--	--	--	--				面積		137.828361
			--	--	--	--				m×0.3025=坪		

中屋測量株式会社

街廓点坐標及街廓面積計算簿 下石 2-4

街廓番号 (No. 46)

点	方位角(A)	距離(S)	Cos A		Sin A		x	y	(3) 複緯距	(4) 複經距	(1)×(4)	(2)×(3)
			(1) S Cos A	(2) S Sin A								
WD							-169	-37				
							177.096	1589.066				
WB			0.428		15.809		77.824	1570.445	0.428	15.809	-	-
VD			7.727		0.297		184.441	1570.248	8.583	31.915	-	-
VB			0.074		7.812		184.646	1581.270	16.405	24.400	-	+
29			0.682		7.957		186.028	1589.027	17.182	8.631	-	+
WD			8.932		0.337		177.096	1589.066	8.932	0.337	+	+
点検点坐標計算										Σ		
										倍面積	248.467714	248.467714
										面積	129.233847	
										m × 0.3025 = 坪		

街廓点坐標及街廓面積計算簿 下石

街廓番号 (No. 46)

点	方位角(A)	距離(S)	$\frac{\cos A}{(1) S \cos A}$	$\frac{\sin A}{(2) S \sin A}$	x	y	(3) 複緯距	(4) 複経距	(1)×(4)	(2)×(3)
					-149	-87				
1					158.966	1527.047				
2			+	0.109	35.913	158.847	1541.164	0.109	35.913	+
3			-	18.075	0.020	176.932	1541.164	17.857	71.806	-
31			+	1.035	38.256	171.897	1539.420	34.897	33.530	+
32			+	13.924	0.524	161.970	1539.944	19.938	5.250	+
1			+	3.007	2.887	158.966	1527.047	3.007	2.887	-
点検点坐標計算								Σ		
								倍面積	1341.057592	1341.057592
								面積		870.528796
								m × 0.3025 = 坪		

中庭測量株式会社

27

街廓点坐标及街廓面积计算簿 下石

街廓番号 (No. 46)

点	方位角(A)	距離(S)	Cos A		Sin A		x	y	(3) 複緯距	(4) 複経距	(1)×(4)	(2)×(3)
			(1) S Cos A	(2) S Sin A								
Z							-149	-07				
							158.857	1551.144				
ウ			+	0.034	-	11.455	158.823	1539.689	+	0.034	+	11.455
ウ			-	18.419	-	0.026	177.242	1539.715	-	18.351	+	72.884
ウ			+	0.310	-	11.449	176.902	1551.164	+	36.460	+	11.409
Z			+	18.075	-	0.020	158.857	1551.144	-	18.075	-	0.020
点検点坐标计算												
										Σ		
										倍面積	417.935636	417.935636
										面積		208.967818
										m × 0.3025 = 坪		



街廓点坐标及街廓面积计算簿 下石 669-U

街廓番号 (No. 46)

点	方位角(A)	距離(S)	Cos A		Sin A		x	y	(3) 複経距	(4) 複経距	(1)×(4)	(2)×(3)	
			(1) S Cos A	(2) S Sin A									
1							-149	-37					
							148.770	122.640					
5			+	0.030	-	10.001	148.740	112.449	0.030	+	10.001	-	+
67			-	9.820	-	0.460	168.560	112.809	9.760	+	19.542	-	+
66			-	0.030	-	10.001	168.590	122.810	19.610	+	9.081	-	+
1			+	9.820	-	0.460	148.770	122.640	9.820	-	0.460	-	-
点検点坐标计算										Σ			
										倍面積	196.392040	196.392040	
										面積	98.196020		
										m × 0.3025 = 坪			

街廓点坐標及街廓面積計算簿 **FE 469**

街廓番号 (No. **46**)

点	方位角(A)	距離(S)	Cos A		Sin A		x	y	(3) 複線距	(4) 複経距	(1)×(4)	(2)×(3)
			(1) S Cos A	(2) S Sin A								
			--	--								
+			--	--			-149	-37				
							158.740	1512.349				
6			+	-					+		+	
			0.036	11.789			158.740	1500.560	0.036	11.789		
7			-	+					+		-	
			2.991	3.020			161.695	1497.740	2.919	26.598		
8			-	+					+		-	
			6.818	0.047			168.510	1497.492	12.728	29.665		
37			-	-					+		-	+
			0.047	15.316			168.560	1512.809	19.593	14.396		
+			+	-					-		-	
			9.820	0.460			158.740	1512.349	9.820	0.460		
			--	--					--	--	--	--
			--	--					--	--	--	--
			--	--					--	--	--	--
			--	--					--	--	--	--
			--	--					--	--	--	--
			--	--					--	--	--	--
			--	--					--	--	--	--
			--	--					--	--	--	--
点検点坐標計算										Σ		
			--	--						倍面積	296.477996	296.477996
			--	--						面積	143.239998	
			--	--								
			--	--								
			--	--						m×0.3025=坪	分筆後の座標なし	

街廓点坐標及街廓面積計算簿 FE 470

街廓番号 (No. 46)

点	方位角(A)	距離(S)	Cos A		Sin A		x	y	(3) 複緯距	(4) 複經距	(1)×(4)	(2)×(3)
			(1) S Cos A	(2) S Sin A								
			--		--							
<u>06</u>			--		--		<u>-189</u>	<u>-37</u>				
							<u>168.490</u>	<u>122.810</u>				
<u>8</u>			+	<u>0.077</u>	-	<u>25.317</u>	<u>168.490</u>	<u>497.493</u>	<u>0.077</u>	<u>+</u> <u>25.317</u>	<u>+</u>	<u>+</u>
<u>9</u>			-	<u>9.873</u>	+	<u>0.067</u>	<u>-78.086</u>	<u>497.426</u>	<u>9.719</u>	<u>+</u> <u>50.701</u>	<u>-</u>	<u>-</u>
<u>05</u>			+	<u>0.685</u>	-	<u>25.322</u>	<u>177.701</u>	<u>122.768</u>	<u>18.907</u>	<u>-</u> <u>25.446</u>	<u>+</u>	<u>+</u>
<u>06</u>			+	<u>9.111</u>	-	<u>0.062</u>	<u>168.490</u>	<u>122.810</u>	<u>9.111</u>	<u>+</u> <u>0.062</u>	<u>+</u>	<u>+</u>
			--		--							
			--		--							
			--		--							
			--		--							
			--		--							
			--		--							
			--		--							
			--		--							
			--		--							
点検点坐標計算										$\Sigma$		
										倍面積	<u>480.626172</u>	<u>480.626172</u>
										面積	<u>240.313086</u>	
										m × 0.3025 = 坪		

街廓点坐標及街廓面積計算簿

街廓番号 (No. 46)

下石 469-4

点	方位角(A)	距離(S)	Cos A		Sin A		x	y	(3) 複緯距	(4) 複經距	(1)×(4)	(2)×(3)
			(1) S Cos A	(2) S Sin A								
			--		--							
ω			--		--	-129	-27					
						158.523	1539.689					
←			+		-	158.770	1522.350	0.053	17.339	+	+	
ω6			-		-	168.190	1522.810	9.714	34.218	-	+	
ω5			-		-	77.701	1522.768	28.645	33.820	-	-	
ω4			+		-	77.262	1539.715	37.297	16.915	+	+	
ω			+		-	158.822	1509.689	18.419	0.026	-	-	
			--		--							
			--		--							
			--		--							
			--		--							
			--		--							
			--		--							
			--		--							
			--		--							
点檢点坐標計算										Σ		
										倍面積	831.810722631	910.722
										面積	27.971361	
										m × 0.3025 = 坪		

街廓点坐标及街廓面积计算簿 下石 1-4, 1-3

街廓番号 (No. 46)

点	方位角(A)	距離(S)	Cos A		Sin A		x	y	(3) 複緯距	(4) 複經距	(1)×(4)	(2)×(3)
			(1) S Cos A	(2) S Sin A								
			--	--								
48			--	--			-149	-07				
							177.826	170.545				
49			-	+	0.348	12.866	178.172	160.689	0.348	12.866	-	-
22			-	+	25.863	1.417	204.034	149.272	26.559	27.149	-	-
20			-	-	0.235	2.736	204.270	162.008	52.657	25.830	-	+
47			+	-	1.621	0.637	192.649	162.645	41.271	22.457	+	+
45			+	-	0.280	10.042	192.649	172.997	29.370	11.468	+	+
48			+	-	14.545	0.558	177.826	170.545	14.545	0.558	+	+
			--	--								
			--	--								
			--	--								
			--	--								
			--	--								
			--	--								
			--	--								
点檢点坐标計算										Σ		
			--	--						倍面積	440.402048	440.402048
			--	--						面積	220.201029	
			--	--						m × 0.3025 = 坪		

中庭測量株式会社

街廓点坐標及街廓面積計算簿 下石1-6

街廓番号 (No. 46)

点	方位角(A)	距離(S)	Cos A		Sin A		x	y	(3) 複緯距	(4) 複經距	(1)×(4)	(2)×(3)
			(1) S Cos A	(2) S Sin A								
			--		--							
55			--		--	-109	-37					
						192.069	472.997					
57			-	0.280	+	10.652		-	0.280	+	10.352	-
						192.149	462.645					
20			-	11.621	+	0.537		-	12.181	+	21.341	-
						204.270	562.008					
56			-	0.012		0.143		-	23.814	+	21.835	+
						204.282	562.141					
53			+	1.666	-	0.622		+	12.480	+	21.070	+
						192.936	462.772					
51			+	0.277	-	10.212		+	0.857	+	10.236	+
						192.649	472.985					
55			+	0.290	-	0.012		+	0.290	+	0.012	+
						192.069	472.997					
			--		--							
			--		--							
			--		--							
			--		--							
			--		--							
			--		--							
点檢点坐標計算										Σ		
										倍面積	9.264	269
										面積	4.632	634
										m × 0.3025 = 坪		

中庭測量株式会社

# 街廓点坐标及街廓面积计算簿

街廓番号 (No. 46)

点	方位角(A)	距離(S)	Cos A		Sin A		x	y	(3) 複緯距	(4) 複經距	(1)×(4)	(2)×(3)
			(1) S Cos A	(2) S Sin A								
			--	--	--	--						
√1			--	--	--	--	-149	-27				
							192.649	1472.985				
√2			-	+					0.009	0.301	-	-
							192.648	1472.684				
24			-	+							-	-
							205.146	1572.205	12.494	1.081	-	-
√4			-	-							-	+
							205.170	1572.105	24.996	1.260	-	+
√7			+	-							+	+
							192.649	1472.985	12.511	0.480	+	+
			--	--	--	--						
			--	--	--	--						
			--	--	--	--						
			--	--	--	--						
			--	--	--	--						
			--	--	--	--						
			--	--	--	--						
			--	--	--	--						
			--	--	--	--						
			--	--	--	--						
点検点坐标计算										Σ		
			--	--	--	--				倍面積	7.41674	7.41674
			--	--	--	--				面積	3.748372	
			--	--	--	--						
			--	--	--	--				m × 0.3025 = 坪		

街廓点坐標及街廓面積計算簿 下石1-2

街廓番号 (No. 46)

点	方位角(A)	距離(S)	Cos A		Sin A		x	y	(3) 複緯距	(4) 複經距	(1)×(4)	(2)×(3)
			(1) S Cos A	(2) S Sin A								
√2							-109 192.668	-27 172.684				
50			0.268		7.911		192.936	1462.773	0.268	9.911		
56			11.346		0.622		204.282	152.111	11.882	20.444		
24			0.862		10.054		205.144	172.205	24.090	11.012		
52			12.476		0.479		192.668	172.684	12.476	0.479		
点検点坐標計算										Σ		
										倍面積	239.130	112.239.130
										面積	119.06	104.61
										m × 0.3025 = 坪		

中庭測量株式会社



街廓点坐標及街廓面積計算簿 下石1-1

街廓番号 (No. 46)

点	方位角(A)	距離(S)	Cos A		Sin A		x	y	(3) 複緯距	(4) 複經距	(1)×(4)	(2)×(3)
			(1) S Cos A	(2) S Sin A								
39							-169 178.172/156.689	-07				
40			0.137	-	5.033		178.009/144.656	0.137	+	5.033	-	-
21			25.341	-	0.877		203.650/144.779	25.615	+	10.943	-	-
22			0.385	-	4.493		204.035/149.272	51.341	+	7.327	-	+
39			25.863	-	1.417		178.172/156.689	25.863	+	1.417	+	+
点検点坐標計算										Σ		
										倍面積	244.169108	244.169108
										面積	122.084554	
										m × 0.3025 = 坪		

中庭測量株式会社

街廓点坐標及街廓面積計算簿

街廓番号 (No. 46)

点	方位角(A)	距離(S)	Cos A		Sin A		x	y	(3) 複緯距	(4) 複經距	(1)×(4)	(2)×(3)
			(1) S Cos A	(2) S Sin A								
10							-149	-37				
							178.009	144.616				
11			0.027		0.999		178.026	144.617	0.027	0.999		
20			25.143		1.870		203.479	142.587	25.197	3.868		
21			0.171		1.992		200.610	144.779	50.511	3.746		
40			25.341		0.877		178.009	144.616	25.341	0.877		
点檢点坐標計算												
										Σ		
										倍面積	71.696606	71.696606
										面積	37.848343	
										m × 0.3025 = 坪		

中庭測量株式会社

街廓点坐标及街廓面积计算簿

街廓番号 (No. 46)

下石 476-1

点	方位角(A)	距離(S)	Cos A		Sin A		x	y	(3) 複緯距	(4) 複経距	(1)×(4)	(2)×(3)
			(1) S Cos A	(2) S Sin A								
41							-147	-37				
							178.226	144.647				
42			-	0.320	+	11.812	178.656	142.845	0.320	+	11.812	-
18			-	24.408	+	1.217	202.064	141.628	25.048	+	24.841	-
19			+	0.199	-	3.999	202.865	141.627	49.257	+	22.059	+
20			-	0.614	-	7.160	203.479	141.287	49.672	+	10.900	+
41			+	25.143	-	1.870	178.406	144.647	25.143	+	1.870	+
点検点坐标计算										Σ		
										倍面積	177.32417	141.33407
										面積	202.692209	
										m × 0.3025 = 坪		

中産御殿株

街廓点坐标及街廓面积计算簿

街廓番号 (No. 46)

下石 476-4

点	方位角(A)	距離(S)	Cos A		Sin A		x	y	(3) 複緯距	(4) 複經距	(1)×(4)	(2)×(3)
			(1) S Cos A	(2) S Sin A								
22							-148	-37				
							178.646	42.865				
43			0.042	-	1.544		178.698	41.501	0.042	+	1.544	-
17			24.424	-	0.823		208.122	40.478	24.508	+	3.911	-
18			0.058	-	1.150		202.666	41.628	48.874	+	3.584	+
42			24.408	-	1.217		178.646	42.865	24.408	+	1.217	+
点検点坐标计算												
										Σ		
										倍面積	64.674704	64.674704
										面積	32.337342	
										m × 0.3025 = 坪		

中庭測量株式会社

街廓点坐标及街廓面积计算簿

下石 474, 475

街廓番号 (No. 46)

点	方位角(A)	距離(S)	Cos A		Sin A		x	y	(3) 複緯距	(4) 複経距	(1)×(4)	(2)×(3)
			(1) S Cos A	(2) S Sin A								
42							-129	-27				
							178.598	141.001				
44							179.205	118.849	0.607	22.442		
16							204.101	20.217	26.040	143.526		
17							202.122	60.478	49.857	21.907		
43							178.198	141.001	24.424	0.823		
点検点坐标计算										Σ		
										倍面積	1041.993	1041.993
										面積	424.996	827
										m × 0.3025 = 坪		

中庭測量株式会社

街廓点坐标及街廓面积计算簿 下石 471

街廓番号 (No. 46)

点	方位角(A)	距離(S)	Cos A		Sin A		x	y	(3) 複緯距	(4) 複経距	(1)×(4)	(2)×(3)
			(1) S Cos A	(2) S Sin A								
44							-149	-27				
							179.605	118.819				
10			0.581	+	21.443		179.826	497.416	0.581	+	21.443	-
11			9.482	+	0.064		189.568	497.412	10.644	+	42.950	-
45			0.251	-	22.071		189.619	419.423	20.377	+	20.943	+
44			10.314	+	0.564		179.605	118.819	10.314	-	0.564	-
点検点坐标計算										Σ		
										倍面積	430.784072	430.784072
										面積	215.392036	
										m × 0.3025 = 坪		

街廊点坐標及街廊面積計算簿 下石 470

街廊番号 (No. 46)

点	方位角(A)	距離(S)	Cos A		Sin A		x	y	(3) 複緯距	(4) 複經距	(1)×(4)	(2)×(3)
			(1) S Cos A	(2) S Sin A								
			---	---								
45							-149	-37				
							189.619	419.423				
46			+	+			189.489	408.004	0.130	11.418		
45			-	-			206.701	408.779	14.957	22.062		
16			+	-			206.110	420.217	29.594	9.850		
45			+	+			189.619	419.423	14.512	0.794		
点檢点坐標計算										Σ		
										倍面積	440.030832	440.030832
										面積	170.014416	
										m × 0.3025 = 坪		

中庭測量株式会社

街廓点坐标及街廓面积计算簿 下石 472-2

街廓番号 (No. 45)

点	方位角(A)	距離(S)	Cos A		Sin A		x	y	(3) 複緯距	(4) 複經距	(1)×(4)	(2)×(3)
			(1) S Cos A	(2) S Sin A								
			--		--							
47			--		--	-109	-37					
						197.095	408.392					
12			-	0.091	+	11.093		-	0.091	+	11.093	-
						197.86	497.299					
13			-	6.090	+	0.041		-	6.272	+	22.227	-
						204.276	497.248					
14			-	1.900	-	1.984		-	14.762	+	20.784	-
						205.176	499.242					
15			-	0.475	-	9.537		-	15.687	+	8.763	+
						204.701	408.779					
47			+	7.606	-	0.387		-	7.606	-	0.387	-
						197.095	408.392					
			--		--							
			--		--							
			--		--							
			--		--							
			--		--							
			--		--							
			--		--							
			--		--							
			--		--							
点檢点坐标計算										Σ		
			--		--					倍面積	173.692420	173.692420
			--		--					面積	86.846260	86.846260
			--		--							
			--		--					m × 0.3025 = 坪		

中庭測量株式会社



街廓点坐標及街廓面積計算簿

下石 472-1

街廓番号 (No. 46)

点	方位角(A)	距離(S)	Cos A		Sin A		x	y	(3) 複緯距	(4) 複經距	(1)×(4)	(2)×(3)
			(1) S Cos A	(2) S Sin A								
			--	--								
46			--	--			-149	-37				
							189.489	150.800				
11			+	+			189.468	497.652	+	0.121	+	10.653
12			-	+			197.186	497.299	-	7.576	+	21.359
47			+	-			197.094	150.839	-	15.303	+	10.319
46			+	-			189.489	150.800	-	7.606	-	0.287
			--	--								
			--	--								
			--	--								
			--	--								
			--	--								
			--	--								
			--	--								
			--	--								
			--	--								
			--	--								
点檢点坐標計算										Σ		
			--	--						倍面積	167.700142	167.700142
			--	--						面積	83.850071	
			--	--						m × 0.3025 = 坪		

街廓点坐標及街廓面積計算簿 下石 2-U

街廓番号 (No. 46)

点	方位角(A)	距離(S)	Cos A		Sin A		x	y	(3) 複緯距	(4) 複經距	(1)×(4)	(2)×(3)
			(1) S Cos A	(2) S Sin A								
			--	--								
29							-149	-37				
							186.428	189.027				
48			+	+			185.646	181.070	+	+	+	+
									0.682	7.957		
49			-	+			170.575	180.766	-	+	-	-
									7.929	0.304		
28			-	-			190.825	188.745	-	+	-	+
									0.282	7.979		
29			+	-			186.428	189.027	+	+	+	+
									7.497	0.282		
			--	--								
			--	--								
			--	--								
			--	--								
			--	--								
			--	--								
			--	--								
			--	--								
			--	--								
			--	--								
			--	--								
点検点坐標計算												
			--	--						Σ		
										管面積	123.197	123.197
										面積	61.493	722
			--	--								
			--	--								
			--	--						m × 0.3025 = 坪		

街廓点坐標及街廓面積計算簿  $\sqrt{S} = -\sqrt{}$

街廓番号 (No. 46 )

点	方位角(A)	距離(S)	Cos A		Sin A		x	y	(3) 複緯距	(4) 複經距	(1)×(4)	(2)×(3)
			(1) S Cos A	(2) S Sin A								
			--	--								
28			--	--			-149	-57				
							190.825	188.745				
49			+	+	7.979	190.825	188.766	0.250	+	7.979	+	+
25			-	+	0.471	205.837	180.295	11.762	+	16.429	-	-
26			-	-	5.979	206.510	186.274	24.537	+	10.921	-	+
27			+	-	2.068	204.122	188.562	23.222	+	2.874	+	+
28			+	-	0.403	190.825	188.745	10.697	+	0.403	+	+
			--	--					--	--	--	--
			--	--					--	--	--	--
			--	--					--	--	--	--
			--	--					--	--	--	--
			--	--					--	--	--	--
			--	--					--	--	--	--
			--	--					--	--	--	--
			--	--					--	--	--	--
点檢点坐標計算												
			--	--						Σ		
			--	--						倍面積	191.491118	191.491118
			--	--						面積	97.747779	
			--	--								
			--	--						m × 0.3025 = 坪		

# 街廓点坐標及街廓面積計算簿

下石 2-2

街廓番号 (No. 46)

点	方位角(A)	距離(S)	Cos A		Sin A		x	y	(3) 複緯距	(4) 複經距	(1)×(4)	(2)×(3)
			(1) S Cos A	(2) S Sin A								
40							-149	-37				
							195.646	481.070				
40			-	0.095	7.812	184.451	473.248	-	0.095	7.812	-	+
44			-	19.619	0.743	204.170	472.404	-	19.429	16.377	-	-
25			-	0.667	7.790	204.837	490.295	-	39.741	9.340	-	+
48			+	20.191	0.774	184.646	481.070	-	20.191	0.774	+	+
点檢点坐標計算												
										Σ		
										倍面積	311.137978	311.137978
										面積	144.467989	
										m × 0.3025 = 坪		

中庭測量株式会社

街廓点坐标及街廓面积计算簿 下石 474, 475 号 (No. 46)

点	方位角(A)	距離(S)	Cos A		Sin A		x	y	(3) 複緯距	(4) 複經距	(1)×(4)	(2)×(3)		
			(1) S Cos A	(2) S Sin A										
48							203.842	526.007						
49			+	0.403	-	8.096	203.439	534.103	+	0.403	+	8.096	-	-
60			+	1.824	+	1.008	191.614	533.095	+	12.621	-	5.184	-	+
64			-	0.097	+	1.943	191.711	531.152	+	24.359	-	12.233	+	+
61			+	1.647	+	0.090	190.064	531.062	+	25.909	-	10.200	-	+
62			-	0.288	+	5.793	190.352	525.269	+	27.268	-	4.317	+	+
48			-	13.490	-	0.738	203.842	526.007	+	13.490	+	0.738	-	-
点檢点坐标計算										Σ				
										倍面積	207.286	207.138	611	
										面積	103.643	304		
										m × 0.3025 = 坪				

街廓点坐标及街廓面积计算簿 下石 191 号

街廓番号 (No. 43)

点	方位角(A)	距離(S)	Cos A		Sin A		x	y	(3) 複緯距	(4) 複經距	(1)×(4)	(2)×(3)	
			(1) S Cos A	(2) S Sin A									
63							182.915	460.429					
49			+	4.743	-	0.260	178.172	460.689	+	4.743	-	0.260	-
40			-	0.137	+	4.033	178.309	456.656	+	9.349	-	4.513	+
64			+	4.897	+	0.169	183.206	455.487	+	4.315	+	9.715	+
63			+	0.291	-	4.942	182.915	460.429	+	0.291	+	4.942	+
点検点坐标计算										Σ			
										倍面積	47.987694	47.987694	
										面積	23.993847		
										m × 0.3025 = 坪			

中庭測量株式会社