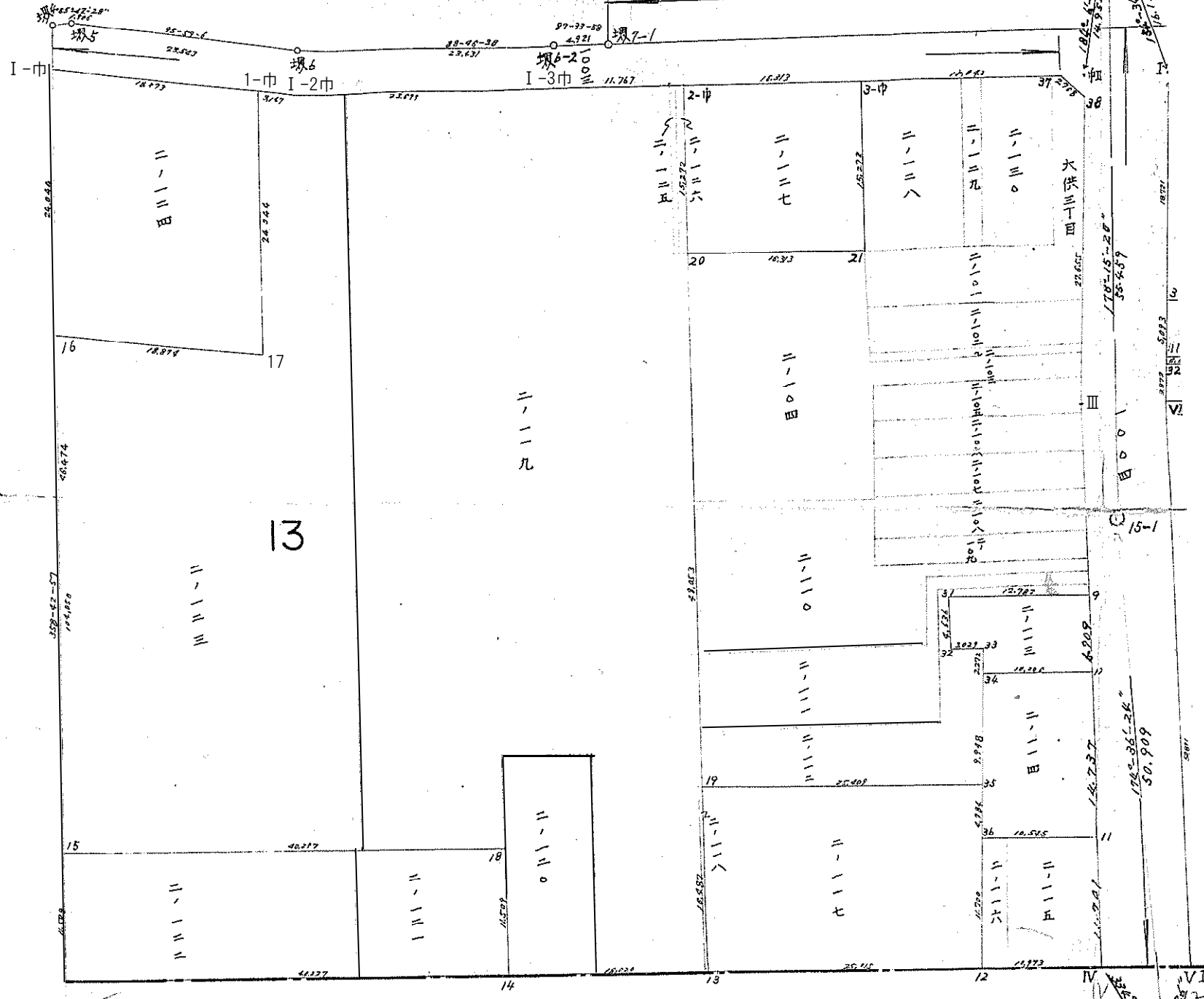


13 ブロツク

358° 27' 26"
102.783



03° 37' 5"
61.441

90° 14' 19"

93° 14' 19"
57.189

178° 36' 24"
50.999

703

座標面積計算

工
区

ブ
ロ
ック

13

計
算
者

太田春美

点
検
者

考

地
番

点	① X	② X-(定数)	③ X _{n-1} -X _{n+1}	④ Y	⑤ Y-(定数)	⑥ Y _{n-1} -Y _{n+1}	③ ÷	⑤ -	② +	⑥ -
内山下 4-18			517.372 678 /		419.739 597	内山下 4-18		449 939 597 /		
大 134-22			463.079 006 /			大 134-3		3,716,149.855 /		
大 134-10			3,825,165.548 /			大 外6筆		463 079 006 /		
大 134-25						大 134-22 外1筆		249 129 138 /		
大 136-12			69.161 987 /			内山下 4-14 外1筆		1,837 883 484 /		
A			80.976 360 /			大 134-24		415 598 325 /		
大 134-20			151.545 236 /			大 外1筆		125 856 384 /		
大 134-21			100.727 240 /			大 134-1		151 375 586 /		
大 134-23			175.627 366 /			大 134-21		82 284 887 /		
大 135-2			283.552 375 /			大 134-20		1,998 957 /		
大 136-10			61.050 580 /			大 保留地				
大 136-11			61.262 303 /			角切				
内山下 4-14			298.052 507 /		249 129 138	集計		7,493,295.219 /		
大 134-9			100.558 446 /			全体		7,493,312.950 /		
大 134-24			1,175,120.036 /		112,717 150					
大 135-7										
大 134-1			415,598,325 /							
合計			7778.949 993 /		7493.302 961					
全面積			7778.936 285 /		7493.312 950					
E			0.013 708		0.007 089					

面積計算書

工区

4

ブロック

13

計算者

守屋

計算者

TAKEDA

備考

1957 3 20

地番	点	①	②	③	④	⑤	⑥	③ × ⑤	② × ⑥			
		X	X-(定数)	X _{n-1} -X _n	Y	Y-(定数)	Y _{n-1} -Y _n	+	-	+	-	
		-147.	(-147.220.000)		-37.	(-37.880.000)						
	I-1	237,144	-17,144	-80,100	981,175	-101,175	-201079	8105,719500		344577256		
全	E-2	239,051	-19,051	+1,401	959,258	-29,258	-45,631		111040458	869,316181		
	E-3	238,545	-18,545	-2,549	935,564	-55,564	-71,973	141,632636		1331030285		
	I-4	236,502	-16,502	+27,612	887,485	-7,485	-48,065		206,67820	793,168630		
体	II	266,157	-46,157	+80,483	887,499	-7,499	-2,348		603,542017	108,376636		
	IV	216,985	-96,985	+52,974	885,137	-5,137	+91,858		222,230178		870,8848130	
	V	219,151	-99,151	-29,841	979,357	-99,357	+96,058	793,2212237			952,4246758	
								16180,14373	1193,488477	3446,468988	1843,3074888	
								14786,625900			14786,625900	
								$\times \frac{1}{2} = 7493,312956$				

座標面積計算

工
区

ブ
ロ
ック

13

計
算
者

太田春美

点
検
者

備
考

196

地
番
一
四
一
八

大
一
三
四
三
一
三
八
一
〇

点	① X	② X-(定数) (149.230.000)	③ X _{n-1} -X _{n-1}	④ Y	⑤ Y-(定数) (37.970.010)	⑥ Y _{n-1} -Y _{n-1}	③ +	⑤ -	② +	⑥ -	
I	149.234.127	+ 4.127	+ 27	207.37.981.263	+ 11.263	+ 1.119	306.432.441		4.618.113		
I-1	149.233.913	+ 3.913	- 1	49.037.979.539	+ 9.539	+ 1.8	938	15.167.010	74.104.394		
1	149.235.717	+ 5.717	- 2	93.37.962.325	- 7.675	+ 1.7	828	224.056.275	101.922.676		
17	149.263.106	+ 33.106	- 25	403.37.961.711	- 8.289	- 1.8	333	210.565.467		606.932.298	
16	149.261.120	+ 31.120	+ 28	979.37.980.658	+ 10.658	- 1.9	552	308.858.182		108.458.240	
								1049.912.365	15.167.010	180.645.183	1215.090.538
								+ 27.885			
								- 27.885	15.167.010		180.645.183
								0.000			
								F = 1034.745.355			F = 1034.745.355
								F/2 = 517.372.678			517.372.678
大 15	149.307.445	- 2.355	+ 12	431.37.979.615	+ 29.615	+ 2.9	968	368.144.065		94.124.640	
18	149.306.720	- 3.280	- 10	581.37.939.389	- 10.611	+ 4.0	484	112.274.991		132.787.520	
14	149.318.226	+ 8.226	- 12	431.37.939.131	- 10.969	- 2.9	968	135.112.539		228.776.768	
1	149.319.151	+ 9.151	+ 10	581.37.979.357	+ 29.357	- 4.0	484	310.626.417		370.469.084	
								926.58.012		926.58.012	
								+ 23.012			
								- 23.012			
								0.000			
								+ 80.452			
								- 80.452			
								0.000			
								F/2 = 463.079.006			F/2 = 463.079.006

面積計算書

工区

4

ブロック

13

計測地

寄屋

測量

備考

1969.3.20.

地番	点	①	②	③	④	⑤	⑥	⑦	⑧	⑨	⑩	⑪	
		X	X-(定数)	X _{n-1} -X _n	Y	Y-(定数)	Y _{n-1} -Y _n	+	-	+	-	+	-
内 下 四 一 八	1-巾	-147.	(-147.230.000)	-22.342	-37.	(-37.960.000)	981.195	-21.195	-18.265	473.538690		130.485160	
	1-巾	237.144	-7.144	+25.611	962.393	-2.393	-19.340		61.287123	169.766520	169.766520		
	17	238.778	-8.778	+22.342	961.855	-1.855	+18.265		41.444410			598.270075	
	16	262.755	-32.755	-25.611	980.658	-20.658	+19.340	529.072038				601.860800	
								1002.610728	102.731533	300.251680	1200.130875		
								899.879195				899.879195	
								$x \frac{1}{2} = 449.939597$					
	2-巾	-147.	(-147.230.000)	-15.956	-37.	(-37.960.000)	923.808	-23.808	-15.783	379.880468		126.974235	
	3-巾	238.045	-8.045	+14.571	907.509	-7.509	-16.814		107.413639	127.633342			
	21	237.353	-7.353	+15.956	906.994	-6.994	+15.783		111.576264			356.948328	
20	252.616	-22.616	-14.571	923.272	-23.272	+16.814	339.387732				391.917526		
							719.268180	221.009903	250.607577	148.865854			
							498.258277				498.258277		
							$x \frac{1}{2} = 249.129138$						

面積計算書

工
区

4

フ
ロ
ック

13

計
算
者

守
屋

精
算
者

備
考

1969.3.27.

地 番 点	①	②	③	④	⑤	⑥	③ × ⑤	② × ⑥
	X	X-(定数)	X _{n-1} -X _n	Y	Y-(定数)	Y _{n-1} -Y _n	+	-
	-147	(-147,230,000)		-37	(-37,880,000)			
37	237,253	- 7,253	- 16,029	907,509	- 27,509	- 17,510	440,947/61	28,251/030
37	236,587	- 6,587	+ 1,149	889,484	- 9,484	- 20,023		10,897/116
38	238,502	- 8,502	+ 29,570	887,486	- 7,486	- 1,985		22/36/020
38	238,502	- 8,502	+ 29,570	887,486	- 7,486	- 1,985		16,876/490
38	266,157	- 36,157	+ 45,172	887,479	- 7,479	- 0,801		338,264/120
38	266,157	- 36,157	+ 45,172	887,479	- 7,479	- 0,801		28,961/757
39	283,674	- 53,674	+ 17,811	886,685	- 6,685	+ 11,965		117,066/535
39	283,674	- 53,674	+ 17,811	886,685	- 6,685	+ 11,965		642,209/410
39	283,968	- 53,968	+ 4,530	899,464	- 19,464	+ 12,733		95,957/520
39	283,968	- 53,968	+ 4,530	899,464	- 19,464	+ 12,733		807,174/544
39	288,604	- 58,604	+ 4,566	899,418	- 19,418	- 3,074		88,662/500
39	288,604	- 58,604	+ 4,566	899,418	- 19,418	- 3,074		180,148/676
39	288,534	- 58,534	+ 12,150	896,390	- 16,390	- 3,147		199,138/500
39	288,534	- 58,534	+ 12,150	896,390	- 16,390	- 3,147		184,323/566
39	300,254	- 20,254	+ 12,800	896,269	- 16,269	+ 25,281		208,243/200
39	300,254	- 20,254	+ 12,800	896,269	- 16,269	+ 25,281		1208,231/874
39	301,334	- 11,334	- 47,445	921,671	- 41,671	+ 27,023	1577,080/578	
39	301,334	- 11,334	- 47,445	921,671	- 41,671	+ 27,023	1577,080/578	1927,650/662
39	253,309	- 23,309	- 48,210	923,292	- 43,292	- 14,677	2109,097/56	342,106/193
39	253,309	- 23,309	- 48,210	923,292	- 43,292	- 14,677	2109,097/56	
39	252,616	- 22,616	- 15,956	906,594	- 26,594	- 15,783	430,716/344	356,968/328
39	252,616	- 22,616	- 15,956	906,594	- 26,594	- 15,783	430,716/344	
39							4557,838/276	122,207/307
39							3675,766/679	1370,007/541
39								5045,274/10
39								3675,766/679
39							$\times \frac{1}{2} =$	1837,882/484

面積計算書

工区

4

ブロック

13

計算者

宇彦

積算者

備考

1967.3.20

地番	点	①	②	③	④	⑤	⑥	③	×	⑤	②	×	⑥
		X	X-(定数)	X _{n-1} -X _n	Y	Y-(定数)	Y _{n-1} -Y _n	←	-	+	-		
		-149.	(-49.236.000)		-37.	(-37.880.000)							
角	27	236.587	-6.587	-2.000	887.484	-7.484	-0.001	18.968000			0.006587		
中	27	236.502	-6.502	+1.915	887.485	-7.485	-1.998		14.333775		12.990996		
切	28	238.502	-8.502	+0.085	887.486	-7.486	+1.999			0.636310			16.995498
								18.968000	14.990085		12.997583		16.995498
								3.997915					3.997915
								$\times \frac{1}{2} =$	1.998957				

座標面積計算

工
区

ブ
ロ
ック

計
算
者

太田春美

点
検
者

備
考

196

地 番	点	①	②	③	④	⑤	⑥	③ × ⑤	② × ⑥	
		X	X-(定数)	X _{n-1} -X _{n-1}	Y	Y-(定数)	Y _{n-1} -Y _{n-1}	+	-	+
大	26	149,286.762	(149,280.000) 3,238	+ 5,238	37,913,380	(37,900,000) 13,380	+ 14,441	70,084,440		46,759,958
	31	286,432	3,568	- 4,346	899,021	0,979	+ 14,426	4,254,734		51,471,968
	32	291,108	1,108	- 5,238	898,954	1,046	- 14,441	5,478,948		16,000,628
	27	291,670	1,670	+ 4,346	913,462	13,462	- 14,426	58,505,852		24,091,420
								F = 138,323.974		F = 138,323.974
								F _{1/2} = 69,161.987		F _{1/2} = 69,161.987

面積計算書

工
区

4

ブ
ロ
ック

13

計
算
者

守屋

精
算
者

備
考

196

地 番	点	①	②	③	④	⑤	⑥	③ × ⑤	② × ⑥		
		X	X-(定数)	X _{n-1} -X _{n-1}	Y	Y-(定数)	Y _{n-1} -Y _{n-1}	+	-	+	-
	31	-149. 283,968	(149,280.000) 3,968	- 4,930	899,466	- 19,164	- 12,033	95,957,520		50,524,544	
保	9	283,674	3,674	+ 6,608	886,168	6,625	+ 13,100	44,174,480	48,129,400		
留	10	290,576	10,576	+ 7,132	886,864	6,064	+ 9,682	45,388,048		102,396,832	
地	34	290,806	10,806	- 2,042	896,367	16,367	+ 10,026	33,421,414		108,340,956	
	33	288,534	8,534	- 2,202	896,390	16,390	+ 3,051	36,090,780		26,077,234	
	32	288,604	8,604	- 4,566	899,418	19,418	+ 3,074	88,662,582		26,144,896	
								254,113,202	89,156,252	90,165,394	263,122,710
								164,156,774			164,156,774
								1/2 = 82,284,887			

座標面積計算

工
区

ブ
ロ
ック

計算者 太田春美

点
検
者

備考 196

地 番	点	①	②	③	④	⑤	⑥	③ × ⑤	② × ⑥	
		X	X-(定数)	X _{n-1} -X _{n-1}	Y	Y-(定数)	Y _{n-1} -Y _{n-1}	+	-	+
大 一 三 四 ノ ニ 〇	34	149.293280	(149,300.000) ← 6.720 +	14.864	37.896343	(37,890.000) ← 6.343 +	9.950	94.282352		66.864000
	10	293048	← 6.952 -	14.388	886249	← 3.751 +	10.773	53.969388		74.893896
	11	307668	← 7.668 -	14.864	885570	← 4.430 -	9.950	65.847520		76.296600
	36	307912	← 7.912 +	14.388	896199	← 6.199 -	10.773	89.191212		85.235976
								F= 303.290472		F= 303.290472
							F _{1/2} = 151.645236		F _{1/2} = 151.645236	
大 一 三 四 ノ ニ 一	36	149307912	(149,310.000) ← 2.088 +	9.56937	896199	(37,890.000) ← 6.199 +	10.537	59.318231		22.001256
	11	307668	← 2.332 -	9.073	885570	← 4.430 +	11.062	40.193390		25.796584
	11	316985	← 6.985 -	9.569	885137	← 4.863 -	10.537	46.534047		73.600945
	12	317237	← 7.237 +	9.073	896107	← 6.107 -	11.062	55.408811		80.055694
								F= 201.454479		F= 201.454479
							F _{1/2} = 100.727240		F _{1/2} = 100.727240	

面積計算書

工区

4

ブロック

13

計算者

宇屋

精算者

備考

1967.3.26.

地番	点	①	②	③	④	⑤	⑥	③ × ⑤	② × ⑥		
		X	X-(定数)	X _{n-1} -X _n	Y	Y-(定数)	Y _{n-1} -Y _n	+	-	+	-
		-147.	(147.300.000)		-37.	(37.880.000)					
大	36	305,538	- 5,538	- 11,940	896,222	- 16,222	- 10,427	193,690,680		57,744,726	
供	11	305,297	- 5,297	+ 11,447	885,680	- 5,680	- 11,085		65,018,960	58,017,245	
高	IV	316,985	- 16,985	+ 11,940	885,137	- 5,137	+ 10,427		61,335,780		177,025,85
一	12	317,237	- 17,237	- 11,447	896,107	- 16,107	+ 11,085	184,376,829			191,072,145
地								378,067,509	126,354,740	116,461,971	368,174,740
二								251,712,769			251,712,769
地								x 1/2 = 125,856,384			
一											
大	34	-147.	(147.290.000)		-37.	(37.880.000)					
供	10	290,806	- 0,806	- 14,962	896,267	- 36,267	- 9,858	244,883,054		79,455,48	
高	11	290,576	- 0,576	+ 14,497	886,264	- 6,264	- 10,687	225,073,002	92,220,724	6,155,712	
一	11	305,297	- 15,297	+ 14,962	885,680	- 5,680	+ 9,858		84,384,160		150,097,826
地	36	305,538	- 15,538	- 14,497	896,222	- 16,222	+ 10,687	235,073,002			166,054,606
二								479,756,056	172,048,84	14,062,260	316,852,432
地								302,051,172			302,051,172
一								x 1/2 = 151,025,586			

座標面積計算

工区
ブロック
計算者 太田春美
点検者
備考

地番 点	①	②	③	④	⑤	⑥	③ × ⑤	② × ⑥
	X	X-(定数)	X _{n-1} -X _n	Y	Y-(定数)	Y _{n-1} -Y _n	+ -	+ -
23	149,264,485	149,260,000 + 4,485	+ 7,439	37,913,009	(37,900,000) + 13,009	+ 25,625	96,773,851	144,928,125
7	263,899	+ 3,899	- 1,672	887,498	- 12,502	+ 25,510	20,903,844	99,463,490
III	266,157	+ 6,157	- 2,845	887,499	- 12,501	+ 0,212	85,569,345	1,905,284
8	270,784	+ 10,744	- 5,181	887,286	- 12,714	- 25,624	65,871,234	275,204,256
24	271,338	+ 11,338	+ 6,259	913,123	+ 13,123	- 25,723	82,136,857	291,647,374
			+ 13,698 - 13,698 0.000			+ 51,347 - 51,347 0.000	230,251,287 F = 251,254,731 F/2 = 175,627,366	5215,696,899,1566,951,620 F = 251,254,731 F/2 = 175,627,366
28	149,271,156	(149,270,000) + 1,156	+ 1,825	37,905,218	(37,900,000) + 5,218	+ 18,103	82,627,030	20,961,748
8	270,784	+ 0,744	- 14,990	887,286	- 12,714	+ 18,648	190,582,860	13,874,112
9	286,146	+ 16,146	- 1,825	886,570	- 13,430	- 18,133	212,664,050	292,775,418
30	286,579	+ 16,579	+ 14,990	905,419	+ 5,419	- 18,648	81,230,210	209,165,192
			+ 30,825 - 20,825 0.000			+ 36,781 - 36,781 0.000	567,104,750 F = 567,104,750 F/2 = 283,552,375	24,825,860,601,940,610 F = 567,104,750 F/2 = 283,552,375

110

座標面積計算

工
区

ブ
ロ
ック

計
算
者

太田春美

点
検
者

備
考

196

地 番	点	①	②	③	④	⑤	⑥	③ × ⑤	② × ⑥		
		X	X-(定数)	X _{n-1} -X _{n-1}	Y	Y-(定数)	Y _{n-1} -Y _{n-1}	+	-	+	-
大 一 三 ハ ー ー	25	149.279050	(149.270.000) + 9.050	+ 7.520	37.913251	(37.910.000) + 3.251	- 7.805	24.480.030			70.635.250
	24	271.338	+ 1.338	+ 7.894	913.823	+ 3.123	+ 8.033	24.652.962		10.748.154	
	28	271.156	+ 1.156	- 7.520	905.218	- 4.782	+ 7.805	26.008.460		9.022.580	
	29	278.868	+ 8.868	- 7.894	905.318	- 4.682	- 8.033	26.959.708			71.236.644
					+ 15.424 - 15.424 0.000			+ 15.838 - 15.838 0.000	122.101.160		19.770.704
							A=122.101.160 A/2=61.050.580			A A/2	122.101.160 61.050.580
大 一 三 ハ ー ー	26	149.286762	(149.280.000) + 6.762	+ 7.52937	913.380	(37.910.000) + 3.880	- 7.832	25.448.020			52.959.984
	25	279.050	- 0.950	+ 7.894	913.251	+ 3.251	+ 8.062	25.663.394			7.658.900
	29	278.868	- 1.132	- 7.529	905.318	- 4.682	+ 7.832	25.250.778			8.865.024
	30	286.579	+ 6.579	- 7.894	905.419	- 4.581	- 8.062	26.162.414			53.039.898
					+ 15.423 - 15.423 0.000			+ 15.894 - 15.894 0.000	22.524.606		122.524.606
							A/2=61.262.303			A/2=61.262.303	

面積計算書

工区

4

13 守屋

7.3.20

地番	①	②	③	④	⑤	⑥	③	⑤	②	⑥
点	X	X-(定数)	X _n -X _{n-1}	Y	Y-(定数)	Y _{n-1} -Y _n	-	-	-	-
	-147	(-147.230.000)	704	-37	(-37.920.000)					
1-1	238.778	-8.778	-23.664	962.393	-42.393	-2.597	1004.883672		22.776466	
I-2	239.051	-9.051	-0.233	959.258	-39.258	-26.829	9.147114		242.829279	
I-3	238.545	-8.545	-1.006	935.564	-15.564	-35.450	15.657384		302.920250	
I-2	238.045	-8.045	+9.267	923.808	-3.808	-14.449	301.848936	116.242205		
13	317.812	-87.812	+80.181	921.115	-1.115	+15.323	89.401815		1345.543276	
14	318.226	-88.226	-11.092	939.131	-19.131	+18.274	212.201052		1612.241924	
18	306.720	-76.720	-10.581	939.389	-19.389	+40.484	205.155009		3105.932480	
15	307.645	-77.645	-45.600	979.615	-59.615	+41.269	2718.444000		3204.331505	
16	261.120	-31.120	-44.890	980.658	-60.658	-17.760	2922.937620	691.200	552.300000	
17	262.755	-32.755	-22.342	961.855	-41.855	-18.265	935.124410	598.270075		
							7823.550261	391.250551	1835.42875	7268.04918
							7432.299710		299710	7432.616710
							x 1/2 = 3716.149855			

座標面積計算

工
区

ブ
ロ
ック

13

計
算
者

点
検
者

備
考

196

地 番	点	①	②	③	④	⑤	⑥	③	×	⑤	②	×	⑥
		X	X-(定数)	X _{n-1} -X _{n+1}	Y	Y-(定数)	Y _{n-1} -Y _{n+1}	+		-	+		-
大 一 三 四 一	12	147.317 237	147.300 000 17 237	- 17 058	37.896 107	37 900 000 - 3 893	- 24 846	66,806,794					428,270 502
	13	317 812	17 812	15 903	921 115	21 115	- 25 564	335,791,845 33,577,778					455,365 918
	19	301 334	1 334	17 058	921 671	21 671	24 846	369,663,918			33,144 564		33,144 564
	25	300 754	0 754	- 15 903	886 269	- 3 731	25 564	59,334,093			19,275 256		
												52,419 820	883,616 470
								831,196 650			831,196 650		
											1/2 415,598 325		