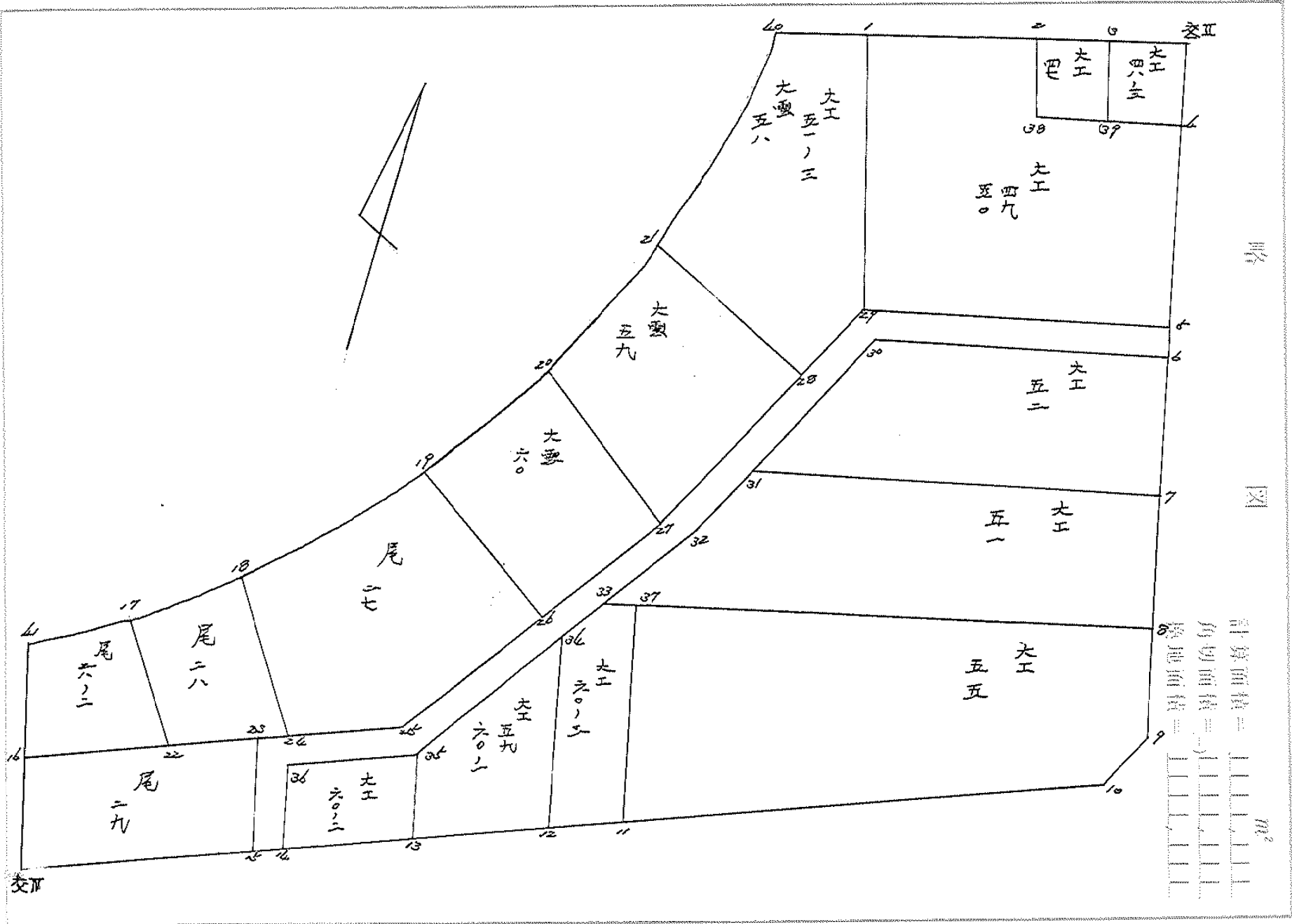


表 圖



座標面積計算簿

点名 P	X	ΔX	Y	ΔY	倍横距 (DMY) ($DMY_{n-1} + \Delta Y_{n-1} + \Delta Y_n$)	倍面積 (2S) (DMY) × (ΔX)
		($X_{n+1} - X_n$)		($Y_{n+1} - Y_n$)		
I	149346.258-✓		37052.540-✓			
II	149347.667-✓	1.409-	36995.746-✓	56.794	56.794	80.022746-
III	149383.974-✓	36.307-	36997.562-✓	1.816-	111.772	4058.106004-
IV	149388.418-✓	4.444-	37054.132-✓	56.570-	53.386	237.247384-
I	149346.258-✓	42.160	37052.540-✓	1.592	1.592-	67.118720-
					$\Sigma 2S =$	4442.494854-
面積 (m ²)					$S =$	2221.247427
2221.247427						671.927346
ブロック番号 (5 66)					筆番号 ()	

街廓点坐标及街廓面积计算簿

通路

街廓番号 (No. 66)

2

点	方位角(A)	距離(S)	Cos A (1) S Cos A	Sin A (2) S Sin A	x	y	(3) 複線距	(4) 複經距	(1)×(4)	(2)×(3)
N					087.415	04/364				
1			5.447	0.125	081.968	04/239	5.447	+ 0.125	+	+
2			0.689	7.188	081.279	034.051	11.583	7.438	+	+
3			10.047	12.620	071.232	02/431	22.319	27.246	+	+
4			10.298	10.059	060.934	01/072	42.664	49.925	+	+
5			0.661	14.929	061.595	096.443	52.301	74.913	-	-
6			1.498	0.075	063.093	099.6518	50.142	89.767	-	-
7			0.631	14.250	062.462	010.768	49.275	75.442	-	-
8			9.885	9.655	072.047	020.423	40.021	51.537	-	-
9			10.383	13.042	082.730	033.465	19.753	28.840	-	-
10			0.604	6.304	083.034	039.769	8.766	9.494	-	-
11			3.963	0.088	087.277	039.057	4.199	3.102	-	-
12			0.118	1.507	087.415	04/364	0.118	1.507	-	-
点檢点坐标計算								Σ		
								倍面積	169.805081	169.805081
								面積	84.902540	✓
								m × 0.3025 = 坪		

街廓点坐標及街廓面積計算簿

角切

街廓番号 (No. 66) /

点	方位角(A)	距離(S)	Cos A (1) S Cos A	Sin A (2) S Sin A	x	y	(3) 複總距	(4) 複經距	(1)×(4)	(2)×(3)	
9					0.9976	1.997462					
II			- 1.998	- 0.100	0.9976	997.562	- 1.998	- 0.100	+	+	
10			- 0.157	- 1.994	0.81101	999.556	- 4.153	- 2.194		+	
9			1 2.155	1 2.094	0.9976	997.462	2.155	- 2.094	-	-	
									倍面積	3.968312	3.968312
									面積	1.984156	✓
I					0.46258	0.52540					
40					0.47166	0.15953					
41					0.77223	0.53709					
I					0.46258	0.52540					
									倍面積		
									面積		
点檢点坐標計算									多角面積 +)	202.034837	
									倍面積		
									面積		
									m × 0.3025 = 坪		

街廓点坐標及街廓面積計算簿

角切

街廓番号 (No. 66)

点	方位角(A)	距離(S)	Cos A		Sin A		x	y	(3) 複緯距	(4) 複經距	(1)×(4)	(2)×(3)
			(1) S Cos A	(2) S Sin A								
I							066.258	052.540				
40		0.908	-	36.587	067.166	015.853	-	0.908	36.587	-	-	-
21		10.424	-	5.899	057.490	021.852	-	12.240	67.275	-	+	+
20		6.349	-	5.562	060.989	027.614	-	29.013	55.814	-	+	+
19		4.772	-	5.760	068.711	003.176	-	40.134	44.492	-	+	+
18		5.172	-	9.221	070.883	062.095	-	50.078	29.511	-	+	+
17		1.916	-	5.264	075.799	067.659	-	57.166	15.026	-	+	+
41		1.424	-	6.050	077.223	053.709	-	60.506	3.712	-	+	+
I		30.965	+	1.169	066.258	052.540	-	30.965	1.169	-	-	-

点檢点坐標計算

Σ

倍座積 1524.079187
 面積 762.039593
 3739面積 + 7218311
 769.257904

m × 0.3025 = 坪

街廓点坐標及街廓面積計算簿尾 28-2

街廓番号 (No. 66)

点	方位角 (A)	距離 (S)	Cos A (1) S Cos A	Sin A (2) S Sin A	x	y	(3) 複緯距	(4) 複經距	(1)×(4)	(2)×(3)	
41					0.77223	5.3709					
17			1.424	6.050	0.375	7.99	1.424	6.050			
22			6.493	1.975	0.82	2.92	3.645	14.075			
16			0.600	8.239	0.82	8.92	10.738	7.811			
41			5.669	0.214	0.77223	5.3709	5.669	0.214			
点檢点坐標計算							Σ				
							倍面積	88.673541	88.673541		
							面積	44.336770			
							3角面積	-) 0.401006			
								43.935764			
							m × 0.3025 = 坪				

街廓点坐标及街廓面积计算簿 尾 28

街廓番号 (No. 66) ✓

点	方位角(A)	距離(S)	Cos A		Sin A		x	y	(3) 複線距	(4) 複經距	(1)×(4)	(2)×(3)
			(1) S Cos A	(2) S Sin A								
17							075.799	067.659				
18			1	1.916	1	5.264	073.883	042.075	1.916	5.264	+	+
24			-	7.966	1	2.396	031.849	039.999	4.134	12.924	-	-
23			-	0.119	-	1.240	081.968	041.239	12.219	14.000	-	+
22			-	0.324	-	4.445	082.292	045.684	12.662	8.395	-	+
17			-	6.493	-	1.975	075.799	067.659	6.493	1.975	-	+
点檢点坐标計算										Σ		
										倍面積	84.438585	84.438585
										面積	42.219292	✓
										577.0面積	30.281481	✓
											41.937711	✓
										m × 0.3025 = 坪		

街廊点坐標及街廊面積計算簿 頁 29

街廊番号 (No. 66)

点	方位角(A)	距離(S)	Cos A (1) S Cos A	Sin A (2) S Sin A	x	y	(3) 複經距	(4) 複緯距	(1)×(4)	(2)×(3)
16					0.82892	0.53923				
23	1		0.924	12.684	0.81968	0.1209	0.924	12.684		
N	-		5.447	0.125	3.8745	0.41364	3.599	25.243		
T	-		1.003	12.768	0.08418	0.54132	10.049	12.350		
16	1		5.526	0.209	0.82892	0.53923	5.526	0.209		
点檢点坐標計算								Σ		
								倍面積	139.320589	139.320589
								面積	69.660294	69.660294
								m × 0.3025 = 坪		

街廓点坐标及街廓面积计算簿 尾 27

街廓番号 (No. 66) 6

点	方位角(A)	距離(S)	Cos A (1) S Cos A	Sin A (2) S Sin A	x	y	(3) 複線距	(4) 複經距	(1)×(4)	(2)×(3)	
18											
19			5.172	9.221	0.68711	0.33174	5.172	9.221			
26			7.246	5.909	0.75957	0.27066	3.090	24.250			
25			5.322	6.605	0.81279	0.34051	9.470	23.973			
24			0.570	5.940	0.81849	0.39999	15.362	10.740			
18			7.966	2.396	0.70883	0.42075	7.966	2.396			
点檢点坐标計算							Σ				
							倍面積	239.450858	239.450858		
							面積	119.725429	✓		
							3形面積-	1.978707	✓		
								117.746642	✓		
							m × 0.3025 = 坪				

街廓点坐标及街廓面积计算簿 大愛 60

街廓番号 (No. 66) 7

点	方位角(A)	距離(S)	Cos A (1) S Cos A	Sin A (2) S Sin A	x	y	(3) 複緯距	(4) 複經距	(1)×(4)	(2)×(3)	
19					368.711	033.174					
20	+		4.772	5.760	363.989	027.457	4.772	5.760			
27	-		7.293	5.983	371.232	021.431	2.251	17.503			
26	-		4.725	5.935	375.957	027.366	9.767	17.551			
19	+		7.246	5.808	368.711	033.174	7.246	5.808			
点檢点坐标計算							Σ				
							倍面積	141.006366	141.006366		
							面積	70.503183	✓		
							3形面積	0.668800			
								69.816800			
							m × 0.3025 = 坪				

街廓点坐標及街廓面積計算簿 大雲49

街廓番号 (No. 66) 8

点	方位角(A)	距離(S)	$\frac{\cos A}{(1) S \cos A}$	$\frac{\sin A}{(2) S \sin A}$	x	y	(3) 複線距	(4) 複経距	(1)×(4)	(2)×(3)
20										
21			6.349	5.562	357.590	218.52	6.349	5.562		
28			6.398	7.497	363.988	111.355	6.300	18.621		
27			7.244	7.076	371.232	21.4315	7.342	19.012		
20			7.293	5.983	363.989	27.467	7.293	5.983		
点検点坐標計算										
								Σ		
								倍面積	178.130249	178.130249
								面積	89.065124	
								3形の面積	21.027303	
									88.061124	
								m × 0.3025 = 坪		

街廓点坐標及街廓面積計算簿 大正11-3.大豊58

街廓番号 (No. 65)

点	方位角 (A)	距離 (S)	Cos A (1) S Cos A	Sin A (2) S Sin A	x	y	(3) 複線距	(4) 複經距	(1)×(4)	(2)×(3)	
2/											
40			10.424	5.899	247.166	015.953	10.424	5.899			
1			0.114	4.619	247.280	011.034	20.734	16.417			
29			13.654	0.038	260.934	011.072	6.966	20.998			
28			3.054	2.983	263.982	014.055	9.742	17.977			
2/			6.398	7.497	257.590	021.252	6.398	7.497			
点検点坐標計算								Σ			
								倍面積	234.023006	234.023006	
								面積	1170.11503	✓	
								3分の面積	2.866562	✓	
									114,144941	✓	
								m × 0.3025 = 坪			

市立測量所

街廓点坐標及街廓面積計算簿 大正49, 50

街廓番号 (No. 66) 1/10

点	方位角(A)	距離(S)	Cos A (1) S Cos A	Sin A (2) S Sin A	x	y	(3) 複緯距	(4) 複經距	(1)×(4)	(2)×(3)
1					347.280	0.11334				
2			0.209	8.401	347.489	0.02933	0.209	8.401		
3			3.766	0.146	351.255	0.079	4.184	16.656		
4			0.357	7.136	351.612	0.795	8.307	23.646		
5			9.993	0.500	361.595	1.996	18.647	30.282		
29			0.661	14.929	360.934	0.11372	27.969	14.853		
1			13.654	0.038	347.280	0.11334	13.654	0.038		
点檢点坐標計算							Σ			
							倍面積	365.930152	365.930152	
							面積	182.965076		
							m × 0.3025 = 坪			

中陸測量株式会社

街廓点坐标及街廓面积计算簿 大=47

街廓番号 (No. 66)

点	方位角 (A)	距離 (S)	$\cos A$ (1) S $\cos A$	$\sin A$ (2) S $\sin A$	x	y	(3) 複線距	(4) 複線距	(1)×(4)	(2)×(3)
2										
3										
39										
38										
2										
点檢点坐标計算								Σ		
								倍面積	27.809312	27.809312
								面積	13.904656	
								m × 0.3025 = 坪		

市産測量課測量課

街廓点坐标及街廓面积计算簿

大=48
48-3

街廓番号 (No. 66) / 2

66

点	方位角 (A)	距離 (S)	Cos A		Sin A		x	y	(3) 複緯距	(4) 複経距	(1)×(4)	(2)×(3)
			(1) S Cos A	(2) S Sin A								
Ⅵ							347.579	999.280				
Ⅱ			- 0.086	3.534	0.000	3.534	347.667	995.745	0.000	3.534	-	-
Ⅳ			- 3.945	0.197	0.516	2.995	51.612	995.943	4.121	6.871	-	+
Ⅷ			1 0.175	3.505	0.514	3.997	51.437	999.448	7.891	3.169	+	+
Ⅲ			1 3.858	0.168	347.579	999.280	3.858	0.168	-	-	-	-
点檢点坐标計算										Σ		
										倍面積	27.510656	27.510656
										面積	13.755328	✓
										m × 0.3025 = 坪		

街廓点坐標及街廓面積計算簿 大工 4-2

街廓番号 (No. 66) 1/3

点	方位角(A)	距離(S)	Cos A (1) S Cos A	Sin A (2) S Sin A	x	y	(3) 複線距	(4) 複線距	(1)×(4)	(2)×(3)
30					062.462	0/0.768				
6			0.631	14.250	063.093	996.518	0.631	14.250		
7			6.766	0.338	069.859	996.856	0.028	20.162		
31			1.024	20.137	068.835	016.993	13.970	7.607		
30			6.373	6.225	062.462	0/0.768	6.373	6.225		
点檢点坐標計算								Σ		
							倍面積	231.336279	231.336279	
							面積	115.668139		
							m × 0.3025 = 坪			

中 國 測 量 學 會 編 制

街廊点坐標及街廊面積計算簿 大工町

街廊番号 (No. 66) 14

点	方位角(A)	距離(S)	Cos A (1) S Cos A	Sin A (2) S Sin A	x	y	(3) 複緯距	(4) 複經距	(1)×(4)	(2)×(3)	
ウ1					368.835	016.993					
7			1.024	20.137	369.859	996.856	1.024	20.137			
8			6.747	0.337	376.606	997.193	8.795	39.937			
ウ3			1.519	26.672	378.125	1023.865	14.023	12.928			
ウ2			2.740	3.442	372.347	1020.423	9.764	10.302			
ウ1			3.512	3.430	368.835	016.993	3.512	3.430			
点檢点坐標計算								Σ			
							倍面積	310.711235	310.711235		
							面積	155.355617			
							m × 0.3025 = 坪				

街廓点坐標及街廓面積計算簿 *文工 JV*

街廓番号 (No. **66**) *WT*

点	方位角 (A)	距離 (S)	Cos A (1) S Cos A	Sin A (2) S Sin A	x	y	(3) 複緯距	(4) 複經距	(1)×(4)	(2)×(3)
<i>07</i>					<i>075.170</i>	<i>022.405</i>				
<i>8</i>			<i>1.436</i>	<i>25.212</i>	<i>076.606</i>	<i>997.193</i>	<i>1.436</i>	<i>25.212</i>		
<i>9</i>			<i>5.370</i>	<i>0.269</i>	<i>081.976</i>	<i>997.462</i>	<i>8.242</i>	<i>50.155</i>		
<i>10</i>			<i>2.155</i>	<i>2.094</i>	<i>084.134</i>	<i>999.556</i>	<i>15.767</i>	<i>47.792</i>		
<i>11</i>			<i>1.656</i>	<i>23.626</i>	<i>085.987</i>	<i>023.122</i>	<i>19.778</i>	<i>22.072</i>		
<i>07</i>			<i>10.817</i>	<i>0.777</i>	<i>075.170</i>	<i>022.405</i>	<i>10.817</i>	<i>0.777</i>		

点檢点坐標計算

Σ

倍面積 *457.898983*
面積 *278949.1* ✓

m × 0.3025 = 坪

中 國 地 理 學 會 編 印

街廓点坐标及街廓面积计算簿 大=60-3

街廓番号 (No. 66) 16

点	方位角 (A)	距離 (S)	Cos A (1) S Cos A	Sin A (2) S Sin A	x	y	(3) 複緯距	(4) 複經距	(1)×(4)	(2)×(3)
04										
03			1.911	2.400	075.087	023.865	1.911	2.400		
07			0.083	1.460	075.70	022.405	3.739	6.260		
11			10.917	0.777	085.987	023.182	7.161	6.943		
12			0.284	3.625	086.271	026.807	10.262	2.541		
04			9.273	0.542	076.998	026.265	9.273	0.542		
点檢点坐标計算										
							Σ			
							倍面積	76.783221	76.783221	
							面積	38,391.610	✓	
							m × 0.3025 = 坪			

街廓点坐标及街廓面积计算簿 大=V-9, 60-1

街廓番号 (No. 66) 17

点	方位角(A)	距離(S)	Cos A		Sin A		x	y	(3) 複緯距	(4) 複經距	(1)×(4)	(2)×(3)
			(1) S Cos A	(2) S Sin A								
34							282.730	0.33465				
34		1	5.732	1	7.200	276.998	0.26265	5.732	7.200	1	1	
12		-	9.273	-	0.542	286.271	0.26807	2.191	13.858	-	-	
13		-	0.527	-	6.706	286.798	0.33513	7.609	6.610	-	1	
34		1	4.068	1	0.048	282.730	0.33465	4.068	0.048	-	-	
点檢点坐标計算										Σ		
										倍面積	90.913568	90.913568
										面積	45.456784	✓
										m × 0.3025 = 坪		

街廓点坐標及街廓面積計算簿 大=60-2

街廓番号 (No. 66) 1, 2

点	方位角 (A)	距離 (S)	$\frac{\cos A}{(1) S \cos A}$	$\frac{\sin A}{(2) S \sin A}$	x	y	(3) 複線距	(4) 複線距	(1)×(4)	(2)×(3)	
36											
34			0.604	6.304	382.730	233.465	0.604	6.304			
13			4.068	0.048	386.798	33.513	2.860	12.560			
14			0.499	6.344	387.297	39.857	7.417	6.168			
36			3.963	0.088	383.334	39.769	3.963	0.088			
点檢点坐標計算											
							Σ				
							倍面積	50.713040	50.713040		
							面積	15.356520			
							m × 0.3025 = 坪				