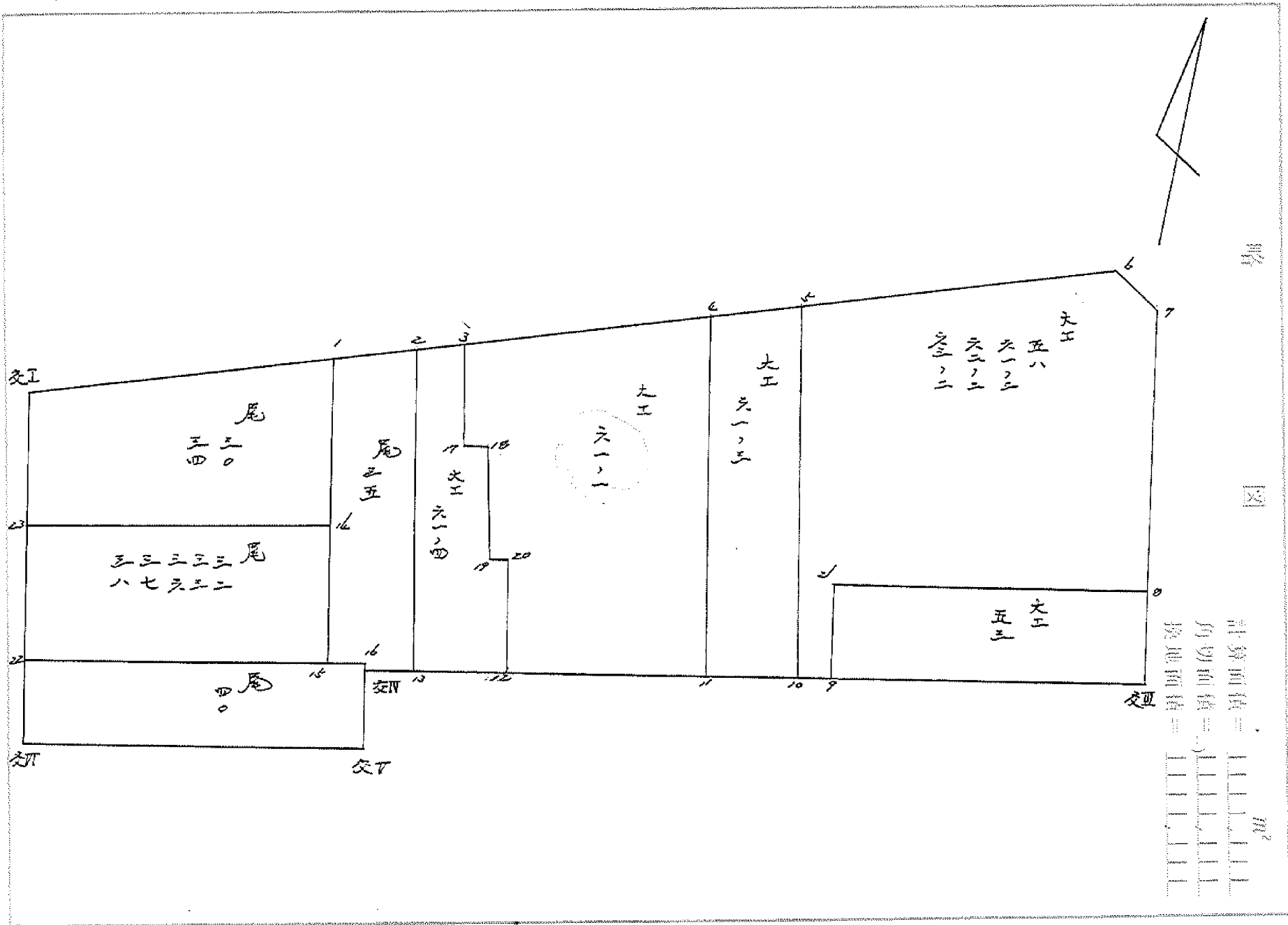


略 図



街廓点坐標及街廓面積計算簿

角切

街廓番号 (No. 67)

点	方位角(A)	距離(S)	Cos A		Sin A		x	y	(3) 複線距	(4) 複經距	(1)×(4)	(2)×(3)
			(1) S Cos A	(2) S Sin A								
6												
II			+	0.157	1.996	392.009	997.688	+	0.157	1.996	+	
7			-	1.996	0.097	394.007	997.785	+	1.636	3.891	+	
6			+	1.996	0.097	392.664	999.682	+	1.636	1.899	+	
点檢点坐標計算										Σ		
										倍面積	3.968783	3.968783
										面積	1.986391	✓
										m × 0.3025 = 坪		

街廓点坐標及街廓面積計算簿 尾 00.34

街廓番号 (No. 67) 2

点	方位角(A)	距離(S)	Cos A		Sin A		x	y	(3) 複線距	(4) 複経距	(1)×(4)	(2)×(3)
			(1) S Cos A	(2) S Sin A								
I												
1			+				396.466	0.54.436				
14			-	265	15.85	395.22	0.38.595	265	15.85			
23			-	666	0.229	403.627	0.38.814	5.916	31.173			
I			+	706	15.876	402.921	0.54.690	13.616	15.068			
			-	6.665	0.254	396.466	0.54.436	6.665	0.254			
点檢点坐標計算										Σ		
										倍點	235,677305	235,677305
										面積	117,808652	✓
										m × 0.3025 = 坪		

市立測量所

街廓点坐标及街廓面积计算簿) 2, 3, 36, 37, 38 街廓番号 (No. 67) 4

点	方位角(A)	距離(S)	Cos A		Sin A		x	y	(3) 複緯距	(4) 複經距	(1)×(4)	(2)×(3)
			(1) S Cos A	(2) S Sin A								
20												
14			- 0.706	15876	403.627	0.38814	0.706	15876	-			
5			- 6.911	0.188	410538	0.39002	8.323	31564	+			
22			+ 0.246	15929	409582	0.52493	16.270	15667	+			
23			+ 6.661	0.246	402.921	0.52469	6.661	0.246	-			

点檢点坐标計算

Σ	
倍面積	216,195,229
面積	7,192,001
m × 0.3025 = 坪	

街廓点坐标及街廓面积计算簿 尾 40

街廓番号 (No. 67)

点	方位角(A)	距離(S)	Cos A	Sin A	x	y	(3) 複緯距	(4) 複経距	(1)×(4)	(2)×(3)	
			(1) S Cos A	(2) S Sin A							
22					409.582	054.93					
16			0.85	0.527	10.657	0.3705	0.85	17.577			
K6			0.586	0.334	15.223	0.37688	6.696	13.420			
K7			0.269	0.964	13.954	0.55096	10.013	17.072			
22			0.372	0.165	409.582	054.93	0.372	0.165			
点検点坐标计算							Σ				
							倍面積	157,277.63	157,277.63		
							面積	78,638.826			
							m × 0.3025 = 坪				

街廓点坐标及街廓面积计算簿 大工 61-4

街廓番号 (No. 67) 6

点	方位角(A)	距離(S)	Cos A		Sin A		x	y	(3) 複緯距	(4) 複経距	(1)×(4)	(2)×(3)
			(1) S Cos A	(2) S Sin A								
2							394.9014	0.345071				
3			0.1571	1.9930	0.947444	0.325144	0.1571	1.9930				+
17			4.9981	0.1550	0.996424	0.326697	4.5061	3.0031				+
18			0.0321	1.0000	0.996742	0.316697	9.5161	4.6776				-
19			7.8161	0.2681	0.407570	0.319181	17.6621	5.4271				+
20			0.0321	1.0000	0.407603	0.309181	25.0701	6.1178				-
12			3.7331	0.1264	1.005403	0.310441	29.1351	7.0521				+
13			0.2111	0.9754	1.11244	0.350171	32.6571	2.9511				+
2			16.2231	0.5120	0.949011	0.345071	16.2231	0.34121				-

点檢点坐标計算

Σ

倍面積 15.652882
面積 17827.666

m × 0.3025 = 坪

街廓点坐标及街廓面积计算簿 六工 61-1

街廓番号 (No. 67) 7

点	方位角(A)	距離(S)	Cos A	Sin A	x	y	(3) 複經距	(4) 複緯距	(1)×(4)	(2)×(3)
			(1) S Cos A	(2) S Sin A						
3					394.744	0.32514				
4			+ 0.989	12.213	393.755	0.2030	+ 0.989	12.213		+ 12.213
11			- 18.100	0.366	411.855	0.2066	+ 16.182	26.062		+ 26.062
12			+ 0.550	10.379	411.305	0.3104	+ 33.732	13.319		+ 13.319
20			+ 3.733	0.126	407.602	0.3091	+ 29.669	3.066		+ 3.066
19			+ 0.032	1.000	407.570	0.3191	+ 25.686	2.192		+ 2.192
18			+ 7.896	0.269	399.674	0.3166	+ 17.756	1.66		+ 1.66
17			+ 0.032	1.000	399.642	0.3266	+ 9.828	0.690		+ 0.690
3			+ 4.890	0.155	394.744	0.32514	+ 6.893	0.155		+ 0.155

点檢点坐标計算

Σ

倍面積
面積

396.327935
197.163967

m × 0.3025 = 坪

街廓点坐標及街廓面積計算簿 大工 4-8, 617, 62-2, 63-2 番 号 (No. 67) 7

点	方位角(A)	距離(S)	Cos A	Sin A	x	y	(3) 複 経 距	(4) 複 経 距	(1)×(4)	(2)×(3)	
			(1) S Cos A	(2) S Sin A							
5											
					293.403	0.154364					
6			+ 1.237	15.756	392.166	999.687	1.237	15.756		+	
7			- 1.861	1.897	394.007	997.785	0.603	33.605		+	
K0			- 4.161	0.201	398.128	997.985	4.369	65.101		+	
8			- 10.028	0.625	408.176	998.471	19.512	36.615		+	
21			+ 0.829	15.619	407.348	0.14029	28710	18.311		+	
9			- 4.873	0.235	412.221	0.143257	32763	2.659		+	
10			+ 0.081	15.35	412.140	0.15860	37565	0.689		+	
5			+ 18.707	0.424	93.403	0.154364	18.707	0.626		-	
点 検 点 坐 標 計 算								Σ			
								倍面積	637,178.062	637,178.062	
								面積	269,589.034		
								坪	×	0.3025 = 坪	分筆後の座標なし

平成 27 年 10 月 14 日 国土院 国土院 国土院

街廓点坐标及街廓面积计算簿 大正 13

街廓番号 (No. 67) 1, 0

点	方位角 (A)	距離 (S)	Cos A (1) S Cos A	Sin A (2) S Sin A	x	y	(3) 複線距	(4) 複經距	(1)×(4)	(2)×(3)
9					412.22	1101.43				
→1			4.873'	0.235	40.7348	0.14089	4.873'	0.235'		
8			0.828'	15.618	408.76	998.47	8.910'	16.089		
K4			4.873'	0.206	413.049	998.707	3.217'	31.672		
9			0.828'	15.618	412.22	1101.43	0.828'	15.618'		
点檢点坐标計算								Σ		
								倍面積	152,607.88	152,607.88
								㎡ 積	76,303.944	
								m × 0.3025 = 坪		