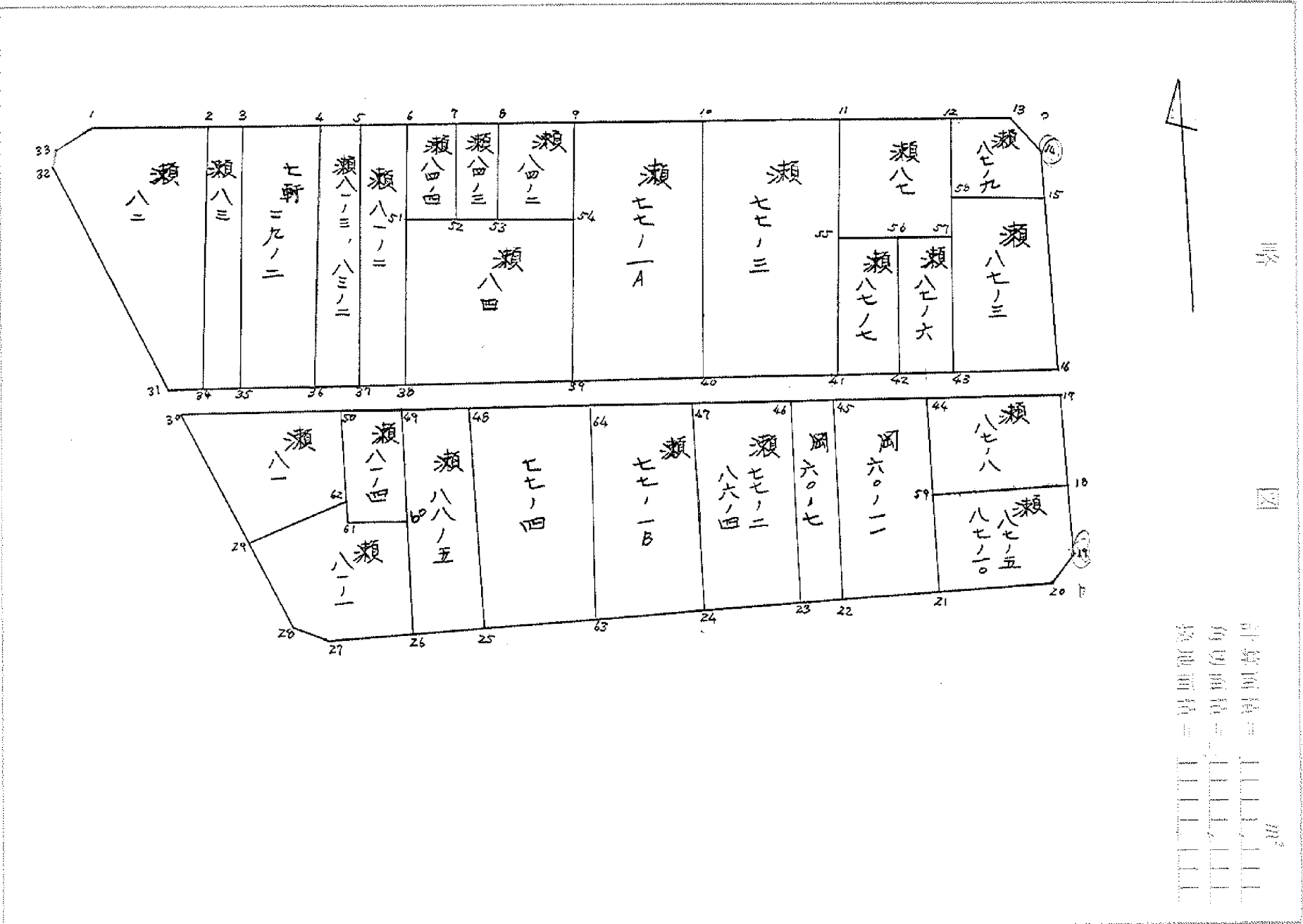


図

計算面積 = m²
 角田面積 =
 換地面積 =



○ 変更箇所



座標面積計算簿

点名 ▼	X	△ X	Y	△ Y	倍積距 (DMY)	倍面積 (zS)
		(X _{n-1} - X _n)		(Y _{n+1} - Y _n)	(DMY _{n-1} + ΔY _{n-1} + ΔY _n)	(DMY) × (△X)
I	149534.689-✓		37237.261-✓			
II	149542.840-✓	8.151-	37138.122-✓	99.139	99.139	808.081989-
III	149586.059-✓	43.219-	37139.885-✓	1.763-	196.515	8493.181785-
IV	149583.883-✓	2.176	37212.845-✓	72.960-	121.792	265.019392
32	149543.465-✓	40.418	37237.105-✓	24.260-	24.572	993.151096
I	149534.689-✓	8.776	37237.261-✓	0.156-	0.156	1.369056
	〃		〃			
	〃		〃			
	〃		〃			
	〃		〃			
	〃		〃			
	〃		〃			
	〃		〃			
	〃		〃			
	〃		〃			
	〃		〃			
	〃		〃			
	〃		〃			
	〃		〃			
					Σ z S =	8041.724230-
					S =	4020.862115
面積 (m ²)		m ² × 0.3025 = 坪				
4020.862115		1216.310789				
ブロック番号(5 12) 年番号()						

街廓点坐标及街廓面积计算簿

通路

街廓番号 (No. 12)

点	方位角(A)	距離(S)	Cos A		Sin A		x	y	(3) 複線距	(4) 複線距	(1)×(4)	(2)×(3)
			(1) S Cos A	(2) S Sin A								
01							557.293	228.805				
16			- 7.221	+ 89.799	- 0.108	+ 568.149	564.514	139.006	7.221	89.799	-	-
17			- 0.435	+ 0.108	- 0.108	568.149	139.154	18.077	179.450	-	+	
00			+ 7.032	- 87.356	+ 0.824	561.117	226.510	14.680	91.946	+	+	
01			+ 0.824	- 2.295	- 2.295	557.293	228.805	0.824	2.295	+	+	
点検点坐标计算										Σ		
										倍面積	645.34877	445.34877
										面積	322.674385	322.674385
										m × 0.3025 = 坪		

街廓点坐標及街廓面積計算簿

角切

街廓番号 (No. 12)

点	方位角(A)	距離(S)	Cos A		Sin A		x	y	(3) 複經距	(4) 複緯距	(1)×(4)	(2)×(3)
			(1) S Cos A	(2) S Sin A								
I							534.689	237.261				
1			- 0.410	+ 4.983			535.099	232.278	0.410	+ 4.983	-	-
33			- 4.570	- 4.896			539.689	237.172	5.410	+ 5.072	-	+
I			+ 5.000	- 0.089			534.689	237.261	5.000	+ 0.089	+	+
											Σ S = 24.878510	24.878510
											S = 12.439255	12.439255
13							542.594	141.111				
II			- 0.216	+ 2.989			542.840	138.122	0.216	+ 2.989	-	-
14			- 2.998	- 0.122			545.838	138.244	3.470	+ 5.856	-	+
13			+ 3.244	- 2.867			542.594	141.111	3.244	+ 2.867	+	+
											Σ S = 8.991034	8.991034
											S = 4.495517	4.495517
点檢点坐標計算										Σ		
										倍面積		
										面積		
										m × 0.3025 = 坪		

街廓点坐标及街廓面积计算簿

街廓番号 (No. 12)

角切

点	方位角(A)	距離(S)	Cos A		Sin A		x	y	(3) 複經距	(4) 複緯距	(1)×(4)	(2)×(3)
			(1) S Cos A	(2) S Sin A								
19							584.0611	139.8034				
III			- 1.998	- 0.082	-		586.0591	139.8854	1.998	- 0.082	+	+
20			+ 0.060	- 1.999	-		585.9991	141.8844	0.936	- 2.163	-	+
19			+ 1.938	+ 2.081	+		584.0611	139.8034	1.938	- 2.081	-	-
										ZΣ =	3.998922	3.998922
										SΣ =	1.999461	1.999461
7							583.9431	210.8454				
IV			+ 0.060	- 2.000	-		583.8831	212.8454	0.060	- 2.000	-	-
28			+ 1.715	- 1.029	-		582.1681	213.8744	1.035	- 5.029	-	-
27			- 1.775	+ 0.029	+		583.9431	210.8454	1.775	+ 0.029	+	+
										ZΣ =	3.368260	3.368260
										SΣ =	1.684130	1.684130
点檢点坐标計算										Σ		
										倍面積		
										面積		
										m × 0.3025 = 坪		

街廓点坐標及街廓面積計算簿 類 82

街廓番号 (No. 12) 1 1 *

点	方位角(A)	距離(S)	Cos A		Sin A		x	y	(3) 複緯距	(4) 複經距	(1)×(4)	(2)×(3)
			(1) S Cos A	(2) S Sin A								
1							535.099	232.278				
2		0.780	+	9.491	535.879	222.784	0.780	9.491	-	-	-	-
04		21.758	-	1.749	557.637	224.533	23.318	17.239	-	+	+	+
01		0.344	-	4.272	557.293	228.805	44.732	11.218	+	+	+	+
02		13.828	-	8.300	543.465	237.105	30.560	1.344	-	+	+	+
03		3.776	-	0.067	539.689	237.172	12.956	9.721	-	+	+	+
1		4.590	+	4.894	535.099	232.278	4.590	4.894	-	-	-	-
点検点坐標計算										Σ		
										倍面積	466.52548	466.52548
										面積	228.262779	228.262779
										m × 0.3025 = 坪		

街廓点坐标及街廓面积计算簿 瀬 83

街廓番号 (No. 12) A

点	方位角(A)	距離(S)	Cos A		Sin A		x	y	(3) 複線距	(4) 複線距	(1)×(4)	(2)×(3)	
			(1) S Cos A	(2) S Sin A									
2							535.879	222.784					
3			-	0.299	+	0.633	536.178	219.151	0.299	+	0.633	-	-
4			-	21.749	-	1.767	557.927	220.918	22.347	+	5.499	-	+
5			+	0.290	-	0.614	557.637	224.533	10.806	+	0.117	+	-
2			+	21.749	+	1.749	535.879	222.784	21.749	-	1.749	-	-
点検点坐标计算										Σ			
										倍面積	158.704830	158.704830	
										面積	79.352415	79.352415	
										m × 0.3025 = 坪			

街廓点坐标及街廓面积计算簿 七軒 29-2

街廓番号 (No. 12) 6

点	方位角(A)	距離(S)	Cos A		Sin A		x	y	(3) 複緯距	(4) 複経距	(1)×(4)	(2)×(3)
			(1) S Cos A	(2) S Sin A								
ω							536.78	219.15				
4			- 0.711	+ 8.666			536.889	210.505	0.711	+ 8.666	-	-
ω			- 21.737	- 1.729			538.626	212.234	23.159	+ 15.563	-	+
ω			+ 0.699	- 8.684			557.927	220.918	44.197	+ 5.150	+	+
ω			+ 21.749	+ 1.767			536.178	219.151	21.749	- 1.767	-	-
点検点坐标计算										Σ		
										倍面積	379,270.870	379,270.870
										面積	189,635.435	189,635.435
										m × 0.3025 = 坪		

街廓点坐標及街廓面積計算簿 瀬 81-3, 83-3

街廓番号 (No. 12) 7

点	方位角(A)	距離(S)	Cos A		Sin A		x	y	(3) 複線距	(4) 複経距	(1)×(4)	(2)×(3)
			(1) S Cos A	(2) S Sin A								
4							536.889	210.505				
5			- 0.377	+ 4.581			537.266	205.921	0.377	+ 4.581	-	=
27			- 21.720	- 1.832			558.986	207.753	22.476	+ 7.036	-	+
36			+ 0.360	- 4.481			558.626	212.234	13.834	+ 1.023	+	+
4			+ 21.737	+ 1.729			536.889	210.505	21.737	- 1.729	-	-
点検点坐標計算										Σ		
										倍面積	178.28/08	178.28/08
										面積	PP. 140840	PP. 140840
										m × 0.3025 = 坪	分筆後の座標なし	

街廊点坐标及街廊面积计算簿 溪 81-2

街廊番号 (No. 12) 8

点	方位角(A)	距離(S)	Cos A		Sin A		x	y	(3) 複線距	(4) 複線距	(1)×(4)	(2)×(3)
			(1) S Cos A	(2) S Sin A								
5							537.266	205.92				
6			0.371	4.510	+		537.637	201.411	0.371	4.510	-	-
02			21.714	1.801	-		559.254	203.212	22.456	7.219	-	+
07			2.365	4.541	-		558.986	207.753	13.805	0.877	+	+
5			21.720	1.832	+		537.266	205.92	21.720	1.832	-	-
点檢点坐标計算										Σ		
										倍面積	177.897511	177.897511
										面積	78.948755	78.948755
										m × 0.3025 = 坪		

中區測量課式檢簿

街廓点坐標及街廓面積計算簿 瀬84-4

街廓番号 (No. 12)

点	方位角(A)	距離(S)	Cos A		Sin A		x	y	(3) 複緯距	(4) 複經距	(1)×(4)	(2)×(3)
			(1) S Cos A	(2) S Sin A								
6							537.637	201.4114				
7			- 0.384	+ 4.674			538.021	196.737	0.384	+ 4.674	-	-
52			- P.P50	- 0.828			547.9714	197.5627	10.718	+ 8.520	-	+
51			+ 0.381	- 4.675			547.590	202.237	20.287	+ 0.023	+	+
6			+ P.P13	+ 0.826			537.637	201.4114	P.P13	- 0.826	-	-
点檢点坐標計算										Σ		
										倍面積	P3.668081	P3.668081
										面積	46.834040	46.834040
										m × 0.3025 = 坪		

街廓点坐标及街廓面积计算簿 瀬 24-3

街廓番号 (No. 12) 12

点	方位角(A)	距離(S)	Cos A		Sin A		x	y	(3) 複緯距	(4) 複經距	(1)×(4)	(2)×(3)
			(1) S Cos A	(2) S Sin A								
7							538021	1967371				
8			- 0.380	+ 4.625	538.401	192.112			0.380	+ 4.625	-	-
53			- 7.950	- 0.775	548.351	192.887			10.710	+ 8.475	-	+
52			+ 0.380	- 4.675	547.971	197.562			20.280	+ 9.025	+	+
7			+ 7.950	+ 0.825	538.021	196.737			7.950	- 0.825	-	-
点検点坐标计算										Σ		
										倍面積	73,183,000	73,183,000
										面積	46,571,500	46,571,500
										m × 0.3025 = 坪		

街廓点坐標及街廓面積計算簿 瀬84-2

街廓番号 (No. 12)

11

点	方位角(A)	距離(S)	Cos A		Sin A		x	y	(3) 複緯距	(4) 複經距	(1)×(4)	(2)×(3)
			(1) S Cos A	(2) S Sin A								
0							538.4011	192.1124				
9			- 0.762	+ P.18P			539.153	182.973	0.762	P.18P	-	-
54			- P.P60	- 0.802			549.093	183.775	11.644	+ 17.476	-	+
53			+ 0.762	- P.112			548.051	192.887	20.642	+ 7.562	+	+
8			+ P.P50	+ 0.775			538.4011	192.112	P.P50	- 0.775	-	-

点檢点坐標計算

Σ

倍面積 182.684214 182.684214
面積 91.342107 91.342107

m × 0.3025 = 坪

街廓点坐标及街廓面积计算簿 瀬 84

街廓番号 (No. 12) 1c

点	方位角(A)	距離(S)	Cos A		Sin A		x	y	(3) 複緯距	(4) 複経距	(1)×(4)	(2)×(3)
			(1) S Cos A	(2) S Sin A								
41							547.590	202.237				
42			-	1.503	+	18.462	549.093	183.775	1.503	+	18.462	-
49			-	11.745	-	0.948	560.838	184.723	11.745	+	35.276	+
48			+	1.487	-	18.489	559.351	203.212	25.009	+	16.539	+
41			+	11.761	+	0.974	547.590	202.237	11.761	-	0.974	-
点検点坐标计算										Σ		
										倍面積	437.157788	437.157788
										面積	218.578894	218.578894
										m × 0.3025 = 坪		

街廓点坐标及街廓面积计算簿 濠 77-1A

街廓番号 (No. 12) 13

点	方位角 (A)	距離 (S)	Cos A		Sin A		x	y	(3) 複緯距	(4) 複經距	(1)×(4)	(2)×(3)
			(1) S Cos A	(2) S Sin A								
9							539.153	182.973				
10			1.087 ⁺	13.231	540.240	169.762	1.087 ⁺	13.231 ⁻				-
40			21.462 ⁻	1.742	561.902	171.484	23.836 ⁺	24.720 ⁻				+
39			1.064 ⁻	13.239	560.838	184.723	14.104 ⁺	9.739 ⁺				+
9			21.685 ⁺	1.750	539.153	182.973	21.685 ⁻	1.750 ⁻				-
点檢点坐标計算										Σ		
										倍面積	572.413191	572.413191
										面積	288.726595	288.726595
										m × 0.3025 = 坪		

中區測量隊式台

街廓点坐标及街廓面积计算簿 瀬 77-3

街廓番号 (No. 12) 14

点	方位角(A)	距離(S)	Cos A		Sin A		x	y	(3) 複緯距	(4) 複経距	(1)×(4)	(2)×(3)
			(1) S Cos A	(2) S Sin A								
10							540.240	169.762				
11			1.071	13.266	1.003	156.476	1.071	13.266				
55			12.446	1.012	553.977	157.488	12.929	21.520				
41			8.991	0.747	562.968	158.235	96.445	23.761				
40			1.066	13.266	561.902	171.684	111.390	7.765				
10			21.662	1.712	540.240	169.762	21.662	1.712				
点検点坐标計算										Σ		
										倍面積	578.159999	578.159999
										面積	289.079995	289.079995
										m × 0.3025 = 坪		

街廓点坐標及街廓面積計算簿 瀬 27

街廓番号 (No. 12) 15

点	方位角(A)	距離(S)	Cos A		Sin A		x	y	(3) 複緯距	(4) 複経距	(1)×(4)	(2)×(3)
			(1) S Cos A	(2) S Sin A								
11							541.331	156.476				
12			- 0.875	+ 10.885			542.226	145.591	0.875	- 10.885		-
47			- 12.610	+ 1.028			554.836	146.619	14.400	+ 20.742		+
56			+ 0.427	- 5.432			551.407	152.051	26.581	+ 14.282		+
55			+ 0.430	- 5.437			553.977	157.488	26.722	+ 24.413		+
11			+ 12.616	- 1.012			541.331	156.476	12.616	- 1.012		-
点検点坐標計算										Σ		
										倍面積	276.50/87P	226.50/87P
										面積	138.250P87P	138.250P87P
										㎡ × 0.3025 = 坪		

街廓点坐标及街廓面积计算簿 瀬 87-7

街廓番号 (No. 12) 16

点	方位角(A)	距離(S)	Cos A		Sin A		x	y	(3) 複緯距	(4) 複経距	(1)×(4)	(2)×(3)
			(1) S Cos A	(2) S Sin A								
55							553.977	157.488				
56			- 0.100	+ 5.407	554.607	152.051			0.100	+ 5.407	-	-
42			- 8.998	- 0.710	563.405	152.801			8.998	+ 10.122	-	+
41			+ 0.437	- 5.434	562.968	158.235			8.419	+ 3.940	+	+
55			+ 8.991	- 0.717	553.977	157.488			8.991	- 0.717	-	-
点検点坐标计算										Σ		
										倍面積	98.428159	98.428159
										面積	49.214079	49.214079
										m × 0.3025 = 坪		

街廓点坐标及街廓面积计算簿 瀬 87-6

街廓番号 (No. 12) 17

点	方位角(A)	距離(S)	Cos A		Sin A		x	y	(3) 複 經 距	(4) 複 緯 距	(1)×(4)	(2)×(3)
			(1) S Cos A	(2) S Sin A								
56							554.407	152.051				
57			- 0.129 +	5.132	554.836	146.619	0.129 +	5.132	-			-
43			- 9.007	0.734	563.843	147.253	9.865 +	10.130	-			+
42			+ 0.139 -	5.448	563.405	152.801	18.434 +	13.748	+			+
56			+ 8.998 +	0.750	554.407	152.051	8.998 -	0.750	-			-
点檢点坐标計算										Σ		
										倍面積	49.590511	49.590511
										面積	49.295257	49.295257
										m × 0.3025 = 坪		

街廓点坐標及街廓面積計算簿 瀬 87-9

街廓番号 (No. 12) 18

点	方位角(A)	距離(S)	Cos A		Sin A		x	y	(3) 複緯距	(4) 複經距	(1)×(4)	(2)×(3)
			(1) S Cos A	(2) S Sin A								
12							542226	145591				
13			- 0.368 +	4.180	542594	141.111	0.368 +	4.180 -				
14			- 0.246 +	2.867	545238	138.244	0.246 +	11.827 -				
15			- 0.521 -	0.225	551359	138.469	12.745 +	14.469 -				
18			+ 0.608 -	7.814	550711	146.283	17.418 +	6.430 +				
12			+ 8.485 +	0.672	542226	145591	8.485 -	0.672 -				
点檢点坐標計算										Σ		
										倍面積	121.603157	121.603157
										面積	60801878	60801878
										m × 0.3025 = 坪		

變更

街廓点坐標及街廓面積計算簿 瀬 87-3

街廓番号 (No. 12) 1P

点	方位角(A)	距離(S)	Cos A		Sin A		x	y	(3) 複緯距	(4) 複經距	(1)×(4)	(2)×(3)
			(1) S Cos A	(2) S Sin A								
58							550.711	46.283				
15			- 0.608	+ 7.816	551.359	138.469	0.608	- 7.816			-	
16			- 10.154	- 0.537	561.514	139.005	14.451	+ 15.071			+	
43			+ 8.671	- 8.347	563.243	147.250	26.935	+ 6.207			+	
58			+ 13.132	+ 1.070	550.711	46.283	13.132	- 1.070			-	
点檢点坐標計算										Σ		
										倍面積	213.47/P20	213.47/P20
										面積	106.735/P60	106.735/P60
										m × 0.3025 = 坪		

複製

面積計算書

工区

ブロック

12

計算者



精算者



備考

瀬 87-9 瀬尾町 87-3

点	①	②	③	④	⑤	⑥	③ × ⑤		② × ⑥	
	X	X-(定数)	X _{n-1} -X _{n+1}	Y	Y-(定数)	Y _{n-1} -Y _{n+1}	+	-	+	-
12	-149.542.226	2.226	-8.117	-37.145.591	15.591	-5.172	126.552.147		11.512.872	
13	542.594	2.594	+3.612	141.111	11.111	-7.370		40.132.932	19.117.780	
14	545.838	5.838	+8.771	138.221	8.221	-2.709		72.106.391	15.815.142	
15	551.365	11.365	+4.873	138.402	8.402	+8.062		40.942.946		91.624.630
58	550.711	10.711	-9.139	146.283	16.283	+7.189	148.810.337			77.021.379
							275.362.484	153.182.269	46.445.794	169.626.029
							122.180.215			122.180.215
									X/2 = 61.090.10.75	
58	-149.550.711	0.711	-12.478	-37.146.283	16.283	-8.951	203.179.274		6.364.161	
15	551.365	1.365	+13.817	138.402	8.402	+7.448		116.090.434	10.166.520	
16	564.528	14.528	+12.478	138.835	8.835	+8.951		110.243.130		130.040.128
43	563.843	13.843	-13.817	147.353	17.353	+7.448	237.766.401			103.102.664
							442.945.675	226.333.564	16.530.681	233.142.792
							216.612.111			216.612.111
									X/2 = 108.306.0.555	

街廓点坐标及街廓面积计算簿 瀬 81

街廓番号 (No. 12) 20

点	方位角(A)	距離(S)	Cos A		Sin A		x	y	(3) 複緯距	(4) 複経距	(1)×(4)	(2)×(3)
			(1) S Cos A	(2) S Sin A								
30							561.117	1226.510				
50			- 1.344	+ 16.817			562.471	209.693	- 1.344	+ 16.817	-	-
62			- 8.572	- 0.108			571.043	209.801	+ 11.280	+ 33.526	-	+
29			- 5.166	- 7.662			576.189	217.463	+ 24.998	+ 25.756	-	+
30			+ 15.072	- 7.047			561.117	1226.510	+ 15.072	+ 7.047	+	+
点検点坐标計算										Σ		
										倍面積	306.337082	306.337082
										面積	153.167521	153.167521
										m × 0.3025 = 坪		

街廓点坐标及街廓面积计算簿 瀬 81-4

街廓番号 (No. 12) 2/

点	方位角(A)	距離(S)	Cos A		Sin A		x	y	(3) 複緯距	(4) 複経距	(1)×(4)	(2)×(3)	
			(1) S Cos A	(2) S Sin A									
49			-	0.440	+	5.472	562.9114	204.2217	0.660	+	5.472	-	
60			-	10.767	-	0.175	573.8781	204.3767	11.847	+	10.767	-	
61			+	0.622	-	5.524	573.4461	209.9207	22.382	+	5.070	+	
62			+	2.403	+	0.119	571.0431	209.8017	19.547	-	0.335	-	
49			+	0.572	+	0.108	562.4711	209.6931	0.572	-	0.108	-	
点検点坐标计算										Σ			
										倍面積	120.051844	120.051844	
										面積	60.025922	60.025922	
										m × 0.3025 = 坪			

街廓点坐标及街廓面积计算簿 瀬 81-5

街廓番号 (No. 12) 23

点	方位角(A)	距離(S)	Cos A		Sin A		x	y	(3) 複経距	(4) 複経距	(1)×(4)	(2)×(3)
			(1) S Cos A	(2) S Sin A								
49							562.911	204.2211				
48			- 0.472	+ 5.866	563.383	198.355	0.472	+ 5.866				-
25			- 20.916	- 0.528	584.297	198.883	21.860	+ 11.200				+
26			+ 0.169	- 5.677	584.130	204.560	12.607	+ 4.999				+
49			+ 21.219	+ 0.339	562.911	204.221	21.219	- 0.339				-
点検点坐标计算										Σ		
										倍面積	212,460.26	212,460.26
										面積	121,730.03	121,730.03
										m × 0.3025 = 坪		

街廊点坐標及街廊面積計算簿 瀬 77-4

街廊番号 (No. 12) 124

点	方位角(A)	距離(S)	Cos A		Sin A		x	y	(3) 複線距	(4) 複経距	(1)×(4)	(2)×(3)
			(1) S Cos A	(2) S Sin A								
48							563.383	198.355				
64			-	1.181 ⁺	14.672	564.564	183.683 ⁺	1.181 ⁺	14.672 ⁻		-	
63			-	20.171 ⁻	0.574	584.735	184.277 ⁻	22.533 ⁺	28.750 ⁻		+	
24			+	0.436 ⁻	14.606	584.299	198.883 ⁻	12.268 ⁺	12.550 ⁺		+	
48			+	20.716 ⁺	0.528	563.383	198.355 ⁻	20.716 ⁻	0.528 ⁻		-	
点検点坐標計算										Σ		
										倍面積	602.37730	602.37730
										面積	301.18865	301.18865
										m × 0.3025 = 坪		

街廓点坐标及街廓面积计算簿 瀬 77-1B

街廓番号 (No. 12) 25

点	方位角(A)	距離(S)	Cos A		Sin A		x	y	(3) 複線距	(4) 複線距	(1)×(4)	(2)×(3)
			(1) S Cos A	(2) S Sin A								
64							564.564	183.623				
47			- 0.834	+ 10.354	565.098	173.029	0.834	10.354			-	-
24			- 17.669	0.481	585.047	173.810	21.317	20.227			+	+
63			+ 0.312	- 10.467	584.735	184.277	40.654	9.279			+	+
64			+ 20.171	0.594	564.564	183.623	20.171	0.594			-	-
点検点坐标计算										Σ		
										倍面積	415.162085	415.162085
										面積	207.581042	207.581042
										m × 0.3025 = 坪		

街廓点坐標及街廓面積計算簿 瀬 77-2, 86-4

街廓番号 (No. 12) 26

点	方位角(A)	距離(S)	Cos A		Sin A		x	y	(3) 複緯距	(4) 複経距	(1)×(4)	(2)×(3)
			(1) S Cos A	(2) S Sin A								
47							565.398	173.329				
46			- 0.774 ⁺	9.611	566.172	163.718	0.774 ⁺	9.611	-		-	
23			- 19.162 ⁻	0.462	585.034	164.180	20.710 ⁺	8.760	-		+	
24			+ 0.287 ⁻	9.630	585.271	173.810	39.885 ⁺	8.668	+		+	
47			+ 19.649 ⁺	0.481	565.098	173.329	19.649 ⁻	0.481	-		-	
点検点坐標計算										Σ		
										倍面積	573.88/487	373.88/487
										面積	186.940743	186.940743
										m × 0.3025 = 坪	分筆後の座標なし	

株式会社

街廓点坐標及街廓面積計算簿 圖 60-7

街廓番号 (No. 12) 27

点	方位角(A)	距離(S)	Cos A		Sin A		x	y	(3) 複總距	(4) 複經距	(1)×(4)	(2)×(3)
			(1) S Cos A	(2) S Sin A								
46							566.172	63.718				
45			- 0.364	+ 4.533	566.536	159.255	0.364	4.533	-	-		
22			- 18.734	0.469	525.470	159.638	19.662	8.619	-	+		
23			+ 0.136	4.542	525.234	164.180	38.460	3.618	+	+		
46			+ 19.162	0.462	566.172	63.718	19.162	0.462	-	-		
点檢点坐標計算										Σ		
										倍面積	172.087350	172.087350
										面積	86.544675	86.544675
										m × 0.3025 = 坪		

街廓点坐标及街廓面积计算簿 風 60-11

街廓番号 (No. 12)

点	方位角(A)	距離(S)	Cos A		Sin A		x	y	(3) 複緯距	(4) 複經距	(1)×(4)	(2)×(3)
			(1) S Cos A	(2) S Sin A								
45							566.536	159.185				
44			0.666 ⁺	0.269	567.202	150.917	0.666 ⁺	0.269 ⁻			-	
21			10.512 ⁻	0.519	585.714	151.165	7.801 ⁺	11.987 ⁻			+	
22			0.211 ⁻	0.182	585.470	159.608	38.112 ⁺	7.276 ⁺			+	
45			10.734 ⁺	0.410	566.536	159.185	10.734 ⁻	0.410 ⁻			-	
点檢点坐标計算										Σ		
										倍面積	308,114.710	308,114.710
										面積	154,222.355	154,222.355
										m × 0.3025 = 坪		

街廓点坐標及街廓面積計算簿 瀨 87-8

街廓番号 (No. 12) CA

点	方位角(A)	距離(S)	Cos A		Sin A		x	y	(3) 複緯距	(4) 複經距	(1)×(4)	(2)×(3)
			(1) S Cos A	(2) S Sin A								
44							567.202	150.917				
17			- 0.947 +	1.763	568.149	139.154	0.947 +	11.763 -			-	
18			- 0.347 -	0.382	577.496	139.536	1.241 +	20.144 -			+	
19			+ 0.475 -	1.566	577.00	151.202	20.093 +	11.096 +			+	
44			+ 0.791 +	0.285	567.202	150.917	0.791 -	0.285 -			-	
点檢点坐標計算										Σ		
										倍面積	221,766.726	221,766.726
										面積	112,383.362	112,383.362
										m × 0.3025 = 坪		

原

市
道
務
局
計
算
部

街廓点坐标及街廓面积计算簿 瀬 87-5, 87-10 街廓番号 (No. 12) 150

点	方位角(A)	距離(S)	Cos A		Sin A		x	y	(3) 複經距	(4) 複經距	(1)×(4)	(2)×(3)
			(1) S Cos A	(2) S Sin A								
49							577.0014	151.2021				
18			-0.475 ⁺	1.1666	577.4961	139.5361	0.475 ⁺	11.666 ⁻			-	
19			-6.565 ⁻	0.269	584.0611	139.8037	7.565 ⁺	23.065 ⁻			+	
20			-7.738 ⁻	2.081	585.9991	141.8845	16.058 ⁺	20.717 ⁻			+	
21			+0.285 ⁻	9.572	585.7144	151.1656	17.711 ⁺	9.064 ⁺			+	
49			+8.713 ⁺	0.254	579.0014	151.2021	8.713 ⁻	0.254 ⁻			-	
点検点坐标計算										Σ		
										倍面積	186.97803	176.97803
										面積	93.48901	93.48901
										m × 0.3025 = 坪		

中産測量株式会社

面積計算書

工区

プロット

12

計算者



精算者



備考

瀬 87-5 瀬 87-10

点	①	②	③	④	⑤	⑥	③ × ⑤		② × ⑥	
	X	X - (定数)	X _{n-1} - X _{n+1}	Y	Y - (定数)	Y _{n-1} - Y _{n+1}	+	-	+	-
44	149.567.202	-149.560. / 7.202	- 8.836	37.150.917	-37.130. / 20.917	- 12.247	184.822.612			88.202.894
17'	568.165	8.165	+ 10.306	138.955	8.955	- 11.655		92.290.230		95.163.075
18'	577.508	17.508	+ 8.836	139.262	9.262	+ 12.247		81.839.032		214.420.476
59	577.001	17.001	- 10.306	151.202	21.202	+ 11.655	218.507.812			198.146.655
							403.330.424	174.129.262	183.365.969	412.567.131
							229.201.162			229.201.162
										$\times \frac{1}{2} = 114.600.581$ ✓
59	149.577.001	-149.570. / 7.001	- 8.206	37.151.202	-37.130. / 21.202	- 12.194	173.983.612			85.370.194
18'	577.508	7.508	+ 7.069	139.262	9.262	- 11.726		65.473.078	88.038.808	
19'	584.070	14.070	+ 8.501	139.476	9.476	+ 2.280		80.555.476		32.07.9600
20'	586.009	16.009	+ 1.644	141.542	11.542	+ 11.980		18.995.048		191.78.7820
21	585.714	15.714	- 9.008	151.456	21.456	+ 9.660	193.275.648			151.797.240
							367.259.260	165.003.602	173.409.002	375.664.660
							202.255.658			202.255.658
										$\times \frac{1}{2} = 101.127.829$ ✓