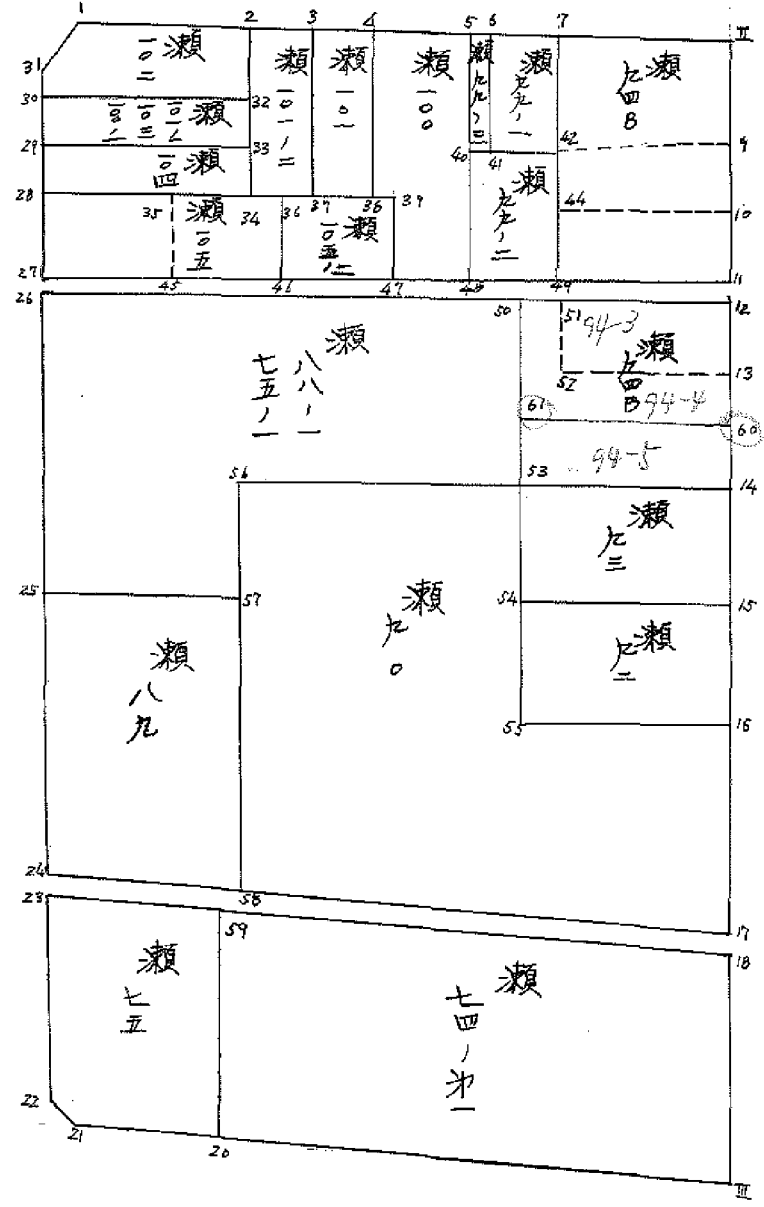
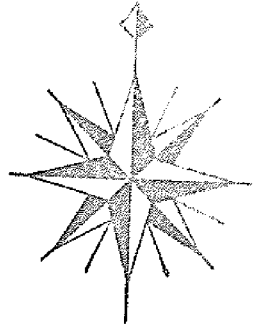


略 図



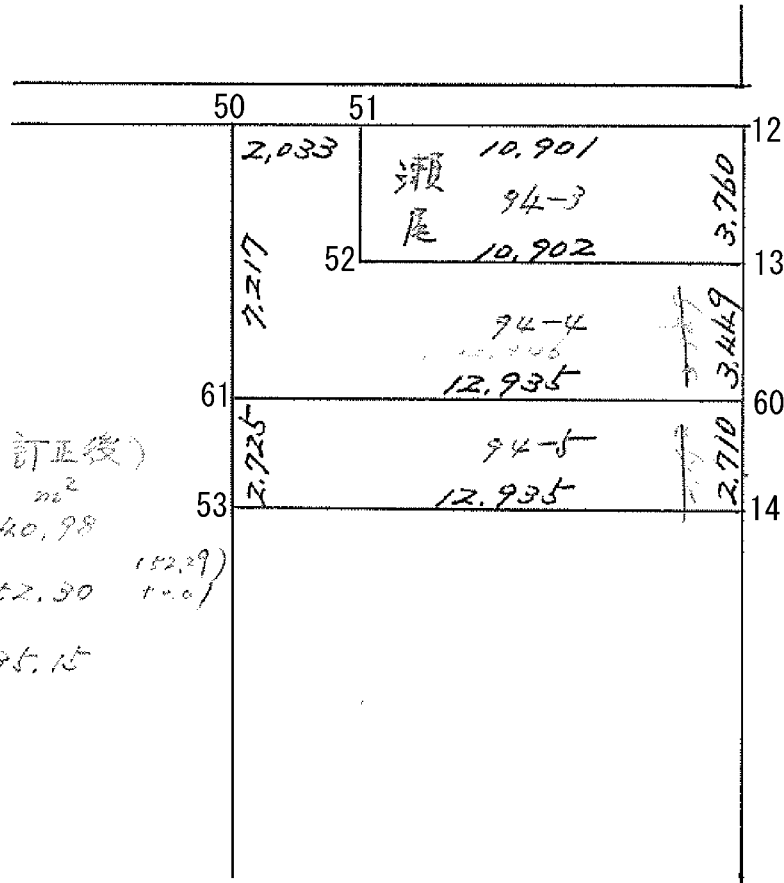
1. 面積
 2. 角地面積
 3. 用途別面積
 4. 用途別面積
 5. 用途別面積
 6. 用途別面積
 7. 用途別面積
 8. 用途別面積
 9. 用途別面積
 10. 用途別面積
 11. 用途別面積
 12. 用途別面積
 13. 用途別面積
 14. 用途別面積
 15. 用途別面積
 16. 用途別面積
 17. 用途別面積
 18. 用途別面積
 19. 用途別面積
 20. 用途別面積
 21. 用途別面積
 22. 用途別面積
 23. 用途別面積
 24. 用途別面積
 25. 用途別面積
 26. 用途別面積
 27. 用途別面積
 28. 用途別面積
 29. 用途別面積
 30. 用途別面積
 31. 用途別面積
 32. 用途別面積
 33. 用途別面積
 34. 用途別面積
 35. 用途別面積
 36. 用途別面積
 37. 用途別面積
 38. 用途別面積
 39. 用途別面積
 40. 用途別面積
 41. 用途別面積
 42. 用途別面積
 43. 用途別面積
 44. 用途別面積
 45. 用途別面積
 46. 用途別面積
 47. 用途別面積
 48. 用途別面積
 49. 用途別面積
 50. 用途別面積
 51. 用途別面積
 52. 用途別面積
 53. 用途別面積
 54. 用途別面積
 55. 用途別面積
 56. 用途別面積
 57. 用途別面積
 58. 用途別面積
 59. 用途別面積
 60. 用途別面積
 61. 用途別面積
 62. 用途別面積
 63. 用途別面積
 64. 用途別面積
 65. 用途別面積
 66. 用途別面積
 67. 用途別面積
 68. 用途別面積
 69. 用途別面積
 70. 用途別面積
 71. 用途別面積
 72. 用途別面積
 73. 用途別面積
 74. 用途別面積
 75. 用途別面積
 76. 用途別面積
 77. 用途別面積
 78. 用途別面積
 79. 用途別面積
 80. 用途別面積
 81. 用途別面積
 82. 用途別面積
 83. 用途別面積
 84. 用途別面積
 85. 用途別面積
 86. 用途別面積
 87. 用途別面積
 88. 用途別面積
 89. 用途別面積
 90. 用途別面積
 91. 用途別面積
 92. 用途別面積
 93. 用途別面積
 94. 用途別面積
 95. 用途別面積
 96. 用途別面積
 97. 用途別面積
 98. 用途別面積
 99. 用途別面積
 100. 用途別面積



※5工区⑩7口7

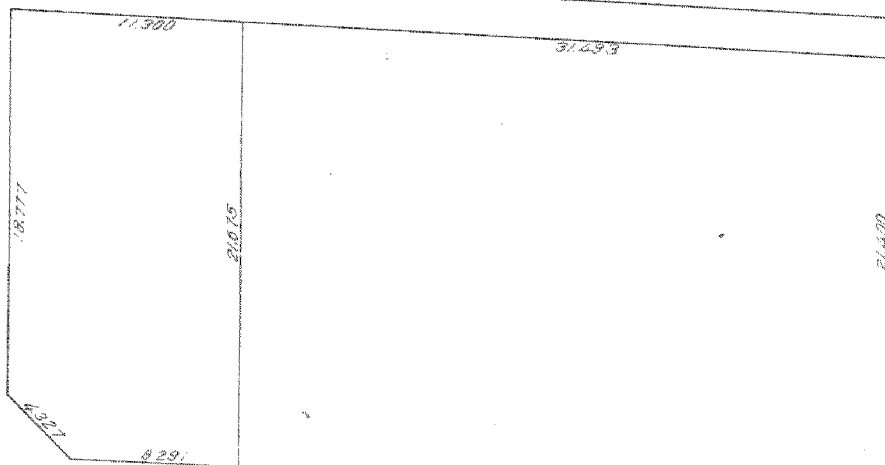
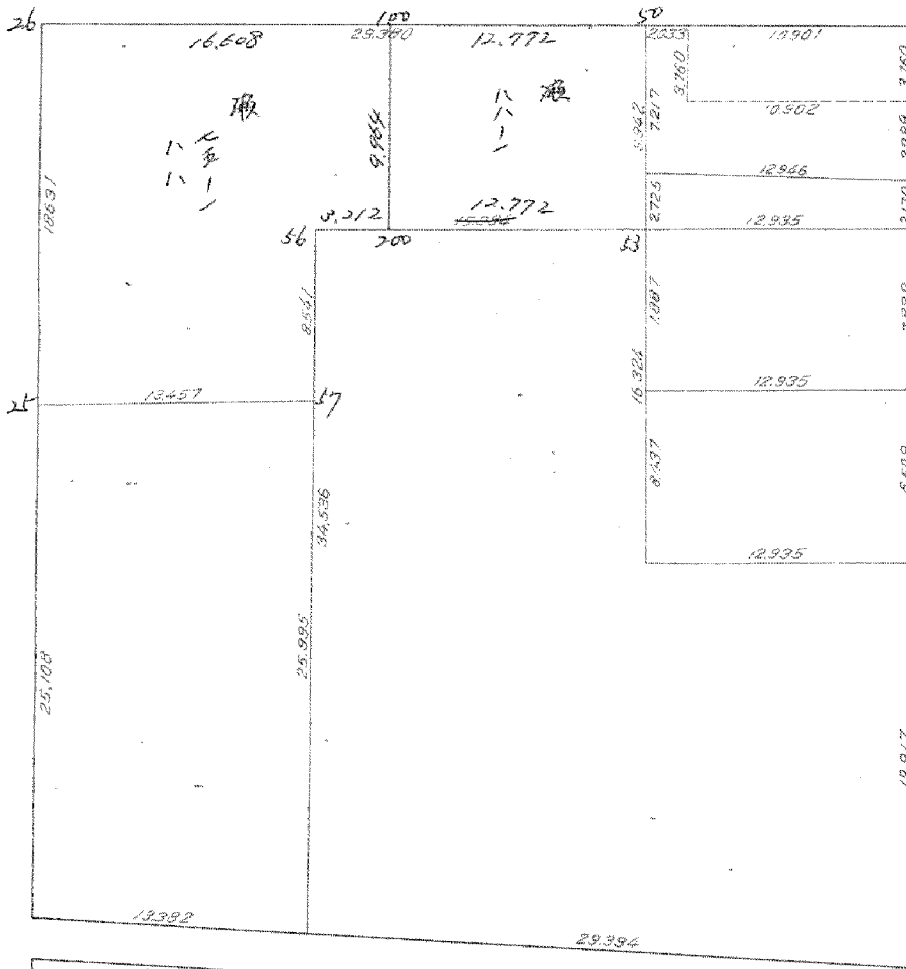
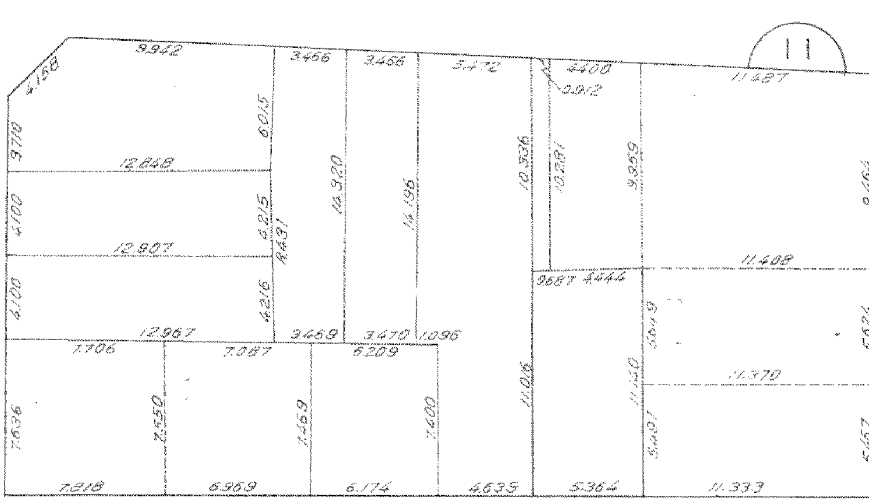
	(訂正前)	(訂正後)	
	m ²	m ²	
94-3	40.98	40.98	
94-4	55.79	52.90	(52.90 +0.0)
94-5	31.66	35.15	

5.47.3 14分年



国加修正 (済)

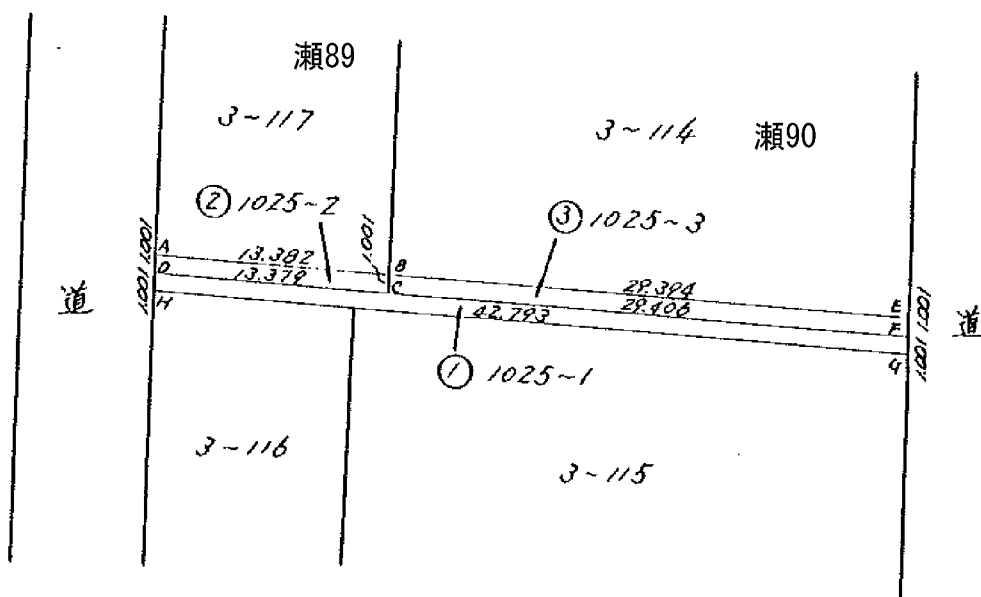
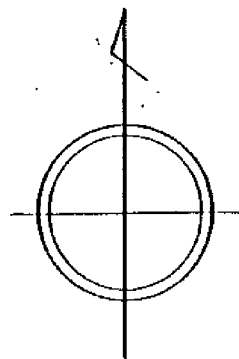
5.52.2.15



地積測量図
土地測量所 在 図

地番	1025-1, 1025-2 1025-3
----	--------------------------

土地の所在	岡山市京町
-------	-------



① 1025-1

点	① X	② X-定数	③ $X_{n-1} - X_{n+1}$	④ Y	⑤ Y-定数	③ × ⑤
D	-149.612.694	- 2.694	+ 2.836	-37.132.966	- 42.966	-121.851576
F	616.530	- 6.530	+ 4.837	090.353	- 0.353	- 1.707461
G	617.531	- 7.531	- 2.836	090.385	- 0.385	+ 1.091860
H	613.894	- 3.894	- 4.837	133.006	- 43.006	+208.020022
					計	85.552845
					1/2	$\frac{M^2}{2}$ 42.7764225

② 1025-2

点	① X	② X-定数	③ $X_{n-1} - X_{n+1}$	④ Y	⑤ Y-定数	③ × ⑤
A	-149.611.694	- 1.694	+ 0.200	-37.132.925	- 22.925	- 4.585000
B	612.894	- 2.894	+ 2.199	119.597	- 9.597	- 21.103803
C	613.893	- 3.893	- 0.200	119.641	- 9.641	+ 1.928200
D	612.694	- 2.694	- 2.199	132.966	- 22.966	+50.502234
					計	26.741631
					1/2	$\frac{M^2}{2}$ 13.3708155

③ 1025-3

点	① X	② X-定数	③ $X_{n-1} - X_{n+1}$	④ Y	⑤ Y-定数	③ × ⑤
B	-149.612.894	- 2.894	+ 1.636	-37.119.597	- 29.597	-48.420692
E	615.530	- 5.530	+ 3.636	090.321	- 0.321	- 1.167156
F	616.530	- 6.530	- 1.636	090.353	- 0.353	+ 0.577508
C	613.894	- 3.894	- 3.636	119.641	- 29.641	+107.774676
					計	58.764336
					1/2	$\frac{M^2}{2}$ 29.382168

座標面積計算簿

点名 y	X	ΔX	Y	ΔY	傍線距 (DMY) ($DMY_{n-1} + \Delta Y_{n-1} + \Delta Y_n$)	倍面積 (2S) (DMY) × (ΔX)
		($X_{n-1} - X_n$)		($Y_{n-1} - Y_n$)		
I	149543.464- ✓		37130.141- ✓			
II	149546.824- ✓	3.360-	37088.130- ✓	42.011	42.011	141.156960-
III	149638.920- ✓	92.096-	37091.067- ✓	2.937-	81.085	7467.604160-
IV	149635.453- ✓	3.467	37133.894- ✓	42.827-	35.321	122.457907
I	149543.464- ✓	91.989	37130.141- ✓	3.753	3.753-	345.234717-
					$\Sigma 2S =$	7831.537930-
面積 (㎡)					S =	3915.768965
3915.768965						1184.520111
ブロック番号(5- 11) 丁 筆番号()						

街廓点坐標及街廓面積計算簿

道路

街廓番号 (No. 11)

点	方位角(A)	距離(S)	Cos A		Sin A		(3) 複經距	(4) 複經距	(1)×(4)	(2)×(3)
			(1) S Cos A	(2) S Sin A	x	y				
27										
11			- 1.378	+ 0.2275	+67.369	+0.88785	1.378	+12.275	-	-
12			- 2.001	- 0.081	+69.370	+0.88849	4.757	84.486	-	+
26			+ 1.379	- 0.2277	+67.99	+0.31415	5.379	+12.130	+	+
27			+ 2.000	+ 0.081	+65.99	+0.31060	2.000	- 0.081	-	-
点檢点坐標計算								Σ		
								倍面積	169.376166	169.376166
								面積	84.688083	84.688083
								m × 0.3025 = 坪		

街廓點坐標及街廓面積計算簿

通路

B

街廓番號 (No. **11**)

→

點	方位角(A)	距離(S)	Cos A		Sin A		x	y	(3) 複緯距	(4) 複經距	(1)×(4)	(2)×(3)
			(1) S Cos A	(2) S Sin A								
26												
17												
18												
23												
26												
點檢點坐標計算										Σ		
										倍面積	171.048905	171.048905
										面積	85.524452	85.524452
										m × 0.3025 = 坪		

中華民國三十四年

街廓点坐標及街廓面積計算簿

街廓番号 (No. 11) 3

角切

点	方位角(A)	距離(S)	Cos A		Sin A		x	y	(3) 複經距	(4) 複緯距	(1)×(4)	(2)×(3)
			(1) S Cos A	(2) S Sin A								
I							-149	-37				
							443.4611	130.1411				
1			0.239	+	2.990		443.7031	127.1514	0.239	+	2.990	-
31			2.758	-	3.112		466.4611	130.2631	3.236	+	2.868	-
I			2.997	+	0.122		443.4611	130.1411	2.997	-	0.122	-
									2S=		8.990188	8.990188
									S=		4.495094	4.495094
IV							635.4531	133.8941				
22			2.998	+	0.122		637.4551	133.7721	2.998	+	0.122	+
21			3.260	+	2.868		635.6951	130.9001	2.756	+	3.112	-
IV			0.212	-	2.990		635.4531	133.8941	0.212	+	2.990	+
									2S=		8.993544	8.993544
									S=		4.496772	4.496772
点檢点坐標計算										Σ		
										倍面積		
										面積		
										m × 0.3025 = 坪		

中庭測量等測量會

街廓点坐標及街廓面積計算簿 瀨 101-2

街廓番号 (No. 11) 7

点	方位角(A)	距離(S)	Cos A		Sin A		x	y	(3) 複緯距	(4) 複經距	(1)×(4)	(2)×(3)
			(1) S Cos A	(2) S Sin A								
			--	--								
2							444.496	117.240				
3			-	0.2761	0.445	44.772	113.785	0.276	3.445	-	-	
37			-	14.010	0.544	59.082	114.329	14.862	6.366	-	+	
34			+	0.152	0.465	48.930	117.794	29.020	2.357	+	+	
32			+	8.428	0.224	50.502	117.570	20.440	0.884	-	-	
2			+	6.006	0.330	44.496	117.240	6.006	0.330	-	-	
			--	--								
			--	--								
			--	--								
			--	--								
			--	--								
			--	--								
			--	--								
			--	--								
			--	--								
点檢点坐標計算										Σ		
			--	--						倍面積	101.125108	101.125108
			--	--						面積	50.562554	50.562554
			--	--						m × 0.3025 = 坪		

正 宗 街 廓 面 積 計 算 簿

街廓点坐標及街廓面積計算簿 類 101

街廓番号 (No. 11) 8

点	方位角(A)	距離(S)	Cos A		Sin A		x	y	(3) 複經距	(4) 複緯距	(1)×(4)	(2)×(3)
			(1) S Cos A	(2) S Sin A								
3							-129	-37				
							144.772	113.785				
4			0.276		3.455		145.048	110.330	0.276	3.455		-
38			14.186		0.532		149.234	110.862	14.738	6.378		+
37			0.182		3.457		149.082	114.329	28.772	2.379		+
3			14.310		0.544		146.772	113.785	14.310	0.544		-
点檢点坐標計算										Σ		
										倍面積	98.854.920	
										面積	87.285.644	98.854.920
											49.427.460	49.427.460
										m × 0.3025 = 坪		

千葉測量株式会社

街廓点坐标及街廓面积计算簿 瀬戸105-3-402

街廓番号 (No. **11**)

点	方位角(A)	距離(S)	Cos A		Sin A		x	y	(3) 複經距	(4) 複經距	(1)×(4)	(2)×(3)
			(1) S Cos A	(2) S Sin A								
uv												
36			- 0.311 +	7.080	uv 9.010	uv 115.970	uv 9.010	uv 115.970	0.311 +	7.080 -	-	-
46			- 7.463 -	0.311	uv 66.473	uv 116.281	uv 66.473	uv 116.281	0.311 +	uv 8.085	-	uv 8.085 +
45			+ 0.227 -	6.965	uv 66.266	uv 123.266	uv 66.266	uv 123.266	0.227 +	6.573 +	uv 6.573 +	uv 6.573 +
35			+ 7.547 +	0.196	uv 18.906	uv 122.896	uv 18.906	uv 122.896	7.547 -	0.196 -	-	-
点檢点坐标計算										Σ		
										倍面積	uv 105.544108	uv 105.544108
										面積	uv 52.772054	uv 52.772054

1m × 0.3025 = 坪

中庭測量株式会社

街廓点坐标及街廓面积计算簿

街廓番号 (No. **11**) 12

点	方位角(A)	距離(S)	Cos A		Sin A		x	y	(3) 複經距	(4) 複經距	(1)×(4)	(2)×(3)
			(1) S Cos A	(2) S Sin A								
36							-149	-37				
							559.0104	115.7701				
39			-	0.272	+	6.203	559.284	109.767	0.272	+	6.203	-
47			-	7.372	-	0.343	566.674	110.1104	7.936	+	12.063	-
46			+	0.201	-	6.171	566.473	116.281	15.127	+	5.549	+
36			+	7.463	+	0.311	559.0104	115.7701	7.463	-	0.311	-
点檢点坐标計算										Σ		
										倍面積	92.062556	92.062556
										面積	46.031278	46.031278
										m × 0.3025 = 坪		

中遠測量株式會社

街廓点坐標及街廓面積計算簿 瀬 99-3

街廓番号 (No. 11) 1/3

点	方位角(A)	距離(S)	Cos A		Sin A		x	y	(3) 複經距	(4) 複緯距	(1)×(4)	(2)×(3)
			(1) S Cos A	(2) S Sin A								
5							-149	-37				
							45.18°	106.876				
6			0.072 ⁺	0.909 ⁺	45.18°	103.967	0.072 ⁺	0.909 ⁻			-	
41			10.276 ⁻	0.309 ⁻	45.18°	106.276	10.420 ⁺	1.509 ⁻			+	
40			0.012 ⁻	0.687 ⁻	45.18°	106.963	20.684 ⁺	0.513 ⁺			+	
5			10.336 ⁺	0.087 ⁺	45.18°	106.876	10.336 ⁻	0.087 ⁻			-	
点檢点坐標計算										Σ		
										倍面積	16.465008	16.465008
										面積	8.232504	8.232504
										m × 0.3025 = 坪		

街廓点坐標及街廓面積計算簿 瀬 PP-1

街廓番号 (No. **11**)

14

点	方位角(A)	距離(S)	Cos A	Sin A	x	y	(3) 複緯距	(4) 複経距	(1)×(4)	(2)×(3)
			(1) S Cos A	(2) S Sin A						
6					-147	-37				
7			0.361 +	4.386	445.9084	0.995817	0.361 +	4.386	-	-
42			9.956 -	0.254	445.8644	0.998367	10.658 +	8.521	-	+
41			0.031 -	4.404	445.8331	1.042767	20.583 +	3.826 +		+
6			10.276 +	0.309	445.4571	1.039674	10.276 -	0.309 -		-
点検点坐標計算								Σ		
									倍面積	8943/240 8943/240
									面積	44715620/100 44715620/100
									m × 0.3025 = 坪	

中庭測量株式会社

街廓点坐标及街廓面积计算簿 源 PP-2

街廓番号 (No. 11)

点	方位角(A)	距離(S)	Cos A		Sin A		x	y	(3) 複緯距	(4) 複經距	(1)×(4)	(2)×(3)
			(1) S Cos A	(2) S Sin A								
40							-149	-37				
							444.824	106.963				
41			-	0.012	+	0.687	444.833	104.276	0.012	+	0.687	-
42			-	0.031	+	4.444	444.866	109.832	0.055	+	5.818	-
43			-	11.136	-	0.280	467.000	100.112	11.222	+	9.982	-
44			+	0.175	-	5.362	466.824	105.474	22.183	+	4.340	+
45			+	11.004	+	0.511	444.824	106.963	11.006	-	0.511	-
点檢点坐标計算										Σ		
										倍面積	116.211698	116.211698
										面積	58.105849	58.105849
										m × 0.3025 = 坪		

中庭測量株式会社

街廓点坐標及街廓面積計算簿 (No. 11)

街廓番号 (No. **11**) 16

点	方位角(A)	距離(S)	Cos A		Sin A		x 緯距	y 經距	(3) 複緯距	(4) 複經距	(1)×(4)	(2)×(3)
			(1) S Cos A	(2) S Sin A								
7												
II			- 0.716	+ 11.165	+ 546.824	+ 0.88	1307	- 0.716	+ 11.165	-	-	-
9			- 0.302	+ 556.283	+ 0.88	4327	+ 11.271	+ 22.600	-	-	+	+
42			+ 0.419	+ 11.100	+ 555.866	+ 0.88	8327	+ 20.331	+ 10.898	+	+	+
7			+ 0.251	+ 145.908	+ 0.79	5817	- 0.251	-	-	-	-	-
点檢点坐標計算										Σ		
										倍面積	222.185210	222.185210
										面積	111.097605	111.097605
										m × 0.3025 = 坪		

街廓點坐標及街廓面積計算簿 源 74A 492

街廓番號 (No. 11) 11

點	方位角 (A)	距離 (S)	Cos A		Sin A		X	Y	(3) 複緯距	(4) 複經距	(1)×(4)	(2)×(3)
			(1) S Cos A	(2) S Sin A								
42												
9			- 0.419 ⁺	11.400	556.2831	0.88.4327	0.419 ⁺	11.400	-	-	-	-
10			- 5.621	0.179	561.7041	0.88.6111	6.459 ⁺	22.621	-	-	+	+
44			+ 0.393	11.363	561.5111	0.89.7744	11.687 ⁺	11.079 ⁺	+	+	+	+
42			+ 5.647 ⁺	0.142	555.8641	0.89.8327	5.647 ⁻	0.142	-	-	-	-
點檢點坐標計算										Σ		
										倍面積	128.377068	128.377068
										面積	64.188534	64.188534
										m × 0.3025 = 坪		

千禧測量師事務所

街廓点坐標及街廓面積計算簿 源 74A 403

街廓番号 (No. 11) 18

点	方位角(A)	距離(S)	Cos A		Sin A		x	y	(3) 複總距	(4) 複經距	(1)×(4)	(2)×(3)	
			(1) S Cos A	(2) S Sin A									
<u>44</u>													
<u>10</u>			<u>0.393</u>	<u>+</u>	<u>11.363</u>	<u>+</u>	<u>461.700</u>	<u>11.088</u>	<u>61.117</u>	<u>0.393</u>	<u>+</u>	<u>11.363</u>	<u>-</u>
<u>11</u>			<u>5.465</u>	<u>-</u>	<u>0.174</u>	<u>+</u>	<u>467.369</u>	<u>10.887</u>	<u>6.251</u>	<u>+</u>	<u>22.552</u>	<u>-</u>	<u>+</u>
<u>12</u>			<u>0.369</u>	<u>-</u>	<u>11.327</u>	<u>+</u>	<u>467.000</u>	<u>100.112</u>	<u>11.347</u>	<u>+</u>	<u>11.051</u>	<u>+</u>	<u>+</u>
<u>44</u>			<u>5.489</u>	<u>+</u>	<u>0.138</u>	<u>+</u>	<u>461.414</u>	<u>10.999</u>	<u>9.747</u>	<u>5.489</u>	<u>-</u>	<u>0.138</u>	<u>-</u>
点檢点坐標計算										Σ			
										倍面積	<u>124.392002</u>	<u>124.392002</u>	
										面積	<u>62.196001</u>	<u>62.196001</u>	
										1m × 0.3025 = 坪			

街廓点坐標及街廓面積計算簿 ~~源 88-1, 75-1~~

街廓番号 (No. **11**) ~~1P~~

点	方位角(A)	距離(S)	Cos A		Sin A		x	y	(3) 複緯距	(4) 複經距	(1)×(4)	(2)×(3)
			(1) S Cos A	(2) S Sin A								
26							-149	-37				
50			0.757	29.264	0.687	101.777	0.757	29.364				
53			0.927	57.885	0.378	102.074	11.951	58.411				
56			0.493	15.776	0.872	118.070	21.215	42.118				
57			0.533	18.616	0.848	118.418	29.335	25.764				
25			0.318	10.453	0.948	131.701	37.550	11.933				
26			0.760	25.760	0.647	131.444	18.616	0.760				
点檢点坐標計算												
										Σ		
										倍面積	817.144757	817.764757
										面積	108.782177	108.782177
										m × 0.3025 = 坪		

面積計算書

工
K

←

フ
ロ
ック

11

計
算
書

704

積
算
書

備
考

197

地点	① X	② X-(定数)	③ X _{n-1} -X _{n,1}	④ Y	⑤ Y-(定数)	⑥ Y _{n-1} -Y _{n,1}	+	×	⑦ -	⑧ +	⑨ -
26	567.991	(560.000) 7.991	+18.075	131.141	(110.000) 21.141						
100	568.532	8.532	-10.500	114.542	4.542					47.691000	
250	578.691	18.491	-9.860	114.860	4.860					47.919600	
56	578.392	18.392	-8.434	118.070	8.070					68.062380	
57	586.925	26.925	-8.215	118.448	8.448					69.400320	
25	586.607	26.607	+18.934	131.901	21.901						
										444.673534	
										996.797109	213.073300
										563.723809	
										281.861905	
										< 281.86 >	
100	568.532	(568.000) 0.532	+9.543	114.542	(100.000) 14.542						
50	568.948	0.948	-10.353	101.777	1.777					18.397281	
53	578.885	10.885	-9.543	102.094	2.094					19.983042	
200	578.491	10.491	+10.353	114.860	14.860						
										153.845580	
										292.619886	38.380323
										254.239563	
										127.119782	< 127.12 >

街廓点坐标及街廓面积计算簿

其 1

街廓番号 (No. 11)

21

点	方位角(A)	距離(S)	Cos A		Sin A		x	y	(3) 複緯距	(4) 複經距	(1)×(4)	(2)×(3)	
			(1) S Cos A	(2) S Sin A									
11						-147	-37						
						169.0154	1099.7454						
12			-	0.355	+	10.896	169.374	0.888	0.897	0.355	+	10.896	-
13			-	3.758	-	0.120	173.128	0.888	3.697	4.468	+	21.672	-
12			+	0.355	-	10.896	172.773	0.899	8.687	7.871	+	10.656	+
11			+	3.758	+	0.120	169.0154	0.899	7.457	3.758	-	0.120	-
点検点坐标計算										Σ			
										倍面積	81.979536	81.979536	
										面積	40.789768	40.789768	
										m × 0.3025 = 坪			

街廓点坐標及街廓面積計算簿

瀬94B 其2

街廓番号 (No. 11)

点	方位角(A)	距離(S)	Cos A		Sin A		x	y	(3) 複線距	(4) 複線距	(1)×(4)	(2)×(3)
			(1) S Cos A	(2) S Sin A								
50							568.948	101.777				
51			- 0.067	2.032	569.015	0.99.745	0.067	2.032	-		-	
52			- 0.758	0.120	572.773	0.99.865	0.892	0.944	-		+	
53			- 0.955	10.896	573.128	0.88.969	8.005	14.720	-		-	
60			- 0.987	0.127	577.115	0.89.096	12.047	25.489	-		-	
61			+ 0.954	12.911	576.161	102.007	15.080	12.451			-	
50			+ 7.213	0.230	568.948	101.777	7.213	0.230			-	
点検点坐標計算										Σ		
										倍面積	11.488675	11.488675
										面積	55.794337	55.794337
										m × 0.3025 = 坪		

面積計算書

工区 5
 プロット 11
 計算者
 精算者
 備考 197

地点	①	②	③	④	⑤	⑥	③	×	⑤	②	×	⑥
	X	X-(定数)	X _{n-1} -X _n	Y	Y-(定数)	Y _{n-1} -Y _n	+	-	+	-	-	-
50	-568.948	-8.948	-7.146	-101.777	-21.777	-2.262	155618442			20240376		
51	-569.015	-9.015	+3.825	-099.745	-19.745	-1.912			75524625	17236680		
52	-572.773	-12.773	+4.113	-099.865	-19.865	-10.776			81704745	137641848		
13	-573.128	-13.128	+3.802	-088.969	-8.969	-10.786			34100138	141598608		
60	-576.575	-16.575	+3.033	-089.079	-9.079	+13.038			27536607		216104850	
61	-576.161	-16.161	-7.627	-102.007	-22.007	+12.698	167847389				205212378	
							32346583	218866115	316717512	421317228		
							104599716				104599716	
							$\times \frac{1}{2} =$	<u>52299858</u>				
								m^2				
								(52.30)				

瀬尾町
 九四一四

街廓点坐标及街廓面积计算簿 瀬 94B 其 3 街廓番号 (No. 11)

点	方位角(A)	距離(S)	Cos A	Sin A	x	y	(3) 複線距	(4) 複線距	(1)×(4)	(2)×(3)	
			(1) S Cos A	(2) S Sin A							
61					576.1611	102.0071					
60			- 0.9541	12.911	577.1151	089.0961	0.9541	12.911	-	-	
14			- 2.169	0.069	579.2841	089.1651	4.077	25.753	-	+	
53			+ 0.999	12.929	578.8851	102.0941	5.847	12.755	+	+	
61			+ 2.724	0.087	576.1611	102.0071	2.724	0.087	-	-	
点検点坐标計算								Σ			
								倍面積	63.023094	63.023094	
								面積	31.661547	31.661547	
								m × 0.3025 = 坪			

面積計算書

正区

5

フコック

11

計算者

精算者

備考 197

地番

点	① X	② X-(定数)	③ X _{n-1} -X _{n,1}	④ Y	⑤ Y-(定数)	⑥ Y _{n-1} -Y _{n,1}	⑦ +	⑧ ×	⑨ -	⑩ +	⑪ ×	⑫ -
61	576.161	- 6.161 (-570.000)	- 2.310	-102.007	- 22.007 (-080.000)	- 13.015	50836170			80185415		
60	576.575	- 6.575	+ 3.123	-089.079	- 9.079	- 12.842			-28253717	84426150		
14	579.284	- 9.284	+ 2.310	-089.165	- 9.165	+ 13.015			-2177150			-12083260
53	578.885	- 8.885	- 3.123	-102.094	- 22.094	+ 12.842	68999562					-114101170
							119835732	⁴⁹	275 524867	164621565		-234932430
							70310865					70310865
									$\times \frac{1}{2} =$	<u>25155432</u>		
										^{m²}		(25.15)

街廓点坐标及街廓面积计算簿 源 90

街廓番号 (No. 11) 22

点	方位角(A)	距離(S)	Cos A		Sin A		x	y	(3) 複緯距	(4) 複經距	(1)×(4)	(2)×(3)
			(1) S Cos A	(2) S Sin A								
56							-149	-37				
							578.392	118.070				
53			-	0.493 ⁺	15.976	578.885	102.074	0.493 ⁺	15.976 ⁻		-	
55			-	1.6316 ⁻	0.520	575.204	102.614	17.302 ⁺	31.432 ⁻		+	
16			-	0.422 ⁺	12.928	595.623	089.686	34.040 ⁺	13.840 ⁻		-	
17			-	1.9.907 ⁻	0.635	615.530	070.321	54.369 ⁺	58.133 ⁻		+	
58			+	2.636 ⁻	29.276	612.874	119.597	71.640 ⁺	26.222 ⁺		+	
56			+	34.502 ⁺	1.527	578.392	118.070	34.502 ⁻	1.527 ⁻		-	
点檢点坐标計算										Σ		
										倍面積	1600.221153	1600.221153
										面積	820.112076	820.112076
										m × 0.3025 = 坪		

中區測量課

街廓点坐標及街廓面積計算簿

街廓番号 (No. **11**) 24

点	方位角(A)	距離(S)	Cos A		Sin A		x	y	(3) 複經距	(4) 複經距	(1)×(4)	(2)×(3)
			(1) S Cos A	(2) S Sin A								
25							-149	-37				
27			0.318 ⁺	12.453	0.318 ⁺	12.453	586.725	118.418	0.318 ⁺	12.453 ⁻	-	-
28			25.969 ⁻	1.149	25.969 ⁻	1.149	612.896	119.597	25.965 ⁺	25.757 ⁻	+	+
24			1.200 ⁻	13.328	1.200 ⁻	13.328	611.696	132.925	51.374 ⁺	1.280 ⁺	+	+
25			25.087 ⁺	1.021	25.087 ⁺	1.021	586.607	131.901	25.087 ⁻	1.021 ⁻	-	-
点檢点坐標計算										Σ		
										倍面積	685.314675	685.314675
										面積	222.657337	222.657337
										m × 0.3025 = 坪		

街廓点坐標及街廓面積計算簿 源 75

街廓番号 (No. 11) 26

点	方位角(A)	距離(S)	Cos A		Sin A		x	y	(3) 複經距	(4) 複緯距	(1)×(4)	(2)×(3)
			(1) S Cos A	(2) S Sin A								
23							-12.7	-37				
							613.694	133.006				
59			-	1.013 ⁺	11.254	616.707	121.752	1.013 ⁺	11.254 ⁻		-	
20			-	21.657 ⁻	0.988	636.364	122.640	23.683 ⁺	21.620 ⁻		+	
21			+	0.669 ⁻	8.264	635.695	130.704	44.671 ⁺	12.468 ⁺		+	
22			+	3.240 ⁻	2.968	632.454	133.720	40.762 ⁺	1.336 ⁺		+	
23			+	18.761 ⁺	0.766	613.694	133.006	18.761 ⁻	0.766 ⁻		-	
点檢点坐標計算										Σ		
										倍面積	481.321836	481.321836
										面積	240.662918	240.662918
										m × 0.3025 = 坪		

