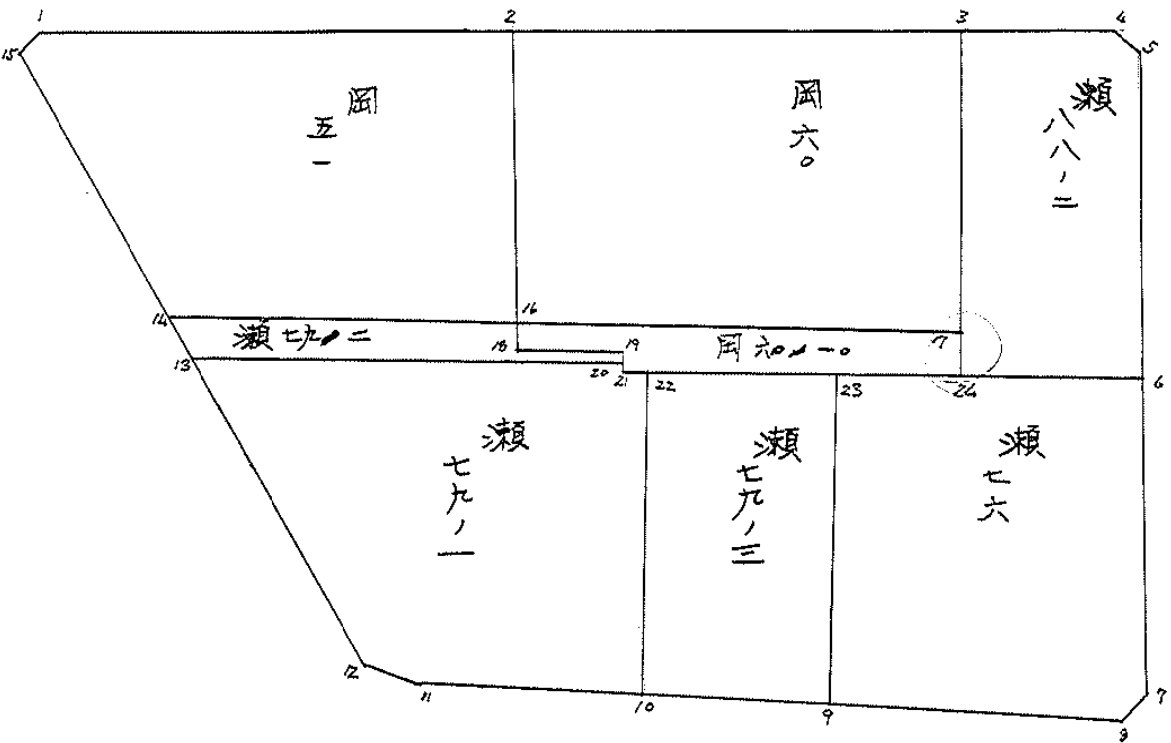
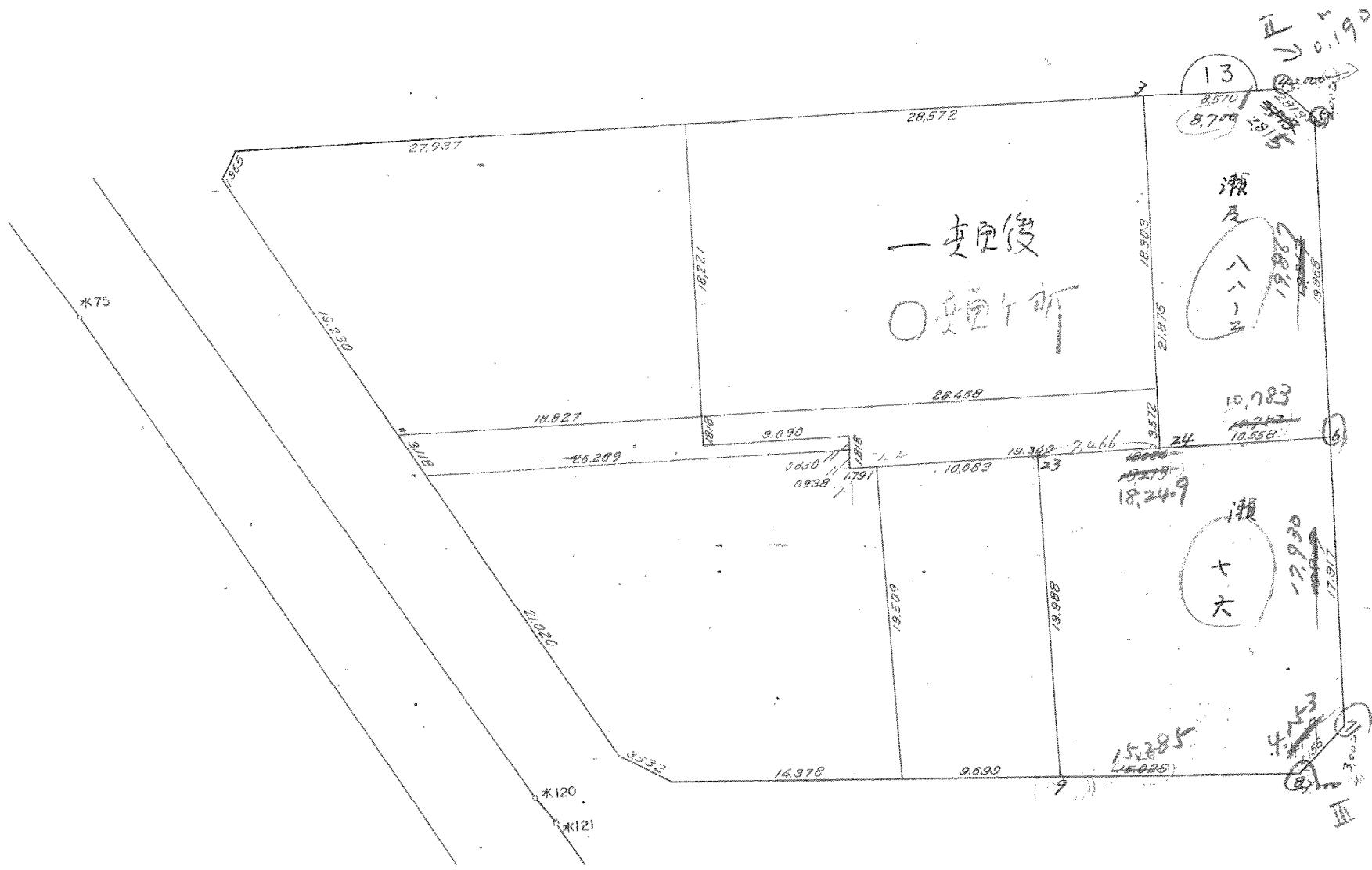


略 圖



計算面積一	_____ m ²
角切面積	_____
換地面積	_____



水 75

一期後

○交通中心

13
8.570
8.700

10.190

瀨
及

1.1
1.1
1.2

18.827

28.458

10.783
10.558

6

9.118

26.289

9.090

0.830
0.938

1.791

10.083

10.360
7.466

23

18.249

瀨
十
六

17.930

21.020

19.509

19.988

水 120

水 121

14.978

9.689

15.285
15.025

4.7153

9

III

座標面積計算簿

点名 P	X	ΔX	Y	ΔY	倍根距 (DMY) (DMY \rightarrow Δ) \rightarrow Δ Y \rightarrow	倍面積 (2S) (DMY) \times (Δ X)
		(X $_{n-1}$ - X $_n$)		(Y $_{n+1}$ - Y $_n$)		
I	149589. ^m 997- <input checked="" type="checkbox"/>		37209. ^m 118- <input checked="" type="checkbox"/>			
II	149592. ^m 054- <input checked="" type="checkbox"/>	2.057-	37140. ^m 130- <input checked="" type="checkbox"/>	68.988	68.988	141.908316-
III	149634. ^m 803- <input checked="" type="checkbox"/>	42.749-	37141. ^m 874- <input checked="" type="checkbox"/>	1.744-	136.232	5823.781768-
IV	149631. ^m 246- <input checked="" type="checkbox"/>	3.557	37185. ^m 832- <input checked="" type="checkbox"/>	43.958-	90.530	322.015210
I	149589. ^m 997- <input checked="" type="checkbox"/>	41.249	37209. ^m 118- <input checked="" type="checkbox"/>	23.286-	23.286	960.524214
					$\Sigma 2S =$	4683.150660-
					$S =$	2341.575330
面積 (m ²)		m ² \times 0.3025 = 坪				
2341.575330		708.326537				
ブロック番号 (5 13) 筆番号 ()						

街廓點坐標及街廓面積計算簿 **角切**

街廓番號 (No. **13**)

點	方位角 (A)	距離 (S)	Cos A (1) S Cos A	Sin A (2) S Sin A	x	y	(3) 複總距	(4) 複經距	(1)×(4)	(2)×(3)
I					-149	-37				
1			0.0601	1.9991	207.1181	207.1181	0.0601	1.9991		
N			1.6821	1.0161	208.1351	208.1351	1.8021	2.9821		
I			1.7621	0.9831	209.1181	209.1181	1.7621	0.9831		
							ZS =	3.623278	3.623278	
							S =	1.711609	✓	
II					192.0141	140.1301				
5			1.9981	0.0821	140.2121	140.2121	1.9981	0.0821		
4			2.0581	1.9171	142.1291	142.1291	1.9381	2.0811		
II			0.0601	1.9991	140.1301	140.1301	0.0601	1.9991		
							ZS =	3.990922	3.990922	
							S =	1.999461	✓	
點檢點坐標計算								Σ		
								倍面積		
								面積		
								m × 0.3025 = 坪		

街廓点坐標及街廓面積計算簿 **角切**

街廓番号 (No. **13**) 2

点	方位角 (A)	距離 (S)	Cos A (1) S Cos A	Sin A (2) S Sin A	x	y	(3) 複線距	(4) 複線距	(1)×(4)	(2)×(3)
III					-149	-37				
					634.8034	141.8744				
8		1	0.262	0.9901624	46.14	144.8644	0.262	2.9901	-	-
7		1	0.755	0.112	631.8064	141.7524	0.238	2.068	-	-
III		1	0.997	0.122	634.8034	141.8744	0.997	0.122	-	-
							ΣS=	8.990564	8.990564	
							S=	4.495277	✓	
IV					631.2464	185.8324				
12		1	0.762	0.983	629.4044	186.8154	0.762	0.983	-	-
11		1	0.903	0.427	631.4074	183.8394	0.581	1.010	-	-
IV		1	0.161	0.993	631.2464	185.8324	0.161	0.993	-	-
							ΣS=	3.313563	3.313563	
							S=	1.656777	✓	
点檢点坐標計算								Σ		
								倍面積		
								面積		
								m × 0.3025 = 坪		

街廓点坐标及街廓面积计算簿 (四) 5/

街廓番号 (No. 13)

点	方位角(A)	距離(S)	$\begin{matrix} \text{Cos A} \\ (1) S \text{ Cos A} \end{matrix}$	$\begin{matrix} \text{Sin A} \\ (2) S \text{ Sin A} \end{matrix}$	x	y	(3) 複緯距	(4) 複經距	(1)×(4)	(2)×(3)	
1					-149	-37					
					√90.0574207.1195						
2			0.8321	27925	√90.8894.79.1945	0.8321	27925				
16			18209	0.670	609.1531	1.79	864	19873	35.180		
14			0.616	18817	608.4841	1.78	6815	37.668	35.693		
15			16715	9.654	√91.7394.208.1955	20.108	7.622				
1			0.684	106	√90.0574207.1195	0.6825	0.165				
点檢点坐标計算								Σ			
								倍面積	883,518.260	883,518.260	
								面積	441,759.120		✓
								m × 0.3025 = 坪			

街廓点坐标及街廓面积计算簿 图 60

街廓番号 (No. 13)

4

点	方位角 (A)	距離 (S)	$\begin{matrix} \text{Cos A} \\ (1) S \text{ Cos A} \end{matrix}$	$\begin{matrix} \text{Sin A} \\ (2) S \text{ Sin A} \end{matrix}$	x	y	(3) 複緯距	(4) 複経距	(1)×(4)	(2)×(3)	
2					-127	-37					
3					170.889	179.174					
17			0.852	28549.157	17614.150	6351	0.852	28559			
16			18226	0.786	610.027	11.421	19.990	56.032			
16			0.929	28663.609	1034	79.737	07.367	27.103			
2			18229	0.670	170.889	179.174	18209	0.670			
点検点坐标计算								Σ			
								倍面積	1061, 640.563	1061, 640.563	
								面積	529.722311		
								m × 0.3025 = 坪			

街廓点坐标及街廓面积计算簿 瀬 88-2

街廓番号 (No. 13) ✓

点	方位角(A)	距離(S)	Cos A (1) S Cos A	Sin A (2) S Sin A	x	y	(3) 複緯距	(4) 複経距	(1)×(4)	(2)×(3)	
3					-149	-37	✓91.741	✓0.635			
4			0.253	8.506	✓91.994	142.129	0.253	8.506			
4			2.568	1.917	✓94.852	140.212	2.568	18.929			
6			✓9.852	0.809	1613.906	141.021	26.676	20.037			
24			0.309	10.563	1613.587	✓1.525	64.017	8.675			
13			3.568	0.53	✓91.741	✓0.635	40.140	1.725			
6			18.286	0.786	✓91.741	✓0.635	18.286	0.786			
点検点坐标計算							Σ				
							倍面積	155,729.665	155,729.665		
							面積	228,364.722	✓		
							m × 0.3025 = 坪				

変果

中 野 区 地 政 課 地 籍 課 簿 籍 係 員 印 刷

街廓点坐標及街廓面積計算簿 源 76

街廓番号 (No. 13)

10

点	方位角(A)	距離(S)	Cos A (1) S Cos A	Sin A (2) S Sin A	x	y	(3) 複縮距	(4) 複縮距	(1)×(4)	(2)×(3)	
23					-149.377	-37.037	613.362	159.741			
6			0.527	18.016	613.704	141.021	0.527	18.016			
7			17.902	0.731	631.806	141.752	18.956	135.301			
8			2.755	3.112	634.511	144.866	39.613	131.658			
9			1.212	14.976	633.724	159.840	41.156	13.070			
23			19.972	0.803	613.362	159.741	19.972	0.803			
点檢点坐標計算											
								Σ			
								倍面積	727,952,800	727,952,800	
								面積	363,976,400		
								m × 0.3025 = 坪			

中庭測量株式会社

面積計算書

工区

5

ブロック

13

計算者



精算者



備考

(一) 瀬尾 88-2

(二) 瀬 76

点	①	②	③	④	⑤	⑥	③ × ⑤		② × ⑥	
	X	X - (定数)	X _{n-1} - X _{n+1}	Y	Y - (定数)	Y _{n-1} - Y _{n+1}	+	-	+	-
3	^{-149,} 591.741	^{-149,590} 1.741	- 21.595	^{-37,} 150.635	^{-37,140} 10.635	- 9.635	229.662825		16.774535	
4	592.000	2.000	+ 2.317	141.939	1.939	- 10.617		4.492663	21.234000	
5'	594.059	4.059	+ 21.910	140.018	0.018	- 1.143		0.394380	4.638294	
6'	613.910	23.910	+ 19.537	140.796	0.796	+ 11.556		15.551452		276.303960
24	613.595	23.595	- 22.169	151.574	11.574	+ 9.839	256.584006			232.151205
							486.246831	20.438495	42.646829	508.455165
							465.808336			465.808336
							<u>x^{1/2} = 232.904168 ✓</u>			
6'	^{-149,} 613.910	^{-149,600} 13.910	+ 18.450	^{-37,} 140.796	^{-37,140} 0.796	- 17.539		14.686200	243.967490	
7'	631.827	31.827	+ 20.672	141.498	1.498	+ 3.809		30.966656		121.229043
8'	634.582	34.582	+ 1.522	144.605	4.605	+ 18.342		7.008810		634.303044
9	633.369	33.369	- 21.205	159.840	19.840	+ 14.432	420.707200			481.292768
23	613.377	13.377	- 19.439	159.037	19.037	- 19.044	370.060243		254.751588	
							790.767443	52.661666	488.719078	1236.824855
							738.105777			738.105777
							<u>x^{1/2} = 369.0528885 ✓</u>			

街廓点坐標及街廓面積計算簿 瀨 79-2

街廓番号 (No. 13) 6

点	方位角(A)	距離(S)	$\frac{\cos A}{(1) S \cos A}$	$\frac{\sin A}{(2) S \sin A}$	x	y	(3) 複緯距	(4) 複經距	(1)×(4)	(2)×(3)	
14					-149	-37	608.1844	98.6811			
16			0.614	1.8817	609.1031	79.7374	0.616	1.8817			
18			1.817	0.067	610.7201	79.7744	3.065	1.37.567			
19			0.297	9.085	611.7701	71.751	5.159	1.66.585			
20			0.880	0.029	612.0631	71.7614	6.036	1.55.641			
13			0.892	2.627	611.2001	77.1295	6.024	1.29.338			
14			2.716	5.32	608.1844	98.6811	2.716	1.532			
点檢点坐標計算								Σ			
								倍面積	112,282,296	112,282,296	
								面積	56,141,147	56,141,147	
								m × 0.3025 = 坪			

中 國 測 量 學 檢 驗 員

街廓点坐标及街廓面积计算簿 (图 60-10)

街廓番号 (No. 13) 7

点	方位角(A)	距離(S)	Cos A (1) S Cos A	Sin A (2) S Sin A	x	y	(3) 複經距	(4) 複經距	(1)×(4)	(2)×(3)
16					-149.098	-37.866				
					609.034	179.737				
17			0.929	28.663	610.027	151.621	0.929	28.663		
24			0.568	0.153	613.487	151.652	5.426	56.733		
21			0.565	19.332	613.005	171.787	8.429	37.260		
19			0.818	0.060	611.781	171.735	6.066	17.976		
18			0.297	9.085	610.720	179.774	3.931	8.951		
16			0.817	0.067	609.103	179.737	1.877	0.064		
点檢点坐标計算								Σ		
								倍面積	172,596.695	172,596.695
								面積	86,298.347	86,298.347
								m × 0.3025 = 坪		

街廓点坐标及街廓面积计算簿 瀬 79-1

街廓番号 (No. 13) 8

点	方位角(A)	距離(S)	Cos A (1) S Cos A	Sin A (2) S Sin A	x	y	(3) 複經距	(4) 複緯距	(1)×(4)	(2)×(3)	
13					-149	-37	611.200	197.149			
20			0.8921	26274	612.063	771.151	0.8921	26274			
21			0.9381	0.003	613.005	771.189	2.722	52517			
22			0.0521	799	613.058	169.379	3.712	56276			
10			19.485	0.392	632.567	169.508	23.269	55676			
11			160	1633	631.407	183.839	41.546	40951			
12			1903	2976	629.504	186.815	38.511	23644			
13			18304	10334	611.200	197.149	18304	10334			
点検点坐标計算								Σ			
								倍面積	870,676	38,878	676,368
								面積	439,338	184	
								m × 0.3025 = 坪			

測量士 鈴木 隆

街廓点坐標及街廓面積計算簿 瀨 7P-3

街廓番号 (No. 13)

9

点	方位角(A)	距離(S)	Cos A (1) S Cos A	Sin A (2) S Sin A	x	y	(3) 複緯距	(4) 複経距	(1)×(4)	(2)×(3)	
22											
					-149.082	-37.16					
					613.048	159.379					
23			0.2951	10.079	613.362	159.741	0.2951	10.079			
9			19.972	0.803	633.349	159.840	20.662	19.955			
10			0.782	9.668	632.467	159.408	39.752	8.886			
22			19.625	0.392	613.048	159.379	19.625	0.392			
点檢点坐標計算											
							Σ				
							倍面積	390,222.197	390,222.197		
							面積	195,111.098			
							m × 0.3025 = 坪				