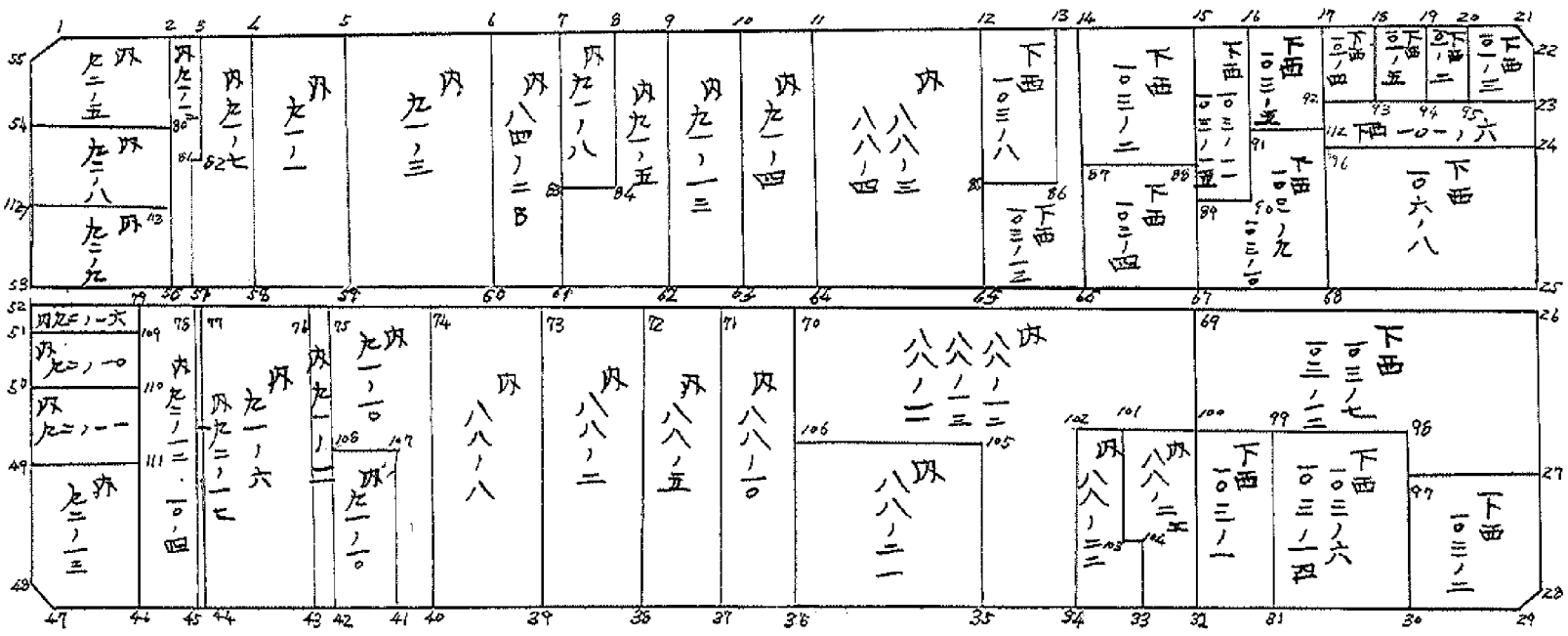
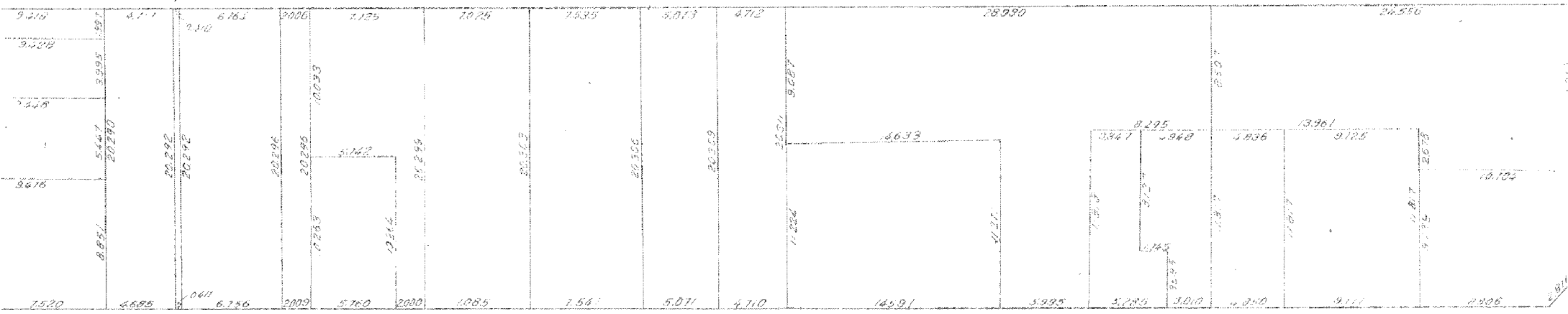
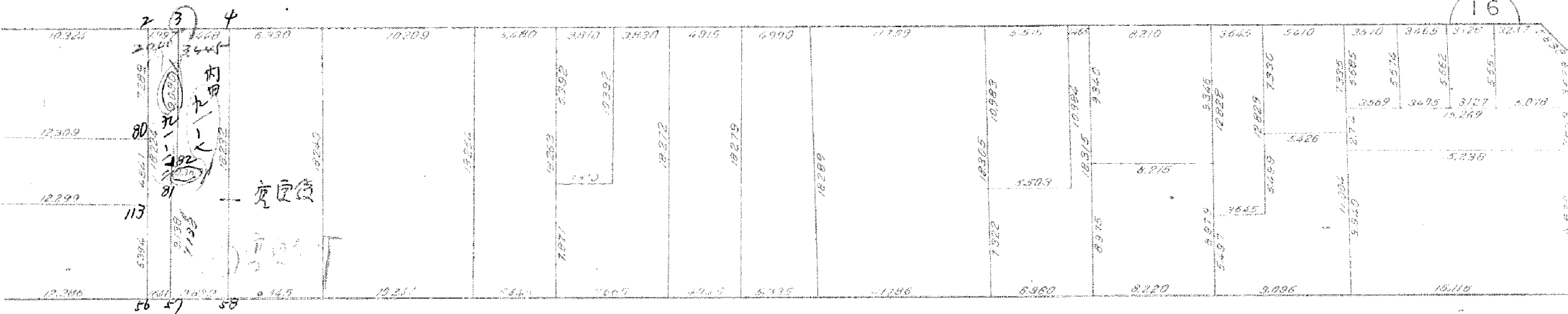


略 図

計算面積 = m²
 角田面積 =
 換算面積 =





座標面積計算簿

点名	X	△ X	Y	△ Y	倍横距 (DMY)	倍面積 (±S)
		(X _{n+1} - X _n)		(Y _{n+1} - Y _n)		
I	149615.102-✓		37356.447-✓			
II	149615.267-✓	0.165-	37247.772-✓	108.675	108.675	17.931375-
III	149655.459-✓	40.192-	37247.551-✓	0.221	217.571	8744.613632-
IV	149655.094-✓	0.365	37356.746-✓	109.195-	108.597	39.637905
I	149615.102-✓	39.992	37356.447-✓	0.299	0.299-	11.957608-
					Σ ± S =	8734.864710-
					S =	4367.432355
面積 (㎡)		㎡ × 0.3025 = 坪				
4367.432355		1321.148287				
ブロック番号 (5 16) 下番号 ()						

街廓点坐标及街廓面积计算簿

角切

街廓番号 (No. 16)

点	方位角(A)	距離(S)	Cos A		Sin A		x	y	(3) 複経距	(4) 複経距	(1)×(4)	(2)×(3)
			(1) S Cos A	(2) S Sin A								
55							617.102	356.462				
I		2.000	+	0.015	2.000	615.102	356.447	2.000	+	0.015	+	+
1		0.003	+	2.000	615.105	354.447	3.997	+	2.000	-	+	+
55		1.997	-	2.015	617.102	356.462	1.997	+	2.015	-	-	-
										倍面積	4.000.045	4.000.045
										面積	2.000.022	2.000.022
21							615.264	249.772				
II		0.003	+	2.000	615.267	247.772	0.003	+	2.000	-	-	-
22		2.000	+	0.011	617.267	247.761	2.006	+	4.011	-	-	-
21		2.003	-	2.011	615.264	249.772	2.003	+	2.011	+	+	+
										倍面積	3.999.967	3.999.967
										面積	1.999.983	1.999.983
点檢点坐标計算										Σ		
										倍面積		
										面積		
										m × 0.3025 = 坪		

街廓点坐标及街廓面积计算簿

3
角切 切

街廓番号 (No. 16)

2

点	方位角(A)	距離(S)	Cos A		Sin A		x	y	(3) 複經距	(4) 複經距	(1)×(4)	(2)×(3)
			(1) S Cos A	(2) S Sin A								
28							653.459	247.562				
III			- 2.000	+ 0.011			655.459	247.551	2.000	+ 0.011	-	-
29			+ 0.007	- 2.000			655.452	249.551	0.993	- 1.978	-	+
28			+ 1.993	+ 1.989			653.459	247.562	1.993	1.989	-	-
										倍面積 3.999723		3.999723
										面積 1.999617		1.999617
47							655.101	254.746				
IV			+ 0.007	- 2.000			655.094	256.746	0.007	- 2.000	-	-
48			+ 2.000	+ 0.015			653.094	256.731	2.014	0.985	-	+
47			- 2.007	+ 1.985			655.101	254.746	2.007	1.985	+	+
										倍面積 4.000105		4.000105
										面積 2.000052		2.000052
点檢点坐标計算										Σ		
										倍面積		
										面積		
										m × 0.3025 = 坪		

街廓点坐標及街廓面積計算簿

通路

街廓番号 (No. 16)

点	方位角(A)	距離(S)	Cos A		Sin A		x	y	(3) 複經距	(4) 複經距	(1)×(4)	(2)×(3)
			(1) S Cos A	(2) S Sin A								
50							603.009	056.583				
25			- 0.314	+ 108.912			603.623	247.671	0.314	+ 108.912	-	-
26			- 1.500	+ 0.008			605.123	247.663	2.128	+ 217.832	-	-
42			+ 0.314	- 108.909			604.809	056.594	0.314	+ 108.909	+	+
53			+ 1.500	+ 0.011			603.309	056.583	1.500	- 0.011	-	-
点檢点坐標計算										Σ		
										倍面積	326.715442	326.715442
										面積	163.382721	163.382721
										m × 0.3025 = 坪		

街廓点坐标及街廓面积计算簿内 92-5

街廓番号 (No. 16) 4

点	方位角(A)	距離(S)	Cos A		Sin A		x	y	(3) 複縦距	(4) 複経距	(1)×(4)	(2)×(3)
			(1) S Cos A	(2) S Sin A								
1							615.105	354.467				
2			- 0.016	+ 10.324			615.121	344.123	0.016	10.324		
80			- 7.289	- 0.070			622.410	344.193	7.321	20.578		+
44			+ 0.134	- 12.308			622.276	356.501	14.476	8.200		+
47			+ 5.174	+ 0.039			617.102	356.462	9.168	14.069		-
1			+ 1.997	+ 2.015			615.105	354.467	1.997	2.015		-
点檢点坐标計算										Σ		
										倍面積	174.136387	174.136387
										面積	87.068193	87.068193
										m × 0.3025 = 坪		

街廓点坐標及街廓面積計算簿(内田 92-8)

街廓番号 (No. 16)

点	方位角(A)	距離(S)	$\begin{matrix} \text{Cos A} \\ (1) S \text{ Cos A} \end{matrix}$	$\begin{matrix} \text{Sin A} \\ (2) S \text{ Sin A} \end{matrix}$	x	y	(3) 複緯距	(4) 複經距	(1)×(4)	(2)×(3)
54					-107	-37				
80			0.134	12.308	622.410	344.193	0.134	12.308		
113			4.461	0.063	626.951	344.236	4.809	24.573		-
112-1			0.095	12.299	626.856	346.525	9.245	12.231		-
54			4.480	0.034	622.276	346.501	4.480	0.034		
点檢点坐標計算							Σ			
							面積	112.229040		
							面積	111.917000	112.229040	
							面積	16.145200		
							m × 0.3025 = 坪			

↑
113
112-1

113
112-1

街廓点坐標及街廓面積計算簿 内用 92-9

街廓番号 (No. 18)

点	方位角(A)	距離(S)	Cos A		Sin A		x	y	(3) 複總距	(4) 複経距	(1)×(4)	(2)×(3)
			(1) S Cos A	(2) S Sin A								
							-147	-37				
112-1							626.856	1356.535				
113			0.095	12.299			626.951	344.236	0.095	12.299		
46			6.393	0.061			633.344	344.297	6.453	24.537		+
43			0.035	12.286			633.309	1356.483	12.961	12.190		+
112-1			6.453	0.048			626.856	1356.535	6.453	0.048		
点檢点坐標計算										Σ		
										倍面積	117,916.560	117,916.560
										面積	78,948.270	✓
										m × 0.3025 = 坪		

112-1

112-1

街廓点坐標及街廓面積計算簿 丙 92A

街廓番号 (No. 16) ✓

点	方位角(A)	距離(S)	Cos A		Sin A		x	y	(3) 複緯距	(4) 複経距	(1)×(4)	(2)×(3)
			(1) S Cos A	(2) S Sin A								
✓ 44							622.276	1356.5011				
80			- 0.134	+ 12.308	622.410	1356.793	0.134	12.308	-	-		-
56			- 10.734	0.104	633.344	1344.277	1.202	24.512	-	+		+
52			+ 0.025	- 12.286	633.309	1356.583	22.101	12.122	+	+		+
54			+ 11.033	0.082	622.276	1356.501	11.033	0.082	-	-		-
点検点坐標計算										Σ		
										倍面積	270.143916	270.143916
										面積	135.071958	135.071958
										m × 0.3025 = 坪	分筆後の座標なし	

街廓点坐标及街廓面积计算簿页 91-12

街廓番号 (No. 16) 6

点	方位角 (A)	距離 (S)	Cos A		Sin A		x	y	(3) 複緯距	(4) 複經距	(1)×(4)	(2)×(3)
			(1) S Cos A	(2) S Sin A								
2							615.121	344.1234				
3			- 0.003	+ 1.997			615.124	342.126	0.003	+ 1.997	-	-
82			- 9.070	- 0.087			624.214	342.213	9.076	+ 3.707	-	+
81			+ 0.003	- 0.363			624.124	342.576	18.183	+ 3.457	+	+
57			- 9.138	- 0.080			603.049	342.656	27.318	+ 3.012	-	+
56			+ 0.005	- 1.141			603.044	344.297	36.451	+ 1.253	+	+
2			+ 18.223	+ 0.174			615.211	344.123	18.223	- 0.174	-	-
点檢点坐标計算										Σ		
										倍面積	66.216519	66.216519
										面積	33.108259	33.108259
										m × 0.3025 = 坪		

中庭測量株式会社

面積計算書

正
K

5

フ
ロ
ツ
ク

16

測量
簿



精算書

備
考

197

地 番 点	①	②	③	④	⑤	⑥	⑦	×	⑧	⑨	×	⑩
	X	X-(定数)	X _{n-1} -X _{n,1}	Y	Y-(定数)	Y _{n-1} -Y _{n,1}	+	-	+	-		-
		(-610.000)			(-340.000)							
2	615.121	5.121	18.220	344.123	4.123	2.174	75121060					- 11133054
3	615.124	5.124	9.093	342.123	2.123	1.913						19304439 9802212
82	624.214	14.214	9.087	342.210	2.210	0.450						20082270 6396300
81	624.211	14.211	9.135	342.573	2.573	0.446						23504255 6338106
57	633.349	23.349	9.133	342.656	2.656	1.724						24257248 40253676
56	633.344	23.344	18.228	344.297	4.297	1.467	78325716					24245648
							153446776					87148312 20935266 87233730
							66298464					66298464
							x 1/2 =		33149232			

街廓点坐标及街廓面积计算簿 第 91-7

街廓番号 (No. 16)

点	方位角(A)	距離(S)	Cos A		Sin A		x	y	(3) 複経距	(4) 複経距	(1)×(4)	(2)×(3)
			(1) S Cos A	(2) S Sin A								
ω							615.124	342.126				
4			- 0.005	+ 0.448	615.129	338.678	0.005	3.448				
58			- 18.231	- 0.169	633.960	338.827	18.231	6.747				
57			+ 0.211	- 0.829	633.929	342.656	36.461	2.769				
81			+ 9.138	+ 0.080	624.124	342.575	27.312	0.780				
82			- 0.003	+ 0.363	624.214	342.213	18.177	0.537				
ω			+ 9.070	+ 0.087	615.124	342.126	9.070	0.087				
点検点坐标计算										Σ		
										倍面積	132.735717	132.735717
										面積	66.367858	66.367858
										m × 0.3025 = 坪		

檢

面積計算書

工区

5

ブロック

16

計算書



精算書

備考 197

地番 点	(1)	(2)	(3)	(4)	(5)	(6)	(7)	×	(8)	+	(9)	×	(10)
	X	X-(定数)	X _{n-1} -X _{n,1}	Y	Y-(定数)	Y _{n-1} -Y _{n,1}							
3	-615.124	-5.124	-9.085	-342123	-12.123	-3.532	110137455						18097968
4	-615.129	-5.129	+18.236	-338678	-8.678	-3.296			158252008				16905784
58	-633.360	-23.360	+18.220	-338827	-8.827	+3.978			160827940				-92926080
57	-633.349	-23.349	-9.149	-342656	-12.656	+3.746	115789744						-87465354
81	-624.211	-14.211	-9.135	-342573	-12.573	-0.446	114854355						6338106
82	-624.214	-14.214	-9.087	-342210	-12.210	-0.450	110952270						6396300
									457733824	319079948	47737558	180391434	
									132653876				132653876
									$\times \frac{1}{2} = 66326938$				

街廓点坐標及街廓面積計算簿 丙 91-1

街廓番号 (No. 16) 9

点	方位角(A)	距離(S)	Cos A		Sin A		x	y	(3) 複經距	(4) 複緯距	(1)×(4)	(2)×(3)
			(1) S Cos A	(2) S Sin A								
4							615.1291	338.6781				
5			0.010 +	6.330	615.1391	332.4827	0.010 +	6.330 -				-
59			18.260 -	0.134	633.3791	332.4827	18.260 +	12.126 -				+
58			0.019 +	6.345	633.3601	338.8877	36.487 +	6.047 +				+
4			18.231 +	0.149	615.1291	338.6781	18.231 -	0.149 -				-

点檢点坐標計算

Σ

倍面積 231.137066 231.137066
面積 115.567533 115.567533

m × 0.3025 = 坪

街廓点坐标及街廓面积计算簿 791-3

街廓番号 (No. 16)

点	方位角(A)	距離(S)	Cos A		Sin A		x	y	(3) 複經距	(4) 複緯距	(1)×(4)	(2)×(3)
			(1) S Cos A	(2) S Sin A								
5							615.139	1332.048				
6			0.015 ⁺	10.209	615.154	1322.139	0.015 ⁺	10.209	-			-
60			18.280 ⁻	0.102	633.408	1322.241	18.280 ⁺	20.316	-			+
59			0.029 ⁻	10.211	633.379	1332.482	26.509 ⁺	9.973	+			+
5			18.260 ⁺	0.134	615.139	1332.048	18.260 ⁻	0.134	-			-
点検点坐标計算										Σ		
										倍面積	373.156312	373.156312
										面積	186.578171	186.578171
										m × 0.3025 = 坪		

街廊点坐標及街廊面積計算簿 办 84-2B

街廊番号 (No. 16) 10

点	方位角(A)	距離(S)	Cos A		Sin A		x	y	(3) 複緯距	(4) 複經距	(1)×(4)	(2)×(3)
			(1) S Cos A	(2) S Sin A								
6							615.154	1322.1391				
7			- 0.008 +	5.480	615.162	4316.459	0.008 +	5.480 -			-	
6/			- 18.262 -	0.127	633.424	1316.796	18.278 +	10.823 -			-	+
60			+ 0.016 -	5.445	633.408	1322.241	36.524 +	5.241 +			+	+
6			+ 18.254 +	0.102	615.154	1322.1391	18.254 -	0.102 -			-	-
点檢点坐標計算										Σ		
										倍面積	199.471518	199.471518
										面積	99.735759	99.735759
										m × 0.3025 = 坪		

街廓点坐標及街廓面積計算簿 凡 91-8

街廓番号 (No. 16)

点	方位角(A)	距離(S)	Cos A		Sin A		x	y	(3) 複緯距	(4) 複經距	(1)×(4)	(2)×(3)
			(1) S Cos A	(2) S Sin A								
7							615.162	316.659				
8			- 0.006	+ 3.810			615.181	312.849	0.006	+ 3.810	-	-
84			- 10.392	- 0.078			625.560	312.927	10.404	+ 7.542	-	+
83			+ 0.006	- 3.810			625.554	316.737	20.790	+ 3.654	+	+
7			+ 10.392	+ 0.078			615.162	316.659	10.392	- 0.078	-	-
点檢点坐標計算										Σ		
										倍面積	79.187976	79.187976
										面積	39.573988	39.573988
										m × 0.3025 = 坪		

中 國 測 量 學 會 編 印

街廓点坐標及街廓面積計算簿 外 91-5

街廓番号 (No. 16)

点	方位角(A)	距離(S)	Cos A		Sin A		x	y	(3) 複緯距	(4) 複經距	(1)×(4)	(2)×(3)
			(1) S Cos A	(2) S Sin A								
8							615.168	312.849				
9			- 0.006	+ 0.830			615.174	309.019	0.006	+ 0.830	-	-
62			- 18.272	- 0.112			633.416	309.137	18.284	+ 7.548	-	+
61			+ 0.022	- 7.665			633.424	316.796	36.534	- 0.229	-	+
83			+ 7.870	+ 0.059			625.554	316.707	28.612	- 7.835	-	-
84			- 0.006	+ 0.810			625.560	312.927	20.778	- 2.966	+	-
8			+ 10.372	+ 0.078			615.168	312.849	10.372	- 0.078	-	-
点檢点坐標計算										Σ		
										倍面積	200.373304	200.373304
										面積	100.186652	100.186652
										m × 0.3025 = 坪		

街廓点坐标及街廓面积计算簿 内 91-13

街廓番号 (No. 16)

点	方位角(A)	距離(S)	Cos A		Sin A		x	y	(3) 複緯距	(4) 複經距	(1)×(4)	(2)×(3)
			(1) S Cos A	(2) S Sin A								
9							615.74	309.0191				
10			- 0.007	+ 4.915			615.12	304.1045	- 0.007	+ 4.915	-	-
63			- 18.279	- 0.082			633.46	304.1865	+ 18.279	+ 9.748	-	+
62			+ 0.014	- 4.915			633.46	309.1355	+ 26.558	+ 4.721	+	+
9			+ 18.272	+ 0.112			615.74	309.0191	- 18.272	- 0.112	-	-
点檢点坐标計算										Σ		
										倍面積	180.198467	180.198467
										面積	70.09233	70.09233
										m × 0.3025 = 坪		

街廓點坐標及街廓面積計算簿 頁 91-4

街廓番号 (No. 16) 14

點	方位角(A)	距離(S)	Cos A		Sin A		x	y	(3) 複經距	(4) 複緯距	(1)×(4)	(2)×(3)
			(1) S Cos A	(2) S Sin A								
10							615.1211	304.1041				
11			- 0.008	+ 4.990	615.1291	299.1141			0.008	4.990	-	-
64			- 18.287	+ 0.263	633.4761	298.8511			18.303	10.243	-	-
63			+ 0.016	- 8.235	633.4601	304.1861			26.574	5.171	+	+
10			+ 18.279	+ 0.082	615.1211	304.1041			18.279	0.082	-	-
點檢點坐標計算										Σ		
										倍面積	198.767903	198.767903
										面積	PL380701	PL384701
										m × 0.3025 = 坪		

中華民國測量師公會

街廓点坐标及街廓面积计算簿 内 88-3, 88-4

街廓番号 (No. 16)

✓

点	方位角(A)	距離(S)	cos A	Sin A	x	y	(3) 複經距	(4) 複經距	(1)×(4)	(2)×(3)	
			(1) S Cos A	(2) S Sin A							
11					615.189	299.114					
12			- 0.018 +	11.759	615.207	287.355	0.018 +	11.759 -	-	-	
65			- 18.303 +	0.290	603.510	287.065	18.339 +	23.808 -	-	-	
64			+ 0.034 -	11.786	603.476	298.851	36.608 +	12.312 +	+	+	
11			+ 18.287 -	0.263	615.189	299.114	18.287 +	0.263 +	+	+	
点検点坐标计算							Σ				
							倍面積	430.7113P7	430.7113P7		
							面積	215.3706P8	215.3706P8		
							m × 0.3025 = 坪				

街廓点坐标及街廓面积计算簿 下西 103-8

街廓番号 (No. 16) 16

点	方位角(A)	距離(S)	cos A	Sin A	x	y	(3) 複経距	(4) 複経距	(1)×(4)	(2)×(3)	
			(1) S Cos A	(2) S Sin A							
12					615.207	287.955					
13			- 0.008 +	5.515	615.215	281.840	0.008 +	5.515 -		-	
26			- 10.982 +	0.162	626.197	281.678	10.988 +	11.192 -		-	
25			+ 0.008 -	5.503	626.189	287.181	21.772 +	5.851 +		+	
12			+ 10.982 -	0.174	615.207	287.955	10.982 +	0.174 +		+	
点検点坐标计算								Σ			
							倍面積	120.996	120.996		
							面積	60.498	60.498		
							m × 0.3025 = 坪				

中庭測量株式会社

街廓点坐标及街廓面积计算簿 下西 103-13

街廓番号 (No. 16) 17

点	方位角(A)	距離(S)	cos A	Sin A	x	y	(3) 複線距	(4) 複線距	(1)×(4)	(2)×(3)	
			(1) S Cos A	(2) S Sin A							
13					615.215	281.840					
14			0.002 +	1.465	615.217	280.375	0.002 +	1.465 -			
66			18.313 +	0.270	603.530	280.105	18.317 +	3.200 -			
65			0.020 +	6.960	603.510	287.065	36.610 -	2.490 -			
85			7.321 +	0.116	626.189	287.121	29.267 -	10.566 -			
86			0.008 +	5.503	626.197	281.678	21.956 -	5.179 +			
13			10.982 +	0.162	615.215	281.840	10.982 +	0.162 +			
点檢点坐标計算							Σ				
							倍面積	134.207500	134.207500		
							面積	67.103750	67.103750		
							m × 0.3025 = 坪				

街廓点坐標及街廓面積計算簿 下西 103-3

街廓番号 (No. 16)

点	方位角 (A)	距離 (S)	cos A	Sin A	x	y	(3) 複總距	(4) 複總距	(1)×(4)	(2)×(3)	
			(1) S Cos A	(2) S Sin A							
14					615.217	280.075					
15			- 0.013 ⁺	8.210	615.230	272.165	0.013 ⁺	8.210 ⁻		-	
88			- 9.345 ⁺	0.102	624.575	272.022	9.371 ⁺	16.563 ⁻		-	
87			+ 0.019 ⁻	8.215	624.556	280.237	18.697 ⁺	8.491 ⁺		+	
14			+ 9.339 ⁻	0.108	615.217	280.075	9.339 ⁺	0.108 ⁺		+	
点檢点坐標計算							Σ				
							倍面積	13437.856	13437.856		
							面積	76.718927	76.718927		
							m × 0.3025 = 坪				

街廓点坐標及街廓面積計算簿 NE 103-4

街廓番号 (No. 16)

19

点	方位角(A)	距離(S)	Cos A		Sin A		x	y	(3) 複緯距	(4) 複經距	(1)×(4)	(2)×(3)
			(1) S Cos A	(2) S Sin A								
87							624.556	280.237				
88			- 0.019	+ 8.215	624.575	272.022			- 0.019	+ 8.215	-	-
67			- 8.978	+ 0.107	633.553	271.285			+ 8.916	- 16.567	-	-
66			+ 0.023	- 8.220	633.530	280.105			+ 17.971	+ 8.484	+	+
87			+ 8.974	- 0.102	624.556	280.237			+ 8.974	+ 0.102	+	+
点檢点坐標計算										Σ		
										倍面積	147.514911	147.514911
										面積	73.757455	73.757455
										m × 0.3025 = 坪		

街廓点坐標及街廓面積計算簿 下區 103-11, 103-15 街廓番号 (No. 16) 20

点	方位角(A)	距離(S)	$\frac{\cos A}{(1) S \cos A}$	$\frac{\sin A}{(2) S \sin A}$	x	y	(3) 複經距	(4) 複緯距	(1)×(4)	(2)×(3)
15					615.230	272.165				
16			- 0.005 ⁺	0.615	615.235	268.520	0.005 ⁺	0.615 ⁻	-	-
90			- 12.827 ⁺	0.196	628.062	268.324	12.837 ⁺	7.486 ⁻	-	-
89			+ 0.006 ⁻	0.615	628.056	271.969	25.458 ⁺	4.037 ⁺	+	+
15			+ 12.826 ⁻	0.196	615.230	272.165	12.826 ⁺	0.196 ⁺	+	+

点檢点坐標計算

Σ		
方位總	93.503029	93.503029
距離總	46.751514	46.751514
m × 0.3025 = 坪		

街廓点坐標及街廓面積計算簿 下區 103-5

街廓番号 (No. **16**)

点	方位角 (A)	距離 (S)	Cos A		Sin A		x	y	(3) 複線距	(4) 複經距	(1)×(4)	(2)×(3)
			(1) S Cos A	(2) S Sin A								
16							615.235	268.520				
17			- 0.009 ⁺	5.410	615.214	263.110	0.009 ⁺	5.410 ⁻				
112			- 7.334 ⁺	0.128	622.578	262.982	7.352 ⁺	10.948 ⁻				
91			+ 0.012 ⁻	5.126	622.566	268.408	14.672 ⁺	5.650 ⁺				
16			+ 7.329 ⁻	0.112	615.235	268.520	7.329 ⁺	0.112 ⁺				
点檢点坐標計算										Σ		
										倍面積	79.441374	79.441374
										面積	39.720687	39.720687
										m × 0.3025 = 坪		

街廊点坐標及街廊面積計算簿 下西 103-9, 103-10 街廊番号 (No. 16)

点	方位角(A)	距離(S)	Cos A	Sin A	x	y	(3) 複線距	(4) 複線距	(1)×(4)	(2)×(3)	
			(1) S Cos A	(2) S Sin A							
91					622.564	268.408					
112			- 0.014 +	5.426	622.578	262.982	0.014 +	5.426 -	-	-	
88			- 11.002 +	0.178	633.580	262.787	11.030 +	11.015 -	-	-	
67			+ 0.027 -	7.096	633.553	271.885	22.005 +	2.142 +	+	+	
89			+ 5.477 -	0.084	628.056	271.969	16.481 -	7.038 -	+	+	
90			- 0.006 +	3.615	628.062	268.324	10.990 -	3.477 +	-	-	
91			+ 5.478 -	0.084	622.564	268.408	5.478 +	0.084 -	+	+	
点検点坐標計算							Σ				
							併面積	159.740412	159.740412		
							面積	79.870206	79.870206		
							m × 0.3025 = 坪	分筆後の座標なし			

街廓点坐標及街廓面積計算簿 下田 101-4

街廓番号 (No. 16) 23

点	方位角(A)	距離(S)	Cos A		Sin A		x	y	(3) 複緯距	(4) 複經距	(1)×(4)	(2)×(3)
			(1) S Cos A	(2) S Sin A								
17							615.2441	263.1101				
18			- 0.005 ⁺	0.510	0.510	615.2491	259.600 ⁺	0.005 ⁺	0.510	-	-	
93			- 5.672 ⁺	0.169	0.169	620.9211	259.441 ⁺	5.682 ⁺	7.179	-	-	
92			- 0.007 ⁻	0.569	0.569	620.9281	263.010 ⁺	11.361 ⁺	0.769	-	+	
17			+ 5.684 ⁻	0.100	0.100	615.2441	263.110 ⁺	5.684 ⁺	0.100 ⁺		+	
点檢点坐標計算										Σ		
										倍面積	40.194821	40.194821
										面積	20.097410	20.097410
										m × 0.3025 = 坪		

街廓点坐標及街廓面積計算簿 下田 101-5

街廓番号 (No. 16) 24

点	方位角(A)	距離(S)	Cos A (1) S Cos A	Sin A (2) S Sin A	x	y	(3) 複緯距	(4) 複經距	(1)×(4)	(2)×(3)	
18					615.249	259.600					
19			- 0.005 ⁺	0.465 ⁺	615.244	256.135	0.005 ⁺	0.465 ⁻	-	-	
94			- 5.659 ⁺	0.189 ⁺	620.913	255.965	5.669 ⁺	7.119 ⁻	-	-	
93			- 0.008 ⁻	0.477 ⁺	620.921	259.445	11.336 ⁺	0.813 ⁻	+	+	
18			+ 5.672 ⁻	0.159 ⁺	615.249	259.600	5.672 ⁺	0.159 ⁺	+	+	
点檢点坐標計算							Σ				
							倍面積	39.432402	39.432402		
							面積	19.716201	19.716201		
							m × 0.3025 = 坪				

街廊点坐標及街廊面積計算簿 下區 101-2

街廊番号 (No. 16)

25

点	方位角(A)	距離(S)	cos A	Sin A	x	y	(3) 複緯距	(4) 複經距	(1)×(4)	(2)×(3)	
			(1) S Cos A	(2) S Sin A							
19					615.2541	256.1351					
20			0.005 ⁺	3.126	615.2591	253.0091	0.005 ⁺	3.126 ⁻		-	
95			5.648 ⁺	0.190	620.9071	252.8191	5.658 ⁺	6.442 ⁻		-	
94			0.006 ⁻	3.127	620.9131	255.9461	11.312 ⁺	3.505 ⁻		+	
19			5.659 ⁻	0.189	615.2541	256.1351	5.659 ⁺	0.189 ⁺		+	
点檢点坐標計算							Σ				
							倍面積	25.251525	25.251525		
							面積	17.675762	17.675762		
							m × 0.3025 = 坪				

街廓点坐標及街廓面積計算簿 下西 101-3

街廓番号 (No. 16) 26

点	方位角(A)	距離(S)	Cos A		Sin A		x	y	(3) 複 總 距	(4) 複 總 距	(1)×(4)	(2)×(3)
			(1) S Cos A	(2) S Sin A								
20							215.259	253.009				
21			- 0.005	0.207	615.26	249.772	0.005	0.207				
22			- 2.003	2.011	617.267	247.76	2.013	2.485				
23			- 0.629	0.020	620.896	247.74	7.665	10.516				
25			- 0.011	5.078	620.907	252.819	11.285	5.658				
20			+ 5.668	0.190	615.259	253.009	5.668	0.190				
点檢点坐標計算										Σ		
										倍面積	64,161/22	64,161/22
										面積	27,080.56	✓
										m × 0.3025 = 坪		

街廓点坐標及街廓面積計算簿 下區 101-6

街廓番号 (No. 16)

27

点	方位角(A)	距離(S)	cos A	Sin A	x	y	(3) 複經距	(4) 複經距	(1)×(4)	(2)×(3)	
			(1) S Cos A	(2) S Sin A							
92					620.928	263.010					
23			+ 0.0321	+ 15.269	620.896	247.741	0.0321	+ 15.269		+	
24			- 2.809	+ 0.016	623.705	247.725	2.785	+ 0.016		-	
96			+ 0.103	- 15.208	623.612	262.963	0.103	- 15.208		+	
92			+ 2.714	- 0.047	620.928	263.010	2.714	- 0.047		+	
点檢点坐標計算							Σ				
							格面積	84,852.986	84,852.986		
							面積	12,426.492	12,426.492		
							m × 0.3025 = 坪				

宇都宮測量株式会社

街廓点坐標及街廓面積計算簿 下田 10648

街廓番号 (No. 16) 28

点	方位角(A)	距離(S)	$\frac{\cos A}{(1) S \cos A}$	$\frac{\sin A}{(2) S \sin A}$	x	y	(3) 複檢距	(4) 複經距	(1)×(4)	(2)×(3)
96					623.642	262.963				
24			- 0.103	+ 0.238	623.745	247.725	0.103	18.238		
25			- 9.878	+ 0.054	633.623	247.671	10.086	30.530		
68			+ 0.063	- 0.118	633.580	262.789	19.919	18.666		
96			+ 9.938	- 0.174	623.642	262.963	9.938	0.174		
点檢点坐標計算								Σ		
								檢面積	300,750.606	300,750.606
								面積	15,375.302	✓
								m × 0.3025 = 坪		

中 國 測 量 學 院 編 印

街廓点坐标及街廓面积计算簿内 92-6

街廓番号 (No. 16) 29

点	方位角(A)	距離(S)	Cos A		Sin A		x	y	(3) 複線距	(4) 複經距	(1)×(4)	(2)×(3)
			(1) S Cos A	(2) S Sin A								
52							634.809	356.594				
79			- 0.027		9.418	634.809	347.175	0.027	9.418		-	
109			- 1.997		0.005	636.833	347.181	2.051	18.031		+	
51			+ 0.023		9.428	636.810	356.609	2.025	9.398		+	
52			+ 2.001		0.015	634.809	356.594	2.001	0.015		-	
点檢点坐标計算										Σ		
										倍面積	07,673,654	07,673,654
										面積	18,836,227	
										m × 0.3025 = 坪		

街廓点坐標及街廓面積計算簿內 92-10

街廓番号 (No. 16) 30

点	方位角(A)	距離(S)	$\frac{\cos A}{(1) S \cos A}$	$\frac{\sin A}{(2) S \sin A}$	x	y	(3) 複線距	(4) 複經距	(1)×(4)	(2)×(3)	
51					636.810	1056.609					
109			- 0.0231	9.628	636.833	1047.181	0.0231	9.628	-	-	
110			- 3.9957	0.0101	640.828	1047.191	6.061	18.866	-	-	
50			- 0.0101	9.628	640.810	1056.639	2.018	9.388	-	-	
51			- 6.0001	0.0301	636.810	1056.609	6.0001	0.0301	-	-	
点檢点坐標計算								Σ			
								倍距離	75,657.630	75,657.630	
								面積	37,728.815	✓	
								m × 0.3025 = 坪			

中 國 測 量 學 院 編 印

街廓点坐標及街廓面積計算簿 丙 92-11

街廓番号 (No. 16) 121

点	方位角(A)	距離(S)	Cos A		x	y	(3) 複經距	(4) 複經距	(1)×(4)	(2)×(3)	
			(1) S Cos A	(2) S Sin A							
50					640.810	0.556.609					
110			- 0.0181	9.448	640.828	0.47.915	0.0181	9.4481	-	-	
111			- 5.4471	0.0131	646.275	0.47.204	5.483	18.883	-	+	
49			+ 0.0101	9.476	646.265	0.56.680	10.920	9.396	+	+	
50			+ 5.4661	0.041	640.810	0.56.609	5.455	0.041	-	-	
点檢点坐標計算								Σ			
							倍面積	103,155.630	103,155.630		
							面積	51,577.740	✓		
							m × 0.3025 = 坪				

市 港 灣 局 地 政 科 地 籍 股 份 公 司

街廓点坐标及街廓面积计算簿内 92+13

街廓番号 (No. 16) 16

点	方位角(A)	距離(S)	Cos A (1) S Cos A	Sin A (2) S Sin A	x	y	(3) 複線距	(4) 複線距	(1)×(4)	(2)×(3)	
49					646.265	1056.600					
111			- 0.0101	9.476	646.275	1047.204	0.0101	9.476	-	-	
46			- 8.851	0.022	655.126	1047.225	8.871	12.930	-	+	
47			+ 0.025	7.529	655.106	1054.746	17.697	11.388	+	-	
48			+ 2.007	1.985	653.094	1056.701	15.665	1.883	+	-	
49			- 6.829	0.051	646.265	1056.600	6.829	0.051	-	-	
点檢点坐标計算								Σ			
							倍面積	163,929.500	163,929.500		
							面積	81,964.294	✓		
							m × 0.3025 = 坪				

街廓点坐標及街廓面積計算簿 78 92-12, 10-4

街廓番号 (No. 16)

点	方位角(A)	距離(S)	$\frac{\cos A}{(1) S \cos A}$	$\frac{\sin A}{(2) S \sin A}$	x	y	(3) 複線距	(4) 複線距	(1)×(4)	(2)×(3)
79					634.836	347.176				
78			0.0161	4.717	634.836	342.459	0.0161	4.717	-	-
45			20.290	0.082	655.122	342.547	20.320	9.352	+	+
46			0.0161	4.684	655.122	347.226	40.596	4.585	+	+
79			20.290	0.082	634.836	347.176	20.290	0.082	-	-
点檢点坐標計算								Σ		
							倍商總	109,777.962	109,777.962	
							面積	95,388.981		
							m × 0.3025 = 坪			

街廓点坐标及街廓面积计算簿 内 92-17

街廓番号 (No. 16) 3d

点	方位角(A)	距離(S)	cos A	Sin A	x	y	(3) 複線距	(4) 複線距	(1)×(4)	(2)×(3)	
			(1) S Cos A	(2) S Sin A							
78											
77			0.0011	0.410634851	0.0011	0.4101					
44		20.292	0.081655143	0.421307	20.292	0.739					
45		0.0011	0.411655142	0.425417	0.595	0.267					
78		20.292	0.082634850	0.424597	20.292	0.821					
点檢点坐标計算							Σ				
							倍面積	16,659.895	16,659.895		
							面積	8,329.947	8,329.947	✓	
							m × 0.3025 = 坪				

街廓点坐标及街廓面积计算簿 1791-6

街廓番号 (No. 16)

34

点	方位角(A)	距離(S)	Cos A		Sin A		x	y	(3) 複經距	(4) 複緯距	(1)×(4)	(2)×(3)
			(1) S Cos A	(2) S Sin A								
77							634.2511042.0491					
76			- 0.0191	6.766	634.8701035.2851			0.0191	6.7661	-		-
43			- 20.2961	0.088	655.1661035.0761			20.334	13.409	-		+
44			+ 0.023	6.756	655.1431042.1301			4.607	6.596	+		+
77			+ 20.2921	0.081	634.2511042.0491			20.292	0.081	-		-
点檢点坐标計算										Σ		
										倍面積	274,378.650	274,378.650
										面積	107,189.225	107,189.225
										m × 0.3025 = 坪		

市道局測量課

街廓点坐標及街廓面積計算簿 丙 91-11

街廓番号 (No. 16) 36

点	方位角(A)	距離(S)	$\frac{\cos A}{(1) S \cos A}$	$\frac{\sin A}{(2) S \sin A}$	x	y	(3) 複緯距	(4) 複經距	(1)×(4)	(2)×(3)	
76						634.870	0.005285				
75			- 0.0061	2.006	634.876	0.003279	0.0061	2.006	-	-	
42			- 20.296	0.086	655.172	0.033365	20.008	0.926	-	+	
43			+ 0.006	2.009	655.166	0.035074	40.598	1.831	+	+	
76			+ 20.296	0.089	634.870	0.005285	20.296	0.089	-	-	
点檢点坐標計算								Σ			
							倍面積	81,689.690	81,689.690		
							面積	49,744.745	✓		
							m × 0.3025 = 坪				

日 漢 測 繪 學 院 測 量 學 教 授 汪 德 昭 校 核

街廓点坐標及街廓面積計算簿 第 91-10

街廓番号 (No. 16)

点	方位角(A)	距離(S)	cos A	Sin A	x	y	(3) 複緯距	(4) 複經距	(1)×(4)	(2)×(3)	
			(1) S Cos A	(2) S Sin A							
75					634.876	333.279					
74			0.023	7.725	634.899	325.554	0.023	7.725			
40			20.299	0.052	655.198	325.606	20.345	16.398			
41			0.006	2.000	655.192	327.606	40.638	13.346			
107			10.264	0.026	644.928	327.580	30.368	11.372			
108			20.019	4.712	644.909	333.322	20.085	5.656			
75			10.033	0.063	634.876	333.279	10.033	0.063			
点檢点坐標計算								Σ			
							倍面積	196,263.343	196,263.343		
							面積	98,131.671	98,131.671	✓	
							m × 0.3025 = 坪				

街廓点坐標及街廓面積計算簿 凡 91-9

街廓番号 (No. 16)

16

点	方位角(A)	距離(S)	Cos A		Sin A		x	y	(3) 複經距	(4) 複緯距	(1)×(4)	(2)×(3)	
			(1) S Cos A	(2) S Sin A									
108							644.709	933.322					
107			0.0191	5.742	644.928	927.580	0.0191	5.742					
41			10.264	0.026	655.72	927.606	10.302	11.658					
42			0.0201	5.759	655.72	933.065	20.546	5.673					
108			10.263	0.043	644.909	933.322	10.263	0.043					
点檢点坐標計算									Σ				
									倍面積	110,041.859	110,041.859		
									面積	59,020.929			
									m × 0.3025 = 坪				

街廓点坐标及街廓面积计算簿 丙 28-2

街廓番号 (No. 16)

39

点	方位角(A)	距離(S)	Cos A (1) S Cos A	Sin A (2) S Sin A	x	y	(3) 複線距	(4) 複線距	(1)×(4)	(2)×(3)
74					34.899	0.25554				
73			0.020	7.025	634.919	318.529	0.020	7.025		
09			20.303	0.008	655.222	318.521	20.343	14.058		
40			0.026	7.025	655.198	0.25606	40.622	6.981		
74			20.299	0.052	634.899	0.25554	20.299	0.052		
点檢点坐标計算							Σ			
							倍面積	286,443.078	286,443.078	
							面積	143,221.539		
							m × 0.3025 = 坪			

街廓点坐标及街廓面积计算簿 丙 88-2

街廓番号 (No. 16)

40

点	方位角(A)	距離(S)	Cos A	Sin A	x	y	(3) 複緯距	(4) 複經距	(1)×(4)	(2)×(3)	
			(1) S Cos A	(2) S Sin A							
73					634.919	318.529					
72			0.0221	7.535	634.941	10.991	0.0221	7.535			
38			20.3061	0.016	655.247	10.980	20.350	15.086			
39			0.0225	7.541	655.222	318.521	6.631	7.557			
73			20.3031	0.008	634.919	318.529	20.3031	0.008			
点検点坐标計算							Σ				
							倍面積	306,110/25	306,110/25		
							面積	153,055.062			
							m × 0.3025 = 坪				

街廓点坐标及街廓面积计算簿 内 28-5

街廓番号 (No. 16) 41

点	方位角(A)	距離(S)	cos A	Sin A	x	y	(3) 複總距	(4) 複經距	(1)×(4)	(2)×(3)	
			(1) S Cos A	(2) S Sin A							
72					634.941	310.994					
71			- 0.016	5.073	634.955	305.921	0.016	5.073			
37			- 20.309	0.012	655.264	305.909	20.337	10.158			
38			+ 0.017	5.071	655.247	310.980	40.629	5.099			
72			+ 20.306	0.014	634.941	310.994	20.306	0.014			
点檢点坐标計算							Σ				
							倍面積	205,998,077	205,998,077		
							面積	103,999,438			
							m × 0.3025 = 坪				

街廓点坐标及街廓面积计算簿 丙 88-10

街廓番号 (No. 16) 1/2

点	方位角(A)	距離(S)	Cos A		Sin A		x	y	(3) 複緯距	(4) 複経距	(1)×(4)	(2)×(3)
			(1) S Cos A	(2) S Sin A								
71							634.955	0.05.921				
70			0.016	4.712	634.969	0.01.209	0.016	4.712				
36			20.311	0.019	655.280	0.01.199	20.339	9.634				
37			0.016	4.710	655.264	0.05.909	40.636	4.734				
71			20.309	0.012	634.955	0.05.921	20.309	0.012				
点檢点坐标計算										Σ		
										倍面積	191,360.90	191,360.690
										面積	95,680.451	✓
										m × 0.3025 = 坪		

街廓点坐標及街廓面積計算簿 78-12, 88-13, 88-11 街廓番号 (No. 16) 43

点	方位角(A)	距離(S)	Cos A		Sin A		x	y	(3) 複線距	(4) 複経距	(1)×(4)	(2)×(3)
			(1) S Cos A	(2) S Sin A								
70							634.969	301.209				
69			0.083	28.990	0.083	28.990	635.052	272.219				
100			8.507	0.032	8.673	57.968	643.559	272.257				+
102			0.028	8.295	17.152	49.621	643.531	280.546				+
94			11.818	0.067	28.962	41.259	655.349	280.613				+
95			0.020	5.995	4.076	35.197	655.329	286.608				+
105			11.271	0.036	29.669	29.238	644.058	286.572				-
106			0.002	14.633	18.176	14.661	644.056	301.205				+
70			9.087	0.006	9.087	0.006	634.969	301.209				+
点検点坐標計算										Σ		
										倍面積	64,268.212	64,268.212
										面積	225,334.106	✓
										m × 0.3025 = 坪	分筆後の座標なし	

街廓点坐标及街廓面积计算簿 凡 88-21

街廓番号 (No. 16)

46

点	方位角(A)	距離(S)	$\frac{\cos A}{(1) S \cos A}$	$\frac{\sin A}{(2) S \sin A}$	x	y	(3) 複線距	(4) 複經距	(1)×(4)	(2)×(3)
106										
105			0.0021	16.633	6444.056	301.205	0.0021	16.633		
06			11.271	0.036	655.029	286.608	11.275	29.230		
06			0.049	16.571	655.280	301.199	22.487	16.603		
106			11.226	0.006	6444.056	301.205	11.226	0.006		
点檢点坐标計算								Σ		
								倍面積	328,697.705	328,697.705
								面積	164,348.852	✓
								m × 0.3025 = 坪		

街廓点坐标及街廓面积计算簿 办 28-22

街廓番号 (No. 16)

44

点	方位角(A)	距離(S)	Cos A		Sin A		x	y	(3) 複線距	(4) 複線距	(1)×(4)	(2)×(3)
			(1) S Cos A	(2) S Sin A								
102							410.531	220.546				
101			0.011		0.327	643.542	277.199	0.011	0.327			
103			0.127		0.666	651.669	277.215	0.127	6.648			
104			0.006		7.45	651.675	275.500	16.282	8.347			
99			0.691		0.172	655.066	275.028	19.979	10.264			
34			0.017		5.285	655.049	280.613	23.653	5.181			
102			11.818		0.067	643.531	220.546	11.818	0.067			
点檢点坐标計算										Σ		
										倍面積	12,703.258	12,703.258
										面積	46,351.929	✓
										m × 0.3025 = 坪		

街廓點坐標及街廓面積計算簿 11-08-23

街廓番號 (No. 16) 46

點	方位角(A)	距離(S)	cos A	Sin A	x	y	(3) 複總距	(4) 複經距	(1)×(4)	(2)×(3)	
			(1) S Cos A	(2) S Sin A							
101					643.542	277.199					
100			0.0171	4.943	643.559	275.251	0.0171	4.943			
02			11.8171	0.0671	655.376	272.318	11.851	9.829			
03			0.0101	6.010	655.366	275.328	23.658	6.752			
104			3.6911	0.1721	651.675	275.500	19.957	3.570			
103			0.0061	1.743	651.669	277.215	16.260	1.653			
101			8.1271	0.026	643.542	277.199	8.127	0.046			
點檢點坐標計算								Σ			
							倍面積	103,352.963	103,352.963		
							面積	51,676.471			
							m × 0.3025 = 坪				

街廓点坐标及街廓面积计算簿 下田 103-7, 103-12 街廓番号 (No. 16)

点	方位角(A)	距離(S)	$\frac{\cos A}{(1) S \cos A}$	$\frac{\sin A}{(2) S \sin A}$	x	y	(3) 複經距	(4) 複緯距	(1)×(4)	(2)×(3)
69					605.052	272.219				
26			0.071	26.556	605.123	247.663	0.071	26.556	-	-
27			11.218	0.062	646.344	247.601	11.360	49.176	-	-
97			0.057	10.704	646.284	258.005	22.521	38.532	+	+
98			2.679	0.014	643.606	258.290	11.786	27.863	+	+
100			0.047	13.961	643.559	272.251	17.066	13.897	+	+
69			8.507	0.032	605.052	272.219	8.507	0.032	-	-
点檢点坐标計算								Σ		
							倍面積	476,236.595	476,236.595	
							面 積	238,118.297		
							m × 0.3025 = 坪			

街廓点坐标及街廓面积计算簿 下西 103-1

街廓番号 (No. 16) 48

点	方位角(A)	距離(S)	Cos A (1) S Cos A	Sin A (2) S Sin A	x	y	(3) 複線距	(4) 複線距	(1)×(4)	(2)×(3)	
100					643.559	272.251					
99			0.016	4.836	643.575	267.415	0.016	4.836			
91			11.817	0.053	655.392	267.468	11.817	9.619			
92			0.016	4.859	655.376	272.018	23.650	4.716			
100			11.817	0.067	643.559	272.251	11.817	0.067			
点検点坐标计算								Σ			
								倍面積	14,661.382	14,661.382	
								面積	57,230.691		
								m × 0.3025 = 坪			

市測量所 測量課

街廓点坐標及街廓面積計算簿 ~~下~~ 103-6, 1037, 4

街廓番号 (No. 16)

49

点	方位角(A)	距離(S)	Cos A		Sin A		x	y	(3) 複線距	(4) 複線距	(1)×(4)	(2)×(3)
			(1) S Cos A	(2) S Sin A								
99							643.575	267.415				
98			0.031		9.125	443.606	258.290	0.031	9.125			
30			11.817		0.067	655.423	258.057	11.817	10.103			
01			0.031		9.111	655.924	267.168	23.665	9.005			
99			11.817		0.053	643.575	267.415	11.817	0.053			

点檢点坐標計算

Σ

倍面積 215,498.532
面積 107,749.266 ✓

m × 0.3025 = 坪

街廓点坐标及街廓面积计算簿 下西 103-2

街廓番号 (No. 16) V0

点	方位角(A)	距離(S)	Cos A		Sin A		x	y	(3) 複線距	(4) 複經距	(1)×(4)	(2)×(3)
			(1) S Cos A	(2) S Sin A								
97							646.284	258.005				
27			- 0.0571	10.704	646.041	247.601			- 0.0571	10.706		
28			- 7.1181	0.039	653.659	247.562			7.232	21.467		
29			- 1.9931	1.989	655.452	249.551			16.363	19.687		
30			+ 0.0291	8.806	655.423	258.057			18.307	8.702		
97			+ 9.1391	0.052	646.284	258.005			9.139	0.052		
点檢点坐标計算										Σ		
										倍面積	192,350.265	192,350.265
										面積	96,175.132	
										m × 0.3025 = 坪		