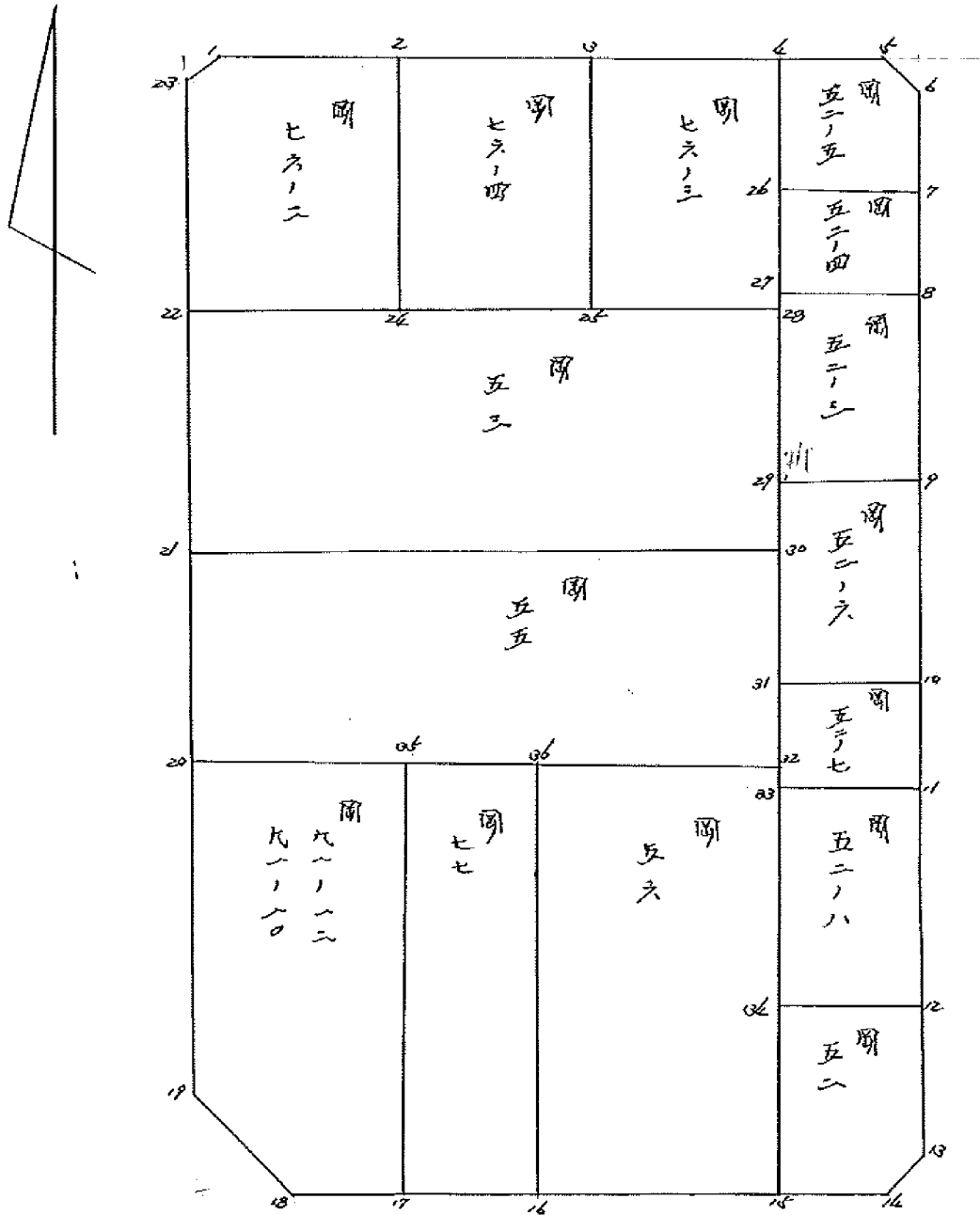
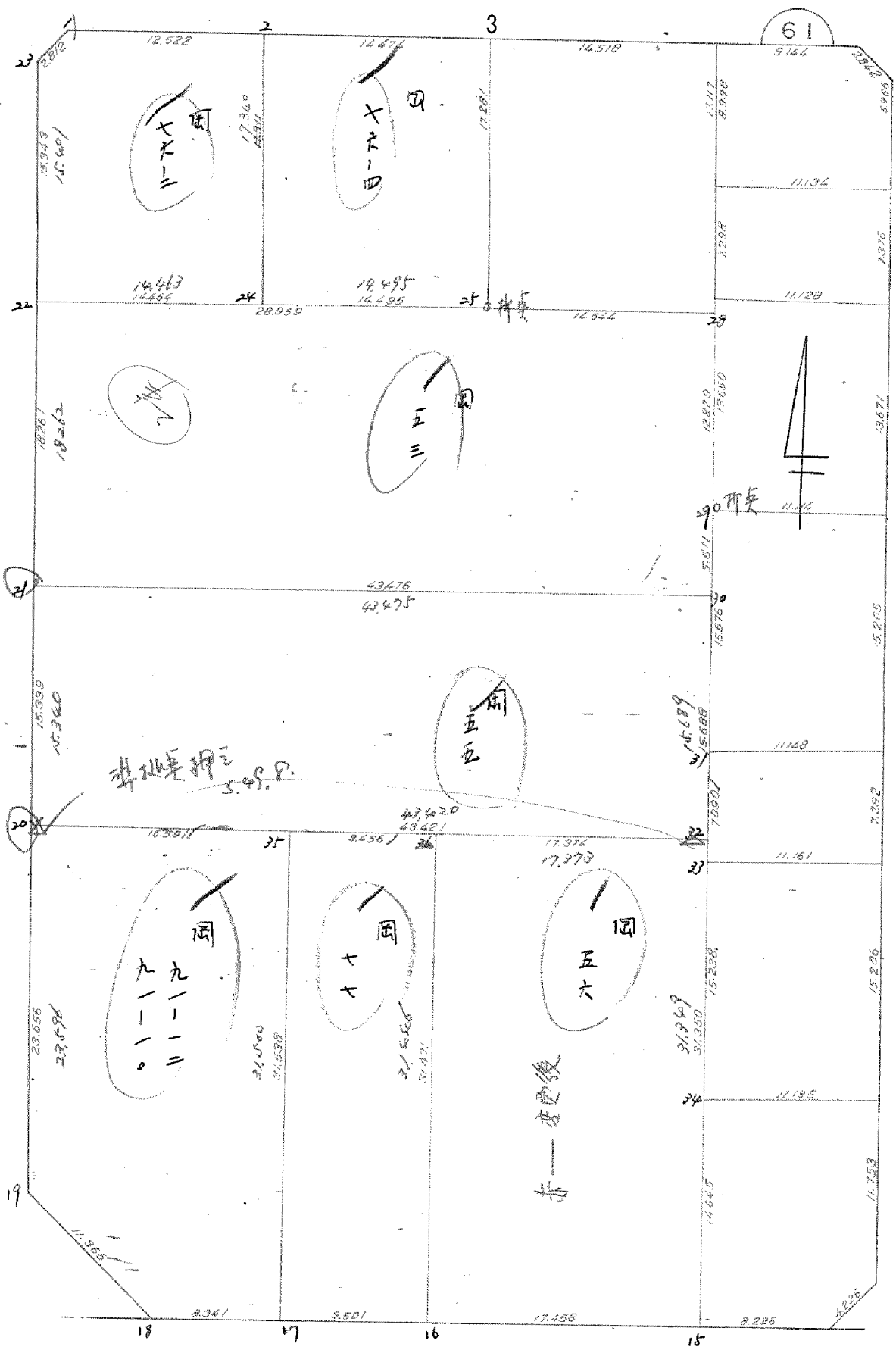


街廓原于一覽表用紙 (No. 61)

略 図

計算面積 = \_\_\_\_\_  $m^2$   
 角切面積 = \_\_\_\_\_  
 換地面積 = \_\_\_\_\_





園  
九  
一  
一  
一  
一  
二

園  
十  
六  
一  
四

園  
五  
三

園  
五  
二

園  
九  
九  
一  
一  
一  
一  
一  
二

園  
十  
六

園  
五  
六

赤一唐更後

此地要押之  
S. 48. P.

61



### 座標面積計算簿

点名 P	X	$\Delta X$	Y	$\Delta Y$	倍換距 (DMY) ( $DMY_0 + \Delta Y_1 + \Delta Y_n$ )	倍面積 (2S) (DMY) × ( $\Delta X$ )
		( $X_{n+1} - X_n$ )		( $Y_{n+1} - Y_n$ )		
I	150208.323-✓		37519.484-✓			
II	150215.726-✓	7.403-	37465.330-✓	54.154	54.154	400.902062-
III	150297.543-✓	81.817-	37475.680-✓	10.350-	97.958	8014.629686-
IV	150290.285-✓	7.258	37529.721-✓	54.041-	33.567	243.629286
I	150208.323-✓	81.962	37519.484-✓	10.237	10.237-	839.044994-
	〃		〃			
	〃		〃			
	〃		〃			
	〃		〃			
	〃		〃			
	〃		〃			
	〃		〃			
	〃		〃			
	〃		〃			
	〃		〃			
	〃		〃			
	〃		〃			
	〃		〃			
	〃		〃			
	〃		〃			
	〃		〃			
					S =	9010.947456-
					s =	4505.473728
面積 (㎡)		㎡ × 0.3025 = 坪				
4505.473728		1362.905802				
ブロック番号 ( 5 61 / ) 棟番号 ( )						

街廓点坐標及街廓面積計算簿

角切

街廓番号 (No. 61)

点	方位角(A)	距離(S)	Cos A		Sin A		x	y	(3) 複線距	(4) 複經距	(1)×(4)	(2)×(3)
			(1) S Cos A	(2) S Sin A								
20												
I			+	1.984	+	0.248	208.323	519.484	1.984	+ 0.248	+	+
1			-	0.271	+	1.982	208.594	517.502	3.697	2.478	-	+
20			-	1.713	-	2.230	210.307	519.732	1.713	2.230	-	-
										倍面積	3.999626	3.999626
										面積	5999740	✓
4												
II			-	0.271	+	1.981	215.726	465.030	0.271	1.981	-	-
6			-	1.984	-	0.251	217.710	465.581	2.526	3.711	-	+
5			+	2.255	-	1.730	215.455	467.311	2.255	1.730	+	+
										倍面積	3.990325	3.990325
										面積	6999162	✓
点檢点坐標計算										Σ		
										倍面積		
										面積		
										m × 0.3025 = 坪		

街廓点坐標及街廓面積計算簿

角切

街廓番号 (No. 61)

2

点	方位角(A)	距離(S)	Cos A		Sin A		x	y	(3) 複緯距	(4) 複經距	(1)×(4)	(2)×(3)
			(1) S Cos A	(2) S Sin A								
12							294.567	475.304				
13			- 2.976	- 0.376			297.543	475.680	2.976	- 0.376	+	+
14			+ 0.399	- 2.973			297.144	478.653	5.553	- 3.725	-	+
15			+ 2.577	+ 3.349			294.567	475.304	2.577	- 3.349	-	-
										倍面積 8.997672		8.997672
										面積 4.498836		✓
16							291.350	521.792				
17			+ 1.065	- 7.929			290.285	529.721	1.065	- 7.929	-	-
19			+ 7.938	+ 0.992			282.347	528.729	10.068	- 14.866	-	+
18			- 9.003	+ 6.937			291.350	521.792	9.003	- 6.937	+	+
										倍面積 63.996802		63.996802
										面積 31.998401		✓
点檢点坐標計算										Σ		
										倍面積		
										面積		
										m × 0.3025 = 坪		

街廓点坐標及街廓面積計算簿

圖 76-2

街廓番号 (No. 61)

3

点	方位角(A)	距離(S)	cos A	Sin A	x	y	(3) 複經距	(4) 複緯距	(1)×(4)	(2)×(3)	
			(1) S Cos A	(2) S Sin A							
/											
2			1.696	12.406	210.290	505.096	1.696	12.406	-	-	
24			17.170	2.202	227.460	507.298	20.562	22.610	-	+	
22			1.928	14.335	225.532	521.633	35.804	6.073	+	+	
20			15.225	1.901	210.307	519.732	18.651	6.361	-	-	
1			1.713	2.930	208.594	517.502	1.713	2.290	-	-	
点檢点坐標計算							Σ				
							檢面積	198,217.67	198,217.67		
							面積	249,125.93			
							m × 0.3025 = 坪				

# 面積計算書

工区

5

ブロック

61

計算者

守彦

精算者

備考

図 76-2

点	①	②	③	④	⑤	⑥	③ × ⑤		② × ⑥	
	X	X - (定数)	X <sub>n-1</sub> - X <sub>n</sub>	Y	Y - (定数)	Y <sub>n-1</sub> - Y <sub>n</sub>	+	-	+	-
1	-208,594	-8,594 (-200,000)	-0,017	-517,502	-17,502 (-500,000)	-14,636	0,297534			125,781784
2	-210,290	-10,290	+18,895	-505,096	-5,096	-10,200		96,288920	104,958000	
24	-227,489	-27,489	+15,300	-507,302	-7,302	+16,544		111,720600		454,778016
22	-225,590	-25,590	-17,182	-521,640	-21,640	+12,430	371,818480			318,083700
23	-210,307	-10,307	-16,996	-519,732	-19,732	-4,138	335,365072			42,650366
							707,481086	208,009520	273,390150	772,861716
							499,471566			499,471566
							$\times \frac{1}{2} = 249,735783$			

街廓点坐标及街廓面积计算簿 76-4

街廓番号 (No. 61) 1/4

点	方位角(A)	距離(S)	Cos A		Sin A		x	y	(3) 複經距	(4) 複緯距	(1)×(4)	(2)×(3)
			(1) S Cos A	(2) S Sin A								
N							210.290	505.096				
W		1.960	1.636	1.225	1.490	1.755			1.960	1.636	-	-
2V		17.163	1.778	2.290	3.93	4.929	3.37	2.063	2.650		+	
2H		1.933	1.635	2.274	1.60	1.507	2.98	1.36	2.73	1.996	+	
2		17.170	2.202	2.102	2.90	505.096	17.170	2.202			-	
点檢点坐标計算										Σ		
										倍面積	501,020/59	501,020/59
										面積	250,510/29	
										坪	250,510/29	
										mm × 0.3025 = 坪		

市工務局測量課



# 面積計算書

工区

5

ブロック

61

計算者



精算者

備考

図 76-4

点	①	②	③	④	⑤	⑥	③ × ⑤		② × ⑥	
	X	X - (定数)	X <sub>n-1</sub> - X <sub>n</sub>	Y	Y - (定数)	Y <sub>n-1</sub> - Y <sub>n</sub>	+	-	+	-
2	-210,290	(-210,000) - 0,290	- 15,239	-505,096	(-490,000) - 15,096	- 16,547	230,047944		44,798630	
3	-212,250	- 2,250	+ 19,103	-490,755	- 0,755	- 12,163		14,422765	27,366750	
25	-229,393	- 19,393	+ 15,239	-492,933	- 2,933	+ 16,547		44,695987		320,895971
24	-227,489	- 17,489	- 19,103	-507,302	- 17,302	+ 12,163	330,520106			212,718707
							560,568050	59,118752	32,165380	533,614678
							501,449298			501,449298
							$\times \frac{1}{2} = \underline{250,724649}$			
								✓		
							分筆後の座標なし			

街廓点坐标及街廓面积计算簿 图 76-3

街廓番号 (No. 61) ✓

点	方位角(A)	距離(S)	$\frac{\cos A}{(1) S \cos A}$	$\frac{\sin A}{(2) S \sin A}$	x	y	(3) 複緯距	(4) 複經距	(1)×(4)	(2)×(3)
ω					212.250	490.755				
4	196°	16.386	214.217	476.371	196°	16.386			-	
28	16.926	213.23	290.478	513.209	18	26.637			+	
25	180°	16.63	229.93	492.933	36.094	10.075			+	
ω	171.63	217.8	212.250	490.755	171.63	217.8			-	
点檢点坐标計算								Σ		
								倍面積	629,817.990	629,817.990
								面積	268,908.995	✓
								m × 0.3025 = 坪		

市 政 局 工 務 課 設 計 課

街廓点坐标及街廓面积计算簿

街廓番号 (No. 61)

点	方位角(A)	距離(S)	Cos A (1) S Cos A	Sin A (2) S Sin A	x	y	(3) 複線距	(4) 複線距	(1)×(4)	(2)×(3)
22					225.532	521.633				
24			3861	28700	229.093	492.933	3861	28700		
28			1808	16431	231.290	478.573	9530	7183		
29			12729	15972	43.930	420.099	26067	26665		
30			5266	0703	249.396	480.802	42262	22365		
21			5746	16085	213.652	523.897	11924	38569		
22			18120	2266	225.532	521.633	18120	2266		
点檢点坐标計算							Σ			
							倍率積	1500.2325	1500.2325	
							面積	776.061	776.061	
							m × 0.3025 = 坪			

中興測量株式會社

# 面積計算書

工区

5

ブロック

61

計算者

守屋

精算者

備考

同53

点	①	②	③	④	⑤	⑥	③ × ⑤		② × ⑥	
	X	X - (定数)	X <sub>n-1</sub> - X <sub>n-2</sub>	Y	Y - (定数)	Y <sub>n-1</sub> - Y <sub>n-2</sub>	+	-	+	-
22	-225.590	(-220.000) - 5.590	- 14.318	-521.640	(-470.000) - 51.640	- 30.971	739.381520		173.127890	
25	-229.393	- 9.393	+ 5.611	-492.933	- 22.933	- 43.138		128.677063	405.195234	
28	-231.201	- 11.201	+ 14.537	-478.502	- 8.502	- 12.834		123.593574	143.753634	
29	-243.930	- 23.930	+ 18.195	-480.099	- 10.099	+ 2.300		183.751305		55.039000
30	-249.396	- 29.396	- 0.219	-480.802	- 10.802	+ 43.805	2.365638			1287.691780
21	-243.711	- 23.711	- 23.806	-523.904	- 53.904	+ 40.838	1283.238624			968.309818
							2024.985782	436.021942	722.076758	2311.040598
							1588.963840			1588.963840
							$\times \frac{1}{2} = 794.481920$			
							✓			

街廊点坐标及街廊面积计算簿 图 55

街廊番号 (No. 61) 7

点	方位角(A)	距離(S)	cos A	Sin A	x	y	(3) 複緯距	(4) 複經距	(1)×(4)	(2)×(3)	
			(1) S Cos A	(2) S Sin A							
21					243.652	523.897					
30	57°16'	63.095	249.396	480.802	57.16'	63.095					
32	155°60'	2.003	264.956	182.805	29.068	24.187					
20	6°08'	62.993	258.873	525.798	36.525	39.191					
21	152°21'	1.901	243.652	523.897	15.221	1.901					
点檢点坐标計算							Σ				
							管面積	1349.023668	1349.023668		
							面積	674.511834	✓		
							m × 0.3025 = 坪				

市工務局測量課



街廓点坐标及街廓面积计算簿 图 56

街廓番号 (No. 61) 10

点	方位角(A)	距離(S)	Cos A (1) S Cos A	Sin A (2) S Sin A	x	y	(3) 複緯距	(4) 複經距	(1)×(4)	(2)×(3)	
06					262.522	500.008					
02	263°	17.203	-2.636	17.203	264.956	482.805	2.636	17.203	-	-	
15	310°	4.001	-3.093	4.001	296.049	486.806	35.961	30.66	-	+	
16	337°	17.303	-2.326	293.725	504.109	64.730	9.101	+	+		
06	31°	4.101	3.203	4.101	262.522	500.008	3.203	4.101	-	-	
点檢点坐标計算							Σ				
							緯距	1096.06746	1096.06746		
							經距	547.033773			
							m × 0.3025 = 坪				

# 面積計算書

工  
区

ブ  
ロ  
ック

計  
算  
者



精  
算  
者

備  
考

74/56

点	①	②	③	④	⑤	⑥	③ × ⑤		② × ⑥	
	X	X - (定数)	X <sub>n-1</sub> - X <sub>n-1</sub>	Y	Y - (定数)	Y <sub>n-1</sub> - Y <sub>n-1</sub>	+	-	+	-
26	-262,547	(-260,000) - 2,547	- 28,768	-500,010	(-480,000) - 20,010	- 21,304	575,647,680		54,261,288	
32	-264,957	- 4,957	+ 33,502	-482,805	- 2,805	- 13,204		93,973,110	65,452,228	
15	-296,049	- 36,049	+ 28,768	-486,806	- 6,806	+ 21,304		195,795,008		767,987,896
16	-293,725	- 33,725	- 33,502	-504,109	- 24,109	+ 13,204	807,699,718			445,304,900
							1383,347,398	289,768,118	119,713,516	1213,292,796
							1093,579,280			1093,579,280
							x 1/2 = 546,789,640			
							✓			



街廓点坐标及街廓面积计算簿

91-12, 91-10

街廓番号 (No. 61)

点	方位角(A)	距離(S)	Cos A		Sin A		x	y	(3) 複緯距	(4) 複経距	(1)×(4)	(2)×(3)
			(1) S Cos A	(2) S Sin A								
20							258.873	1525.798				
05												
17												
18												
19												
20												
点檢点坐标計算										Σ		
										倍面積	970.170027	970.170027
										面積	180.23113	180.23113
										m × 0.3025 = 坪		

# 面積計算書

工区

5

ブロック

61

計算者

守屋

精算者

備考

周

~~91-10~~  
91-12

点	①	②	③	④	⑤	⑥	③ × ⑤		② × ⑥	
	X	X - (定数)	X <sub>n-1</sub> - X <sub>n</sub>	Y	Y - (定数)	Y <sub>n-1</sub> - Y <sub>n</sub>	+	-	+	-
20	-258,933	-8,933 (-250,000)	-21,112	-525,805	-25,805 (-500,000)	-19,355	544,795	160	172,898	215
35	-261,235	-11,235	+33,527	-509,374	-9,374	-12,280	314,282	98,137	965,800	
17	-292,460	-42,460	+30,115	-513,525	-13,525	+12,418	407,305	375	527,268	280
18	-291,350	-41,350	-10,113	-521,792	-21,792	+15,204	220,382	496	628,685	400
19	-282,347	-32,347	-32,417	-528,729	-28,729	+4,013	921,307	993	129,808	511
							1696,485	649	721,587	473
							310,864	015	1285,762	191
							974,898	176	974,898	176
							× 1/2 = 487,449.088			
							✓			

街廓点坐标及街廓面积计算簿 图 77

街廓番号 (No. 61) P

点	方位角(A)	距離(S)	Cos A		Sin A		x	y	(3) 複線距	(4) 複線距	(1)×(4)	(2)×(3)
			(1) S Cos A	(2) S Sin A								
uv							261.197	509.371				
ub			1325'	0.063	262.522	500.008	1325'	0.363	-	-		
16			01203	4.101	293.725	504.109	033953'	16.625	-	+		
17			1265	0.616	292.460	513.525	63.791	1.108	+	+		
us			01263	4.156	261.197	509.371	01263	4.156	-	-		
点檢点坐标計算										Σ		
										倍面積	597,216.732	597,216.732
										面積	270,607.366	
										m × 0.3025 = 坪		

計算

# 面積計算書

工区

5

ブロック

61

計算者

守屋

精算者

備考

図 77

点	①	②	③	④	⑤	⑥	③ × ⑤		② × ⑥	
	X	X - (定数)	X <sub>n-1</sub> - X <sub>n</sub>	Y	Y - (定数)	Y <sub>n-1</sub> - Y <sub>n</sub>	+	-	+	-
35	-261.235	(-260.000) - 1.235	- 29.913	-509.374	(-500.000) - 9.374	- 13.515	280.404462		16.691025	
36	-262.547	- 2.547	+ 32.490	-500.010	- 0.010	- 5.265		0.324900	13.409955	
16	-293.725	- 33.725	+ 29.913	-504.109	- 4.109	+ 13.515		122.912517		455.793375
17	-292.460	- 32.460	- 32.490	-513.525	- 13.525	+ 5.265	439.427250			170.901900
							719.831712	123.237417	30.100980	626.695275
							596.594295			596.594295
							x $\frac{1}{2}$ = 298.297147			

街廓点坐標及街廓面積計算簿 圖 52-5

街廓番号 (No. 61) 11

点	方位角(A)	距離(S)	Cos A		Sin A		x	y	(3) 複線距	(4) 複線距	(1)×(4)	(2)×(3)
			(1) S Cos A	(2) S Sin A								
4							214.217	476.371				
5			1.238	9.060	215.455	467.311	1.238	9.060				
6			2.255	1.700	217.710	465.581	4.731	19.850				
7			6.911	0.876	224.621	466.455	13.891	20.706				
26			1.676	11.036	223.145	477.491	19.332	8.796				
4			8.928	1.120	217.476	476.371	8.928	1.120				
点檢点坐標計算										Σ		
										倍面積	116,093.660	116,093.660
										面積	90,046.830	90,046.830
										m × 0.3025 = 坪		

中興測量株式会社

街廓点坐标及街廓面积计算簿 图 52-4

街廓番号 (No. 61) 1, 2

点	方位角(A)	距離(S)	Cos A		Sin A		x	y	(3) 複線距	(4) 複經距	(1)×(4)	(2)×(3)
			(1) S Cos A	(2) S Sin A								
26							223.145	477.491				
7		4.76	11.036			224.621	466.455	4.76	11.036	-	-	
8		7.38	0.926			231.939	467.381	10.270	21.166	-	+	
27		15.53	11.019			230.386	478.400	16.035	9.20	+	+	
26		7.26	0.909			223.145	477.491	7.26	0.909	-	-	
点檢点坐标計算										Σ		
										倍面積	163,328,680	163,328,680
										面積	81,664,260	✓
										m × 0.3025 = 坪		

中 國 測 量 學 院 編 印

街廓点坐标及街廓面积计算簿 图 52-3

街廓番号 (No. 61) 1,3

点	方位角(A)	距離(S)	Cos A		Sin A		x	y	(3) 複 綫 距	(4) 複 綫 距	(1)×(4)	(2)×(3)
			(1) S Cos A	(2) S Sin A								
27							230.386	478.400				
8			1.5563	11.019	231.939	467.381	1.5563	11.019				
9			1.3563	7.162	45.502	469.097	6.669	20.322				
29			1.572	11.002	243.930	480.099	28.660	7.606				
27			1.3563	7.162	230.386	478.400	1.3563	7.162				
点檢点坐标計算										Σ		
										倍面積	303,797.561	303,797.561
										面積	151,898.780	✓
										m × 0.3025 = 坪		

街廓點坐標及街廓面積計算簿 圖 52-6

街廓番号 (No. 61) 14

点	方位角(A)	距離(S)	Cos A		Sin A		x	y	(3) 複經距	(4) 複經距	(1)×(4)	(2)×(3)
			(1) S Cos A	(2) S Sin A								
29							243.930	480.099				
9			-1.572	11.002	245.502	469.097			1.572	11.002		
10			-15.084	1.908	260.586	471.005	10.228	20.096				
01			1.207	11.082	259.379	482.087	32.105	7.106				
29			15.669	1.988	243.930	480.099	15.669	1.988				
点檢点坐標計算										Σ		
										倍面積	362,558.870	362,558.870
										面積	171,279.439	✓
										m × 0.3025 = 坪		



街廓点坐标及街廓面积计算簿 图 52-7

街廓番号 (No. 61)         

点	方位角(A)	距離(S)	Cos A		Sin A		x	y	(3) 複線距	(4) 複線距	(1)×(4)	(2)×(3)
			(1) S Cos A	(2) S Sin A								
01							259.379	482.087				
10		1.207	11.082	260.586	471.005	1.207	11.082					
11		7.235	0.915	267.821	471.920	9.649	21.269					
00		1.610	11.072	266.411	482.992	15.676	9.262					
01		7.032	0.905	259.379	482.087	7.032	0.905					
点檢点坐标計算										Σ		
										倍面積	160,670.29	160,670.29
										面積	80,208.54	✓
										m × 0.3025 = 坪		

市面測量課 測量課

街廓點坐標及街廓面積計算簿 圖 51-8

街廓番號 (No. 61) 16

點	方位角(A)	距離(S)	Cos A		Sin A		x	y	(3) 複緯距	(4) 複經距	(1)×(4)	(2)×(3)
			(1) S Cos A	(2) S Sin A								
00												
11			1.410	11.072	267.82	471.92	1.410	11.072				
12			1.608	1.908	282.90	473.82	1.608	20.236				
04			1.383	11.109	281.52	484.93	1.609	7.219				
03			1.513	1.965	266.41	482.92	1.513	1.965				

點檢點坐標計算

Σ	
倍面積	660,302.726
面積	1701513.62
m × 0.3025 = 坪	

中華民國 臺灣 嘉義市 測量局

街廓點坐標及街廓面積計算簿

街廓番號 (No. 61) 17

點	方位角(A)	距離(S)	Cos A	Sin A	x	y	(3) 複經距	(4) 複緯距	(1)×(4)	(2)×(3)	
			(1) S Cos A	(2) S Sin A							
34					281.524	484.937					
12			1.383	11.109	282.907	473.828	1.383	11.109			
13			1.660	1.676	294.567	475.304	16.626	20.762			
14			2.577	3.049	297.144	478.653	23.663	15.917			
15			1.095	2.153	296.049	486.805	30.165	16.615			
34			1.6525	1.269	281.524	484.937	16.525	1.869			
點檢點坐標計算							Σ				
							倍面積	320,546.376	320,546.376		
							面積	160,273.188	160,273.188		
							m × 0.3025 = 坪				