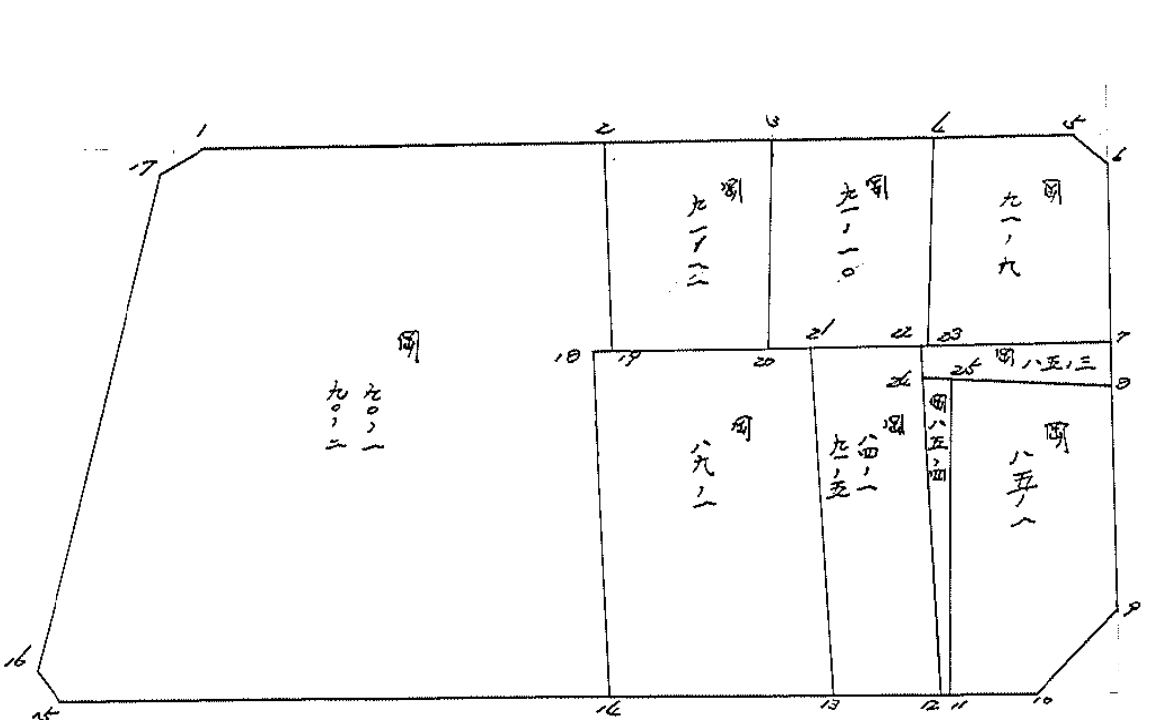


街廓原子一覽表用紙 (No. 53)

略 図



計算面積 =                      m<sup>2</sup>  
 角切面積 =                       
 換地面積 =

### 座標面積計算簿

点名 ▽	X	△ X	Y	△ Y	倍横距 (DMY) (DMY <sub>n-1</sub> +△Y <sub>n-1</sub> +△Y <sub>n</sub> )	倍面積 (2S) (DMY) × (△X)
		(X <sub>n+1</sub> - X <sub>n</sub> )		(Y <sub>n+1</sub> - Y <sub>n</sub> )		
Ⅰ	150241.690-✓		37602.139-✓			
Ⅱ	150249.807-✓	8.117-	37539.781-✓	62.358	62.358	506.159886-
Ⅲ	150288.365-//	38.558-	37544.597-✓	4.816-	119.900	4623.104200-
Ⅳ	150278.360-✓	10.005	37617.253-✓	72.656-	42.428	424.492140
Ⅰ	150241.690-✓	36.670	37602.139-✓	15.114	15.114-	554.230380-
	〃		〃			
	〃		〃			
	〃		〃			
	〃		〃			
	〃		〃			
	〃		〃			
	〃		〃			
	〃		〃			
	〃		〃			
	〃		〃			
	〃		〃			
	〃		〃			
	〃		〃			
	〃		〃			
	〃		〃			
	〃		〃			
					Σ 2S =	5259.002326-
					S =	2629.501163
面積 (㎡)		㎡ × 0.3025 = 坪				
2629.501163		795.424101				
ブロック番号( 5 63 ) 丁番号( )						

# 街廓點坐標及街廓面積計算簿 **角切**

街廓番號 (No. **63**)

點	方位角(A)	距離(S)	Cos A		Sin A		x	y	(3) 複經距	(4) 複經距	(1)×(4)	(2)×(3)
			(1) S Cos A	(2) S Sin A								
17							243.539	602.901				
I			+	1.849 <sup>+</sup>	0.762	241.690	602.139	1.849	+	0.762	+	+
1			-	0.258 <sup>+</sup>	1.983	241.948	600.156	3.440	+	3.507	-	+
17			-	1.591 <sup>-</sup>	2.745	243.539	602.901	1.591	+	2.745	-	-
										倍面積	3.863163	3.863163
										面積	1.931581	✓
5							249.549	541.764				
II			-	0.258 <sup>+</sup>	1.983	249.807	539.781	0.258	+	1.983	-	-
6			-	1.985 <sup>-</sup>	0.248	251.792	540.029	2.501	+	3.718	-	+
5			+	2.243 <sup>-</sup>	1.735	249.549	541.764	2.243	+	1.735	+	+
										倍面積	4.000239	4.000239
										面積	2.000119	✓
點檢點坐標計算										Σ		
										倍面積		
										面積		
										m × 0.3025 = 坪		

街廓点坐標及街廓面積計算簿

角切

街廓番号 (No. 63) 2

点	方位角(A)	距離(S)	Cos A		Sin A		(3) 複線距	(4) 複線距	(1)×(4)	(2)×(3)
			(1) S Cos A	(2) S Sin A	x	y				
9										
III			- 7.938	0.992	288.065	5.111577	7.938	- 0.992	+	+
10			+ 1.091	7.925	287.274	5.525227	14.785	- 9.909	-	-
9			+ 6.847	0.917	280.427	5.43605	6.847	- 0.917	-	-
								倍面積	63.990922	63.990922
								面積	31.995461	✓
15										
IV			+ 0.273	1.981	278.633	6.15272	0.273	- 1.981	-	-
16			+ 1.849	0.762	276.511	6.16491	2.395	- 3.200	-	+
15			- 2.122	1.219	278.633	6.15272	2.122	- 1.219	+	+
								倍面積	3.870895	3.870895
								面積	1.935447	✓
点檢点坐標計算								Σ		
								倍面積		
								面積		
								m × 0.3025 = 坪		

街廊点坐標及街廊面積計算簿 図 90-1, 90-2

街廊番号 (No. 63) 5

点	方位角(A)	距離(S)	cos A	Sin A	x	y	(3) 複線距	(4) 複経距	(1)×(4)	(2)×(3)	
			(1) S Cos A	(2) S Sin A							
1					241.948	600.156					
2			- 3.354	+ 25.762	245.302	574.391	3.354	25.762	-	-	
19			- 14.122	- 1.866	259.721	576.260	21.130	49.658	-	+	
18			+ 0.243	- 1.445	259.481	577.705	35.309	46.347	+	+	
14			- 23.896	- 3.116	283.377	580.821	58.962	41.786	-	+	
15			- 4.744	- 34.451	278.633	615.272	78.114	4.219	+	+	
16			+ 2.122	- 1.219	276.511	616.491	71.248	31.451	-	+	
17			+ 32.972	+ 13.590	243.539	602.901	36.154	19.080	-	-	
1			+ 1.591	+ 2.745	241.948	600.156	1.591	2.745	-	-	
点検点坐標計算								Σ			
							倍面積	2470.026500	2470.026500		
							面積	1235.013250	✓		
							✓ m × 0.3025 = 坪	分筆後の座標なし			

中産 株式会社

街廓点坐標及街廓面積計算簿 圖 91-10

街廓番号 (No. 63) J

点	方位角(A)	距離(S)	cos A	Sin A	x	y	(3) 複緯距	(4) 複經距	(1)×(4)	(2)×(3)	
			(1) S Cos A	(2) S Sin A							
4					246.782	563.017					
4			- 1.470	11.287	248.252	551.730	1.470	11.287	-	-	
20			- 14.316	2.285	262.568	554.015	17.256	20.289	-	+	
21			+ 0.971	7.417	261.597	561.432	30.601	10.587	+	+	
20			+ 0.453	3.588	261.144	565.020	29.177	0.418	-	+	
3			+ 14.362	2.003	246.782	563.017	14.362	2.003	-	-	
点檢点坐標計算							Σ				
							倍面積	325.725677	325.725677		
							面積	162862838			
							m × 0.3025 = 坪				

中隆測量株式會社

# 街廓点坐標及街廓面積計算簿 圖 91-11

街廓番号 (No. 63) 4

点	方位角(A)	距離(S)	cos A	Sin A	x	y	(3) 複總距	(4) 複總距	(1)×(4)	(2)×(3)	
			(1) S Cos A	(2) S Sin A							
N					245.302 / 571.394						
W			- 1.480	11.377	246.782	563.017	1.480	11.377	-	-	
20			- 14.362	2.003	261.144	565.020	17.322	20.751	-	-	
19			+ 1.420	11.240	259.724	576.260	30.264	7.508	+	+	
Z			+ 14.422	1.866	245.302	571.394	14.422	1.866	-	-	
点檢点坐標計算								Σ			
							倍面積	331.113914	331.113914		
							面積	165.556957	✓		
							m × 0.3025 = 坪				

街廓点坐標及街廓面積計算簿 図 91-9

街廓番号 (No. 63) 6

点	方位角(A)	距離(S)	Cos A	Sin A	x	y	(3) 複緯距	(4) 複經距	(1)×(4)	(2)×(3)	
			(1) S Cos A	(2) S Sin A							
4											
5			1.297 <sup>+</sup>	9.966	249.549	541.764	1.297 <sup>+</sup>	9.966	-	-	
6			2.243 <sup>+</sup>	1.735	251.792	540.029	4.837 <sup>+</sup>	21.667	-	-	
7			12.405 <sup>-</sup>	1.549	264.197	541.478	19.485 <sup>+</sup>	21.853	-	+	
20			1.629 <sup>-</sup>	12.437	262.568	551.015	30.261 <sup>+</sup>	7.867 <sup>+</sup>		+	
4			14.316 <sup>+</sup>	2.285	248.252	551.730	14.316 <sup>-</sup>	2.285 <sup>-</sup>		-	
点檢点坐標計算								Σ			
								倍面積	352.508165	352.508165	
								面積	176.254082		
								m × 0.3025 = 坪			



街廓点坐标及街廓面积计算簿 图 89-1

街廓番号 (No. 63 ) 7

点	方位角(A)	距離(S)	Cos A		Sin A		x	y	(3) 複緯距	(4) 複經距	(1)×(4)	(2)×(3)
			(1) S Cos A	(2) S Sin A								
18							259.481	577.705				
19			- 0.243	1.445	- 259.724	576.260	0.243	1.445				
21			- 1.873	14.828	- 261.597	561.432	2.359	17.718				
13			- 23.986	3.369	- 225.522	564.801	28.218	29.177				
14			- 2.206	16.020	- 283.377	580.821	49.998	9.788				
18			- 23.996	3.116	- 259.481	577.705	23.996	3.116				
点檢点坐标計算										Σ		
										倍面積	786.244079	786.244079
										面積	393.122039	✓
										m × 0.3025 = 坪		

街廓点坐標及街廓面積計算簿 图 84-1, 91-5

街廓番号 (No. 63) 6

点	方位角(A)	距離(S)	Cos A		Sin A		x	y	(3) 複總距	(4) 複經距	(1)×(4)	(2)×(3)
			(1) S Cos A	(2) S Sin A								
21							261.597	561.432				
22			- 0.951	+ 7.263	- 262.548	+ 554.169	0.951	+ 7.263	-	-		-
12			- 24.089	- 2.978	- 286.637	+ 557.147	25.991	+ 11.548	-	+ 1		+ 1
13			+ 1.054	- 7.654	+ 285.583	+ 564.805	49.026	+ 0.916	+ 1	+ 1		+ 1
21			+ 23.986	+ 3.369	+ 261.597	+ 561.432	23.986	- 3.369	-	-		-
点檢点坐標計算										Σ		
										倍面積	364.930255	364.930255
										面積	182.465127	182.465127
										m × 0.3025 = 坪		

街廓点坐標及街廓面積計算簿 图 25-3

街廓番号 (No. 63)

点	方位角(A)	距離(S)	Cos A	Sin A	x	y	(3) 複緯距	(4) 複經距	(1)×(4)	(2)×(3)	
			(1) S Cos A	(2) S Sin A							
22					262.548	554.169					
7			- 1.649	+ 12.591	264.197	541.570	1.649	+ 12.591	-	-	
8			- 2.840	0.355	267.037	541.923	6.138	+ 24.027	-	+	
25			- 1.768	+ 10.870	265.269	552.803	7.210	+ 13.602	+	+	
24			- 0.165	+ 1.682	265.107	554.488	5.277	+ 1.050	+	+	
22			- 2.556	0.316	262.548	554.169	2.556	- 0.316	-	-	
点檢点坐標計算							Σ				
							倍面積	67.857349	67.857349		
							面積	33.928674	✓		
							m × 0.3025 = 坪				

街廓点坐標及街廓面積計算簿 图 85-4

街廓番号 (No. 63)

点	方位角(A)	距離(S)	cos A	Sin A	x	y	(3) 複緯距	(4) 複經距	(1)×(4)	(2)×(3)	
			(1) S Cos A	(2) S Sin A							
24					265.107	554.188					
25			0.165	1.682	265.269	552.803	0.165	1.682	-	-	
11			21.421	3.954	286.690	556.757	21.751	0.590	+	+	
12			0.053	0.390	286.637	557.147	43.119	4.934	-	+	
24			21.533	2.662	265.107	554.188	21.533	2.662	-	-	
点檢点坐標計算							Σ				
							倍面積	45.221488	45.221488		
							面積	22.610744			
							m × 0.3025 = 坪				

街廓点坐標及街廓面積計算簿 图 25-1

街廓番号 (No. 63) 11

点	方位角(A)	距離(S)	Cos A		Sin A		x	y	(3) 複線距	(4) 複經距	(1)×(4)	(2)×(3)
			(1) S Cos A	(2) S Sin A								
25							265.269	552.803				
8			- 1.768	10.870	-		267.037	541.933	1.768	10.870	-	-
9			- 13.390	1.672	-		280.427	543.605	16.926	20.068	-	+
10			- 6.847	8.917	-		287.274	552.522	37.163	9.479	-	+
11			+ 0.584	4.235	-		286.690	556.757	43.426	3.673	-	+
25			- 21.421	3.954	-		265.269	552.803	21.421	3.954	-	-
点檢点坐標計算										Σ		
										倍面積	439.675059	439.675059
										面積	219.837529	✓
										m × 0.3025 = 坪		