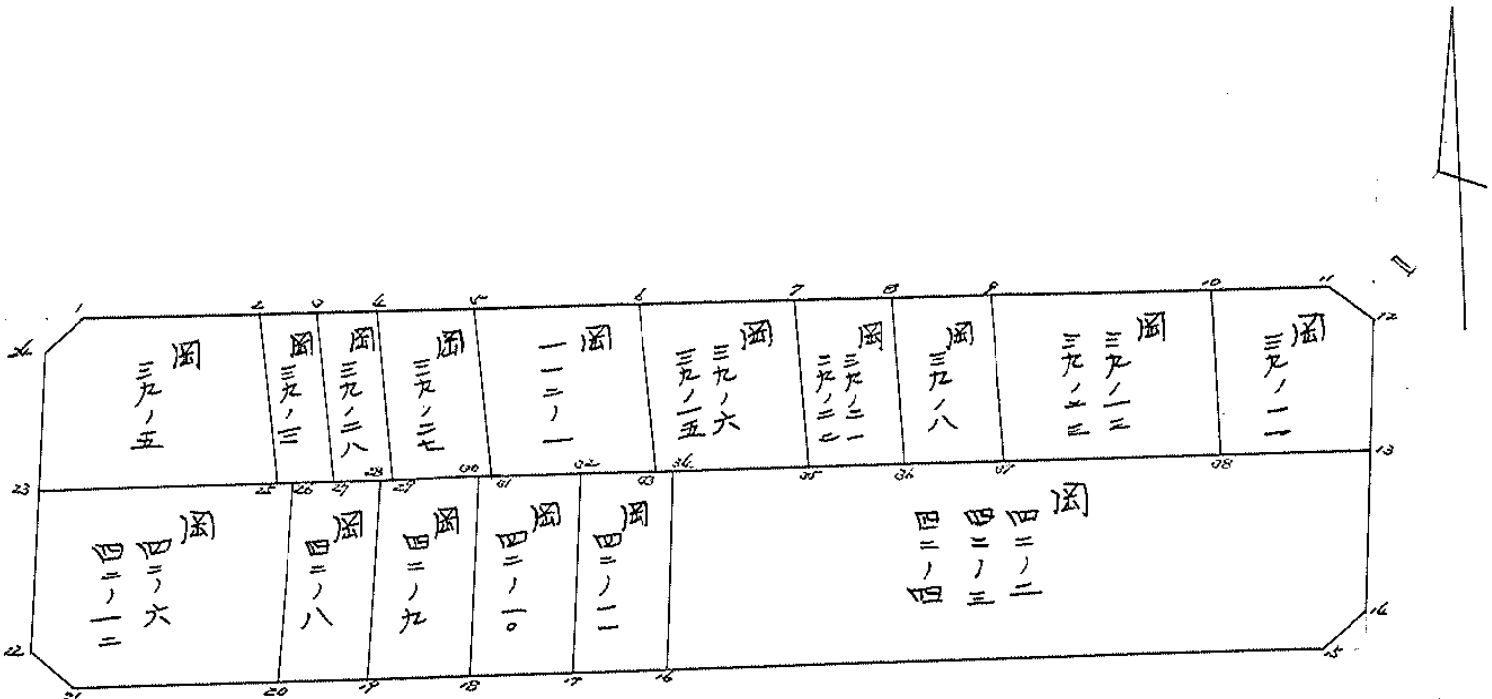


街廓原子一覽表用紙 (No. 50-Z)

111

路

図



m²

計算面積 =	
角切面積 =	
換地面積 =	

座標面積計算簿

点名 P	X	ΔX	Y	ΔY	倍横距 (DMY) (DM)Y _{n-1} + ΔY_{n-1} + ΔY_n	倍面積 (SS) (DMY) × (ΔX)
		(X _{n-1} - X _n)		(Y _{n+1} - Y _n)		
I	150016.757-		37399.828-			
II	150040.715-	23.958-	37311.819-	88.009	88.009	2108.519622-
III	150064.042-	23.327-	37319.120-	7.301-	168.717	3935.661459-
IV	150039.463-	24.579	37408.164-	89.044-	72.372	1778.831388
I	150016.757-	22.706	37399.828-	8.336	8.336-	189.277216-
					Σ SS =	4454.626909-
					S =	2227.313454
面積 (㎡)		㎡ × 0.3025 = 坪				
2227.313454		673.762319				
ブロック番号 (5 50-2) 筆番号 ()						

街廓點坐標及街廓面積計算簿

角切

街廓番號 (N50-2)

點	方位角(A)	距離(S)	Cos A	Sin A	x	y	(3) 複經距	(4) 複經距	(1)×(4)	(2)×(3)	
			(1) S Cos A	(2) S Sin A							
24					0.18634	400.517					
I			+ 1.377	0.689	0.16757	99.828	+ 1.377	+ 0.689		+	
1			- 0.525	1.930	0.17282	97.898	+ 0.229	- 0.308		+	
24			- 1.352	2.619	0.18634	400.517	+ 1.352	- 2.619		-	
									倍面積	3.986335	3.986335
									面積	1.992167	✓
11					0.40190	13.748					
II			- 0.525	1.929	0.40715	11.819	0.525	1.929		-	
12			- 1.909	0.597	0.42621	12.416	2.959	3.261		+	
11			+ 2.636	1.332	0.40190	13.748	2.636	1.332		+	
									倍面積	3.995886	3.995886
									面積	1.997943	✓
點檢點坐標計算									Σ		
									倍面積		
									面積		
									m × 0.3025 = 坪		

街廓点坐標及街廓面積計算簿

角切

街廓番号 (No. 50-2)

2

点	方位角(A)	距離(S)	Cos A		Sin A		x	y	(3) 複緯距	(4) 複經距	(1)×(4)	(2)×(3)
			(1) S Cos A	(2) S Sin A								
14							062.103	018.523				
III			-	1.909	-	0.599	064.043	019.120	1.909	-	0.599	+
15			+	0.532	-	1.920	063.510	021.043	0.286	-	3.122	+
14			+	1.377	+	2.525	062.103	018.523	1.377	-	2.525	-
										倍面積 3,990.156		3,990.156
										面積 1,999.078		✓
21							009.995	406.236				
20			+	0.532	-	1.920	009.463	408.164	0.532	-	1.920	-
22			+	1.877	+	0.609	007.526	407.475	2.961	-	3.167	+
21			-	2.609	+	1.239	009.995	406.236	2.609	-	1.239	+
										倍面積 3,985.606		3,985.606
										面積 1,992.702		✓
点檢点坐標計算										Σ		
										倍面積		
										面積		
										m × 0.3025 = 坪		

街廓点坐标及街廓面积计算簿 (附 39-5)

街廓番号 (N50-2)

点	方位角(A)	距離(S)	Cos A		Sin A		x	y	(3) 複緯距	(4) 複經距	(1)×(4)	(2)×(3)
			(1) S Cos A	(2) S Sin A								
1							017282	097898				
2			- 3.188		- 1.709		020470	086189	- 3.188	- 1.709	-	-
25			- 10.476		- 2.653		030944	088843	- 16.850	- 20.765	-	+
26			+ 6.006		+ 1.725		026949	140056	+ 23.320	+ 3.387	+	+
24			+ 8.306		+ 3.050		018604	140051	+ 11.010	+ 8.288	-	-
1			+ 1.352		+ 2.619		017282	097898	+ 1.352	+ 2.619	-	-
点檢点坐标計算										Σ		
										倍面積	313,660.370	313,660.370
										面積	16,820.185	✓
										m × 0.3025 = 坪		

街廓点坐标及街廓面积计算簿 图 59-3

街廓番号 (No. 50-2) 4

点	方位角(A)	距離(S)	Cos A		Sin A		x	y	(3) 複緯距	(4) 複経距	(1)×(4)	(2)×(3)
			(1) S Cos A	(2) S Sin A								
N							020.470	0086.189				
E			1.031	0.3787	021.506	082.402			1.031	0.787		-
NE			10.676	2.665	031.977	085.047	12.538	4.929				+
SE			1.033	0.3795	030.946	088.842	21.981	1.511				+
S			10.676	2.653	020.470	086.189	10.676	2.653				-
点検点坐标计算										Σ		
										倍率数	21,888.786	2,880.986
										面積	13,411.493	✓
										m × 0.3025 = 坪		

街廊点坐標及街廊面積計算簿 圖 39-28

街廊番号 (No. 50-2) 4

点	方位角(A)	距離(S)	Cos A		Sin A		x	y	(3) 複總距	(4) 複經距	(1)×(4)	(2)×(3)
			(1) S Cos A	(2) S Sin A								
3							021.50	082.40				
4			-	1.026	3.763	022.52	078.63	1.026	3.763	-	-	-
29			-	10.625	2.666	000.21	081.21	12.503	4.920	-	+	+
27			+	1.033	3.802	001.97	085.04	2.925	4.88	-	+	+
3			+	10.676	2.665	021.50	082.40	10.676	2.665	-	-	-
点檢点坐標計算										Σ		
										倍面積	24,625.636	24,625.636
										面積	12,312.818	✓
										m × 0.3025 = 坪		

中興測量株式会社

街廓點坐標及街廓面積計算簿 圖 09-27

街廓番號 (N50-2) 6

點	方位角(A)	距離(S)	Cos A		Sin A		x	y	(3) 複緯距	(4) 複經距	(1)×(4)	(2)×(3)
			(1) S Cos A	(2) S Sin A								
4												
5							022525/078639					
6												
7												
8												
9												
10												
11												
12												
13												
14												
15												
16												
17												
18												
19												
20												
21												
22												
23												
24												
25												
26												
27												
28												
29												
30												
31												
32												
33												
34												
35												
36												
37												
38												
39												
40												
41												
42												
43												
44												
45												
46												
47												
48												
49												
50												
51												
52												
53												
54												
55												
56												
57												
58												
59												
60												
61												
62												
63												
64												
65												
66												
67												
68												
69												
70												
71												
72												
73												
74												
75												
76												
77												
78												
79												
80												
81												
82												
83												
84												
85												
86												
87												
88												
89												
90												
91												
92												
93												
94												
95												
96												
97												
98												
99												
100												
點檢點坐標計算										Σ		
										倍面積	160,561.053	160,561.053
										距積	70,275,526	
										m × 0.3025 = 坪		

中經測量師公會

街廓点坐標及街廓面積計算簿 圖 39-8

街廓番号 (N50-2)

点	方位角(A)	距離(S)	Cos A		Sin A		x	y	(3) 複經距	(4) 複經距	(1)×(4)	(2)×(3)
			(1) S Cos A	(2) S Sin A								
8												
9			1.933 ⁺	6.735 ⁺	0.3349	3.338	1.933 ⁺	6.735 ⁻				-
07			10.435 ⁻	2.678 ⁺	0.4395	4.619	14.121 ⁺	10.792 ⁻				+
06			1.790 ⁻	6.580 ⁺	0.2157	2.759	22.796 ⁺	1.536 ⁺				-
8			10.498 ⁺	2.523 ⁺	0.3166	3.450	10.498 ⁻	2.523 ⁻				-
点檢点坐標計算										Σ		
										倍面積	148,916.209	148,916.209
										面積	74,458.1045	✓
										m × 0.3025 = 坪		

街廓点坐标及街廓面积计算簿 18 39-13, 39-23 街廓番号 (No. 50-3)

点	方位角(A)	距離(S)	Cos A		Sin A		x	y	(3) 複緯距	(4) 複経距	(1)×(4)	(2)×(3)
			(1) S Cos A	(2) S Sin A								
9							033499	008026				
10			- 4.279	15.718	037.778	022.608	- 4.279	15.718	-	-	-	-
38			- 10.656	2.806	048.137	025.405	- 10.656	28.632	-	+	+	+
37			+ 4.260	15.592	043.956	041.019	+ 4.260	10.236	+	+	+	+
9			+ 10.655	2.678	033.499	008026	+ 10.655	2.678	-	-	-	-
点検点坐标计算										Σ		
										倍面積	350,086.086	350,086.086
										面積	175,043.042	✓
										m × 0.3025 = 坪	分筆後の座標なし	

街廓点坐标及街廓面积计算簿 图 42-6, 42-12

街廓番号 (No. 50-2)

点	方位角(A)	距離(S)	Cos A		Sin A		x	y	(3) 複緯距	(4) 複經距	(1)×(4)	(2)×(3)
			(1) S Cos A	(2) S Sin A								
20							026.940	403.557				
26			- 6.666	16.350	0.03	0.86	0.87217	- 6.666	16.350	-	-	
20			- 12.886	3.525	0.44	0.272	0.90742	21.770	29.175	-	+	
21			+ 4.277	15.494	0.39	0.995	4.06236	30.387	10.156	+	+	
22			+ 2.409	12.390	0.37	0.586	4.07475	23.705	6.577	-	+	
20			+ 10.666	3.908	0.26	0.940	4.03557	10.666	3.908	-	-	
点檢点坐标計算										Σ		
										倍面積	662,652.699	662,652.699
										面積	231,326.249	✓
										m × 0.3025 = 坪		

街廓点坐标及街廓面积计算簿 42-8

街廓番号 (No. 50-2)

点	方位角(A)	距離(S)	cos A	Sin A	x	y	(3) 複緯距	(4) 複經距	(1)×(4)	(2)×(3)	
			(1) S Cos A	(2) S Sin A							
26					00/086	087217					
28			1.650 ⁺	0.332	032836	081885	1.650 ⁺	0.332	-	-	
19		12900	0.555	0.857	085449	15800 ⁺	7.109		+		
20			1.665	0.302	044274	090742	27.236	1.768		+	
26		12886	0.525	0.857	087217	12886	0.525		-	-	
点檢点坐标計算							Σ				
							倍面積	147.619722	147.619722		
							面積	73.709861	✓		
							m × 0.3025 = 坪				

街廓点坐標及街廓面積計算簿 ㊦ 42-9

街廓番号 (No. 50-3) 1 2

点	方位角(A)	距離(S)	Cos A		Sin A		x	y	(3) 複緯距	(4) 複經距	(1)×(4)	(2)×(3)
			(1) S Cos A	(2) S Sin A								
28							032.836/08/885/					
30			-	1.665 ⁺	6.120	034.50/1107.765/	1.665 ⁺	6.120	-		-	
18			-	12.926	3.542	047.427/379.014/	16.256 ⁺	9.691	-		-	
19			+	1.691 ⁻	6.126	045.736/385.440/	27.491	-0.986	-		+	
28			+	12.900 ⁺	3.555	042.806/381.885/	12.900	-3.555	-		-	
点檢点坐標計算										Σ		
										倍面積	170,053.110	170,053.110
										面積	85,026.555	✓
										m × 0.3025 = 坪		

中庭測量株式会社

街廓点坐标及街廓面积计算簿 第 42-10

街廓番号 (No. 56-5) 1,6

点	方位角(A)	距離(S)	cos A	Sin A	x	y	(3) 複緯距	(4) 複經距	(1)×(4)	(2)×(3)	
			(1) S Cos A	(2) S Sin A							
00											
02					034501	075765					
17			1.902	6.996	036403	068774	1.902	6.996	-	-	
18			12.967	3.561	049370	072272	16.771	10.687	+	+	
00			1.963	7.062	047427	079314	27.775	0.056	-	-	
00			12.926	3.569	034501	075765	12.926	3.569	-	-	
点検点坐标計算							Σ				
							留面積	18,270.699	18,270.699		
							留面積	97,635.349			
							m × 0.3025 = 坪				

街廓点坐标及街廓面积计算簿 图 42-11

街廓番号 (No. 50-2) 17

点	方位角(A)	距離(S)	Cos A		Sin A		x	y	(3) 複緯距	(4) 複経距	(1)×(4)	(2)×(3)
			(1) S Cos A	(2) S Sin A								
02							0.36403	0.68771				
04			- 2.159 ⁺	7.960	0.38562	0.60801	- 2.159 ⁺	7.960 ⁻			-	
16			- 12.976	3.595	0.51536	0.64426	- 12.976 ⁺	12.285 ⁻			+	
17			+ 2.166 ⁻	7.816	0.19370	0.72274	+ 2.166 ⁻	0.866 ⁺			+	
02			+ 12.967 ⁺	3.501	0.36403	0.68771	+ 12.967 ⁻	13.501 ⁻			-	
点檢点坐标計算										Σ		
										倍面積	220,997.63	220,997.63
										面積	110,498.81	✓
										m × 0.3025 = 坪		

街廓点坐標及街廓面積計算簿 图 42-2, 42-3, 42-4 街廓番号 (No. 0-2) 1, 2

点	方位角(A)	距離(S)	Cos A		Sin A		x	y	(3) 複緯距	(4) 複經距	(1)×(4)	(2)×(3)
			(1) S Cos A	(2) S Sin A								
04							008.562	060.83				
13			-12.650	65.783	051.012	015.048	-12.650	65.783	-	-	-	-
14			-11.125	3.675	062.133	018.523	-36.02	88.09	-	+	-	+
15			-1.377	2.525	060.519	021.048	-19.519	82.09	-	+	-	+
16			+11.976	63.378	051.536	064.126	+37.922	36.188	+	+	+	+
04			+12.976	3.595	038.562	060.83	+12.976	3.595	+	-	+	-
点檢点坐標計算										Σ		
										倍面積	1276,026	086
										面積	638,012	043
										m × 0.3025 = 坪		