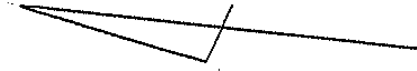
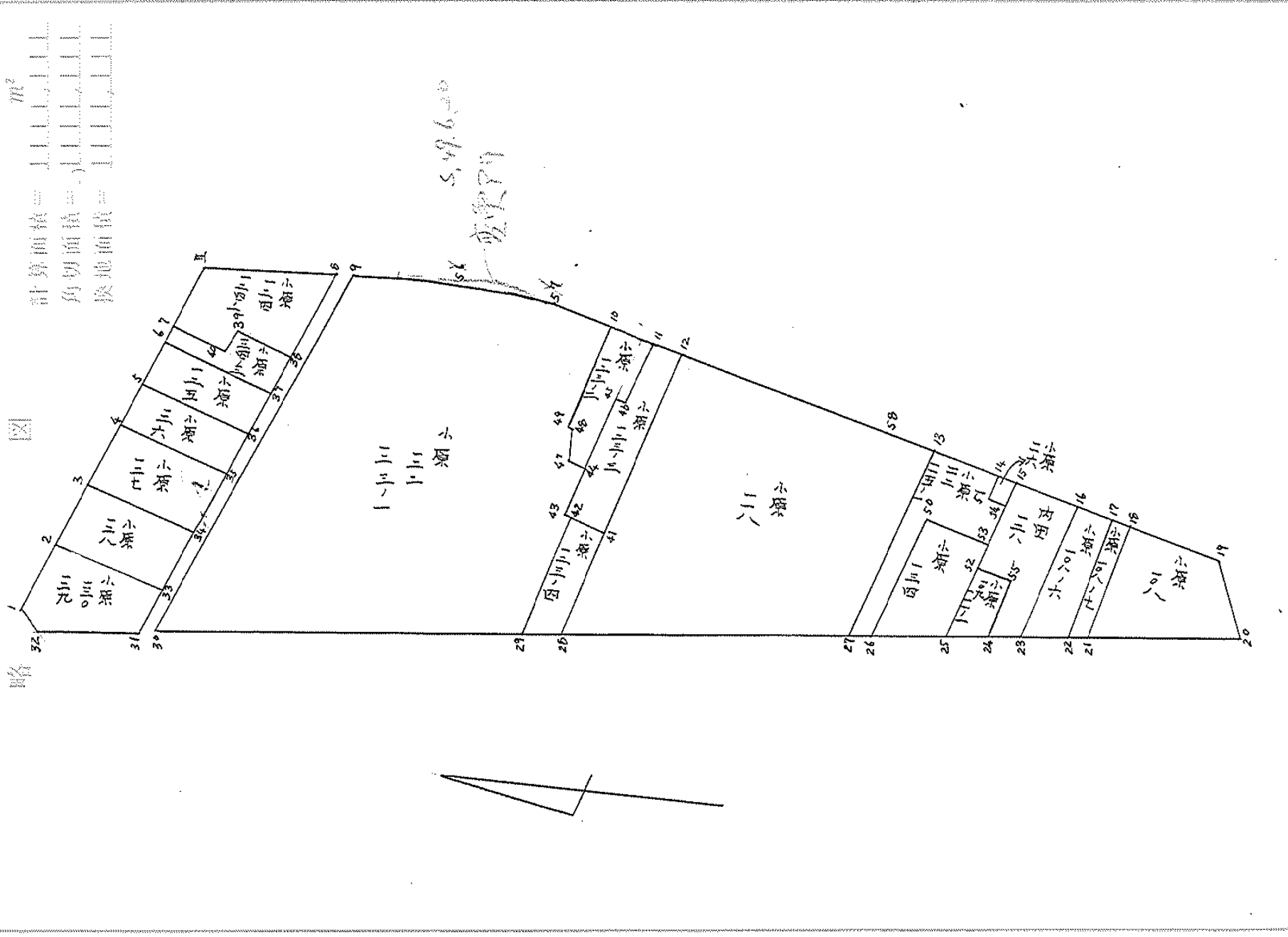


街廓原于一覽表用紙 (No.23)

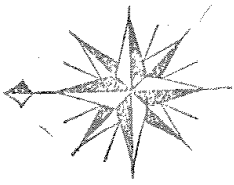
略

圖

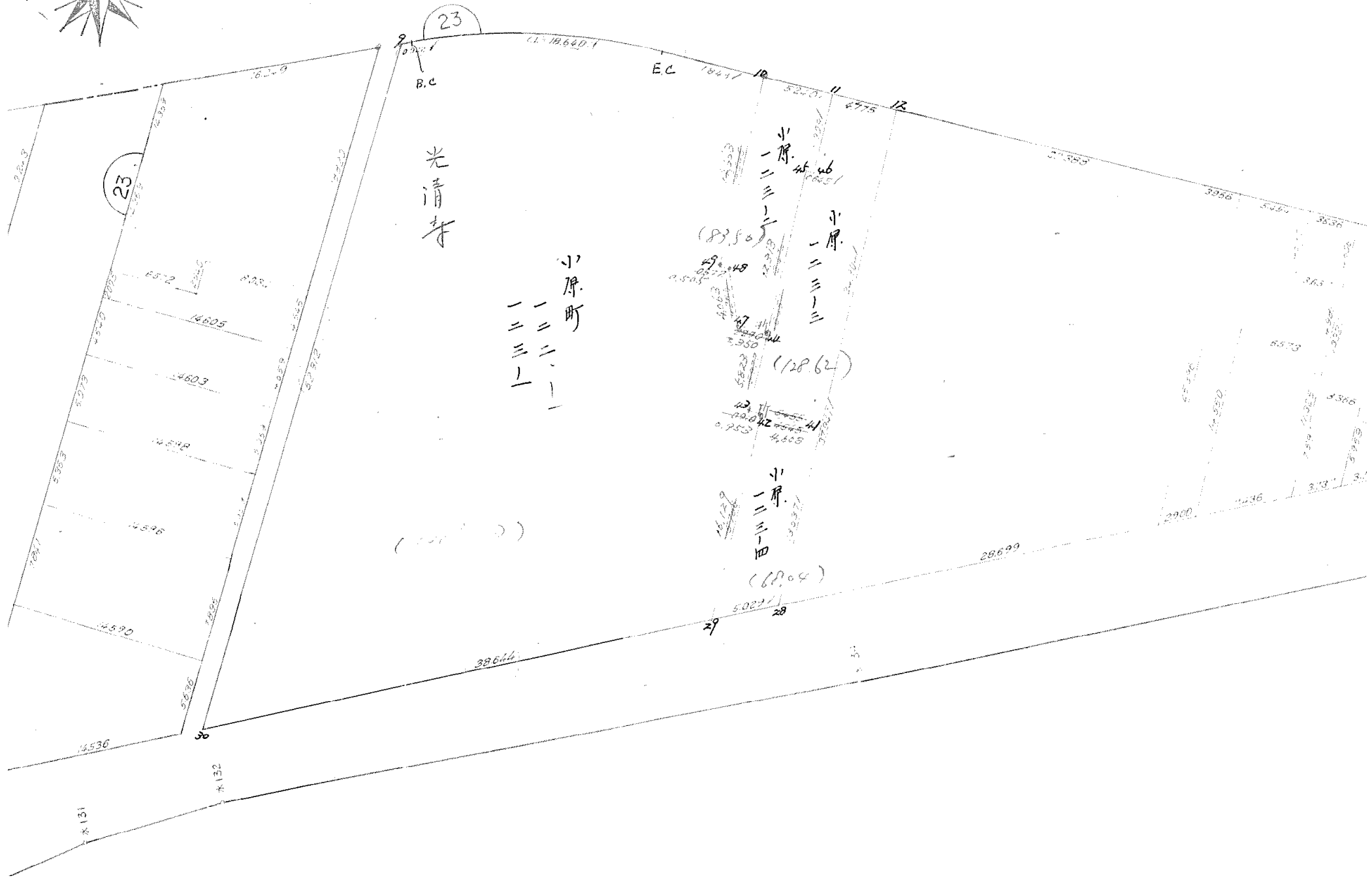
計算面積 = m^2
 角切面積 = m^2
 換地面積 = m^2



1:500
 換地



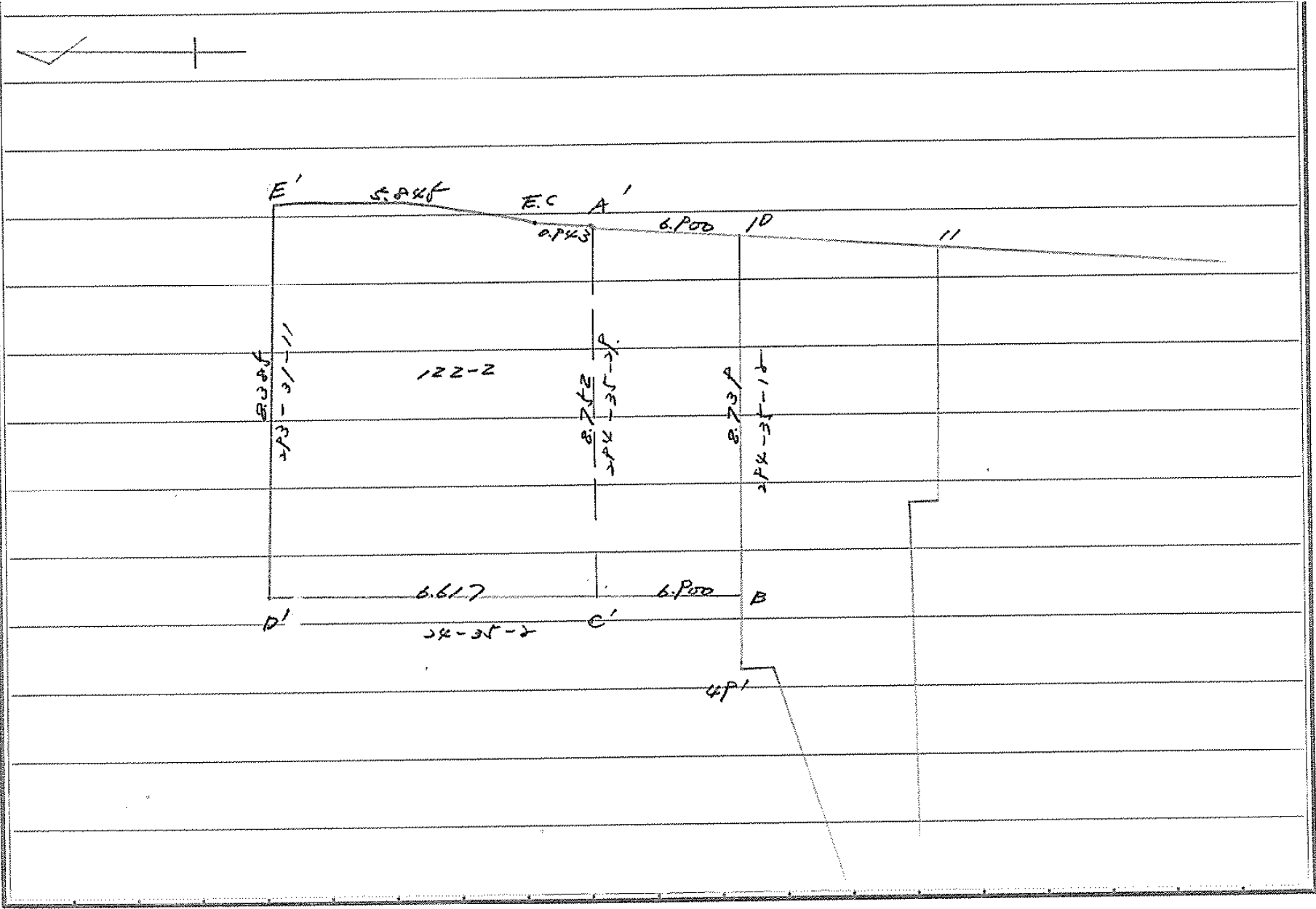
一 変更後



5.5.7.

		前	後	
小限町	122 123-1	1491, 27	1489, 09 1477, 17	+ 0.01 (1489, 10) ✓
"	123-2	82, 73	83, 50	✓
"	123-3	128, 39	128, 62	✓
"	123-4	66, 87	68, 04	✓
<hr/>		1769, 26	1769, 25	(1769, 26)

変
更
後



屋標面積計算簿

点名 ▽	X	△ X	Y	△ Y	倍放距 (DMY)	倍面積 (SS)
		(X _{n+1} - X _n)		(Y _{n+1} - Y _n)		
I	149717.515-		37142.247-			
II	149741.737- ✓	24.222-	37094.345- ✓	47.902	47.902	1160.282244-
56	149765.142- ✓	23.405-	37094.728- ✓	0.383-	95.421	2233.328505-
57	149780.425- ✓	15.283-	37099.584- ✓	4.856-	90.182	1378.251506-
58	149815.197- ✓	34.772-	37115.563- ✓	15.979-	69.347	2411.333884-
III	149866.638- ✓	51.441-	37138.929- ✓	23.366-	50.002	1543.332882-
I	149717.515- ✓	149.123	37142.247- ✓	3.318-	3.318	494.790114
	〃		〃			
	〃		〃			
	〃		〃			
	〃		〃			
	〃		〃			
	〃		〃			
	〃		〃			
	〃		〃			
	〃		〃			
	〃		〃			
	〃		〃			
					ΣΣΣ =	8231.738907-
					Σ =	4115.869453
面積 (㎡)		㎡ × 0.3025 = 坪				
4115.869453		1245.050509				
ブロック番号(5- 23,) 筆番号()						

街廓点坐标及街廓面积计算簿

角切

街廓番号 (No. 23)

点	方位角(A)	距離(S)	cos A	Sin A	x	y	(3) 複緯距	(4) 複経距	(1)×(4)	(2)×(3)
			(1) S Cos A	(2) S Sin A						
ω2					719.514	142.203				
I			+ 1.999	- 0.046	717.515	142.247	1.999	0.046	-	-
I			- 0.903	+ 1.785	718.418	140.462	0.075	1.697	-	+
ω2			- 1.096	+ 1.741	719.514	142.203	1.096	1.741	-	-
									Σx = 3,528.683	
									Σy = 1,764.241 ✓	
20					809.503	1393.104				
19			+ 1.187	- 0.690	848.346	130.629	1.187	0.690	+	+
III			- 1.829	+ 0.309	866.638	138.929	15.978	9.071	-	+
20			+ 1.135	- 0.381	849.503	139.310	17.185	0.081	+	+
									倍面積 149,343.967	
									面積 76,671.983 ✓	
									5737面積+ 1,602,045	
									Σ 76,276.028	
点檢点坐标計算										
倍面積										
面積										
m × 0.3025 = 坪										

街廓点坐标及街廓面积计算簿

通路

街廓番号 (No. 23)

点	方位角(A)	距離(S)	$\begin{matrix} \cos A \\ (1) S \cos A \end{matrix}$	$\begin{matrix} \sin A \\ (2) S \sin A \end{matrix}$	(3) 複線距	(4) 複線距	(1)×(4)	(2)×(3)
ω/				734.047	1418.79			
8	23.937°	47.268	757.984	0.94611	23.937	47.268	-	-
9	1.668°	0.027	759.652	0.94638	49.542	96.509	+	+
ω0	23.905°	47.204	735.767	1418.42	27.305	47.270	+	+
ω/	1.700°	0.037	734.047	1418.79	1.700	0.037	+	+
点檢点坐标計算						Σ		
						倍面積	150.25/600	150.25/600
						面積	77.425819	✓
						m × 0.3025 = 坪		

街廓点坐標及街廓面積計算簿 小原, 130, 129

街廓番号 (No. 23)

点	方位角(A)	距離(S)	Cos A	Sin A	x	y	(3) 複經距	(4) 複緯距	(1)×(4)	(2)×(3)	
			(1) S Cos A	(2) S Sin A							
02					719.514	142.203					
1			1.096	1.761	718.418	140.462	1.096	1.761			
2			-5.183	10.251	723.601	130.211	2.991	13.733			
00			-12.992	6.660	736.593	136.851	2.166	17.344			
01			2.566	5.028	734.027	141.879	3.612	5.676			
02			14.533	0.324	719.514	142.203	14.533	0.324			
点檢点坐標計算							Σ				
							倍面積	275,663.663	275,663.663		
							面積	137,721.701	✓		
							m × 0.3025 = 坪				

街廓点坐標及街廓面積計算簿 1原 128

街廓番号 (No. 23)

点	方位角(A)	距離(S)	Cos A (1) S Cos A	Sin A (2) S Sin A	x	y	(3) 複緯距	(4) 複經距	(1)×(4)	(2)×(3)	
2					723.601	130.211					
3		3.538	6.997	7.271	727.139	123.214	3.538	6.997	-	-	
24		13.022	6.593	7.401	740.161	129.807	20.098	7.401	-	-	
33		3.568	7.044	7.365	736.593	136.851	29.552	6.236	-	-	
2		12.992	6.640	7.236	723.601	130.211	12.992	6.640	-	-	
点檢点坐標計算							Σ				
							倍面積	229,642.136	229,642.136		
							面積	114,821.068	114,821.068		
							m × 0.3025 = 坪				

街廓点坐标及街廓面积计算簿

小原 127

街廓番号 (No. 23)

点	方位角(A)	距離(S)	$\frac{\cos A}{(1) S \cos A}$	$\frac{\sin A}{(2) S \sin A}$	x	y	(3) 複緯距	(4) 複經距	(1)×(4)	(2)×(3)	
ウ					727.139	120.214					
ク	287°	5.678	0.10	1.17	536	287	5.678	-	-	-	
ウ	130°23'	6.598	0.33	1.24	134	1876	6.750	+	+	+	
ウ	287°	5.673	0.16	1.29	807	2891	7.513	-	-	-	
ウ	130°22'	6.593	0.33	1.23	214	1302	6.593	-	-	-	
点検点坐标计算								Σ			
							倍面積	185,676,056	185,676,056		
							面積	92,848,177			
							m × 0.3025 = 坪				

街廓点坐标及街廓面积计算簿 小原 124-3

街廓番号 (No. 23) a

点	方位角(A)	距離(S)	Cos A (1) S Cos A	Sin A (2) S Sin A	x	y	(3) 複線距	(4) 複線距	(1)×(4)	(2)×(3)
6					734.048	108.957				
7			0.905	1.789	735.253	107.168	0.905	1.789	-	-
40			5.886	2.926	741.139	110.822	7.696	0.654	-	-
29			1.168	2.266	742.307	107.844	16.730	0.006	-	-
28			7.195	3.574	749.482	111.400	23.093	13.12	-	-
27			2.054	4.055	747.428	115.455	28.214	0.941	-	-
6			13.080	6.498	734.048	108.957	13.080	6.498	-	-

点檢点坐标計算

Σ

倍面積 99,322.711 99,322.711
面積 49,691.355 ✓

m × 0.3025 = 坪

街廓点坐标及街廓面积计算簿 (1) 原 126

街廓番号 (No. 23)

6

点	方位角(A)	距離(S)	$\begin{matrix} \cos A \\ (1) S \cos A \end{matrix}$	$\begin{matrix} \sin A \\ (2) S \sin A \end{matrix}$	x	y	(3) 複緯距	(4) 複經距	(1)×(4)	(2)×(3)	
4					730.010	117.506					
5		2290	6528	732300	113008	2290	6528				
6		13024	6606	765224	119612	17606	2652				
3		2291	6522	743033	124134	28337	8674				
4		13023	6598	730010	117506	13023	6598				
点檢点坐标計算								Σ			
								倍面積	160,101,856	160,101,856	
								面積	76,050,928	✓	
								m × 0.3025 = 坪			

測量課 測量係 測量課

街廓点坐標及街廓面積計算簿 小原12丁

街廓番号 (No. 23)

点	方位角(A)	距離(S)	Cos A	Sin A	x	y	(3) 複緯距	(4) 複經距	(1)×(4)	(2)×(3)	
			(1) S Cos A	(2) S Sin A							
5					732.300	113.008					
6		2.063	0.998	0.051	734.363	108.957	2.063	0.051	-	-	
37		13.080	0.998	0.051	747.443	115.455	17.176	1.604	-	-	
36		2.104	0.998	0.051	749.547	119.612	28.152	9.051	-	-	
5		13.024	0.998	0.051	762.571	113.008	13.024	6.604	-	-	
点検点坐標計算							Σ				
							倍面積	134,030.568	134,030.568		
							面積	67,165.284	67,165.284		
							m × 0.3025 = 坪				

街廓点坐標及街廓面積計算簿 小原 124, 124-1

街廓番号 (No. 23)

点	方位角(A)	距離(S)	$\frac{\cos A}{(1) S \cos A}$	$\frac{\sin A}{(2) S \sin A}$	x	y	(3) 複線距	(4) 複經距	(1)×(4)	(2)×(3)	
7						705.253	107.168				
II		6.436	12.823	74.173	094.045	6.436	12.823				
8		16.247	0.266	75.798	094.611	29.215	25.380				
38		8.502	1.678	74.948	111.400	36.960	8.325				
39		7.195	3.596	74.207	107.844	21.263	4.890				
40		1.163	2.266	74.115	110.086	12.920	3.582				
7		5.886	2.924	70.525	107.168	5.886	2.924				
点檢点坐標計算								Σ			
								倍面積	481,220.392	481,220.392	
								面積	249610.196	✓	
								m × 0.3025 = 坪			

市 街 廓 面 積 計 算 簿

街廓点坐標及街廓面積計算簿 (原, 122, 123-1)

街廓番号 (No. 23)

点	方位角 (A)	距離 (S)	Cos A (1) S Cos A	Sin A (2) S Sin A	x	y	(3) 複緯距	(4) 複経距	(1)×(4)	(2)×(3)
30					735.747	418.425				
9	23.905	47.206	759.652	1094.638	23.905	47.206				
46	4.490	20.901	765.422	1094.728	33.001	94.318				
47	15.283	40.566	780.425	1099.584	76.073	89.072				
10	8.329	24.469	785.744	102.033	94.685	82.067				
49	6.925	13.285	779.833	115.318	94.093	66.333				
48	0.522	0.233	780.055	115.551	88.696	152.815				
47	0.025	4.255	780.030	119.806	89.191	48.327				
44	2.092	0.932	782.422	120.738	91.258	63.160				
43	2.446	5.465	779.978	120.193	90.906	36.753				
42	0.832	0.371	780.810	126.564	89.294	30.927				
29	6.628	14.418	774.382	140.982	83.698	16.138				
30	38.635	0.860	735.747	418.425	38.635	0.860				

点檢点坐標計算

倍面積 2972, 222, 969, 2172, 222, 969
面積 1186, 1110, 311

面積
509.6.20
m × 0.3025 = 坪

中産測量株式会社

面積計算書

正
区

5

プロ
ソク

23

計
算
者



測量
者

編 1976.7.7.

号 小原町 (122
123-1)

地 番	点	①	②	③	④	⑤	⑥	③	×	⑤	②	×	⑥
		X	X-(定数) (-730.000)	X _{n-1} -X _n	Y	Y-(定数) (-090.000)	Y _{n-1} -Y _n						
30		735.747	- 5.747	- 14.730	- 141.842	- 51.842	- 46.344	763632660					266338968
9		759.652	- 29.652	+ 24.826	- 094.638	- 4.638	- 47.189			115142988	1399248228		
34		760.573	- 30.573	+ 18.976	- 094.653	- 4.653	+ 4.120			39295328			125960760
EL		778.628	- 48.628	+ 25.181	- 098.758	- 8.758	+ 7.380			220535198			358874640
10		785.754	- 55.754	+ 1.025	- 102.033	- 12.033	+ 16.609			12333825			926018186
49		779.653	- 49.653	- 5.634	- 115.367	- 25.367	+ 13.525	142917678					671556825
48		780.120	- 50.120	+ 0.570	- 115.558	- 25.558	+ 4.253			14568060			213160360
47		780.223	- 50.223	+ 2.262	- 119.620	- 29.620	+ 4.991			67000440			250662993
44		782.382	- 52.382	- 0.202	- 120.549	- 30.549	+ 6.252	6170898					327492264
43		780.021	- 50.021	- 1.478	- 125.872	- 35.872	+ 5.681	53018816					294169301
42		780.904	- 50.904	- 5.639	- 126.230	- 36.230	+ 15.110	204300970					769159440
29		774.382	- 44.382	- 45.157	- 140.982	- 50.982	+ 15.612	2302194174					692891784
								3472235196		517875339	1665587196		4619946553
								2954359357					2954359357
										$\times \frac{1}{2} = 1477.179678$			
										部分			
										$1.477.179678 + 11.911050 =$			
										<u>1489090728</u>			

面積計算書

工区

ブロック

計算者

精算者

備考

点	①	②	③	④	⑤	⑥	③ × ⑤		② × ⑥	
	X	X - (定数)	X _{n-1} - X _{n+1}	Y	Y - (定数)	Y _{n-1} - Y _{n+1}	+	-	+	-
10	-785.754	-770. 15.754	+2.633	-102.022	-PF. 3.022	+10.82F		7.98528F		170.60066
B	-782.118	12.118	-P.P11	-10P.P80	10.P80	+5.076	102.822780			61.510P68
C'	-775.843	5.843	-2.633	-107.10P	2.10P	-10.82F	21.250PP7		62.273247	
A'	-77P.425	P.425	+P.P11	-PP.151	0.151	-5.076		1.4P6561	48.145260	
							120.173777	P.422.450	111.41P707	222.111024
							120.6P1227			120.6P1227
									$\frac{1}{2} = 60.0456635$	

面積計算書

工
区

ブ
ロ
ック

計
算
者

精
算
者

備
考

122-2

点	①	②	③	④	⑤	⑥	③ × ⑤		② × ⑥	
	X	X - (定数)	X _{n-1} - X _{n+1}	Y	Y - (定数)	Y _{n-1} - Y _{n+1}	+	-	+	-
E'	-773.171	760. 13.171	+ 8.800	-16.668	10. 6.668	-5.578		58.699404	73.731258	
E.C.	-778.628	19.628	+ 6.214	-19.758	8.758	+ 2.480		55.79012		46.252224
A'	-779.485	19.485	- 2.785	-19.151	1.151	+ 8.251	25.425505			162.719205
C'	-775.843	15.843	- 1.660	-17.109	17.109	+ 5.205	165.272940			82.462815
D'	-769.825	1.825	- 2.672	-14.356	14.356	- 10.441	29.259222		102.582825	
							229.117707	113.996446	176.214002	291.425374
							115.121291			115.121291
								$\frac{1}{2} = 57.5606455$		
								$57.56 + 0.30 = 57.86$		

街廓点坐标及街廓面积计算簿 小房、123-2

街廓番号 (No. 23)

点	方位角(A)	距離(S)	Cos A (1) S Cos A	Sin A (2) S Sin A	x	y	(3) 複緯距	(4) 複経距	(1)×(4)	(2)×(3)
46					782.422	120.738				
47		2.092	1.932	0.330	780.330	119.806	2.092	0.932		+
48		0.025	0.025	0.005	780.355	115.551	4.159	6.119		+
49		0.522	0.233	0.464	779.833	115.318	4.656	10.607		+
10		5.921	1.029	5.754	781.454	102.033	0.763	26.125		-
11		4.762	2.188	4.516	790.516	104.221	11.426	35.222		+
46		2.605	5.097	1.114	788.114	109.618	13.783	27.637		+
45		0.589	0.263	0.523	787.523	109.355	10.789	22.503		-
44		5.100	11.383	782.422	120.738	5.100	11.383			+
点檢点坐标計算							Σ			
							倍面積	165,463.116		
							面積	82,731.557	✓	
							m × 0.3025 = 坪			

面積計算書

工
区

5

ブ
ロ
ック

23

計
算
者

精
算
者

備
考

小原 123-2

点	①	②	③	④	⑤	⑥	③ × ⑤		② × ⑥	
	X	X - (定数)	X _{n-1} - X _{n+1}	Y	Y - (定数)	Y _{n-1} - Y _{n+1}	+	-	+	-
	-149,	-149,770-		-37,	-37,100-					
10	785.754,	15.754,	+10.863	102.033,	2.033,	-11.146		22.084479	175.594084	
11	790.516,	20.516,	+2.357	104.221,	4.221,	+7.585		9.948897		155.613860
46	788.111,	18.111,	-2.994	109.618,	9.618,	+5.134	28.796292			92.981874
45	787.522,	17.522,	-5.729	109.355,	9.355,	+10.931	53.594795			191.532982
44'	782.382,	12.382,	-7.299	120.549,	20.549,	+10.265	149.987151			127.101230
47'	780.223,	10.223,	-2.262	119.620,	19.620,	-4.991	44.380440		51.022993	
48'	780.120,	10.120,	-0.570	115.558,	15.558,	-4.253	8.868060		43.040360	
49'	779.653,	9.653,	+5.634	115.367,	15.367,	-13.525		86.577678	130.556825	
							285.625738	118.611054	400.214262	567.229946
							167.015684			167.015684
							x/2 = 83.5078421			

街廓点坐标及街廓面积计算簿 小原 123-4

街廓番号 (No. 23)

12

点	方位角(A)	距離(S)	Cos A (1) S Cos A	Sin A (2) S Sin A	x	y	(3) 複経距	(4) 複経距	(1)×(4)	(2)×(3)
29					774.382	140.982				
42		6.428	14.110	780.810	126.564	6.428	14.110			
41		4.151	1.850	784.961	128.414	17.007	26.986			
28		6.451	12.656	779.410	140.870	15.607	12.680			
29		5.028	0.112	774.382	140.982	5.028	0.112			
点檢点坐标計算							Σ			
							倍面積	133,767.976	133,767.976	
							面積	66,873.987		
							m × 0.3025 = 坪			

面積計算書

工区

5

ブロック

23

計算者

精算者

備考

小原 123-4

点	①	②	③	④	⑤	⑥	③ × ⑤		② × ⑥	
	X	X - (定数)	X _{n-1} - X _{n+1}	Y	Y - (定数)	Y _{n-1} - Y _{n+1}	+	-	+	-
28	⁻⁴⁹ 779.410	-149.770.0 9.410	-10.579	^{-37.} 140.870	-37,120.0 20.870	+12.568	220.783730			118.264880
29	774.382	4.382	+1.494	140.982	20.982	-14.640		31.347108	64.152480	
40'	780.904	10.904	+10.579	126.230	6.230	-12.568		65.907170	137.041472	
41	784.261	14.961	-1.494	128.414	8.414	+14.640	12.570516			219.029040
							233.354246	97.254278	201.193952	327.293920
							136.099968			136.099968
										1/2 = 68.049984

街廓点坐标及街廓面积计算簿

小原 123-3

街廓番号 (No. 23)

1/3

点	方位角(A)	距離(S)	Cos A		Sin A		x	y	(3) 複經距	(4) 複緯距	(1)×(4)	(2)×(3)
			(1) S Cos A	(2) S Sin A								
43							779.978	126.193				
45			7.544	16.838	787.522	109.255	7.544	16.838				
46			0.589	0.263	788.111	109.618	15.677	33.613				
11			2.605	5.397	790.516	104.221	18.671	138.567				
12			4.338	1.996	794.854	106.215	21.664	61.950				
41			9.893	20.199	784.961	128.414	19.859	177.571				
43			6.983	2.221	779.978	126.193	6.983	2.221				
点檢点坐标計算										Σ		
										倍面積	256,788.006	256,788.006
										面積	129,394.003	✓
										m × 0.3025 = 坪		

中野測量株式会社

面積計算書

工区

5

ブロック

23

計算者

精算者

備考

小原 123-3

点	①	②	③	④	⑤	⑥	③ × ⑤		② × ⑥	
	X	X-(定数)	X _{n-1} -X _{n+1}	Y	Y-(定数)	Y _{n-1} -Y _{n+1}	+	-	+	-
"	-149. 790.516	-149.780.0 10.516	+6.743	-37. 104.221	-37.100.0 4.221	-3.403		28.462203	25.784948	
12	794.854	14.854	-5.555	106.215	6.215	+24.193	24.524325			249.362822
41	784.961	4.961	-13.950	128.414	28.414	+20.015	396.375300			99.294415
42'	780.904	0.904	-4.940	126.230	26.230	-2.542	129.576200		2.297968	
43'	780.021	0.021	+1.478	125.872	25.872	-5.681		38.238816	0.119301	
44'	782.382	2.382	+7.501	120.549	20.549	-16.517		154.138049	29.343494	
45	787.522	7.522	+5.729	109.355	9.355	-10.931		43.594785	82.222982	
46	788.111	8.111	+2.994	109.618	9.618	-5.134		28.796292	41.641874	
								560.475825	303.220155	201.411567
									458.657237	
								257.245670		257.245670
									1/2 = 128.622835	

街廓点坐标及街廓面积计算簿 小原 118

街廓番号 (No. 23) 1, 2

点	方位角(A)	距離(S)	Cos A		Sin A		x	y	(3) 複緯距	(4) 複經距	(1)×(4)	(2)×(3)
			(1) S Cos A	(2) S Sin A								
28							779.410	140.870				
12			-15.666	0.665	794.854	106.215	779.410	140.870	-15.666	0.665		-
58			-20.363	0.349	815.197	115.563	779.410	140.870	-20.363	0.349		+
13			-3.611	1.660	818.808	117.203	779.410	140.870	-3.611	1.660		+
27			+10.706	23.029	808.102	140.232	779.410	140.870	+10.706	23.029		+
28			+28.692	0.638	779.410	140.870	779.410	140.870	+28.692	0.638		+
点檢点坐标計算										Σ		
										倍面積	1653,369,076	1653,369,076
										面積	826,674,537.1	826,674,537.1
										m × 0.3025 = 坪		

中環測量隊測量師

街廓点坐標及街廓面積計算簿 111原 112, 115-1

街廓番号 (No. 23) 15

点	方位角 (A)	距離 (S)	Cos A		Sin A		x	y	(3) 複緯距	(4) 複經距	(1)×(4)	(2)×(3)
			(1) S Cos A	(2) S Sin A								
27							808.102	140.232				
13			-10706	23029	818808	117203	-10706	23029			-	-
14			-6966	2256823	774119	4597	26378	63802			+	+
51			-1949	6270821	8341	23729	29604	37276			+	+
52			-3365	627825	1791	25156	30209	131579			+	+
53			-2060	6535823	1191	129691	32096	25617			+	+
50			-5984	2719817	1251	126972	26050	23801			+	+
26			-6106	13185811	0014	140167	11932	13325			+	+
27			-2899	0065808	1021	140232	2899	0065			+	+
点檢点坐標計算										Σ		
										倍面積	220,265,332	220,265,332
										面積	110,132,666	✓
										m × 0.3025 = 坪		

街廊点坐标及街廊面积计算簿 小原 134

街廊番号 (No. 23) 16

点	方位角(A)	距離(S)	Cos A		Sin A		x	y	(3) 複緯距	(4) 複経距	(1)×(4)	(2)×(3)
			(1) S Cos A	(2) S Sin A								
26							811.001	140.167				
50			- 6.136	13.195	8.1735	126.972	- 6.136	13.195			-	
53			- 5.986	2.719	8.22119	129.691	13.252	23.671			+	
24			+ 6.686	10.311	8.18435	140.002	19.652	10.661			+	
26			+ 7.636	0.165	811.001	140.167	- 7.636	0.165			+	
点検点坐标计算										Σ		
										倍面積	171,516.360	171,516.360
										面積	85,758.170	✓
										m × 0.3025 = 坪		

街廓点坐標及街廓面積計算簿 小原116

街廓番号 (No. 23) 17

点	方位角(A)	距離(S)	Cos A		Sin A		x	y	(3) 複緯距	(4) 複經距	(1)×(4)	(2)×(3)
			(1) S Cos A	(2) S Sin A								
51							821.834	123.729				
14			-	1.9401	4.279	823.774	119.459	1.9401	4.2701		-	
15			-	3.3101	1.503	827.084	120.962	7.1901	7.037		+	
54			+	1.9051	4.194	825.779	125.156	8.5951	1.060		+	
51			-	3.3651	1.427	821.834	123.729	3.3651	1.4277		-	
点檢点坐標計算												
										Σ		
										倍面積	33,796.825	33,796.825
										面積	16,298.442	✓
										m × 0.3025 = 坪		

街廓点坐標及街廓面積計算簿 11原、109, 111-1,

街廓番号 (No. 23) 111, 10

点	方位角(A)	距離(S)	cos A	Sin A	x	y	(3) 複經距	(4) 複經距	(1)×(4)	(2)×(3)
			(1) S Cos A	(2) S Sin A						
25					818.4357	1400021				
52			- 3.1401	6.911822	575.1330915	(3.140)	6.911		-	
55			- 3.065	1.392824649	134.4837	9.365	12.630		+	
24			+ 2.669	5.435822	1714.399187	9.961	5.603		-	
25			+ 3.736	0.086818	435.1400021	0.736	0.086		+	
点檢点坐標計算									Σ	
									倍面積	15,650.859
									面積	22,825.429
									m × 0.3025 = 坪	

街廓点坐標及街廓面積計算簿 外田, 28

街廓番号 (No. 23) 17

点	方位角(A)	距離(S)	Cos A		Sin A		x	y	(3) 複緯距	(4) 複經距	(1)×(4)	(2)×(3)
			(1) S Cos A	(2) S Sin A								
21							822.174	137.918				
v1			- 2.669	1	5.435	224.640	134.183	2.669	5.435			
v2			+ 3.065	1	1.092	221.575	133.091	1.873	12.262			
v5			- 5.409	1	12.129	227.284	120.962	4.317	25.783			
16			- 5.151	1	2.795	233.205	123.757	15.977	35.117			
23			+ 7.328	1	16.072	225.907	137.835	16.800	16.266			
24			+ 3.736	1	0.083	222.171	137.918	3.736	0.083			
点檢点坐標計算									Σ			
									倍面積	214,533.079	214,533.079	
									面積	107,266.539	✓	
									m × 0.3025 = 坪			

街廓点坐標及街廓面積計算簿 1)原、108-6

街廓番号 (No. 23)

点	方位角 (A)	距離 (S)	Cos A	Sin A	x	y	(3) 複緯距	(4) 複經距	(1)×(4)	(2)×(3)	
			(1) S Cos A	(2) S Sin A							
23					825.907	139.835					
16			7.328	16.078	833.235	123.757	7.328	16.078			
17			4.120	1.871	837.355	125.628	10.776	30.285		+	
22			6.477	14.095	830.936	139.723	16.477	14.319		+	
23			5.029	2.112	825.907	139.835	5.029	0.112		+	
点檢点坐標計算							Σ				
							俗面積	150,116.875	150,116.875		
							面積	75,058.437			
							m × 0.3025 = 坪				

街廓点坐标及街廓面积计算簿 小原 108-7

街廓番号 (No. 23) 21

点	方位角(A)	距離(S)	Cos A	Sin A	x	y	(3) 複線距	(4) 複経距	(1)×(4)	(2)×(3)	
			(1) S Cos A	(2) S Sin A							
22					830.986	139.723					
17			- 6.419	14.095	824.567	154.819	6.419	14.095			
18			- 25.37	11.528	799.192	166.348	15.375	27.038			
21			+ 5.961	12.877	805.153	179.215	1.951	13.009			
22			+ 2.995	2.066	833.151	139.723	2.995	0.066			
点検点坐标計算							Σ				
							倍面积	81,326.892	81,326.892		
							面積	40,663.446			
							m × 0.3025 = 坪				

街廓点坐標及街廓面積計算簿 山原 108

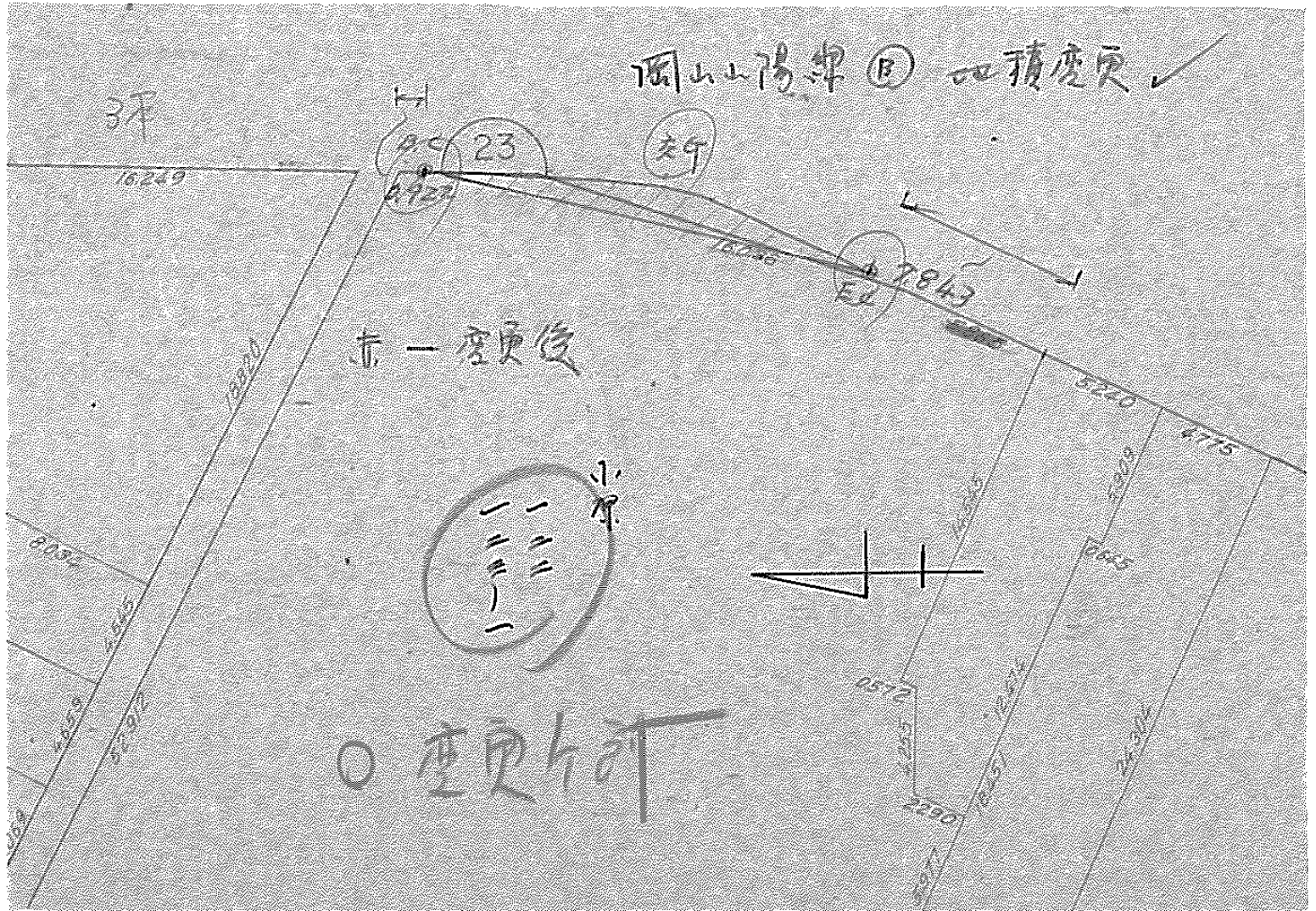
街廓番号 (No. 23) 22

点	方位角(A)	距離(S)	Cos A	Sin A	x	y	(3) 複緯距	(4) 複経距	(1)×(4)	(2)×(3)	
			(1) S Cos A	(2) S Sin A							
21					833.90	11139.657					
18			5.9611	12.877	839.892	126.780	5.9611	12.877			
19			8.454	3.869	848.046	130.620	20.376	21.916			
20			1.157	9.690	849.503	139.310	29.987	9.384			
21			15.572	0.367	833.90	11139.657	15.572	0.367			
点檢点坐標計算							Σ				
							倍面積	267.676559	267.676559		
							面積	132.135233	✓		
							三角形面積	-)	1.602045		
								132.135233			
							m × 0.3025 = 坪				

第5工区
237D117



变更计算
5.4p.6.



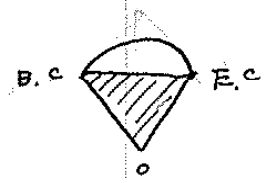
面積計算書

T
K 5
23

点	① X	② X-(定数)	③ X _{n-1} -X _n	④ Y	⑤ Y-(定数)	⑥ Y _{n-1} -Y _n	⑦ +	⑧ ×	⑨ -	⑩ +	⑪ ×	⑫ -
O	-559.837	-9.837 (-750,000)	-18.055	-139.647	-49.647 (-90,000)	-4.105	896,376585			40,380885		
B.C	-760.573	-10.573	+18.791	-94.653	-4.653	-40.889		87,434,523		432,319,397		
E.C	-778.628	-28.628	-0.736	-98.758	-8.758	+44.994	6,445,888					1,288,088,232

902,822,473 87,434,523 4,727,002,821,288,088,232
815,387,950 ^{m²} 815,387,950

//// 部分 $\times \frac{1}{2} = 407,693,975$ 7.5m 7.9



$$\frac{R. \text{Rain IA}}{2} = \frac{45 \times 45 \cdot \sin 23^\circ 44' 35''}{2}$$

$$= 407,668,950 \text{ m}^2$$



$$\frac{R. C.L}{2} = \frac{45 \times 18,648}{2}$$

$$= 419,580,000 \text{ m}^2$$

//// 部分 $419,580 - 407,668,950$

$$= 11,911,050 \text{ m}^2$$

5.5/7 西変火

面積計算書

区 5
 23
 小原町 { 122
 123-1

点	① X	② X-(定数) (-730.000)	③ X _{n-1} -X _n	④ Y	⑤ Y-(定数) (-90.000)	⑥ Y _{n-1} -Y _n	⑧ +	⑨ ×	⑩ -	⑪ +	⑫ ×	⑬ -
30	735.747	- 5.747	- 14.730	141.842	- 51.842	- 46.344	763.632	660				266,338,968
9	759.652	- 29.652	+ 24.826	94.638	- 4.638	- 47.189			115,142,988	1399,248,228		
B.C	760.573	- 30.573	+ 18.976	94.653	- 4.653	+ 4.120			88,295,328			125,960,760
E.C	778.628	- 48.628	+ 25.181	98.758	- 8.758	+ 7.380			220,535,198			358,874,640
10	785.754	- 55.754	+ 1.205	102.033	- 12.033	+ 16.560			14,499,765			923,286,240
49	779.833	- 49.833	- 5.399	115.318	- 25.318	+ 13.518	136,691,882					673,642,494
48	780.355	- 50.355	+ 0.497	115.551	- 25.551	+ 4.488			12,698,847			225,993,240
47	780.330	- 50.330	+ 2.067	119.806	- 29.806	+ 5.187			61,609,002			261,061,710
44	782.422	- 52.422	- 0.352	120.738	- 30.738	+ 6.387	10,819,776					334,819,314
43	779.978	- 49.978	- 1.612	126.193	- 36.193	+ 5.826	58,343,116					291,171,828
42	780.810	- 50.810	- 5.596	126.564	- 36.564	+ 14.789	204,612,144					751,429,090
29	774.382	- 44.382	- 45.063	140.982	- 50.982	+ 15.278	2297,401,866					678,068,196
							3471,501,444	512,781,128	1665,587,196	4624,307,512		
							2958,720,316					2958,720,316
									$\times \frac{1}{2} =$	1479,360,158		
									+	11,911,050		
												1491,271,208

122 } m²
 123-1 } (1491,271,208)

TOTAL 1491,271,208