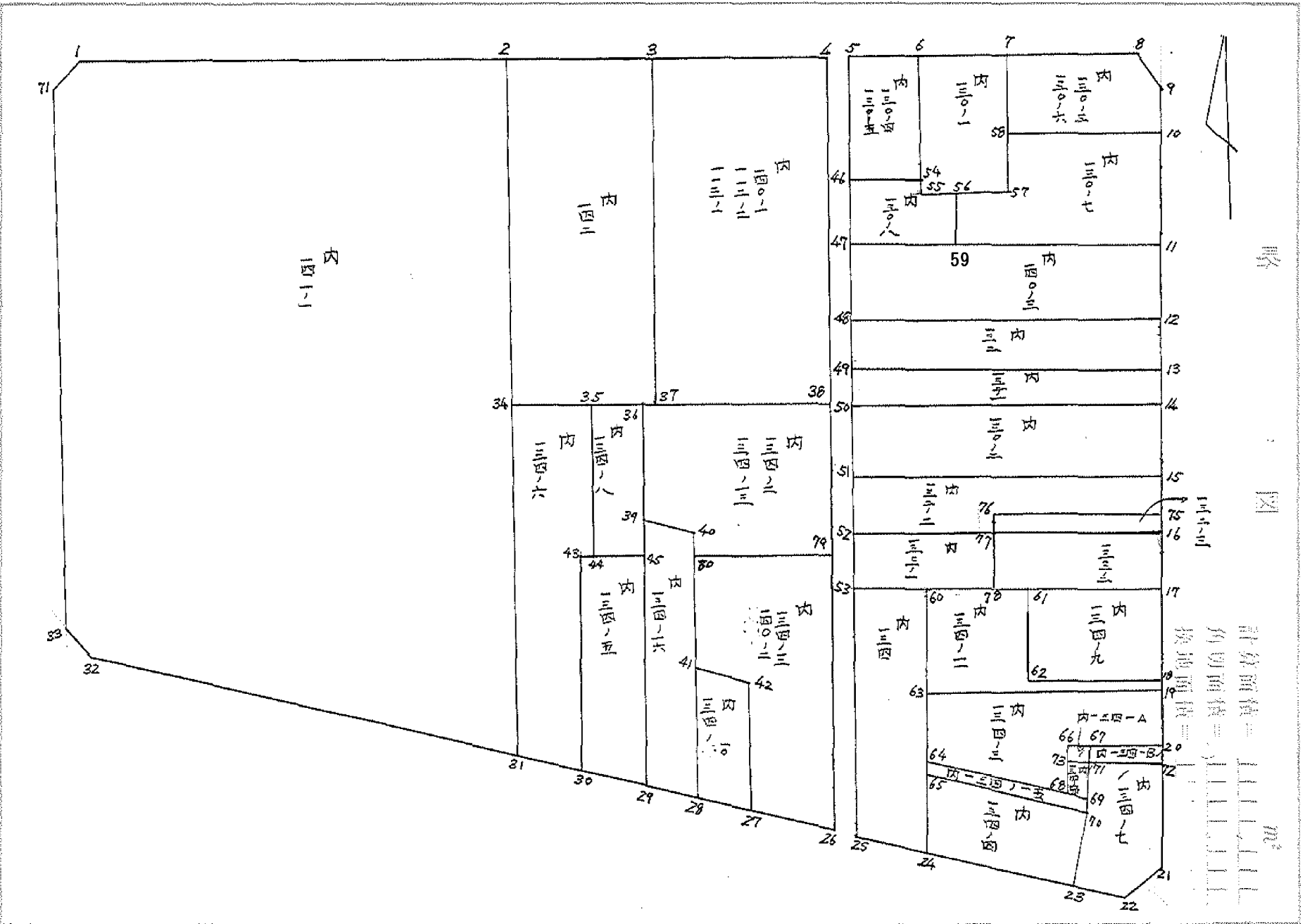


街廓原子一覽表用紙 (No. 26)

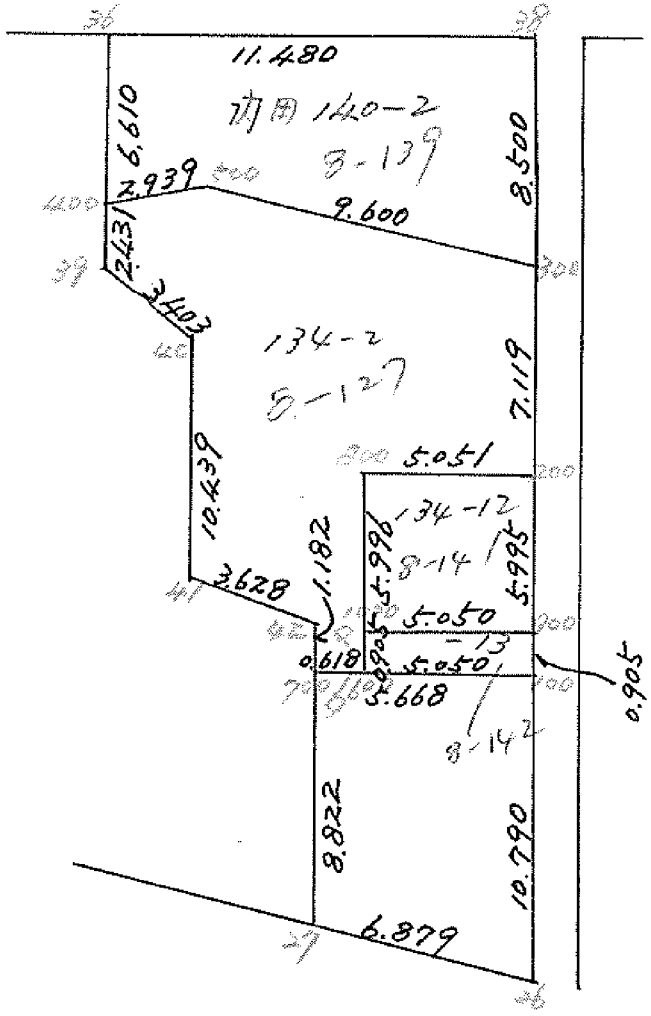
略 圖





8-127 内用	134-2	170.74
3-141	134-12	30.25
3-142	134-13	4.56
8-139	140-2	80.73

Σ 286.28





街廓点坐標及街廓面積計算簿

街廓番号 (No. 26)

角切

点	方位角(A)	距離(S)	Cos A (1) S Cos A	Sin A (2) S Sin A	x	y	(3) 複線距	(4) 複線距	(1)×(4)	(2)×(3)
I					-147	-27				
					803.207	235.256				
1			0.0171	2.000	803.207	235.256	0.0171	2.000		+
71			-0.0171	1.986	805.287	235.260	1.983	2.016		+
I			2.000	0.016	803.207	235.256	2.000	0.016		+
							ΣS=		4,000.238	4,000.238
							S=		2,000.119	✓
II					802.548	159.777				
9			-1.996	0.122	804.544	159.655	1.996	0.122		-
8			1.979	2.122	802.545	161.777	2.013	1.878		+
II			0.0171	2.000	802.548	159.777	0.0171	2.000		-
							ΣS=		3,996.076	3,996.076
							S=		1,997.037	✓
点檢点坐標計算								Σ		
								倍面積		
								面積		
								m × 0.3025 = 坪		



街廓点坐标及街廓面积计算簿

道路

街廓番号 (No. 26)

点	方位角(A)	距離(S)	Cos A (1) S Cos A	Sin A (2) S Sin A	(3) 複線距	(4) 複終距	(1)×(4)	(2)×(3)
4								
5			0.013	1500, 802.725	180.056	0.013	1.500	
25			58.589	3547.861	3051.76	509.5	6.546	
26			0.624	1529.860	881.4	178.038	16.710	3.565
↓			58.163	3518.181	802.738	181.556	58.163	0.518
点檢点坐标計算						Σ		
						係面積	175,325/26	175,325/26
						面積	87,662.563	
						m × 0.3025 = 坪		

街廓点坐標及街廓面積計算簿 (內) 141-1

街廓番号 (No. 26) 2

点	方位角(A)	距離(S)	$\frac{\cos A}{(1) S \cos A}$	$\frac{\sin A}{(2) S \sin A}$	x	y	(3) 複線距	(4) 複線距	(1)×(4)	(2)×(3)
1					-149	803.190	253	254		
2			0.279	0.936	802.911	201.318	0.279	81.936		
31			0.556	0.811	801.200	764	0.556	111.662		
32			0.816	0.433	800.148	96.633	0.816	35.596		
33			0.852	0.077	800.000	80.150	0.852	1.360		
71			0.269	0.965	800.207	260	0.269	37.32		
1			0.201	0.986	803.190	233	0.201	1.986		
点檢点坐標計算							Σ			
							倍率積	3155.516	520.3165	516.520
							面積	1577.757	260	
							m × 0.3025 = 坪			



街廓点坐标及街廓面积计算簿 丙 142

街廓番号 (No. 26) ✓

点	方位角(A)	距離(S)	Cos A (1) S Cos A	Sin A (2) S Sin A	x	y	(3) 複線距	(4) 複經距	(1)×(4)	(2)×(3)
2					-149	-37				
					802.711	201.318				
3			0.0861	9.762	802.825	171.456	0.0861	9.762		
37			0.246	25.039	827.871	171.465	26.864	19.936		
34			0.199	9.902	828.060	201.048	10.098	10.667		
2			0.270	25.169	802.711	201.318	25.169	0.270		

点検点坐标计算

Σ  
 倍面積 489,377.280 ✓  
 面積 206,763.670 ✓  
 244,688.640 ✓

m × 0.3025 = 坪

街廓点坐標及街廓面積計算簿  $\checkmark$  140-1, 112-2, 113-1 街廓番号 (No. 26) 6

点	方位角(A)	距離(S)	Cos A (1) S Cos A	Sin A (2) S Sin A	x	y	(3) 複線距	(4) 複経距	(1)×(4)	(2)×(3)	
3					-147	802.825	1191	556			
4			0.087	10.000	802.738	1181	556	0.087	10.000	1	
38			26.896	1506.827	632	180	0505	26.720	21506	✓	
27			0.225	11.096	827.053	1191	556	69.843	11946	1	
3			25.033	0.410	802.825	1191	556	25.033	0.410	1	
点検点坐標計算							Σ	501.032716	✓		
							倍面積	506.92925	✓	526.929250	
							面積	263.666925	✓		
								265.516258			
							m × 0.3025 = 坪	分筆後の座標なし			

街廓点坐標及街廓面積計算簿 丙 134-6

街廓番号 (No. 26) 7

点	方位角(A)	距離(S)	Cos A (1) S Cos A	Sin A (2) S Sin A	x	y	(3) 複緯距	(4) 複經距	(1)×(4)	(2)×(3)	
					-17	-37					
24					828.060	201.048					
35			1 0.113	5.528	175.520	0.113	5.528			+	
44			- 1.221	0.638	168.477	10.995	+ 11.099			-	
43			- 0.007	0.321	175.798	22.223	+ 10.821			-	
30			- 1.632	0.180	16.074	6.185	- 3.906	+ 10.630		-	
31			1 1.427	5.146	14.480	200.764	54.469	+ 5.716		+	
34			1 2.652	0.284	828.060	201.048	- 26.520	0.284		+	
点檢点坐標計算								Σ			
								倍面積	288,073.166	288,073.166	
								面積	144,036.583	✓	
								m × 0.3025 = 坪			

中華民國三十四年

街廓點坐標及街廓面積計算 134-8

街廓番號 (No. 26)

點	方位角 (A)	距離 (S)	Cos A (1) S Cos A	Sin A (2) S Sin A	x	y	(3) 複緯距	(4) 複經距	(1)×(4)	(2)×(3)	
					-147	-37					
35					827.947	175.520					
36		1	0.021	3.992	827.866	171.528	0.021	3.992		+	
45		-	11.221	2.023	839.090	171.611	11.062	7.901		+	
44		-	0.070	3.864	839.168	175.477	22.366	3.952		+	
35		+	11.221	0.063	827.947	175.520	11.221	0.063		+	
點檢點坐標計算							Σ				
							倍面積	88,183.225	88,183.225		
							面積	44,091.612			✓
							m × 0.3025 = 坪				

街廓点坐標及街廓面積計算簿 <sup>134-13</sup> 40-2, 134-2, 134-12 街廓番号 (No. 26) P

点	方位角(A)	距離(S)	Cos A (1) S Cos A	Sin A (2) S Sin A	x	y	(3) 複線距	(4) 複経距	(1)×(4)	(2)×(3)
36					-149	-37				
					827.866	191.528				
38			0.236	11.678	827.632	180.050	0.236	11.678		+
26			-0.249	2.072	860.881	178.058	0.278	26.968		-
27			0.838	6.629	859.043	186.667	66.192	20.251		+
42			0.998	0.251	849.645	184.316	52.356	16.073		-
41			0.365	3.610	848.682	187.926	41.995	10.816		+
40			0.425	0.565	838.257	188.477	31.207	6.659		+
39			0.256	3.126	836.907	191.595	19.632	2.990		+
36			0.061	0.067	827.866	191.528	0.061	0.067		-
点検点坐標計算							Σ			
							面積	572,591.879	572,591.879	
							面積	286,295.939	286,295.939	
							m × 0.3025 = 坪	分筆後の座標なし		

街廓点坐標及街廓面積計算簿 (內 104-V)

街廓番号 (No. 26)

点	方位角(A)	距離(S)	Cos A (1) S Cos A	Sin A (2) S Sin A	x	y	(3) 複經距	(4) 複緯距	(1)×(4)	(2)×(3)	
43					-147.75	-37					
45			0.0851	6.187	837.775	175.778					
29			17.991	0.136857	1791.611	1791.745	0.0851	6.187			
30			1.076	3.873	856.007	175.618	17.921	8.260			
43			16.832	0.120	837.175	175.778	16.832	0.180			
点檢点坐標計算							Σ				
							倍面積	140,313.963	140,313.963		
							面積	70,156.977			
							m × 0.3025 = 坪				

市道局測量課

街廓点坐標及街廓面積計算簿 丙134-16

街廓番号 (No. 26)

点	方位角(A)	距離(S)	Cos A (1) S Cos A	Sin A (2) S Sin A	x	y	(3) 複經距	(4) 複緯距	(1)×(4)	(2)×(3)	
39					-107	-37					
					876.707	171.495					
40	105°										
					3126.838	2571.88	1360	3124			
41	104°										
					3465.868	882.187	926	13125	6793		
28	93°										
					2724.858	664.188	785	32932	7066		
29	92°										
					3567.857	681.171	745	41331	3267		
39	201°										
					20176	0.156	876.707	171.495	20176	0.1505	
点檢点坐標計算								Σ			
								倍面積	14,161,936	14,161,936	
								面積	70580968		
								m × 0.3025 = 坪			

街廓点坐標及街廓面積計算簿 內134-10

街廓番号 (No. 26) 12

点	方位角(A)	距離(S)	$\frac{\cos A}{(1) S \cos A}$	$\frac{\sin A}{(2) S \sin A}$	x	y	(3) 複線距	(4) 複線距	(1)×(4)	(2)×(3)
41					-149	-37				
					848.682	137.726				
42			0.363		3.610	3.610	0.45	1.86	3.16	
27			0.999		0.351	8.17	0.63	1.86	6.67	10.72
28			0.979		3.521	8.18	0.64	1.88	1.98	19.96
41			0.382		0.272	848.682	137.726	9.382	0.272	
点檢点坐標計算							$\Sigma$			
							倍面積	3,616.323	69,616.323	
							面積	34,807.161		
							m × 0.3025 = 坪			

市廳建設課測量課



街廓点坐标及街廓面积计算簿 A 130-6, 130-5

街廓番号 (No. 26)

点	方位角(A)	距離(S)	Cos A (1) S Cos A	Sin A (2) S Sin A	x	y	(3) 複線距	(4) 複線距	(1)×(4)	(2)×(3)
5					-149	27				
					802.725	180.056				
6			0.049	5.612	802.676	174.444	0.069	5.612		
44			9.656	0.046	812.120	174.398	9.356	11.270		
46			0.105	5.082	812.236	179.480	18.916	6.236		
5			9.511	0.576	802.725	180.056	9.511	0.576		
点檢点坐标計算							Σ			
							倍面積	14.656060	14.656060	
							面積	14.727030		
							m × 0.3025 = 坪			

街廓点坐标及街廓面积计算簿 内 130-1

街廓番号 (No. 26)

点	方位角(A)	距離(S)	$\frac{\cos A}{(1) S \cos A}$	$\frac{\sin A}{(2) S \sin A}$	x	y	(3) 複線距	(4) 複線距	(1)×(4)	(2)×(3)	
6					-149	-37					
7					802.676	74.444					
57			0.053+	6.026	802.623	168.618	0.053	6.026			
57			107.14	0.451	813.344	167.727	10.611	12.533			
57			0.790-	6.654	814.130	174.388	22.118	6.663			
6			11.654-	0.056	802.676	74.444	11.654	0.056			
点檢点坐标計算								Σ			
								倍面積	138,540/29	138,540/29	
								面積	69,270.04		
								m × 0.3025 = 坪			

街廓点坐標及街廓面積計算簿

17, 130-3, 130-6

街廓番号 (No. 26)

点	方位角(A)	距離(S)	Cos A		Sin A		x	y	(3) 複線距	(4) 複經距	(1)×(4)	(2)×(3)
			(1) S Cos A	(2) S Sin A								
7												
8												
9												
10												
48												
7												
点檢点坐標計算										Σ		
										倍面積	97,679.028	97,679.028
										面積	48,739.514	
										m × 0.3025 = 坪		

街廓点坐标及街廓面积计算簿  $\Delta 130-8$

街廓番号 (No. 26) 16

点	方位角(A)	距離(S)	$\frac{\cos A}{(1) S \cos A}$	$\frac{\sin A}{(2) S \sin A}$	x	y	(3) 複緯距	(4) 複經距	(1)×(4)	(2)×(3)
46										
					-149	-57				
					812.296	179.480				
44			0.106	5.082	812.130	174.398	0.106	5.082		
45			2.000	0.016	814.130	174.388	1.788	10.174		
46			0.226	2.037	813.844	172.051	0.502	12.521		
49			0.037	0.232	816.881	171.819	6.253	15.090		
47			0.381	7.357	817.262	179.176	9.671	7.965		
46			5.026	0.036	812.296	179.480	5.026	0.036		
点檢点坐标計算								$\Sigma$		
								倍面積	63,563.393	63,563.393
								面積	31,781.696	
								m × 0.3025 = 坪		

市 廳 測 量 課 第 一 分 室 計 算

街廓點坐標及街廓面積計算簿 內 130-7

街廓番號 (No. 26) 1-7

點	方位角 (A)	距離 (S)	Cos A (1) S Cos A	Sin A (2) S Sin A	x	y	(3) 複線距	(4) 複經距	(1)×(4)	(2)×(3)
✓8					-127	8-37				
					808.619	168.149				
10			0.391	0.918	808.227	159.431	0.391	8.718		+
11			7.926	0.487	816.213	158.746	7.206	17.923		✓
✓9			0.662	12.875	816.881	171.819	15.253	5.535		1
✓6			3.037	0.232	813.844	172.051	13.489	7.572		1
✓7			0.564	4.116	813.361	167.727	9.968	3.690		-
✓8			4.722	0.212	808.619	168.149	4.722	0.212		1
點檢點坐標計算								Σ		
							倍面積	167,276.520	167,276.520	
							面積	83,638.290	83,638.290	
							m × 0.3025 = 坪			

中華民國 陸軍測量所

街廓点坐标及街廓面积计算簿 (A) 140-3

街廓番号 (No. 26) 18

点	方位角(A)	距離(S)	$\begin{matrix} \text{Cos A} \\ (1) S \text{ Cos A} \end{matrix}$	$\begin{matrix} \text{Sin A} \\ (2) S \text{ Sin A} \end{matrix}$	x	y	(3) 複線距	(4) 複經距	(1)×(4)	(2)×(3)	
47					-149	-37					
11			1069'	20232	816.2134	118.7441	1069'	20232'			
12			7226'	0441	823.6394	158.4935	5128'	60.905'			
48			1126'	20231	824.5654	178.7345	13680'	21115'			
47			7305'	0442	817.2621	179.1765	7305'	0.662'			
点檢点坐标計算								Σ			
								倍面積	296,903.726	296,903.726	
								面積	147,451.863		
								m × 0.3025 = 坪			

街廓点坐标及街廓面积计算簿 132

街廓番号 (No. 26) 19

点	方位角 (A)	距離 (S)	Cos A		Sin A		x	y	(3) 複線距	(4) 複經距	(1)×(4)	(2)×(3)
			(1) S Cos A	(2) S Sin A								
48							-169	-37				
							826.565	178.796				
12												
13												
49												
48												
点檢点坐标計算										Σ		
										倍面積	136,020.5	136,020.5
										面積	67,010.25	67,010.25
										m × 0.3025 = 坪		

街廓点坐标及街廓面积计算簿

內 132-1

街廓番号 (No. 26)

20

点	方位角(A)	距離(S)	$\frac{\cos A}{(1) S \cos A}$	$\frac{\sin A}{(2) S \sin A}$	x	y	(3) 複檢距	(4) 複經距	(1)×(4)	(2)×(3)	
12					-147	-37					
13					827.884	178.503					
13	162°	20230.826	0.826	0.148	16721	2997	1621	20230	+		
14	372°	163.827	-0.064	-0.148	10.605	-			-		
10	187°	20230.830	-0.281	-0.961	-5652	-	3.607	20520	1		
11	371°	163.827	0.064	-0.148	10.605	-			1		
点檢点坐标計算								Σ			
								併面積	76,817.675		
								或積	48,487.371		
								m × 0.3025 = 坪			



街廓点坐标及街廓面积计算簿 130-2

街廓番号 (No. 26)

点	方位角(A)	距離(S)	Cos A		Sin A		x	y	(3) 複線距	(4) 複線距	(1)×(4)	(2)×(3)
			(1) S Cos A	(2) S Sin A								
50							-147 830.28	-37 178.388				
14			1.187	0.203	0.829	0.964	118.7	20.23	1.187	20.23		
15			0.891	0.296	0.833	0.775	117.86	25.07	0.891	20.758		
11			1.196	0.202	0.855	0.734	119.78	20.07	1.196	20.825		
50			0.892	0.297	0.830	0.778	117.86	25.07	0.892	20.758		
点檢点坐标計算									Σ			
									倍面積	198.622	198.622	
									面積	99.311	99.311	
									m × 0.3025 = 坪			

街廓点坐标及街廓面积计算簿

街廓番号 (No. 26)

内 122-2, 122-3

点	方位角(A)	距離(S)	Cos A		Sin A		x	y	(3) 複線距	(4) 複線距	(1)×(4)	(2)×(3)
			(1) S Cos A	(2) S Sin A								
H1												
15			1.193	20.231	0.210	837.630	177.860	1.193	20.231			
16			0.665	0.210	837.630	177.860	1.059	60.672				
12			1.062	20.660	0.210	837.630	177.860	1.062	20.662			
11			0.321	0.201	837.630	177.860	0.321	0.201				
点檢点坐标計算										Σ		
										倍面積	137.58059	137.58059
										面積	6879.0294	
										m × 0.3025 = 坪		

檢地分算(定額)款  
6879.0294

街廓点坐标及街廓面积计算簿 内 132-2

街廓番号 (No. 26)

点	方位角(A)	距離(S)	Cos A		Sin A		x	y	(3) 複緯距	(4) 複経距	(1)×(4)	(2)×(3)
			(1) S Cos A	(2) S Sin A								
51							835.731	78.0914				
52			+	1.198	+	20.23	833.975	57.8607	1.198	20.23	+	+
75				0.092	+	0.188	837.067	57.6727	0.696	60.640		
76				0.660		8.365	837.507	166.0367	4.228	32.673		+
77				0.063	+	0.022	837.870	166.014	5.031	26.130		
52				0.624		11.875	838.494	177.8907	6.018	12.277		+
51			+	0.021		0.201	835.731	78.0914	0.021	0.201	+	+
点檢点坐标計算										Σ		
										倍面積	131.493698	131.493698
										面積	65.746849	✓
										m × 0.3025 = 坪		

15/10/10

132

街廓点坐標及街廓面積計算簿  $\sphericalangle$  132-3

街廓番号 (No. 26)  $\sphericalangle$  z

点	方位角(A)	距離(S)	Cos A		Sin A		x	y	(3) 複緯距	(4) 複經距	(1)×(4)	(2)×(3)
			(1) S Cos A	(2) S Sin A								
							-147	-57				
76						837.507	166.038					
75			0.460		8.365	837.067	157.672	0.460	8.365			
16			0.363		0.022	837.130	157.650	0.363	16.712			
77			0.460		8.365	837.870	166.016	0.286	8.609			
76			0.363		0.022	837.507	166.038	0.363	0.022			
点検点坐標計算										$\Sigma$		
										倍面積	6.092350	6.092350
										面積	3.046175	3.046175
										m × 0.3025 = 坪		

75  
16

面積計算書

工  
K

5

7000

26

計  
算  
書

(守  
屋)

積  
算  
書

備  
考

内用 132-2

点	① X	② X - (定数) (-830.000)	③ X <sub>n-1</sub> - X <sub>n</sub>	④ Y	⑤ Y - (定数) (-150.000)	⑥ Y <sub>n-1</sub> - Y <sub>n</sub>	⑦ +	×	⑧ -	⑨ +	×	⑩ -
51	-835.173	-5.173	-4.645	-178.091	-28.091	-20.023	130.482695			103.578979		
15	-833.975	-3.975	+1.894	-157.860	-7.860	-20.419		74.886840		81.165525		
75	-837.067	-7.067	+3.584	-157.672	-7.672	+8.174		27.496448				57.765658
76	-837.559	-7.559	+0.855	-166.034	-16.034	+8.340		73.709070				63.042060
77	-837.922	-7.922	+1.061	-166.012	-16.012	+11.849		16.988732				93.867778
52	-838.620	-8.620	-2.749	-177.883	-27.883	+12.079	76.650367					104.120980

207.133062 73.081090 184.744504 318.796476

134.051972

134.051972

$\times \frac{1}{2} = 67.025986$  ✓

分算 K P2

132-2	66.56	✓
132-4	0.46	✓
<hr/>		
	67.02	✓

# 面積計算書

丁 5  
区

26



備 考 内田 132-3

点	① X	② X-(定数)	③ X <sub>n-1</sub> -X <sub>n</sub>	④ Y	⑤ Y-(定数)	⑥ Y <sub>n-1</sub> -Y <sub>n</sub>	③ × ⑥ +	⑤ -	② × ⑥ +	④ × ⑥ -
76	837.559	(-830.000) - 7.559	- 0.855	- 166.034	(-150.000) - 16.034	- 8.340	13.709070			
75	837.067	- 7.067	- 0.129	- 157.672	- 7.672	- 8.384	0.989688			
16	837.430	- 7.430	+ 0.855	- 157.650	- 7.650	+ 8.340		-6.540750		61.966200
77	837.922	- 7.922	+ 0.129	- 166.012	- 16.012	+ 8.384		-2.065548		66.418048
							14.698758	8.606298	122.291788	128.384248
							6.092460			6.092460
							$\times \frac{1}{2} = 3.046230$			

63.042060  
59.249728  
~~67.966200~~ ~~59.249728~~



街廓点坐标及街廓面积计算簿

街廓番号 (No. 26)

22

点	方位角 (A)	距離 (S)	Cos A		Sin A		(3) 複経距 x	(4) 複経距 y	(1)×(4)	(2)×(3)
			(1) S Cos A	(2) S Sin A						
15							-149	-27		
16	106°41'	20260827	430	157.6501	1.066'	2026401'				
17	360°7'	0.222841	0.674	157.4285	1.509'	60702				
18	0°225'	20256841	992	177.5785	6.071'	20.676				
19	360°	0.212838	0.641	177.8905	3.690'	0.212				
点檢点坐标計算							Σ			
							換地命令書の交番		倍面積 144,879.688	
							面積 72,439.844		144,879.688	
							m × 0.3025 = 坪			

街廓点坐標及街廓面積計算簿 丙 133-1

街廓番号 (No. 26) 3

点	方位角(A)	距離(S)	Cos A		Sin A		x	y	(3) 複緯距	(4) 複經距	(1)×(4)	(2)×(3)
			(1) S Cos A	(2) S Sin A								
							-149	-27				
VZ							838.474	177.870				
77			+ 0.624	11.875	857.870	166.016			+ 0.624	+ 11.875		+
78			0.479	0.219	841.474	165.796			2.001	23.969		
V3			0.442	11.882	841.992	177.678			6.453	12.306		+
VZ			0.498	0.212	838.474	177.870			0.498	0.212		+
点檢点坐標計算										Σ		
										倍面積	84.371633	84.371633
										面積	62.157866	✓
										m × 0.3025 = 坪		

1E 300m

25



街廓点坐标及街廓面积计算簿 丙 133-Z

街廓番号 (No. 26) ✓

点	方位角(A)	距離(S)	Cos A		Sin A		x	y	(3) 複線距	(4) 複線距	(1)×(4)	(2)×(3)
			(1) S Cos A	(2) S Sin A								
77							-147	-37				
16			0.460	0.985	837.430	837.430	157.610	0.460	8.065			
17			0.637	0.222	841.067	841.067	128.1	2.757	16.952			
78			0.392	0.918	841.449	841.449	165.796	6.776	8.206			
77			0.579	0.219	837.870	837.870	166.014	0.579	0.219			
点檢点坐标計算										Σ		
										待面積	60.103915	60.103915
										面積	0.276977	✓
										m × 0.3025 = 坪		

77

13

面積計算書

丁 5  
区 K

26B



町田 133-1/1

点	① X	② X-(定数) (-870.000)	③ X <sub>n-1</sub> -X <sub>n</sub>	④ Y	⑤ Y-(定数) (-160.000)	⑥ Y <sub>n-1</sub> -Y <sub>n</sub>	⑦ +	×	⑧ -	⑨ +	×	⑩ -
52	-838.620	-8.620	-4.328	-177.883	-17.883	-11.65	57.397624			100.43/620		
77	-837.922	-7.922	+2.936	-166.012	-6.012	-12.092		17.65	232.95792824	<del>91.792824</del>		
78	-841.556	-11.556	+4.328	-165.791	-5.791	+11.65		25.063448			134.638956	
53	-842.250	-12.250	-2.936	-177.663	-17.663	+12.092	51.858568					148.127000
							129.25619242	714.680	196.224444	282.765956		
							86.5415/2			86.5415/2		
							$\times \frac{1}{2} = 43.270756$					

分筆 452

133-1  
133-3

38.7/  
4.55  

---

43.26

# 面積計算書

工区

5

ブロック

26

計算者

精算者

備考

102-2

123-1

点	①	②	③	④	⑤	⑥	③	×	⑤	②	×	⑥
	X	X-(定数)	X <sub>n-1</sub> -X <sub>n+1</sub>	Y	Y-(定数)	Y <sub>n-1</sub> -Y <sub>n+1</sub>	+		-	+		-
	<sup>-14P</sup>	<sup>-14P.830</sup>		<sup>-37</sup>	<sup>-37.150</sup>							
15	833.975	3.975	+1.844	157.860	7.860	-20.41P			14.886840	81.165525		
25	837.067	7.067	+3.658	157.672	7.672	+P.43P			28.064176			66.705413
26'	837.633	7.633	+0.92P	167.299	17.299	+P.602			16.070771			73.2P2066
27'	837.996	7.996	+0.987	167.274	17.274	+10.594			17.04P438			84.62P664
52	838.620	8.620	-2.829	177.883	27.883	+10.817	78.71370P					93.2P2540
51	835.173	5.173	-4.645	178.091	28.091	-20.023	130.4826A5			103.578P7P		
							29.186404		76.071225	124.744504		317.81P83
							133.12517P					133.12517P
							x 1/2 = 66.56258P5					
	<sup>-14P</sup>	<sup>-14P.830</sup>		<sup>-37</sup>	<sup>-37.160</sup>							
27'	837.996	7.996	+3.008	167.274	7.274	+10.857			21.8801P2	86.812572		
28'	841.628	11.628	+4.254	167.026	7.026	+10.38P			2P.888604			120.8032P2
53	842.250	12.250	-3.008	177.663	17.663	+10.857	53.130304					132.9P8260
52	838.620	8.620	-4.254	177.883	17.883	-10.38P	76.074282			8P.553180		
							12P.204586		51.7687P6	176.365752		253.805422
							77.4357P0					77.4357P0
							x 1/2 = 38.7178P5					

# 面積計算書

工  
区 5

ブロック

26

計測



積算

備考

内用 133-Z ✓

点	① X	② X-(定数)	③ X <sub>n-1</sub> -X <sub>n</sub>	④ Y	⑤ Y-(定数)	⑥ Y <sub>n-1</sub> -Y <sub>n</sub>	⑦ +	×	⑧ -	⑨ +	×	⑩ -	
77	-837.922	(-830.000) - 7.922	- 4.126	-166.012	(-150.000) - 16.012	- 8.141	66.065512			64.493002			
16	-837.430	- 7.430	+ 3.145	-157.650	- 7.650	- 8.584		24.059250		63.779120			
17	-841.067	- 11.067	+ 4.126	-157.428	- 7.428	+ 8.141		30.647928				90.096447	
78	-841.556	- 11.556	- 3.145	-165.791	- 15.791	+ 8.584	49.662695					39.196704	
										115.728207	54.707178	128.272122	189.293151
										61.021029			61.021029
										$\times \frac{1}{2} = \underline{30.510514}$ ✓			

街廓点坐標及街廓面積計算簿 丙 134

街廓番号 (No. 26) 26

点	方位角 (A)	距離 (S)	Cos A (1) S Cos A	Sin A (2) S Sin A	x	y	(3) 複線距	(4) 複線距	(1)×(4)	(2)×(3)
53					-107	-37				
					841.7724	77.6784				
60	0256'	1	841.7724	72.0681	841.7724	72.0681			+	
24	2112'	-	1167.862	8604.7070	1167.862	8604.7070			-	
25	1555'	1	608.861	3054.7650	608.861	3054.7650			1	
53	19313'	1	167.841	77.6784	167.841	77.6784			1	
点檢点坐標計算										
							Σ			
							倍面積	225,293.90	225,293.90	
							面積	112,646.95	112,646.95	
							m × 0.3025 = 坪			

# 面積計算書

区 5

ブロック

26

計算書



積算書

備考

内田 134'

点	① X	② X-(定数)	③ X <sub>n-1</sub> -X <sub>n</sub>	④ Y	⑤ Y-(定数)	⑥ Y <sub>n-1</sub> -Y <sub>n</sub>	⑦ +	×	⑧ -	⑨ +	×	⑩ -
53	-842,250	(-840,000) - 2,250	- 19,377	-177,663	(-170,000) - 7,663	- 4,356	148,485,951			9,801,000		
60	-841,928	- 1,928	+ 20,610	-172,153	- 2,153	- 6,762		44,373,330		13,037,136		
24	-862,860	- 22,860	+ 19,377	-170,901	- 0,901	+ 4,356		17,458,677				-99,578,160
25	-861,305	- 21,305	- 20,610	-176,509	- 6,509	+ 6,762	134,150,490					144,064,410
							282,636,441	61,832,007	22,838,136	243,642,570		
							220,804,434			804		220,804,434
							$\times \frac{1}{2} = 110,402,217$					

街廓点坐標及街廓面積計算簿 丙 136-9

街廓番号 (No. 26) 25-1

点	方位角(A)	距離(S)	Cos A		Sin A		x	y	(3) 複經距	(4) 複緯距	(1)×(4)	(2)×(3)
			(1) S Cos A	(2) S Sin A								
61							841.432	165.418				
17			+ 0.3657	7.990	841.067	157.428			+ 0.3657	7.990		+
18			- 6.1281	0.376	847.195	157.047			+ 4.098	16.056		-
62			- 0.3657	7.990	847.460	165.047			11.891	8.738		-
61			+ 6.1281	0.376	841.432	165.418			- 6.1281	0.376		+
点檢点坐標計算										Σ		
										倍面積	98.198460	98.198460
										面積	49.099230	✓
										m × 0.3025 = 坪		

計算

面積計算書

工  
区 5

2  
0  
0  
0  
0

26

計  
算  
書



結  
算  
書

備  
考

町田 134-91

点	① X	② X-(定数) (-840.000)	③ X <sub>n-1</sub> -X <sub>n</sub>	④ Y	⑤ Y-(定数) (-150.000)	⑥ Y <sub>n-1</sub> -Y <sub>n</sub>	⑧ +	×	⑤ -	⑨ +	×	⑥ -
61	-841.534	-1.534	-6.493	-165.412	-15.412	-7.616	100.070116			11.682944		
17	-841.067	-1.067	+5.661	-157.428	-7.428	-8.358		42.049908		8.917986		
18	-847.195	-7.195	+6.493	-157.054	-7.054	+7.616		45.801622				54.797120
62	-847.560	-7.560	-5.661	-165.044	-15.044	+8.358	85.164084					-63.186480
							185.234200	87.851530	20.600930	117.983600		
							97.382670			97.382670		
										$\times \frac{1}{2} = 48,691,335$		



街廓点坐标及街廓面积计算簿 <sup>18</sup> 丙134-A

街廓番号 (No. 26) 26

点	方位角(A)	距離(S)	Cos A (1) S Cos A	Sin A (2) S Sin A	x	y	(3) 複線距	(4) 複經距	(1)×(4)	(2)×(3)
66					-11.9	-57				
67			0.0721	1.161852510	161.829	190.791	0.0721	1.1611		+
71			0.4891	0.036852399	161.799	191.779	0.365	2.352		-
73			0.0721	1.161852510	161.829	190.791	0.906	1.221		+
66			0.4891	0.036852399	161.799	191.779	0.4891	0.0301		+
点檢点坐标計算								Σ		
								倍面積	1.139778	1.139778
								面積	0.569889	✓
								m × 0.3025 = 坪		

街廓点坐標及街廓面積計算簿

104-17

街廓番号 (No. 26)

27

点	方位角 (A)	距離 (S)	Cos A (1) S Cos A	Sin A (2) S Sin A	x	y	(3) 複線距	(4) 複線距	(1)×(4)	(2)×(3)
57					-1.17	-27				
20			0.3131	0.086852	197.1567	7.49	0.3131	0.0801		
72			0.4891	0.030852	186.1567	7.9	0.137	10.190		
71			0.3131	0.086852	161.799	7.99	0.665	1.60		
67			0.4891	0.030852	151.829	1.61	0.689	0.0301		
点検点坐標計算							Σ			
							倍面積	4.987020	4.987020	
							面積	2.493510		
							m × 0.3025 = 坪			

街廓点坐标及街廓面积计算簿 内 134-14

街廓番号 (No. 26) 28

点	方位角(A)	距離(S)	Cos A (1) S Cos A	Sin A (2) S Sin A	x	y	(3) 複經距	(4) 複緯距	(1)×(4)	(2)×(3)
73					-129	-37	853.071	162.760		
71			0.0721	1.64852	8.999	161.799	0.0721	1.611	+	
69			4.023	0.264857	16.177	161.507	6.179	2.589	-	
68			0.329	1.26856	7.33	162.718	8.173	1.670	+	
73			3.925	0.264857	10.629	162.760	3.925	0.264		
点檢点坐标計算							Σ			
							倍面積	9610.101	9610.101	
							面積	4905.550		
							m × 0.3025 = 坪			

街廊点坐标及街廊面积计算簿 (A) 104-10

街廊番号 (No. 26) 2P

点	方位角(A)	距離(S)	Cos A (1) S Cos A	Sin A (2) S Sin A	x	y	(3) 複綫距	(4) 複綫距	(1)×(4)	(2)×(3)	
64					-107	-37					
69			2.726	9.825	857.322	161.537	2.726	9.825	-	-	
70			0.535	0.033	857.857	161.497	5.983	19.683	-	-	
65			2.725	9.829	855.132	171.328	3.793	9.829			
64			0.536	0.029	856.994	171.257	0.536	0.029			
点檢点坐标計算							Σ				
							倍面積	10.336/44	10.336/44		
							面積	5.168072			
							m × 0.3025 = 坪				

市役所建築課設計課

面積計算書

工区 5

シロ

26

計測

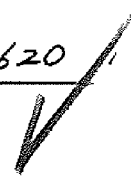


積算

備

町田 134-15

点	① X	② X-(定数) (-850.000)	③ X <sub>n-1</sub> -X <sub>n</sub>	④ Y	⑤ Y-(定数) (-160.000)	⑥ Y <sub>n-1</sub> -Y <sub>n</sub>	⑦ +	×	⑧ -	⑨ +	×	⑩ -
64	-854.587	-4.587	+ 2.200	-171.396	-11.396	- 9.832			25.071200	45.099384		
69	-857.322	-7.322	+ 3.270	-161.532	-1.532	- 9.897			-5.009640	72.465834		<del>72.465834</del>
70	-857.857	-7.857	- 2.200	-161.499	-1.499	+ 9.832	3.297800			<del>3.297800</del>		77.250024
65	-855.122	-5.122	- 3.270	-171.364	-11.364	+ 9.897	37.160280			<del>37.160280</del>		50.692434
							40.458080	30.080840	117.565218	127.942458		
							10.377240					10.377240
							$\times \frac{1}{2} = 5.188620$					



街廓点坐标及街廓面积计算簿 (内) 134-4

街廓番号 (No. 26) 100

点	方位角 (A)	距離 (S)	Cos A		Sin A		x	y	(3) 複線距	(4) 複線距	(1)×(4)	(2)×(3)		
			(1) S Cos A	(2) S Sin A										
L														
65					-169	-37	805	132	171	328				
70			2.725'	9.829	8.57	7.85	161	49	2.725'	9.829'				
23			7.122'	36.3	865	0.39	163	0.42	12.632'	18.115'				
24			2.179'	7.269	862	860	70.90	17.635'	8.713'					
65			7.728'	0.627	805	132	171	328	7.728'	0.627'				
点檢点坐标計算										Σ				
										倍面積	134,600	672	134,600	672
										面積	67,300	236		
										m × 0.3025 = 坪				

7/3

# 面積計算書

工  
区

5

ブロック

26

計測



積算

備

号 丹田 134-41

点	①	②	③	④	⑤	⑥	⑦	×	⑧	×	⑨
	X	X-(定数)	X <sub>n-1</sub> -X <sub>n</sub>	Y	Y-(定数)	Y <sub>n-1</sub> -Y <sub>n</sub>	+	-	+	-	
65	-855.122	(-850.000) - 5.122	- 5.003	-171.364	(-160.000) - 11.364	- 9.402	56.854092			48.157044	
70	-857.857	- 7.857	+ 9.917	-161.499	- 1.499	- 8.322		14.865583		65.385954	
23	-865.039	- 15.039	+ 5.003	-163.042	- 3.042	+ 9.402		15.219126		141.396678	
24	-862.860	- 12.860	- 9.917	-170.901	- 10.901	+ 8.322	108.105217			707.020920	
							164.959309	30.084709	113.542998	248.417598	
							134.874600			134.874600	

$\times \frac{1}{2} = \underline{67.437300}$  ✓

街廓点坐标及街廓面积计算簿 134-7

街廓番号 (No. 26)

3/

点	方位角(A)	距離(S)	$\frac{\cos A}{(1) S \cos A}$	$\frac{\sin A}{(2) S \sin A}$	x	y	(3) 複経距	(4) 複緯距	(1)×(4)	(2)×(3)
51					-107	-37	852.777	161.777		
72		1	0.313'	4.089, 852.6864	156.777	0.313'	5.0801		1	
21		-	7.126'	0.434, 857.816	156.285	6.502'	1.0596	-	-	
22		-	5.899'	4.326, 865.713	160.611	19.529'	6.702	-	1	
23		1	0.676'	2.431, 865.039	163.062	26.750	0.055	-	1	
70		1	7.126'	1.563, 857.816	161.477	16.890	0.943	-	-	
71		1	4.958'	0.006, 852.777	161.777	4.858	0.300	1	1	
点檢点坐标計算								Σ		
							倍面積	118,811.326	118,811.326	
							面積	59,405.693	59,405.693	
							三角形面積	0.760756	0.760756	
								59,464.939	59,464.939	
							m × 0.3025 = 坪			



# 街廓点坐標及街廓面積計算簿

134-12, 140-2

街廓番号 (No. 26)

点	方位角(A)	距離(S)	Cos A	Sin A	x	y	(3) 複緯距	(4) 複経距	(1)×(4)	(2)×(3)
			(1) S Cos A	(2) S Sin A						
<del>80</del>										
<del>78</del>					847.474	187.989				
79			+ 0.476	+ 9.111	846.998	178.878	+ 0.476	+ 9.111		+
26			- 13.885	+ 0.840	860.881	178.038	+ 12.921	- 19.062		-
27			+ 1.858	- 6.629	859.043	184.667	+ 24.976	+ 13.273		+
42			+ 9.998	+ 0.351	849.045	184.316	+ 13.140	+ 6.995		-
41			+ 0.363	- 9.610	848.682	187.925	+ 2.779	+ 3.726		+
<del>80</del> 78			+ 1.208	- 0.063	847.474	187.989	+ 1.208	+ 0.063		+
点検点坐標計算										
							Σ			
							倍面積	164576814	164576814	
							面積	82288407	82288407	✓
							m × 0.3025 = 坪			

5/27

街廓点坐标及街廓面积计算簿内 134-2, 134-13

街廓番号 (No. 26)

点	方位角(A)	距離(S)	Cos A		Sin A		x	y	(3) 複線距	(4) 複経距	(1)×(4)	(2)×(3)
			(1) S Cos A	(2) S Sin A								
36							827.866	191.428				
38			+ 0.234	+ 11.478	827.632	1180.050	827.632	1180.050	+ 0.234	+ 11.478		+
79			- 19.366	+ 11.72	846.998	1178.878	846.998	1178.878	- 19.366	+ 11.72		-
78			- 8.476	- 9.111	847.474	1187.989	847.474	1187.989	+ 38.740	- 16.189		+
40			+ 9.21	- 0.182	838.257	1188.471	838.257	1188.471	+ 29.999	+ 6.496		+
39			+ 13.50	- 5.124	836.907	1191.495	836.907	1191.495	+ 19.432	+ 2.990		+
36			+ 9.041	- 0.067	827.866	191.428	827.866	191.428	- 9.041	- 0.067		-
点檢点坐标計算										Σ		
										位元積	408.056875	408.056875
										面積	204.0284375	
										m × 0.3025 = 坪		

105

測量士 鈴木金太郎

# 面積計算書

地番	点	①	②	③	④	⑤	⑥	⑦	⑧	⑨	⑩	⑪	⑫
		X	X-(定数)	X <sub>n-1</sub> -X <sub>n,1</sub>	Y	Y-(定数)	Y <sub>n-1</sub> -Y <sub>n,1</sub>	+	-	+	-	+	-
	800	843.326	-3.326 (-840.000)	-6.088	-184.156	-14.156 (-170.000)	-4.688	86181728				15592288	
1	200	843.223	-3.223	+5.882	-179.106	-9.106	-5.411		-53561492			17439653	
2	900	849.208	-9.208	+6.088	-178.745	-8.745	+4.688		-53239560			-43167104	
3	1000	849.311	-9.311	-5.882	-183.794	-13.794	+5.411	81136308				-50381821	
								167318036	106801052	33031941		93548925	
								60516984				60516984	
								$\times \frac{1}{2} = 30258492$					
	1000	849.311	-9.311 (-840.000)	-1.006	-183.794	-13.794 (-170.000)	-4.994	13876764				46499134	
1	900	849.208	-9.208	+0.800	-178.745	-8.745	-5.104		-6996000			46997632	
2	100	850.111	-10.111	+1.006	-178.690	-8.690	+4.994		-8742140			-504194334	
3	600	850.214	-10.214	-0.800	-183.739	-13.739	+5.104	10991200				-52132256	
								24867964	15738140	93496766		102626590	
								9129824				9129824	
								$\times \frac{1}{2} = 4564912$					

備 197

# 面積計算書

工区

5

ブロック

26

建設番号

積算番号

備考

197

地番	①	②	③	④	⑤	⑥	+	-	+	-	
	X	X-(定数)	X <sub>n-1</sub> -X <sub>n,1</sub>	Y	Y-(定数)	Y <sub>n-1</sub> -Y <sub>n,1</sub>					
		(-830.000)			(-170.000)						
400	-834.476	-4.476	-3.355	-191.577	-21.577	-2.808	72390835		-	12568608	
500	-833.552	-3.552	+1.641	-188.787	-18.787	-12.041		-30829467		42769632	
300	-836.117	-6.117	+9.671	-179.536	-9.536	-9.681		-9222656		59218677	
200	-843.223	-13.223	+7.209	-179.106	-9.106	+4.620		-6557835		61090260	
800	-843.326	-13.326	+6.991	-184.156	-14.156	+4.633		-98964596		61739358	
600	-850.214	-20.214	+6.901	-183.739	-13.739	+0.201		-94812839		4063014	
700	-850.227	-20.227	-1.169	-184.357	-14.357	+0.577	16783333			11670979	
42	-849.045	-19.045	-1.545	-184.316	-14.316	+3.569	22118220			67971605	
41	-848.682	-18.682	-10.788	-187.926	-17.926	+4.155	193385688			77623710	
40	-838.257	-8.257	-11.775	-188.471	-18.471	+3.669	217496025			30294933	
39	-836.907	-6.907	-3.781	-191.595	-21.595	+3.106	81650695			21453142	
							603824796	474712	3824794	114556917	
							221350084			221350084	
								$\times \frac{1}{2} = \underline{110675042}$			

# 面積計算書

工区

ブロック

計算者

精算者

備  
号 197

地番	点	① X	② X - (定数) (-850.000)	③ X <sub>n-1</sub> - X <sub>n,1</sub>	④ Y	⑤ Y - (定数) (-170.000)	⑥ Y <sub>n-1</sub> - Y <sub>n,1</sub>	⑦ +	⑧ ×	⑨ -	⑩ +	⑪ ×	⑫ -
700	-	850.227	- 0.227	- 8.932	- 184.357	- 14.357	- 5.977	128236724			1356779		
100	-	850.111	- 0.111	+ 10.654	- 178.690	- 8.690	- 6.319		- 92583260		0701409		
26	-	860.881	- 10.881	+ 8.932	- 178.038	- 8.038	+ 5.977		- 71795416			- 65035737	
27	-	859.043	- 9.043	- 10.654	- 184.667	- 14.667	+ 6.319	156262218				- 57142717	
								<del>284498942</del>	<del>64378676</del> 164378676	2058188		122178454	
								120120266				120120266	
								$\times \frac{1}{2} = 60060133$					

(確定測量用)

# 面積計算書

工区

5

ブロック

26

計算者

精算者

備考

197

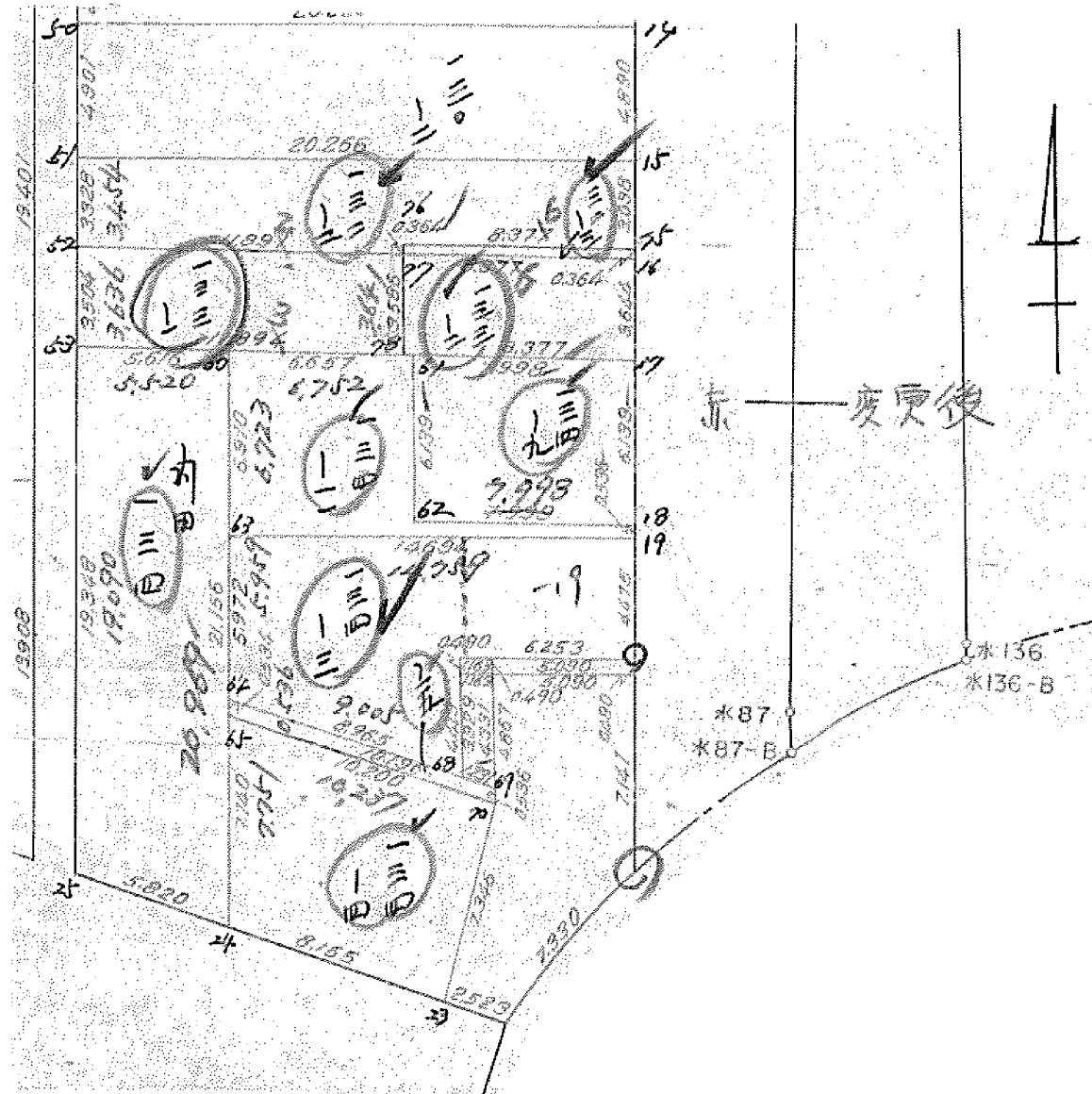
地点	① X	② X-(定数) (-800.000)	③ X <sub>n-1</sub> -X <sub>n,1</sub>	④ Y	⑤ Y-(定数) (-170.000)	⑥ Y <sub>n-1</sub> -Y <sub>n,1</sub>	⑦ +	⑧ ×	⑨ -	⑩ +	⑪ ×	⑫ -
36	827.866	-27.866	-6.844	191.528	-21.528	-11.527	147337632			321211382		
38	827.632	-27.632	+8.251	180.050	-10.050	-11.992		82922550	331362944			
300	836.117	-36.117	+5.920	179.536	-9.536	+8.737		56453120			315554229	
500	833.552	-33.552	-1.641	188.787	-18.787	+12.041	30829467					403999632
400	834.476	-34.476	-5.686	191.577	-21.577	+2.741	122686822					94498716
								670				
								300853921	139375567	652574326	814052597	
								161478251				161478251
								$\times \frac{1}{2} =$	80739125			



为工区

2670117

変更計算



街廓点坐标及街廓面积计算簿 104-3

街廓番号 (No. 26) 2F-2

点	方位角(A)	距離(S)	Cos A (1) S Cos A	Sin A (2) S Sin A	x	y	(3) 複經距	(4) 複經距	(1)×(4)	(2)×(3)
63					-147	-37				
19			0.9051	16.666	847.770	171.026	0.9051	16.666		
20			0.6671	0.272	852.197	16.729	0.6671	29.606		
66			0.335	6.261	852.197	162.990	0.335	23.635		
68			0.6671	0.272	856.993	162.718	0.6671	17.666		
64			0.335	8.639	854.998	171.357	0.335	9.299		
63			0.335	5.963	848.635	171.687	0.335	0.330		
点檢点坐标計算								Σ		
								倍面積	181,753.666	
								面積	90,876.822	
								m × 0.3025 = 坪		

中區測量課 測量課



面積計算書

工 5  
R

26



備 内田 134-31

点	① X	② X-(定数) (-840.000)	③ X <sub>n-1</sub> -X <sub>n</sub>	④ Y	⑤ Y-(定数) (-150.000)	⑥ Y <sub>n-1</sub> -Y <sub>n</sub>	⑦ +	×	⑧ -	⑨ +	×	⑩ -
63	-848,639	- 8.639	- 6.857	-171.752	- 21.752	- 14.375	149,153,464			124,185,625		
19	-847,730	- 7.730	+ 3.558	-157.021	- 7.021	- 15.003		24,980,718		115,973,190		
20	-852,197	-12.197	+ 4.852	-156,749	- 6,749	+ 5,969		52,746,148			72,803,893	
66	-852,582	-12.582	+ 4.796	-162,990	-12,990	+ 5,969		62,300,040			75,101,958	
68	-856,993	-16.993	+ 2.005	-162,718	-12,718	+ 8,406		25,499,590			142,843,158	
64	-854,587	-14.587	- 8.354	-171,396	- 21,396	+ 9,034	178,742,184				131,778,958	
							327,895,648	145,526,496	240,158,815	422,527,967		
							182,369,152			182,369,152		
							$\times \frac{1}{2} = \underline{91,184,576}$					

合算

134-3  
134-19

63, 20 ✓  
87, 98 ✓  
91.18 ✓

街廓点坐標及街廓面積計算簿内 134-11

街廓番号 (No. 26)

24

点	方位角 (A)	距離 (S)	Cos A (1) S Cos A	Sin A (2) S Sin A	x	y	(3) 複經距	(4) 複緯距	(1)×(4)	(2)×(3)
60					-147	27				
					841.736	172.068				
61			0.4306	6.6508	1324.165	418.5	0.306	6.650		1
62			6.028	0.3748	360.165	0.44	5.720	13.676		-
18			0.265	7.9968	1751.17	0.56	11.703	22.038		-
19			0.4306	0.0038	730.17	0.21	11.653	30.06		-
63			0.905	12.6668	635.17	1.687	12.893	15.428		1
60			6.899	0.381	841.736	172.068	6.899	0.381		1
点檢点坐標計算							Σ			
							倍面積	101,921.658	101,921.658	
							面積	50,990.829	50,990.829	
								50,572.627		
							m × 0.3025 = 坪			

面積計算書

5

26



田 134-111

点	① X	② X-(定数)	③ X <sub>n-1</sub> -X <sub>n</sub>	④ Y	⑤ Y-(定数)	⑥ Y <sub>n-1</sub> -Y <sub>n</sub>	⑦ +	×	⑧ -	⑨ +	×	⑩ -
60	-841.928	<sup>(-840.000)</sup> - 1.928	- 7.105	-172.153	<sup>(-150.000)</sup> - 22.153	- 6.340	157.397065					12.223520
61	-841.534	- 1.534	+ 5.632	-165.412	- 15.412	- 7.109		86.800384		10.905206		
62	-847.560	- 7.560	+ 5.661	-165.044	- 15.044	- 8.358		85.164084		63.186480		
18	-847.195	- 7.195	+ 0.170	-157.054	- 7.054	- 8.023		1.199180		57.725485		
19	-847.730	- 7.730	+ 1.444	-157.021	- 7.021	+ 14.698		10.138324				113.615540
63	-848.639	- 8.639	- 5.802	-171.752	- 21.752	+ 15.132	126.205104					730.725348
							283.602169	183.301972	144.040691	244.340888		
							100.300197					100.300197
												$\times \frac{1}{2} = \underline{50.150098}$

面積計算書

丁  
区

5

フ  
ロ  
ン  
ク

26

計  
画  
区  
画



積  
算  
区  
画

備  
考

内田 130-2 /

点	① X	② X-(定数) (-820.000)	③ X <sub>n-1</sub> -X <sub>n</sub>	④ Y	⑤ Y-(定数) (-150.000)	⑥ Y <sub>n-1</sub> -Y <sub>n</sub>	⑦ +	⑧ ×	⑨ -	⑩ +	⑪ ×	⑫ -
50	-830.281	-10.281	-6.079	-178.388	-28.388	-19.933	172.570652			204.931173		
14	-829.094	-9.094	+3.694	-158.158	-8.158	-20.528		30.175652	186.681632	<del>186.681632</del>		
15	-833.975	-13.975	+6.079	-157.860	-7.860	+19.933		47.780940		278.563675		
51	-835.173	-15.173	-3.694	-178.091	-28.091	+20.528	103.768154			311.471344		
							276.338806	77.916592	391.612805	590.035019		
							198.422214			198.422214		
							$\times \frac{1}{2} = \underline{99.211107}$					

度更付

(変更)

# 面積計算書

工区

5

ブロック

26

計算者

精算者

備考

100-3

102-4

点	①	②	③	④	⑤	⑥	③ × ⑤		② × ⑥	
	X	X - (定数)	X <sub>n-1</sub> - X <sub>n+1</sub>	Y	Y - (定数)	Y <sub>n-1</sub> - Y <sub>n+1</sub>	+	-	+	-
77	<sup>-14P</sup> 837.122	<sup>-14P830</sup> 7.122	+3.560	<sup>-37</sup> 166.012	<sup>-37.160</sup> 6.012	-1.483			21.402720	11.748326
78	841.556	11.556	+3.706	165.711	5.711	+1.014			21.461446	11.717784
78'	841.628	11.628	-3.560	167.026	7.026	+1.483	25.012560			17.204324
77'	837.122	7.122	-3.706	167.274	7.274	-1.014	26.157444		8.107444	
							61.170004	42.864166	11.856270	28.162108
							9.105838			11.05838
							x 1/2 = 4.552111			
							= 4.55			
76	<sup>-14P</sup> 837.550	<sup>-14P837</sup> 0.550	+0.281	<sup>-37</sup> 166.034	<sup>-37.166</sup> 0.034	-1.287			0.001826	0.711423
77	837.122	0.122	+0.437	166.012	0.012	+1.240			0.005244	1.143280
77'	837.122	0.122	-0.281	167.274	1.274	+1.287	0.368186			1.281852
76'	837.633	0.633	-0.437	167.211	1.211	-1.240	0.567663		0.784120	
							0.135841	0.015070	1.504353	2.425132
							0.120771			0.120771
							x 1/2 = 0.460385 = 0.46			