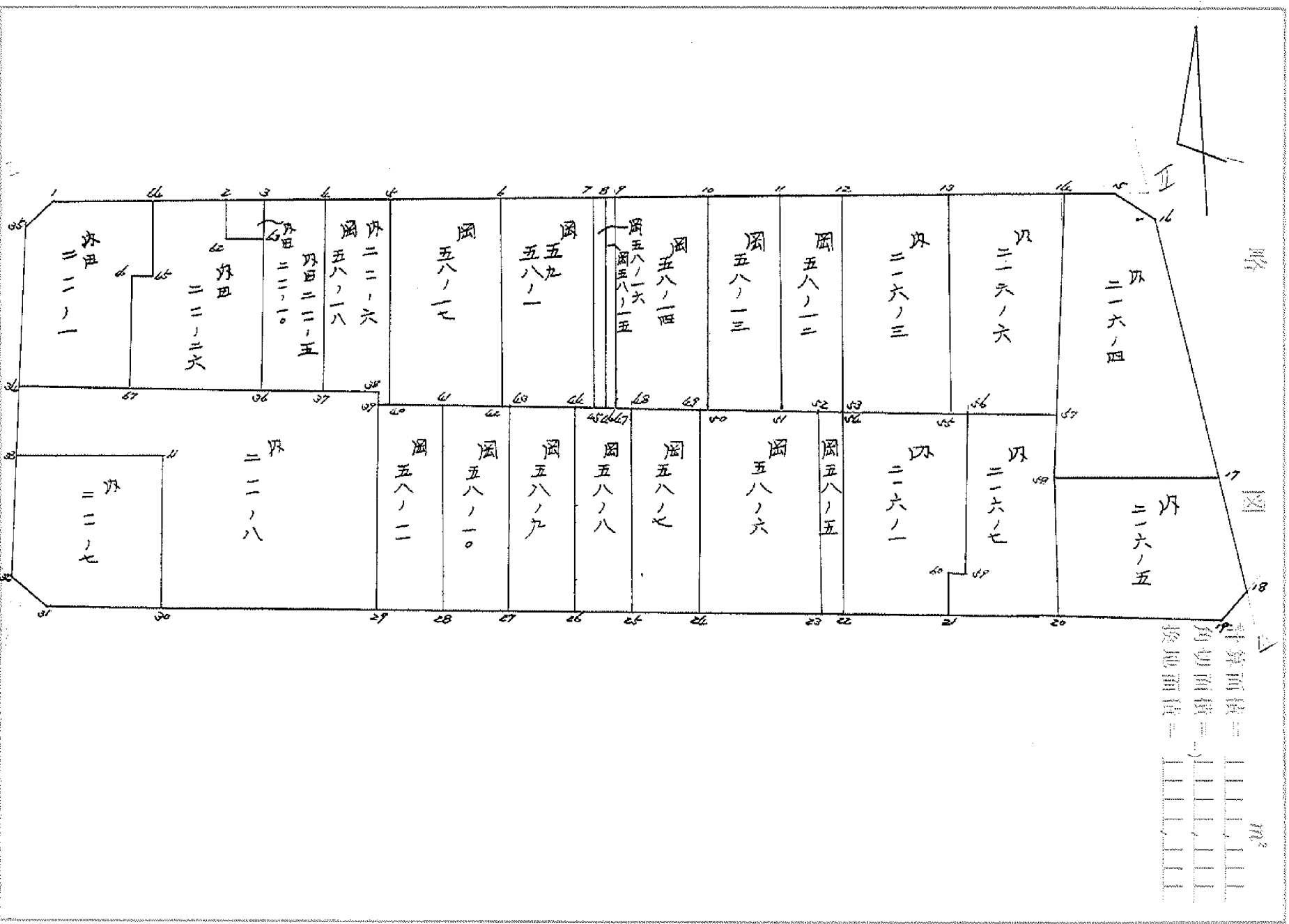


街廓原寸一覽表用紙 (No. 43)

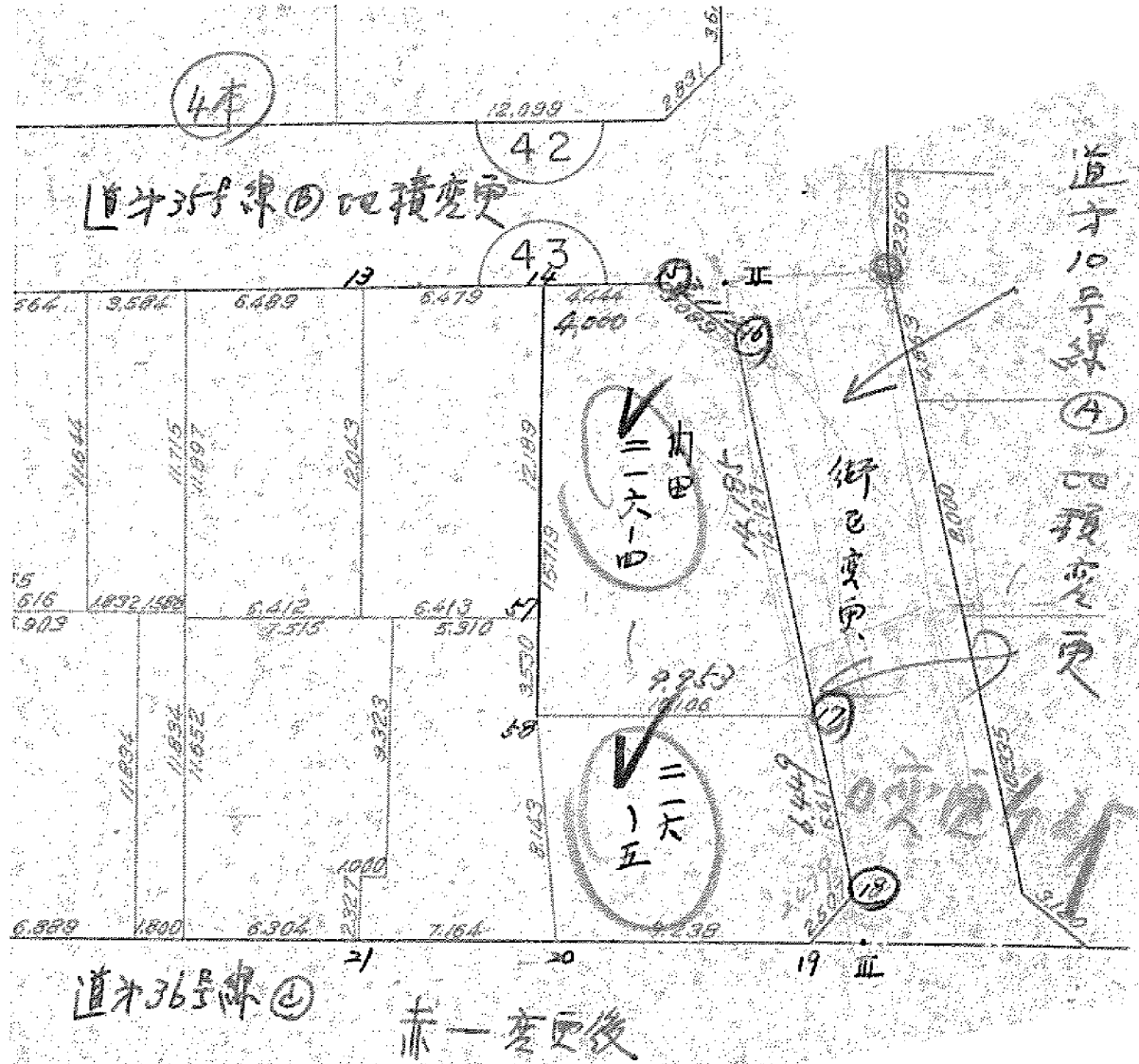


第5工区  
4370m<sup>2</sup>

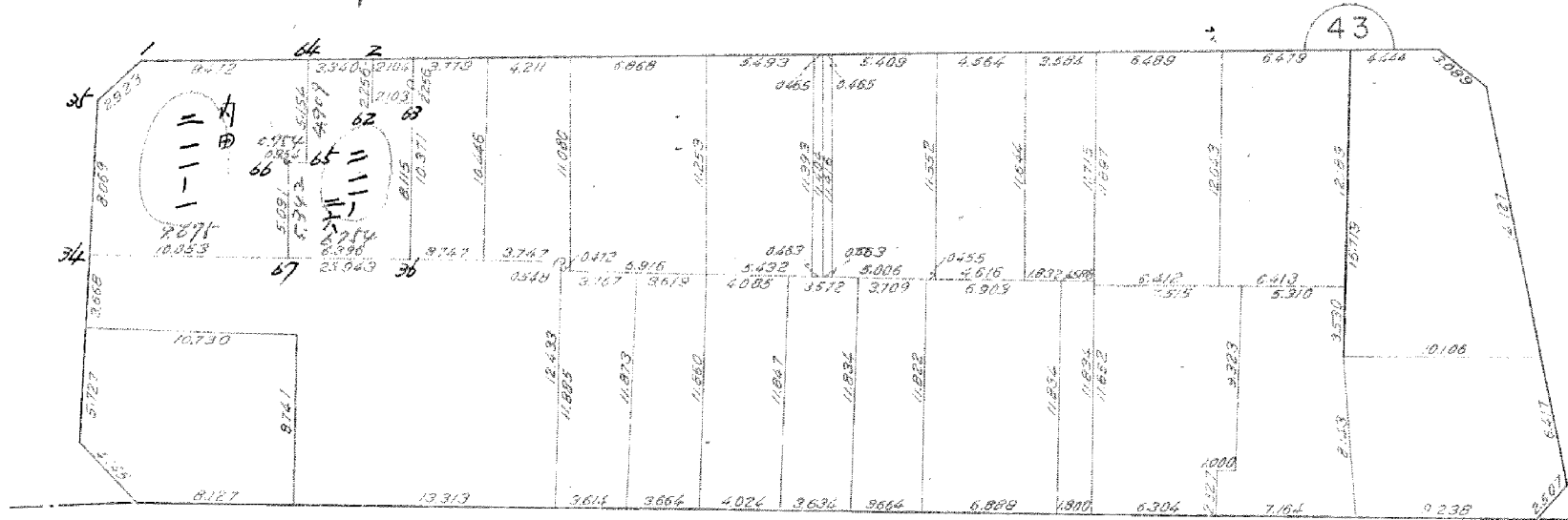


変更計算

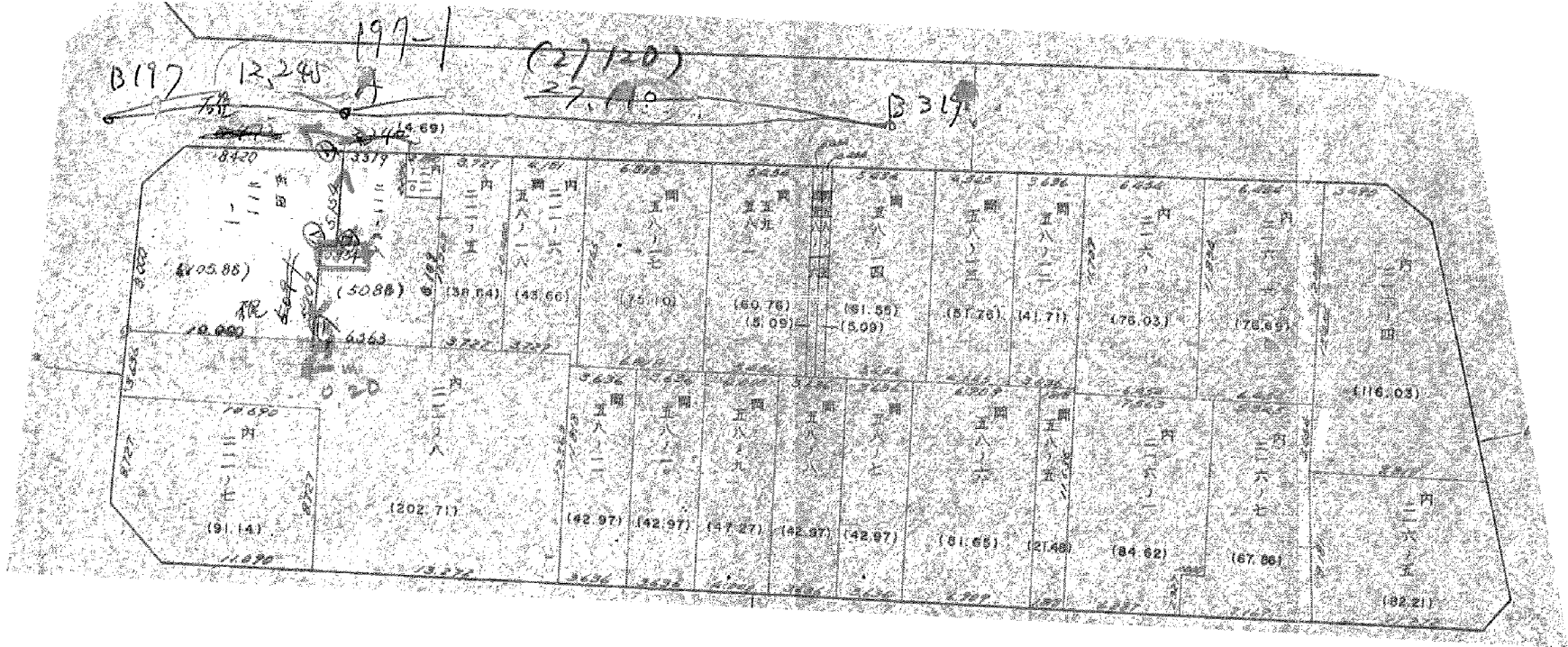
S. 49. 8.



海堤築 5.50 5.16



550.5.16



## 座標面積計算簿

点名 P	X	$\Delta X$	Y	$\Delta Y$	倍積距 (DMY) ( $DMY_{n-1} + \Delta Y_{n-1} + Y_n$ )	倍面積 (2S) (DMY) × ( $\Delta X$ )
		( $X_{n+1} - X_n$ )		( $Y_{n+1} - Y_n$ )		
I	149982 <sup>m</sup> .679- ✓		37280 <sup>m</sup> .926- ✓			
II	150001 <sup>m</sup> .450- ✓	18.771-	37213 <sup>m</sup> .317- ✓	67.609	67.609	1269.088539-
III	150025 <sup>m</sup> .922- ✓	24.472-	37215 <sup>m</sup> .194- ✓	1.877-	133.341	3263.120952-
IV	150003 <sup>m</sup> .871- ✓	22.051	37288 <sup>m</sup> .379- ✓	73.185-	58.279	1285.110229
I	149982 <sup>m</sup> .679- ✓	21.192	37280 <sup>m</sup> .926- ✓	7.453	7.453-	157.943976-
	m		m			
	m		m			
	m		m			
	m		m			
	m		m			
	m		m			
	m		m			
	m		m			
	m		m			
	m		m			
	m		m			
	m		m			
	m		m			
	m		m			
	m		m			
	m		m			
	m		m			
	m		m			
					$\Sigma 2S =$	3405.043238-
					S =	1702.521619
面積 (㎡)		㎡ × 0.3025 = 坪				
1702.521619		515.012789				
ブロック番号 ( 5 43 ) 作番号 ( )						

# 街廓點坐標及街廓面積計算簿 角切

街廓番號 (No. 43)

點	方位角(A)	距離(S)	Cos A		Sin A		Σ	Σ	(3) 複線距	(4) 複線距	(1)×(4)	(2)×(3)
			(1) S Cos A	(2) S Sin A	z	β						
I						-147	-37					
						782.679	280.926					
/			-0.535	1.927	783.214	278.999	0.435	1.927				
w			-0.52	2.591	784.566	281.590	2.622	2.63				+
I			1.887	0.666	782.679	280.926	1.887	0.666				-
								2S=			3.991629	3.991629
								S=			1.995764	✓
II						-150						
						001.450	213.317					
16			-0.153	0.153	003.444	213.470	1.996	0.153				+
15			-0.629	1.776	000.915	215.244	1.659	2.080				+
II			0.535	1.927	001.450	213.317	0.535	1.927				+
								2S=			3.926293	3.926293
								S=			1.963146	✓
點檢點坐標計算										Σ		
										倍面積		
										面積		
										m × 0.3025 = 坪		

# 街廓點坐標及街廓面積計算簿 **角切**

街廓番號 (No. **43**) 2

點	方位角(A)	距離(S)	Cos A		Sin A		x	y	(3) 複緯距	(4) 複經距	(1)×(4)	(2)×(3)
			(1) S Cos A	(2) S Sin A								
III							-150	-37				
							025.722/215.174					
19			-	0.577	1.915	0.25	345	217.107	0.577	-1.915		-
18			+	1.417	2.068	0.23	728	215.041	2.571	-1.762		+
II			-	1.996	0.153	0.25	722	215.174	1.996	0.153		-
									ZS=		3,906.791	3,906.791
									S=		1,953.395	✓
IV												
							003.871/288.379					
32			+	2.830	0.995	0.01	041	287.384	2.830	0.995		+
31			-	3.696	1.877	0.04	737	285.507	1.66	3.867		+
IV			+	0.866	2.872	0.03	871	288.379	0.866	2.872		+
									ZS=		8,909.630	8,909.630
									S=		4,454.815	✓
點檢點坐標計算										Σ		
										倍面積		
										面積		
										m × 0.3025 = 坪		

街廓点座標及街廓面積計算簿

W 211-1, 211-16, 211-13, 211-14  
 211-15, 211-17, 211-18  
 211-19, 211-20, 211-21, 211-22

内 211-23, 211-24, 211-25, 211-26, 211-27, 211-28, 211-29, 211-30, 43 )

点	方位角(A)	距離(S)	cos A	sin A		
			(1) S cos A	(2) S sin A		
1					-149	-37
					783.2144	278.9991
2	3.160	11.382	986.374	267.6177	3.160	11.382
62	2.165	0.635	788.539	268.2527	2.165	22.129
63	0.563	2.027	789.102	266.2257	1.213	23.521
36	7.787	2.292	796.889	268.5077	1.9563	23.266
34	4.711	16.760	792.178	284.2677	22.639	5.226
35	7.612	2.677	784.566	281.5907	10.036	-7.859
1	1.062	2.591	783.2144	278.9991	1.062	2.591

点検点座標計算

Σ  
 倍面積 317,006.546  
 面積 158,503.273

検算

m × 0.3025 = 坪 分筆後の座標なし



街廓点坐標及街廓面積計算簿 内 211-10

街廓番号 (No. 43)

1

点	方位角(A)	距離(S)	Cos A (1) S Cos A	Sin A (2) S Sin A	x	y	(3) 複緯距	(4) 複經距	(1)×(4)	(2)×(3)	
2					-147	-37					
3					986.374	267.674					
63			0.563	0.827	986.374	265.5907	0.563	0.827	-	-	
62			0.635	0.789	989.102	266.2257	0.29	0.619	-	+	
2			0.563	0.827	988.539	268.2127	0.493	0.757	-	+	
			0.635	0.789	986.374	267.674	0.635	0.635	-	-	
点檢点坐標計算											
							Σ				
							倍面積	9.69/920	9.69/920		
							面積	6.7459604			
							m × 0.3025 = 坪				

中經地籍課製圖

街廓点坐標及街廓面積計算簿 內 211-5

街廓番号 (No. 43)

5

点	方位角(A)	距離(S)	cos A	Sin A	x	y	(3) 複線距	(4) 複線距	(1)×(4)	(2)×(3)	
			(1) S Cos A	(2) S Sin A							
3					-149	-37					
					286.707	265.470					
4			1.011	0.461	287.748	126.174	1.011	3.661	-	-	
37			1.0015	0.296	297.963	264.917	1.0015	4.316	1	1	
36			1.016	0.359	306.889	268.507	1.016	2.266	1	1	
3			0.9821	0.177	291.786	265.470	0.9821	2.917	-	-	
点檢点坐標計算							Σ				
							倍面積	70,325.801	70,325.801		
							面積	39,162.900			
							m × 0.3025 = 坪				

市 街 路 局 測 量 課 製 作

街廓點坐標及街廓面積計算簿內211-6, 圖 58-18

街廓番號 (No. 43) 4

點	方位角(A)	距離(S)	Cos A	Sin A	x	y	(3) 複線距	(4) 複經距	(1)×(4)	(2)×(3)	
			(1) S Cos A	(2) S Sin A							
					-17	-27					
4					387	348	261	347			
5			1.126	0.521	387	141	257	87	1.126	0.521	
40			10.626	3.166	4100	1098	261	229	12876	4970	
39			0.108	0.651	1000	113	261	676	23362	1373	
38			0.526	0.161	1000	526	261	327	22700	1083	
37			1.073	3.590	1000	1073	264	717	2103	2366	
4			10.015	2.968	1000	1001	261	347	10015	2968	
點檢點坐標計算											
									Σ		
									倍面積	88,255	400
									面積	44,127	700
									m × 0.3025 = 坪		

中華民國三十三年

街廓点坐标及街廓面积计算簿 丙 211-8

街廓番号 (No. 43)

点	方位角(A)	距離(S)	Cos A	Sin A	x	y	(3) 複線距	(4) 複線距	(1)×(4)	(2)×(3)
			(1) S Cos A	(2) S Sin A						
					-147	-37				
34					992.178	284.267				
38			6.858 +	22.960	999.036	261.327	6.858 +	22.960 -	-	-
39			0.626 -	0.161	999.410	261.676	16.260 +	45.719 -	+	+
29			11.361 -	3.490	1010.921	264.978	26.125 +	42.068 -	+	+
30			3.860 +	12.767	1007.084	277.725	33.646 +	25.831 +	+	+
61			8.370 +	2.374	998.711	275.357	21.927 +	15.628 +	-	-
33			3.065 +	10.703	995.658	285.484	9.993 +	7.677 +	+	+
36			3.460 +	12.171	992.178	284.267	3.460 -	1.217 -	-	-
点檢点坐标計算										
							Σ	609.697550		
							倍面積	205,000,786	205,000,786	
							面積	207,500,783		
								204,748,776		
							m × 0.3025 = 坪			

中 國 郵 政 特 准 掛 號 認 爲 新 聞 紙 類

街廓点坐標及街廓面積計算簿 內 211-7

街廓番号 (No. 43)

点	方位角(A)	距離(S)	Cos A	Sin A	x	y	(3) 複經距	(4) 複經距	(1)×(4)	(2)×(3)	
			(1) S Cos A	(2) S Sin A							
					-147	-37					
33					995.638	285.184					
61			0.73° +	281.998	711	203	0.73° +	281	-	-	
			<del>3.466</del>	1,073	<del>777</del> 202	275	<del>3.466</del>	1073	-	-	
30			8.37° -	2.22	150		14.516	18.040	-	+	
			<del>7.877</del>	2.376	007.08	277.725	<del>15.007</del>	<del>17.872</del>	-	+	
31			+ 2.344	7.782	006.737	285.507	20.542	7.736	+	+	
32			+ 3.676	1.877	001.04	287.384	16.502	1.923	-	+	
33			+ 5.403	1.900	995.638	285.184	5.403	1.900	-	-	
点檢点坐標計算							Σ	181.828237			
							倍面積	176,325.006	176,325.006		
							面積	88,162.502	88,162.502	✓	
								90.91418			
							m × 0.3025 = 坪				

街廓点坐標及街廓面積計算簿 圖 48-17

街廓番号 (No. 43) 7

点	方位角(A)	距離(S)	cos A	Sin A	x	y	(3) 複線距	(4) 複經距	(1)×(4)	(2)×(3)	
			(1) S Cos A	(2) S Sin A							
√					-147	-37					
					789.074	257.891					
b			1.838 <sup>+</sup>	6.617 <sup>+</sup>	790.912	251.276	1.838 <sup>+</sup>	6.617 <sup>-</sup>		-	
43			10.804 <sup>-</sup>	3.168 <sup>-</sup>	1181.112	254.437	14.680 <sup>+</sup>	10.086 <sup>-</sup>		+	
40			2.010 <sup>-</sup>	6.615 <sup>+</sup>	1183.122	261.220	23.266 <sup>+</sup>	0.323 <sup>+</sup>		+	
√			1.0624 <sup>+</sup>	3.166 <sup>-</sup>	789.074	257.891	1.0624 <sup>-</sup>	3.166 <sup>-</sup>		-	
点檢点坐標計算							Σ				
							倍面積	153,902.180	153,902.189		
							面積	76,951.240	76,951.240		
							m × 0.3025 = 坪				

街廓点坐标及街廓面积计算簿 (图) 49, 56-1

街廓番号 (No. 43) 16

点	方位角(A)	距離(S)	Cos A		Sin A		x	y	(3) 複緯距	(4) 複經距	(1)×(4)	(2)×(3)
			(1) S Cos A	(2) S Sin A								
6												
7												
45												
43												
6												
点檢点坐标計算										Σ		
										倍面積	123,702.070	123,702.070
										面積	61,851.035	✓
										m × 0.3025 = 坪		

市 廳 測 量 課 製 圖 部 製 圖 員 許 金 成

街廓点坐标及街廓面积计算簿 图 48-16

街廓番号 (No. 43)

点	方位角(A)	距離(S)	Cos A (1) S Cos A	Sin A (2) S Sin A	x	y	(3) 複線距	(4) 複線距	(1)×(4)	(2)×(3)	
7					-149	-57					
					772.381	245.981					
8			- 0.125 <sup>+</sup>	0.468	772.406	245.003	0.125 <sup>+</sup>	0.468 <sup>-</sup>	-	-	
46			- 10.931 <sup>-</sup>	3.250	1003.616	248.827	11.181 <sup>-</sup>	2.354 <sup>+</sup>	+	+	
45			+ 0.195 <sup>-</sup>	0.443	1003.496	249.284	21.977 <sup>-</sup>	6.067 <sup>-</sup>	+	+	
7			+ 10.921 <sup>+</sup>	3.245	772.381	245.981	10.921 <sup>-</sup>	3.245 <sup>-</sup>	-	-	
点檢点坐标計算							Σ				
							倍面積	10579.616	10579.616		
							面積	32897.031			
							m × 0.3025 = 坪				

市街測量課測量課



街廓点坐标及街廓面积计算簿 图 48-15

街廓番号 (No. 43) 1/2

点	方位角(A)	距離(S)	$\frac{\cos A}{(1) S \cos A}$	$\frac{\sin A}{(2) S \sin A}$	x	y	(3) 複線距	(4) 複線距	(1)×(4)	(2)×(3)	
8											
9			0.124 <sup>+</sup>	0.668	992.406	245.085	0.124 <sup>+</sup>	0.668 <sup>-</sup>		-	
47			10.942 <sup>-</sup>	3.255	003.736	248.389	11.190 <sup>-</sup>	2.349 <sup>+</sup>		+	
46			0.125 <sup>+</sup>	0.443	003.616	248.857	21.997 <sup>-</sup>	6.057 <sup>-</sup>		+	
8			10.931 <sup>+</sup>	3.250	992.406	245.083	10.931 <sup>-</sup>	3.250 <sup>-</sup>		-	
点檢点坐标計算								Σ			
							位面積	10.506819	10.506819		
							面積	52934091			
							m × 0.3025 = 坪				

街廓点坐標及街廓面積計算簿 (圖) V8-14

街廓番号 (No. 43)

点	方位角 (A)	距離 (S)	Cos A		Sin A		x	y	(3) 複緯距	(4) 複經距	(1)×(4)	(2)×(3)
			(1) S Cos A	(2) S Sin A								
9							-149	-37				
10			1.447 <sup>+</sup>	0.212	992.630	245.085	992.630	245.085				
50			11.087 <sup>+</sup>	0.150	3243.105	1642.431	13.981 <sup>+</sup>	7.181 <sup>-</sup>				
49			0.131 <sup>+</sup>	0.436	0.005	0.033	26.937 <sup>+</sup>	3.602 <sup>+</sup>				
47			1.461 <sup>+</sup>	0.72	4.788	0.003	736.210	389 <sup>+</sup>	2.3345 <sup>-</sup>	1.722 <sup>-</sup>		
9			10.942 <sup>+</sup>	0.149	3.204 <sup>+</sup>	992.630	245.085 <sup>-</sup>	10.942 <sup>+</sup>	3.204 <sup>+</sup>			
点檢点坐標計算										Σ		
										倍面積	126,230.80	126,230.80
										面積	62,415.400	✓
										m × 0.3025 = 坪		

街廓点坐标及街廓面积计算簿 (图) 48-13

街廓番号 (No. 43) 14

点	方位角(A)	距離(S)	cos A	Sin A	x	y	(3) 複線距	(4) 複經距	(1)×(4)	(2)×(3)
			(1) S Cos A	(2) S Sin A						
					-17	-37				
10					794.077	239.873				
11		1.221			298.125	475				
51		11.190			2219.006	238.694	13.632		5577	
50		1.024			1220.05	144.243	23.698		2064	
10		11.087			2213.996	239.873	11.087		3263	
点檢点坐标計算										
							Σ			
							倍面積	106,466.665	106,466.665	
							面積	53,232.232	53,232.232	
							m × 0.3025 = 坪			

街廓点坐标及街廓面积计算簿 图 48-12

街廓番号 (No. 43)

点	方位角(A)	距離(S)	cos A	Sin A	x	y	(3) 複線距	(4) 複線距	(1)×(4)	(2)×(3)	
			(1) S Cos A	(2) S Sin A							
11					-147	-37					
					795.278	235.475					
12			0.959		153.776	257.022	0.959	153.7			
13			11.212		3097.007	471.235	13.130	3509			
14			0.156		1529.007	0.13	276.737	23.886	1408		
15			0.525		756.006	107.238	574.722	965	4683		
11			11.190		3219.775	278.475	11.190	3219			
点檢点坐标計算							Σ				
							檢面積	面積	81,776.668	81,776.668	
									60,987.994	✓	
							1		m × 0.3025 = 坪		

街廓点坐标及街廓面积计算簿 图 48-11

街廓番号 (No. 43) 本

点	方位角(A)	距離(S)	cos A	Sin A	x	y	(3) 複線距	(4) 複線距	(1)×(4)	(2)×(3)	
			(1) S Cos A	(2) S Sin A							
39											
41											
28											
29											
39											
点檢点坐标計算								Σ			
								倍面積	87.673712	87.673712	
								面積	13.8068711	✓	
								m × 0.3025 = 坪			

中 國 測 量 學 會 編 制

街廓点坐标及街廓面积计算簿 图 48-10

街廓番号 (No. 43) 17

点	方位角(A)	距離(S)	cos A	Sin A	x	y	(3) 複線距	(4) 複線距	(1)×(4)	(2)×(3)	
			(1) S Cos A	(2) S Sin A							
41											
42											
27											
28											
41											
点檢点坐标計算							Σ				
							倍面積	86,407.934	86,407.934		
							面積	43,203.967	43,203.967		
							m × 0.3025 = 坪				

街廓点坐标及街廓面积计算簿 图 48-9

街廓番号 (No. 43)

点	方位角(A)	距離(S)	cos A	Sin A	x	y	(3) 複總距	(4) 複經距	(1)×(4)	(2)×(3)	
			(1) S Cos A	(2) S Sin A							
42											
44											
26											
27											
42											
点檢点坐标計算							Σ				
							倍面積	96.120375	96.120375		
							面積	49.060187			
							✓	m × 0.3025 = 坪			

中庭測量株式会社

街廓点坐標及街廓面積計算簿 圖 18-8

街廓番号 (No. 43)

15

点	方位角(A)	距離(S)	Cos A	Sin A	x	y	(3) 複總距	(4) 複經距	(1)×(4)	(2)×(3)	
			(1) S Cos A	(2) S Sin A							
8											
44					-150	-37					
48					203	145	250	74			
25			1.0631	0.416	247	136	1.0631	3.416			
26			1.280	0.1523	250	677	13366	3.255			
46			1.0619	0.1482	254	157	23597	3.802			
44			1.2764	0.661	203	145	250	74			
点檢点坐標計算							Σ				
							倍面積	85,316,220	85,316,220		
							面積	43,653,110	✓		
							m × 0.3025 = 坪				



街廓点坐標及街廓面積計算簿 圖 58-7

街廓番号 (No. 43)

20

点	方位角(A)	距離(S)	cos A	Sin A	x	y	(3) 複線距	(4) 複線距	(1)×(4)	(2)×(3)	
			(1) S Cos A	(2) S Sin A							
48					-150	-27					
47			1.022	0.031243	3548.005	152.7	1.022	3566.7			
24			1.265	0.016288	3617.016	247.169	1.3419	3479			
25			1.057	0.021250	3509.015	236.77	2.3617	3646			
48			1.289	0.02472	3577.054	247.136	1.280	3577			
点檢点坐標計算							Σ				
							係面積	87,187.663	87,187.663		
							面積	43,598.731			
							m × 0.3025 = 坪				

街廓点坐標及街廓面積計算簿 (A) 48-6

街廓番号 (No. 43)

2/

点	方位角(A)	距離(S)	Cos A		Sin A		x	y	(3) 複線距	(4) 複經距	(1)×(4)	(2)×(3)
			(1) S Cos A	(2) S Sin A								
49					-100°	-37						
					0.05	0.33	243	452				
52			-	1.980 <sup>+</sup>	6.613	0.07	0.13	236	337	-	1.980 <sup>+</sup>	6.613 <sup>-</sup>
23			-	1.262 <sup>-</sup>	3.634	0.18	275	1240	573	-	15.222 <sup>+</sup>	9.592 <sup>-</sup>
24			+	1.987 <sup>-</sup>	6.596	0.16	288	247	169	-	26.629 <sup>-</sup>	0.638 <sup>-</sup>
49			+	1.265 <sup>+</sup>	3.617	0.05	0.33	243	452	-	1.265 <sup>-</sup>	3.617 <sup>-</sup>
点檢点坐標計算										Σ		
										街面積	163,095.885	163,095.885
										面積	81,547.942	✓
										m × 0.3025 = 坪		

# 街廓点坐標及街廓面積計算簿

圖 58-5

街廓番号 (No. **43**)

122

点	方位角(A)	距離(S)	cos A	Sin A	x	y	(3) 複經距	(4) 複緯距	(1)×(4)	(2)×(3)	
			(1) S Cos A	(2) S Sin A							
52					-150	-37					
53			0.6564	0.7540	152.007	27.49	235.49	0.6564	152.007	-	
22			1.325	0.631	18.794	85.0	12237	0.391		+	
23			0.549	0.827	5.75	240.57	23.063	0.549		+	
52			1.262	0.634	1007.013	236.759		1.262	0.634	-	
点檢点坐標計算							Σ				
							倍面積	40,069,008	40,069,008		
							面積	20,034,504			
							m × 0.3025 = 坪				

街廓点坐標及街廓面積計算簿 丙 216-3

街廓番号 (No. 43)

点	方位角(A)	距離(S)	Cos A	Sin A	x	y	(3) 複緯距	(4) 複經距	(1)×(4)	(2)×(3)
			(1) S Cos A	(2) S Sin A						
12					-149	-27				
					796.257	232.022				
13			1.736		6.253,997	993.225	769	1.706	6.253	
14			1.603		3.565,009	440.229	334	16.975	8.941	
14			1.853		6.139,007	642.235	174	26.625	0.762	
12			1.386		3.659,996	257.232	0.22	11.386	3.650	
点檢点坐標計算							Σ			
							倍面積	154,397.217	154,397.217	
							面積	77,198.608	77,198.608	
							m × 0.3025 = 坪			

街廓点坐标及街廓面积计算簿 内 216-6

街廓番号 (No. 43)

点	方位角(A)	距離(S)	Cos A	Sin A	x	y	(3) 複線距	(4) 複終距	(1)×(4)	(2)×(3)	
			(1) S Cos A	(2) S Sin A							
13					-127	-97					
					277.993	225.769					
14			1.733		263.999	726	219.426	733	6.263		
47			1.626		3.660	11.350	223.194	15.090	8.818		
47			1.954		6.162	0.009	229.374	26.860	0.990		
13			1.603		3.565	277.993	225.769	11.603	3.565		
点檢点坐标計算								Σ			
							倍面積	156,163.206	156,163.206		
							面積	78,081.603			
							m × 0.3025 = 坪				

街廓点坐标及街廓面积计算簿 216-4

街廓番号 (No. 43)

点	方位角(A)	距離(S)	$\cos A$ (1) S Cos A	$\sin A$ (2) S Sin A	x	y	(3) 複緯距	(4) 複経距	(1)×(4)	(2)×(3)
14					-149	-57				
15					999.726	219.526				
16	118°	4282	000.715	215.264	1189	4282				
17	252°	1774	003.616	213.670	490	10338				
18	126°	1089	017.530	214.550	2132	11032				
19	281°	976	014.716	224.256	3279	0266				
14					999.726	219.526				
点檢点坐标計算							Σ			
							倍面積	256,813.308	256,813.308	
							面積	128,421.654		
							m × 0.3025 = 坪			

市立農業試験場

# 面積計算書

工区

5

ブロック

43

計算者



精算者

備考

内田 216-4

点	①	②	③	④	⑤	⑥	③ × ⑤		② × ⑥	
	X	X - (定数)	X <sub>n</sub> - X <sub>n-1</sub>	Y	Y - (定数)	Y <sub>n</sub> - Y <sub>n-1</sub>	+	-	+	-
14	<sup>149.</sup> -999.726	<sup>(-149.990.000)</sup> - 9.726	-13.920	-219.526	<sup>(-210.000)</sup> - 9.526	- 8.584	132.601920		83.487984	
15	<sup>150.</sup> -000.796	- 10.796	+ 3.602	-215.672	- 5.672	- 5.663		20.430544	61.137748	
16	-003.328	- 13.328	+ 16.692	-213.863	- 3.863	- 0.975		64.481196	12.994800	
17	-017.488	- 27.488	+ 11.388	-214.697	- 4.697	+ 10.393		53.489436		285.682784
58	-014.716	- 24.716	- 17.762	-224.256	- 14.256	+ 4.829	253.215072			119.353564
							385.816992	138.401176	157.620532	405.036348
							247.415816			247.415816
					11603					
									$\times \frac{1}{2} = 123.707908$	

# 街廊點坐標及街廊面積計算簿 內 216-5

街廊番号 (No. 43 )

218

點	方位角(A)	距離(S)	Cos A	Sin A	x	y	(3) 複緯距	(4) 複經距	(1)×(4)	(2)×(3)	
			(1) S Cos A	(2) S Sin A							
					-170	-37					
18					014.716	224.2564					
17	281/41	2.706	0.17	130/214	140/1	281/41	2.706			-	
18	63/38	0.49	0.23	720/215	041/1	12026	19.92			+	
19	74/17	2.068	0.25	345/217	109/1	19261	16.362			+	
20	268/51	2.266	0.22	609/225	714/1	18593	5.669			+	
18	79/64	1.699	0.14	716/226	256/1	7.966	1.698			-	
點檢點坐標計算											
							Σ				
							倍面積	170.545	133	170.545	133
							面積	85.272	111	✓	
							1/2	m × 0.3025 = 坪			



# 面積計算書

工区

5

ブロック

43

計算者

守彦

精算者

備考

内田 216-5

点	①	②	③	④	⑤	⑥	③ × ⑤		② × ⑥		
	X	X - (定数)	X <sub>n-1</sub> - X <sub>n</sub>	Y	Y - (定数)	Y <sub>n-1</sub> - Y <sub>n</sub>	+	-	+	-	
58	-014,716	-4,716 (-010,000)	-5,192	-224,256	-14,256 (-210,000)	-11,257	74,017,152			53,088,012	
17	-017,488	-7,488	+9,210	-214,697	-4,697	-9,180		43,259,370		68,739,840	
18	-023,926	-13,926	+7,857	-215,076	-5,076	+2,412		39,882,132			33,589,512
19	-025,345	-15,345	-1,246	-217,109	-7,109	+10,878	8,857,814				166,922,910
20	-022,680	-12,680	-10,629	-225,954	-15,954	+7,147	169,575,066				90,623,960
							252,450,032	83,141,502	121,827,852	291,136,382	
							169,308,530				169,308,530
							$\times \frac{1}{2} = 84,654,265$				

街廓點坐標及街廓面積計算簿 內 216-1

街廓番號 (No. 43)

點	方位角(A)	距離(S)	cos A	Sin A	x	y	(3) 複線距	(4) 複經距	(1)×(4)	(2)×(3)	
			(1) S Cos A	(2) S Sin A							
54					-150	-37					
					007.642	235.676					
56			-		2172	7194	009819	228278	2172	7194	
59			-		3858	2907	018673	1231.85	13202	11621	
60			+		0288	0958	018385	1232.163	21772	7616	
21			-		2228	0671	020643	232814	23712	5987	
22			+		1819	5036	018774	238850	24121	0720	
54			+		1151	3378	007642	235676	1151	3378	
點檢點坐標計算											
								Σ			
							倍面積	167667652	67667652		
							面積	83723726			
							m × 0.3025 = 坪				

中區測量隊繪製

街廓点坐标及街廓面积计算簿内 216-7

街廓番号 (No. 43) 27

点	方位角(A)	距離(S)	cos A	Sin A	x	y	(3) 複線距	(4) 複線距	(1)×(4)	(2)×(3)	
			(1) S Cos A	(2) S Sin A							
					-150	-37					
56					209.819	228.278					
57	153.5'	5.026	0.11350	0.11350	223.174	223.174	153.5'	6.086	-	-	
58	33.6'	1.062	0.14716	0.14716	224.216	224.216	6.436	9.106	+	+	
20	79.6'	1.698	0.22680	0.22680	225.754	225.754	17.766	6.346	+	+	
21	20.6'	6.960	0.20613	0.20613	232.814	232.814	23.663	2.212	+	+	
60	22.2'	0.671	0.18385	0.18385	232.143	232.143	19.368	8.601	-	-	
59	0.289'	0.253	0.18073	0.18073	231.185	231.185	17.428	6.772	-	-	
56	8.958'	2.907	0.09819	0.09819	228.278	228.278	8.958	2.907	-	-	
点檢点坐标計算								Σ			
								倍面積	136,083.782	136,083.782	
								面積	68,041.891	68,041.891	✓
								m × 0.3025 = 坪			

面積計算書

街廓点坐標及街廓面積計算簿 内田 211-26

街廓番号 (No. 43)

以後同前

点	方位角(A)	距離(S)	Cos A		Sin A		x	y	(3) 複緯距	(4) 複經距	(1)×(4)	(2)×(3)
			(1) S Cos A	(2) S Sin A								
							-149	-37				
64							985.480	270.836				
2			0.896	+	0.219		986.374	267.617	0.896	0.219		
62			2.164		0.644		988.539	268.252	0.940	1.800		+
63			0.463	+	2.027		989.102	266.225	6.681	7.124		
36			7.787		2.282		996.889	268.507	14.001	6.760		+
67			1.802	+	0.128		995.087	274.635	20.986	1.470		+
66			6.886	+	1.620		990.171	273.205	16.262	6.168		
65			0.244	+	0.919		990.426	272.286	9.637	0.819		+
64			6.766	+	1.640		985.480	270.836	6.766	1.640		
点檢点坐標計算										Σ		
										倍面積	112.561489	112.561489
										面積	46.280776	✓
										×0.3025=坪		

街廓点坐標及街廓面積計算簿(内由) 211-1

街廓番号 (No. 43)

点	方位角(A)	距離(S)	Cos A		Sin A		x	y	(3) 複線距	(4) 複經距	(1)X(4)	(2)X(3)
			(1) S Cos A	(2) S Sin A								
							-149	-37				
1						283.214	278.999					
64		2.266	1.632	0.816	2.266	785.480	270.896	2.266	8.163			
65		6.966	1.460	6.966	990.426	272.286	9.478	16.876				
66		2.44	0.219	2.44	990.171	273.205	14.169	12.407				
67		4.886	1.400	4.886	995.057	274.635	18.800	10.148				
34		2.879	1.632	2.879	992.178	284.267	20.807	0.904				
25		7.612	2.677	7.612	984.566	281.490	10.016	7.849				
1		1.042	2.491	1.042	983.214	278.999	1.042	2.491				

点檢点坐標計算

Σ

倍面積 206.265113 206.465113  
面積 102.222556 ✓

m × 0.3025 = 坪

206

# 面積計算書

北  
K 5

フ  
ロ  
ツ  
ク 43

計  
算  
者

（印）

精  
算  
者

備 197  
号

地番	① X	② X-(定数)	③ X <sub>n-1</sub> -X <sub>n</sub>	④ Y	⑤ Y-(定数)	⑥ Y <sub>n-1</sub> -Y <sub>n</sub>	⑦ +	⑧ ×	⑨ -	⑩ +	⑪ -
大	64-985.480	-5.480	-3.780	-270.836	-10.836	-4.720	40960080			25865600	
田	2-986.374	+6.374	+3.059	-267.617	-7.617	-2.584		23300403	16470416		
二	62-988.539	+8.539	+2.728	-268.252	-8.252	-1.392		22511456	11886288		
二	63-989.102	+9.102	+8.350	-266.225	-6.225	+0.255		51978750		2321010	
二	36-996.889	+16.889	+5.853	-268.507	-8.507	+8.753		49791471		147829417	
六	67-994.955	-14.955	-6.990	-274.978	-14.978	+4.749	104696220				71021295
	66-989.899	-9.899	-4.801	-273.256	-13.256	-2.641	63642056			26143259	
	65-990.154	-10.154	-4.419	-272.337	-12.337	-2.420	54517203			24572680	
							263815559	147582080	104938243	221171722	
							116233479			116233479	
							$\times \frac{1}{2} = 58116739$				

# 面積計算書

工  
K

5

フ  
ロ  
ッ  
ク

43

計  
算  
書



積  
算  
書

備 197

考

地  
番

内  
田

二

一

一

①

②

③

④

⑤

⑥

⑦

×

⑧

⑨

⑩

X

X-(定数) X<sub>n-1</sub>-X<sub>n,1</sub>

Y

Y-(定数) Y<sub>n-1</sub>-Y<sub>n,1</sub>

+

-

+

-

(-980.000)

(-270.000)

1-983.214-3.214+0.914-278.999-8.999-10.754

8225086-34563356

64-985.480-5.480+6.940-270.836-0.836-6.662

5801840-36507760

65-990.154-10.154+4.419-272.337-2.337+2.420

10327203

24572680

66-989.899-9.899+4.801-273.256-3.256+2.642

15632056

26153158

67-994.955-14.955+2.279-274.979-4.979+11.011

11347141

164669505

34-992.178-12.178-10.389-284.267-14.267+6.611

148219863

80508758

35-984.566-4.566-8.964-281.590-11.590-5.268

103892760

-24053688

252112623

51333326 95124804 295904101

200779297

200779297

$\times \frac{1}{2} = 100389648$

