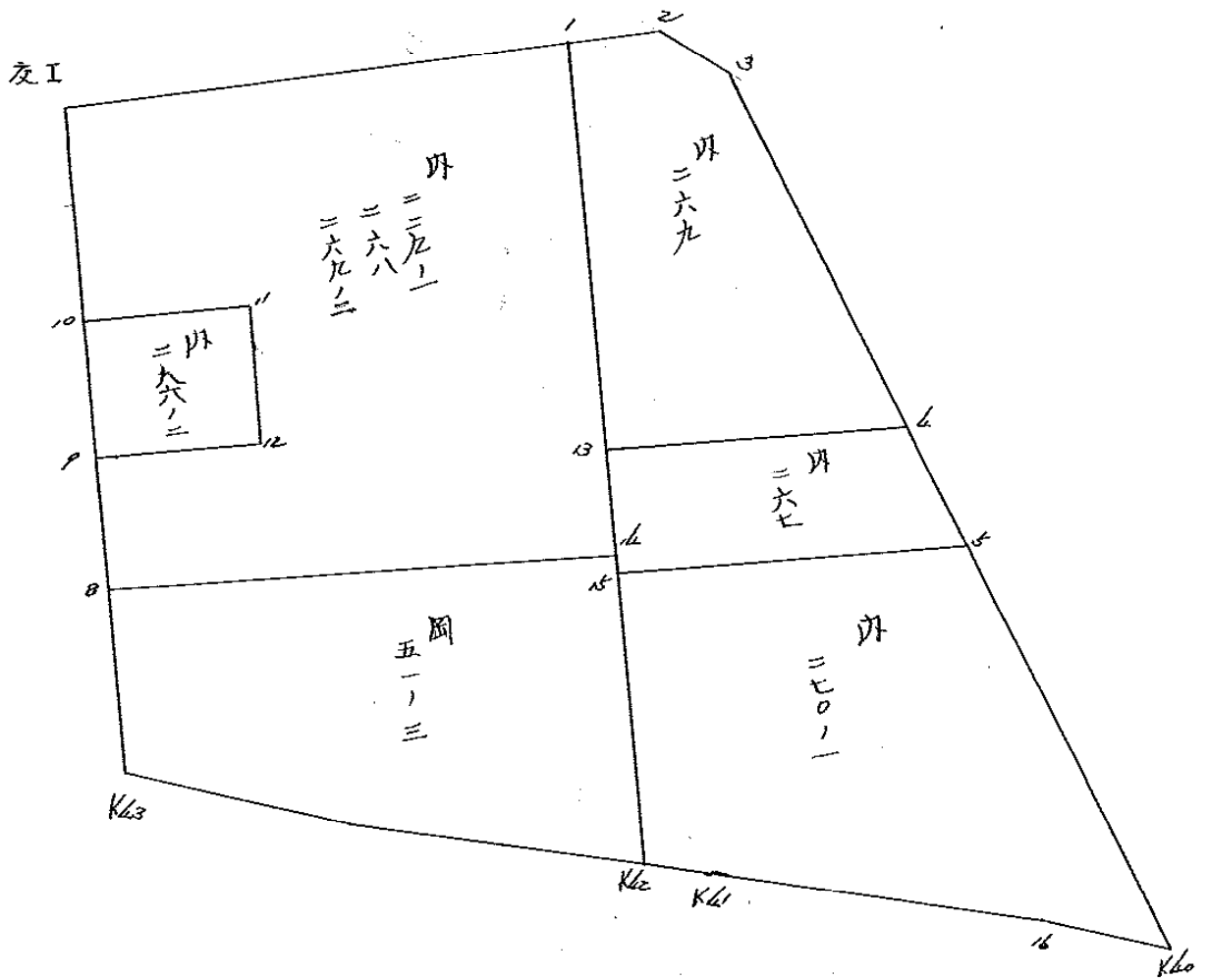


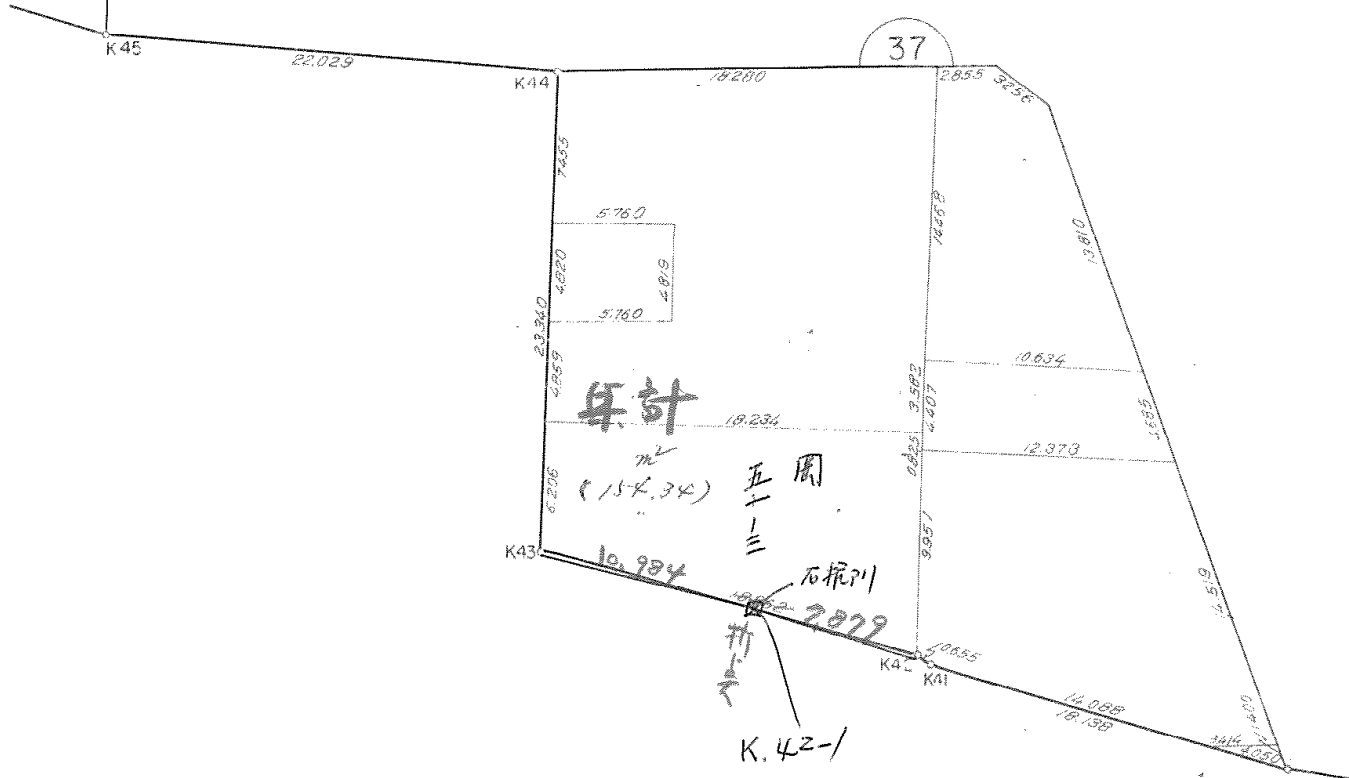
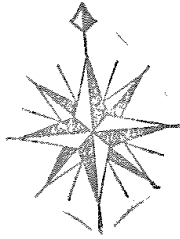
街廓原子一覽表用紙 (No. 37)

略 圖



計算面積 = \_\_\_\_\_ m<sup>2</sup>  
 角切面積 = \_\_\_\_\_  
 換地面積 = \_\_\_\_\_







街廓点坐标及街廓面积计算簿

角切

街廓番号 (No. 37)

点	方位角(A)	距離(S)	$\begin{matrix} \cos A \\ (1) S \cos A \end{matrix}$	$\begin{matrix} \sin A \\ (2) S \sin A \end{matrix}$	x	y	(3) 複線距	(4) 複經距	(1)×(4)	(2)×(3)
Ⅰ					0.47146	1.29981				
Ⅱ			- 0.005 +	2.000	0.47151	1.27981	0.005 +	2.000	-	-
Ⅲ			- 1.893 +	0.645	0.51044	1.27336	1.893 +	0.645	-	-
Ⅳ			+ 1.898 -	2.645	0.47146	1.29981	1.898 +	2.645	+	+
点檢点坐标計算								Σ		
								倍面積	3.782775	3.782775
								面積	1.891387	1.891387
								m × 0.3025 = 坪		

街廓点坐标及街廓面积计算簿 内 22P-1, 268.269-2 街廓番号 (No. 37) 2

点	方位角(A)	距離(S)	Cos A (1) S Cos A	Sin A (2) S Sin A	x	y	(3) 複緯距	(4) 複経距	(1)×(4)	(2)×(3)
I					049.0911	151.1164				
1			- 0.067	+ 18.280	049.1381	132.8367	0.067	+ 18.280	-	-
13			- 14.483	- 0.667	063.5914	133.5037	14.547	+ 35.893	-	+
14			- 3.577	- 0.185	067.1681	133.6887	32.577	+ 35.041	-	+
8			+ 0.961	- 18.209	066.2071	151.8977	35.193	+ 16.647	+	+
9			+ 4.856	+ 0.221	061.0531	151.6767	27.078	- 1.361	-	-
12			- 0.181	+ 5.757	061.5341	145.9197	24.705	+ 4.637	-	-
11			+ 4.816	+ 0.220	056.7201	145.6997	20.072	+ 10.614	+	-
10			+ 0.181	- 5.757	056.5391	151.4567	15.077	+ 5.077	+	+
I			+ 7.448	+ 0.360	049.0911	151.1164	7.448	- 0.360	-	-
点検点坐标計算								Σ	526.830677	
								倍面積	526.830677	526.830677
								面積	293.415338	293.415338
								m × 0.3025 = 坪	分筆後の座標なし	

街廓点坐标及街廓面积计算簿 内 = 62-2

街廓番号 (No. 37)

点	方位角(A)	距離(S)	$\begin{matrix} \text{Cos A} \\ (1) S \text{ Cos A} \end{matrix}$	$\begin{matrix} \text{Sin A} \\ (2) S \text{ Sin A} \end{matrix}$	x	y	(3) 複緯距	(4) 複經距	(1)×(4)	(2)×(3)
10					056.539	151.456				
11			- 0.181	+ 5.757	056.720	145.699	0.181	+ 5.757	-	-
12			- 4.814	- 0.220	061.534	145.919	5.176	+ 11.296	-	+
9			+ 0.181	- 5.757	061.053	151.676	9.807	+ 5.917	+	+
10			+ 4.814	- 0.220	056.539	151.456	4.814	- 0.220	-	-
点檢点坐标計算							Σ			
							倍面積	55.508036	55.508036	
							面積	27.754018	27.754018	
							m × 0.3025 = 坪			

街廓点坐标及街廓面积计算簿

VI-3

街廓番号 (No. 37)

点	方位角(A)	距離(S)	$\frac{\cos A}{(1) S \cos A}$	$\frac{\sin A}{(2) S \sin A}$	x	y	(3) 複緯距	(4) 複経距	(1)×(4)	(2)×(3)
8					0.66207	1.51897				
14			- 0.961	+ 18.209	0.67168	1.33688	0.961	18.209	-	-
15			- 0.926	- 0.043	0.57992	1.23731	2.746	36.975	-	+
K42			- 1.762	- 0.415	0.77934	1.34146	13.512	35.917	-	+
K43			+ 5.527	- 18.036	0.72407	1.52180	17.927	17.468	+	+
8			+ 6.200	+ 0.283	0.66207	1.51897	6.200	0.283	-	-
点檢点坐标計算								Σ		
								倍面積	309.767627	309.767627
								面積	154.883813	154.883813
								m × 0.3025 = 坪		

# 面積計算書

工区

ブロック

計算者

精算者

備考

岡 51-3

点	①	②	③	④	⑤	⑥	③ ×	⑤	② ×	⑥
	X	X - (定数)	X <sub>n-1</sub> - X <sub>n+1</sub>	Y	Y - (定数)	Y <sub>n-1</sub> - Y <sub>n+1</sub>	+	-	+	-
	-150,	-150, 50		-37,	-37, 100					
8	066.207	16.207-	5.239	151.897	51.897-	18.492	271.888383		299.699844	
14	067.168	17.168+	1.785	133.688	33.688-	18.166		60.1330803	11.873888	
15	067.992	17.992+	10.766	133.731	33.731+	0.458		363.147946		8.240336
K42	077.934	27.934+	7.579	134.146	34.146+	7.931		258.792534		221.544554
K42-1	075.571	25.571-	5.527	141.662	41.662+	18.034	230.265874			461.147414
K43	072.407	22.407-	9.364	152.180	52.180+	10.235	488.613520			229.325645
							990.767777	682.073560	611.573732	920.267949
							308.694217			308.694217
							<u>x 1/2 154.3471085</u>			



街廓点坐标及街廓面积计算簿 269

街廓番号 (No. 37)

点	方位角(A)	距離(S)	Cos A (1) S Cos A	Sin A (2) S Sin A	x	y	(3) 複線距	(4) 複經距	(1)×(4)	(2)×(3)
1					049.138	132.836				
2			- 0.008 +	2.855	049.146	129.981	0.008 +	2.855 -		
3			- 1.898 +	2.645	051.044	127.336	1.914 +	8.355 -		
4			- 13.072 +	4.454	064.116	122.882	16.886 +	15.454 -		
5			+ 0.525 -	10.621	063.591	133.503	29.431 +	9.287 +		
1			+ 16.453 +	0.667	049.138	132.836	16.453 -	0.667 -		
点檢点坐标計算								Σ		
							位面積	222.659776	222.659776	
							面積	111.329877	111.329877	
							m × 0.3025 = 坪			

街廓点坐标及街廓面积计算簿 丙 267

街廓番号 (No. 37) 1

点	方位角 (A)	距離 (S)	Cos A		Sin A		x	y	(3) 複線距	(4) 複線距	(1)×(4)	(2)×(3)
			(1) S Cos A	(2) S Sin A								
13							063.591	133.503				
14			- 0.525	+ 10.621	064.116	122.882	0.525	+ 10.621	-	-		
15			- 4.435	+ 1.511	068.551	121.371	5.485	+ 22.753	-	-		
16			+ 0.557	- 12.360	067.992	123.731	9.361	+ 11.906	+	+		
17			+ 4.401	- 0.228	063.591	133.503	4.401	- 0.228	-	-		
点檢点坐标計算										Σ		
										倍面積	100.836672	100.836672
										面積	50.417336	50.417336
										m × 0.3025 = 坪		

街廓点坐標及街廓面積計算簿 ㄐ 270-1

街廓番号 (No. 37)

7

点	方位角(A)	距離(S)	$\frac{\cos A}{(1) S \cos A}$	$\frac{\sin A}{(2) S \sin A}$	x	y	(3) 複經距	(4) 複經距	(1)×(4)	(2)×(3)
15					067.992	133.731				
5			- 0.559	+ 12.360	068.551	121.371	0.559	+ 12.360	-	-
6			- 13.763	+ 4.682	082.294	116.689	14.861	+ 29.402	-	-
16			- 0.113	- 3.412	082.407	120.101	28.717	+ 30.672	-	+
K41			+ 4.215	- 13.463	078.192	133.544	24.615	+ 19.917	+	+
K42			+ 0.258	- 0.602	077.934	134.146	20.162	- 0.228	-	+
15			+ 9.962	+ 0.415	067.992	133.731	9.962	- 0.415	-	-
点檢点坐標計算								Σ		
								倍面積	360.372761	360.372761
								面積	180.176480	180.176480
								m × 0.3025 = 坪		

街廓点坐標及街廓面積計算簿 凡 270-2

街廓番号 (No. 37) 1. e

点	方位角(A)	距離(S)	Cos A		Sin A		x	y	(3) 複緯距	(4) 複經距	(1)×(4)	(2)×(3)
			(1) S Cos A	(2) S Sin A								
16												
6			+	0.113	+	0.412	082.294	116.689	+	0.113	+	+
K40			-	1.025	+	0.652	083.619	116.237	+	7.276	-	-
16			+	1.212	-	0.864	082.407	120.101	+	0.864	+	+
点檢点坐標計算									Σ			
									倍面積	4.571976	4.571976	
									面積	2.285988	2.285988	
									m × 0.3025 = 坪			