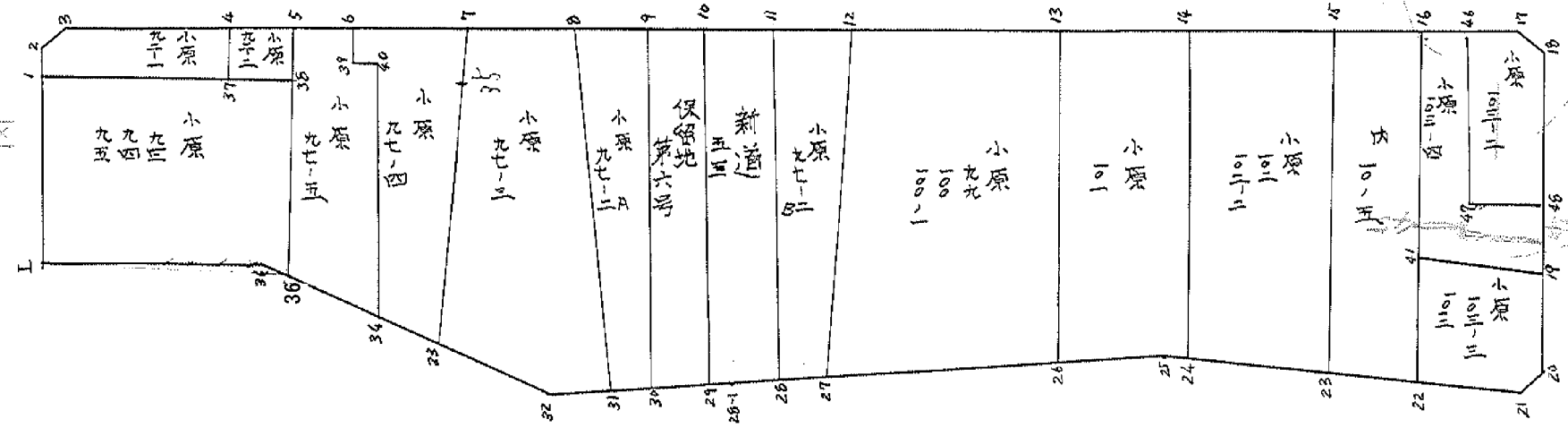


街廓原形一覽表用紙 (No. 27)

略

圖

$\text{計算面積} = \text{圖上面積} \times \text{換地係數}$
 $\text{角切面積} = \text{圖上面積} \times \text{換地係數}$
 $\text{換地面積} = \text{圖上面積} \times \text{換地係數}$



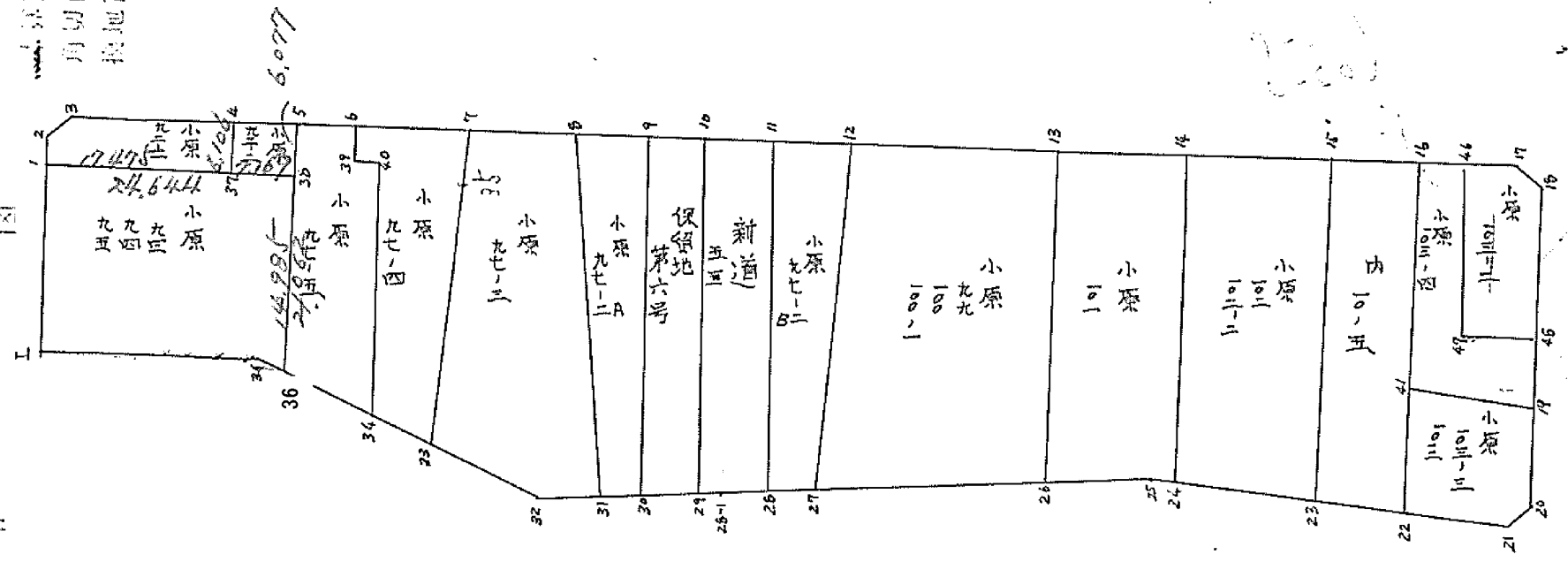
200
 200
 200

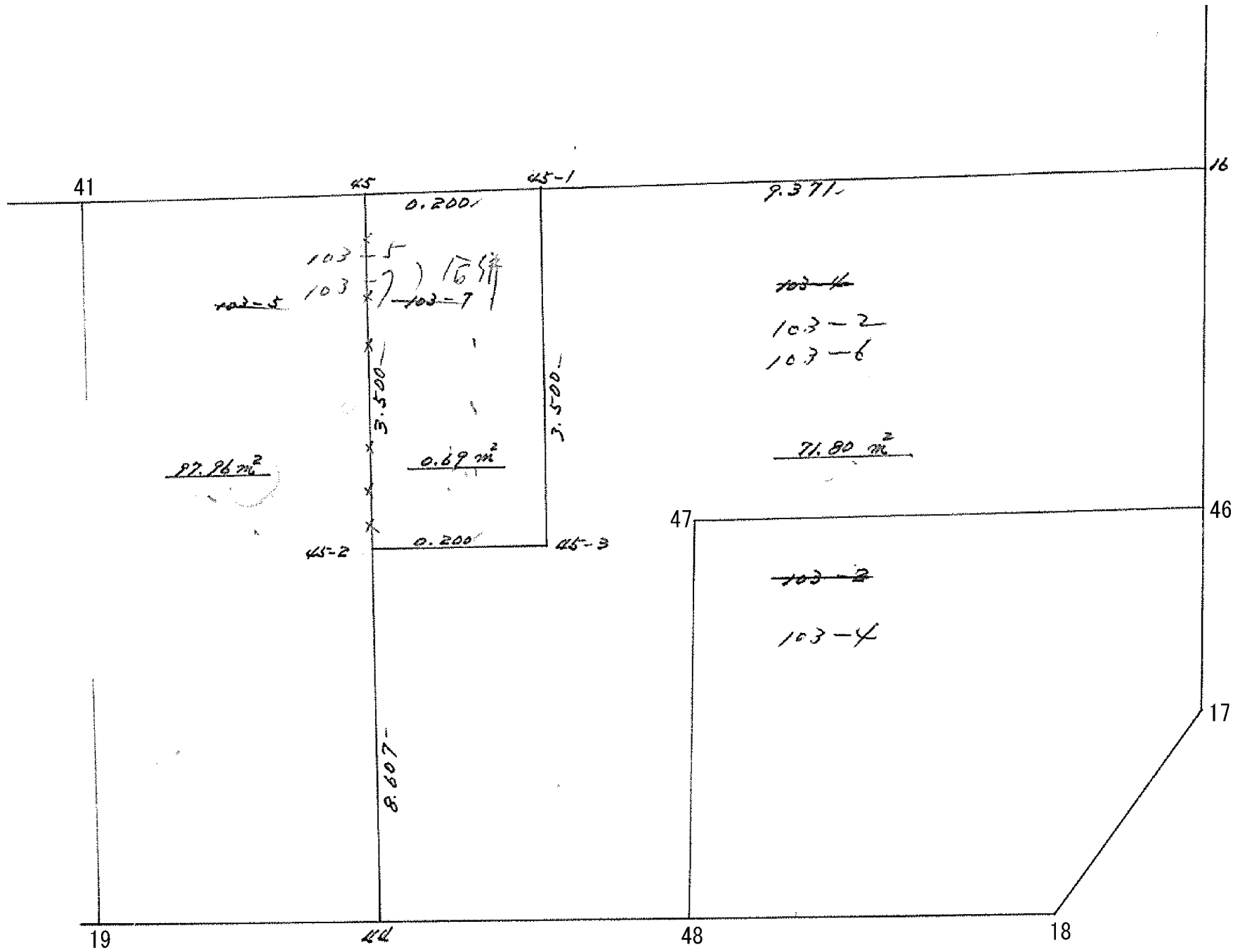
街廓原子一覽表用紙 (No. 2)

略

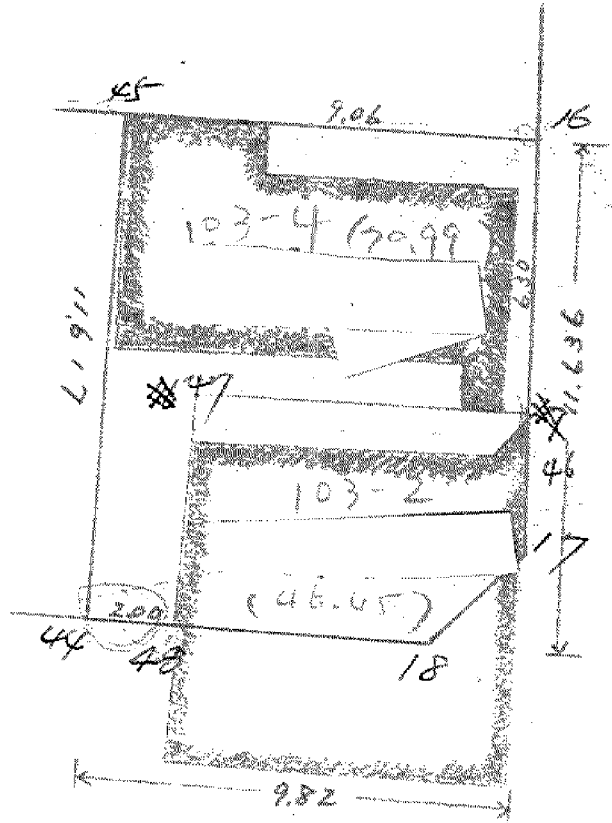
圖

1. 算面積 = $7m^2$
 2. 角切面積 = $7m^2$
 3. 按地面積 = $7m^2$





2



座標面積計算簿

点名	X	ΔX	Y	ΔY	倍縮距 (DMY)	倍面積 (2S)
		($X_{n-1} - X_n$)		($Y_{n-1} - Y_n$)		
IK12	149751.206- ✓		37064.684- ✓			
IIK12	149752.441- ✓	1.235-	37043.021- ✓	21.663	21.663	26.753805-
42	149790.549- ✓	38.108-	37045.280- ✓	2.259-	41.067	1564.981236-
43	149880.096- ✓	89.547-	37050.542- ✓	5.262-	33.546	3003.943662-
III	149892.489- ✓	12.393-	37051.423- ✓	0.881-	27.403	339.605379-
IV	149890.336- ✓	2.153	37079.922- ✓	28.499-	1.977-	4.256481-
25	149851.072- ✓	39.264	37074.226- ✓	5.696	24.780-	972.961920-
28-1	149813.420- ✓	37.652	37073.819- ✓	0.407	18.677-	703.226404-
32	149794.307- ✓	19.113	37073.993- ✓	0.174-	18.444-	352.520172-
36	149775.837- ✓	18.470	37065.506- ✓	8.487	10.131-	187.119570-
IK12	149751.206- ✓	24.631	37064.684- ✓	0.822	0.822-	20.246682-
	〃		〃			
	〃		〃			
	〃		〃			
	〃		〃			
	〃		〃			
	〃		〃			
					Σ 2S =	7175.615311-
					S =	3587.807655
面積 (㎡)		㎡ × 0.3025 = 坪				
3587.807655		1085.311815				

ブロック番号 (5- 21) 筆番号 ()

街廓点坐标及街廓面积计算簿

角切

街廓番号 (No. 21)

点	方位角(A)	距離(S)	Cos A		Sin A		x	y	(3) 複線距	(4) 複線距	(1)×(4)	(2)×(3)
			(1) S Cos A	(2) S Sin A								
II (102-1)							712.441 / 0.623.021					
1			- 1.996	- 0.118	754.237 / 0.623.139		1.996	- 0.118	+		+	
2			- 2.110	- 1.879	712.327 / 0.625.018		1.882	- 2.110	-		-	
II			- 0.116	- 1.997	712.441 / 0.623.021		0.116	1.997				
											3,999.666	3,999.666
											$\frac{1}{2} = 1,999.732$	✓
III							892.429 / 0.51.423					
18			+ 0.151	+ 1.996	892.308 / 0.513.417		0.151	1.996	-		-	
17			+ 1.864	+ 1.066	890.494 / 0.511.281		2.166	1.862	-		-	
III			- 1.995	- 0.162	892.429 / 0.51.423		1.995	- 0.162				
											3,999.672	3,999.672
											$\frac{1}{2} = 1,999.736$	✓
点檢点坐标計算										Σ		
										倍面積		
										面積		
										m × 0.3025 = 坪		

市街測量所

街廓点坐标及街廓面积计算簿

角切

街廓番号 (No. 21)

点	方位角(A)	距離(S)	Cos A		Sin A		x	y	(3) 複緯距	(4) 複經距	(1)×(4)	(2)×(3)
			(1) S Cos A	(2) S Sin A								
IV												
21			1.979	0.287	890.006	0.79922						
20			2.120	1.708	890.627	0.77927						
IV			0.151	1.995	890.006	0.79922						
点檢点坐标計算										Σ		
										倍面積	3,991,662	3,991,662
										面積	1,995,721	✓
										m × 0.3025 = 坪		

街廓点坐标及街廓面积计算簿

山形 92-1

街廓番号 (No. 21)

点	方位角(A)	距離(S)	Cos A (1) S Cos A	Sin A (2) S Sin A	x	y	(3) 複線距	(4) 複線距	(1)×(4)	(2)×(3)
N										
W	211°1'	1.879	-1.744	0.620	-1.397	2.110	1.879	-	-	-
E	44°8'	0.916	0.769	0.620	0.555	19.669	2.862	+	+	+
S7	0°31'0"	4.470	4.468	0.620	6.257	36.800	3.666	-	-	-
N	174°9'	0.436	-0.891	0.620	-1.297	17.003	8.778	-	-	-
N	0°23'8"	4.171	4.171	0.620	6.181	0.238	4.171	+	+	+
点検点坐标计算										
							Σ			
							倍面積	201,467.506	201,467.506	
							面積	1,09,733.752	✓	
							m × 0.3025 = 坪			

5.53.1 変算計算 同調

座標法面積計算 (DESCRIPTION OF APPLICATION)

(5-21 BLOCK)

小
系
九
二
一

測 点 STA.NO	X (1)	Δx (2)	Y (3)	Δy (4)	(2) \times (3)	(1) \times (4)
1	-149752.089 ✓	17.210	-37049.189 ✓	5.133	-637616.542690	-768677.472837
2	-149752.327 ✓	-2.348	-37045.018 ✓	6.050	86981.702264	-906001.578350
3	-149754.437 ✓	-17.559	-37043.139 ✓	.963	650440.477701	-144213.522831
4	-149769.886 ✓	-15.100	-37044.055 ✓	-7.012	559365.230500	1050186.440632
37	-149769.537 ✓	17.797	-37050.151 ✓	-5.134	-659381.537347	768916.802958
					-210.669572	210.669572
					-105.334786	105.334786

岡山調査測量株式会社

街廓点坐標及街廓面積計算簿

街廓番号 (No. 21)

小原 92-2

点	方位角 (A)	距離 (S)	Cos A (1) S Cos A	Sin A (2) S Sin A	x	y	(3) 複線距	(4) 複線距	(1)×(4)	(2)×(3)	
4					769.886	0.44.054					
+		7.158	-0.626777	0.44.046.479	-7.158	0.6267				+	
38		0.306	0.325776	0.44.049.804	16.010	-6.173				+	
37		7.179	0.1791769	0.44.049.625	6.536	-11.319				-	
4		0.318	-0.1769	0.44.054	0.318	5.570				+	
点檢点坐標計算											
							Σ				
							倍面積	78,239.916	78,239.916		
							面積	39,119.958			
							m × 0.3025 = 坪				

9.531 変更計算 閉調

座標法面積計算 (DESCRIPTION OF APPLICATION)

(5-21 BLOCK)

小
原
九
二
二

測点 STA.NO	X (1)	Δx (2)	Y (3)	Δy (4)	(2) × (3)	(1) × (4)
37	-149769.537 ✓	6.810	-37050.151 ✓	6.491	-252311.528310	-972154.064667
4	-149769.886 ✓	-7.507	-37044.055 ✓	5.672	278089.720885	-849494.793392
5	-149777.044 ✓	-6.810	-37044.479 ✓	-6.491	252272.901990	972202.792604
38	-149776.696 ✓	7.507	-37050.546 ✓	-5.672	-278138.448822	849533.419712
					-87.354257	87.354257
					-43.677128	43.677128

街廓点坐標及街廓面積計算簿

小原 22. 74. 95

街廓番号 (No. 21)

点	方位角(A)	距離(S)	Cos A		Sin A		x	y	(3) 複緯距	(4) 複經距	(1)×(4)	(2)×(3)
			(1) S Cos A	(2) S Sin A								
1							752.089	0.49189				
28			-24.649	0.615	1.776	738	0.49	30.4	-26.669	0.615		
06			0.901	1.570	2.771	837	0.61	40.6	13.097	16.932		
I (K12)			26.669	0.822	7.120	6	0.64	68.4	22.865	31.212		
1			0.823	1.549	7.120	89	0.49	189	0.823	15.695		
S. 53.1 面積計算 周調												
点檢点坐標計算										Σ		
										倍面積	769,975.806	769,975.806
										面積	384,987.902	✓
										m × 0.3025 = 坪		

座標法面積計算 (DESCRIPTION OF APPLICATION)

(5-21 BLOCK)

小原
九三
九四
九五

測点 STA.NO	X (1)	Δx (2)	Y (3)	Δy (4)	(2) × (3)	(1) × (4)
I	-149751.206 ✓	23.748	-37064.684 ✓	16.317	-880212.115632	-2443490.428302
1	-149752.089 ✓	-25.490	-37049.189 ✓	14.138	944383.827610	-2117195.034282
38	-149776.696 ✓	-23.748	-37050.546 ✓	-16.317	879876.366408	2443906.348632
36	-149775.837 ✓	25.490	-37065.506 ✓	-14.138	-944799.747940	2117530.783506
					-751.669554	751.669554
					-375.834777	375.834777
						赤字 375.82

街廊点坐標及街廊面積計算簿

街廊番号 (No. 21)

21-5

点	方位角(A)	距離(S)	Cos A (1) S Cos A	Sin A (2) S Sin A	x	y	(3) 複線距	(4) 複経距	(1)×(4)	(2)×(3)
5					777.044	0.64 479				
6			6.189	0.269	781.233	0.64 728	6.189	0.269		+
39			0.236	0.970	780.997	0.48 701	8.162	4.671		+
40			2.186	0.120	783.180	0.48 831	10.092	8.574		+
34			1.146	0.954	782.037	0.68 055	11.132	28.228		+
36			6.200	2.849	777.837	0.64 479	3.786	46.903		+
5			1.207	21.027	777.044	0.64 479	1.207	21.027		+

点検点坐標計算

Σ
 倍面積 266,637.630
 面積 133,318.815

m × 0.3025 = 坪

変更後の資料なし

国土院 測量課 業務課 作成

街廊点坐標及街廊面積計算簿

小系 97-4

街廊番号 (No. 21)

点	方位角(A)	距離(S)	Cos A (1) S Cos A	Sin A (2) S Sin A	x	y	(3) 複線距	(4) 複経距	(1)×(4)	(2)×(3)	
6					781.233	0.66728					
7			9.316	0.552	790.449	0.64280	9.316	0.552			
44			0.236	0.973	790.313	0.69250	18.096	4.077			
33			0.263	2.146	1787.650	0.70659	14.897	0.456			
34			4.013	2.306	782.057	0.68355	6.621	48.558			
40			1.166	19.424	783.183	0.48831	2.764	27.730			
39			2.186	0.123	780.997	0.48701	1.714	8.076			
6			0.236	0.973	781.233	0.66728	0.236	0.973			
点検点坐標計算								Σ			
								倍面積	328,805.850	328,805.850	
								面積	164,402.925		
								m × 0.3025 = 坪	変更後の資料なし		

市 部 測 量 課 業 務 課 長 印

街廓点坐標及街廓面積計算簿 1. 系. 97-0

街廓番号 (No. 21)

点	方位角(A)	距離(S)	Cos A	Sin A	x	y	(3) 複總距	(4) 複經距	(1)×(4)	(2)×(3)	
			(1) S Cos A	(2) S Sin A							
7					79.0449	0.445280					
8			0.252	0.5664	799.821	0.45824	0.252	0.5664	-	-	
ウ1			0.229	0.721	799.472	0.70945	10.275	29.209	-	-	
ウ2			0.265	0.640	794.007	0.70990	12.781	59.378	-	-	
ウ3			0.259	0.336	787.501	0.70649	0.259	54.092	-	-	
ウ4			0.260	2.146	790.012	0.69253	3.735	29.352	+	+	
7			0.236	0.970	790.449	0.445280	0.236	0.973	-	-	
点檢点坐標計算								Σ			
								位面積	599,523.323	599,523.323	
								面積	299,791.691		
								m × 0.3025 = 坪			

日産測量株式会社

街廓点坐標及街廓面積計算簿

小段 27-2A

街廓番号 (No. 21)

点	方位角(A)	距離(S)	$\begin{matrix} \text{Cos A} \\ (1) S \text{ Cos A} \end{matrix}$	$\begin{matrix} \text{Sin A} \\ (2) S \text{ Sin A} \end{matrix}$	x	y	$\begin{matrix} (3) \\ \text{複經距} \end{matrix}$	$\begin{matrix} (4) \\ \text{複緯距} \end{matrix}$	(1)×(4)	(2)×(3)
8					799.801	0.45824				
9		7.162	0.621	0.6969	4.347	4.891	7.162	0.621		
20		13.008	0.7389	0.6741	9.617	8.748	13.008	0.6741		
21		5.611	0.056	0.998	0.315	5.565	5.611	0.056		
8		28.121	0.229	0.972	64.68	27.34	28.121	0.229		
点檢点坐標計算										
							Σ			
							倍面積	1369,372202	1369,372202	
							面積	1846861.01	1846861.01	
							m × 0.3025 = 坪			

街廓点坐标及街廓面积计算簿 保留地方号

街廓番号 (No. 21)

点	方位角(A)	距離(S)	Cos A	Sin A	x	y	(3) 複線距	(4) 複線距	(1)×(4)	(2)×(3)	
			(1) S Cos A	(2) S Sin A							
9					806.969	046.245					
10			6.621	0.389	810.590	046.134	6.621	0.389			
29			1.027	27.196	812.260	070.830	11.915	27.896			
20			6.622	0.060	805.641	070.890	3.966	35.230			
9			1.028	27.605	806.969	046.245	1.028	27.605			
点檢点坐标計算							Σ				
							倍面積	363,566.629	363,566.629		
							面積	181,783.214	✓		
							m × 0.3025 = 坪				

街廓点坐標及街廓面積計算簿 新道10

街廓番号 (No. 21)

点	方位角(A)	距離(S)	Cos A (1) S Cos A	Sin A (2) S Sin A	x	y	(3) 複線距	(4) 複線距	(1)×(4)	(2)×(3)	
10					812.490	0.46634					
11			7.406	0.435	820.996	0.47069	7.406	0.435			
28			1.406	26.818	819.690	0.70887	13.506	27.688			
28-1			6.270	0.068	813.420	0.70819	5.930	56.438			
29			1.157	0.011	812.263	0.70830	1.497	56.081			
10			1.027	27.196	813.490	0.46634	1.027	27.196			
点檢点坐標計算								Σ			
								倍面積	40,096.903	40,096.903	
								面積	200,527.451	✓	
								m × 0.3025 = 坪			

臺中縣政府測量課

街廓点坐標及街廓面積計算簿

小區 97-2 B

街廓番号 (No. 21)

点	方位角 (A)	距離 (S)	$\frac{\cos A}{(1) S \cos A}$	$\frac{\sin A}{(2) S \sin A}$	x	y	(3) 複經距	(4) 複緯距	(1)×(4)	(2)×(3)
11					820.996	0.47069				
12	7.168	7.168	0.621	0.47069	828.164	0.47069	7.168	0.621	-	-
27	2.605	26.462	0.998	0.70912	825.719	0.70912	11.931	27.306	-	-
28	6.069	6.069	0.665	0.70912	819.690	0.70912	3.657	53.701	-	-
11	1.306	26.818	0.999	0.47069	820.996	0.47069	1.306	26.818	-	-

点檢点坐標計算

Σ

倍面積 353,535
面積 176,767.726 ✓

m × 0.3025 = 坪

街廊点坐標及街廊面積計算簿

街廊番号 (No. 21)

2. 号 99, 100, 100-1

点	方位角(A)	距離(S)	Cos A	Sin A	x	y	(3) 複線距	(4) 複線距	(1)×(4)	(2)×(3)
			(1) S Cos A	(2) S Sin A						
12					828.164	0.47.49.0				
13		20.138	1.184	0.48.674	848.302	0.48.674	20.138	1.184	1	
26		1.492	0.46	0.74.189	846.810	0.74.189	08.784	27.874	1	
27		21.251	0.228	0.73.912	825.759	0.73.912	16.241	43.152		
12		2.405	0.462	0.47.49.0	828.164	0.47.49.0	2.405	26.462	1	

点検点坐標計算

Σ

倍面積 1073.006258 1073.006258
面積 406.503129 406.503129

m × 0.3025 = 坪

分筆後の座標なし

中
陸
測
量
業
者
会
社

街廓点坐標及街廓面積計算簿

街廓番号 (No. 21)

点	方位角 (A)	距離 (S)	Cos A		Sin A		x	y	(3) 複經距	(4) 複緯距	(1)×(4)	(2)×(3)
			(1) S Cos A	(2) S Sin A								
13							848.432	0.48674				
14			11.444	0.672	819.706	0.49046	11.444	0.672				
24			1.685	0.894	818.061	0.75240	1.203	27.238				
25			6.989	0.14	811.072	0.74226	12.529	52.118				
26			4.262	0.046	846.810	0.76180	1.278	51.058				
27			1.492	0.506	848.002	0.48674	1.492	25.506				
点檢点坐標計算										Σ		
										倍面積	192.012608	192.012608
										面積	291.006304	291.006304
										m × 0.3025 = 坪		

中庭測量株式会社

街廓点坐標及街廓面積計算簿

街廓番号 (No. 21)

町区 102, 102-2

点	方位角(A)	距離(S)	Cos A	Sin A	x	y	(3) 複緯距	(4) 複經距	(1)×(4)	(2)×(3)
			(1) S Cos A	(2) S Sin A						
14					819.746	0.49046				
15		12.986	0.763		872.732	0.470109	12.986	0.763		+
20		1.402		27.041	871.230	0.77152	24.470	28.567		+
24		13.169		1.910	818.611	0.75240	9.799	43.698		-
14		1.685		25.894	819.746	0.49046	1.685	25.894		+

点檢点坐標計算

Σ

倍面積 696.16888 696.16888
面積 0.48218444 0.48218444

m × 0.3025 = 坪

街廓点坐標及街廓面積計算簿

街廓番号 (No. 21)

内10-5

点	方位角(A)	距離(S)	Cos A	Sin A	x	y	(3) 複線距	(4) 複線距	(1)×(4)	(2)×(3)	
			(1) S Cos A	(2) S Sin A							
15					872.732	0.1091					
16			7.364	0.433	880.096	0.462	7.364	0.433			
22			1.164	27.726	878.932	0.78	10.564	28.592			
23			7.702	1.118	871.230	0.77	4.698	5.200			
15			1.502	27.041	872.732	0.1091	1.502	27.041			
点檢点坐標計算							Σ				
							倍面積	44.627294	44.627294		
							面積	207.313647	207.313647		
							m × 0.3025 = 坪				

街廓点坐標及街廓面積計算簿 小原 103, 103-3

街廓番号 (No. 21)

点	方位角(A)	距離(S)	Cos A		Sin A		x	y	(3) 複總距	(4) 複經距	(1)×(4)	(2)×(3)
			(1) S Cos A	(2) S Sin A								
22							878.932	078.268				
41			0.433	10.024	879.365	067.944	0.433	10.024				
19			1.734	1.881	891.099	069.825	12.600	18.967				
20			0.612	8.102	890.487	077.927	20.722	8.784				
21			2.130	1.708	888.357	079.635	20.980	1.026				
22			9.425	1.067	878.932	078.268	9.425	1.067				
点檢点坐標計算										Σ	234.075817	234.075817
										倍面積	200.403915	200.403915
										面積	116.701957	116.701957
											117.187908	117.187908
										m × 0.3025 = 坪		

建設省 建築研究所 建築式金庫

街廓点坐标及街廓面积计算簿 小原 103-V

街廓番号 (No. 21)

点	方位角(A)	距離(S)	Cos A	Sin A	x	y	(3) 複緯距	(4) 複經距	(1)×(4)	(2)×(3)
			(1) S Cos A	(2) S Sin A						
41										
45			- 0.330	0.940	879.265	067.944				
44			- 12.067	0.207	891.742	061.212	12707	14471		
19			+ 0.643	0.766	891.099	069.825	24111	47511		
41			+ 11.734	0.207	879.265	067.944	11734	1881		
点検点坐标计算							Σ	195.925768	195.925768	
							得面積	201.780032	201.780032	
							面積	100.890166	100.890166	
								97.967884	97.967884	
							m × 0.3025 = 坪			

街廓点坐标及街廓面积计算簿 水源、103-4

街廓番号 (No. 21)

点	方位角(A)	距離(S)	Cos A		Sin A		x	y	(3) 複經距	(4) 複緯距	(1)×(4)	(2)×(3)
			(1) S Cos A	(2) S Sin A								
45												
16			0.401 +	9.563	880.096	0.505427	0.401 +	9.563 -				-
46			6.284 -	0.447	886.290	0.50.9297	7.086 +	18.679 -				+
47			7.025 -	7.744	886.055	0.58.7237	10.045 +	10.488 +				+
48			5.838 -	0.585	891.893	0.59.2187	18.558 +	2.159 -				+
44			0.151 -	7.974	891.742	0.61.2127	24.245 -	0.420 -				+
45			12.047 +	1.207	879.695	0.60.1057	12.047 -	1.207 -				-

点檢点坐标計算

Σ	145.013390	145.013390
倍面積	740.759378	740.759378
面積	702.79689	702.79689
	72.406695	72.406695

m × 0.3025 = 坪

面積計算書

工区

5

ブロック

21

計算者



精算者

備考

197

地番 点	①	②	③	④	⑤	⑥	③ × ⑤		② × ⑥	
	X	X-(定数)	X _{n-1} -X _{n,1}	Y	Y-(定数)	Y _{n-1} -Y _{n,1}	+	-	+	-
45	-149m 879,695	(870,000) 9,695	+ 11,646	-37m 060,105	(050,000) 10,105	+ 10,769	117,682830		104,405455	
16	880,096	10,096	- 6,685	050,542	0,542	+ 9,117		3,623270	92,045232	92,045232
46	886,380	16,380	- 5,259	050,988	0,988	- 8,190		5,287492		134,152200
47	886,055	16,055	- 5,513	058,732	8,732	- 8,329		48,139516		133,722095
48	891,893	21,893	- 5,687	059,217	9,217	- 2,1579		52,985779		56,462047
44	891,742	21,742	+ 12,128	061,317	11,311	- 0,988	107,971578			17,32696
							255,654408	110,636059	196,450689	341,469038
							145,018351			145,018351
							(72,509176)			
							m ² [72.50]			

面積計算書

点	①	②	③	④	⑤	⑥	③ × ⑤		② × ⑥	
	X	X - (定数)	X _{n-1} - X _{n+1}	Y	Y - (定数)	Y _{n-1} - Y _{n+1}	+	-	+	-
		-149.870.-			-37.030.-					
45	-149.879.475	9.695	-3.475	-37.060.105	10.105	-0.549	35.114.875		5.322.555	
45-1	879.703	9.703	+3.491	059.905	9.905	+0.149		34.578.355		1.445.747
45-2	883.186	13.186	+3.475	060.254	10.254	+0.549		35.632.650		7.239.114
45-2	883.178	13.178	-3.491	060.454	10.454	-0.149	36.484.914		1.963.522	
							71.609.789	70.211.005	7.286.077	8684.861
							1.398.784	$\times \frac{1}{2} = 0.699.392$		1.398.784
45-1	-149.879.703	9.703	-3.090	-37.059.905	9.905	-9.712	30.606.450		94.235.536	
16	880.096	10.096	+6.677	050.542	0.542	-8.916		3.618.934	90.015.936	
46	886.380	16.380	+5.959	050.989	0.989	+8.191		5.893.451		134.168.580
47	886.055	16.055	+5.513	058.733	8.733	+8.329		48.145.029		133.722.095
48	891.893	21.893	+5.687	059.318	9.318	+2.579		52.991.466		56.462.047
44	891.742	21.742	-8.715	061.312	11.312	+1.136	98.584.080			24.698.912
45-2	883.178	13.178	-8.556	060.454	10.454	-1.058	89.444.424		13.942.224	
45-3	883.186	13.186	-3.475	060.254	10.254	-0.549	35.632.650		7.239.114	
							254.267.604	110.648.880	205.432.910	349.051.634
							143.618.724			143.618.724
										$\times \frac{1}{2} = 71.809.362$

103-7 103-4

街廓点坐标及街廓面积计算簿 小原 103-2

街廓番号 (No. 2/)

点	方位角(A)	距離(S)	cos A	Sin A	x	y	(3) 複緯距	(4) 複經距	(1)×(4)	(2)×(3)	
			(1) S Cos A	(2) S Sin A							
47'					886.055	0.48733					
46'		0.325	7.744	886.380	0.50789	0.325	7.744				
17'		4.114	0.292	890.474	0.51281	4.764	15.196				
18'		2.844	2.106	892.338	0.49471	0.722	2.768				
48'		0.445	4.901	891.893	0.49318	12.121	4.701				
47'		5.838	0.485	886.055	0.48733	5.838	0.485				
点檢点坐标計算							Σ				
							倍面积	89.88727	89.88727		
							面积	44.943635	44.943635		
							m × 0.3025 = 坪				

建設部建築式会社

