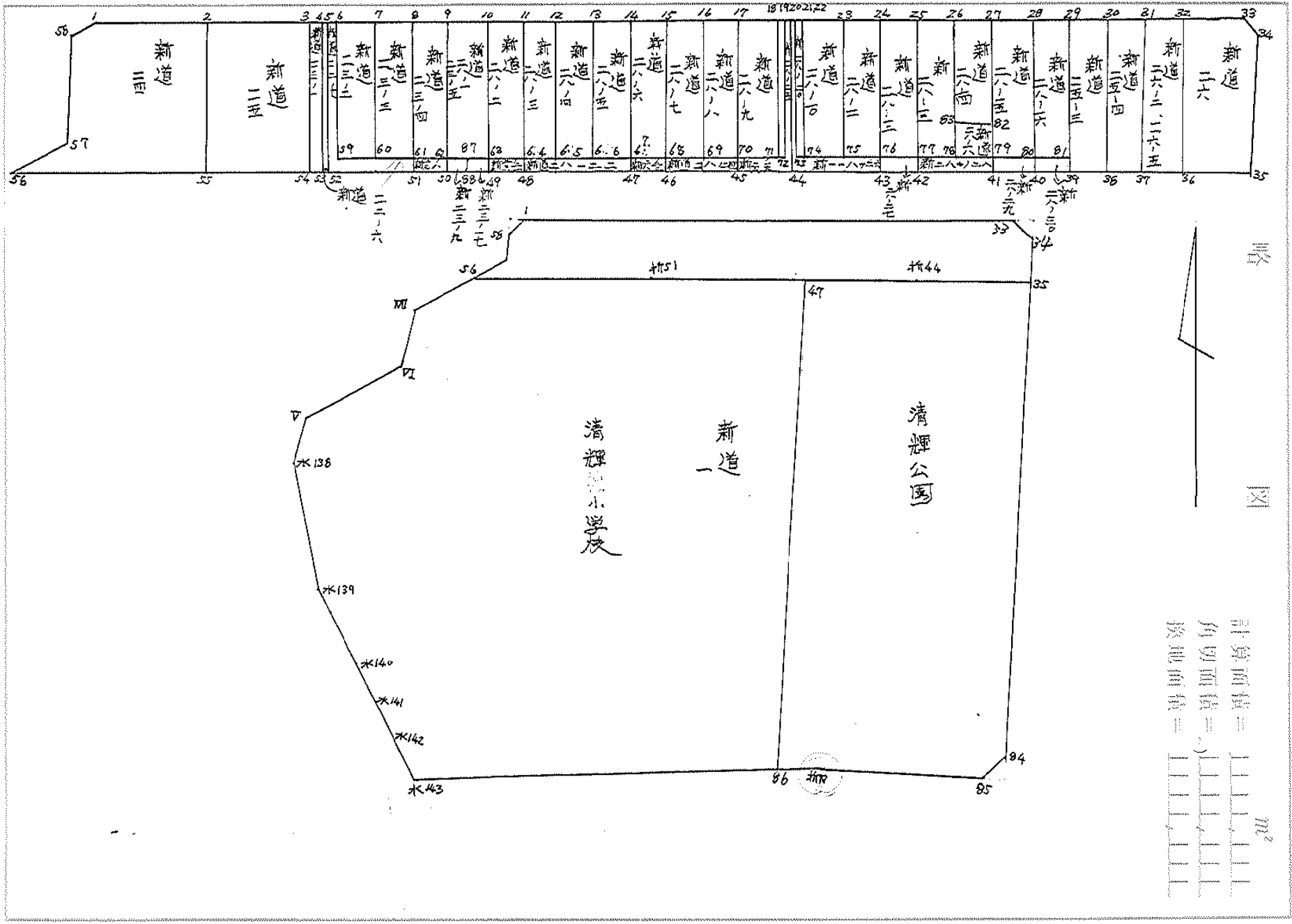


街廓原于一覽表用紙 (No. 3/)

略 圖

計算面積 = m²
 角切面積 =
 於地面積 =



座標面積計算簿

点名 P	X	ΔX	Y	ΔY	倍横距 (DMY) ($DMY_{n-1} + \Delta Y_{n-1} + Y_n$)	倍面積 (2S) (DMY) × (ΔX)
		($X_{n+1} - X_n$)		($Y_{n+1} - Y_n$)		
I	149908.242- ✓		37081.845- ✓			
K21	149910.559- ✓	2.317-	37051.161- ✓	30.684	30.684	71.094828-
II	149916.633- ✓	6.074-	36959.521- ✓	91.640	153.008	929.370592-
III	150044.785- ✓	128.152-	36973.548- ✓	14.027-	230.621	29554.542392-
IV	150040.997- ✓	3.788	37011.691- ✓	38.143-	178.451	675.972388
*I43	150040.722- ✓	0.275	37117.082- ✓	105.391-	34.917	9.602175
*I42	150025.351- ✓	15.371	37122.006- ✓	4.924-	75.398-	1158.942658-
*I41	150017.105- ✓	8.246	37124.576- ✓	2.570-	82.892-	683.527432-
*I40	150007.246- ✓	9.859	37127.170- ✓	2.594-	88.056-	868.144104-
*I39	149991.391- ✓	15.855	37130.742- ✓	3.572-	94.222-	1493.889810-
*I38	149977.918- ✓	13.473	37133.263- ✓	2.521-	100.315-	1351.543995-
V	149963.077- ✓	14.841	37134.423- ✓	1.160-	103.996-	1543.404636-
VI	149952.445- ✓	10.632	37115.102- ✓	19.321	85.835-	912.597720-
VII	149934.136- ✓	18.309	37110.050- ✓	5.052	61.462-	1125.307758-
57	149918.200- ✓	15.936	37082.924- ✓	27.126	29.284-	466.669824-
I	149908.242- ✓	9.958	37081.845- ✓	1.079	1.079-	10.744682-
					$\Sigma 2S =$	39484.205868-
面積 (㎡)					$S =$	19742.102934
					$\text{㎡} \times 0.3025 = \text{坪}$	
19742.102934						5971.986137
ブロック番号(5 31)					筆番号()	

街廓点坐標及街廓面積計算簿

角切

街廓番号 (No. 31)

点	方位角(A)	距離(S)	Cos A		Sin A		x	y	(3) 複緯距	(4) 複經距	(1)×(4)	(2)×(3)
			(1) S Cos A	(2) S Sin A								
I							-149	-37				
							708.242	081.845				
✓			- 0.151	+ 1.994			708.393	079.851	0.151	+ 1.994	-	-
✓			- 1.938	- 2.209			710.231	082.060	2.140	+ 1.779	-	+
I			+ 1.989	- 0.215			708.242	081.845	1.989	- 0.215	-	-
									Z S =		3.998531	3.998531
									S =		1.999265	✓
II												
							916.633	959.521				
34			- 1.988	- 0.218			918.621	959.739	1.988	- 0.218	+	+
33			+ 2.120	- 1.778			916.501	961.547	1.856	- 2.214	-	+
II			- 0.132	+ 1.996			916.633	959.521	0.132	- 1.996	+	+
									Z S =		3.996824	3.996824
									S =		1.998412	✓
点検点坐標計算										Σ		
										倍面積		
										面積		
										m × 0.3025 = 坪		

街廓點坐標及街廓面積計算簿 新道24

街廓番號 (No. 31)

點	方位角(A)	距離(S)	Cos A		Sin A		x	y	(3) 複緯距	(4) 複經距	(1)×(4)	(2)×(3)
			(1) S Cos A	(2) S Sin A								
1						-149	-37	908.393	1079.85			
2			- 1.243	+ 16.470	909.636	1063.38	1.243	16.470				
55			- 14.788	- 1.230	924.424	1064.61	17.274	31.710				
56			+ 1.564	- 26.245	922.860	1090.85	30.498	4.235				
57			+ 4.660	+ 7.932	918.200	1082.92	24.274	14.070				
58			+ 7.969	+ 0.864	910.23	1082.06	11.645	5.282				
1			+ 1.838	+ 2.209	908.393	1079.85	1.838	2.209				
點檢點坐標計算										Σ		
										倍面積	594.532030	594.532030
										面積	797.266015	✓
										m × 0.3025 = 坪		

中庭測量株式會社

街廓点坐標及街廓面積計算簿 新道25

街廓番号 (No. 31) 4

点	方位角(A)	距離(S)	Cos A		Sin A		x	y	(3) 複緯距	(4) 複經距	(1)×(4)	(2)×(3)
			(1) S Cos A	(2) S Sin A								
Z							-149	-37				
							709.676	1063.38				
U			- 0.800	+ 10.586			710.436	1052.775	0.800	+ 10.586	-	-
V4			- 14.629	- 1.052			725.065	1053.827	16.229	+ 20.120	-	+
V5			+ 0.641	- 10.764			724.424	1064.611	30.217	+ 8.304	+	+
Z			+ 14.788	+ 1.230			709.676	1063.38	14.788	- 1.230	-	-
点檢点坐標計算										Σ		
										倍面積	315.670656	315.670656
										面積	157.835328	✓
										m × 0.3025 = 坪		

中 國 測 量 學 實 驗 課

街廓点坐標及街廓面積計算簿 新道20-6

街廓番号 (No. 31) 6

点	方位角(A)	距離(S)	Cos A		Sin A		x	y	(3) 複緯距	(4) 複經距	(1)×(4)	(2)×(3)
			(1) S Cos A	(2) S Sin A								
4						-149	-37					
						910.459	1057.161					
5			-	+	0.012	0.189	910.471	1050.972	0.012	0.189	-	-
5Z			-	-	14.602	1.061	925.173	1052.033	14.626	0.603	+	+
53			+	-	0.009	0.153	925.164	1052.186	29.219	1.097	-	+
4			+	-	14.605	1.025	910.459	1057.161	14.605	1.025	-	-
点檢点坐標計算										Σ		
										倍面積	5.016300	5.016300
										面積	2.508150	✓
										m × 0.3025 = 坪		

街廓点坐標及街廓面積計算簿 **新道 20-2**

街廓番号 (No. **31**) 8

点	方位角(A)	距離(S)	Cos A		Sin A		x	y	(3) 複經距	(4) 複緯距	(1)×(4)	(2)×(3)
			(1) S Cos A	(2) S Sin A								
6						-149	-37	910.621	0550.218			
7			- 0.242	+ 3.645		910.863	0465.737	0.242	+ 3.645	-	-	
60			- 13.625	- 0.904		924.688	1047.477	14.109	+ 6.386	-	+ 1	
49			+ 0.261	- 3.643		924.227	1051.120	27.473	+ 1.839	+ 1	+ 1	
6			+ 13.606	+ 0.902		910.621	0550.218	13.606	- 0.902	-	-	
点檢点坐標計算										Σ		
										倍面積	99.683973	99.683973
										面積	4984.1986	✓
										m × 0.3025 = 坪		

街廓点坐標及街廓面積計算簿 新道23-3

街廓番号 (No. 31)

点	方位角(A)	距離(S)	Cos A		Sin A		x	y	(3) 複線距	(4) 複經距	(1)×(4)	(2)×(3)
			(1) S Cos A	(2) S Sin A								
7							-129	-37				
							710.863	1046.573				
8			0.243	3.658	711.106	1042.715			0.243	3.658		
61			13.644	0.905	924.750	1043.820			14.130	6.411		
60			0.262	3.657	924.488	1047.477			27.512	1.849		
7			13.625	0.904	710.863	1046.573			13.625	0.904		
点檢点坐標計算										Σ		
										倍面積	100.193140	100.193140
										面積	50.096570	✓
										m × 0.3025 = 坪		

市道測量課測量課

街廓点坐標及街廓面積計算簿 新道28-1, 28-5

街廓番号 (No. 31)

12

点	方位角(A)	距離(S)	Cos A		Sin A		x	y	(3) 複線距	(4) 複線距	(1)×(4)	(2)×(3)		
			(1) S Cos A	(2) S Sin A										
9						-129	-37							
						711.254	1641							
10			-	0.243	+	3.661	711.577	2055.403	+	0.243	+	3.661	-	-
60			-	13.636	-	0.938	725.233	1036.441	+	14.122	-	6.384	-	+
62			+	0.241	-	3.687	724.772	1040.128	+	27.517	+	1.759	+	+
9			+	13.638	+	0.964	711.254	1037.164	-	13.638	-	0.964	-	-
点檢点坐標計算										Σ				
										倍面積	100.664960	100.664960		
										面積	50.332480	✓		
										m × 0.3025 = 坪				

市定測量株式会社

街廓点坐標及街廓面積計算簿 **新道 23-9**

街廓番号 (No. **31**)

点	方位角(A)	距離(S)	Cos A		Sin A		x	y	(3) 複緯距	(4) 複經距	(1)×(4)	(2)×(3)	
			(1) S Cos A	(2) S Sin A									
62							-14.37						
							724.9924	0.40	128.11				
87			0.096	+	1.475		725.0881	0.38	653.11	0.096	+	1.475	-
88			0.909	-	0.064		725.9971	0.38	717.11	1.101	+	2.086	-
50			0.096	-	1.475		725.9011	0.40	172.11	1.914	+	1.347	+
62			0.909	+	0.064		724.9924	0.40	128.11	0.909	-	0.064	-
点檢点坐標計算										Σ			
										倍面積	2.693038	2.693838	
										面積	1.346919	✓	
										m × 0.3025 = 坪			

街廓点坐标及街廓面积计算簿 新道28-17

街廓番号 (No. 31) 14

点	方位角(A)	距離(S)	Cos A		Sin A		x	y	(3) 複線距	(4) 複經距	(1)×(4)	(2)×(3)	
			(1) S Cos A	(2) S Sin A									
							-149	-37					
87							925.088	038.653					
63			-	0.145	-	2.212	925.233	036.461	0.145	+	2.212	-	-
49			-	0.909	-	0.063	926.142	036.504	1.199	+	4.361	-	+
88			+	0.145	-	2.213	925.997	038.717	1.963	+	2.085	+	+
87			+	0.909	-	0.064	925.088	038.653	0.909	-	0.064	-	-
点檢点坐标計算										Σ			
										待面積	4.040740	4.040740	
										面積	2.020370	✓	
										m × 0.3025 = 坪			

街廓点坐标及街廓面积计算簿 新道 28-2

街廓番号 (No. 31)

点	方位角(A)	距離(S)	Cos A		Sin A		x	y	(3) 複線距	(4) 複經距	(1)×(4)	(2)×(3)
			(1) S Cos A	(2) S Sin A								
							-149	-37				
10							911.497	1035.403				
11			-	0.241	+	3.637	911.838	1031.866	0.241	+	3.637	-
64			-	13.637	-	0.991	925.475	1032.757	14.119	+	6.303	-
63			+	0.242	-	3.684	925.233	1036.441	27.514	+	1.008	+
10			+	13.636	+	0.938	911.497	1005.403	13.636	-	0.938	-
点檢点坐标計算										Σ		
										倍面積	100.274520	100.274520
										面積	50.137260	✓
										m × 0.3025 = 坪		

建設廳 建築課 建築計費課

街廓点坐标及街廓面积计算簿 **新道 28-22**

街廓番号 (No. **31**) 20

点	方位角(A)	距離(S)	Cos A		Sin A		x	y	(3) 複線距	(4) 複經距	(1)×(4)	(2)×(3)
			(1) S Cos A	(2) S Sin A								
							-149	-37				
64							925.675	002.757				
67			- 0.725	11.072			926.200	1021.685	0.725	11.072	-	-
47			- 0.900	0.067			927.108	1021.752	2.358	22.077	-	+
48			+ 0.724	11.064			926.384	1032.816	2.542	10.946	+	+
64			+ 0.909	0.059			925.675	002.757	0.909	0.059	-	-
点検点坐标计算										Σ		
										倍面積	20.201843	20.201843
										面積	10.100921	✓
										m × 0.3025 = 坪		

街廓点坐標及街廓面積計算簿 **新道28-6**

街廓番号 (No. **31**) 21

点	方位角(A)	距離(S)	Cos A		Sin A		x	y	(3) 複緯距	(4) 複經距	(1)×(4)	(2)×(3)
			(1) S Cos A	(2) S Sin A								
14							-147	-27				
							912.579	020.684				
15			-	0.236	+	3.567	912.815	017.117	0.236	+	3.567	-
68			-	13.627	-	0.800	926.447	018.605	14.099	+	6.246	+
67			+	0.242	-	3.690	926.200	021.685	27.494	+	1.678	+
14			-	13.621	+	1.001	912.579	020.684	13.621	-	1.001	-
点檢点坐標計算										Σ		
										倍面積	99.184599	99.184599
										面積	49.592299	✓
										m × 0.3025 = 坪		

中環測量隊測量

街廓点坐标及街廓面积计算簿 新道28-7

街廓番号 (No. 31) 20

点	方位角(A)	距離(S)	Cos A		Sin A		x	y	(3) 複線距	(4) 複經距	(1)×(4)	(2)×(3)
			(1) S Cos A	(2) S Sin A								
15							147.27	712.815/0.17.1171				
16			- 0.245	+ 3.695	713.062/0.13.422			0.245	+ 3.695	-	-	
69			- 13.623	0.895	726.683/0.14.217			14.113	+ 6.495	-	+	
68			+ 0.241	- 3.600	726.442/0.18.005			27.495	+ 1.912	+	+	
15			+ 13.627	0.886	712.815/0.17.117			13.627	0.886	-	-	
点檢点坐标計算										Σ		
										倍面積	101.02666	101.026644
										面積	50.513322	✓
										m × 0.3025 = 坪		

測量課 測量課

街廓點坐標及街廓面積計算簿 新道28-8

街廓番号 (No. 31) 24

點	方位角(A)	距離(S)	Cos A		Sin A		x	y	(3) 複經距	(4) 複經距	(1)×(4)	(2)×(3)
			(1) S Cos A	(2) S Sin A								
16							-149	-37				
							713.060	013.422				
17			-	0.245	+	3.695	713.305	1009.727	0.245	+	3.695	-
70			-	13.620	-	0.901	726.725	010.628	14.110	+	6.489	-
69			+	0.242	-	3.689	726.683	014.317	27.488	+	1.899	+
16			+	13.623	+	0.895	713.060	013.422	13.623	-	0.895	-
點檢點坐標計算										Σ		
										倚面積	101.018482	101.018482
										面積	50.509241	✓
										m × 0.3025 = 坪		

中興測量師事務所

街廓点坐标及街廓面积计算簿 新道 28-2J

街廓番号 (No. 31) 28

点	方位角(A)	距離(S)	Cos A		Sin A		x	y	(3) 複緯距	(4) 複經距	(1)×(4)	(2)×(3)
			(1) S Cos A	(2) S Sin A								
1-							-149	-37				
19							713.605	1005.201				
20			- 0.031	+ 0.461	713.636	1004.740	0.031	+ 0.461	-	-		
44			- 14.523	- 0.969	728.159	1005.709	14.523	- 0.047	+ 1	+ 1		
45			+ 0.326	- 4.979	727.823	1010.688	29.792	- 5.995	-	-		
70			+ 0.908	+ 0.060	726.925	1010.628	27.548	- 10.914	-	-		
72			- 0.286	+ 4.525	727.211	1006.103	26.926	+ 6.329	+ 1	-		
19			+ 13.606	+ 0.902	713.605	1005.201	13.606	- 0.902	-	-		
点檢点坐标計算										Σ		
										倍面積	21.658510	21.658510
										面積	10.829255	✓
										m × 0.3025 = 坪		

中 國 鐵 道 部 鐵 道 局 鐵 道 局 鐵 道 局

街廓点坐标及街廓面积计算簿 新道28-26

街廓番号 (No. 31) 27

点	方位角(A)	距離(S)	Cos A		Sin A		x	y	(3) 複線距	(4) 複線距	(1)×(4)	(2)×(3)
			(1) S Cos A	(2) S Sin A								
20						147	-37	713.636	1004.740			
21			-	0.030	+ 0.461	713.666	1004.279	0.030	+ 0.461	-	-	
73			-	13.606	- 0.902	727.272	1005.181	13.666	+ 0.020	-	+	
76			-	0.555	+ 0.125	727.827	1005.561	27.827	+ 7.243	-	-	
43			-	0.907	- 0.066	728.734	1005.122	29.289	+ 15.302	-	+	
44			+	0.575	- 0.587	728.199	1005.709	29.621	+ 6.649	+	+	
20			-	14.523	+ 0.969	713.636	1004.740	14.523	- 0.969	-	-	
点檢点坐标計算										Σ		
										位面積	29.434341	29.434341
										面積	14.217170	14.217170
										m × 0.3025 = 坪		

街廓点坐標及街廓面積計算簿 **新道 28-20**

街廓番号 (No. **31**)

30

点	方位角(A)	距離(S)	Cos A		Sin A		x	y	(3) 複線距	(4) 複線距	(1)×(4)	(2)×(3)
			(1) S Cos A	(2) S Sin A								
21						-147	-37	713.666	1004.279			
22			- 0.055	+ 0.831		713.721	1003.448	0.055	+ 0.831	-		-
74			- 13.607	- 0.912		727.328	1004.360	13.717	+ 0.750	-		+ -
73			+ 0.056	- 0.821		727.272	1005.181	27.268	- 0.983	-		+ -
21			+ 13.606	+ 0.902		713.666	1004.279	13.606	- 0.902	-		-
点檢点坐標計算										Σ		
										依面積	22.578615	22.578615
										面積	11.289307	✓
										m × 0.3025 = 坪		

市役所建築課

街廓点坐标及街廓面积计算簿 新道 28-10

街廓番号 (No. 31)

5

点	方位角(A)	距離(S)	cos A	Sin A	x	y	(3) 複緯距	(4) 複經距	(1)×(4)	(2)×(3)	
			(1) S Cos A	(2) S Sin A							
					-149	-37					
22					913.721	1003.448					
23			- 0.245	3.695	913.966	999.703	0.245	3.695	-	-	
75			- 13.612	0.955	927.478	1000.708	14.102	6.435	-	-	
74			+ 0.250	3.652	927.228	1004.360	27.464	1.829	+	+	
22			+ 13.607	0.912	913.721	1003.448	13.607	0.912	-	-	
点檢点坐标計算								Σ			
								倍面積	100.451079	100.451079	
								面積	50.225539	✓	
								m × 0.3025 = 坪			

街廓點坐標及街廓面積計算簿 新道28-12

街廓番號 (No. 31) 10

點	方位角(A)	距離(S)	Cos A		Sin A		x	y	(3) 複緯距	(4) 複經距	(1)×(4)	(2)×(3)
			(1) S Cos A	(2) S Sin A								
							-149	-36				
24						714.2111	776.0181					
25			- 0.245		3.696	714.4161	772.3621	0.245	3.696	-	-	
77			- 13.616		1.037	728.0721	773.7991	14.106	6.355	-	-	
76			+ 0.245		3.657	727.8271	777.0161	27.477	1.661	+	+	
24			+ 13.616		0.998	714.2111	776.0181	13.616	0.998	-	-	
點檢點坐標計算										Σ		
										倚面積	100.617023	100.617023
										面積	50.308511	✓
										m × 0.3025 = 坪		

中原測量株式會社

街廓点坐标及街廓面积计算簿 新道28-14

街廓番号 (No. 31) 26

点	方位角(A)	距離(S)	Cos A		Sin A		x	y	(3) 複経距	(4) 複経距	(1)×(4)	(2)×(3)
			(1) S Cos A	(2) S Sin A								
							-149	-26				
26							714.7011	788.6711				
27			- 0.244	- 1	3.691		714.7451	784.7801	0.244	+ 3.691	-	-
82			- 10.893	-	0.886		725.8381	785.8661	11.391	+ 6.496	-	+
83			- 0.245	- 1	3.663		725.5931	787.5291	22.029	+ 1.947	+	+
26			- 10.892	- 1	0.858		714.7011	788.6711	10.892	- 0.858	-	-
点檢点坐标計算										Σ		
										倍面積	80.529853	80.529853
										面積	40.264926	✓
										m × 0.3025 = 坪		

中區測量課

街廓点坐标及街廓面积计算簿 **新道 28-14**

街廓番号 (No. **31**) 39

点	方位角(A)	距離(S)	Cos A		Sin A		x	y	(3) 複線距	(4) 複經距	(1)×(4)	(2)×(3)
			(1) S Cos A	(2) S Sin A								
							-149	-36				
27							914.9451	984.9801				
28			- 0.246	+ 3.711			915.9714	981.2697	0.246	3.711	-	-
80			- 13.616	- 1.161			928.8071	982.4307	14.109	6.261	-	+
79			+ 0.246	- 3.657			928.5614	986.0877	27.478	1.443	+	+
27			+ 13.616	+ 1.107			914.9451	984.9807	13.616	1.107	-	-
点檢点坐标計算										Σ		
										倍面積	100.880616	100.880616
										面積	50.440309	✓
										m × 0.3025 = 坪		

市 道 工 務 局 設 計 課

街廓点坐标及街廓面积计算簿 新道 28-29

街廓番号 (No. 31)

10

点	方位角(A)	距離(S)	Cos A		Sin A		x	y	(3) 複線距	(4) 複經距	(1)×(4)	(2)×(3)
			(1) S Cos A	(2) S Sin A								
79							-149	-26				
							928.561	986.087				
80			- 0.246	+ 3.657	928.807	982.430			0.246	+ 3.657	-	-
40			- 0.907	- 0.077	929.714	982.507			1.399	+ 7.237	-	+
41			+ 0.245	- 3.654	929.469	986.161			2.061	+ 3.506	+	+
79			+ 0.908	- 0.074	928.561	986.087			0.908	- 0.074	-	-
点檢点坐标計算										Σ		
										倍面積	6.671803	6.671803
										面積	3.335901	✓
										m × 0.3025 = 坪		

街廓点坐標及街廓面積計算簿 新道 25-4

街廓番号 (No. 31)

44

点	方位角 (A)	距離 (S)	Cos A		Sin A		x	y	(3) 複線距	(4) 複線距	(1)×(4)	(2)×(3)
			(1) S Cos A	(2) S Sin A								
							-149	-36				
30							715.674	1973.988				
31			- 0.240	-	3.615	+	715.714	1970.373	0.240	+	3.615	-
37			- 14.534	-	1.173	+	730.468	1971.566	15.014	+	6.057	+
38			+ 0.245	-	3.653	+	730.203	1975.199	29.303	+	1.231	+
30			+ 14.529	+	1.211	+	715.674	1973.988	14.529	-	1.211	-
点檢点坐標計算										Σ		
										倍面積	106.193062	106.193062
										面積	53.096531	✓
										m × 0.3025 = 坪		

市道局測量課

街廓点坐標及街廓面積計算簿 **新道 25-5, 26-2** 街廓番号 (No. **31**) 45

点	方位角(A)	距離(S)	Cos A		Sin A		x	y	(3) 複線距	(4) 複經距	(1)×(4)	(2)×(3)
			(1) S Cos A	(2) S Sin A								
							-147	-36				
31							715.714	770.873				
32			- 0.239	+ 3.615	716.153	766.758			0.239	3.615	-	-
36			- 14.540	- 1.134	730.893	767.892			15.018	6.096	-	+
37			+ 0.245	- 3.654	730.448	771.546			29.313	1.308	+	+
31			+ 14.534	+ 1.173	715.714	770.873			14.534	1.173	-	-
点檢点坐標計算										Σ		
										倍面積	106.227747	106.227747
										面積	53.113873	✓
										m × 0.3025 = 坪		

中庭測量株式会社

街廓点坐標及街廓面積計算簿 清輝公園

街廓番号: (No. 31) 48

点	方位角(A)	距離(S)	Cos A		Sin A		x	y	(3) 複線距	(4) 複終距	(1)×(4)	(2)×(3)
			(1) S Cos A	(2) S Sin A								
							-149	-37				
47						727.108	021.712					
44			1.051	16.043	928.149	005.709	1.051	16.043				
85			2.988	44.599	931.147	1961.110	5.090	76.685				
84			111.649	12.220	042.796	773.380	119.727	109.064				
85			1.791	2.208	044.487	975.438	233.167	94.636				
IV			3.590	36.153	040.997	1011.691	231.968	56.275				
86			0.049	18.607	060.968	1030.298	227.729	1.515				
47			113.840	0.546	727.108	021.712	113.840	0.546				
点檢点坐標計算										Σ		
										倍積	13363.150740	13363.150740
										面	8681.575370	✓
										m × 0.3025 = 坪		

街廓点坐标及街廓面积计算簿 新道1 (清輝小学校) 街廓 街廓番号 (No. 31) 47

点	方位角(A)	距離(S)	Cos A		Sin A		x	y	(3) 複緯距	(4) 複経距	(1)×(4)	(2)×(3)
			(1) S Cos A	(2) S Sin A								
							-147	-27				
V6							922.860	1070.856				
V7			-	2.799	+	46.976	925.659	1043.880	2.799	+	46.976	-
47			-	1.449	+	22.128	927.108	1021.752	7.647	+	116.080	-
86			-	113.840	-	8.546	040.748	1030.298	122.336	+	129.662	-
X143			+	0.226	-	96.784	040.722	117.082	235.950	+	34.332	+
X142			+	15.371	-	4.924	025.554	122.006	220.353	-	57.376	-
X141			+	8.246	-	2.570	017.105	124.575	196.736	-	64.870	-
X140			+	9.859	-	2.594	007.246	127.170	178.631	-	70.034	-
X139			+	15.855	-	3.572	971.374	120.742	152.917	-	76.200	-
X138			+	13.473	-	2.521	977.918	1133.263	123.589	-	82.293	-
V			+	14.841	-	1.160	963.077	1134.423	95.275	-	85.974	-
VI			+	10.132	+	19.321	952.664	115.102	69.902	-	67.813	-
VII			+	18.309	-	5.052	934.136	110.850	40.861	-	43.440	-
点検点坐标计算										Σ		
										倍面積		
										面積		
										m × 0.3025 = 坪		

街廓点坐标及街廓面积计算簿 新道(清輝修長)其2 街廓番号 (No. 11/)

点	方位角(A)	距離(S)	Cos A		Sin A		x	y	(3) 複緯距	(4) 複経距	(1)×(4)	(2)×(3)
			(1) S Cos A	(2) S Sin A								
56			11.276	19.194	722.860	0.708	11.276	-19.194	-	-		
点検点坐标計算									Σ			
									倍面積	22485.545357	22485.545357	
									面積	17242.772778	✓	
									m × 0.3025 = 坪			