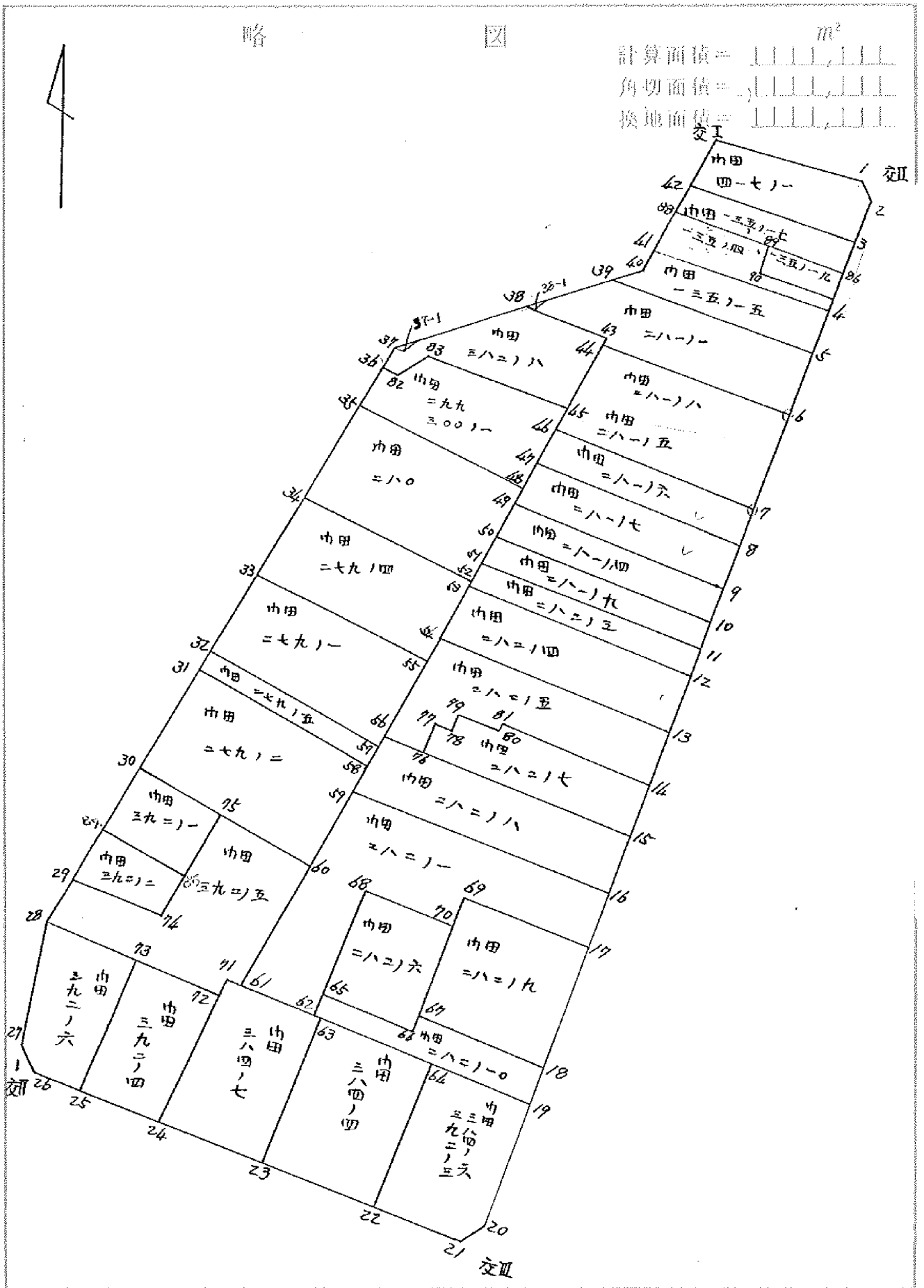


街廓原子一覽表用紙 (No.13-1)

略 圖

計算面積 = m²
 角切面積 =
 換地面積 =



街廊点坐标及街廊面积计算簿

街区

街廊番号 (No. 13-1)

点	方位角(A)	距離(S)	Cos A		Sin A		x	y	(3) 複線距	(4) 複經距	(1)×(4)	(2)×(3)
			(1) S Cos A	(2) S Sin A								
I							636.967	608.657				
II			+ 0.8211	19.078	636.166	639.279	+ 0.821	+ 19.078	+		+	
III			- 1.6256	1.067	634.715	638.230	- 1.627	- 1.039	-		-	
IV			- 0.172	66.118	634.887	634.038	- 0.172	- 66.264	-		-	
25			+ 1.819	0.051	636.894	634.099	+ 1.819	- 0.051	+		+	
26			+ 7.065	7.266	639.348	624.160	+ 7.065	- 62.228	+		+	
27			+ 0.024	0.101	636.025	626.274	+ 0.024	- 0.103	+		+	
27H			+ 0.026	0.019	635.999	626.955	+ 0.026	- 0.291	+		+	
28			+ 9.025	5.020	676.876	619.605	+ 9.025	- 27.276	+		+	
28-1			+ 0.001	0.096	676.683	619.240	+ 0.001	- 21.661	+		+	
29			+ 8.860	5.073	677.860	613.847	+ 8.860	- 15.773	+		+	
30			+ 5.086	0.086	662.764	610.462	+ 5.086	- 6.995	+		+	
I			+ 26.777	1.805	636.967	608.657	+ 26.777	- 1.805	+		+	

点檢点坐标計算

Σ

後面積 106.85
 面積 155.225
 106.85 - 155.225
 634.277
 634.277

10 × 0.3025 = 坪

測量師事務所

街廓点坐标及街廓面积计算簿

角切

街廓番号 (No. 13-1)

点	方位角(A)	距離(S)	Cos A (1) S Cos A	Sin A (2) S Sin A	x	y	(3) 複緯距	(4) 複經距	(1)×(4)	(2)×(3)
I					636.270	692.277				
II		1	0.1271	2.798	636.146	692.277	0.1271	2.798	+	+
2		-	0.0001	0.021	639.146	692.268	2.766	6.017	-	-
I		1	2.870	0.019	636.270	692.277	2.870	0.019	+	+
								倍面積	8.996667	8.996667
								面積	6479.000	✓
Z0					691.715	689.261				
III		-	0.0001	0.021	691.715	689.200	0.0001	0.021	-	-
21		-	0.011	0.0001	691.726	689.200	6.011	2.963	+	+
Z0		1	0.011	2.979	691.715	689.261	0.011	2.979	-	-
点檢点坐标計算								Σ		
								倍面積	7.00020	7.00020
								面積	6500.115	✓
								m × 0.3025 = 坪		

街廓點坐標及街廓面積計算簿

角切

街廓番号 (No. 13-1)

點	方位角(A)	距離(S)	Cos A (1) S Cos A	Sin A (2) S Sin A	x	y	(3) 複經距	(4) 複經距	(1)×(4)	(2)×(3)
27					882.887	636.364				
26		1.992	-1.992	2.006	882.887	636.364	1.992	2.006		
17		2.000	0.008	2.000	882.887	636.364	0.992	2.012		
27		2.000	2.000	0.006	882.887	636.364	2.000	0.006		
點檢點坐標計算							Σ			
							倍面積	6.000062	6.000062	
							面積	2.000026		
							m × 0.3025 = 坪			

中區測量隊 測量

街廓点坐标及街廓面积计算簿 門田 417-1

街廓番号 (No. 3-1)

点	方位角(A)	距離(S)	Cos A		Sin A		x	y	(3) 複 綫 距	(4) 複 綫 距	(1)×(4)	(2)×(3)
			(1) S Cos A	(2) S Sin A								
I							536.967	608.657				
1			0.896	16.380	0.419	539.146	592.277	0.896	16.380	+		+
2			2.870	3.019	1.685	539.146	592.277	1.685	35.779	-		-
6			6.606	0.066	10.896	545.632	609.212	10.896	38.866	-		-
12			0.283	20.076	17.713	545.632	609.212	17.713	18.216	-		-
I			8.998	0.630	8.998	536.967	608.657	8.998	0.630	-		-
点檢点坐标計算										Σ		
										倍面積	366.300	16.380
										面積	178.151	659.1
										m × 0.3025 = 坪		

中 國 測 量 學 會 製 定

街廓点坐标及街廓面积计算簿, 町田 105-17

街廓番号 (No. 13-1)

点	方位角(A)	距離(S)	cos A	Sin A	x	y	(3) 複經距	(4) 複經距	(1)×(4)	(2)×(3)	
			(1) S Cos A	(2) S Sin A							
42											
0			+								
86			-								
89			-								
88			+								
42			+								
点檢点坐标計算								Σ			
							併面積	225.176066	225.176066		
							面積	112.587023	-		
							m × 0.3025 = 坪				

街廊点坐標及街廓面積計算簿, 町田 105-1P

街廓番号 (No. 13-1)

点	方位角(A)	距離(S)	Cos A		Sin A		x	y	(3) 複線距	(4) 複線距	(1)×(4)	(2)×(3)
			(1) S Cos A	(2) S Sin A								
89												
86			+ 0.146	+ 10.220	451.407	489.171	+ 0.146	+ 10.220				
87			- 7.328	- 0.061	448.735	489.120	- 7.328	- 20.49				
90			- 0.126	- 10.180	448.861	499.000	- 16.690	- 10.362				
89			+ 7.308	- 0.091	451.443	499.091	- 7.308	- 0.091				
点檢点坐標計算										Σ		
										符面積	169,306.512	169,306.512
										面積	74,653.256	
										m × 0.3025 = 坪		

街廓点坐標及街廓面積計算簿, 門牌 105-4

街廓番号 (No. 13-1)

点	方位角 (A)	距離 (S)	Cos A		Sin A		x	y	(3) 複緯距	(4) 複經距	(1)×(4)	(2)×(3)
			(1) S Cos A	(2) S Sin A								
38							110.789	609.638				
39			0.566	10.267	0.566	10.267	111.443	609.091	0.566	10.267		
40			7.008	0.071	7.008	0.071	118.811	609.000	8.636	20.825		
37			0.126	10.180	0.126	10.180	118.704	609.120	15.618	30.866		
↓			2.000	0.015	2.000	0.015	120.704	609.105	17.692	4.051		
41			0.263	2.233	0.263	2.233	120.978	610.008	19.765	17.833		
38			10.009	0.700	10.009	0.700	130.987	609.638	10.009	0.700		
点檢点坐標計算										Σ		
										倍面積	26,651.01	26,651.01
										面積	123,328.65	✓
										m × 0.3025 = 坪		

街廓点坐标及街廓面积计算簿 門田 104-16

街廓番号 (No13-1)

点	方位角(A)	距離(S)	$\frac{\cos A}{(1) S \cos A}$	$\frac{\sin A}{(2) S \sin A}$	x	y	(3) 複線距	(4) 複経距	(1)×(4)	(2)×(3)
61					560.9981	610.0381				
6			0.2601	21.2331	560.7354	589.1051	0.2601	21.2331	+	+
5			6.8801	0.4681	557.8151	589.0571	6.0546	62.516	-	-
3P			0.2061	26.7901	557.8501	610.8671	13.6691	17.772	+	+
60			5.0861	0.0384	562.7661	610.6621	8.618	0.630	-	-
61			1.7661	0.1264	560.9980	610.0381	1.766	0.126	-	-
点検点坐标計算							Σ			
							倍面積 309.786800 309.786800 面積 166.892661 ✓			
							m × 0.3025 = 坪			

街廓点坐标及街廓面积计算簿 門牌 281-1

街廓番号 (No13-1)

点	方位角(A)	距離(S)	Cos A (1) S Cos A	Sin A (2) S Sin A	x	y	(3) 複經距	(4) 複緯距	(1)×(4)	(2)×(3)	
OP					567.860	613.867					
1	0.236°	26.790	26.790	0.000	567.615	613.867	0.236	26.790	+	+	
6	9.999°	0.070	0.070	0.012	577.512	613.867	9.427	6.660	-	-	
66	0.260°	21.623	21.623	0.009	577.776	610.610	19.688	28.297	-	+	
60	1.268°	0.001	0.001	0.017	576.626	610.610	19.600	6.873	+	+	
OP	0.167°	9.927	9.927	0.030	576.690	619.260	17.517	1.967	+	+	
OP	8.860°	5.093	5.093	0.860	567.860	613.867	8.860	5.093	-	-	
点檢点坐标計算								Σ			
							倍面積	661.802896	631.802896		
							面積	265.901468	✓		
							m × 0.3025 = 坪				

中興測量師事務所

街廓点坐标及街廓面积计算簿 門牌 082-8

街廓番号 (No. 13-1)

点	方位角(A)	距離(S)	Cos A		Sin A		x	y	(3) 複經距	(4) 複緯距	(1)×(4)	(2)×(3)
			(1) S Cos A	(2) S Sin A								
08							576.896	619.635				
08-1			1	0.001	0.038	576.893	619.260	0.001	0.038		+	
60			1	0.167	0.982	576.826	610.611	0.167	9.617		+	
66			-	1.268	0.001	577.776	610.610	0.912	19.667		-	
66			-	9.662	0.009	587.626	610.605	11.812	19.657		-	
80			-	0.226	12.286	587.650	622.687	21.688	6.182		+	
82			-	1.805	1.166	589.455	623.881	23.717	7.268		+	
06			1	0.106	1.292	589.049	625.140	26.616	9.726		+	
07			1	0.026	0.101	586.025	625.276	21.936	11.147		+	
07-1			1	0.024	0.017	586.999	626.788	18.606	10.969		-	
08			1	9.005	6.020	576.896	619.635	9.005	6.020		-	
点檢点坐标計算										Σ		
										倍面積	275.720786275.720786	
										面積	137.860393	
										m × 0.3025 = 坪		

街廓点坐标及街廓面积计算簿 門田 ZPP 300-1

街廓番号 (No.13-1)

点	方位角(A)	距離(S)	Cos A		Sin A		x	y	(3) 複線距	(4) 複經距	(1)×(4)	(2)×(3)
			(1) S Cos A	(2) S Sin A								
36							597.047	625.140				
32			- 0.1061	1.292	597.455	623.851	0.106	1.292	-	-	-	-
23			1 1.9051	1.164	597.650	622.687	1.593	0.769	1	1	1	1
64			1 0.2261	1.226	597.626	610.601	0.622	1.719	1	1	1	1
48			- 1.2410	0.011	597.736	610.390	8.666	29.496	-	-	-	-
36			1 1.9661	1.676	597.792	626.153	12.930	13.763	1	1	1	1
36			1 8.6661	1.010	597.047	625.140	8.666	1.010	-	-	-	-
点檢点坐标計算										Σ		
										倍面積	24.4139	236.4109
										面積	167.2069	✓
										m × 0.3025 = 坪		

街廓点坐标及街廓面积计算簿 門田 280

街廓番号 (No. 13-1)

点	方位角(A)	距離(S)	Cos A		Sin A		x	y	(3) 複線距	(4) 複線距	(1)×(4)	(2)×(3)
			(1) S Cos A	(2) S Sin A								
05							597.792	626.153				
49			- 1/9661	16.7601	599.706	610.370	1.966	15.760	-	-		
52			- 1/6681	0.0155	616.217	610.370	20.069	0.166	-	-		
04			1 2/157	17.7259	616.060	628.100	36.893	13.801	+	+		
05			1 1/6268	1.9671	597.792	626.153	1/6268	1.967	-	-		
点檢点坐标計算										Σ		
										倍面積	662.010 822.552	662.010 822
										面積	276.155 611	✓
										m × 0.3025 = 坪		

街廓点坐标及街廓面积计算簿 門田 279-6

街廓番号 (No. 13-1)

点	方位角(A)	距離(S)	cos A	Sin A	x	y	(3) 複線距	(4) 複線距	(1)×(4)	(2)×(3)	
			(1) S Cos A	(2) S Sin A							
1					616.0601	628.1001					
2											
3											
4											
5											
6											
7											
8											
9											
10											
11											
12											
13											
14											
15											
16											
17											
18											
19											
20											
21											
22											
23											
24											
25											
26											
27											
28											
29											
30											
31											
32											
33											
34											
35											
36											
37											
38											
39											
40											
41											
42											
43											
44											
45											
46											
47											
48											
49											
50											
51											
52											
53											
54											
55											
56											
57											
58											
59											
60											
61											
62											
63											
64											
65											
66											
67											
68											
69											
70											
71											
72											
73											
74											
75											
76											
77											
78											
79											
80											
81											
82											
83											
84											
85											
86											
87											
88											
89											
90											
91											
92											
93											
94											
95											
96											
97											
98											
99											
100											
点檢点坐标計算							Σ				
							倍面積	220.7666559	220.7666559		
							面積	119.3772779	119.3772779		
							m × 0.3025 = 坪				

街廓点坐標及街廓面積計算簿 門牌 279-1

街廓番号 (No. 13-1)

点	方位角(A)	距離(S)	Cos A		Sin A		x	y	(3) 複經距	(4) 複經距	(1)×(4)	(2)×(3)
			(1) S Cos A	(2) S Sin A								
30							620.615	628.985				
45			2.1981	19.1921	622.913	610.673	2.198	19.192				
57			12.564	0.6621	635.365	611.355	16.960	36.722				
32			2.256	19.026	632.112	630.390	27.249	16.036				
30			12.497	1.496	620.615	628.985	12.497	1.496				
点檢点坐標計算										Σ		
										倍面積	170.966086	170.966086
										面積	235.18207	✓
										m × 0.3025 = 坪		

街廓点坐标及街廓面积计算簿 門牌 279-6

街廓番号 (No.13-1)

点	方位角(A)	距離(S)	Cos A		Sin A		x	y	(3) 複線距	(4) 複經距	(1)×(4)	(2)×(3)
			(1) S Cos A	(2) S Sin A								
32							630.1124	630.0801				
67			- 2.256'	19.026'	605.0654	611.0654	2.256'	19.026'				
57			- 0.060'	0.019'	605.7001	611.0761	6.873'	08.001'				
01			+ 2.259'	19.029'	603.4721	630.6231	2.978'	18.960'				
32			+ 0.060'	0.019'	630.1124	630.0801	0.060'	0.019'				
点檢点坐标計算										Σ		
										倍面積	13.903666	13.903666
										面積	6.951827	✓
										m × 0.3025 = 坪		

中區測量課測量員 許金池

街廓点坐标及街廓面积计算簿 門牌 279-2

街廓番号 (No. 13-1)

点	方位角(A)	距離(S)	Cos A		Sin A		x	y	(3) 複線距	(4) 複經距	(1)×(4)	(2)×(3)
			(1) S Cos A	(2) S Sin A								
01							633.6721	630.6201				
68		-	2.2581	19.0619	635.7001	611.0747	2.2581	19.0619	-		-	-
60		-	17.0667	0.9001	632.7924	612.2747	21.6201	37.198	-		+	+
00		+	2.6067	20.1501	630.1901	632.6247	36.0601	16.168	+		+	+
01		+	16.7181	2.0011	633.6721	630.6201	16.718	2.001	-		-	-
点檢点坐标計算										Σ		
										倍面積	669.162640	669.162640
										面積	236.581320	✓
										m × 0.3025 = 坪		

街廓点坐标及街廓面积计算簿 門田 W P Z - 1

街廓番号 (No. 13-3)

点	方位角(A)	距離(S)	Cos A (1) S Cos A	Sin A (2) S Sin A	x	y	(3) 複線距	(4) 複線距	(1)×(4)	(2)×(3)	
30					650.1901	602.6264					
75	122°	1.220	0.609	1.039	650.1901	602.6264	1.220	9.609	-	-	
85	87°	1.119	0.961	0.769	650.1901	602.6264	1.119	17.769	+	+	
86	76°	0.766	0.681	0.534	650.1901	602.6264	0.766	7.222	+	+	
30		0.978	0.978	0.000	650.1901	602.6264	0.978	0.978	-	-	
点檢点坐标計算							Σ				
							符面積	170.990688	170.990688		
							面 積	85.495344	85.495344		
							m × 0.3025 = 坪				

街廓点坐标及街廓面积计算簿 門牌 092-2

街廓番号 (No. 13-1)

点	方位角(A)	距離(S)	Cos A	Sin A	x	y	(3) 複線距	(4) 複線距	(1)×(4)	(2)×(3)	
			(1) S Cos A	(2) S Sin A							
86					659.368	603.522					
85			0.7661	9.4119	660.361	626.106	0.7661	9.4119	-	-	
76			4.6661	0.5701	666.591	626.677	5.996	18.263	-	+	
29			0.1101	9.4964	666.708	606.161	10.570	8.206	-	+	
86			5.0601	0.6371	659.368	603.522	6.360	0.637	-	-	
点檢点坐标計算							Σ				
							倍面積	93.066/40	93.066/40		
							面積	46.527570	46.527570		
							m × 0.3025 = 坪				

街廓点坐标及街廓面积计算簿 門田 092-6

街廓番号 (No. 13-3)

点	方位角(A)	距離(S)	Cos A		Sin A		x	y	(3) 複線距	(4) 複線距	(1)×(4)	(2)×(3)
			(1) S Cos A	(2) S Sin A								
75							651.610	622.985				
60			- 1.0861	10.711	652.794	112.274	1.0861	10.711				
61			- 1.0286	0.701	666.080	612.975	16.056	20.721				
71			0.0001	0.8201	666.080	613.795	29.060	19.200				
72			- 0.0761	0.026	666.456	613.819	29.716	19.056				
28			- 0.238	20.580	666.696	604.099	30.000	2.268				
29			1.9861	0.289	666.706	604.161	28.582	22.590				
74			1.0110	9.684	666.598	626.677	26.685	12.968				
75			1.0188	1.692	651.610	622.985	1.0188	1.692				
点檢点坐标計算										Σ		
										係面積	366.070378	365.083378
										面積	192.641689	✓
										m × 0.3025 = 坪		

市川市建設委員会

街廓点坐标及街廓面积计算簿 1941 072-6

街廓番号 (No. 13-1)

点	方位角(A)	距離(S)	Cos A (1) S Cos A	Sin A (2) S Sin A	x	y	(3) 複緯距	(4) 複経距	(1)×(4)	(2)×(3)
29					666.894	666.099				
70			0.105	9.093	666.599	625.306	0.105	9.093		
25			18.264	0.179	666.853	625.129	18.054	18.064		
26			0.026	7.220	666.879	625.369	06.066	11.022		
27			1.997	2.006	666.887	625.354	06.078	2.096		
28			16.193	0.064	666.894	666.099	16.193	0.064		

点檢点坐标計算

Σ

倍面積 329.835786
面積 166.917893

m × 0.3025 = 坪

街廓点坐標及街廓面積計算簿 門牌 6P2-6

街廓番号 (No. 13-1)

点	方位角(A)	距離(S)	Cos A		Sin A		x	y	(3) 複緯距	(4) 複經距	(1)×(4)	(2)×(3)
			(1) S Cos A	(2) S Sin A								
70							666.529	625.006				
72			0.100	11.687	666.664	613.819	0.100	11.687				+
26			1.806	1.170	626.815	614.989	18.093	21.806				+
26			0.038	10.139	626.853	625.122	36.680	10.495				+
70			1.826	0.178	666.529	625.006	18.266	0.178				+
点檢点坐標計算										Σ		
										倍面積	375.919680	375.919680
										面積	197.959840	✓
										m × 0.3025 = 坪		

街廓点坐標及街廓面積計算簿門牌 281-8

街廓番号 (No. 15-1)

点	方位角(A)	距離(S)	Cos A		Sin A		x	y	(3) 複 綫 距	(4) 複 綫 距	(1)×(4)	(2)×(3)
			(1) S Cos A	(2) S Sin A								
66							577.7744	610.6101				
6			+ 0.2601	21.6201	577.5141	577.9271			+ 0.2601	21.6201		+
7			- 15.6211	0.1071	592.9081	598.8781			- 16.1701	62.9351		-
66			- 0.2601	21.5181	593.1951	610.0961			30.5921	21.5661		+
66			+ 15.6211	0.0161	577.7744	610.6101			15.6211	0.0161		+
点檢点坐標計算										Σ		
										位 面 積	662.2261	662.2251
										面 積	331.112570	✓
										面 × 0.3025 = 坪		

由 高 測 繪 學 研 究 會 製 作

街廓点坐標及街廓面積計算簿 門牌 281-6

街廓番号 (No. 13-1)

点	方位角(A)	距離(S)	$\frac{\cos A}{(1) S \cos A}$	$\frac{\sin A}{(2) S \sin A}$	x	y	(3) 複緯距	(4) 複經距	(1)×(4)	(2)×(3)	
66					593.195	610.076					
7			0.260	21.549	592.935	588.878	0.260	21.549	+	+	
8			6.651	0.008	599.086	588.860	6.901	6.076	-	-	
67			0.258	21.551	598.628	610.071	10.660	21.561	+	+	
66			6.667	0.006	593.195	610.076	6.667	0.006	+	+	
点檢点坐標計算								Σ			
								倍面積	236.737/87	236.737/87	
								面積	117.368/593	117.368/593	✓
								m × 0.3025 = 坪			

街廓点坐標及街廓面積計算簿 門牌 281-7

街廓番号 (No. 13-1)

点	方位角(A)	距離(S)	Cos A		Sin A		x	y	(3) 複線距	(4) 複線距	(1)×(4)	(2)×(3)
			(1) S Cos A	(2) S Sin A								
1												
67							598.6444	610.3914				
8			0.2591	21.551	0.9221	598.9261	598.9261	0.2591	21.551	+		+
9			7.5621	0.0541	605.9281	598.7861	7.0261	60.165	-			-
4P			0.2901	21.591	0.9218	610.0861	610.0861	16.959	21.612	-		+
47			7.5741	0.0071	598.6444	610.3914	7.5741	0.0071				+
点檢点坐標計算										Σ		
										倍面積	326.136856	326.136856
										面積	13.068628	✓
										m × 0.3025 = 坪		

市 監 測 繪 業 務 規 定 第 13 條

街廓点坐标及街廓面积计算簿 門牌 281-6

街廓番号 (No. 13-1)

点	方位角(A)	距離(S)	Cos A	Sin A	x	y	(3) 複線距	(4) 複經距	(1)×(4)	(2)×(3)	
			(1) S Cos A	(2) S Sin A							
49					606.218	610.384					
9		1	0.270	21.592	606.928	588.786	0.270	21.592		+	
10		-	5.679	0.069	611.607	588.766	5.679	40.236		-	
60		-	0.052	21.600	611.965	610.077	11.136	21.660		+	
49		+	5.767	0.005	606.218	610.384	5.767	0.005		+	
点檢点坐标計算								Σ			
								倍面積	266.773283	266.773283	
								面積	123.56641	✓	
								m × 0.3025 = 坪			

街廓点坐标及街廓面积计算簿 門牌 281-9

街廓番号 (No. 13-1)

点	方位角(A)	距離(S)	cos A	Sin A	x	y	(3) 複緯距	(4) 複經距	(1)×(4)	(2)×(3)	
			(1) S Cos A	(2) S Sin A							
✓											
50					611.9654	610.3791					
10			+ 0.0581	21.600	611.6074	588.7461	+ 0.0581	21.600			
11			- 1.2281	0.0104	610.4454	588.7330	- 1.2281	62.279			
61			- 0.0427	21.6664	610.7961	610.3777	0.0427	21.666			
50			+ 1.2281	0.0024	611.9654	610.3791	+ 1.2281	0.002			
点檢点坐标計算								Σ			
								係面積	77.063682	77.063682	
								面積	39.676861	39.676861	
								m × 0.3025 = 坪			

街廓点坐标及街廓面积计算簿 194 282-6

街廓番号 (No. 13-1) 28

点	方位角(A)	距離(S)	Cos A		Sin A		x	y	(3) 複経距	(4) 複経距	(1)×(4)	(2)×(3)
			(1) S Cos A	(2) S Sin A								
53							116.7664	110.3764				
12			+ 0.0061	21.6621	116.6591	598.7121			+ 0.0061	21.6621		+
13			- 6.5964	0.0022	621.0521	598.6801			+ 0.9921	60.0565		-
66			- 0.2601	21.9864	621.0121	610.6161			+ 8.8061	21.4664		+
53			+ 6.5691	0.2601	116.7664	110.3764			- 6.5691	0.2601		-
点検点坐标计算										Σ		
										倍面積	199.218652	199.218652
										面積	19.609226	19.609226
										m × 0.3025 = 坪		

街廓點坐標及街廓面積計算簿 門牌 282-6

街廓番號 (No. 13-1)

2/P

點	方位角(A)	距離(S)	Cos A (1) S Cos A	Sin A (2) S Sin A	x	y	(3) 複線距	(4) 複經距	(1)×(4)	(2)×(3)
56					621.3121	610.6161				
13			0.2601	21.9361	621.0521	588.6801	0.2601	21.9361		
16			5.0061	0.0361	626.0581	588.6441	4.4861	62.9061		
21			0.0201	13.1001	626.0781	602.0641	9.5461	0.5461		
20			0.6061	0.0011	626.6771	602.0631	9.9761	17.1611		
79			0.6491	6.7561	627.0651	607.7971	10.9571	11.0881		
78			1.5271	0.0031	628.5921	607.7961	10.0001	6.6071		
77			0.0021	1.1631	628.5961	608.9571	16.6621	4.4771		
76			0.6061	0.0061	632.2001	608.9511	18.2001	0.0201		
66			0.0061	2.2071	632.2061	611.1901	21.8601	1.0871		
64			10.9221	0.5761	621.3121	610.6161	10.9221	0.5761		

點檢點坐標計算

Σ

倍面積 266.4806
面積 127.7603

m × 0.3025 = 坪

街廓点坐标及街廓面积计算簿 門田 282-7

街廓番号 (No. 13-3)

点	方位角(A)	距離(S)	$\begin{matrix} \text{Cos A} \\ (1) S \text{ Cos A} \end{matrix}$	$\begin{matrix} \text{Sin A} \\ (2) S \text{ Sin A} \end{matrix}$	x	y	(3) 複線距	(4) 複線距	(1)×(4)	(2)×(3)
81					626.0814	602.0664				
14		13.600	0.020	13.600	626.0521	602.6664	0.020	13.600	+	+
15		6.1081	0.0631	602.1964	608.6010	6.092	26.969	-	-	
76		0.0064	20.050	602.2001	608.9545	12.266	6.636	-	+	
77		0.6061	0.0061	628.5921	608.9577	8.662	10.820	-	+	
78		0.0021	1.1601	628.5921	607.7967	5.026	12.660	-	-	
79		1.6271	0.0031	627.0654	607.7977	0.895	11.600	-	+	
80		0.5681	5.7564	626.5774	602.0607	1.620	6.762	-	-	
81		0.6061	0.0014	626.0814	602.0664	0.606	0.001	+	+	
点檢点坐标計算								Σ		
								倍面積	235.6677	6235.6677
								面積	117.8339	72 ✓
								m × 0.3025 = 坪		

街廓点坐标及街廓面积计算簿 附圖 282-2

街廓番号 (No. 13-1)

点	方位角(A)	距離(S)	Cos A		Sin A		x	y	(3) 複線距	(4) 複經距	(1)×(4)	(2)×(3)
			(1) S Cos A	(2) S Sin A								
✓												
66							632.236	611.190				
15			+	0.0381	22.639	632.196	630.601	+	0.0381	22.639	+	
16			-	7.6761	0.2531	639.671	598.548	-	7.099	66.231	-	
67			+	0.1671	20.026	639.826	611.896	+	16.727	22.258	+	
66			+	7.2901	0.3861	632.236	611.190	-	7.290	0.086	-	
点檢点坐标計算										Σ		
										倍面積	336.770777	336.770777
										面積	10.385388	✓
										m × 0.3025 = 坪		

街廓点坐标及街廓面积计算簿 門牌 282-1

街廓番号 (No. 13-1)

62

点	方位角(A)	距離(S)	Cos A		Sin A		x	y	(3) 複經距	(4) 複經距	(1)×(4)	(2)×(3)
			(1) S Cos A	(2) S Sin A								
✓												
6P							639.5264	611.5764				
16			- 0.1471	23.0261	639.6714	638.5487	0.1471	23.0261	-		-	
17			- 8.8611	0.0621	648.5221	638.4867	9.1461	46.116	-		-	
6P			- 0.121	11.1161	648.6431	639.6027	10.1171	36.060	-		+	
70			- 2.0671	0.0064	650.9901	639.6987	20.6861	23.948	-		-	
6P			- 0.0691	6.3631	651.0591	605.9617	20.0011	17.539	-		+	
62			- 15.0181	0.1251	666.0771	605.8367	32.0881	11.361	-		-	
61			- 0.0001	7.1391	666.0801	612.9767	63.1091	6.307	-		+	
6P			1 26.5661	1.6011	639.5264	611.5764	26.5661	1.601	-		-	
点檢点坐标計算										Σ		
										倍面積	180.888978689888978	
										面積	36.466187	
										m × 0.3025 = 坪		

点檢点坐标計算

街廓點坐標及街廓面積計算簿 門牌 282-6

街廓番號 13-1)

點	方位角(A)	距離(S)	$\frac{\cos A}{(1) S \cos A}$	$\frac{\sin A}{(2) S \sin A}$	x	y	(3) 複經距	(4) 複緯距	(1)×(4)	(2)×(3)
68					661.0594	605.9611				
70			+ 0.0691	6.363	661.9901	599.5980	+ 0.0691	6.363	+ -	+ -
66			- 16.1001	0.0264	665.1201	599.5760	13.992	12.750	- -	- -
65			- 0.0257	6.2701	665.1451	605.9461	28.167	6.506	- +	+ -
68			+ 16.0861	0.1171	651.0596	605.9611	16.086	0.117	+ +	+ +

點檢點坐標計算

Σ

倍面積 178.2329 / 178.2329
面積 89.116495 ✓

m × 0.3025 = 坪

街廓点坐标及街廓面积计算簿 明 12 282-10

街廓番号 (No. 13-1)

点	方位角(A)	距離(S)	cos A	Sin A	x	y	(3) 複 總 距	(4) 複 總 距	(1)×(4)	(2)×(3)	
			(1) S Cos A	(2) S Sin A							
✓ 67					663.726	599.576					
18			+ 0.005	11.198	663.719	599.378	+ 0.005	11.198			
19			- 2.060	0.016	660.659	598.062	- 2.060	22.612			
62			- 0.008	17.476	660.677	605.826	- 0.008	6.966			
65			+ 0.932	0.008	665.165	605.811	0.776	12.628			
66			+ 0.025	6.270	665.120	599.576	- 2.217	6.266			
67			+ 1.096	0.002	663.726	599.576	1.096	0.002			
点檢点坐标計算								Σ			
								倍面積	66.681796	66.681796	
								面積	32.260898	32.260898	
								m × 0.3025 = 坪			

中 國 測 量 學 會 編 印

街廓点坐標及街廓面積計算簿 附圖 074-7

街廓番号 (No. 13-?)

点	方位角(A)	距離(S)	Cos A		Sin A		x	y	(3) 複總距	(4) 複總距	(1)×(4)	(2)×(3)
			(1) S Cos A	(2) S Sin A								
71							666.080	613.798				
60			+ 0.004	2.076	666.076	605.701	0.006	2.096				
20			- 18.706	0.019	684.780	605.682	18.696	16.207				
26			- 0.035	9.037	684.815	614.989	37.435	6.949				
72			+ 18.069	1.170	666.666	613.819	19.111	1.218				
71			+ 0.076	0.026	666.080	613.798	0.076	0.026				
点檢点坐標計算									Σ			
									位面積	326.277873	326.277873	
									面積	60.138986	60.138986	
									m × 0.3025 = 坪			

街廓点坐标及街廓面积计算簿 門牌 084-6

街廓番号 (No.13-1)

点	方位角(A)	距離(S)	Cos A	Sin A	x	y	(3) 複經距	(4) 複緯距	(1)×(4)	(2)×(3)	
			(1) S Cos A	(2) S Sin A							
60					666.076	606.701					
66			0.000	0.876	666.076	696.827	0.000	0.876			
22		18.67	0.052	0.967	684.727	696.775	18.669	17.900			
20		0.033	0.033	0.977	684.760	606.652	0.7076	0.976			
60		18.70	0.069	0.969	666.076	606.701	18.706	0.069			
点檢点坐标計算							Σ				
							倍面積	0.760257	0.760257		
							面積	1.527514	1.527514		
							m × 0.3025 = 坪				

街廓點坐標及街廓面積計算簿 門牌 036-6
092-0

街廓番號 (No. 13-1)

點	方位角(A)	距離(S)	cos A	Sin A	x	y	(3) 複縱距	(4) 複經距	(1)×(4)	(2)×(3)	
			(1) S Cos A	(2) S Sin A							
66					666.0731	696.8271					
19			+ 0.0061	8.665	666.067	698.362	+ 0.0061	8.665			
20			- 16.6461	0.1111	681.715	698.251	- 16.639	17.061			
21			- 0.0111	2.979	684.726	691.230	- 0.296	14.173			
22			- 0.0211	5.664	686.747	696.775	- 0.727	5.669			
66			+ 18.6761	0.0521	666.070	696.827	+ 18.676	0.052			
點檢點坐標計算							Σ				
							倍面積	308.612110	308.612110		
							面積	154.206055			
							m × 0.3025 = 坪				