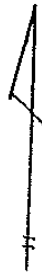
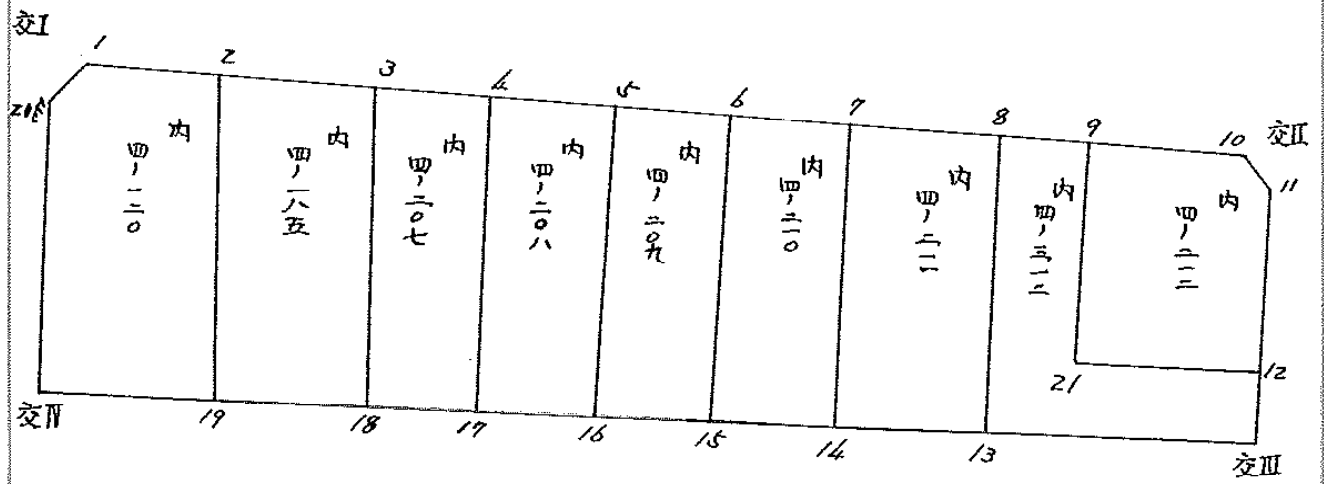


街廓原子一覽表用紙 (No. 9)

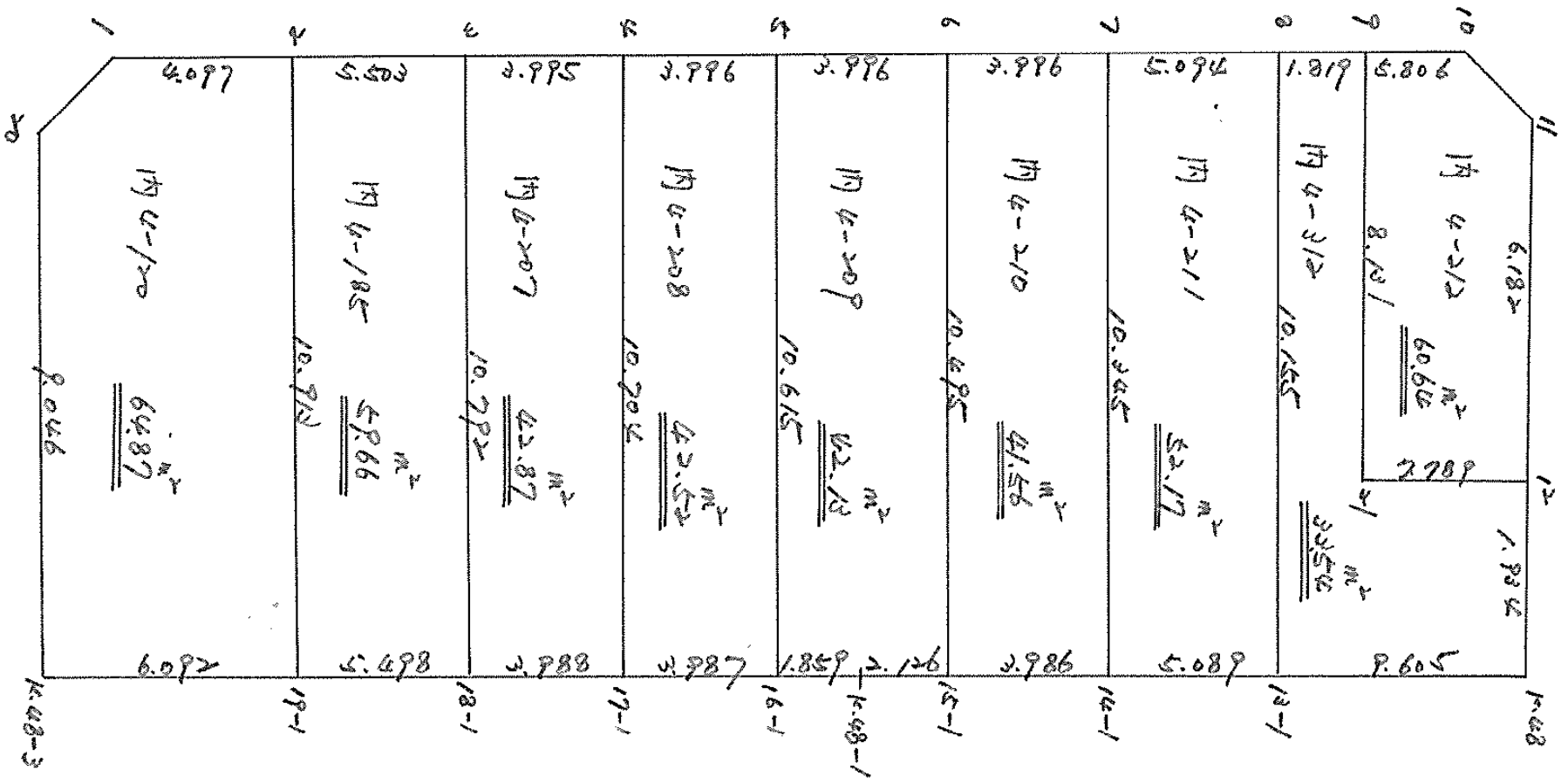
略 圖



計算面積 = _____ m^2
 角切面積 = _____
 換地面積 = _____



変更分



面積計算書

I
区

ブロック

9

計算者

精算出

備考

全面積

点	(1)	(2)	(3)	(4)	(5)	(6)	(3) × (5)		(2) × (6)	
	X	X - (定数)	X _{n-1} - X _{n+1}	Y	Y - (定数)	Y _{n-1} - Y _{n+1}	+	-	+	-
1	781.215	1.215	+ 1.786	412.885	42.885	- 40.225		76.592610	68.878375	
10	784.811	4.811	+ 5.460	374.752	4.752	- 40.000		25.965920	192598.763	
11	786.675	6.675	+ 9.968	372.852	2.852	- 1.458		28.628736	9.732150	
K.48	794.779	14.779	+ 6.927	373.294	3.294	+ 2.215		22.817538	312.536485	
K.48-1	791.602	13.602	- 2.720	394.067	24.067	+ 42.141	65.462240		573.201882	
K.48-3	792.059	12.059	- 10.577	415.435	65.435	+ 20.910	680.565995		252.153690	
20	783.025	3.025	- 10.844	414.977	44.977	- 2.550	487.730588		7.713750	
							1022.758823	153.784804	258.918028	1128.892057
							879.974019		879.974019	
									1/2 = 429.9870095	

街廓点坐標及街廓面積計算簿

街区

街区

街廓番号 (No. 9)

点	方位角(A)	距離(S)	Cos A		Sin A		x	y	(3) 複經距	(4) 複緯距	(1)×(4)	(2)×(3)
			(1) S Cos A	(2) S Sin A								
I							781.027	616.876				
II			3.972	42.114	786.999	372.761			3.972	42.114		
III			1.676	0.091	786.624	372.852			9.620	84.139		
IV			8.106	0.662	794.779	373.294			19.400	83.606		
V			2.517	42.114	792.262	614.664			24.787	41.013		
I			11.234	0.469	781.027	616.876			11.235	9.569		
点檢点坐標計算										Σ		
										倍面積	889.003762	889.003762
										面積	444.501881	✓
										m × 0.3025 = 坪		

街廓点坐標及街廓面積計算簿

街廓番号 (No. 9)

角切

点	方位角(A)	距離(S)	cos A	Sin A	x	y	(3) 複線距	(4) 複線距	(1)×(4)	(2)×(3)
			(1) S Cos A	(2) S Sin A						
I										
					781.027	64.876				
/			0.188	1.991	148.821	127.884	0.188	1.991		
20			1.810	2.092	1783.024	646.977	2.186	1.890		
I			1.999	0.101	1781.027	64.876	1.999	0.101		
									倍面積 3.997006	3.997006
									面積 1.998503	✓
10					786.811	376.742				
II			0.188	1.991	148.899	372.761	0.188	1.991		
11			1.676	0.091	1286.674	372.842	2.052	3.891		
10			1.864	1.900	1286.811	376.742	1.864	1.900		
点檢点坐標計算									Σ	
									倍面積 3.352024	3.352024
									面積 1.677012	✓
									m × 0.3025 = 坪	

街廓点坐標及街廓面積計算簿 内 6-120

街廓番号 (No. 9)

点	方位角(A)	距離(S)	cos A	Sin A	x	y	(3) 複經距	(4) 複經距	(1)×(4)	(2)×(3)	
			(1) S Cos A	(2) S Sin A							
1					781.214	612.884					
2			0.3841	4.079	1781.499	608.806	0.3841	4.079			
19			11.0261	0.5591	792.624	609.364	11.794	7.599			
IV			0.3631	6.080	1792.262	614.664	22.457	0.960			
20			9.2371	0.4621	783.024	616.977	12.857	4.652			
1			1.8101	2.0921	781.214	612.884	1.810	2.092			
点檢点坐標計算							Σ				
							倍面積	131.761	174.131	76.147	
							面積	65.870	73.71		
							m × 0.3025 = 坪				

面積計算書

工
区

ブ
ロ
ック

7

計
算
者

精
算
書

備
考

内 4-120

点	(1)	(2)	(3)	(4)	(5)	(6)	(3) ×	(5)	(2) ×	(6)
	X	X - (定数)	X _{n-1} - X _{n+1}	Y	Y - (定数)	Y _{n-1} - Y _{n+1}	+	-	+	-
	-109	-109.780		25	-25.000					
1	781.215	1.215	- 1.426	412.885	12.885	- 6.171	18.374010		7.697765	
2	781.599	1.599	+ 11.282	408.806	8.806	- 2.526		99.258098	5.638074	
19-1	792.498	12.498	+ 10.460	409.359	9.359	+ 6.629		97.895140		82.849262
248-2	792.059	12.059	- 9.473	415.425	15.425	+ 5.618	146.215755			67.767462
20	783.025	3.025	- 10.884	414.977	14.977	- 2.550	162.410588		7.713750	
							227.000252	197.252238	20.869589	150.596704
							129.747115			129.747115
									1/2 = 64.8735575	

街廓点坐标及街廓面积计算簿 内 6-184

街廓番号 (No. 9)

点	方位角(A)	距離(S)	Cos A		Sin A		x	y	(3) 複緯距	(4) 複經距	(1)×(4)	(2)×(3)
			(1) S Cos A	(2) S Sin A								
2							781.499	608.806				
3			0.517		5.479	1792.116	603.927	0.517	5.479			
18			10.837		0.549	1792.943	604.876	11.871	10.409			
19			0.328		5.489	1792.624	609.364	22.380	4.371			
2			11.026		0.559	1781.499	608.806	11.026	0.559			
点檢点坐标計算										Σ		
										倍面積	120.366822	120.366822
										面積	60.183411	60.183411
										m × 0.3025 = 坪		

面積計算書

工区

ブロック

9

計算者

精算書

備考

内 4-207
内 4-185

点	(1)	(2)	(3)	(4)	(5)	(6)	(3) × (5)		(2) × (6)	
	X	X - (定数)	X _{n-1} - X _{n+1}	Y	Y - (定数)	Y _{n-1} - Y _{n+1}	+	-	+	-
109	782.116	2.116	-12.403	403.227	4.227	-4.525	65.012781			9.574900
4	782.691	2.691	+11.065	299.250	0.250	-2.429		2.872750		8.541629
17-1	792.181	13.181	+10.403	299.898	0.898	+4.525		9.34294		59.646025
18-1	792.894	12.894	-11.065	402.875	4.875	+2.429	53.941875			44.213526
							98.955656	12.214644	18.116529	102.857557
							85.741012			85.741012
								1/2 = 42.870506		
109	781.599	1.599	-10.382	408.806	2.806	-6.022	91.4223892			9.645168
3	782.116	2.116	+11.295	403.227	3.227	-4.921		27.578665		10.422996
18-1	792.894	12.894	+10.382	402.875	3.875	+6.022		40.230250		77.776608
19-1	792.498	12.498	-11.295	402.259	2.259	+4.921	105.709905			61.627628
							197.132797	77.808715	20.079164	129.406246
							119.225082			119.225082
								1/2 = 59.662541		

街廓点坐标及街廓面积计算簿

内 6-208

街廓番号 (No. 9)

点	方位角(A)	距離(S)	cos A	Sin A	x	y	(3) 複緯距	(4) 複經距	(1)×(4)	(2)×(3)	
			(1) S Cos A	(2) S Sin A							
6					782.691	399.340					
15			0.3761	3.9778	782.691 × 0.3761 = 294.372	399.340 × 3.9778 = 1588.72	0.276	3.9778			
16			0.5611	0.6271	782.691 × 0.5611 = 439.19	399.340 × 0.6271 = 250.43	11.313	7.409			
17			0.2301	3.9778	782.691 × 0.2301 = 180.09	399.340 × 3.9778 = 1588.72	21.636	2.893			
6			0.5611	0.6271	782.691 × 0.5611 = 439.19	399.340 × 0.6271 = 250.43	10.699	0.548			
点檢点坐标計算							Σ				
							倍面積	86.917075	86.919075		
							面積	42.459537			
							m × 0.3025 = 坪				

街廓点坐标及街廓面积计算簿 内 6-209

街廓番号 (No. 9)

点	方位角(A)	距離(S)	Cos A		Sin A		x	y	(3) 複線距	(4) 複經距	(1)×(4)	(2)×(3)
			(1) S Cos A	(2) S Sin A								
4						782.067	391.372					
6			0.3751	3.9779	783.262	391.393	0.3751	3.9779				
14			10.5221	0.5281	793.666	391.941	11.176	7.410				
16			0.238	3.9781	793.428	391.919	21.360	2.984				
4			10.5611	0.5271	792.067	391.372	10.561	0.527				
点検点坐标計算										Σ		
										倍面積	83.214660	83.224440
										面積	41.912220	✓
										m × 0.3025 = 坪		

面積計算書

工
区

ブ
ロ
ック

9

計
算
者

精
算
書

備
考

内 4-209
内 4-208

点	①	②	③	④	⑤	⑥	③ × ⑤		② × ⑥	
	X	X - (定数)	X _{n-1} - X _{n+1}	Y	Y - (定数)	Y _{n-1} - Y _{n+1}	+	-	+	-
	-149	-149780		-35	-35390					
5	782.867	2.867	-10.226	395.372	5.372	-4.528	54.934072		12.981776	
6	783.242	3.242	+10.855	391.390	1.390	-3.428		15.121015	11.113576	
15-1	793.722	13.722	+10.360	391.944	1.944	+2.674		20.139840		36.692628
14B-1	793.602	13.602	-0.254	394.067	4.067	+2.977	1.032018			54.095154
16-1	793.468	13.468	-10.735	395.921	5.921	+1.205	63.561925			17.575740
							119.529025	25.260855	24.095252	108.363522
							84.268170			84.268170
									720.42.134085	
	-149	-149780		-35	-35390					
4	782.491	2.491	-10.314	399.350	9.350	-4.526	96.435900		11.274266	
5	782.867	2.867	+10.977	395.372	5.372	-3.429		58.968444	9.830942	
16-1	793.468	13.468	+10.314	395.921	5.921	+4.526		61.069194		60.956168
17-1	793.131	13.131	-10.977	399.898	9.898	+3.429	108.650246			45.197649
							205.086246	120.037638	21.105209	106.152817
							85.068608			85.068608
									720.42.524204	

街廓点坐标及街廓面积计算簿

内 6-210

街廓番号 (No. 9)

点	方位角(A)	距離(S)	Cos A		Sin A		x	y	(3) 複緯距	(4) 複經距	(1)×(4)	(2)×(3)
			(1) S Cos A	(2) S Sin A								
6							783.262	391.093				
7			0.375	3.978	783.617	387.615			0.375	3.978		
14			10.286	0.547	793.903	387.962			11.036	7.409		
14			2.237	3.979	793.666	391.944			2.085	2.883		
6			10.424	0.548	783.262	391.093			10.424	0.548		
点檢点坐标計算										Σ		
										倍面積	82.729 906	82.729 906
										面積	41.364 952	41.364 952
										m × 0.3025 = 坪		

面積計算書

工区: 9 計算者: 9 結算書: 9 備考: 内. 4-209
内. 4-210

点	①	②	③	④	⑤	⑥	③ × ⑤		② × ⑥	
	X	X - (定数)	X _{n-1} - X _{n+1}	Y	Y - (定数)	Y _{n-1} - Y _{n+1}	+	-	+	-
5	772.867	2.867	- 10.232	395.372	5.372	- 4.528	54.966300			12.981776
6	783.242	3.242	+ 10.855	391.393	1.393	- 3.428		15.121015		11.113576
15-1	793.722	13.722	+ 10.360	391.944	1.944	+ 2.674		20.139840		36.692628
K-48-1	793.602	13.602	- 0.248	394.067	4.067	+ 3.977	1.008616			54.095150
16-1	793.474	13.474	- 10.735	395.721	5.721	+ 1.305	63.561935			17.583570
							119.536855	35.260855	24.095352	108.371352
							84.276000			84.276000
									1/2 = 42.138000	
6	783.242	3.242	- 10.105	391.393	11.393	- 4.529	115.126265			14.683018
7	783.617	3.617	+ 10.706	387.415	7.415	- 3.429		79.384770		12.402693
14-1	793.948	13.948	+ 10.105	387.964	7.964	+ 4.529		20.476220		63.170492
15-1	793.722	13.722	- 10.706	391.944	11.944	+ 3.429	127.872464			47.052738
							242.998729	159.861210	27.085711	110.223230
							83.137519			83.137519
									1/2 = 41.5687595	

街廓点坐标及街廓面积计算簿

内 6-211

街廓番号 (No. 9)

点	方位角(A)	距離(S)	Cos A		Sin A		x	y	(3) 複經距	(4) 複經距	(1)×(4)	(2)×(3)
			(1) S Cos A	(2) S Sin A								
7							783.6171387.614					
8			- 0.4781	5.0721786.094	382.362	0.4781	5.072	-	-			
13			- 10.1121	0.5381796.207	382.881	11.0681	9.606	-				
14			+ 2.3011	5.0811793.903	387.962	20.8761	3.987					
7			+ 10.2861	0.5471783.617	387.614	10.286	0.547	-				
点檢点坐标計算										Σ		
										倍面積	103.976.682	103.976.682
										面積	51.987.341	✓
										m × 0.3025 = 坪		

街廓点坐標及街廓面積計算簿 丙 6-012

街廓番号 (No. 9)

点	方位角(A)	距離(S)	Cos A		Sin A		x	y	(3) 複緯距	(4) 複經距	(1)×(4)	(2)×(3)
			(1) S Cos A	(2) S Sin A								
8							786.094	1382.363				
9			- 0.1711	1.811	786.266	380.432	0.1711	1.811				
21			- 8.120	0.532	792.386	380.966	8.120	3.190				
12			- 0.462	7.775	792.868	373.189	17.061	10.633				
III			- 1.931	0.165	796.779	373.296	19.487	18.203				
13			+ 0.572	7.527	796.207	382.881	20.796	8.611				
8			+ 10.112	0.538	786.094	382.363	10.112	0.538				
点檢点坐標計算										Σ		
										倍面積	66,800,684	66,800,684
										面積	33,400,342	33,400,342
										m × 0.3025 = 坪		

面積計算書

点	①	②	③	④	⑤	⑥	③ × ⑤		② × ⑥	
	X	X - (定数)	X _{n-1} - X _{n+1}	Y	Y - (定数)	Y _{n-1} - Y _{n+1}	+	-	+	-
	-149.	-149.780.		-35.	-35.380.					
7	783.617	3.617	- 9.853	387.415	7.415	- 5.621	73.059995		20.331157	
8	784.095	4.095	+ 10.619	382.343	2.343	- 4.532		24.880317	18.558500	
13-1	794.236	14.236	+ 9.853	382.883	2.883	+ 5.621		28.406199		80.020556
14-1	793.948	13.948	- 10.619	387.964	7.964	+ 4.532	84.569716			63.212336
							157.629711	53.286516	38.889677	143.232892
							104.343195			104.343195
									1/2 = 52.1715975	
8	-149.	-149.780.		-35.	-35.370.					
	784.095	4.095	- 9.970	382.343	12.343	- 2.351	123.059710		9.627345	
9	784.266	4.266	+ 8.291	380.532	10.532	- 1.379		87.320212	5.882814	
21	792.386	12.386	+ 8.582	380.964	10.964	- 7.343		94.093048	90.950398	
12	792.848	12.848	+ 2.393	373.189	3.189	- 7.670		7.631277	98.544160	
(交Ⅲ) K.48	794.779	14.779	+ 1.388	373.294	3.294	+ 9.694		4.572072		143.267626
13-1	794.236	14.236	- 10.684	382.883	12.883	+ 9.049	137.641992			122.821564
							260.701682	193.617209	205.004717	272.089190
							67.084473			67.084473
									1/2 = 33.5422365	

街廓点坐标及街廓面积计算簿

内 6-212

街廓番号 (No. 9)

点	方位角(A)	距離(S)	Cos A		Sin A		x	y	(3) 複緯距	(4) 複經距	(1)×(4)	(2)×(3)
			(1) S Cos A	(2) S Sin A								
9							786.266	380.432				
10			0.5457	5.780	786.266	811.376	742	0.5457	5.780			
11			1.8667	1.700	786.266	674.372	842	2.954	13.460			
12			6.1731	0.337	792.868	1373.189		10.991	15.023			
21			0.4607	7.775	792.868	386.380	964	16.702	6.911			
9			8.1201	7.437	786.266	380.432		8.120	0.432			
点檢点坐标計算										Σ		
										倍面積	121.281177	121.281177
										面積	60.640738	60.640738
										m × 0.3025 = 坪		

計年
月
算日

計
算
者

檢
査
者

B.NO. R

各筆面積計算書

符 番	地 番	間 切 地	積	摘 要
	内 4-120		64.87	
	内 4-185		59.66	
	内 4-207		42.87	
	内 4-208		42.52	
	内 4-209		42.10	
	内 4-210		41.46	
	内 4-211		52.17	
	内 4-212		20.54	
	内 4-212		60.64	
		合計	429.96	
		全体	429.98	
		差	-0.02	