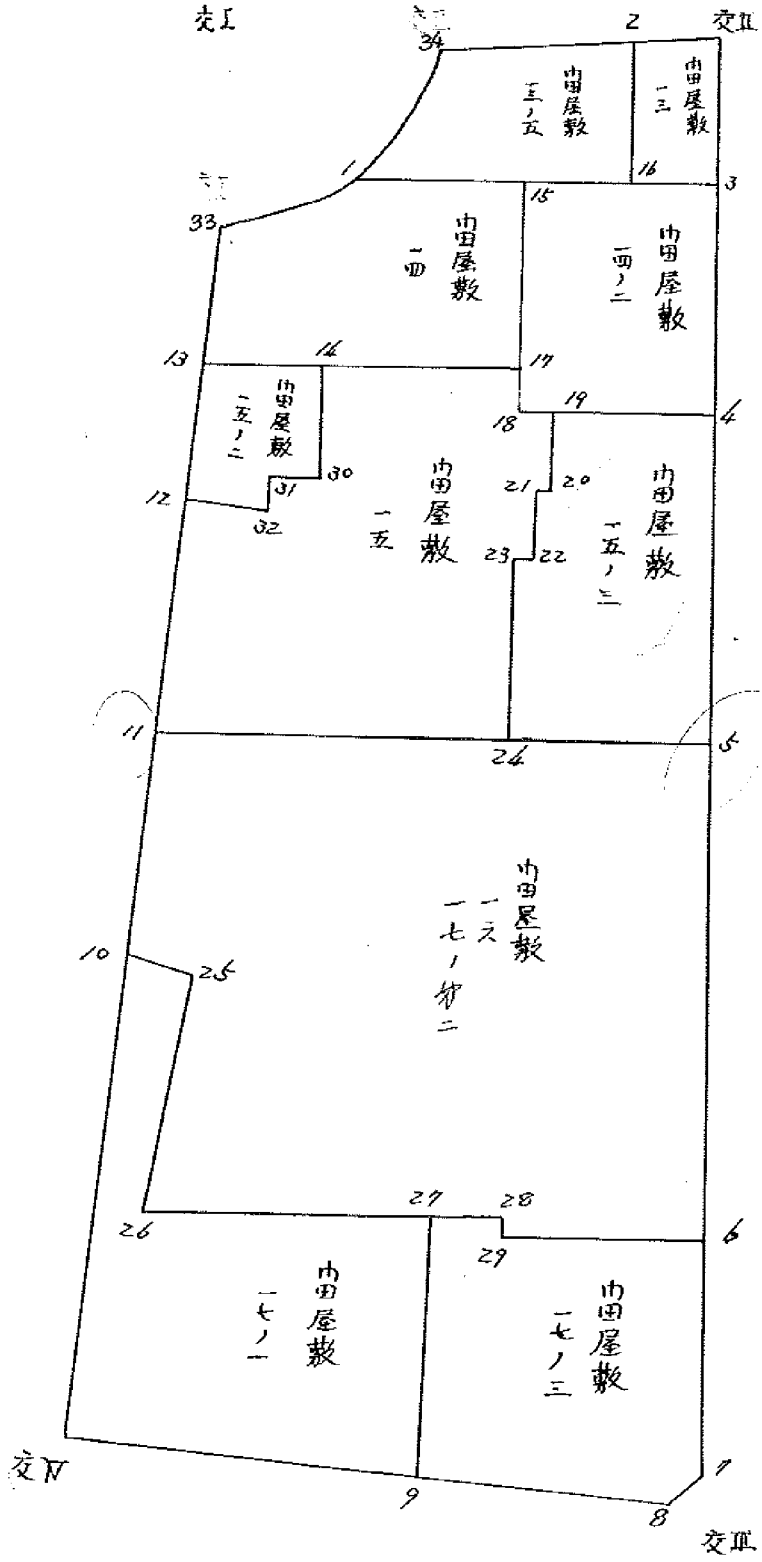
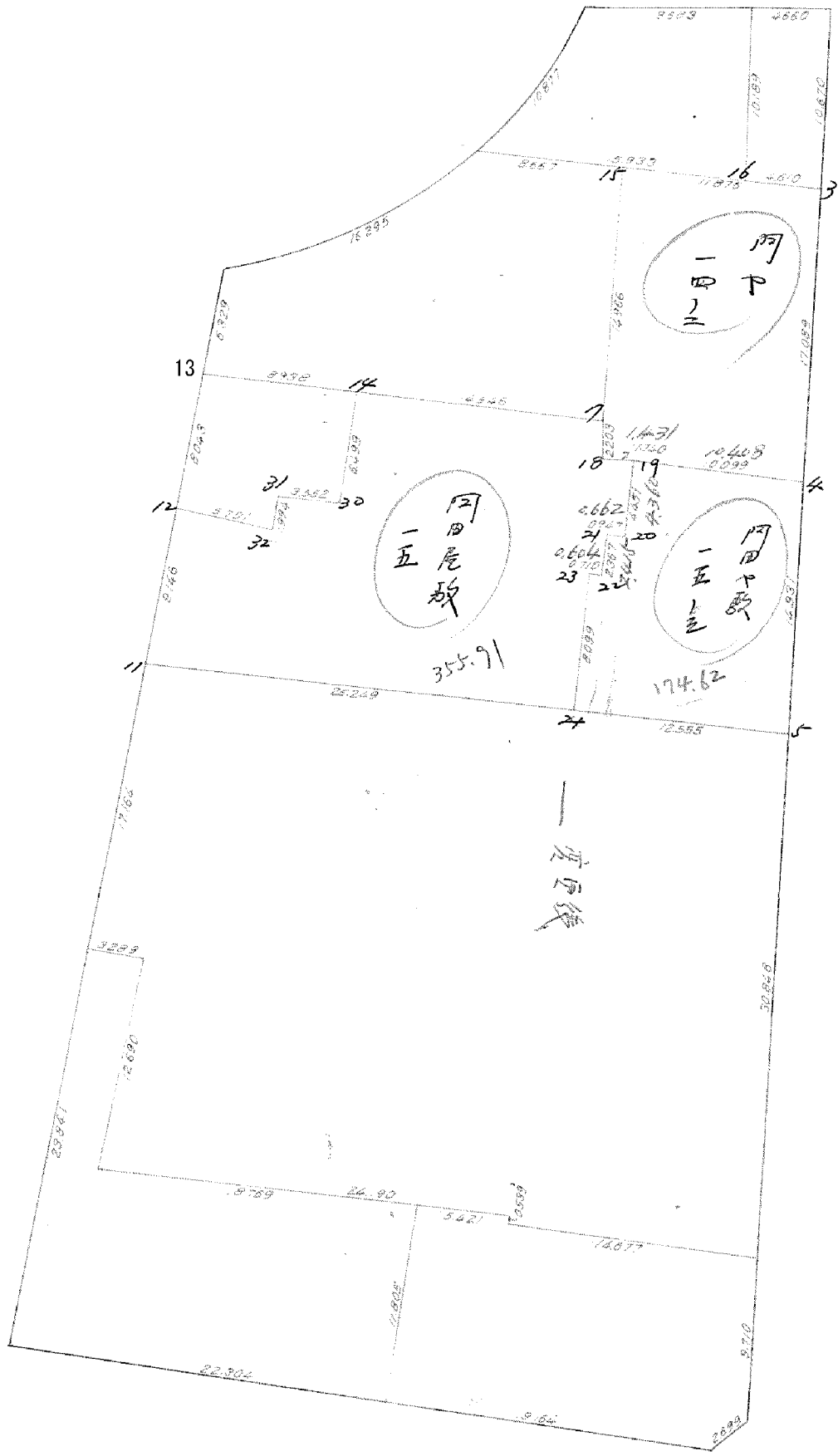


街廓原子一覽表用紙 (No. 6)

略 圖

計算面積 = _____ m²
 角切面積 = _____
 換地面積 = _____





街廓点坐标及街廓面积计算

街区

街区

街廓番号 (No. 6)

点	方位角(A)	距離(S)	cos A	Sin A	x	y	(3) 複總距	(4) 複経距	(1)×(4)	(2)×(3)	
			(1) S Cos A	(2) S Sin A							
I					347.8191	928.6721					
II			0.0991	32.0991	347.8181	896.9971	0.0991	32.475			
III			84.1144	6.7414	463.0731	900.7681	85.313	60.199			
IV			6.2664	63.0164	436.8071	963.7671	164.162	12.434			
I			78.9481	14.2901	347.8191	928.6721	78.948	15.290			
点検点坐标計算								Σ			
								係面積	1286.2563%	1286.2563%	
								面積	3128.1281%	3128.1281%	✓
								m × 0.3025 = 坪			

街廓点坐標及街廓面積計算簿

角切

街廓番号 (No. 5)

点	方位角(A)	距離(S)	Cos A	Sin A	x	y	(3) 複經距	(4) 複經距	(1)×(4)	(2)×(3)	
			(1) S Cos A	(2) S Sin A							
7					441.077	1900.637					
II			1.996	0.111	443.073	1900.748	1.996	0.111			
8			0.288	1.979	462.785	1902.727	3.705	2.201			
7			1.708	2.090	441.077	1900.637	1.708	2.090			
点檢点坐標計算							Σ				
							倍面積	3.982052	3.982052		
							面積	1.991026	1.991026		
							m × 0.3025 = 坪				

街廓点坐标及街廓面积计算簿 門田屋敷 13

街廓番号 (No. 6)

点	方位角(A)	距離(S)	cos A	Sin A	x	y	(3) 複經距	(4) 複緯距	(1)×(4)	(2)×(3)	
			(1) S Cos A	(2) S Sin A							
2					347.966	900.657					
II			0.016	6.660	347.948	997.997	0.016	4.660	-	-	
3			10.683	0.494	368.614	896.492	10.683	2.725	+	+	
16			0.691	6.486	368.120	901.175	20.843	3.516	+	+	
2			10.176	0.491	347.966	900.657	10.176	0.519	-	-	
✓											
点檢点坐标計算								Σ			
								倍面積	76.552723	76.552723	
								面積	48.276461	✓	
								m × 0.3025 = 坪			

街廓点坐标及街廓面积计算簿 門田 16

街廓番号 (No. 6)

点	方位角(A)	距離(S)	cos A	Sin A	x	y	(3) 複線距	(4) 複経距	(1)×(4)	(2)×(3)	
			(1) S Cos A	(2) S Sin A							
✓					366.626	1917.018					
14			0.9231	8.618	367.367	1908.600	0.923	8.618			
17			16.934	0.948	382.282	1909.348	16.781	16.278			
14			1.454	16.662	380.726	1923.821	30.160	0.857			
13			1.041	8.876	379.674	1932.697	27.553	22.182			
33			6.216	1.203	378.661	1931.696	20.288	30.155			
1			7.007	16.676	366.626	1917.018	7.037	14.176			
点檢点坐标計算							Σ				
							倍面積	512.612216	512.612216		
							面積	281.306107	✓		
							倍面積	281.306107			
								281.306107			
							mm × 0.3025 = 坪	748			

街廓点坐標及街廓面積計算簿門田 14-2

街廓番号 (No. 6)

点	方位角(A)	距離(S)	Cos A	Sin A	x	y	(3) 複線距	(4) 複經距	(1)×(4)	(2)×(3)	
			(1) S Cos A	(2) S Sin A							
15					367.367	908.600					
14			1.266	11.808	368.611	896.492	1.266	11.808	-	-	
13			17.063	0.952	384.674	897.464	17.063	22.661	-	+	
12			10.057	10.066	386.637	907.490	35.617	11.666	-	+	
11			0.154	1.733	386.684	909.023	3.128	0.113	-	+	
10			2.202	0.004	382.282	909.007	32.073	1.881	-	+	
9			16.904	0.918	347.347	908.600	16.904	0.958	-	-	
点檢点坐標計算							Σ				
							倍面積	108.012251	108.012251		
							面積	204.0061251	✓		
							m × 0.3025 = 坪				

平野建設株式会社

街廓點坐標及街廓面積計算簿門田 N-2

街廓番号 (No. 6)

點	方位角(A)	距離(S)	cos A	Sin A	x	y	(3) 複總距	(4) 複徑距	(1)×(4)	(2)×(3)	
			(1) S Cos A	(2) S Sin A							
13					379.674	932.697					
14			1.0511	0.2261	380.726	922.821	1.0511	8.876			
30			0.6307	0.9651	387.146	924.766	8.532	16.807		+	
31			0.6361	0.4284	386.720	928.291	11.526	12.337		+	
32			1.964	0.364	388.684	928.604	16.054	8.468		+	
12			1.1131	0.4911	387.471	934.226	16.906	2.533		+	
13			7.8961	1.4291	379.674	932.697	7.896	1.529		-	
點檢點坐標計算								Σ			
								倍面積	137.903661	137.903661	
								面積	68.951830		
								m × 0.3025 = 坪			

街廓点坐標及街廓面積計算簿門田 14

1/2 街廓番号 (No. 6)

点	方位角(A)	距離(S)	Cos A		Sin A		x	y	(3) 複綫距	(4) 複綫距	(1)×(4)	(2)×(3)
			(1) S Cos A	(2) S Sin A								
16							380.7264	923.8214				
17			1.4561	1.6633	382.2824	909.3484	1.656	1.4463				
18			2.2031	0.0304	386.6844	909.3234	5.315	28.761				
19			0.1421	1.7331	386.6371	907.4901	7.670	30.729				
20			6.6187	0.4621	389.0441	908.1321	12.260	31.720				
21			0.1131	0.9601	388.9621	909.0721	16.645	30.138				
22			2.0401	0.2861	391.2921	909.3481	18.782	29.212				
23			0.0771	0.7061	391.2141	910.0661	21.055	28.220				
26			8.0491	0.7991	399.2761	910.2631	29.037	26.716				
11			2.5261	25.1021	396.4401	934.9641	34.372	0.814				
12			8.9291	1.7291	387.4714	934.2261	22.849	22.649				
32			1.1101	4.4911	388.6861	928.6341	14.903	15.219				
点檢点坐標計算										Σ		
										係面積		
										面積		
										m × 0.3025 = 坪		

面積計算書

区 7

ブロック 6

計測者



積算者

備 197

地番 点	①	②	③	④	⑤	⑥	⑦	⑧	⑨	⑩	⑪	
	X	X-(定数)	X _{n-1} -X _{n,1}	Y	Y-(定数)	Y _{n-1} -Y _{n,1}	+	-	+	-		
14	-380.726	-0.726	-4.874	-923.821	-23.821	-15.408	-116103554				-11186208	
17	-382.282	-2.282	+3.759	-909.358	-9.358	-14.498		25176722			33084436	
18	-384.485	-4.485	+2.330	-909.323	-9.323	-1.460		21722590			6548100	
19	-384.612	-4.612	+4.444	-907.898	-7.898	-0.813		35098712			3749556	
20	-388.929	-8.929	+4.228	-908.510	-8.510	+1.268		35980280			11321972	
21	-388.840	-8.840	+2.308	-909.166	-9.166	+0.950		21155128			8398000	
22	-391.237	-11.237	+2.375	-909.460	-9.460	+0.898		22467500			10090826	
23	-391.215	-11.215	+8.037	-910.064	-10.064	+1.403		80884368			15734645	
24	-399.274	-19.274	+5.335	-910.863	-10.863	+25.901		57954105			499215874	
11	-396.550	-16.550	-11.703	-935.965	-35.965	+23.363	-420898395				386657650	
12	-387.571	-7.571	-7.866	-934.226	-34.226	-7.330	-269221716				55495430	
32	-388.684	-8.684	-0.851	-928.635	-28.635	-5.935	-24368385				51539540	
31	-386.720	-6.720	-1.528	-928.291	-28.291	-3.869	-43228648				25999680	
30	-387.156	-7.156	-5.994	-924.766	-24.766	-4.470	-148447404				31987320	
							1022268102		310439405		219590270	931418967
							711828697					711828697
												357795702
												355914748

変更前

357795702

変更後

$\times \frac{1}{2} = 355914748$ ✓

街廓点坐標及街廓面積計算簿

門田 14-10

街廓番号 (No. 6)

点	方位角 (A)	距離 (S)	Cos A		Sin A		x	y	(3) 複經距	(4) 複緯距	(1)×(4)	(2)×(3)
			(1) S Cos A	(2) S Sin A								
19							386.637	907.490				
6			1.037	1.0066	384.676	897.466		1.027	10.026			
11			16.908	0.832	640.482	898.376		16.922	17.260			
26			7.308	1.268	539.276	910.863		30.522	5.921			
23			8.047	0.799	391.214	910.066		21.216	5.717			
22			0.077	0.706	391.292	909.048		13.233	1.212			
12			2.350	0.286	128.962	909.072		10.960	3.250			
20			0.113	0.960	389.044	908.132		8.723	2.024			
19			6.618	0.462	386.637	907.490		1.118	0.512			
点檢点坐標計算										Σ		
										倍面積	315.616737	315.566737
										面積	172.782818	✓
										m × 0.3025 = 坪		

面積計算書

工
区

7

ブ
ロ
ック

6

計
算
書



精
算
者

備 197

考

地 番 点	① X	② X-(定数) (-380.000)	③ X _{n-1} -X _{n,1}	④ Y	⑤ Y-(定数) (-890.000)	⑥ Y _{n-1} -Y _{n,1}	⑦ +	⑧ -	⑨ +	⑩ -
明	19-384.612	- 4.612	- 3.255	-907.898	- 17.898	- 10.966	58257990			50575192
田	4-385.674	- 5.674	+ 15.970	-897.544	- 7.544	- 9.522		-120477680		54027828
屋	5-400.582	- 20.582	+ 13.600	-898.376	- 8.376	+ 13.319		-113913600		-274131658
敷	24-399.274	- 19.274	- 9.367	-910.863	- 20.863	+ 11.688	195423721			-225274512
-	23-391.215	- 11.215	- 8.037	-910.064	- 20.064	- 1.403	161254368			15734645
五	22-391.237	- 11.237	- 2.375	-909.460	- 19.460	- 0.898	46217500			10090826
三	21-388.840	- 8.840	- 2.308	-909.166	- 19.166	- 0.950	44235128			8398000
	20-388.929	- 8.929	- 4.228	-908.510	- 18.510	- 1.268	78260280			11321992

583648987 234391280 150148463 499406170

349257707

349257707

变更前 172,783368

变更后 $\times \frac{1}{2} = 174,628853$ ✓

街廓点坐標及街廓面積計算簿門田

16
17082

街廓番号 (No. 6)

点	方位角(A)	距離(S)	Cos A	Sin A	x	y	(3) 複總距	(4) 複経距	(1)×(4)	(2)×(3)
			(1) S Cos A	(2) S Sin A						
11					396.450	934.964				
26			2.724	25.102	399.274	910.863	2.724	25.102		
4			1.308	12.487	400.582	898.376	6.756	62.891		
6			30.800	1.720	431.382	900.094	30.864	73.458		
29			1.924	14.564	429.506	916.666	47.760	57.188		
28			0.534	0.071	428.926	916.424	65.282	42.709		
27			0.590	5.390	428.346	919.965	61.168	37.390		
26			2.008	18.192	426.336	938.426	61.580	13.808		
25			12.411	2.775	413.924	935.982	47.161	2.207		
10			0.524	3.217	413.401	939.229	31.226	3.281		
11			16.851	3.261	396.550	934.964	16.851	3.261		
点檢点坐標計算							Σ			
							倍面積	2321.531417	2321.531417	
							面積	1167.386788	1167.386788	
								1160.767206		
							m × 0.3025 = 坪			

街廓点坐標及街廓面積計算簿 門田 17-1

街廓番号 (No. 6)

点	方位角(A)	距離(S)	Cos A (1) S Cos A	Sin A (2) S Sin A	x	y	(3) 複線距	(4) 複經距	(1)×(4)	(2)×(3)
10					613.60	909.22				
24			0.5221	3.217	613.92	909.98	0.5221	3.217		
26			12.411	2.175	626.33	938.74	13.459	3.852		
27			2.0081	18.192	628.34	919.96	27.878	19.967		
9			11.678	1.726	640.02	921.69	11.664	36.802		
IV			3.2154	22.071	636.80	963.76	59.027	13.005		
10			23.406	4.533	613.60	909.22	23.406	4.533		
点檢点坐標計算							Σ	1483.638770	1483.438773	
							倍面積	590.20/302	590.20/302	
							面積	275.100152	✓	
								271.719396	✓	
							m × 0.3025 = 坪			

市 道 理 課 測 量 課 課 長 印 鑑 係

