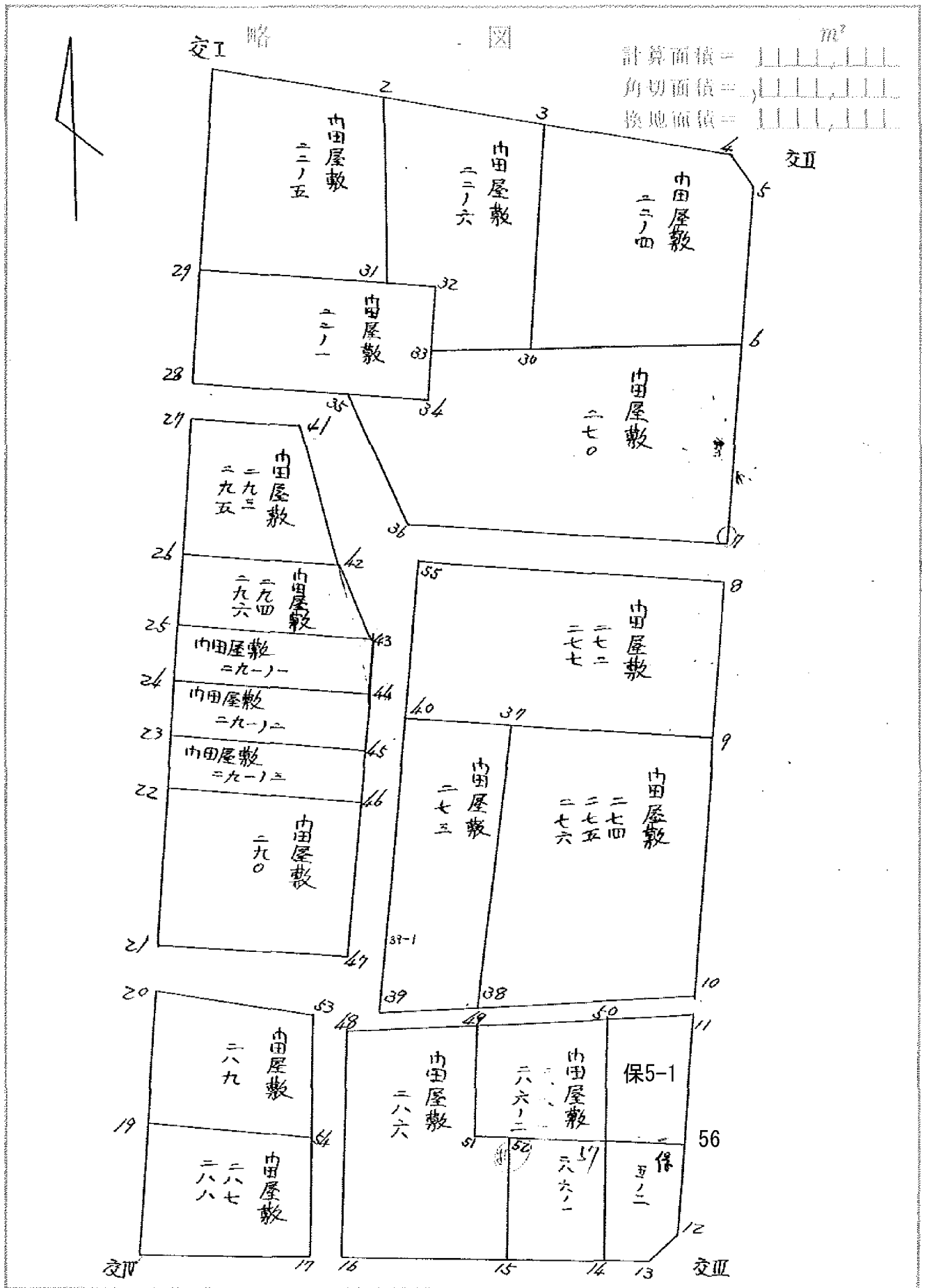
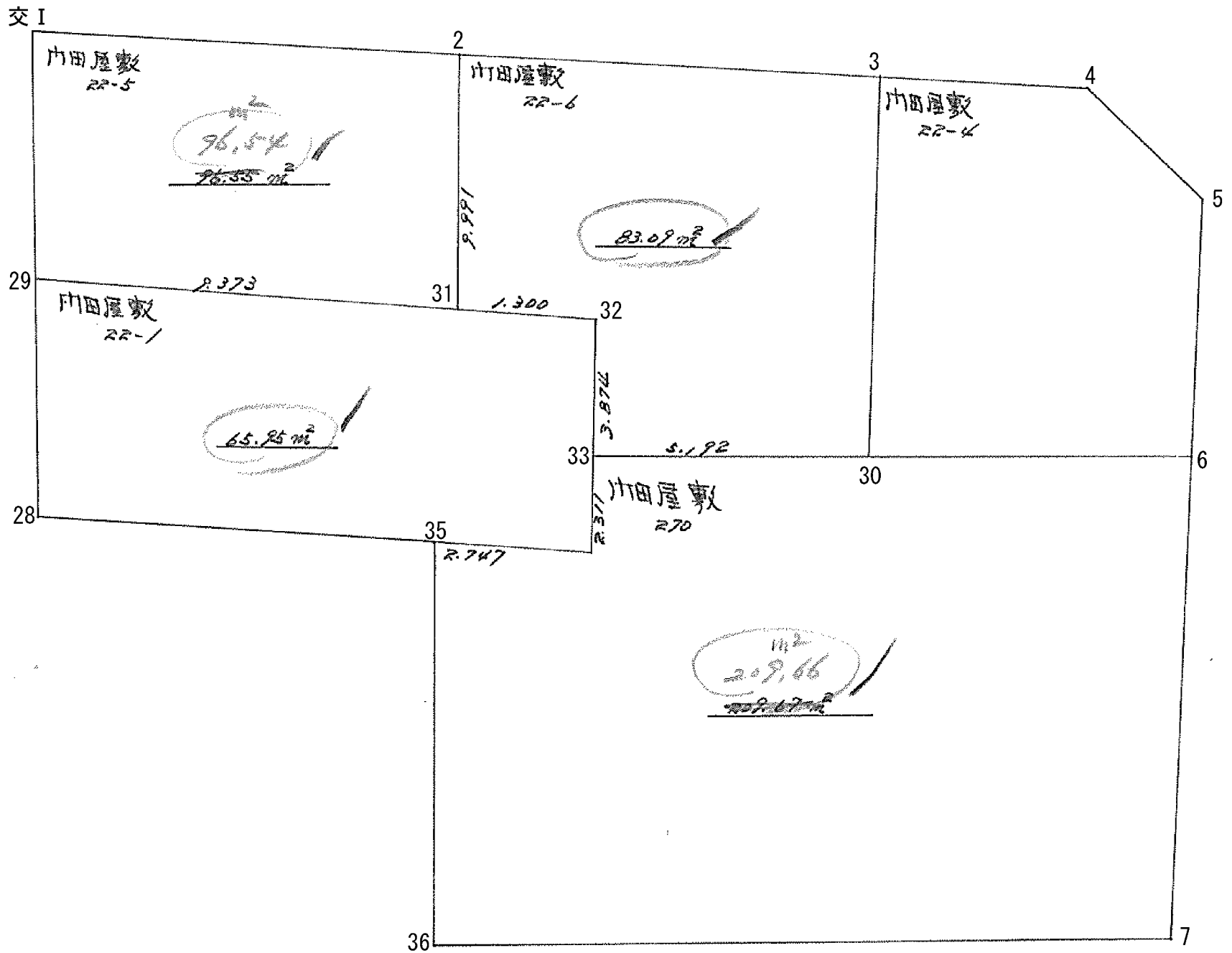


街廓原子一覽表用紙 (No. 16)





15.52.2.21

街廓点坐標及街廓面積計算簿

街区

街廓番号 (No. 16)

点	方位角(A)	距離(S)	Cos A		Sin A		x	y	(3) 複緯距	(4) 複經距	(1)×(4)	(2)×(3)
			(1) S Cos A	(2) S Sin A								
I												
II							506.877	1957.283				
7		9996					872.930	6977	9996	26.526		
7		20806					1934.559	60776	20806	49.310		
11		36207					28519	1677	36207	39.860		
III		13067					954	1963	13067	29.799		
IV		3635					12581	519	3635	0.776		
I		76662					877	957	76662	16.659		
点檢点坐標計算										Σ		
										倍面積	609.628179	609.628179
										面積	265.81689	✓
										m × 0.3025 = 坪		

街廓点坐標及街廓面積計算簿

角切

街廓番号 (No. 16)

点	方位角(A)	距離(S)	Cos A		Sin A		x	y	(3) 複緯距	(4) 複經距	(1)×(4)	(2)×(3)
			(1) S Cos A	(2) S Sin A								
4							516.162	1932.569				
II			- 0.706	1.872	0.706	1.872	516.162	1932.569				
5			- 1.966	0.066	0.074	0.079						
4			+ 2.670	1.507	2.670	1.507						
									倍面積 0.907012	0.937012		
									面積 1.968666			✓
12							582.989	963.234				
II			- 1.966	0.066	0.074	0.079						
13			+ 0.242	1.984	0.690	2.717						
12			+ 1.726	2.035	1.726	2.035						
点檢点坐標計算										Σ		
										倍面積	0.991082	0.991082
										面積	1.995561	✓
										m × 0.3025 = 坪		

街廓点坐標及街廓面積計算簿

通路 A

街廓番号 (No. 16)

点	方位角 (A)	距離 (S)	Cos A		Sin A		x	y	(3) 複緯距	(4) 複經距	(1)×(4)	(2)×(3)
			(1) S Cos A	(2) S Sin A								
28												
35												
36												
35												
39												
48												
16												
17												
53												
47												
63												
62												
点檢点坐標計算										Σ		
										倍面積		
										面積		
										m × 0.3025 = 坪		

街廓点坐標及街廓面積計算簿 **通路**

街廓番号 (No. 16)

点	方位角(A)	距離(S)	Cos A		Sin A		x	y	(3) 複線距	(4) 複經距	(1)×(4)	(2)×(3)
			(1) S Cos A	(2) S Sin A								
06												
7			- 0.2061	17.6265	0.6781	934.5595	3.2061	17.6265	-	-		
8			- 2.6361	0.4901	40.2121	935.0419	8.9421	0.4901	-	+		
15			+ 0.0571	16.6251	0.6781	934.6761	8.4191	17.2631	+	+		
36			+ 2.6361	0.0091	36.6761	935.9631	2.6361	0.0091	+	+		
点檢点坐標計算										Σ		
										倍面積	89.3679378	89.3679378
										面積	66.676896	✓
										m × 0.3025 = 坪		

街廓点坐標及街廓面積計算簿

通路

街廓番号 (No.)

点	方位角(A)	距離(S)	Cos A		Sin A		x	y	(3) 複緯距	(4) 複經距	(1)×(4)	(2)×(3)
			(1) S Cos A	(2) S Sin A								
1												
UP												
10			1.743 ⁺	17.374	469.882	1940.780		1.963 ⁺	17.374			
11			2.003 ⁻	0.387	171.824	1961.167		1.909 ⁺	34.063			+
12			2.071 ⁻	19.600	469.444	1960.479		1.541 ⁺	16.573			+
UP			1.585 ⁺	2.615	467.927	1948.441		1.585 ⁺	2.615			-
点檢点坐標計算										Σ		
										倍面積	72007656.72037666	
										面積	46.018828	
										m × 0.3025 = 坪		

街廓点坐标及街廓面积计算簿

通路

街廓番号 (No. 16)

点	方位角(A)	距離(S)	Cos A		Sin A		(3) 複緯距	(4) 複経距	(1)×(4)	(2)×(3)	
			(1) S Cos A	(2) S Sin A	x	y					
21											
47											
53											
20											
21											
点検点坐标计算								Σ			
								倍面積	65.637603	65.637606	
								面積	27.719701		
								m × 0.3025 = 坪			

街廓点坐标及街廓面积计算簿 門田屋敷 22-5

街廓番号 (No. 16)

点	方位角(A)	距離(S)	Cos A		Sin A		x	y	(3) 複緯距	(4) 複経距	(1)×(4)	(2)×(3)
			(1) S Cos A	(2) S Sin A								
✓												
I							506.877	1957.283				
2			0.106		826.1509	983.949	0.22	0.106	826.1			
3			0.8131		1017.1519	796.950	0.339	16.025	16.205			
29			0.676		912.2158	122.959	46	26.66	4.766			
I			1.265		2178.506	877.957	283	1.265	2.178			
点検点坐标计算										Σ		
										倍面積	191278.667	191278.667
										面積	38.2557334	✓
										m × 0.3025 = 坪		

街廓点坐標及街廓面積計算簿 門田屋敷 22-6

街廓番号 (No. 16)

点	方位角(A)	距離(S)	Cos A		Sin A		X	Y	(3) 複緯距	(4) 複經距	(1)×(4)	(2)×(3)
			(1) S Cos A	(2) S Sin A	(1)	(2)						
2												
3												
30												
33												
32												
31												
2												
点檢点坐標計算										Σ		
										倍面積	117.476396	117.476396
										面積	80.712277	80.712277
										m × 0.3025 = 坪		

街廓点坐標及街廓面積計算簿 門田屋敷 22-1

街廓番号 (No. 16)

点	方位角(A)	距離(S)	Cos A		Sin A		x	y	(3) 複緯距	(4) 複經距	(1)×(4)	(2)×(3)
			(1) S Cos A	(2) S Sin A								
29												
32												
34												
35												
28												
29												
点検点坐標計算										Σ		
										倍面積	102.272157	102.272157
										面積	66.136079	66.136079
										m × 0.3025 = 坪		

街廓点坐標及街廓面積計算簿 門田屋敷 22-4

街廓番号 (No. 16)

点	方位角(A)	距離(S)	cos A	Sin A	x	y	(3) 複緯距	(4) 複經距	(1)×(4)	(2)×(3)	
			(1) S Cos A	(2) S Sin A							
3											
4											
5											
6											
30											
3											
点檢点坐標計算											
							倍面積	287.608517	287.608517		
							面積	128.764253			
							m × 0.3025 = 坪				

街廓点坐标及街廓面积计算簿 町田屋敷 270

街廓番号 (No. 16)

点	方位角(A)	距離(S)	Cos A	Sin A	x	y	(3) 複緯距	(4) 複経距	(1)×(4)	(2)×(3)	
			(1) S Cos A	(2) S Sin A							
35											
34			0.669	2.682	26.224	95.010	0.669	2.682	-	-	
33			0.827	0.685	23.968	92.972	1.159	6.769	+	+	
30			0.677	6.195	26.006	92.392	2.917	11.029	-	-	
6			1.661	12.136	26.006	92.392	0.769	28.669	-	-	
7			1.672	2.167	6.789	92.559	12.036	38.126	-	-	
36			0.206	17.626	5.414	95.783	20.822	19.006	+	+	
35			0.909	0.906	25.665	92.789	0.909	0.906	+	+	
点検点坐标計算							Σ				
							倍面積	419.656	419.656		
							面積	209.727	209.727		
							m × 0.3025 = 坪				

面積計算書

工区

7

ブロック

16

計算者

精算者

備考

内田屋敷 270

点	①	②	③	④	⑤	⑥	③	×	⑤	②	×	⑥
	X	X - (定数)	X _{n-1} - X _{n+1}	Y	Y - (定数)	Y _{n-1} - Y _{n+1}	+		-	+		-
②③	-149,523.953	3.953	-1.661	-35,949.681	19.681	-5.573	32,690.141			22,030.069		
30	524.565	4.565	+2.053	944.526	14.526	-17.289			29,821,878	78,924,285		
6	526.006	6.006	+12.113	932.392	2.392	-9.967			31,366,296	59,861,802		
7	537.678	17.678	+8.468	934.559	4.559	+19.591			38,605,612		346,329,698	
36	534.474	14.474	-12.013	951.983	21.983	+18.229	264,081,779					263,846,546
35	525.665	5.665	-8.248	952.788	22.788	-1.884	187,955,424			10,672,860		
③④	526.226	6.226	-1.712	950.099	20.099	-3.107	24,409,488			12,344,182		
							519,136,832		99,793,786	190,833,198		610,176,244
							419,343,046					419,343,046
									$\bar{X}_2 = 209,671,523$			
									$7m^2$			
					270				決定	209,66		(-0.01)

街廓点坐標及街廓面積計算簿 門田屋敷 293, 295 街廓番号 (No. 16)

点	方位角(A)	距離(S)	Cos A		Sin A		x	y	(3) 複緯距	(4) 複經距	(1)×(4)	(2)×(3)
			(1) S Cos A	(2) S Sin A								
1												
27							527.105	196.120				
41			-	1.021	0.602	528.156	955.775	1.021	0.602	-	-	-
42			-	9.850	0.605	537.006	955.770	10.872	11.669	-	-	-
26			+	1.680	7.662	535.523	962.932	19.259	6.612	+	+	+
29			+	9.889	1.625	527.105	196.120	9.889	1.625	-	-	-
点檢点坐標計算										Σ		
										倍面積	16.136226	16.136226
										面積	57.067113	✓
										m × 0.3025 = 坪		

街廓点坐標及街廓面積計算簿 門田屋敷 294, 296 街廓番号 (No. 16)

点	方位角(A)	距離(S)	Cos A		Sin A		x	y	(3) 複緯距	(4) 複經距	(1)×(4)	(2)×(3)
			(1) S Cos A	(2) S Sin A								
26												
12												
13												
25												
26												
点檢点坐標計算										Σ		
										倍面積	50.616366	50.616366
										面積	28.157677	28.157677
										m × 0.3025 = 坪		

街廓点坐標及街廓面積計算簿 門田屋敷 291-1

街廓番号 (No. 16)

点	方位角(A)	距離(S)	Cos A	Sin A	x	y	(3) 複緯距	(4) 複経距	(1)×(4)	(2)×(3)	
			(1) S Cos A	(2) S Sin A							
25					530.602	963.629					
63			- 1/542	82/2156	144.965	267	1.542	82/2	-	-	
66			- 6/60	0.769	144.965	996	7.124	16.666	-	1	
26			+ 1/569	8200/542	621.966	207	9.601	66/76	1	1	
25			1 6/19	0.779	538.602	963.629	6.019	0.779	-	-	
点検点坐標計算							Σ				
							倍面積	19.66/0.206	9.66/0.20		
							面積	36.025	660		
							m × 0.3025 = 坪				

街廓点坐標及街廓面積計算簿 門田屋敷 291-2

街廓番号 (No. 16)

点	方位角(A)	距離(S)	Cos A		Sin A		x	y	(3) 複緯距	(4) 複経距	(1)×(4)	(2)×(3)
			(1) S Cos A	(2) S Sin A								
24												
44			-	1.6601	8.2301	5.44	34.955	9.94	-	1.6601	8.2301	-
45			-	0.9321	0.7391	5.48	11.619	6.724	-	7.0581	16.728	1
23			1	1.527	9.2661	4.6	5.891	9.64	9.961	9.6631	6.726	1
24			1	0.9691	0.7691	5.42	62.196	6.207	0.969	0.769	-	-
点檢点坐標計算										Σ		
										倍面積	67.69166567	67.691665
										面積	33.745732	✓
										1m × 0.3025 = 坪		

街廓点坐標及街廓面積計算簿 門田屋敷 291-3

街廓番号 (No. 16)

点	方位角(A)	距離(S)	Cos A		Sin A		x	y	(3) 複緯距	(4) 複経距	(1)×(4)	(2)×(3)
			(1) S Cos A	(2) S Sin A								
23							546.589	966.976				
45			-	1.527	0.9266	543.16	956.727	1.527	9266	-	-	-
46			-	4.029	0.9661	552.16	959.469	7.080	16.772	-	+	+
22			+	1.576	0.9279	450.56	965.767	9.536	6.707	+	+	+
23			+	0.990	0.771	546.589	966.976	0.990	0.771	-	-	-
点檢点坐標計算										Σ		
										倍面積	68.615	626.68.615
										面積	76.007	792. ✓
										m × 0.3025 = 坪		

街廓点坐標及街廓面積計算簿 門田屋敷 290

街廓番号 (No. 16)

点	方位角(A)	距離(S)	cos A	Sin A	x	y	(3) 複緯距	(4) 複經距	(1)×(4)	(2)×(3)	
			(1) S Cos A	(2) S Sin A							
22											
46			1576'	8279'	1651957	4687	1576'	8279'	-	-	
47			12079'	2271'	264959	2394	15281'	16287'		↑	
21			1686'	8000'	162559	969069	26665'	13686'		↑	
22			11990'	2022'	150569	965747	11990'	2022'		-	
点檢点坐標計算							Σ				
							倍面積	207.505	987207.505	987	
							面積	103.767	993	✓	
							m × 0.3025 = 坪				

街廓点坐標及街廓面積計算簿 阿田屋敷 272, 277 街廓番号 (No. 16)

点	方位角(A)	距離(S)	Cos A		Sin A		x	y	(3) 複線距	(4) 複線距	(1)×(4)	(2)×(3)
			(1) S Cos A	(2) S Sin A								
55												
8												
9												
37												
40												
55												
点検点坐標計算										Σ		
										待面積	329.078	113.029.986/8
										面積	164.549.306	
										m × 0.3025 = 坪	分筆後の座標なし	

街廓点坐標及街廓面積計算簿 明田厚敷 270

街廓番号 (No.)

点	方位角(A)	距離(S)	cos A	Sin A	x	y	(3) 複緯距	(4) 複経距	(1)×(4)	(2)×(3)	
			(1) S Cos A	(2) S Sin A							
46											
47			- 1.13	0.567	748.066						
48			- 20.971	4.643	23197						
49			+ 0.61	0.636	63557						
40			+ 21.673	4.522	6031						
点檢点坐標計算								Σ			
								倍面積	20.616	6.24	6.654
								面積	120707258		
								✓	m × 0.3025 = 坪		

街廓点坐標及街廓面積計算簿 門田屋敷 289

街廓番号 (No. 16)

点	方位角(A)	距離(S)	cos A	Sin A	x	y	(3) 複緯距	(4) 複經距	(1)×(4)	(2)×(3)	
			(1) S Cos A	(2) S Sin A							
20											
53			1.228	0.6277	566.236	968.782					
54			1.228	0.6277	666.962	565					
19			0.986	0.986	546.553	963.689					
20			1.161	0.6277	543.892	970.168					
			0.986	0.986	566.236	968.782					
点檢点坐標計算											
							Σ				
							倍面積	95.110075	95.110076		
							面積	27.666007			
							m × 0.3025 = 坪				

街廓点坐標及街廓面積計算簿 門牌屋敷 287, 288 街廓番号 (No. 16)

点	方位角(A)	距離(S)	Cos A		Sin A		x	y	(3) 複緯距	(4) 複経距	(1)×(4)	(2)×(3)
			(1) S Cos A	(2) S Sin A								
19												
HL			1161'	6679'	546'	553'	963'	689'	1161'	6679'	-	-
17			7860'	1088'	582'	323'	1266'	577'	10162'	12270'	-	+
IV			0876'	7165'	561'	519'	591'	742'	17128'	4017'	+	+
19			8127'	1576'	543'	382'	910'	168'	8127'	1576'	-	-
点檢点坐標計算										Σ		
										倍面積	113.232159	113.232159
										面積	56.616079	✓
										m × 0.3025 = 坪		

街廓点坐标及街廓面积计算簿 門牌屋敷 296

街廓番号 (No.)

点	方位角(A)	距離(S)	Cos A		Sin A		x	y	(3) 複緯距	(4) 複經距	(1)×(4)	(2)×(3)
			(1) S Cos A	(2) S Sin A								
48												
49			1.133	0.269	570.627	95.100			1.133	9.269		
51			6.963	0.726	577.600	742.227			9.219	17.612		
52			0.205	2.786	577.805	949.445			16.377	19.472		
54			6.048	0.581	584.163	740.082			22.960	21.617		
56			1.503	12.012	582.560	712.074			27.795	8.666		
58			10.166	1.826	589.514	980.570			10.166	1.826		
点檢点坐标計算										Σ		
										倍面積	286.04697	286.04697
										面積	142.673285	
										m × 0.3025 = 坪		

街廓点坐標及街廓面積計算簿 明田屋敷 286-2

街廓番号 (No.)

点	方位角(A)	距離(S)	cos A	Sin A	x	y	(3) 複緯距	(4) 複経距	(1)×(4)	(2)×(3)	
			(1) S Cos A	(2) S Sin A							
4P					570.667	241.000					
50			0.807	6.608	571.244	246.593	0.807	6.608	-	-	
57			0.807	0.629	578.263	245.400	0.629	12.607	-	+	
52			0.666	3.939	577.805	247.441	16.780	7.659	+	+	
51			0.926	2.926	577.500	242.227	16.111	0.936	+	+	
4P			0.926	0.926	570.667	241.000	6.953	0.926	-	-	
点檢点坐標計算							Σ				
							倍面積	92.579690	92.579690		
							面積	46.289796	46.289796		
							m × 0.3025 = 坪				

街廓点坐標及街廓面積計算簿 門牌番號 286-1

街廓番号 (No.)

点	方位角(A)	距離(S)	cos A	Sin A	x	y	(3) 複緯距	(4) 複經距	(1)×(4)	(2)×(3)	
			(1) S Cos A	(2) S Sin A							
✓ 52											
					577.805	769.464					
57			- 0.466	0.939	578.26	792.102	- 0.466	0.939	-	-	
14			- 6.361	0.766	596.500	966.257	- 2.289	7.123	-	+	
14			+ 0.467	0.825	596.113	10.082	+ 13.183	2.563	+	+	
52			+ 6.358	0.661	577.805	769.464	+ 6.358	- 0.661	-	-	
点檢点坐標計算							Σ				
							倍面積	50.026996	50.026996		
							面積	25.012498			✓
							㎡ × 0.3025 = 坪				

街廓点坐标及街廓面积计算簿 (保留地 5号-1)

街廓番号 (No.)

点	方位角 (A)	距離 (S)	Cos A		Sin A		x	y	(3) 複緯距	(4) 複経距	(1)×(4)	(2)×(3)
			(1) S Cos A	(2) S Sin A								
40							571.054	766.693				
41			- 0.431	0.526	571.885	761.167	- 0.431	0.526				
46			- 6.765	1.266	578.631	762.623	- 7.608	0.796				+
47			+ 0.362	0.079	578.269	764.402	+ 13.992	1.461				+
40			+ 6.815	0.809	571.054	766.693	- 6.815	- 0.809				-
点檢点坐标計算										Σ		
										倍面積	65.600976	65.600976
										面積	2230.987	✓
										m × 0.3025 = 坪		

街廓点坐標及街廓面積計算簿 (保留地) 1号-2

街廓番号 (No.)

点	方位角(A)	距離(S)	Cos A		Sin A		x	y	(3) 複緯距	(4) 複經距	(1)×(4)	(2)×(3)
			(1) S Cos A	(2) S Sin A								
1												
5							578.269	764.503				
6			0.362	3.079	578.631	742.425		0.362	3.079			
12			4.357	0.811	582.988	760.235		4.081	1.367			
13			1.726	2.354	584.712	764.184		1.162	2.185			
14			0.082	0.672	584.630	766.247		12.806	0.338			
7			6.361	0.766	578.269	764.503		6.361	0.766			
点檢点坐標計算										Σ		
										倍面積	33.049688	33.049688
										面積	16.524844	✓
										m × 0.3025 = 坪		