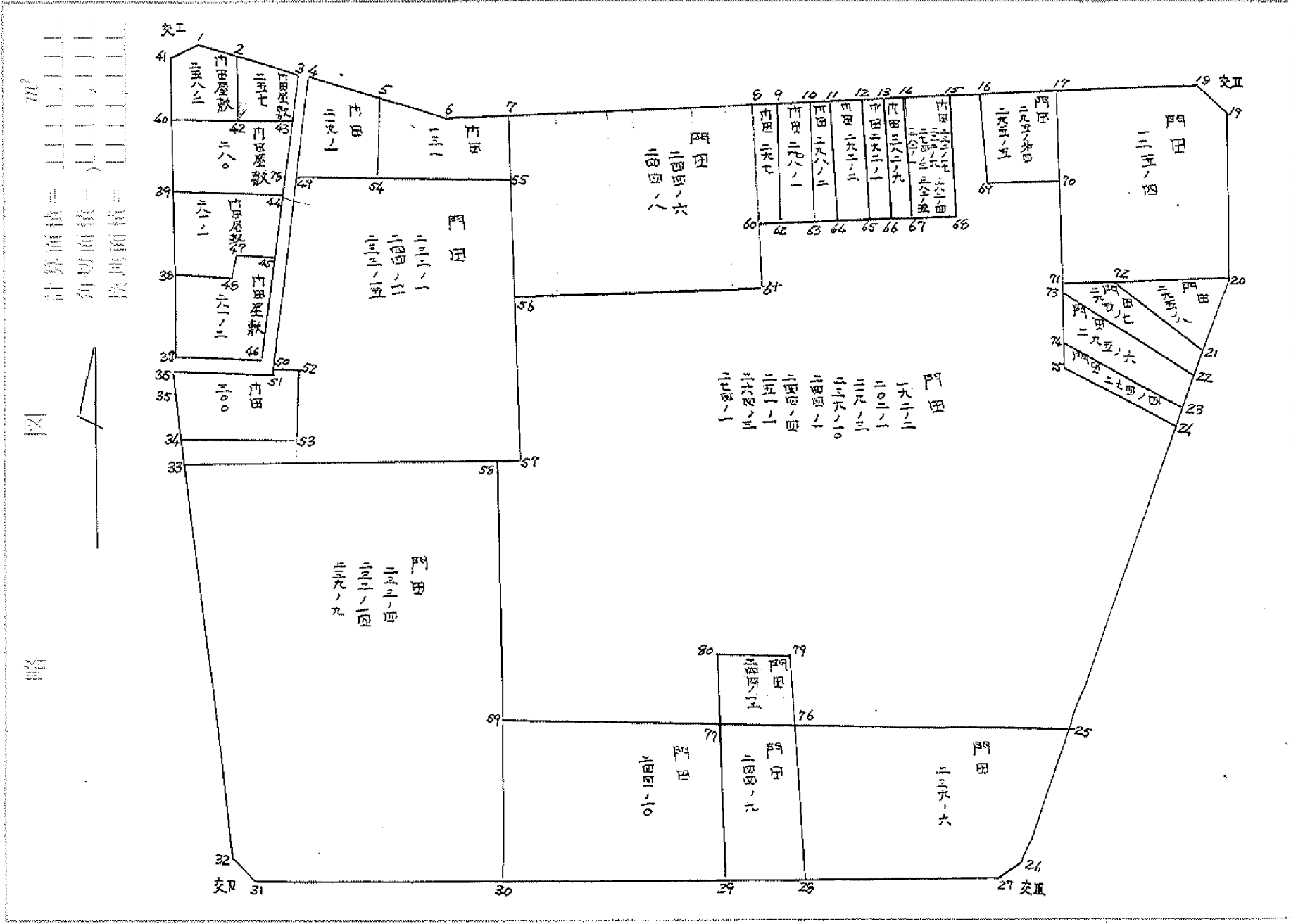


第一號表用紙 (No. 14)

三



略 図

計算面積 (m²)
 角切面積 (m²)
 換地面積 (m²)

街廓点坐标及街廓面积计算簿 **街区** **街区** 街廓番号 (No. **14**)

点	方位角 (A)	距離 (S)	cos A	Sin A	x	y	(3) 複緯距	(4) 複經距	(1)×(4)	(2)×(3)
			(1) S Cos A	(2) S Sin A						
I					428.430	899.666				
6	17.010	45.405	46.165	14.018	428.430	899.666	17.010	65.605		
II	8.113	23.286	43.7	10.22	427.462	917.7	25.907	322.096		
20	20.266	0.716	45.7	0.23	423.673	917.7	28.060	502.662		
II	127.430	77.514	168.103	120.1	187.1	187.1	187.1	674.632		
N	7.672	206.274	67.7	63.1	190.7	66.1	305.676	190.666		
36	86.369	1.976	1.91	0.62	190.7	66.1	211.433	13.656		
I	62.630	5.861	428.430	899.666	428.430	899.666	62.630	5.861		
点檢点坐标計算							Σ			
							倍面積	69887.332748	69887.332748	
							面積	34943.669374	34943.669374	
							m × 0.3025 = 坪			

街廓点坐標及街廓面積計算簿

角切

街廓番号 (No. 14)

点	方位角(A)	距離(S)	Cos A		Sin A		x	y	(3) 複線距	(4) 複線距	(1)×(4)	(2)×(3)
			(1) S Cos A	(2) S Sin A								
I												
V28 V30 V899 666												
1			-	0.7021	1.8731	1.29	2.32	1.897	2.72	-	-	-
41			-	1.2901	2.0591	1.30	4.22	1.899	8.32	-	-	-
I			+	1.9921	0.1244	V28	V30	V899	666	-	-	-
											倍面積	3.861588 ✓
											面積	1.930794 ✓
18												
V37 V33 V624 944												
II			+	0.1061	2.9981	V37	6.27	1.622	9.47	+	+	+
19			-	2.9981	0.1061	8.60	4.25	1.623	0.63	-	-	+
18			+	2.9921	2.5921	V37	V33	V624	944	+	+	+
											倍面積	8.976768 ✓
											面積	4.488384 ✓
点檢点坐標計算										Σ		
										倍面積		
										面積		
										m × 0.3025 = 坪		

街廓点坐标及街廓面积计算簿

角切

角切

街廓番号 (No. 144)

点	方位角(A)	距離(S)	Cos A		Sin A		x	y	(3) 複線距	(4) 複線距	(1)×(4)	(2)×(3)
			(1) S Cos A	(2) S Sin A								
26												
II			2.663	1.557	684.103	1701.187	2.463	1.049	+	+		
27			0.112	2.998	686.991	1706.185	4.084	6.116	-	+		
26			2.451	6.557	682.460	699.628	2.451	6.147	-	-		
										倍面積	7850482	✓
										面積	3929241	✓
32												
31			2.073	1.932	677.505	1905.663	2.073	1.942	-	-		
IV			0.074	1.998	677.631	1907.661	6.072	1.906	+	+		
32			1.999	0.066	674.632	1907.645	1.999	0.066	-	-		
										倍面積	3997406	✓
										面積	1998703	✓
点檢点坐标計算										Σ		
										倍面積		
										面積		
										m × 0.3025 = 坪		

街廓点坐标及街廓面积计算簿 用田屋敷 248-2

街廓番号 (No. 15)

点	方位角 (A)	距離 (S)	Cos A		Sin A		x	y	(3) 複 総 距	(4) 複 総 距	(1)×(4)	(2)×(3)
			(1) S Cos A	(2) S Sin A								
1												
2			1.7171		0.584		1.29232	0.897773	1.7171	0.584		
42			16.099		17.533		17.533	7.882				
40			0.596		31.039		31.039	0.062				
41			13.932		16.512		16.512	5.119				
1			1.2901		2.059		1.290	2.059				
点検点坐标計算										Σ		
										係 総 距	197.189492	197.189492
										面 積	98.594746	✓
										m × 0.3025 = 坪		

街廓点坐标及街廓面积计算簿

門田屋敷 280

街廓番号 (No. 14)

点	方位角(A)	距離(S)	cos A	Sin A	x	y	(3) 複線距	(4) 複線距	(1)×(4)	(2)×(3)	
			(1) S Cos A	(2) S Sin A							
60											
43			1.7311	19.609	166.646	1901.133					
38			13.250	0.526	188.181	881.725	1.731	19.609	-	-	
44			5.863	0.275	63.278	882.464	16.712	39.292	-	+	
39			1.726	20.373	63.422	902.917	39.922	16.806	-	+	
40			19.078	1.784	166.646	1901.133	19.078	1.784	-	-	
点検点坐标計算								Σ			
								倍面積	764.984	389.764	904.389
								面積	382.492	194.7	✓
								m × 0.3025 = 坪			

市廳測量課製

街廓点坐標及街廓面積計算簿 門田屋敷 281-1

街廓番号 (No. 14)

点	方位角(A)	距離(S)	Cos A		Sin A		x	y	(3) 複緯距	(4) 複經距	(1)×(4)	(2)×(3)
			(1) S Cos A	(2) S Sin A								
49							463.542	902.917				
46		-	1.724	20.373	464.278	882.546	1.726	20.373	-	-	-	-
44		-	9.157	0.463	476.634	883.007	12.609	60.283	-	+	+	+
47		+	0.660	13.529	473.774	896.436	21.106	26.291	+	+	+	+
48		-	5.266	0.257	479.061	896.793	26.712	12.605	-	+	+	+
38		+	0.415	7.530	478.196	904.323	30.533	6.718	+	+	+	+
49		+	15.066	1.406	483.542	902.917	15.066	1.406	-	-	-	-
点検点坐標計算										Σ		
										倍面積	471.586953	471.586953
										面積	235.793426	
										m × 0.3025 = 坪		

街廓點坐標及街廓面積計算簿

門牌屋數 281-2

街廓番號 (No. 14)

點	方位角(A)	距離(S)	Cos A		Sin A		x	y	(3) 複經距	(4) 複經距	(1)×(4)	(2)×(3)
			(1) S Cos A	(2) S Sin A								
38							478.496/906.323/					
48			- 0.2651	7.5301	479.061/896.793/		0.4451	7.630	-		-	
47			+ 5.2661	0.2571	473.774/896.436/		4.3761	15.317	+		+	
45			- 0.6601	13.5271	476.624/883.007/		8.9821	29.103	-		+	
46			- 17.7071	0.8951	492.162/883.902/		9.3861	4.737	-		+	
47			+ 2.6741	21.4651	489.468/904.367/		26.518	19.397	+		+	
38			+ 10.9721	1.0241	478.496/906.323/		10.9721	1.024	-		-	
點檢點坐標計算										Σ		
										倍面積	642.244017/642.244017	
										面積	321.1220086	
										m × 0.3025 = 坪		

街廓点坐標及街廓面積計算簿

門田 300

街廓番号 (No. 14)

点	方位角(A)	距離(S)	Cos A		Sin A		x	y	(3) 複緯距	(4) 複経距	(1)×(4)	(2)×(3)
			(1) S Cos A	(2) S Sin A								
36												
V1			- 2.761'	23.002'	√93.823/882.687	2.761'	23.002'	-	-			
V0			1 0.727'	0.037'	√93.096/882.687	6.796'	66.061'	1	1			
V2			- 0.283'	7.336'	√93.379/874.112	6.351'	63.616'	-	-			
V3			- 9.232'	0.422'	√62.611/874.112	13.866'	60.318'	-	-			
34			1 1.084'	30.182'	√61.427/904.726	22.014'	29.704'	1	1			
36			1 10.465'	0.239'	√91.062/904.726	10.465'	0.239'	1	1			
点檢点坐標計算										Σ		
										掃面積	572.310652	572.310652
										面積	286.155326	✓
										m × 0.3025 = 坪		

街廓点坐標及街廓面積計算簿

門田 131

街廓番号 (No. 14)

点	方位角(A)	距離(S)	Cos A		Sin A		x	y	(3) 複線距	(4) 複經距	(1)×(4)	(2)×(3)
			(1) S Cos A	(2) S Sin A								
4							1876.629	229.651				
6			- 6.888	16.717	16.717	11.605	26.777	6.888	16.717	-	-	
7			+ 0.371	10.568	10.568	11.605	26.777	0.371	10.568	-	-	
44			- 16.743	0.576	0.576	11.605	26.777	16.743	0.576	-	-	
46			+ 0.974	26.638	26.638	11.605	26.777	0.974	26.638	-	-	
5			+ 20.286	0.829	0.829	11.605	26.777	20.286	0.829	-	-	
点檢点坐標計算										Σ		
										倍面積	888.084470	888.084470
										面積	444.042235	444.042235
										m × 0.3025 = 坪		

街廓点坐标及街廓面积计算簿 門田 ²³²⁻¹ ²⁴⁴⁻¹¹ ²³³⁻¹⁵

街廓番号 (No. 14)

点	方位角(A)	距離(S)	Cos A (1) S Cos A	Sin A (2) S Sin A	x	y	(3) 複線距	(4) 複線距	(1)×(4)	(2)×(3)
49					559.502	800.751				
54			0.436	9.964	559.938	870.787	0.436	9.964		
55			0.974	26.538	560.912	844.249	1.846	46.466		
56			19.235	0.704	560.147	844.953	22.055	72.300		
57			27.529	1.007	607.676	845.960	68.819	70.589		
33			2.150	59.858	605.526	905.812	94.196	9.724		
34			3.999	0.092	601.527	905.726	88.049	50.042		
53			1.084	30.182	602.611	875.544	85.134	19.768		
52			9.232	0.432	593.379	875.112	76.986	10.846		
50			0.283	7.336	593.096	882.449	67.471	3.942		
49			33.594	1.697	559.502	800.751	33.594	1.697		
点檢点坐标計算								Σ		
								倍面積	3497.083275	3497.083275
								面積	1749.541637	✓
								m × 0.3025 = 坪		

街廊点坐标及街廊面积计算簿 附图 298-1

街廊番号 (NO.)

点	方位角(A)	距離(S)	Cos A		Sin A		x	y	(3) 複經距	(4) 複經距	(1)×(4)	(2)×(3)
			(1) S Cos A	(2) S Sin A								
9							540.866	720.995				
10			+ 0.245	+ 6.990	+ 0.245	+ 6.990	540.621	714.005	+ 0.245	+ 6.990		+ 0.245
63			- 16.178	+ 0.424	- 16.178	+ 0.424	556.799	713.581	+ 15.688	+ 14.404		- 16.178
62			- 0.016	- 6.996	- 0.016	- 6.996	556.783	720.577	+ 31.850	+ 7.832		+ 0.016
9			+ 15.917	- 0.418	+ 15.917	- 0.418	540.866	720.995	+ 15.917	+ 0.418		+ 15.917
点檢点坐标計算										Σ		
										倍面積	224.787368	224.787368
										面積	112.393684	✓
										m × 0.3025 = 坪		

街廓点坐標及街廓面積計算簿 門田 298-2

街廓番号 (No. 14)

点	方位角(A)	距離(S)	Cos A		Sin A		x	y	(3) 複緯距	(4) 複経距	(1)×(4)	(2)×(3)
			(1) S Cos A	(2) S Sin A								
10												
							460.621	1716.005				
11			+	0.143	4.093	460.628	1709.922	+	0.143	4.093	+	+
66			-	16.320	0.429	46.809	1709.493	-	16.044	8.695	-	-
63			+	0.009	4.098	46.799	1713.481	+	32.365	4.936	+	+
10			+	16.178	0.424	46.621	1716.005	+	16.178	0.424	+	+
点検点坐標計算										Σ		
										倍面積	132.868585	132.868585
										面積	66.434292	✓
										m × 0.3025 = 坪		

中央測量院 測量課 測量部

街廓点坐标及街廓面积计算簿 門田292-2

街廓番号 (No. 14)

点	方位角(A)	距離(S)	Cos A		Sin A		x	y	(3) 複經距	(4) 複緯距	(1)×(4)	(2)×(3)
			(1) S Cos A	(2) S Sin A								
11							460.678	1709.922				
12			+ 0.273	8.355	+ 0.273	8.355	460.185	1701.567	+ 0.273	8.355		+
65			- 16.735	0.379	+ 16.735	0.379	46.921	1701.168	- 16.735	17.109		-
66			+ 0.112	8.326	+ 0.112	8.326	46.809	1709.493	+ 0.112	9.183		+
11			+ 16.330	0.429	+ 16.330	0.429	460.678	1709.922	+ 16.330	0.429		+
点檢点坐标計算										Σ		
										倍面積	275.837034	275.837034
										面積	137.918517	✓
										m × 0.3025 = 坪		

中野区測量課

街廓点坐標及街廓面積計算簿

門田 292-1

街廓番号 (No. 14)

点	方位角(A)	距離(S)	Cos A		Sin A		x	y	(3) 複緯距	(4) 複經距	(1)×(4)	(2)×(3)
			(1) S Cos A	(2) S Sin A								
12							+60.184	+701.467				
13		1	0.165	4.705	+60.020	+696.862	0.165	4.705				
66		16.964	0.440	4.766	+6.984	+696.622	16.634	9.850				
64		1	0.064	4.766	+6.921	+701.168	33.534	5.544				
12		16.735	0.399	4.766	+6.184	+701.467	16.735	0.399				
点檢点坐標計算										Σ		
										積面積	159.286994	159.286994
										面積	77.643497	✓
										m × 0.3025 = 坪		

街廓点坐標及街廓面積計算簿 門田 382-9

街廓番号 (No. 14)

点	方位角(A)	距離(S)	Cos A		Sin A		x	y	(3) 複緯距	(4) 複経距	(1)×(4)	(2)×(3)
			(1) S Cos A	(2) S Sin A								
13												
14			0.1051	2.9981	0.9141	693.8644	0.1051	2.999	+	-		
67		17.110	0.1121	3.0001	0.7071	693.4221	16.900	6.438	-	-		
66		0.041	3.0001	0.9804	696.6221	33.969	3.380	+	+			
13		16.964	0.1101	2.9999	0.9141	696.8621	16.964	0.440	+	+		
点検点坐標計算										Σ		
										係数積	102.216150	102.216150
										面積	51.108075	✓
										m × 0.3025 = 坪		

市測量課 測量係

街廓点坐標及街廓面積計算簿

門田 232-1X 482-1 街廓番号 (No. 14)

点	方位角(A)	距離(S)	Cos A		Sin A		複線距	(4) 複線距	(1)×(4)	(2)×(3)	
			(1) S Cos A	(2) S Sin A	X	Y					
16											
N			+	0.799	22.769	11.64	671.106	0.799	22.769	+	+
68			-	18.219	0.691	11.64	670.625	16.621	46.197	-	-
67			+	0.310	22.997	11.64	693.622	34.630	23.991	+	+
16			+	17.110	0.112	11.64	693.866	17.110	0.462	+	+

点検点坐標計算

Σ	
倍面積	808.513771
面積	404.256885 ✓

m × 0.3025 = 坪 変更後の資料なし

市街地調査委員会

街廓点坐標及街廓面積計算簿

門牌 295-26

街廓番号 (No. 14)

点	方位角(A)	距離(S)	Cos A		Sin A		x	y	(3) 複線距	(4) 複線距	(1)×(4)	(2)×(3)
			(1) S Cos A	(2) S Sin A								
16												
							138.688	653.207				
17			0.360	10.288	0.360	10.288	138.688	653.207	0.360	10.288	+	+
20			11.644	0.222	11.644	0.222	138.688	653.207	11.644	0.222	-	+
69			0.269	10.035	0.269	10.035	138.688	653.207	0.269	10.035	-	+
16			11.563	0.031	11.563	0.031	138.688	653.207	11.563	0.031	+	+
点檢点坐標計算										Σ		
										位面積	235.656246	235.656246
										面積	117.828123	✓
										m × 0.3025 = 坪		

中區測量隊 測量員 蔡金發

街廓点坐標及街廓面積計算簿 門田 124-4

街廓番号 (No. 14)

点	方位角(A)	距離(S)	Cos A (1) S Cos A	Sin A (2) S Sin A	x	y	(3) 複緯距	(4) 複經距	(1)×(4)	(2)×(3)
17						538.128	662.919			
18			+ 0.596	16.964	537.533	621.954	+ 0.596	16.964		
19			- 2.872	2.872	560.624	623.063	- 1.702	36.920		
20			- 17.245	0.610	673.673	623.673	+ 21.842	39.102		
21			+ 0.300	19.613	673.373	643.286	39.790	19.879		
17			+ 19.245	0.367	538.128	662.919	- 19.245	0.367		
点檢点坐標計算								Σ		
								倍面積	772.22037	772.22037
								面積	306.110185	
								m × 0.3025 = 坪		

街廓点坐標及街廓面積計算簿

門田 294-8

街廓番号 (No. 14)

点	方位角(A)	距離(S)	Cos A (1) S Cos A	Sin A (2) S Sin A	x	y	(3) 複緯距	(4) 複經距	(1)×(4)	(2)×(3)	
22						416.660.692					
20			0.2571	16819.447.673		623.673	0.2571	16819			
21			7.283	6630.566.916		628.103	7.797	29.208			
22			7.560	12389.447.660.692		692	7.560	12389			
点檢点坐標計算								Σ			
								倍面積	123.631287	123.631287	
								面積	61.815643		
								m × 0.3025 = 坪			



街廓点坐標及街廓面積計算簿 門田 295-7

街廓番号 (No. 14)

点	方位角 (A)	距離 (S)	Cos A		Sin A		x	y	(3) 複縱距	(4) 複経距	(1)×(4)	(2)×(3)
			(1) S Cos A	(2) S Sin A								
71							417.373	662.286				
72			- 0.043	2.794	417.616	660.692	0.043	2.794				
21			- 7.540	12.389	66.956	628.103	7.626	17.977				
22			- 4.660	2.836	69.616	630.938	19.926	27.531				
73			+ 7.531	12.637	62.085	662.375	16.756	12.259				
71			+ 4.712	0.089	417.373	662.286	4.712	0.089				

点檢点坐標計算

Σ

倍面積 172.05802
面積 86.02901

m × 0.3025 = 坪

街廓点坐标及街廓面积计算簿 門田 295-6

街廓番号 (No. 14)

点	方位角(A)	距離(S)	cos A	Sin A	x	y	(3) 複經距	(4) 複經距	(1)×(4)	(2)×(3)
			(1) S Cos A	(2) S Sin A						
73					562.025	663.075				
22			7.531	12.637	616.163	938.7	7.531	12.637	-	-
23			3.987	2.606	573.133	966.7	19.019	22.668	+	+
76			6.087	10.136	579.22	663.679	16.909	9.927	+	+
73			5.621	0.104	566.605	663.375	5.621	0.104	-	-

点檢点坐标計算

Σ

俯面積 122.905596
面積 61.452799 ✓

m × 0.3025 = 坪

街廓点坐标及街廓面积计算簿 町田 276-6

街廓番号 (No. ~~14~~)

点	方位角(A)	距離(S)	Cos A		Sin A		x	y	(3) 複経距	(4) 複緯距	(1)×(4)	(2)×(3)
			(1) S Cos A	(2) S Sin A								
76							567.506	663.679				
23			6.067	10.135	573.573	623.364	6.067	10.135				
24			2.564	15.491	576.118	634.893	14.679	18.721				
25			5.190	8.651	570.932	643.566	12.066	8.521				
76			3.432	0.065	567.506	663.679	3.432	0.065				
点検点坐标計算										Σ		
										倍面積	65.218290	65.218290
										面 積	32.609145	✓
										m × 0.3025 = 坪		

街廓点坐标及街廓面积计算簿 門田 192-2 266-1 街廓番号 (No. 14)

点	方位角(A)	距離(S)	Cos A		Sin A		x	y	(4) 複經距	(1)×(4)	(2)×(3)
			(1) S Cos A	(2) S Sin A	(3) S Cos A	(4) S Sin A					
56							180.167	1866.913			
61			0.094	116.772	180.043	1728.181	0.094	116.772			
60			23.287	0.264	556.766	727.917	23.475	233.608			
64			0.062	18.626	556.808	709.693	46.720	252.496			
68			0.527	39.068	557.336	670.625	46.151	309.988			
15			18.219	0.691	539.116	671.106	63.843	348.375			
16			0.628	17.899	538.688	643.207	82.690	365.593			
69			11.663	0.031	550.061	643.176	71.765	383.523			
70			0.269	10.035	569.772	663.161	60.491	393.589			
75			21.166	0.603	570.938	663.566	39.584	403.221			
26			6.180	8.661	576.118	636.893	13.238	411.469			
25			86.829	62.817	662.967	687.710	76.771	367.303			
点檢点坐标計算									Σ		
									倍面積		
									面積		
									m × 0.3025 = 坪		

中 國 鐵 道 部 鐵 道 局 設 計 院

街廓点坐標及街廓面積計算簿 門田 192-2 266-1 街廓番号 (No. 14)

点	方位角(A)	距離(S)	Cos A		Sin A		x	y	(4) 複經距	(1)×(4)	(2)×(3)
			(1) S Cos A	(2) S Sin A	(3) 複緯距	(4) 複經距					
76			+	3.6907	97.325/659.257	178.4	0.257	-161.910	+217.161	+	+
79			+	8.6361	0.316/650.663	178.6	7.197	149.626	+120.152	+	-
80			+	0.6441	14.629/650.119	179.9	0.687	140.488	+105.839	+	+
77			-	8.5961	0.316/658.713	179.9	6.664	148.538	-90.894	-	+
79			+	1.9781	63.162/656.734	184.2	8.267	155.154	+97.416	+	+
78			+	6.9232	1.872/607.697	185.0	9.467	103.938	-13.874	-	-
77			-	0.1791	6.776/607.676	186.4	9.607	54.879	-7.008	-	-
76			+	27.5291	1.007/580.167	186.6	9.537	27.529	-1.007	-	-
点檢点坐標計算									Σ		
									倍面	34550.4142	34550.414263
									面	77275.207131	✓
									㎡ × 0.3025 = 坪		

中 國 地 產 測 量 師 會 考 試 會

街廓点坐标及街廓面积计算簿 門田 246-12

街廓番号 (No. 14)

点	方位角(A)	距離(S)	cos A	Sin A	x	y	(3)	(4)	(1)×(4)	(2)×(3)	
			(1) S Cos A	(2) S Sin A			複経距	複経距			
80					640	1194	799	3680			
79			- 0.644	16.829	640	663	1786	719	0.544	14.629	-
76			- 0.579	0.361	649	247	724	0.345	9.682	28.942	+
77			+ 0.644	16.829	648	712	799	664	17.732	13.997	+
80			+ 0.644	0.361	640	1194	799	3680	0.594	0.316	-
点檢点坐标計算							Σ				
							倍面積	251.787060	251.787060		
							面積	125.893530	✓		
							m × 0.3025 = 坪				

街廓点坐標及街廓面積計算簿

門田 266-10

街廓番号 (No. 14)

点	方位角(A)	距離(S)	Cos A		Sin A		x	y	(3) 複緯距	(4) 複經距	(1)×(4)	(2)×(3)
			(1) S Cos A	(2) S Sin A								
49							646.72	282.826				
27			- 1.978	0.836	63.12	713.799	666	1.978	+ 53.162	-	-	
29			- 22.696	0.863	63.12	409.200	699	22.652	+ 105.490	-	+	
30			+ 1.978	0.836	63.19	431.843	629	47.370	+ 51.465	+	+	
49			+ 22.696	0.863	63.16	734.842	826	22.696	- 0.863	-	-	
点檢点坐標計算										Σ		
										倍面積	2417.144354	2417.144354
										面積	1208.572177	
										m × 0.3025 = 坪		

街廓点坐标及街廓面积计算簿 門田 266-9

街廓番号 (No. 14)

点	方位角(A)	距離(S)	cos A	Sin A	x	y	(3) 複經距	(4) 複緯距	(1)×(4)	(2)×(3)	
			(1) S Cos A	(2) S Sin A							
77					658.713	1799.664					
76			0.544	0.834	14.629	14.629	0.544	14.629	-	-	
28			0.834	0.544	22.696	22.696	0.834	22.696	-	-	
29			0.544	0.834	14.629	14.629	0.544	14.629	-	-	
77			0.834	0.544	22.696	22.696	0.834	22.696	-	-	
点檢点坐标計算							Σ				
							倍面積	664.946960	664.946960		
							面積	332.473480	332.473480		
							m × 0.3025 = 坪				

街廓点坐標及街廓面積計算簿 門田239-6

街廓番号 (No. 14)

点	方位角(A)	距離(S)	$\frac{\cos A}{(1) S \cos A}$	$\frac{\sin A}{(2) S \sin A}$	x	y	(3) 複緯距	(4) 複經距	(1)×(4)	(2)×(3)
76					659.257	785.035				
25		3.690	-	97.325	662.947	710.7	3.690	97.325	-	-
26		19.593	-	11.919	682.540	699.628	26.973	182.732	-	+
27		2.451	-	4.557	684.991	704.185	49.017	166.257	-	+
28		3.038	+	81.684	681.953	785.869	48.430	80.016	+	+
76		22.696	+	0.834	659.257	785.035	22.696	0.834	-	-
点検点坐標計算								Σ		
								倍面積	4122.733089	4122.733089
								面積	2061.366544	
								m × 0.3025 = 坪		

中産測量株式会社