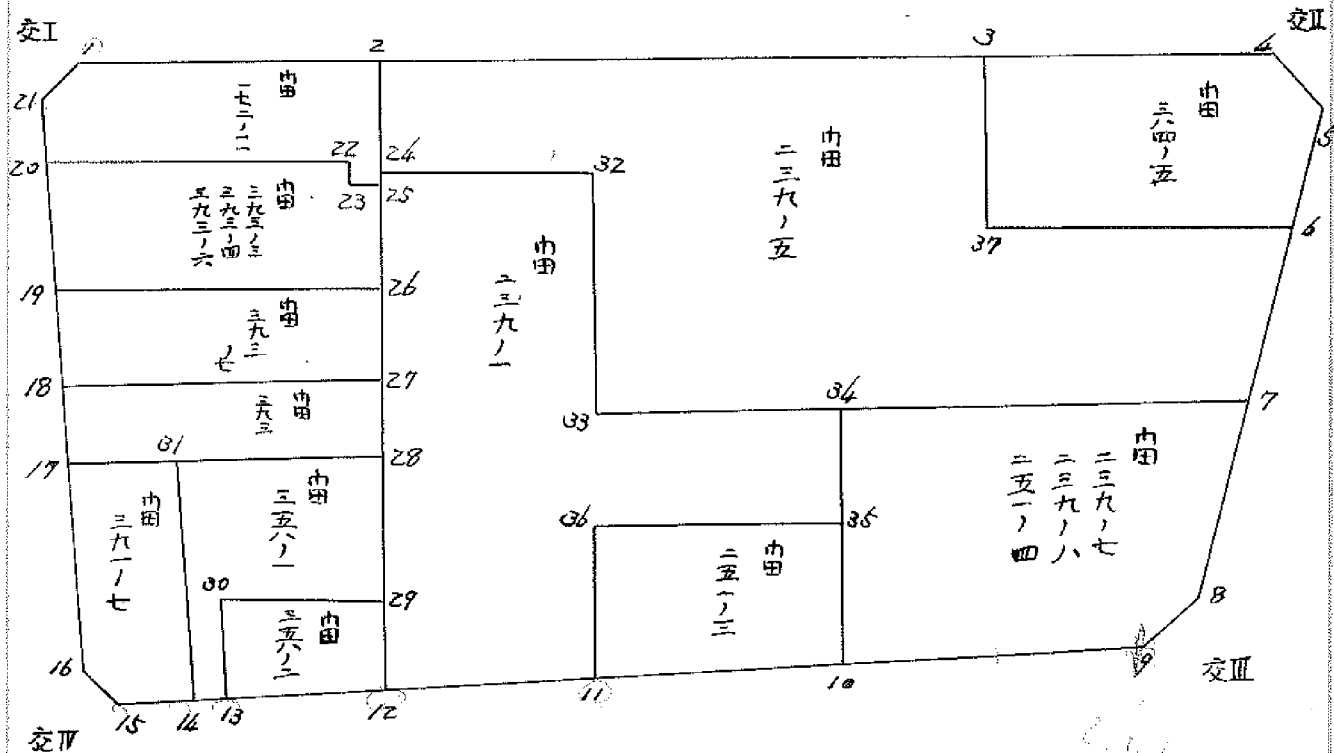


# 街廓原一覽表用紙 (No. 19)

略 図

計算面積 = \_\_\_\_\_ m<sup>2</sup>  
 角切面積 = \_\_\_\_\_  
 換地面積 = \_\_\_\_\_



街廓点坐标及街廓面积计算簿

街区

街区 街廓番号 (No. 19)

点	方位角(A)	距離(S)	Cos A	Sin A	x	y	(3) 複線距	(4) 複線距	(1)×(4)	(2)×(3)	
			(1) S Cos A	(2) S Sin A							
I					686.9474	866.4824					
II			- 5.9821	160.933	692.9094	704.7401	- 5.9821	160.933	-	-	
III			- 68.1821	39.0201	761.1214	766.7704	- 80.146	282.644	-	↑	
IV			- 1.776	122.368	762.897	867.138	- 160.164	121.256	-	↑	
I			1 75.9601	0.566	686.9474	866.4824	75.960	0.566	-	-	
点檢点坐标計算								Σ			
								倍面積	20690.908528	20690.908528	
								面積	10245.451766	✓	
								m × 0.3025 = 坪			

街廓点坐標及街廓面積計算簿

# 角切

角切 街廓番号 (No. 19)

点	方位角(A)	距離(S)	cos A	Sin A	x	y	(3) 複緯距	(4) 複経距	(1)×(4)	(2)×(3)
			(1) S Cos A	(2) S Sin A						
I					686.947	1866.482				
/			0.074	1.999	50.831	1866.482	0.074	1.999	-	-
21			1.926	2.041	138.947	1866.482	2.076	1.986	-	+
I			2.000	0.015	138.947	1866.482	2.000	0.015	-	-
								倍面積	0.999110	0.999110
								面積	1.999665	✓
6					692.827	1708.768				
II			0.112	2.998	77.611	1708.768	0.112	2.998	-	-
4			2.606	1.490	180.419	1708.768	2.828	1.606	-	+
6			2.716	1.609	180.419	1708.768	2.716	1.609	-	+
点檢点坐標計算								Σ		
								倍面積	7.973672	7.973672
								面積	0.986806	✓
								m × 0.3025 = 坪		

# 街廓點坐標及街廓面積計算簿 **角切**

角切 街廓番號 (No. 19)

點	方位角 (A)	距離 (S)	Cos A		Sin A		x	y	(3) 複緯距	(4) 複經距	(1)×(4)	(2)×(3)
			(1) S Cos A	(2) S Sin A								
8							248.417	763.280				
III			- 2.604	1.690	761.121	766.770	- 2.604	1.690				+
9			- 0.066	0.000	761.164	767.770	- 0.262	6.990				+
8			+ 2.648	1.690	748.417	763.280	- 2.648	1.690				-
										倍面積 7.766440		7.766440
										面積 0.870220		✓
16							760.897	867.123				
IV			- 1.971	1.985	762.868	864.138	- 1.971	1.985				-
IV			- 0.029	2.000	762.897	867.138	- 3.971	1.970				+
16			+ 2.000	0.067	760.897	867.123	- 2.000	0.067				-
點檢點坐標計算										Σ		
										倍面積 0.999565		0.999565
										面積 1.899782		✓
										m × 0.3025 = 坪		

街廓点坐標及街廓面積計算簿

門田 172-11

街廓番号 (No. 19)

点	方位角(A)	距離(S)	Cos A		Sin A		x	y	(3) 複緯距	(4) 複経距	(3)×(4)	(2)×(3)
			(1) S Cos A	(2) S Sin A								
1							687.0314	866.4831				
2			- 0.8371	22.4921	687.8684	862.0911	- 0.8371	22.4921	-			-
26			- 12.121	0.4671	699.9894	862.4381	- 13.796	11.637	-			+
24			- 1.863	0.0921	701.8321	862.6201	- 27.529	66.008	-			+
23			- 0.074	1.6701	701.7481	866.2901	- 27.528	12.266	-			+
22			- 3.2731	0.0961	698.6841	866.1941	- 26.191	60.682	-			-
20			- 0.230	22.4711	698.2411	866.6651	- 22.676	18.307	-			+
21			- 9.2941	0.0581	689.9471	866.4971	- 13.166	4.096	-			-
11			- 1.9261	20.161	687.0314	866.4831	- 1.926	2.014	-			-
点檢点坐標計算										Σ		
										倍面積	541.148765	541.148765
										面積	270.574372	✓
										m × 0.3025 = 坪		

街廓点坐標及街廓面積計算簿

門牌 490 - 3

街廓番号 (No. 19)

点	方位角(A)	距離(S)	cos A	Sin A	x	y	(3) 樓緯距	(4) 樓經距	(1)×(4)	(2)×(3)	
			(1) S Cos A	(2) S Sin A							
20					678.25	4866.66					
22	230°		0.236	0.971	159.19	1971.79	22.67	117.91			
23	132°		0.976	0.217	1022.79	290.18	9.74	46.86			
24	90°		1.000	0.000	1029.79	290.18	7.09	46.62			
26	170°		-0.170	0.985	-236.56	2117.72	11.27	67.69			
19	170°		-0.170	0.985	-236.56	2117.72	29.21	23.44			
20					678.25	4866.66					
点檢点坐標計算								Σ			
								樓面積	681.760747	681.760747	
								面積	340.880373	✓	
								m × 0.3025 = 坪			

中國測量師公會

街廓点坐標及街廓面積計算簿

門牌 090-7

街廓番号 (No. 19)

点	方位角(A)	距離(S)	cos A	Sin A	x	y	(3) 複緯距	(4) 複經距	(1)×(4)	(2)×(3)	
			(1) S Cos A	(2) S Sin A							
19					712.7714	866.7714					
26			0.1701	23.656	121.2941	114.1144	0.1701	23.656			
27			7.1151	0.3161	220.0464	63.14	7.4351	46.996			
18			0.2201	23.3921	159.8364	820.1	16.3501	232.99			
19			7.0651	0.0521	712.7714	866.7714	7.0651	0.0521			
点檢点坐標計算								Σ			
								倍面積	333.642080	333.642080	
								面積	166.821040	✓	✓
								m × 0.3025 = 坪			

街廓点坐標及街廓面積計算簿

門田 090

街廓番号 (No. 19)

点	方位角(A)	距離(S)	Cos A		Sin A		x	y	(3) 複緯距	(4) 複経距	(1)×(4)	(2)×(3)
			(1) S Cos A	(2) S Sin A								
18							719.836	866.823				
27			0.220		23.392	720.056	863.631	0.220	23.392	-		-
28			16.617		0.691	734.823	866.122	16.617	11.093	-		+
17			0.673		22.911	736.900	866.933	30.901	22.691	+		+
18			16.066		0.110	719.836	866.823	16.066	0.110	-		-
点檢点坐標計算										Σ		
										倍面積	706.824618	706.824618
										面積	353.412309	✓
										m × 0.3025 = 坪		



街廓点坐標及街廓面積計算簿

門田 091-7

街廓番号 (No. 19)

点	方位角(A)	距離(S)	Cos A	Sin A	x	y	(3) 複緯距	(4) 複經距	(1)×(4)	(2)×(3)	
			(1) S Cos A	(2) S Sin A							
17											
31			0.296	0.953	186.817	260.7	0.296	9.693	-	-	
16			0.276	0.961	76.2	76.9	28.135	19.692	-	-	
14			0.119	0.994	26.2	86.8	55.817	11.796	+	+	
16			0.197	0.978	76.0	89.7	53.965	1.606	+	+	
17			0.190	0.981	73.6	90.0	25.997	0.190	-	-	
点檢点坐標計算							Σ				
							倍面積	549.465	549.465		
							面積	274.222717			
							m × 0.3025 = 坪				

街廓点坐標及街廓面積計算簿

門牌 348-1

街廓番号 (No. 19)

点	方位角(A)	距離(S)	cos A	Sin A	x	y	(3) 複線距	(4) 複經距	(1)×(4)	(2)×(3)
			(1) S Cos A	(2) S Sin A						
31					734.186	847.260				
28			0.387	13.118	734.573	846.122	0.387	13.118	-	-
29			16.367	0.728	741.960	846.840	17.41	25.507		1
30			0.227	10.212	741.713	845.062	33.29	16.569		1
13			11.007	0.119	762.720	846.966	44.06	6.474		-
16			0.029	2.000	762.769	846.966	55.077	2.592		1
31			27.563	0.296	734.186	847.260	27.563	0.296		1
点檢点坐標計算								Σ		
								倍面積	66.621006	66.621006
								面積	200.210502	✓
								m × 0.3025 = 坪		

街廓点坐標及街廓面積計算簿 門田 町8-2

街廓番号 (No. 19)

点	方位角(A)	距離(S)	Cos A		Sin A		x	y	(3) 複緯距	(4) 複經距	(1)×(4)	(2)×(3)
			(1) S Cos A	(2) S Sin A								
30												
29			0.227	0.212	17.1	16.2	290.8	271.1				
12			0.660	0.750	78.0	88.5	222.1	252.6	11.094	199.50		
13			0.760	0.646	72.0	54.6	102.2	96.6	21.876	98.56		
30			11.007	0.118	78.1	7.1	290.8	271.1	11.007	0.118		
点檢点坐標計算										Σ		
										倍面積	216.667138	216.667138
										面積	107.033567	✓
										m × 0.3025 = 坪		

街廓点坐標及街廓面積計算簿

門田 209-4

街廓番号 (No. 19)

点	方位角(A)	距離(S)	Cos A		Sin A		x	y	(3) 複緯距	(4) 複經距	(1)×(4)	(2)×(3)	
			(1) S Cos A	(2) S Sin A									
2							1160.868	1862.091					
3			- 3.736	100.647	1.644	761.666	- 3.736	100.647					
37			- 18.125	0.574	709.728	762.318	- 25.597	200.220					
4			- 0.932	26.397	710.711	714.921	- 66.706	225.943					
7			- 19.314	10.291	729.024	726.602	- 66.000	261.869					
33			+ 3.022	87.625	726.003	816.027	- 79.292	163.753					
32			+ 25.070	1.461	700.903	812.987	- 51.200	57.268					
26			+ 0.966	29.651	699.989	862.438	- 26.986	29.757					
2			+ 12.121	0.447	687.868	862.091	- 12.121	0.447					
点檢点坐標計算										Σ			
										倍面積	1763.620	397.5740	6903.97
										面積	3391.340	178	
										m × 0.3025 = 坪			

街廓点坐標及街廓面積計算簿

門田 384-V

街廓番号 (No. 19)

点	方位角(A)	距離(S)	cos A	Sin A	x	y	(3) 複緯距	(4) 複經距	(1)×(4)	(2)×(3)	
			(1) S Cos A	(2) S Sin A							
6					691	606.761	666				
4			1.223	0.996	827.708	768	1.223	32.996			
4			2.716	1.509	1863.707	260	5.162	67.300			
6			15.168	8.691	10417.10	921	23.066	60.127			
7			0.982	26.897	1709	729	37.232	25.049			
6			18.125	0.674	691	606.761	666	18.125	0.674		
点檢点坐標計算								Σ			
								倍面積	1122.643076	1122.643076	
								面積	541.021538		
								m × 0.3025 = 坪			

街廓点坐標及街廓面積計算簿

門田 239-1

街廓番号 (No. 19)

点	方位角(A)	距離(S)	Cos A	Sin A	x	y	(3) 複緯距	(4) 複経距	(1)×(4)	(2)×(3)	
			(1) S Cos A	(2) S Sin A							
26											
22											
33											
36											
34											
36											
11											
12											
26											
点検点坐標計算								Σ			
								倍面積	4706.975427	4706.975427	
								面積	2062.637743		

変更あり

×0.3025=坪

変更後の資料なし

街廓点坐標及街廓面積計算簿

門田 24-1-3

街廓番号 (No. 19)

点	方位角(A)	距離(S)	Cos A		Sin A		x	y	(3) 複緯距	(4) 複経距	(1)×(4)	(2)×(3)
			(1) S Cos A	(2) S Sin A								
361							266.4681814	961.1				
361			0.9861		29.8661761	444.786	0945	0.9861	29.866		-	
101			16.1731		0.664761	727.1786	4411	18.145	59.236		1	
111			0.634		27.8861762	1611.816	637	34.752	28.896		1	
361			17.6931		0.4961766	468.4914	961.1	17.593	0.496		-	
点検点坐標計算										Σ		
										倍面積	1008.718109	1008.718109
										面積	604.039056	✓
										m × 0.3025 = 坪	変更後の資料なし	

街廓点坐標及街廓面積計算簿

門田 209-8  
241-4

街廓番号 (No. 19)

点	方位角(A)	距離(S)	Cos A		Sin A		x	y	(3) 複緯距	(4) 複経距	(1)×(4)	(2)×(3)
			(1) S Cos A	(2) S Sin A								
36							226.986	284.471				
7			2.041	59.169	1.729	0.25	226.602	2.041	59.169			
8			29.492	16.878	1748.417	763.280	33.574	101.660				
9			2.643	6.490	761.164	767.770	65.714	80.072				
10			0.562	38.781	761.727	786.441	68.926	36.821				
36			36.763	0.980	226.986	284.471	36.763	0.980				
点検点坐標計算										Σ		
										倍面積	3379.847607	3379.847607
										面積	1689.923703	✓

1m × 0.8025 = 坪

変更後の資料なし