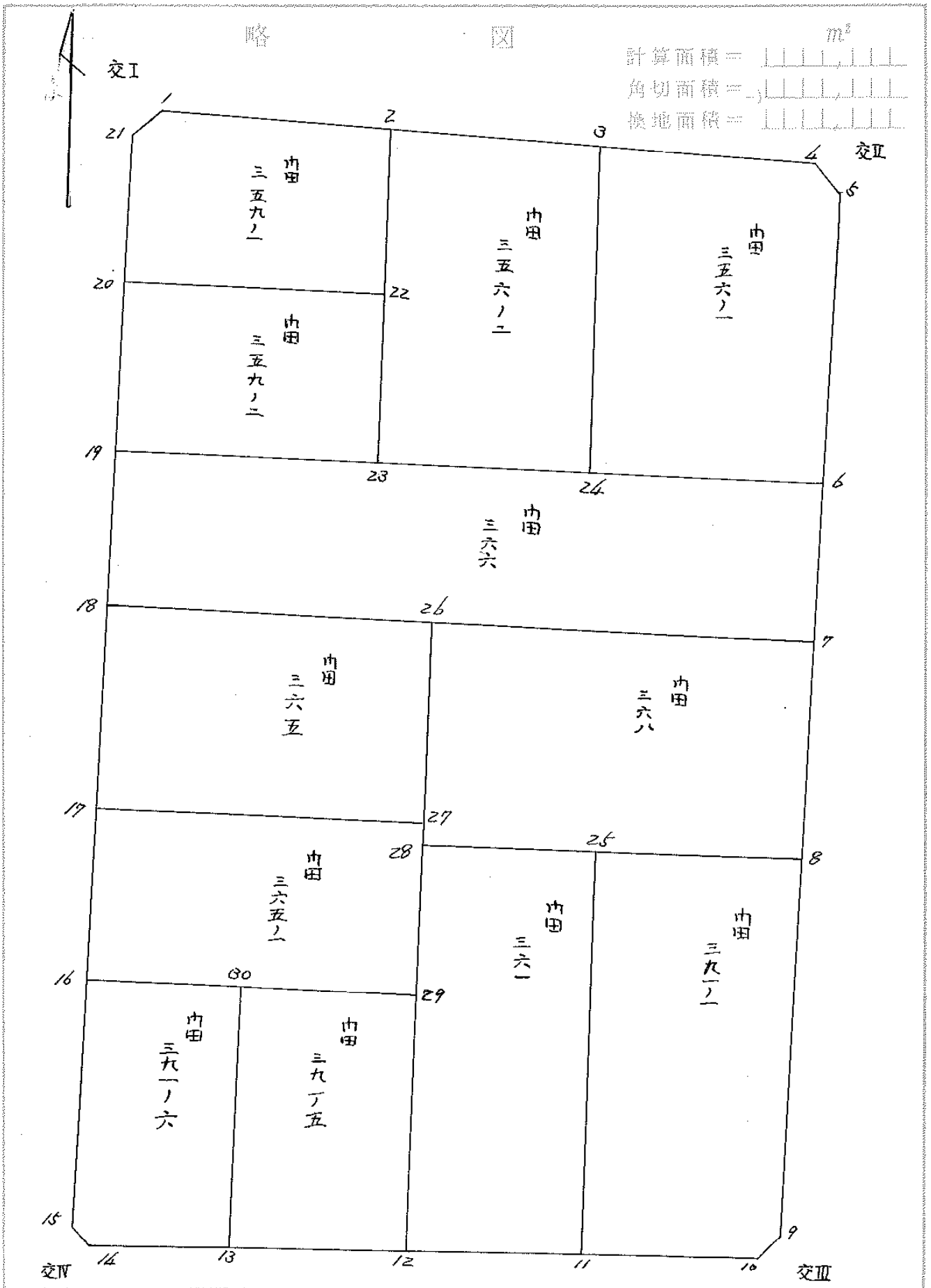


街廓原子一覽表用紙 (No. 20)



街廓点坐標及街廓面積計算簿 **街区**

街廓番号 (No. 20)

点	方位角(A)	距離(S)	Cos A		Sin A		x	y	(3) 複緯距	(4) 複経距	(1)×(4)	(2)×(3)
			(1) S Cos A	(2) S Sin A								
I							885.436	907.536				
II		1000	0.9659	0.2618	965.9	261.8	1851.341	1169.072	1000	0.9659		
III		76.26	0.5669	0.8242	43.2	62.9	1904.541	1231.972	76.26	0.5669		
IV		0.509	0.8990	0.4407	0.45	0.22	1851.791	1169.292	0.509	0.8990		
I		78.073	0.4961	0.8696	38.8	67.1	1890.591	1232.662	78.073	0.4961		
点檢点坐標計算										Σ		
										倍面積	6390.182265	6390.182265
										面積	2086.261122	2086.261122
										m × 0.3025 = 坪		

街廓点坐標及街廓面積計算簿

街廓番号 (No. 20)

角切

点	方位角(A)	距離(S)	Cos A		Sin A		x	y	(3) 複緯距	(4) 複經距	(1)×(4)	(2)×(3)
			(1) S Cos A	(2) S Sin A								
I												
1			- 0.074	1.999	685.508	907.636			0.074	1.999	-	-
2			- 1.926	2.012	687.606	907.649			2.074	1.986		1
I			+ 2.000	0.013	685.606	907.636			2.000	0.013	-	-
										倍面積	3.998962	3.998962
										面積	1.999431	✓
4												
II			- 0.074	1.999	686.706	872.621			0.074	1.999	-	-
5			- 2.000	0.016	688.706	872.696			2.168	0.980		1
4			+ 2.074	1.986	686.660	874.680			2.074	1.986		1
点檢点坐標計算										Σ		
										倍面積	3.999110	3.999110
										面積	1.999666	✓
										m × 0.3025 = 坪		

街廓点坐標及街廓面積計算簿

角切

街廓番号 (No. 20)

点	方位角(A)	距離(S)	Cos A		Sin A		(3) 複緯距	(4) 複經距	(1)×(4)	(2)×(3)
			(1) S Cos A	(2) S Sin A	x	y				
9										
豆			- 2.000	0.015	762.998	873.126	2.000	- 0.015		+
10			- 0.029	2.000	763.027	875.109	0.029	- 2.000		+
9			+ 2.029	2.015	760.998	873.126	2.029	- 2.015		-
									倍面積 0.999665	0.999665
									面積 1.999782	✓
15										
16			- 1.971	1.996	760.678	906.030	1.971	- 1.996		-
10			- 0.029	1.999	760.607	908.032	0.029	- 1.970		+
15			+ 2.000	0.010	761.607	908.019	2.000	- 0.010		-
点檢点坐標計算								Σ		
									倍面積 0.997620	0.997620
									面積 1.998811	✓
								m × 0.3025 = 坪		

街廓点坐標及街廓面積計算簿

135 13

069-1

街廓番号 (No. 20)

点	方位角(A)	距離(S)	Cos A	Sin A	x	y	(3) 複緯距	(4) 複經距	(1)×(4)	(2)×(3)
			(1) S Cos A	(2) S Sin A						
11					625.508	905.507				
21			0.6091	0.9991	625.917	896.508	0.6091	0.9991		
22			11.296	0.0191	637.211	896.507	12.112	21.979		
20			0.0021	13.052	637.210	907.611	23.609	8.906		
21			9.7791	0.0621	647.036	907.549	13.631	6.086		
11			1.926	2.012	625.508	905.507	1.926	2.012		
点檢点坐標計算								Σ		
								倍面積	296.679336	296.679336
								面積	148.289667	
								m × 0.3025 = 坪		

街廓点坐標及街廓面積計算簿

門牌 069-2

街廓番号 (No. 20)

62

点	方位角(A)	距離(S)	Cos A		Sin A		x	y	(3) 複緯距	(4) 複經距	(1)×(4)	(2)×(3)		
			(1) S Cos A	(2) S Sin A										
201							687.218	907.611						
221			+	0.0021	13.066	687.211	896.557	0.002	13.066	+		+		
231			-	11.279	0.019	708.690	896.576	11.276	26.099	-		+		
191			+	0.066	13.107	708.624	907.620	22.899	12.960	+		+		
201			+	11.611	0.072	687.210	907.611	11.611	0.072	-		-		
点檢点坐標計算										Σ				
										倍面積	299.416	667	299.416	557
										面積	49.7	7778		
										m × 0.3025 = 坪				

街廓点坐標及街廓面積計算簿

門牌 056-2

街廓番号 (No. 20)

点	方位角(A)	距離(S)	Cos A		Sin A		x	y	(3) 複緯距	(4) 複經距	(1)×(4)	(2)×(3)
			(1) S Cos A	(2) S Sin A								
ZV							685.917	896.538				
6V			- 0.032	10.256	686.299	896.290			0.032	10.256		
26V			- 22.466	0.008	708.743	896.275			23.209	20.518		
ZV			+ 0.060	10.200	708.690	896.576			66.579	10.226		
ZV			+ 22.770	0.008	685.917	896.538			22.770	0.039		
点検点坐標計算										Σ		
										倍面積	464.76686	464.76686
										面積	292.373426	292.373426
										m × 0.3025 = 坪		

街廓点坐標及街廓面積計算簿

門牌 066-1

街廓番号 (No. 20)

7

点	方位角(A)	距離(S)	Cos A		Sin A		x	y	(3) 複緯距	(4) 複經距	(1)×(4)	(2)×(3)
			(1) S Cos A	(2) S Sin A								
01							686.279	886.280				
41			- 0.0611	9.703	686.660	876.590		0.0611	9.703	-	-	
51			- 2.96	1.996	689.706	872.596		2.796	21.390	-	-	
61			- 20.068	0.166	708.802	872.742		26.938	23.228	-	+	
261			+ 0.059	11.633	708.743	886.275		66.967	11.649	+	+	
01			+ 22.666	0.008	686.279	886.280		22.666	0.008	+	+	
点檢点坐標計算										Σ		
										倍面積	513.166206	513.166206
										面積	256.572102	✓
										m × 0.3025 = 坪		

街廓点坐標及街廓面積計算簿

門牌 066

街廓番号 (No. 20)

点	方位角(A)	距離(S)	Cos A		Sin A		x	y	(3) 複緯距	(4) 複經距	(1)×(4)	(2)×(3)		
			(1) S Cos A	(2) S Sin A										
1P							708.624	907.680						
23			- 0.066	13.107	708.690	894.576			0.066	13.107				
6			- 0.112	21.834	708.802	872.742			0.262	69.068				
7			- 14.065	0.163	722.819	872.845			14.072	89.779		+		
26			+ 0.059	19.865	722.759	892.710			29.029	89.911		+		
18			+ 0.069	15.068	722.828	907.770			29.201	16.993		+		
1P			+ 14.066	0.090	708.624	907.680			14.066	0.090		-		
点檢点坐標計算										Σ				
										倍面積	981.567	0.66	981.567	0.66
										面積	670.796	533		
										m × 0.3025 = 坪				

街廓点坐標及街廓面積計算簿 附圖 066

街廓番号 (No. 20)

点	方位角(A)	距離(S)	Cos A	Sin A	x	y	(3) 複緯距	(4) 複經距	(1)×(4)	(2)×(3)	
			(1) S Cos A	(2) S Sin A							
18					722.690	907.773					
26			- 0.069	15.060	722.759	892.710	- 0.069	15.060	-	-	
27			- 12.228	0.133	734.987	892.577	- 12.066	0.259	-	-	
17			+ 0.100	15.270	734.987	907.950	26.196	15.119	+	+	
18			+ 12.197	0.077	722.690	907.773	12.197	0.077	-	-	
点檢点坐標計算								Σ			
								倍面積	0.70.673.683.70.673.683		
								面積	196.236.836		
								m × 0.3025 = 坪			

街廓点坐標及街廓面積計算簿 門牌 068

街廓番号 (No. 20)

点	方位角(A)	距離(S)	Cos A		Sin A		x	y	(3) 複緯距	(4) 複經距	(1)×(4)	(2)×(3)
			(1) S Cos A	(2) S Sin A								
26							722.759	892.710				
7			0.069	19.865			722.818	872.865	0.069	19.865	-	-
8			0.097	13.267			736.076	872.962	0.097	13.267	-	1
28			0.011	19.623			736.086	892.568	0.011	19.623	-	1
26			0.165	13.327			722.759	892.710	0.165	13.327	1	1
点檢点坐標計算										Σ		
										倍面積	526.9733	4526.9733
										面積	262.4366	721
										m × 0.3025 = 坪		

街廓点坐標及街廓面積計算簿 門牌 066-1

街廓番号 (No. 20)

点	方位角(A)	距離(S)	Cos A		Sin A		x	y	(3) 複緯距	(4) 複經距	(1)×(4)	(2)×(3)
			(1) S Cos A	(2) S Sin A								
17							706.887	907.850				
27			0.100	16.270			706.987	892.577	0.100	16.270	-	-
29			0.669	0.116			765.665	892.661	0.959	30.662	-	-
16			0.009	15.669			765.696	907.919	21.566	15.020	-	+
17			0.797	0.069			706.887	907.850	0.797	0.069	-	-
点検点坐標計算										Σ		
										倍面積	329.665	36.9
										面積	16.802	6.96
										m × 0.3025 = 坪		

街廓点坐標及街廓面積計算簿 門牌 691-6

街廓番号 (No. 20)

点	方位角(A)	距離(S)	Cos A	Sin A	x	y	(3) 複緯距	(4) 複経距	(1)×(4)	(2)×(3)	
			(1) S Cos A	(2) S Sin A							
161					765.6264	907.9194					
301			+ 0.0191	7.622	765.6664	900.0974	0.0191	7.622	+	+	
701			- 17.7281	0.1711	763.4904	900.2264	17.690	15.215	-	-	
161			- 0.085	6.807	763.4784	906.0384	35.503	9.679	-	+	
151			+ 1.971	1.986	761.5074	908.0194	33.617	1.786	+	+	
161			+ 15.823	0.1001	765.6264	907.9194	15.823	0.100	-	-	
点檢点坐標計算								Σ			
							倚面積	269.66691	269.66691		
							面積	134.232455			
							m × 0.3025 = 坪				

街廓点坐標及街廓面積計算簿 門牌 621-6 街廓番号 (No. 26)

点	方位角(A)	距離(S)	Cos A		Sin A		x	y	(3) 複緯距	(4) 複經距	(1)×(4)	(2)×(3)	
			(1) S Cos A	(2) S Sin A									
30													
							765.665	900.097					
29			0.020	7.936	765.665	892.661		0.020	7.936				
121			17.633	0.160	763.278	892.001		17.690	16.032				
100			0.164	7.925	763.090	900.226		0.061	8.287				
00			17.728	0.171	765.665	900.097		17.728	0.171				
点檢点坐標計算										Σ			
										倍面積	780.652	750.280	4527.53
										面積	160.226	376	✓
										m × 0.3025 = 坪			

街廓点坐標及街廓面積計算簿

門牌 061

街廓番号 (No. 20)

1/1

点	方位角(A)	距離(S)	Cos A		Sin A		x	y	(3) 複緯距	(4) 複經距	(1)×(4)	(2)×(3)
			(1) S Cos A	(2) S Sin A								
28							736.086	892.565				
25			+ 0.005	9.294	736.081	893.271			+ 0.005	9.294		
11			- 27.060	0.154	763.141	892.966			- 27.060	19.903		
12			- 0.107	9.365	763.278	892.401			- 0.107	9.873		
29			+ 17.633	0.160	765.645	892.661			+ 17.633	0.368		
28			+ 9.669	0.106	736.086	892.565			+ 9.669	0.106		
点検点坐標計算										Σ		
										倍面積	605.339231	605.339231
										面積	262.66915	✓
										m × 0.3025 = 坪		

街廓点坐標及街廓面積計算簿

門田 091-1

街廓番号 (No. 25)

10

点	方位角(A)	距離(S)	Cos A		Sin A		x	y	(3) 複緯距	(4) 複経距	(1)×(4)	(2)×(3)	
			(1) S Cos A	(2) S Sin A									
26							736.081	883.271					
8			+ 0.006	10.329	736.075	872.942			+ 0.006	10.329		+	
9			- 26.923	0.182	760.998	873.126			- 26.911	20.476		-	
10			- 2.027	2.015	763.027	875.139			- 51.860	19.279		-	
11			- 0.114	7.817	763.141	882.956			- 56.006	8.667		-	
26			+ 27.060	0.315	736.081	883.271			+ 27.060	0.315		+	
点検点坐標計算										Σ			
										倍面積	639.788	523.639	788.623
										面積	269.896	261	✓
										m × 0.3025 = 坪			