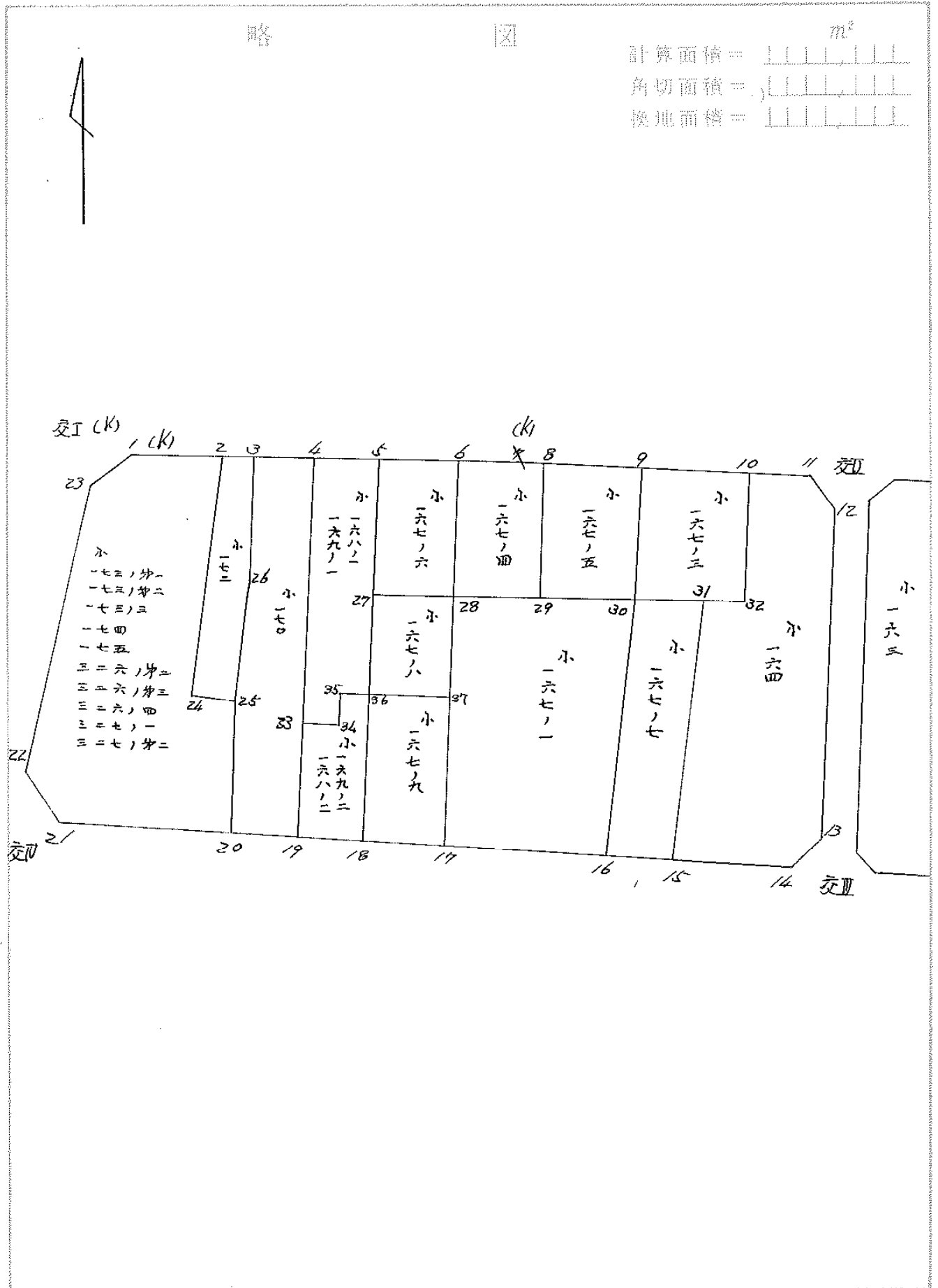


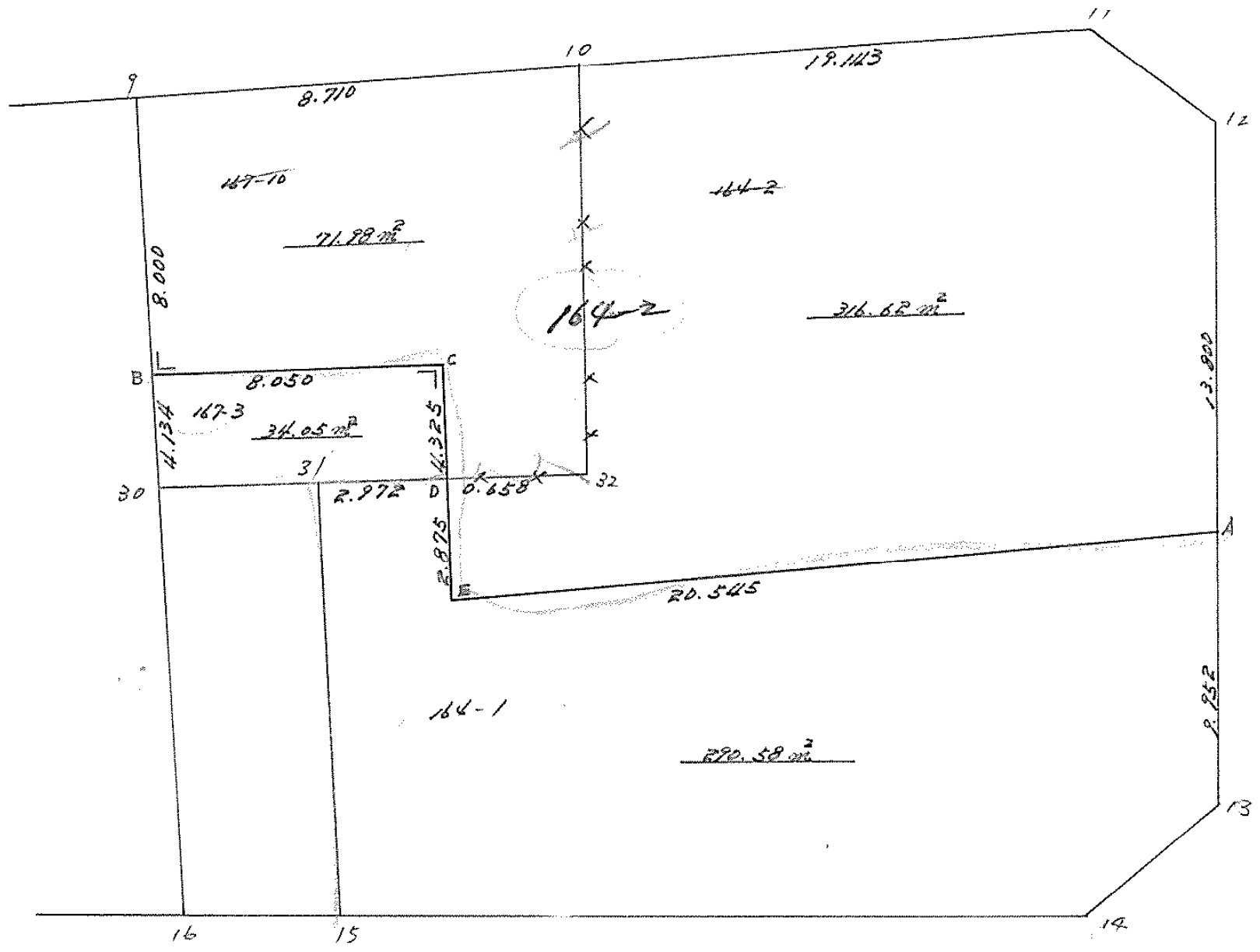
# 街廓\_原子一覽表用紙 (No. 24)

略 図

計算面積 = \_\_\_\_\_ m<sup>2</sup>  
 角切面積 = \_\_\_\_\_  
 換地面積 = \_\_\_\_\_







SP. P. 24.

街廓点坐標及街廓面積計算簿

街区

街廓番号 (No. 24)

点	方位角(A)	距離(S)	Cos A		Sin A		x	y	(3) 複緯距	(4) 複經距	(1)×(4)	(2)×(3)
			(1) S Cos A	(2) S Sin A								
I (K91)							188.921	157.072				
U (K92)			1.993	-1	19.084		190.914	137.988	1.993	19.084	-	-
II			9.535	-1	71.504		200.669	66.686	13.521	109.672	-	-
III			27.153	-	5.736		227.802	1072.220	50.209	175.440	-	-
IV			14.793	-	92.617		212.809	166.807	62.569	77.087	+	+
I			23.888	-1	7.765		188.921	157.072	23.888	7.765	-	-
点檢点坐標計算										Σ		
										倍面積	4892.621581	4892.621581
										面積	2446.310790	
										m × 0.3025 = 坪		

街廓点坐標及街廓面積計算簿

角切

街廓番号 (No. 24)

点	方位角(A)	距離(S)	Cos A		Sin A		x	y	(3) 複緯距	(4) 複徑距	(1)×(4)	(2)×(3)
			(1) S Cos A	(2) S Sin A								
I (15.71)							188.921	157.072				
/			- 0.208	+ 1.989			189.129	156.082	0.208	+ 1.989	-	-
2B			- 1.694	- 2.607			190.822	157.690	2.110	+ 1.371	-	+
I			+ 1.902	+ 0.618			188.921	157.072	1.902	- 0.618	-	-
										倍面積	3911622	3911622
										面積	1955811	✓
II							200.186	068.666				
/2			- 0.264	+ 1.982			200.669	066.686	0.264	+ 1.982	-	-
II			- 1.957	- 0.413			202.606	066.897	2.485	+ 3.551	-	+
II			+ 2.221	- 1.569			200.186	068.666	2.221	+ 1.569	+	+
点檢点坐標計算										倍面積	3987806	3.987806
										面積	1.993903	✓
										倍面積		
										面積		
										m × 0.3025 = 坪		



街廓点坐标及街廓面积计算簿

173-~~1~~ 176 226-~~10~~  
 170-~~2~~ 175 226-~~6~~  
 170-~~0~~ 226-~~2~~ 227-~~1~~ 227-~~2~~

街廓番号 (No. 24)

点	方位角(A)	距離(S)	Cos A		Sin A		x	y	(3) 複緯距	(4) 複經距	(1)×(4)	(2)×(3)
			(1) S Cos A	(2) S Sin A								
1												
2			- 1.247	+ 11.945	189.129	155.080						
26			- 15.781	+ 4.324	190.376	163.138						
26			- 3.384	+ 5.754	206.157	147.662						
20			- 6.047	+ 0.723	207.561	141.708						
21			+ 3.263	- 20.431	216.088	142.631						
22			- 2.218	+ 1.357	210.123	162.862						
20			+ 20.084	+ 6.529	210.907	166.219						
1			+ 1.694	+ 2.607	190.823	157.690						

点検点坐标计算

Σ

倍面積 834.903335  
 面積 417.401667 ✓

m × 0.3025 = 坪





街廓点坐標及街廓面積計算簿小 170

街廓番号 (No. 24)

点	方位角(A)	距離(S)	Cos A		Sin A		x	y	(3) 複緯距	(4) 複経距	(1)×(4)	(2)×(3)
			(1) S Cos A	(2) S Sin A								
U (K72)							190.9164	137.9884				
16			- 1.563	+ 11.720			192.4774	126.2684	1.563	+ 11.720	-	-
19			- 25.849	- 4.027			218.0264	130.2954	28.975	+ 19.413	-	+
20			+ 1.938	- 12.136			216.0884	142.6314	52.886	+ 3.250	+	+
26			+ 6.847	- 0.723			209.6614	141.7084	44.101	- 8.163	-	-
26			+ 7.552	- 1.550			201.9994	140.1694	29.702	- 5.890	-	-
W			+ 11.075	+ 2.170			190.9164	137.9884	11.075	- 2.170	-	-
点検点坐標計算										Σ		
										倍面積	638.232588	638.232588
										面積	319.116294	✓
										m × 0.3025 = 坪		

# 面積計算書

工  
区

7

ブロック

24

計算者



積算者

備 197  
考

地番	点	① X	② X-(定数)	③ X <sub>n-1</sub> -X <sub>n,1</sub>	④ Y	⑤ Y-(定数)	⑥ Y <sub>n-1</sub> -Y <sub>n,1</sub>	⑦ +	⑧ ×	⑨ -	⑩ +	⑪ -
	(K,92)		(-190.000)			(-120.000)	13.901					
小	3	-190.914	-0.914	-9.581	-137.988	-17.988	<del>7.693</del>	172343028			12705514	
	4	-192.408	-2.408	+27.412	-126.257	-6.257	-7.693		-171516884		18524744	
橋	19	-218.326	-28.326	+23.980	-130.295	-10.295	+16.174		-246874100		-458144724	
所	20	-216.388	-26.388	-8.785	-142.431	-22.431	+11.413	197056335			-301166244	
	25	-209.541	-19.541	-14.399	-141.708	-21.708	-2.273	312573492			44416693	
×	26	-201.989	-11.989	-18.627	-140.158	-20.158	-3.720	375483066			44599080	
。								105745592	418390984	12024603	759310968	
								639064937			639064937	
								$\times \frac{1}{2} = \underline{319532468}$				



# 面積計算書

工区 7

プロック 24



備考 197

地番	点	①	②	③	④	⑤	⑥	⑦	⑧	⑨	
		X	X-(定数)	X <sub>n-1</sub> -X <sub>n,1</sub>	Y	Y-(定数)	Y <sub>n-1</sub> -Y <sub>n,1</sub>	+	-	+	-
小橋所	4	-192408	-2.408 (-190.000)	-18.894	-126.257	-6.257 (-120.000)	-8.314	-118219958		-20020112	
	5	-193.059	-3.059	+16.833	-120.988	-0.988	-2.769	16631004		8470371	
	36	-209.241	-19.241	+15.928	-123.488	-3.488	+4.311	55556864		82947951	
	35	-208.987	-18.987	+3.264	-125.299	-5.299	+2.359	17295936		44790333	
	34	-212.505	-22.505	+2.966	-125.847	-5.847	+4.003	17342202		90087515	
	33	-211.953	-21.953	-20.097	-129.302	-9.302	+0.410	186942294		9000730	
								305162052	106826006	28490483	226826529
								198336046			198336046
								<del>206826006</del>			
								$\times \frac{1}{2} = 99168023$			

167-8と合筆あり

街廓点坐標及街廓面積計算簿 小 168-2  
169-2

街廓番号 (No. 24)

点	方位角(A)	距離(S)	Cos A		Sin A		x	y	(3) 複緯距	(4) 複経距	(1)×(4)	(2)×(3)
			(1) S Cos A	(2) S Sin A								
U6							208.997	126.299				
U6			- 0.289	+ 1.806			209.276	126.493	0.289	1.806	-	-
18			- 9.892	- 1.528			219.169	126.022	10.470	2.083	-	+
19			+ 8.842	- 5.273			218.026	130.296	19.520	4.719	-	+
U3			+ 6.373	+ 0.993			211.763	129.002	12.305	8.999	-	-
U4			- 0.552	+ 3.455			212.606	126.847	6.484	4.551	+	-
U5			+ 3.518	+ 0.548			208.997	126.299	3.518	0.548	-	-

点檢点坐標計算

Σ	
倍面積	81.866707
面積	40.933353 ✓

m × 0.3025 = 坪

# 面積計算書

工区

7

プロット

24

計算書



精算書

備 197

考

地点	① X	② X-(定数)	③ X <sub>n-1</sub> -X <sub>n,1</sub>	④ Y	⑤ Y-(定数)	⑥ Y <sub>n-1</sub> -Y <sub>n,1</sub>	⑦ +	⑧ ×	⑨ -	⑩ +	⑪ -
35	-208987	-8.987	-3.264	-125.299	-5.299	-2.359	17295936			2/200333	
36	-209241	-9.241	+10.181	-123.488	-3.488	-0.277		-35511328	2559757		
18	-219.168	-19.168	+9.085	-125.022	-5.022	+6.807		-45624870		-130476576	
19	-218.326	-18.326	-7.215	-130.295	-10.295	+4.280	74278425			-78435280	
33	-211.953	-11.953	-5.821	-129.302	-9.302	-4.448	54146942			53166944	
34	-212.505	-12.505	-2.966	-125.847	-5.847	-4.003	17342202			50057515	
							163063505	81136198	126984549	208911856	
							81927307			81927307	
							$\times \frac{1}{2} =$	<u>40963653</u>			

街廓点坐標及街廓面積計算簿小 167-6

街廓番号 (No. 24)

点	方位角(A)	距離(S)	Cos A		Sin A		x	y	(3) 複緯距	(4) 複経距	(1)×(4)	(2)×(3)
			(1) S Cos A	(2) S Sin A								
5							193.179	121.005				
6			- 0.793	+ 5.946			193.872	115.059	0.793	+ 5.946	-	-
28			- 11.832	- 1.811			205.804	116.870	13.418	+ 10.021	-	+
27			+ 8.766	- 5.968			205.008	122.809	24.484	+ 2.302	+	+
5			+ 11.859	+ 1.833			193.179	121.005	11.859	- 1.833	-	-
点検点坐標計算										Σ		
										倍面積	143.967785	143.967785
										面積	71.983892	
										1/2500 m × 0.3025 = 坪		

# 面積計算書

工  
区

7

プロ  
ック

24

計算書



精算書

備 197

考

地点	① X	② X-(定数)	③ X <sub>n-1</sub> -X <sub>n,1</sub>	④ Y	⑤ Y-(定数)	⑥ Y <sub>n-1</sub> -Y <sub>n,1</sub>	⑦ +	⑧ ×	⑨ -	⑩ +	⑪ -
小橋	5	-193.059	-3.059	-11.124	-120.988	-10.988	-7.788	122230512		23823492	
		(-190.000)			(-110.000)						
	6	-193.794	-3.794	+12.644	-115.032	-5.032	-4.133		63624608	15680602	
	28	-205.703	-15.703	+11.124	-116.855	-6.855	+7.788		76255020		-122294964
	27	-204.918	-14.918	-12.644	-122.820	-12.820	+4.133	162096080			-61656094
								284326592	139879628	39504094	183951058
								144446964			144446964
								$\times \frac{1}{2} = \underline{\underline{72223482}}$			

地番  
小橋  
所  
一  
大  
七  
一  
六



街廓点坐標及街廓面積計算簿小 167-8

街廓番号 (No. 24)

点	方位角(A)	距離(S)	Cos A		Sin A		x	y	(3) 複緯距	(4) 複經距	(1)×(4)	(2)×(3)
			(1) S Cos A	(2) S Sin A								
27							206.038	122.808				
28			- 0.766	+ 5.960	205.804	116.870	0.766	+ 5.960	-	-		-
07			- 4.421	- 0.677	210.225	117.667	5.953	+ 11.259	-	-		-
06			+ 0.949	- 5.946	209.275	120.690	9.425	+ 4.636	-	-		-
27			+ 4.238	+ 0.655	206.038	122.808	4.238	- 0.655	+	+		+
点檢点坐標計算										Σ		
										倍面積	52.722860	52.722860
										面積	26.361926	26.361926
										m × 0.3025 = 坪		

# 面積計算書

工  
K

7

フ  
ロ  
ン  
ク

24

計  
算  
書



精  
算  
者

備 197

地番	点	①	②	③	④	⑤	⑥	⑦	⑧	⑨	⑩
		X	X-(定数)	X <sub>n-1</sub> -X <sub>n,1</sub>	Y	Y-(定数)	Y <sub>n-1</sub> -Y <sub>n,1</sub>	+	-	+	-
小	27	204.918	- 4.918 (-200.000)	- 3.538	-122.820	- 12.820 (-110.000)	- 6.633	3571601			
橋	28	205.703	- 5.703	+ 5.116	-116.855	- 6.855	- 5.302			32621094	
町	37	210.034	- 10.034	+ 3.538	-117.518	- 7.518	+ 6.633			30237306	
一 六 七 八	36	209.241	- 9.241	- 5.116	-123.488	- 13.488	+ 5.302				
								690046081			489957821
								114361768	61668864		
								<del>115002758</del>	<del>62014964</del>	62858400	115551304
								52692904			52692904
								$X \frac{1}{2} = 26346452$			

168-1と合筆あり

街廓点坐標及街廓面積計算簿 小 167-7

街廓番号 (No. 24)

点	方位角(A)	距離(S)	Cos A		Sin A		x	y	(3) 複緯距	(4) 複經距	(1)×(4)	(2)×(3)
			(1) S Cos A	(2) S Sin A								
06							209.276	123.493				
07			- 0.949	+ 5.946			210.225	117.567	0.949	+ 5.946	-	-
17			- 9.895	- 1.515			220.120	119.062	11.790	+ 10.377	-	+
18			+ 0.957	- 5.960			219.168	125.022	20.736	+ 2.902	+	+
06			+ 9.892	- 1.529			209.276	123.493	9.892	- 1.529	-	-
点檢点坐標計算										Σ		
										倍面積	120.685000	120.685000
										面積	60.342666	
										m × 0.3025 = 坪		



街廓点坐標及街廓面積計算簿 小 167-6

街廓番号 (No. 24)

点	方位角(A)	距離(S)	Cos A		Sin A		x	y	(3) 複緯距	(4) 複經距	(1)×(4)	(2)×(3)
			(1) S Cos A	(2) S Sin A								
6												
8			- 1.392	+ 10.439	195.066	106.620	- 1.392	+ 10.439	-	-		
29			- 11.797	- 1.679	207.161	106.299	+ 14.581	- 19.199	-	+		
28			+ 1.357	- 10.571	205.806	116.870	+ 25.021	+ 6.949	-	+		
6			+ 11.832	+ 1.811	193.972	115.069	- 11.832	- 1.811	-	-		
点檢点坐標計算										Σ		
										倍面積	253.019650	253.019650
										面積	126.509825	✓
										m × 0.3025 = 坪		

# 面積計算書

工区

7

プロット

24

計算書



積算書

備考

197

地番 点	①	②	③	④	⑤	⑥	⑦	×	⑧	⑨	×	⑩
	X	X-(定数)	X <sub>n-1</sub> -X <sub>n,1</sub>	Y	Y-(定数)	Y <sub>n-1</sub> -Y <sub>n,1</sub>	+	-	-	+	-	-
小橋町一六七)四	6	-193.794 (-190.000)	- 3.794	- 10.606	-115.032 (-100.000)	- 15.032	- 12.273	159429392				46563762
	8	-195.097	- 5.097	+ 13.322	-104.582	- 4.582	- 8.739		61041404			44542683
	29	-207.116	- 17.116	+ 10.606	-106.293	- 6.293	+ 12.273		66743558			210064668
	28	-205.703	- 15.703	- 13.322	-116.855	- 16.855	+ 8.739	224542310				137228517
								383971702	127.784962	91106445	347293185	
								256186740				256186740
								$\times \frac{1}{2} = 128093370$				

街廓点坐標及街廓面積計算簿 小 167-6

街廓番号 (No. 24)

点	方位角(A)	距離(S)	Cos A		Sin A		x	y	(3) 複緯距	(4) 複經距	(1)×(4)	(2)×(3)
			(1) S Cos A	(2) S Sin A								
8												
9												
10												
29												
8												
点檢点坐標計算										Σ		
										倍面積	207.145137	207.145137
										面積	103.572569	✓
										m × 0.3025 = 坪		

# 面積計算書

正区

7

ブロック

24

計区名



積算名

備考

197

地番 点	①	②	③	④	⑤	⑥	③	×	⑤	②	×	⑥
	X	X-(定数)	X <sub>n-1</sub> -X <sub>n-1</sub>	Y	Y-(定数)	Y <sub>n-1</sub> -Y <sub>n-1</sub>	+		-	+		-
小橋町	8	-195.097	-5.097	-10.871	-104.582	-14.582	-10.254	158520922				52264638
		(-190.000)			(-090.000)							
	9	-196.245	-6.245	+13.184	-096.039	-6.039	-7.003					79618176
	30	-208.281	-18.281	+10.871	-097.579	-7.579	+10.254					82391309
	29	-207.116	-17.116	-13.184	-106.293	-16.293	+7.003	214806912				119863348
								373327834	162009485	95998373	307316722	
								211318349				211318349
								$\times \frac{1}{2} = 105659174$				



# 街廓点坐標及街廓面積計算簿 小 167-1

街廓番号 (No. 28)

点	方位角(A)	距離(S)	Cos A		Sin A		x	y	(3) 複緯距	(4) 複經距	(1)×(4)	(2)×(3)
			(1) S Cos A	(2) S Sin A								
28							205.806	116.870				
30			- 2.477	+ 19.291			208.281	97.579	- 2.477	+ 19.291	-	-
16			- 14.857	- 2.587			223.028	100.166	- 19.811	+ 35.995	-	+
17			+ 9.018	- 19.896			220.120	119.062	+ 31.650	+ 14.512	+	+
28			+ 14.316	- 2.192			205.806	116.870	+ 14.316	- 2.192	-	-
点檢点坐標計算										Σ		
										倍面積	570.144978	570.144978
										面積	285.072489	
										m × 0.3025 = 坪		

中監測量株式會社

# 面積計算書

工区 7  
 フロア 24  
 計算者 (守屋)  
 備考 197

地番	①	②	③	④	⑤	⑥	⑦	⑧	⑨	⑩
	X	X-(定数)	X <sub>n-1</sub> -X <sub>n-1</sub>	Y	Y-(定数)	Y <sub>n-1</sub> -Y <sub>n-1</sub>	+	-	+	-
小橋町一六七	28-205.703	- 5.703 (-200.000)	- 11.839	-116.855	-26.855 (-090.000)	- 21.483	317936345			122517549
	30-208.281	- 8.281	+ 17.435	-097.579	- 7.579	- 16.689		132139865	138201609	
	16-223.138	-23.138	+ 17.839	-100.166	- 10.166	+ 21.483		120355274		497073654
	17-220.120	-20.120	- 17.435	-119.062	-29.062	+ 16.689	506695970			335782680
							824632315	252495139	260719158	832856334
							572137176			572137176
							$\times \frac{1}{2} = 296068588$			

街廓点坐標及街廓面積計算簿 小 167-0

街廓番号 (No. 24)

点	方位角(A)	距離(S)	Cos A		Sin A		x	y	(3) 複緯距	(4) 複経距	(1)×(4)	(2)×(3)
			(1) S Cos A	(2) S Sin A								
1												
9												
10			- 1.151 +	0.631	196.600	096.072						
02			- 12.119	1.551	209.773	088.992	14.421	15.711				
00			+ 1.492	0.587	208.281	097.579	25.048	5.573				
9			+ 11.770	1.507	196.600	096.072	11.770	1.507				
点檢点坐標計算										Σ		
										倍面積	209.770420	209.770420
										面積	104.895210	
										m × 0.3025 = 坪		

# 面積計算書

正  
区

7 -

ブロック

24

計算者



精算者

備  
考  
197

地番  
11  
橋  
所  
一  
六  
一  
三

点	① X	② X - (定数) (-190.000)	③ X <sub>n-1</sub> - X <sub>n,1</sub>	④ Y	⑤ Y - (定数) (-080.000)	⑥ Y <sub>n-1</sub> - Y <sub>n,1</sub>	⑦ +	⑧ ×	⑨ -	⑩ +	⑪ ×	⑫ -
9	196.245	-6.245	-10.809	-096.039	-16.039	-10.163	173365551			63467935		
10	197.492	-7.472	13.346	-087.416	-7.416	-7.072		98973936		52841984		
32	209.591	-19.591	10.809	-088.967	-8.967	10.163		96924303			199103333	
30	208.281	-18.281	13.346	-097.579	-17.579	7.072	234609334				129283232	
							407974885	195898239	116309919	328386565		
							212076646				212076646	
							$\times \frac{1}{2} = 106038323$					

# 面積計算書

工区

7

ブロック

24

計算者

精算者

備考

小. 127-10. 167-3

点	①	②	③	④	⑤	⑥	③ × ⑤		② × ⑥	
	X	X - (定数)	X <sub>n-1</sub> - X <sub>n+1</sub>	Y	Y - (定数)	Y <sub>n-1</sub> - Y <sub>n+1</sub>	+	-	+	-
		-149.190.-			-36.080.-					
P	-149.196.245'	6.245'	-6.708	-36.096.039'	16.039'	- 2.638	107.589.612		60.189.310	
10	187.476'	7.472'	+13.346	087.416'	7.416'	- 7.072		98.973.936	52.841.984	
3R	209.591'	19.591'	+12.020	088.967'	8.967'	+ 2.202		107.783.340		43.139.382
D	209.492'	19.492'	- 4.389	089.618'	9.618'	+ 0.102	42.213.402			1.988.184
C	205.202'	15.202'	- 5.312	089.069'	9.069'	+ 7.436	48.174.528			113.042.072
B	204.180'	14.180'	- 8.957	097.054'	17.054'	+ 6.970	152.752.678			98.834.600
							350.730.220	206.757.276	113.031.224	257.004.238
							143.972.944			143.972.944
							167.10	X/2 = 71.986.472 -		
B	-149.204.180'	4.180'	- 3.079	-36.097.054'	17.054'	- 8.510	52.509.266		35.571.800	
C	205.202'	5.202'	+ 5.312	089.069'	9.069'	- 7.436	48.174.528		38.682.072	
D	209.492'	9.492'	+ 3.079	089.618'	9.618'	+ 8.510	29.613.822		80.776.920	
3D	208.281'	8.281'	- 5.312	097.579'	17.579'	+ 7.436	93.379.648		61.577.516	
							145.888.914	77.788.350	74.253.872	142.354.436
							68.100.564			68.100.564
							167-3	X/2 = 34.050.282'		

# 街廓点坐標及街廓面積計算簿 小 167-7

街廓番号 (No. 24)

点	方位角(A)	距離(S)	Cos A		Sin A		x	y	(3) 複緯距	(4) 複經距	(1)×(4)	(2)×(3)
			(1) S Cos A	(2) S Sin A								
60												
31			- 0.870	+ 5.009	209.154	0.92670	0.870	+ 5.009	-	-		
15			- 14.994	- 2.547	220.965	0.95117	16.534	+ 7.471	-	+		
16			+ 8.809	- 5.049	220.108	1.00166	30.521	+ 0.125	-	+		
60			+ 14.857	+ 2.587	208.281	0.97579	14.857	- 2.587	-	-		
点檢点坐標計算										Σ		
										倍面積	153.419738	153.419738
										面積	76.709869	✓
										m × 0.3025 = 坪		

# 面積計算書

工  
K

7

プロ  
ツク

2/4

計算者



精算者

備考  
197

地番 点	①	②	③	④	⑤	⑥	③	×	⑤	②	×	⑥
	X	X-(定数)	X <sub>n-1</sub> -X <sub>n,1</sub>	Y	Y-(定数)	Y <sub>n-1</sub> -Y <sub>n,1</sub>	+		-	+		-
30	-208.281	-8.281 (-200.000)	-14.093	-097.579	-7.579 (-090.000)	-7.610	106810847			63018410		
31	-209.045	-9.045	+15.664	-092.556	-2.556	-2.462			40037184	22268790		
15	-223.945	-23.945	+14.093	-095.117	-5.117	+7.610			72113881			182221450
16	-223.138	-23.138	-15.664	-100.166	-10.166	+2.462	159240224					56965756
							266051071		112151065	85287200		239187206
							153900006					153900006
							$\times \frac{1}{2} = 76.950003$					

街廓点坐標及街廓面積計算簿 N-164

街廓番号 (No. 24)

点	方位角(A)	距離(S)	Cos A		Sin A		x	y	(3) 複緯距	(4) 複経距	(1)×(4)	(2)×(3)
			(1) S Cos A	(2) S Sin A								
10												
11			- 2.531	+ 18.975	200.185	0.68666	2.531	+ 18.975	-	-		
12			- 2.221	+ 1.569	202.606	0.66887	7.283	+ 39.519	-	-		
13			- 28.239	+ 4.910	225.665	0.71807	32.743	+ 36.178	-	+		
14			- 1.642	+ 2.388	227.297	0.76196	57.624	+ 28.880	-	+		
15			+ 3.342	- 20.922	220.965	0.95117	55.924	+ 5.570	+	+		
16			+ 14.794	+ 2.547	209.161	0.92670	37.788	- 12.905	-	-		
17			- 0.622	+ 3.578	209.773	0.88992	23.616	- 6.680	+	-		
18			+ 12.119	+ 1.551	197.654	0.87664	12.119	- 1.551	-	-		
点検点坐標計算										Σ		
										倍面積	1209.422765	1209.422765
										面積	604.711382	✓
										m × 0.3025 = 坪		



# 面積計算書

工区 7

プロフカ 24

計算者



測量者

備 197

地番 点	①	②	③	④	⑤	⑥	⑦	×	⑧	⑨	×	⑩
	X	X-(定数) (-190.000)	X <sub>n-1</sub> -X <sub>n,1</sub>	Y	Y-(定数) (-060.000)	Y <sub>n-1</sub> -Y <sub>n,1</sub>	+	-	+	-		
10	197.472	7.472	9.424	087.416	27.416	20.503	258368384		153198416			
11	200.167	10.167	4.934	068.464	8.464	20.519		41761376	208616673			
12	202.406	12.406	25.478	066.897	6.897	3.343		175721766				41473258
13	225.645	35.645	24.881	071.807	11.807	7.298		293769967				260137210
14	227.287	37.287	1.700	074.195	14.195	23.310	24131500					869159970
15	223.945	33.945	18.242	095.117	35.117	18.361	640604314					623264145
31	209.045	19.045	14.354	092.556	32.556	6.150	467308824		117126750			
32	209.591	19.591	11.573	088.967	28.967	5.140	335235091		100697740			
							1725648113	511253109	579639579	1794034583		
							1214395004					1214395004
							x $\frac{L}{2} = 607199502$					



