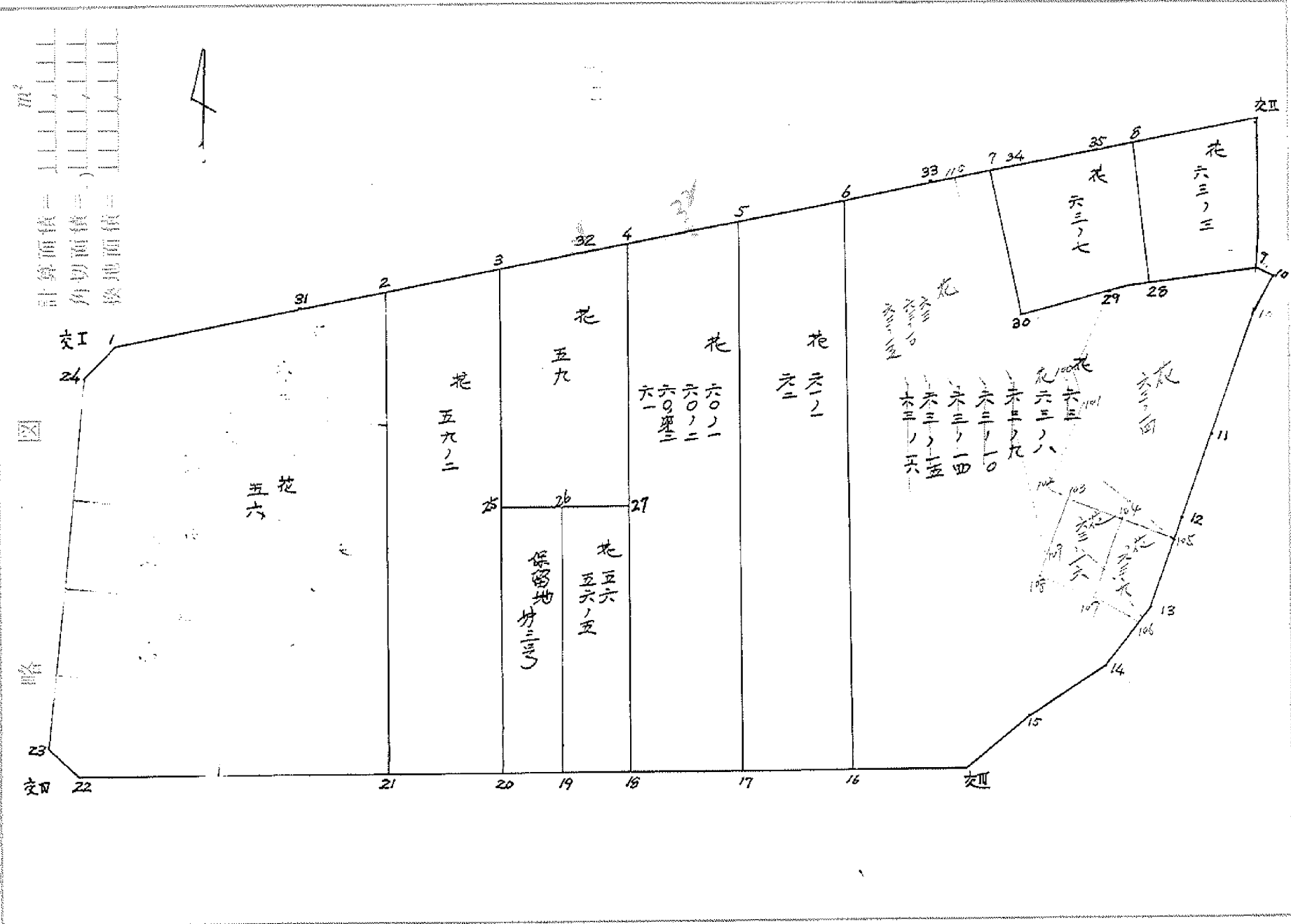


街廓原圖子一覽表用紙 (No. 38)



計	算	面	積
外	切	面	積
總	面	積	

圖

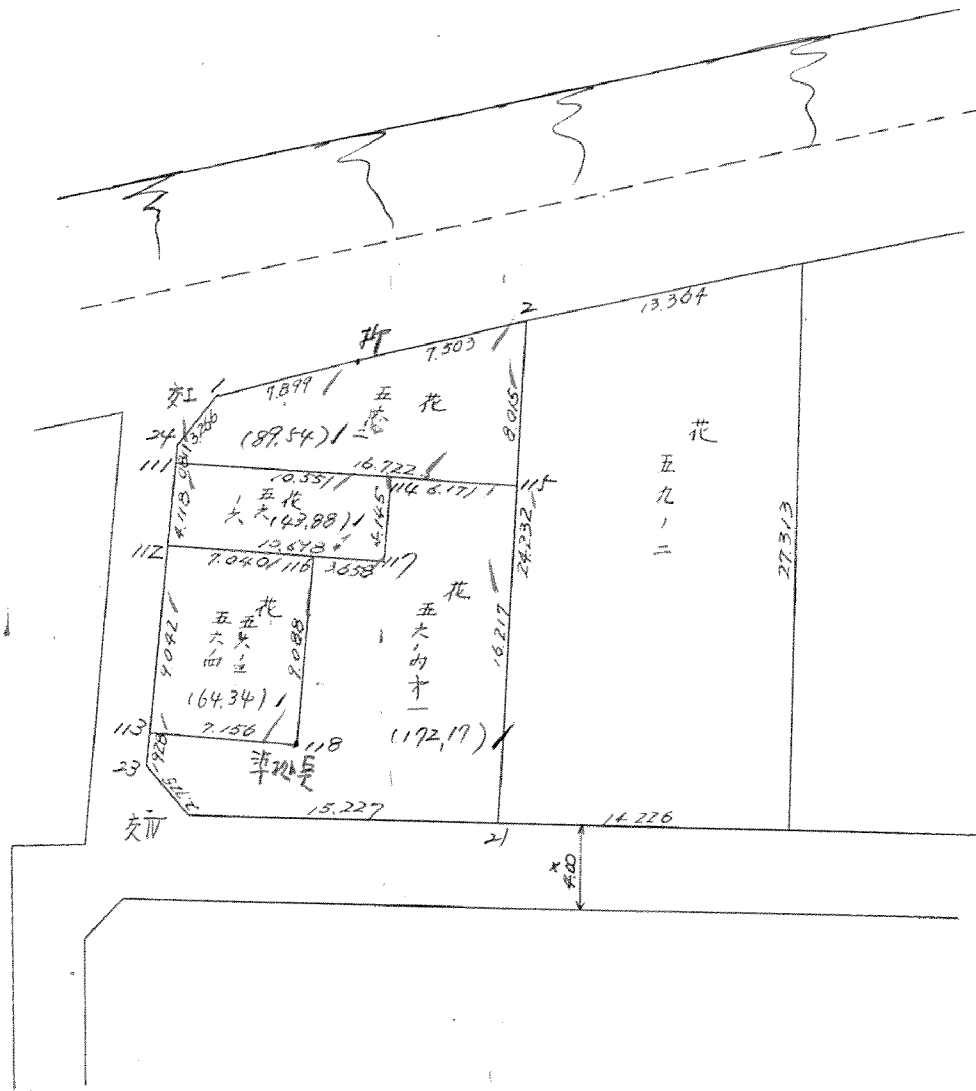
略

交

四面修正済 /

S = 1:300

確定図



街廓点坐标及街廓面积计算簿

街区

(2-1) 街廓番号 (No. 38)

点	方位角(A)	距離(S)	Cos A		Sin A		x	y	(3) 複線距	(4) 複線距	(1)×(4)	(2)×(3)	
			(1) S Cos A	(2) S Sin A									
I,							560.029	1329.022					
31,			+	7.980	+	5.258	552.109	1323.166	+	7.980	+	5.258	+
32,			+	31.376	+	26.696	520.733	1298.479	+	47.336	+	36.410	+
33,			+	30.760	+	25.323	489.973	1273.167	+	109.472	+	86.627	+
34,			+	19.621	+	16.539	470.352	1256.608	+	159.853	+	128.289	+
35,			+	6.263	+	5.403	466.099	1251.175	+	185.707	+	150.261	+
II,			+	6.120	+	6.560	457.979	1244.615	+	178.100	+	162.256	+
9,			-	6.508	+	4.902	466.437	1239.713	+	197.712	+	173.716	-
10,			-	0.255	+	2.052	466.762	1237.661	+	190.969	+	180.670	-
11,			-	7.602	+	1.432	472.366	1236.229	+	183.092	+	186.156	-
12,			-	7.763	+	0.477	489.092	1235.752	+	167.762	+	186.063	-
13,			-	20.697	-	0.176	500.789	1235.866	+	139.277	+	186.426	-
点檢点坐标計算										Σ			
										倍面積			
										面積			
										m × 0.3025 = 坪			

街廊点坐标及街廊面积计算簿

街区

(1-2)

街廊番号 (No. 388)

点	方位角(A)	距離(S)	Cos A		Sin A		x	y	(3) 複總距	(4) 複經距	(1)×(4)	(2)×(3)
			(1) S Cos A	(2) S Sin A								
14			5.571	1.000	5.06	0.360	236.866	+113.029	+185.312	-	-	
15			10.273	7.076	5.16	6.33	243.962	+97.185	+177.216	-	-	
III			5.808	2.423	5.22	6.64	246.455	3.104	+167.627	-	-	
16			11.208	17.204	5.33	6.69	263.659	6.088	+127.930	-	-	
IV			12.225	54.159	5.76	5.34	317.818	9.995	+76.567	-	-	
I			16.665	11.204	5.60	0.89	329.022	1.666	+11.204	-	-	
点檢点坐标計算										Σ		
										倍面積	8163.0624	8163.0624
										面積	4081.5312	4081.5312
										m × 0.3025 = 坪		

中 華 郵 政 特 准 掛 號 認 爲 新 聞 紙

街廓点坐标及街廓面积计算簿

角切

街廓番号 (No. 38)

点	方位角(A)	距離(S)	cos A	Sin A	x	y	(3) 複線距	(4) 複線距	(1)×(4)	(2)×(3)	
			(1) S Cos A	(2) S Sin A							
I					560.089	329.022					
I			+ 1.612	+ 1.196	560.089	329.022	+ 1.612	+ 1.196			
24			- 3.265	- 0.059	561.762	327.896	+ 0.061	- 2.310			
I			+ 1.653	+ 1.126	560.089	329.022	+ 1.653	+ 1.126			
							倍面積	=	3,772,266	3,772,266	
							面積	=	1,996,132	✓	
23					576.881	318.966					
22			- 0.611	- 2.696	575.292	316.250	+ 0.611	- 2.696			
IV			- 1.262	- 1.568	576.561	317.818	+ 2.066	- 3.820			
23			+ 1.653	+ 1.126	576.881	318.966	+ 1.653	+ 1.126			
							倍面積	=	3,990,396	3,990,396	
							面積	=	1,995,190	✓	
点檢点坐标計算							Σ				
							倍面積				
							面積				
							m × 0.3025 = 坪				

面積計算書

工区

7

ブロック

38

計算者

55

精算者

備考

197

地番	点	①	②	③	④	⑤	⑥	③ × ⑤		② × ⑥	
		X	X-(定数)	X _{n-1} -X _n	Y	Y-(定数)	Y _{n-1} -Y _n	+	-	+	-
花 五 五 一 二	1	-149 558,477	(540,000) 18,477	+ 9,633	-36 327,838	(310,000) 17,838	+ 4,192	171,833,454		87,433,164	
	31	552,109	12,109	+ 12,264	323,164	13,164	+ 9,314	161,443,296		112,783,226	
	2	546,213	6,213	- 0,596	318,154	8,154	+ 9,341		5,080,304	58,035,633	
	115	552,705	12,705	- 16,199	313,823	3,823	- 8,915		61,928,777		113,265,075
	111	552,412	22,412	- 9,037	327,439	17,439	- 14,073		157,596,243		315,404,076
	24	561,742	21,742	+ 3,935	327,896	17,896	- 0,399	70,420,760			8,675,058
								403,697,510		258,252,023	437,344,209
							179,092,186	× 1/2 = 89,546,093			
								⟨ 89.54 ^{m²} ⟩			
花 五 五 一 二	111	-149 552,412	(550,000) 12,412	+ 9,528	-36 327,439	(310,000) 17,439	+ 6,273	166,158,792		77,860,476	
	114	556,287	6,287	+ 2,284	318,848	8,848	+ 11,065	24,632,832		69,437,915	
	117	559,628	9,628	- 9,528	316,394	6,394	- 6,273		60,922,032		60,376,444
	112	565,815	15,815	+ 2,284	325,121	15,121	- 11,065		42,096,864		174,676,675
								190,221,624	103,918,896	147,300,391	235,073,119
							87,772,288	× 1/2 = 43,886,364			
								⟨ 43.88 ^{m²} ⟩			

面積計算書

工区

⚡

ブロック

38

計算者



結算者

備考

197

地番	点	①	②	③	④	⑤	⑥	③ × ⑤		② × ⑥		
		X	X-(定数)	X _{n-1} -X _{n,1}	Y	Y-(定数)	Y _{n-1} -Y _{n,1}	+	-	+	-	
花 屋 内 一	114	-149 556,287	(550,000) 6,287	+ 6,923	-36 318,848	(300,000) 18,848	+ 2,157	130,684704			16,163877	
	115	552,705	2,705	- 9,553	313,823	13,823	+ 14,536		132,051119		39,379880	
	21	565,840	15,840	- 22,587	304,312	4,312	- 2,427		97,395144			28,443680
	22	575,292	25,292	- 9,041	316,250	16,250	- 14,622		146,916250			270,072644
	23	574,881	24,881	+ 2,004	318,944	18,944	- 3,980	37,963776				94,050180
	113	573,288	23,288	+ 5,693	320,030	20,030	+ 4,979	114,030790			111,293352	
	110	569,188	19,188	+ 11,545	314,165	14,165	+ 0,165	163,534925			12,570576	
	116	561,248	11,248	+ 9,560	319,378	19,378	- 2,229	125,253680				26,175147
	117	559,628	9,628	+ 5,456	316,396	16,396	+ 0,530	89,045664			5,102840	
								720,702689	376,062513		184,390525	528,741511
								344,0251026	$\times \frac{1}{2} = 172,175513$			

$\langle 172.17 \rangle$

面積計算書

工区

7

フロック

28

計算者



精算者

備考

197

地番	点	①	②	③	④	⑤	⑥	③ × ⑤		② × ⑥	
		X	X-(定数)	X _{n-1} -X _n	Y	Y-(定数)	Y _{n-1} -Y _n	+	-	+	-
花	112	-149 565,815	(560,000) 5,815	+ 11,545	-36 325,121	(310,000) 15,121	+ 0,652	174,571,945		3,791,380	
三	116	561,743	1,743	- 3,373	319,378	9,378	+ 10,956		31,631,994	19,096,308	
三	118	567,188	9,188	- 11,545	314,165	4,165	- 0,652		48,084,925		5,990,576
五	113	573,288	13,288	+ 3,373	320,030	10,030	- 10,956	33,831,190			145,583,328
ノ								208,403,135	79,716,919	22,887,688	151,573,904
四								128,686,216			128,686,216
									× 1/2 = 64,343,108		
									$\angle 64,34 \angle$		

街廓点坐標及街廓面積計算簿 *花 59-2*

街廓番号 (No. 38)

点	方位角(A)	距離(S)	cos A	Sin A	x	y	(3) 複緯距	(4) 複經距	(1)×(4)	(2)×(3)	
			(1) S Cos A	(2) S Sin A							
2											
19			+								
20			-								
21			-								
21			+								
点檢点坐標計算											
								Σ			
								倍數總	<i>699,909.166</i>	<i>699,909.166</i>	
								面積	<i>217,996.72</i>	<i>217,996.72</i>	✓
								m × 0.3025 = 坪			

市 道 路 局 測 量 課 製 作

面積計算書

工区

7

ブロック

08

計算者

精算者

備考

197

地番	点	①	②	③	④	⑤	⑥	③ × ⑤	② × ⑥		
		X	X-(定数)	X _{n-1} -X _{n,1}	Y	Y-(定数)	Y _{n-1} -Y _{n,1}	+	-	+	-
花 五 九 二	2	-149 546.213	(530.000) 16.213	+ 30.129	-36 318.1524	(290.000) 28.1524	- 5.947	859.379596			96.418711
	3	535.511	5.711	- 10.796	310.259	20.259	+ 25.364		218.716164	144853804	
	20	557.109	27.009	- 30.129	293.160	3.160	+ 5.947		95.207640	160.622523	
	21	565.840	25.840	+ 10.796	304.312	14.312	- 25.364	154.512352			909.045760
								1013.911948	213.923804		
								699.788144 × 1/2			
										= 349.794072	
											349.99 m ²

街廊點坐標及街廊面積計算簿 頁 49

街廊番號 (No. 38)

點	方位角(A)	距離(S)	cos A	Sin A	x	y	(3) 複緯距	(4) 複經距	(1)×(4)	(2)×(3)	
			(1) S Cos A	(2) S Sin A							
W											
4											
27											
25											
W											
點檢點坐標計算											
							Σ				
							係面積	258,693.708	258,693.708		
							面積	129,346.854	✓		
							m × 0.3025 = 坪				

中華民國三十三年

街廓点坐标及街廓面积计算簿 (经纬仪法)

街廓番号 (No. 38)

点	方位角(A)	距離(S)	Cos A		Sin A		x	y	(3) 複經距	(4) 複緯距	(1)×(4)	(2)×(3)
			(1) S Cos A	(2) S Sin A								
25							466.296	301.761				
26			+	2.632	+	13.332	463.148	299.427	+	2.632	13.332	+
19			-	10.636	+	2.636	454.464	289.794	-	10.636	16.293	-
20			-	2.665	-	13.365	447.009	278.162	+	10.761	20.467	+
25			+	10.713	-	2.601	446.276	301.761	-	10.713	2.601	+
点檢点坐标計算										Σ		
										倍面積	117,353.156	117,353.156
										面積	59,676.577	✓
										m × 0.3025 = 坪		

中 國 測 量 學 會 編 印

街廓点坐标及街廓面积计算簿 ¹⁰⁵⁶ ₅₆₋₅

街廓番号 (No. 38)

点	方位角(A)	距離(S)	Cos A		Sin A		x	y	(3) 複緯距	(4) 複經距	(1)×(4)	(2)×(3)	
			(1) S Cos A	(2) S Sin A									
26							543.648	298.629					
27			+	2.823	+	3.661	540.774	296.788	+	2.823	+	3.661	+
18			-	10.657	+	8.677	551.402	236.117	-	6.891	-	15.953	-
19			-	2.912	-	3.678	544.046	289.794	-	18.660	-	20.966	-
26			+	10.626	-	8.606	540.648	298.629	-	10.626	+	8.606	+
点檢点坐标計算										Σ			
										倍面積	129,265.966	129,265.966	
										面積	64,102.973	✓	
										m × 0.3025 = 坪			

中區測量株式會社

街廓点座標及街廓面積計算簿

花 60-1, 60-2, 60-3, 61 街廓番号 (No. 38)

111

点	方位角(A)	距離(S)	Cos A		Sin A		x	y	(3) 複緯距	(4) 複経距	(1)×(4)	(2)×(3)
			(1) S Cos A	(2) S Sin A								
			--	--	--	--						
6												
52			+	+	+	+	28.620	3.678	7.987	6.208	+	+
5			+	+	+	+	20.290	16.193			+	+
17			-	-	-	-	1.000	6.269			-	-
18			-	-	-	-	11.77	96.215			-	+
4			+	-	+	+	28.620	3.678	22.912	12.561	+	+
			--	--	--	--						
			--	--	--	--						
			--	--	--	--						
			--	--	--	--						
			--	--	--	--						
			--	--	--	--						
			--	--	--	--						
			--	--	--	--						
			--	--	--	--						
			--	--	--	--						
			--	--	--	--						
			--	--	--	--						
点検点座標計算										Σ		
			--	--	--	--				倍面積	257,678.03	257,678.03
			--	--	--	--				面積	179,803.901	179,803.901
			--	--	--	--				m × 0.3025 = 坪		

街廓点坐标及街廓面积计算簿 花 61-2.62

街廓番号 (No. 38)

点	方位角(A)	距離(S)	Cos A	Sin A	x	y	(3) 複經距	(4) 複經距	(1)×(4)	(2)×(3)	
			(1) S Cos A	(2) S Sin A							
5											
6											
16											
17											
5											
点檢点坐标計算							Σ				
							倍面積		929.266890	929.266890	
							面積		166.63660	/	
							m × 0.3025 = 坪				

面積計算書

工区

7

ブロック

38

計算者



精算者

備考

197

地番	点	①	②	③	④	⑤	⑥	③ ×	⑤	② ×	⑥
		X	X-(定数)	X _{n-1} -X _{n,1}	Y	Y-(定数)	Y _{n-1} -Y _{n,1}	+	-	+	-
花三ノハノ九一〇一四一五二六(全体)	7	-14.9 474,600	(460,000) 14,600	+ 10,510	-36 260,189	(230,000) 30,189	+ 18,927	317,286390		273,414200	
	30	479,463	19,463	+ 0,965	254,420	24,420	+ 10,260	18,81300		199,690380	
	29	473,835	23,835	+ 9,857	249,929	19,929	+ 9,705	196,440153		134,683725	
	28	469,606	9,606	+ 9,348	244,685	14,685	+ 4,216	137,275380		98,134896	
	9	464,487	4,487	+ 4,864	239,713	9,713	+ 7,024	47,244072		31,516688	
	10	464,742	4,742	- 7,859	237,661	7,661	+ 3,484		60,192477	16,521128	
	11	472,344	12,344	- 15,750	236,229	6,229	+ 1,909		95,645150	23,564696	
	12	480,092	20,092	- 28,445	235,752	5,752	+ 0,163		163,615640	7,293396	
	13	500,789	40,789	- 26,268	235,866	5,866	- 1,114		154,088088		45,438946 46,552946
	14	506,360	46,360	- 15,844	236,866	6,866	- 8,096		108,784904		375,330560
	15	516,633	56,633	- 16,081	243,962	13,962	- 9,489		224,522922		543,00387
	16	522,441	62,441	- 17,016	246,455	16,455	- 19,697		279,998280		129,900377
	61	533,649	73,649	+ 16,886	263,1659	33,659	- 39,520	568,265874			2910,608000
43	505,555	45,555	+ 43,676	285,975	55,975	- 9,488	2444764100			432,225860	
	489,973	29,973	+ 30,955	273,147	43,147	+ 25,786	1235,45305		772,883778		
							5065,67264	1086,817461	1449,567991	536,558040	559,942640
							3978,855153			3978,855153	

(1989.42) (1989.427577)

(確定測量用)

街廓点坐标及街廓面积计算簿

63-10 63-N

街廓番号 (No. 38)

点	方位角(A)	距離(S)	Cos A		Sin A		x	y	(3) 複線距	(4) 複經距	(1)×(4)	(2)×(3)
			(1) S Cos A	(2) S Sin A								
6												
90			15.582	12.828	0.9973	0.273	15.582	12.828				
110			7.850	6.617	0.82	0.266	6.431	32.273				
109			10.775	21.034	0.898	0.244	9.61	59.924				
108			8.178	0.036	0.276	0.244	17.136	80.922				
107			0.156	5.249	0.920	0.240	9.114	36.135				
106			0.472	4.291	0.922	0.234	8.698	78.675				
14			4.868	0.876	0.669	0.226	3.258	99.092				
15			10.273	7.096	0.603	0.243	11.883	91.122				
15			4.808	2.493	0.661	0.246	27.966	31.533				
16			11.208	17.206	0.649	0.263	44.788	61.836				
6			28.094	22.316	0.9973	0.273	28.094	22.316				
点検点坐标計算										Σ		
										係面積	2853.65320	2853.65320
										面積	14268266	✓
										m × 0.3025 = 坪		

中區測量課

面積計算書

工区

7

ブロック

38

計算者



精算者

備考

197

地番	点	①	②	③	④	⑤	⑥	③ × ⑤		② × ⑥			
		X	X-(定数)	X _{n-1} -X _{n,1}	Y	Y-(定数)	Y _{n-1} -Y _{n,1}	+	-	+	-		
共 六三、六三一〇、六三一五	6	505,655	(420.000) 25,655	+43,676	-36 285,925	(230.000) 55,925	-9,488	244,764	100		242,465	840	
	02	489,973	9,973	+23,432	273,145	43,147	+19,464	1011.020504		193.915012			
	110	482,123	2,123	-2,925	266,531	36,531	+27,651	106.353175		58.703073			
	109	492,898	12,898	-18,953	245,1496	15,1496	+20,999	299.655088		270.345102			
	108	501,076	2,076	-8,022	245,532	15,532	+5,213	124.597704		109.389188			
	107	500,920	20,920	-0,416	240,283	10,283	+9,540	4.227728		199.576800			
	106	501,492	21,492	-5,440	235,992	5,992	+3,147	32.596480		73.438164			
	14	506,360	26,360	-15,141	236,1866	6,1866	-7,1970	103.958106		210.089250			
	15	516,603	36,603	-16,087	243,962	13,962	-9,589	224.522922		351.293837			
	交	522,441	42,441	-17,016	246,455	16,455	-19,697	279.998280		835.960377			
	16	533,649	53,649	+16,886	263,659	33,659	-39,520	568.365874		2120.208480			
								4024.150478	1170.500083	906.347339	3759.997734		
								2853.650395			2853.650395		
								m ²					
								(1426.825198)					
							m ²						
							(1426.82)						

面積計算書

工区

7

ブロック

38

計算者



精算者

備考

197

地番	点	①	②	③	④	⑤	⑥	③ × ⑤		② × ⑥	
		X	X-(定数)	X _{n-1} -X _{n,1}	Y	Y-(定数)	Y _{n-1} -Y _{n,1}	+	-	+	-
	A	-147 477,779	(470,000) 9,779	+ 14,878	-36 264,572	(240,000) 24,572	- 14,907	368,039,416			144,113,893
	7	474,600	4,600	+ 0,336	260,189	20,189	+ 10,152	6,783,504			46,699,200
	30	479,463	9,463	+ 0,765	254,420	14,420	+ 10,260	11,031,300			97,090,380
	29	473,825	3,825	+ 0,384	249,929	9,929	+ 4,554	3,812,736			17,464,590
	100	479,079	9,079	- 7,112	249,866	9,866	+ 2,398		70,166,992		21,371,442
	101	480,947	10,947	- 8,059	247,531	7,531	+ 2,385		60,692,329		26,108,595
	102	487,138	17,138	- 6,113	247,481	7,481	+ 2,060		45,866,011		35,304,280
	103	487,078	17,078	- 2,440	245,421	5,421	+ 1,999		13,349,240		34,138,922
	B	489,578	19,578	+ 7,279	245,482	5,482	- 19,101	39,903,478			378,959,378
								429,570,134	190,074,572	278,577,409	518,033,271
								239,495,862			239,495,862
								(119,747,931)			

面積計算書

工区

7

ブロック

38

計算者

63

精算者

備考

197

地番	点	①	②	③	④	⑤	⑥	③ × ⑤		② × ⑥	
		X	X-(定数)	X _{n-1} -X _{n,1}	Y	Y-(定数)	Y _{n-1} -Y _{n,1}	+	-	+	-
花 三 八	70	-149 482.123	(470.000) 12.123	+ 18.298	-36 266.531	(240.000) 26.531	- 14.693	485.464238			178.123239
	7	474.600	4.600	+ 2.660	260.189	20.189	+ 12.111	53.702740			55.710600
	30	479.463	9.463	+ 0.965	254.420	14.420	+ 10.260	11.031350			97.090380
	29	473.835	3.835	+ 0.384	249.929	9.929	+ 4.554	3.812736			17.464590
	100	479.079	9.079	- 7.112	249.866	9.866	+ 2.898		70.166992		21.771442
	101	480.947	10.947	- 8.059	247.531	7.531	+ 2.885		60.692329		26.108595
	102	487.138	17.138	- 6.131	247.481	7.481	+ 2.060		45.866011		35.304280
	103	487.078	17.078	- 5.760	245.471	5.471	+ 1.985		31.512960		33.899830
	109	492.898	22.898	+ 4.955	245.496	5.496	- 2.106		27.232680		482.231880
									58.243694	208.238292	387.349717
								373.005402		373.005402	
								m ²			
								(186.50270)			
								186.50			

街廓点坐標及街廓面積計算簿 花 63-8

街廓番号 (No. 33)

点	方位角(A)	距離(S)	Cos A		Sin A		x	y	(3) 複緯距	(4) 複經距	(1)×(4)	(2)×(3)	
			(1) S Cos A	(2) S Sin A									
110							482.123	266.438					
7			+	7.523	+	6.341	474.600	260.129	+	7.523	+	6.341	+
100			-	4.863	+	5.768	479.663	254.420	+	10.123	+	19.651	+
29			+	5.628	+	4.491	473.805	249.927	+	10.968	+	20.711	+
100			-	5.246	+	0.063	479.079	249.866	+	11.332	+	33.265	+
101			-	1.868	+	2.335	480.947	247.501	+	4.220	+	35.663	+
102			-	5.191	+	0.050	487.138	247.481	+	0.339	+	38.048	+
103			+	0.060	+	2.010	487.078	245.471	+	9.990	+	40.108	+
109			-	5.320	+	0.025	492.898	244.496	+	15.730	+	42.093	+
110			+	10.775	+	21.034	482.123	266.438	+	10.775	+	21.034	+
点檢点坐標計算										Σ			
										倍面積	372,987/04	372,987/04	
										面積	186,493.52	✓	
										m × 0.3025 = 坪			

面積計算書

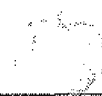
工区

7

ブロック

38

計算者



精算者

備考

197

地番	点	①	②	③	④	⑤	⑥	③ × ⑤		② × ⑥	
		X	X-(定数)	X _{n-1} -X _n	Y	Y-(定数)	Y _{n-1} -Y _n	+	-	+	-
大 三 一 六	103	-149 487.078	(480.000) 7.078	+14.153	-36 245.147	(240.000) 5.147	+5.310	77.43/063		37.584/80	
	104	486.923	6.923	-13.842	240.222	0.222	+5.188		3.072924	35.916524	
	107	500.920	20.920	-14.153	240.283	0.283	-5.310		4.005299		111.085200
	108	501.076	21.076	+13.842	245.532	5.532	-5.188	76.573944			109.342288
							14.005007	7.078223	73.500704	220.427188	
							146.926784			146.926784	
							(73.463392)				
							173.46 ^{m²}				

街廓点座標及街廓面積計算簿 ~~花60-9~~

街廓番号 (No. 33) 111

点	方位角(A)	距離(S)	Cos A		Sin A		x	y	(3) 複緯距	(4) 複經距	(1)×(4)	(2)×(3)	
			(1) S Cos A	(2) S Sin A									
			--		--								
107						√100.920	260.280						
106			+	13.997	+	0.061	686.920	260.222	+	13.997	+	0.061	+
105			+	0.102	+	4.433	686.791	205.789	+	28.126	+	4.535	+
104			-	72.990	-	0.077	100.789	205.866	+	14.260	+	0.911	-
103			-	0.703	-	0.126	101.692	235.992	+	0.141	+	3.708	-
102			+	0.572	-	1.291	100.920	260.280	-	0.572	+	1.291	+
			--		--				--		--	--	
			--		--				--		--	--	
			--		--				--		--	--	
			--		--				--		--	--	
			--		--				--		--	--	
			--		--				--		--	--	
			--		--				--		--	--	
			--		--				--		--	--	
			--		--				--		--	--	
			--		--				--		--	--	
点檢点座標計算									Σ	--	--	--	
			--		--				倍面積	126.910	37.3	126.910	37.3
			--		--				面積	63.455	18.65	63.455	18.65
			--		--				m × 0.3025 = 坪				

面積計算書

工区

7

ブロック

38

計算者

精算者

備考

197

地番	点	①	②	③	④	⑤	⑥	③ × ⑤		② × ⑥	
		X	X-(定数)	X _{n-1} -X _{n,1}	Y	Y-(定数)	Y _{n-1} -Y _{n,1}	+	-	+	-
花 大 三 丸	104	-149	(4480.000)		-36	(230.000)					
	105	486,923	6,923	+14,129	240,222	10,222	+4,194	144,426638		31,111962	
	106	486,791	6,791	-13,866	235,089	5,089	+4,356		80,270274	29,581596	
	107	500,789	20,789	-14,701	235,1866	5,1866	-0,203		86,236066		4,220167
	108	501,492	21,492	-0,131	235,392	5,392	-4,417		0,784952		94,930164
	109	500,920	20,920	+14,569	240,289	10,289	-4,230	149,813027			88,491600
								294,239665	167,291292	60,693558	187,641921
								126,948373			126,948373
								m ²			
								(63.474187)			
								m ²			
								(63.47)			

街廓点座標及街廓面積計算簿 *正 63-16*

街廓番号 (No. 38)



点	方位角(A)	距離(S)	Cos A		Sin A		x	y	(3) 複緯距	(4) 複経距	(1)×(4)	(2)×(3)	
			(1) S Cos A	(2) S Sin A									
29							473.825	269.929					
28			+	4.228	+	4.266	469.606	264.685	+	4.228	+	4.266	+
9			+	4.119	+	4.972	464.487	239.712	+	13.677	+	15.460	+
10			-	6.255	+	2.042	464.762	237.661	+	19.461	+	22.494	-
11			-	7.602	+	1.632	472.366	236.229	+	10.546	+	21.963	-
12			-	7.763	+	0.477	480.092	235.952	-	4.766	+	27.877	-
105			-	6.699	-	0.037	486.791	235.789	-	19.213	+	29.317	-
102			-	0.367	-	11.692	487.158	267.481	-	26.269	+	16.690	-
101			-	6.191	-	0.040	480.967	267.431	-	20.615	+	4.866	+
100			+	1.860	-	2.035	479.079	269.866	-	12.356	+	2.461	+
29			+	4.266	-	0.063	473.825	269.929	-	4.266	+	0.063	+
点検点座標計算										Σ			
										倍面積	470,390.69	470,339.69	
										面積	239,195.34	✓	
										m × 0.3025 = 坪			

街廓点坐标及街廓面积计算簿 花 60-7

街廓番号 (No. 38)

点	方位角(A)	距離(S)	cos A	Sin A	x	y	(3) 複線距	(4) 複線距	(1)×(4)	(2)×(3)	
			(1) S cos A	(2) S Sin A							
✓ 7					476.600	260.189					
34		1	4.248 +	5.481	470.042	256.608	4.248	5.481	+	+	
45		-	6.243	4.433	464.099	251.175	4.749	12.495	-	-	
8		+	0.619	0.664	463.680	250.511	21.621	12.672	+	+	
28		-	6.126	5.826	469.606	246.624	16.114	24.182	-	-	
29		-	4.229	5.244	473.805	249.929	5.749	24.764	-	-	
40		-	4.628	4.491	479.463	254.420	4.078	16.029	-	-	
7		+	4.863	5.769	476.600	260.189	4.863	5.769	+	+	
点檢点坐标計算							Σ		✓	✓	
							倍面積	219.838/182	219.838/182		
							面積	109.919/241	109.919/241		
							m × 0.3025 = 坪				

臺中縣測量隊測量師 許金命 繪

街廓点坐标及街廓面积计算簿 表 68-3

街廓番号 (No. 38)

点	方位角(A)	距離(S)	Cos A	Sin A	x	y	(3) 複線距	(4) 複線距	(1)×(4)	(2)×(3)	
			(1) S Cos A	(2) S Sin A							
✓ 81					463.630	250.511					
II			- 5.501	5.896	457.979	266.615	5.501	5.896	-	+	
91			- 6.508	4.902	466.687	239.713	4.696	16.696	-	+	
28			- 5.119	4.972	469.606	246.685	7.123	16.624	-	+	
81			- 6.126	5.826	463.630	250.511	6.126	5.826	-	+	
点檢点坐标計算							Σ				
							倍面積	125,619.836	125,619.836		
							面積	62,809.918	✓		
							m × 0.3025 = 坪				